

BIULETYN INFORMACYJNY NR 168/2014
za okres od 17.06.2014 r. godz. 8.00 do 18.06.2014 r. do godz.8.00




środa, 18.06.2014 r.



Najważniejsze zdarzenia z minionej doby

Blank space for reporting the most important incidents from the past day.

ZESTAWIENIE DANYCH STATYSTYCZNYCH
za okres: 17.06.2014 r. – 18.06.2014 r.

	KOMENDA STOŁECZNA POLICJI		W analizowanym okresie	Od początku roku
		Ogółem		
	1) Odnotowano wypadków	Ogółem	11	994
	2) Ofiary śmiertelne w wypadkach drogowych/ kolejowych/ lotniczych		0/0/0	47/9/0
	3) Osoby ranne w wypadkach drogowych/kolejowych/lotniczych		16/0/0	1085/1/0
	4) Utonięcia /wychłodzenia		0/0	15/7
	KOMENDA WOJEWÓDZKA POLICJI		W analizowanym okresie	Od początku roku
		Ogółem		
	1) Odnotowano wypadków	Ogółem	6	854
	2) Ofiary śmiertelne w wypadkach drogowych/ kolejowych/ lotniczych		0/0/0	88/0/0
	3) Osoby ranne w wypadkach drogowych/kolejowych/lotniczych		6/0/0	1128/0/0
	4) Utonięcia /wychłodzenia		0/0	15/6
	KOMENDA WOJEWÓDZKA PAŃSTWOWEJ STRAŻY POŻARNEJ		W analizowanym okresie	Od początku roku
		ogółem		
	1) Liczba pożarów	ogółem	19	9700
	2) Ofiary śmiertelne w pożarach/zaczadzenia		0/0	36/3
	3) Osoby ranne w pożarach/zatrute CO		0/0	173/7

UTONIĘCIA		„POŻARY TRAW”	
w ciągu doby	ogółem w roku	w ciągu doby	ogółem
0	30	18	70

WYKAZ ZGROMADZEŃ PUBLICZNYCH, IMPREZ MASOWYCH I INNYCH WYDARZEŃ w dniu 18.06.2014 r.

Godziny imprezy	Rodzaj imprezy	Miejsce/Trasa	Organizator	Liczba	Uwagi
całodobowo	zgromadzenie	przed Sejmem RP ul. Wiejska	Stowarzyszenie "Nasz Dom Biesiekierz"	100	wyrażenie sprzeciwu w kwestii: lokalizacji elektrowni wiatrowych, lokalizacji elektrowni atomowej, wyprzedży polskiej ziemi kapitałowi zagranicznemu, prywatyzacji lasów państwowych i ich sprzedaży, degradacji polskiej gospodarki w tym przemysłu górniczego, polityki zmierzającej do wyludnienia północno - zachodniego rejonu kraju
14.00-17.15 18.30-21.45	masowa artystyczno - rozrywkowa	Łazienkowska 6a, hala Torwar I	Warsztatowa Akademia Musicalowa Podgórski Group	2500	Musical Dream - magiczny świat musicalu

ZAGROŻENIA ŚRODOWISKA

Wyniki pomiarów zanieczyszczeń powietrza za minioną dobę [w $\mu\text{g}/\text{m}^3$] na automatycznych stacjach WIOŚ w Warszawie:

DATA	17-06-2014		<	>	Kalendarz	Prezentuj dane						
Stacja	PM10		NO2		CO		O3		SO2-S1		SO2-S24	
	$\mu\text{g}/\text{m}^3$	% LV	$\mu\text{g}/\text{m}^3$	% LV	$\mu\text{g}/\text{m}^3$	% LV	$\mu\text{g}/\text{m}^3$	% LV	$\mu\text{g}/\text{m}^3$	% LV	$\mu\text{g}/\text{m}^3$	% LV
Belsk-IGPAN	37.1	73.48	27.8	13.87	135	1.35	86	71.38	11.3	3.22	2.6	2.07
Granica-KPN			5.4	2.69			78.7	65.32	4	1.14	3.5	2.79
Legionowo-Zegrzyńska			51.5	25.69			80	66.4	3.4	0.97	1.1	0.88
Piastów-Pułaskiego			71.1	35.46			82.6	68.55	13	3.71	2.1	1.67
Płock-Gimnazjum			21.7	10.82	328	3.28	69.1	57.35	71	20.26	20.6	16.42
Płock-Reja	15.6	30.9	42.2	21.05	389	3.89			30.2	8.62	7.2	5.74
Radom-Tochtermana	20.2	40.01	57.8	28.83	511	5.11	88.9	73.78	3.6	1.03	1.5	1.2
Siedlce-Konarskiego	22.3	44.17	59.9	29.88	589	5.89	83.1	68.97	5.2	1.48	2.5	1.99
Warszawa-Komunikacyjna	38.6	76.45	99.3	49.53	1210	12.1						
Warszawa-Marszałkowska												
Warszawa-Podlesna							76	63.08				
Warszawa-Targówek	11	21.79	67.8	33.82	666	6.66	67.6	56.1	2.9	0.83	1.5	1.2
Warszawa-Ursynów	12.2	24.16	91.1	45.44			77.3	64.15	27.3	7.79	6.1	4.86
Żyrardów-Roosevelta	16.2	32.09	45.3	22.59					4.2	1.2	2.7	2.15

LEGENDA:

Bardzo nisko
Nisko
Średnio
Wysoko
Bardzo wysoko
Próg alarmowy
Brak pomiaru

Powyższa tabela przedstawia następujące parametry dla poprzedniej doby wskazanej w tabeli:

O₃ - maksymalna średnia 8-godzinna

CO - maksymalna średnia 8-godzinna

NO₂ - maksymalna średnia 1-godzinna

SO₂-S1 - maksymalna średnia 1-godzinna

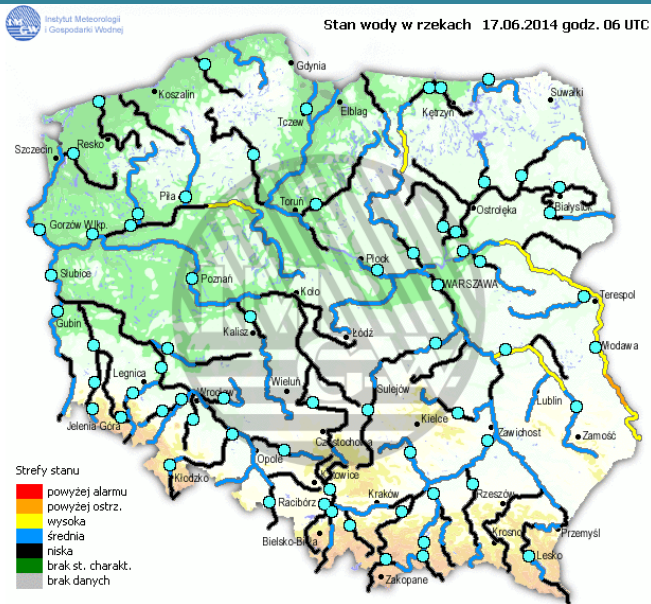
SO₂-S24 - średnia 24-godzinna

PM10 - średnia 24-godzinna

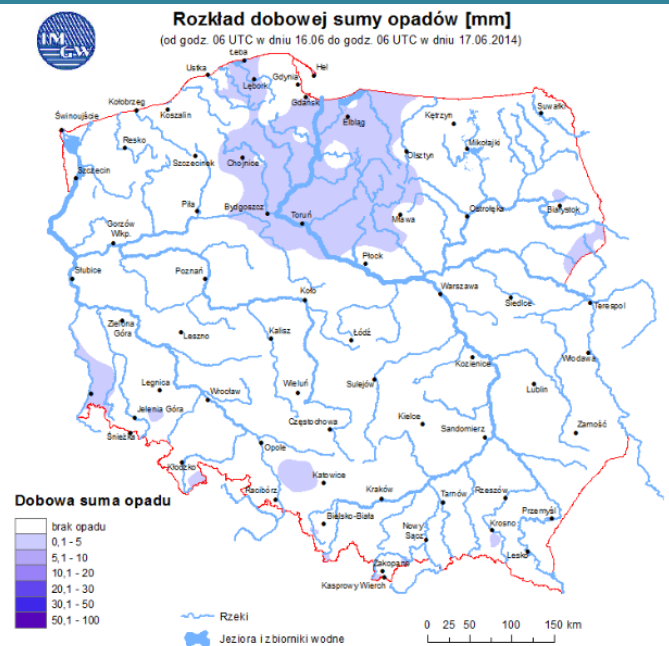
INFORMACJE HYDROLOGICZNO – METEOROLOGICZNE

źródło : IMGW - PIB

Stan wody na głównych rzekach Polski

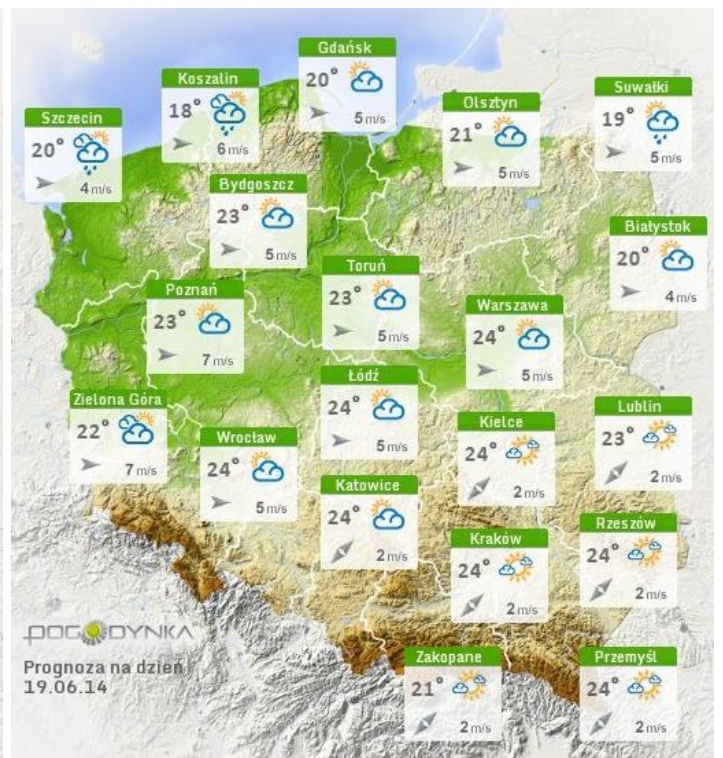
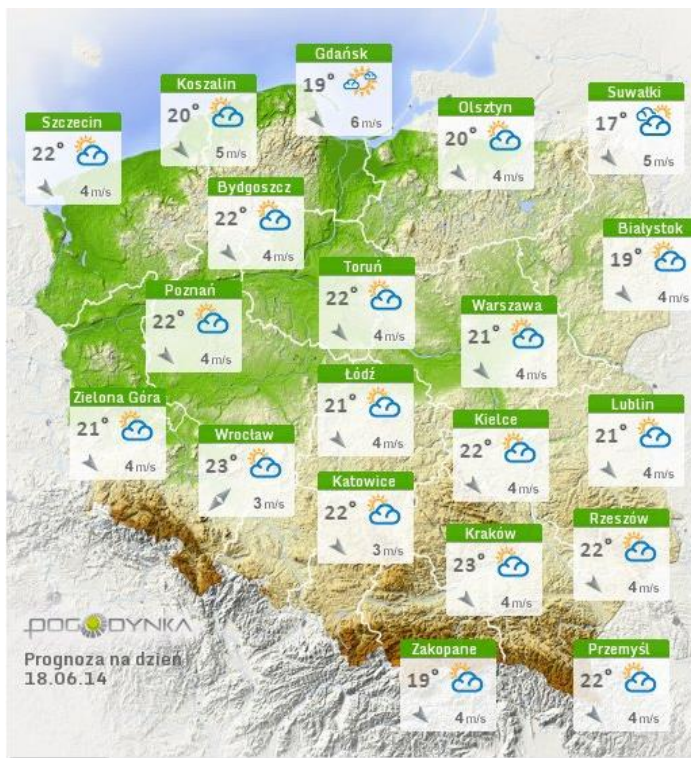


Rozkład dobowej sumy opadów



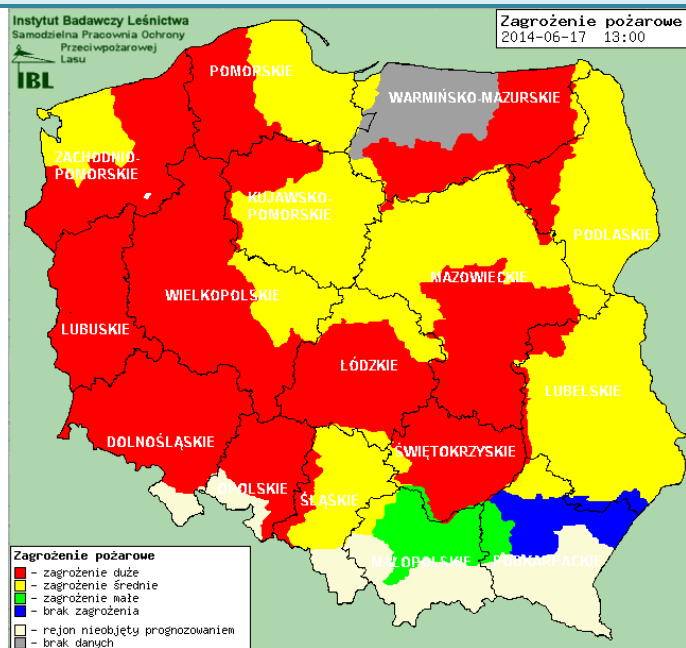
Prognoza pogody dla Polski na dziś.

Prognoza pogody dla Polski na jutro.



Zagrożenie pożarowe lasów

Ostrzeżenie hydrologiczne i meteorologiczne



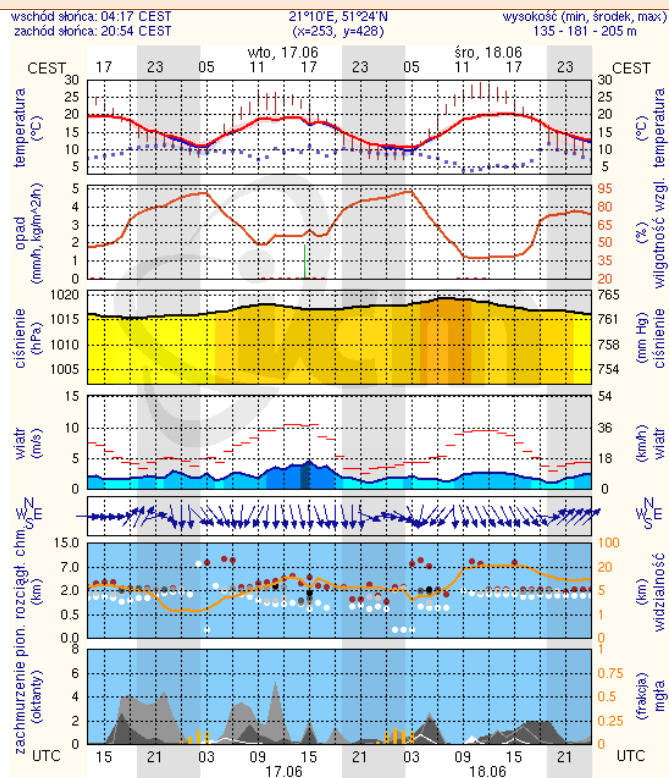
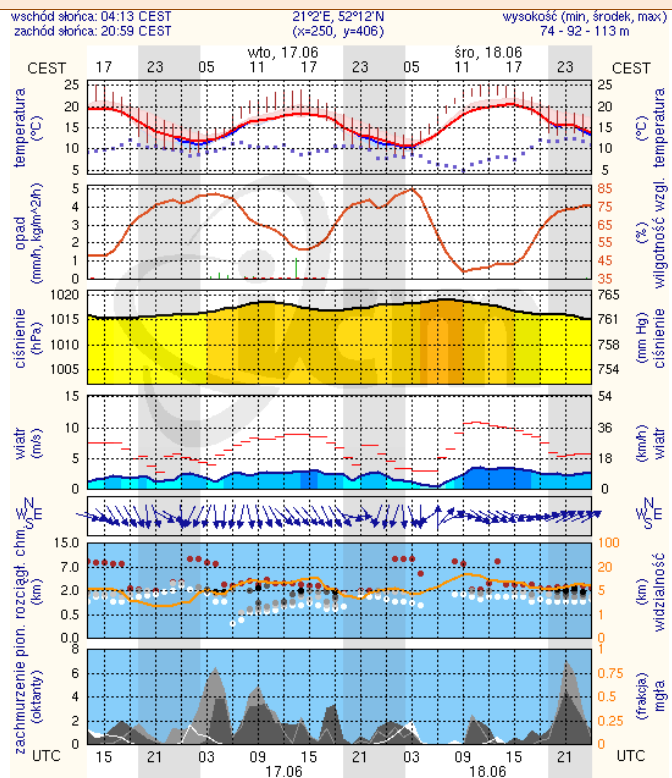
B R A K

METEOROGRAMY

dla głównych miast województwa mazowieckiego:

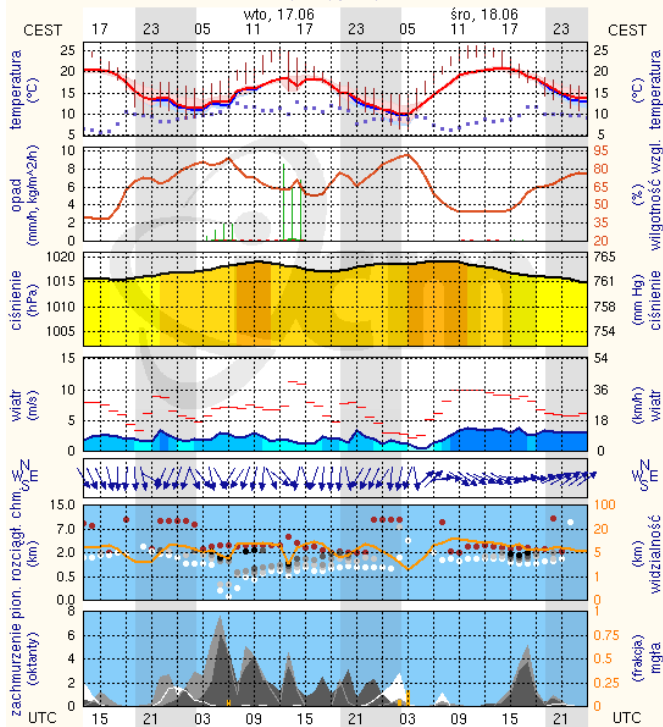
Warszawa

Radom



Płock

wschód słońca: 04:17 CEST 19°41'E, 52°32'N wysokość (min, środek, max):
zachód słońca: 21:06 CEST (x=227, y=397) 53 - 66 - 121 m

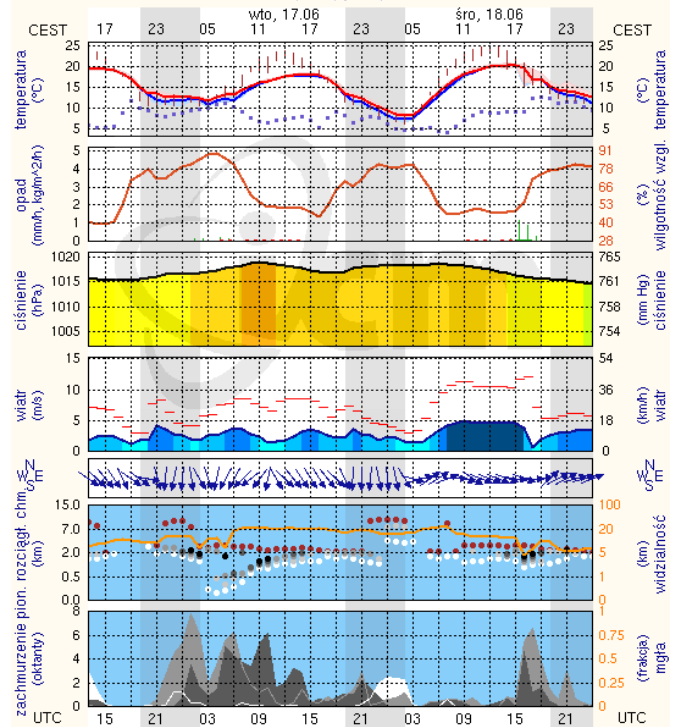


meteo-um@icm.edu.pl

(C) 2007-2014 ICM, Uniwersytet Warszawski

Ciechanów

wschód słońca: 04:11 CEST 20°38'E, 52°51'N wysokość (min, środek, max):
zachód słońca: 21:04 CEST (x=243, y=388) 99 - 120 - 141 m

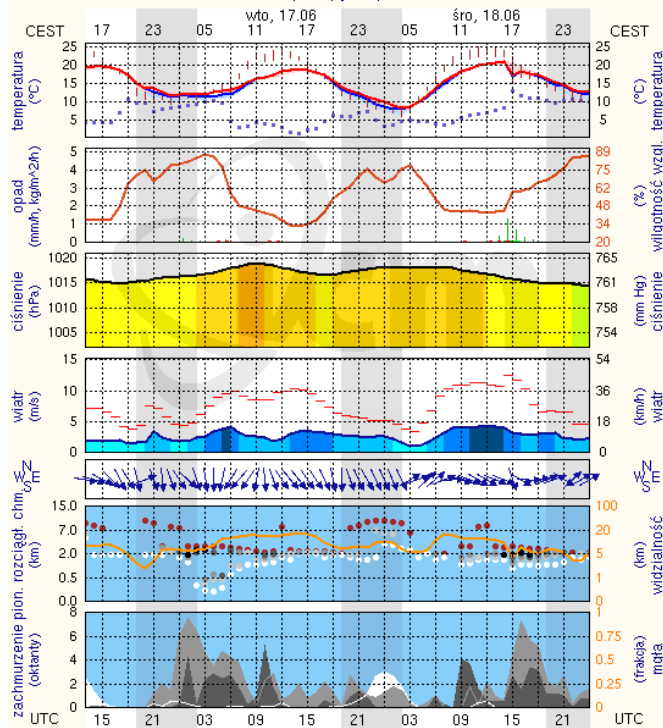


meteo-um@icm.edu.pl

(C) 2007-2014 ICM, Uniwersytet Warszawski

Ostrołęka

wschód słońca: 04:06 CEST 21°33'E, 53°3'N wysokość (min, środek, max):
zachód słońca: 21:02 CEST (x=258, y=382) 90 - 95 - 123 m

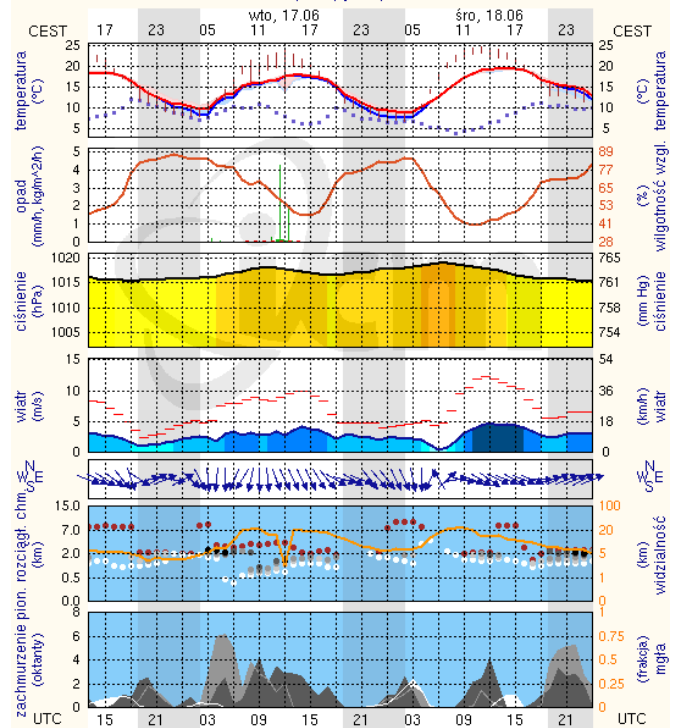


meteo-um@icm.edu.pl

(C) 2007-2014 ICM, Uniwersytet Warszawski

Siedlce

wschód słońca: 04:09 CEST 22°16'E, 52°10'N wysokość (min, środek, max):
zachód słońca: 20:54 CEST (x=271, y=406) 149 - 164 - 183 m



meteo-um@icm.edu.pl

(C) 2007-2014 ICM, Uniwersytet Warszawski