

**BIULETYN INFORMACYJNY NR 167/2014**  
za okres od 16.06.2014 r. godz. 8.00 do 17.06.2014 r. do godz.8.00




wtorek, 17.06.2014 r.



**Najważniejsze zdarzenia z minionej doby**

1. **Warszawa** – manifestacja pod MSW.
2. **Warszawa** – sprawdzenia pirotechniczne na lotnisku Okęcie.

**ZESTAWIENIE DANYCH STATYSTYCZNYCH**  
za okres: 16.06.2014 r. – 17.06.2014 r.

	KOMENDA STOŁECZNA POLICJI		W analizowanym okresie	Od początku roku
	1) Odnotowano wypadków	Ogółem	6	983
2) Ofiary śmiertelne w wypadkach drogowych/ kolejowych/ lotniczych		0/0/0	47/9/0	
3) Osoby ranne w wypadkach drogowych/kolejowych/lotniczych		6/0/0	1069/1/0	
4) Utonięcia /wychłodzenia		0/0	15/7	
	KOMENDA WOJEWÓDZKA POLICJI		W analizowanym okresie	Od początku roku
	1) Odnotowano wypadków	Ogółem	3	848
2) Ofiary śmiertelne w wypadkach drogowych/ kolejowych/ lotniczych		0/0/0	88/0/0	
3) Osoby ranne w wypadkach drogowych/kolejowych/lotniczych		3/0/0	1122/0/0	
4) Utonięcia /wychłodzenia		0/0	15/6	
	KOMENDA WOJEWÓDZKA PAŃSTWOWEJ STRAŻY POŻARNEJ		W analizowanym okresie	Od początku roku
	1) Liczba pożarów	ogółem	5	9681
2) Ofiary śmiertelne w pożarach/zaczadzenia		0/0	36/3	
3) Osoby ranne w pożarach/zatrute CO		0/0	173/7	

UTONIĘCIA		„POŻARY TRAW”	
w ciągu doby	ogółem w roku	w ciągu doby	ogółem
0	30	0	52

**WYKAZ ZGROMADZEŃ PUBLICZNYCH, IMPREZ MASOWYCH I INNYCH WYDARZEŃ w dniu 17.06.2014 r.**

Godziny imprezy	Rodzaj imprezy	Miejsce/Trasa	Organizator	Liczba	Uwagi
całodobowo	zgromadzenie	przed Sejmem RP ul. Wiejska	Stowarzyszenie "Nasz Dom Biesiekierz"	100	wyrażenie sprzeciwu w kwestii: lokalizacji elektrowni wiatrowych, lokalizacji elektrowni atomowej, wyprzedaży polskiej ziemi kapitałowi zagranicznemu, prywatyzacji lasów państwowych i ich sprzedaży, degradacji polskiej gospodarki w tym przemysłu górniczego, polityki zmierzającej do wyludnienia północno - zachodniego rejonu kraju
15.30-18.00	zgromadzenie	ul. Krakowskie Przedmieście przed gmachem Ministerstwa Kultury i Dziedzictwa Narodowego.	Krucjata Młodych	300	„STOP bluźnierstwom i szyderstwom z męki Chrystusowej, publiczna modlitwa

**ZAGROŻENIA ŚRODOWISKA**

Wyniki pomiarów zanieczyszczeń powietrza za minioną dobę [w  $\mu\text{g}/\text{m}^3$ ] na automatycznych stacjach WIOŚ w Warszawie:

DATA	16-06-2014		<	>	Kalendarz	Prezentuj dane							
Stacja	PM10		NO2		CO		O3		SO2-S1		SO2-S24		
	$\mu\text{g}/\text{m}^3$	% LV	$\mu\text{g}/\text{m}^3$	% LV	$\mu\text{g}/\text{m}^3$	% LV	$\mu\text{g}/\text{m}^3$	% LV	$\mu\text{g}/\text{m}^3$	% LV	$\mu\text{g}/\text{m}^3$	% LV	
Belsk-IGPAN	32.9	65.16	9.5	4.74	86	0.86	95.4	79.18	9.1	2.6	2.6	2.07	
Granica-KPN			4.6	2.29			94.5	78.43	16.2	4.62	5	3.98	
Legionowo-Zegrzyńska			54.4	27.13			97.3	80.75	15.4	4.39	3.3	2.63	
Piastów-Pułaskiego			95.6	47.68			101.1	83.91	15.3	4.37	2.3	1.83	
Płock-Gimnazjum			28.8	14.36	227	2.27	85.6	71.04	95.6	27.28	12.5	9.96	
Płock-Reja	11.6	22.97	28.6	14.27	428	4.28			32	9.13	9	7.17	
Radom-Tochtermana	15.6	30.9	77.4	38.61	448	4.48	94.6	78.51	2.4	0.68	1.5	1.2	
Siedlce-Konarskiego	12.8	25.35	60.4	30.13	645	6.45	93.7	77.77	3.6	1.03	2.4	1.91	
Warszawa-Komunikacyjna	42.6	84.37	147.3	73.47	1165	11.65							
Warszawa-Marszałkowska			120.5	60.1	545	5.45							
Warszawa-Podleśna							89.6	74.36					
Warszawa-Targówek	11.8	23.37	84.4	42.1	583	5.83	77.4	64.24	14.8	4.22	4.9	3.9	
Warszawa-Ursynów	13.5	26.74	106.2	52.97			98.2	81.5	19.4	5.54	6	4.78	
Żyrardów-Roosevelta	18.4	36.44	61.9	30.87					6.6	1.88	3.2	2.55	

**LEGENDA:**

Bardzo nisko
Nisko
Średnio
Wysoko
Bardzo wysoko
Próg alarmowy
Brak pomiaru

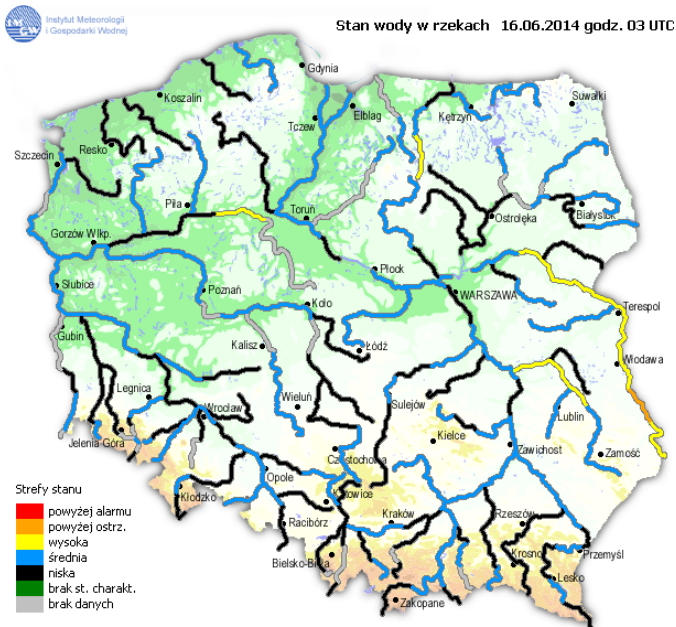
Powyższa tabela przedstawia następujące parametry dla poprzedniej doby wskazanej w tabeli:

**O<sub>3</sub>** - maksymalna średnia 8-godzinna  
**CO** - maksymalna średnia 8-godzinna  
**NO<sub>2</sub>** - maksymalna średnia 1-godzinna  
**SO<sub>2</sub>-S1** - maksymalna średnia 1-godzinna  
**SO<sub>2</sub>-S24** - średnia 24-godzinna  
**PM10** - średnia 24-godzinna

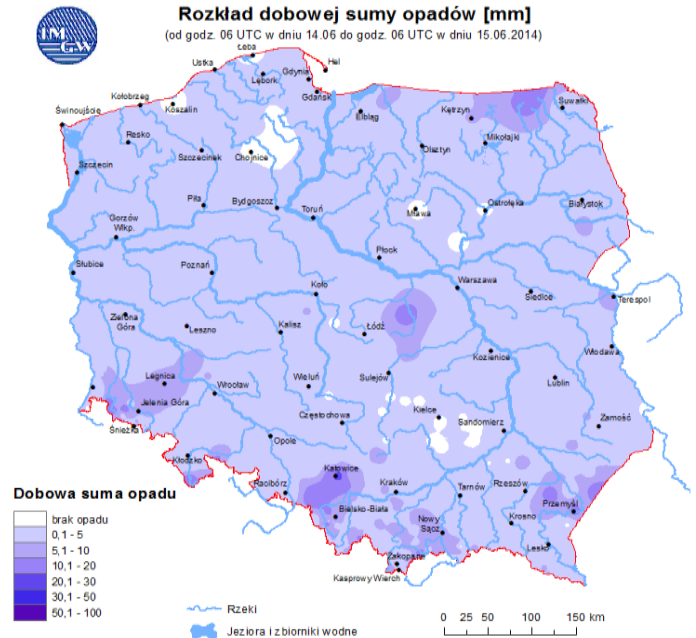
# INFORMACJE HYDROLOGICZNO – METEOROLOGICZNE

źródło : IMGW - PIB

## Stan wody na głównych rzekach Polski

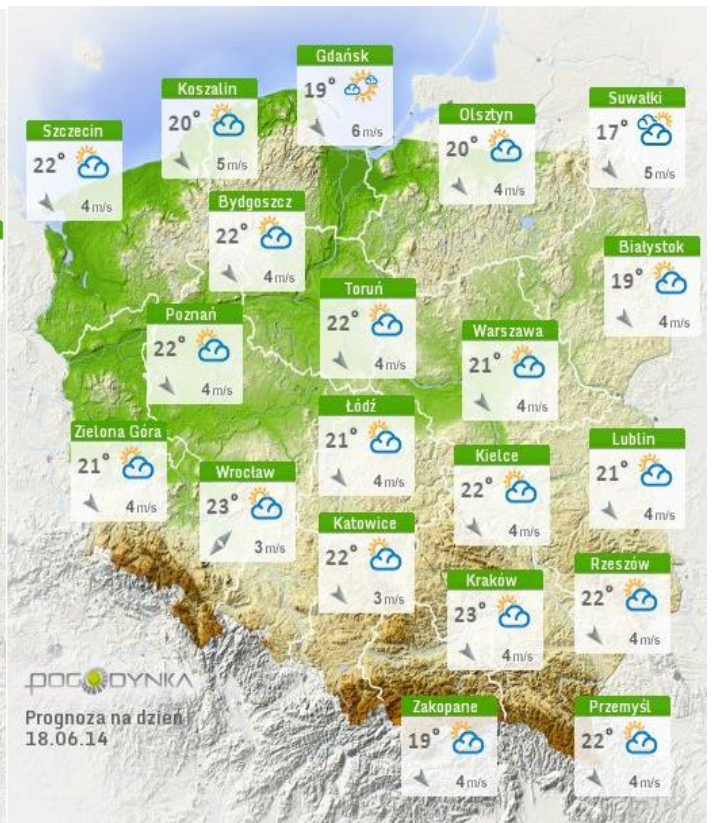


## Rozkład dobowej suma opadów



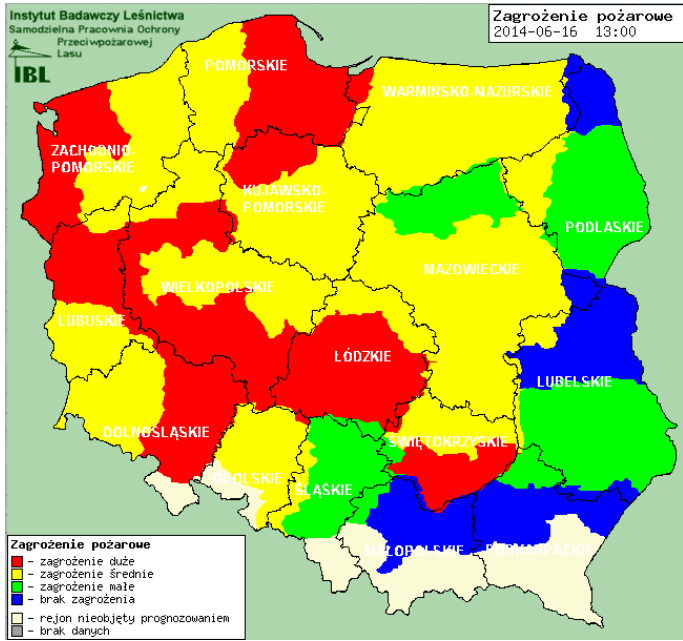
## Prognoza pogody dla Polski na dziś.

## Prognoza pogody dla Polski na jutro.



## Zagrożenie pożarowe lasów

## Ostrzeżenie hydrologiczne i meteorologiczne



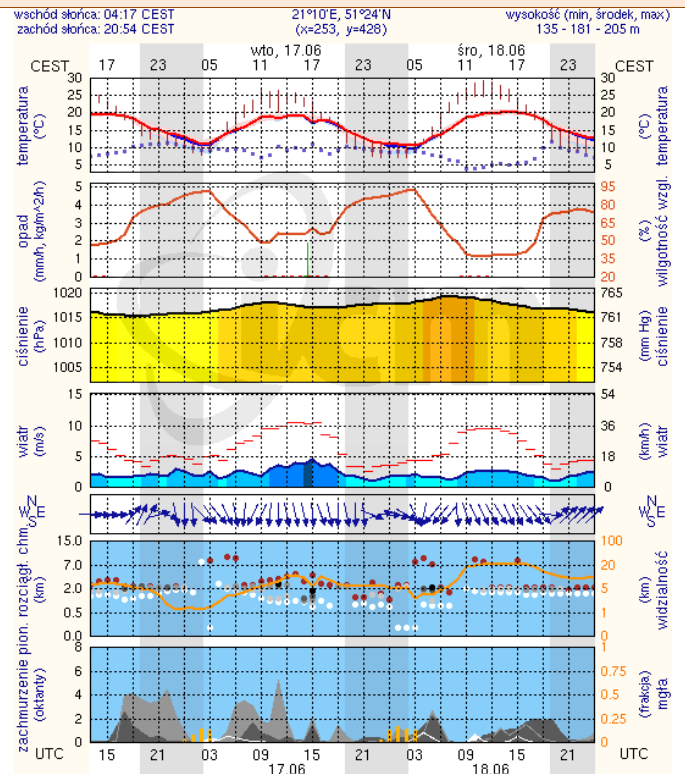
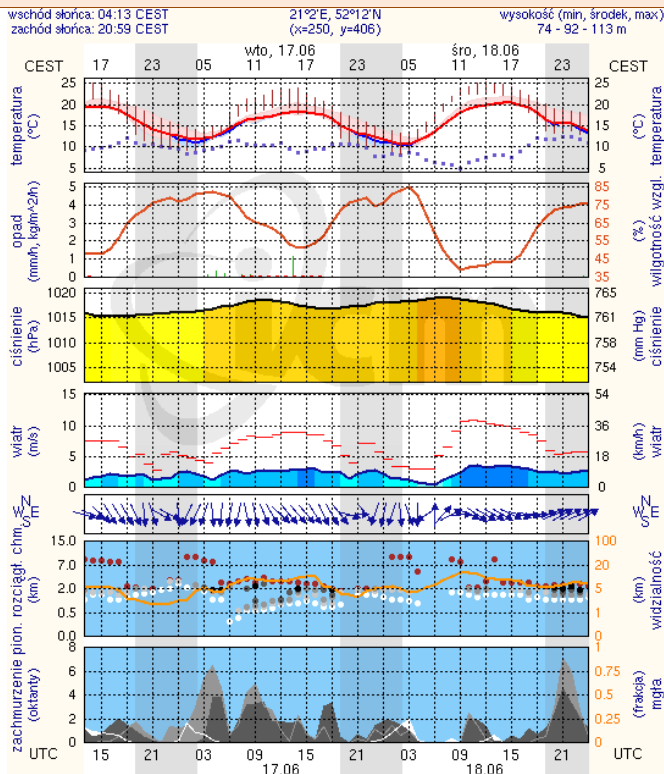
**B R A K**

## METEOROGRAMY

dla głównych miast województwa mazowieckiego:

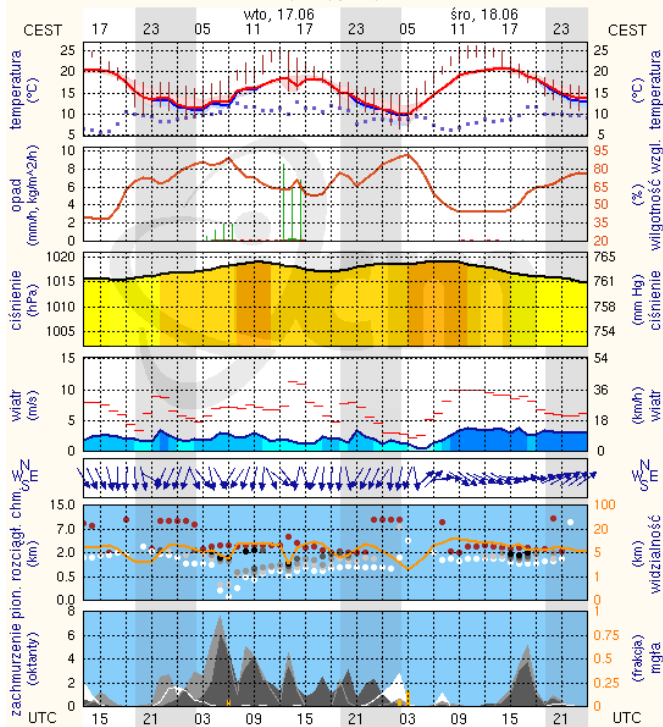
### Warszawa

### Radom



## Płock

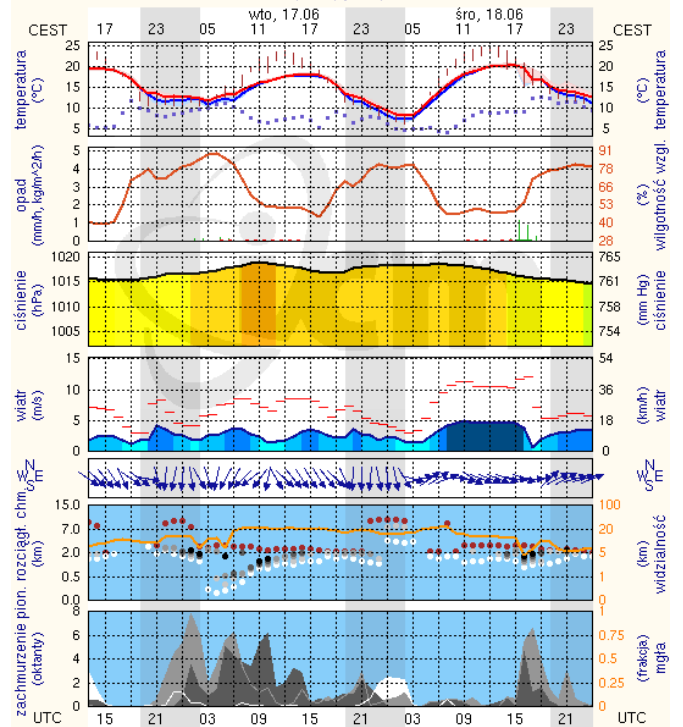
wschód słońca: 04:17 CEST      19°41'E, 52°32'N      wysokość (min, środek, max):  
zachód słońca: 21:06 CEST      (x=227, y=397)      53 - 66 - 121 m



meteo-um@icm.edu.pl      (C) 2007-2014 ICM, Uniwersytet Warszawski

## Ciechanów

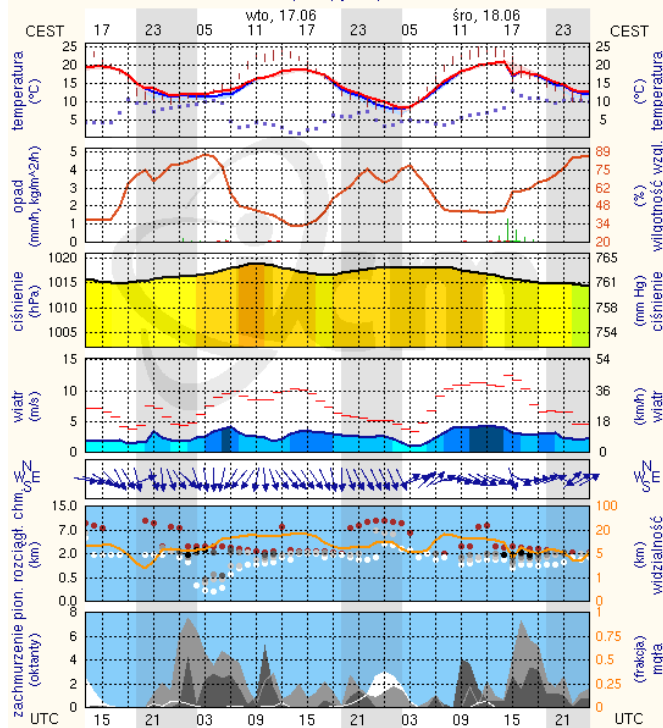
wschód słońca: 04:11 CEST      20°38'E, 52°51'N      wysokość (min, środek, max):  
zachód słońca: 21:04 CEST      (x=243, y=388)      99 - 120 - 141 m



meteo-um@icm.edu.pl      (C) 2007-2014 ICM, Uniwersytet Warszawski

## Ostrołęka

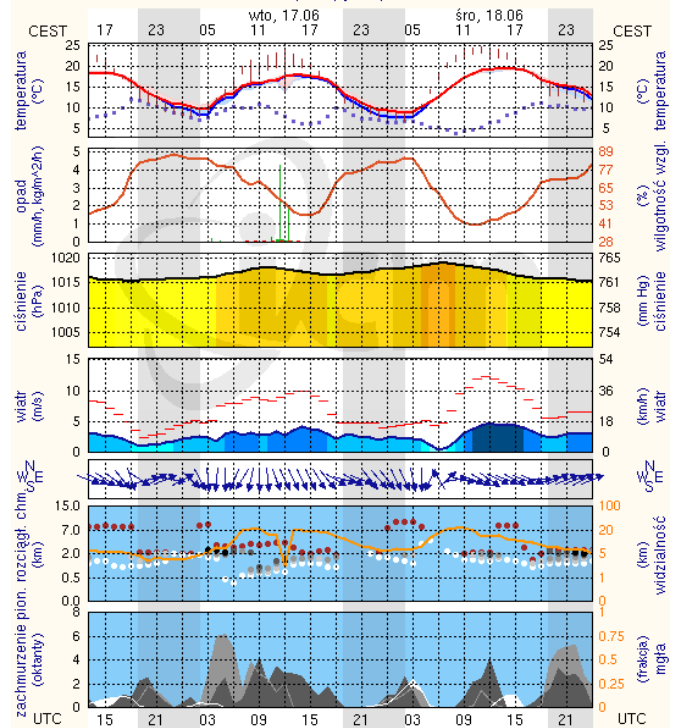
wschód słońca: 04:06 CEST      21°33'E, 53°3'N      wysokość (min, środek, max):  
zachód słońca: 21:02 CEST      (x=258, y=382)      90 - 95 - 123 m



meteo-um@icm.edu.pl      (C) 2007-2014 ICM, Uniwersytet Warszawski

## Siedlce

wschód słońca: 04:09 CEST      22°16'E, 52°10'N      wysokość (min, środek, max):  
zachód słońca: 20:54 CEST      (x=271, y=406)      149 - 164 - 183 m



meteo-um@icm.edu.pl      (C) 2007-2014 ICM, Uniwersytet Warszawski