

**BIULETYN INFORMACYJNY NR 166/2014**  
za okres od 15.06.2014 r. godz. 8.00 do 16.06.2014 r. do godz.8.00




poniedziałek, 16.06.2014 r.



**Najważniejsze zdarzenia z minionej doby**

1. **Warszawa** – manifestacja pod KPRM i Sejmem.
2. **Nowy Dwór Mazowiecki** – rzeka Wisła, wydobyto zwłoki mężczyzny.

**ZESTAWIENIE DANYCH STATYSTYCZNYCH**  
za okres: 15.06.2014 r. – 16.06.2014 r.

	<b>KOMENDA STOŁECZNA POLICJI</b>		<b>W analizowanym okresie</b>	<b>Od początku roku</b>
	1) Odnotowano wypadków	Ogółem	5	977
2) Ofiary śmiertelne w wypadkach drogowych/ kolejowych/ lotniczych		0/0/0	47/9/0	
3) Osoby ranne w wypadkach drogowych/kolejowych/lotniczych		7/0/0	1063/1/0	
4) Utonięcia /wychłodzenia		2/0	15/7	
	<b>KOMENDA WOJEWÓDZKA POLICJI</b>		<b>W analizowanym okresie</b>	<b>Od początku roku</b>
	1) Odnotowano wypadków	Ogółem	6	845
2) Ofiary śmiertelne w wypadkach drogowych/ kolejowych/ lotniczych		1/0/0	88/0/0	
3) Osoby ranne w wypadkach drogowych/kolejowych/lotniczych		6/0/0	1119/0/0	
4) Utonięcia /wychłodzenia		0/0	15/6	
	<b>KOMENDA WOJEWÓDZKA PAŃSTWOWEJ STRAŻY POŻARNEJ</b>		<b>W analizowanym okresie</b>	<b>Od początku roku</b>
	1) Liczba pożarów	ogółem	25	9676
2) Ofiary śmiertelne w pożarach/zaczadzenia		0/0	36/3	
3) Osoby ranne w pożarach/zatrute CO		0/0	173/7	

<b>UTONIĘCIA</b>		<b>„POŻARY TRAW”</b>	
w ciągu doby	ogółem w roku	w ciągu doby	ogółem
0	30	1	52

**WYKAZ ZGROMADZEŃ PUBLICZNYCH, IMPREZ MASOWYCH I INNYCH WYDARZEŃ w dniu 16.06.2014 r.**

Godziny imprezy	Rodzaj imprezy	Miejsce/Trasa	Organizator	Liczba	Uwagi
całodobowo	zgromadzenie	przed Sejmem RP ul. Wiejska	Stowarzyszenie "Nasz Dom Biesiekierz"	100	wyrażenie sprzeciwu w kwestii: lokalizacji elektrowni wiatrowych, lokalizacji elektrowni atomowej, wyprzedży polskiej ziemi kapitałowi zagranicznemu, prywatyzacji lasów państwowych i ich sprzedaży, degradacji polskiej gospodarki w tym przemyśle górnictwa, polityki zmierzającej do wyludnienia północno - zachodniego rejonu kraju
całodobowo	zgromadzenie	ul. Wiejska na terenie przyległym do Ambasady Kanady	Spółeczna Inicjatywa Obywatelska I Ruch Oporu	500	wyrażenie niezadowolonia społecznego, planowane złożenie "wielu petycji"

**ZAGROŻENIA ŚRODOWISKA**

Wyniki pomiarów zanieczyszczeń powietrza za minioną dobę [w  $\mu\text{g}/\text{m}^3$ ] na automatycznych stacjach WIOŚ w Warszawie:

DATA		15-06-2014		< > Kalendarz		Prezentuj dane							
Stacja	PM10		NO2		CO		O3		SO2-S1		SO2-S24		
	$\mu\text{g}/\text{m}^3$	% LV	$\mu\text{g}/\text{m}^3$	% LV	$\mu\text{g}/\text{m}^3$	% LV	$\mu\text{g}/\text{m}^3$	% LV	$\mu\text{g}/\text{m}^3$	% LV	$\mu\text{g}/\text{m}^3$	% LV	
Belsk-IGPAN	30.6	60.61	7.1	3.54	67	0.67	51.8	42.99	1.2	0.34	0.8	0.64	
Granica-KPN			2	1			51.4	42.66	3.4	0.97	3.2	2.55	
Legionowo-Zegrzyńska			30.6	15.26			53.1	44.07	2.9	0.83	1.2	0.96	
Piastów-Pułaskiego			45.3	22.59			52.9	43.9	0.9	0.26	0.5	0.4	
Płock-Gimnazjum			24.2	12.07	158	1.58	55.6	46.14	47.9	13.67	10.5	8.37	
Płock-Reja	8.2	16.24	25.2	12.57	372	3.72			123.6	35.26	24.8	19.76	
Radom-Tochtermana	13.7	27.13	21.8	10.87	343	3.43	57.4	47.64	2.2	0.63	1.1	0.88	
Siedlce-Konarskiego	6.9	13.67	7	3.49	613	6.13	53.5	44.4	1.9	0.54	1.7	1.35	
Warszawa-Komunikacyjna	21	41.59	57.8	28.83	677	6.77							
Warszawa-Marszałkowska			57.2	28.53	460	4.6							
Warszawa-Podleśna							47.9	39.75					
Warszawa-Targówek	5.6	11.09	36	17.96	323	3.23	45	37.35	1.4	0.4	1.2	0.96	
Warszawa-Ursynów	6.4	12.68	30.3	15.11			51.7	42.91	4.7	1.34	3.2	2.55	
Żyrardów-Roosevelta	9.3	18.42	22.7	11.32					6.3	1.8	3.3	2.63	

**LEGENDA:**

Bardzo nisko
Nisko
Średnio
Wysoko
Bardzo wysoko
Próg alarmowy
Brak pomiaru

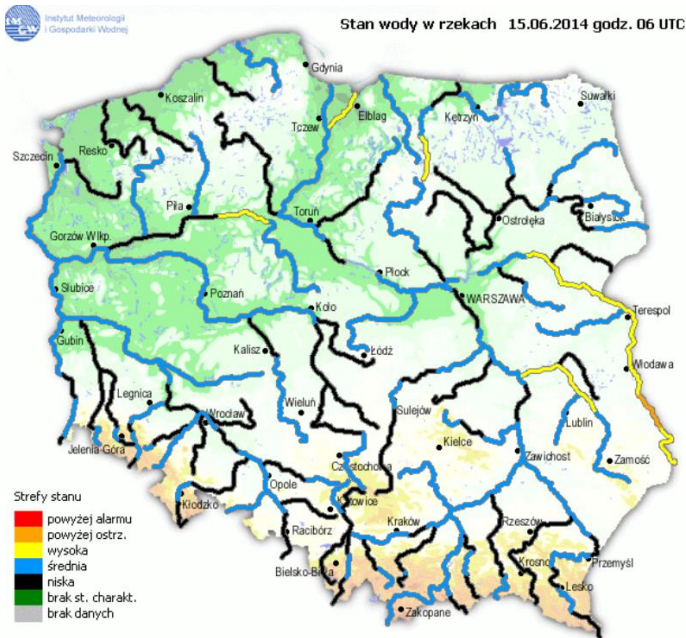
Powyższa tabela przedstawia następujące parametry dla poprzedniej doby wskazanej w tabeli:

**O<sub>3</sub>** - maksymalna średnia 8-godzinna  
**CO** - maksymalna średnia 8-godzinna  
**NO<sub>2</sub>** - maksymalna średnia 1-godzinna  
**SO<sub>2</sub>-S1** - maksymalna średnia 1-godzinna  
**SO<sub>2</sub>-S24** - średnia 24-godzinna  
**PM10** - średnia 24-godzinna

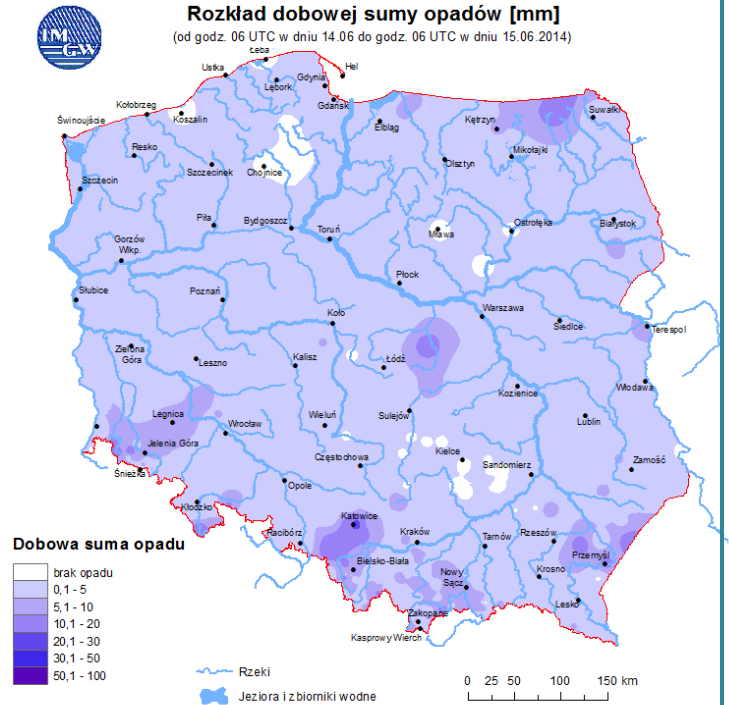
# INFORMACJE HYDROLOGICZNO – METEOROLOGICZNE

źródło : IMGW - PIB

## Stan wody na głównych rzekach Polski

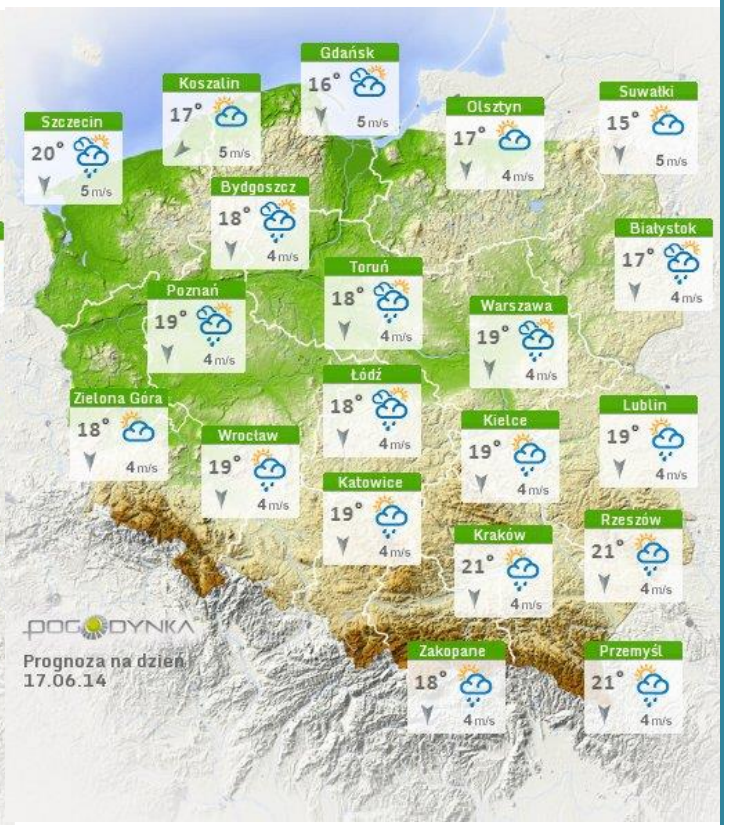
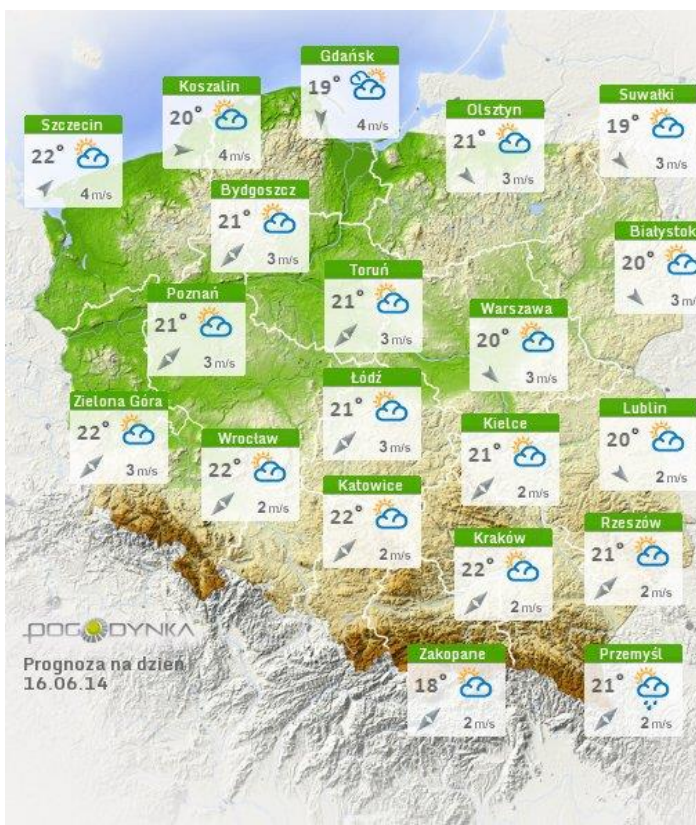


## Rozkład dobowej suma opadów



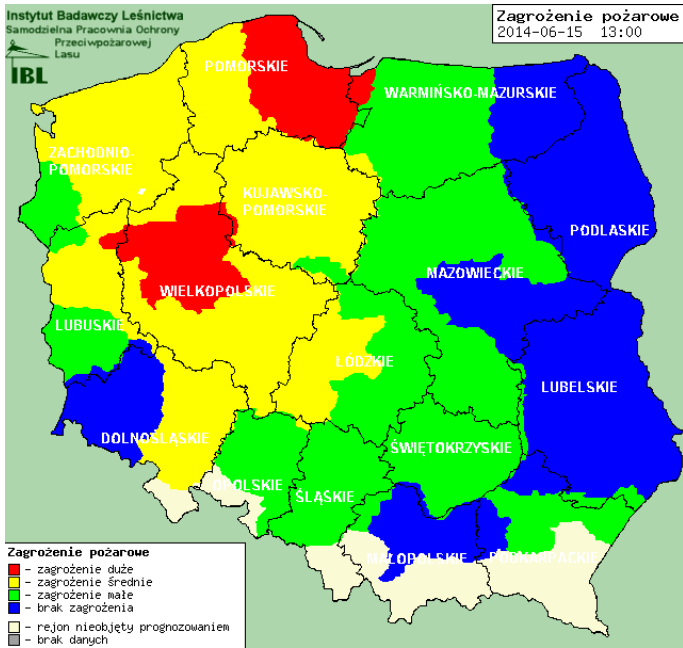
## Prognoza pogody dla Polski na dziś.

## Prognoza pogody dla Polski na jutro.



## Zagrożenie pożarowe lasów

## Ostrzeżenie hydrologiczne i meteorologiczne



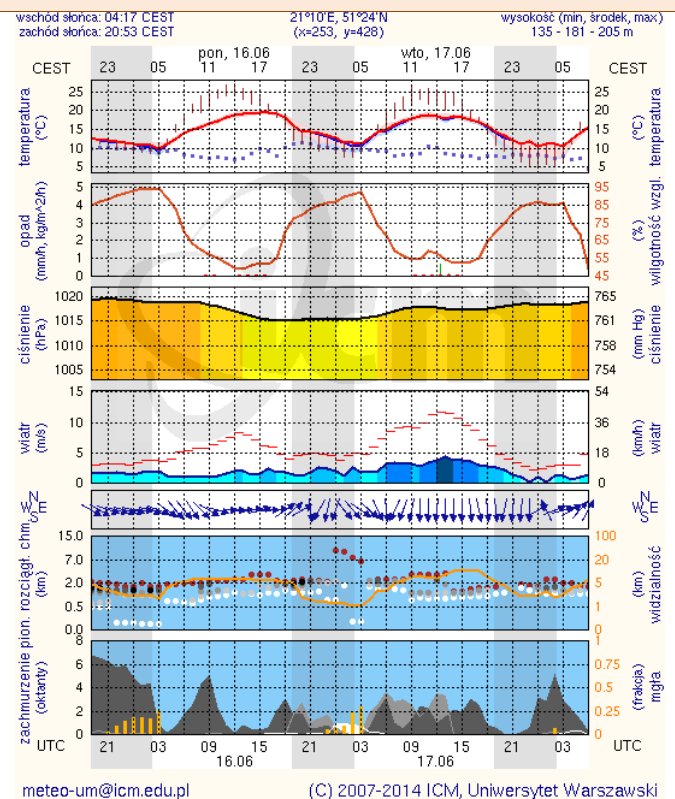
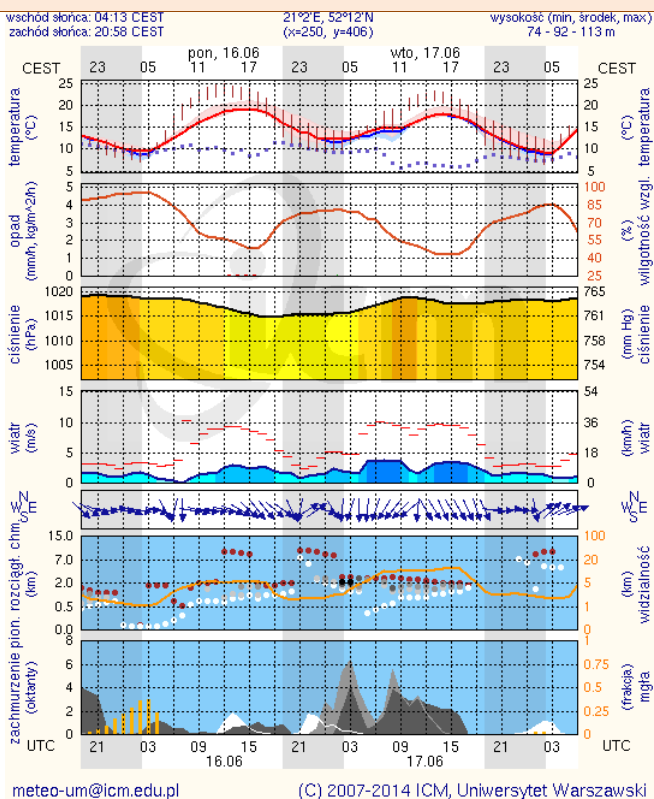
**B R A K**

## METEOROGRAMY

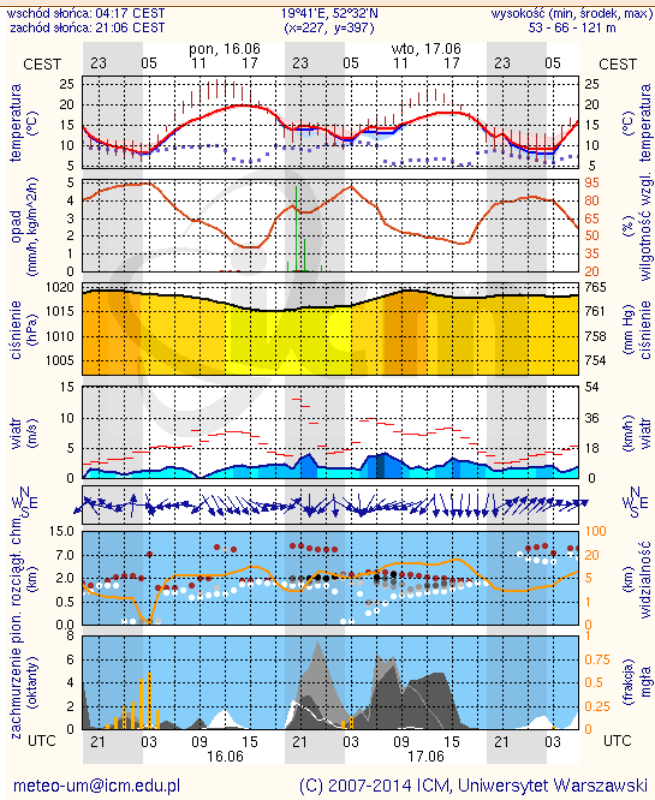
dla głównych miast województwa mazowieckiego:

### Warszawa

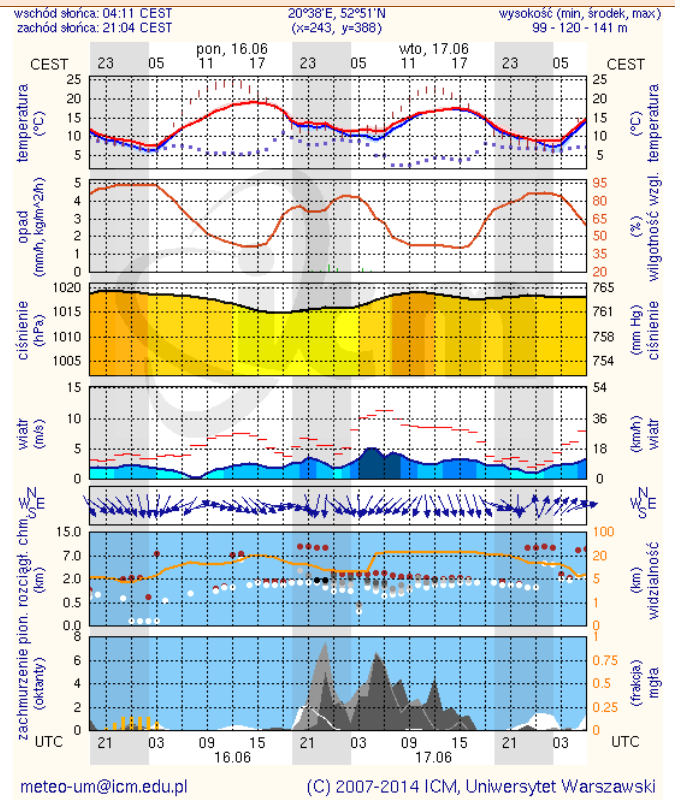
### Radom



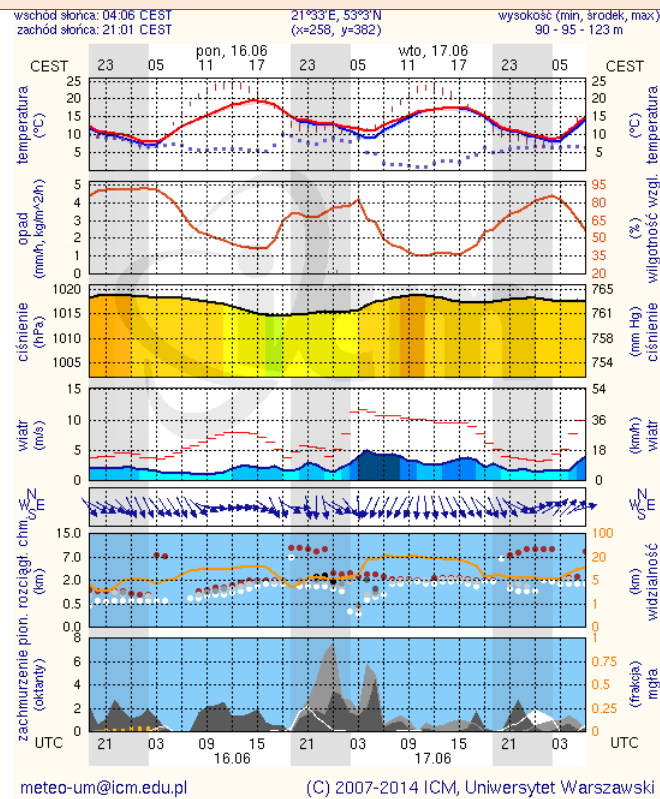
## Płock



## Ciechanów



## Ostrołęka



## Siedlce

