

**BIULETYN INFORMACYJNY NR 165/2014**  
za okres od 14.06.2014 r. godz. 8.00 do 15.06.2014 r. do godz.8.00


niedziela, 15.06.2014 r.



**Najważniejsze zdarzenia z minionej doby**

1. Utrudnienia w ruchu kolejowym na trasie W-wa – Łódź.
2. Piaseczno – utonięcie na rz. Jeziorka.

**ZESTAWIENIE DANYCH STATYSTYCZNYCH**  
za okres: 14.06.2014 r. – 15.06.2014 r.

	KOMENDA STOŁECZNA POLICJI		W analizowanym okresie	Od początku roku
	1) Odnotowano wypadków	Ogółem	6	972
2) Ofiary śmiertelne w wypadkach drogowych/ kolejowych/ lotniczych		0/0/0	47/9/0	
3) Osoby ranne w wypadkach drogowych/kolejowych/lotniczych		6/0/0	1056/1/0	
4) Utonięcia /wychłodzenia		0/0	13/7	
	KOMENDA WOJEWÓDZKA POLICJI		W analizowanym okresie	Od początku roku
	1) Odnotowano wypadków	Ogółem	6	839
2) Ofiary śmiertelne w wypadkach drogowych/ kolejowych/ lotniczych		0/0/0	87/0/0	
3) Osoby ranne w wypadkach drogowych/kolejowych/lotniczych		6/0/0	1113/0/0	
4) Utonięcia /wychłodzenia		0/0	15/6	
	KOMENDA WOJEWÓDZKA PAŃSTWOWEJ STRAŻY POŻARNEJ		W analizowanym okresie	Od początku roku
	1) Liczba pożarów	ogółem	30	9651
2) Ofiary śmiertelne w pożarach/zaczadzenia		0/0	36/3	
3) Osoby ranne w pożarach/zatrute CO		0/0	173/7	

UTONIĘCIA		„POŻARY TRAW”	
w ciągu doby	ogółem w roku	w ciągu doby	ogółem
0	28	0	51

**WYKAZ ZGROMADZEŃ PUBLICZNYCH, IMPREZ MASOWYCH I INNYCH WYDARZEŃ w dniu 15.06.2014 r.**

Godziny imprezy	Rodzaj imprezy	Miejsce/Trasa	Organizator	Liczba	Uwagi
całodobowo	zgromadzenie	przed Sejmem RP ul. Wiejska	Stowarzyszenie "Nasz Dom Biesiekierz"	100	wyrażenie sprzeciwu w kwestii: lokalizacji elektrowni wiatrowych, lokalizacji elektrowni atomowej, wyprzedaży polskiej ziemi kapitałowi zagranicznemu, prywatyzacji lasów państwowych i ich sprzedaży, degradacji polskiej gospodarki w tym przemysłu górniczego, polityki zmierzającej do wyludnienia północno - zachodniego rejonu kraju
całodobowo	zgromadzenie	ul. Wiejska na terenie przyległym do Ambasady Kanady	Spółeczna Inicjatywa Obywatelska I Ruch Oporu	500	wyrażenie niezadowolonia społecznego, planowane złożenie "wielu petycji"
15.00-04.00	masowa	Stadion Narodowy	Rochstar Events	53126	Orange Warsaw Festiwal 2014
15.30-20.00	religijna	Pepsi Arena	Fundacja Festiwal Nadziei	30000	spotkanie ewangelizacyjne

**ZAGROŻENIA ŚRODOWISKA**

Wyniki pomiarów zanieczyszczeń powietrza za minioną dobę [w  $\mu\text{g}/\text{m}^3$ ] na automatycznych stacjach WIOŚ w Warszawie:

DATA	14-06-2014		< > Kalendarz		Prezentuj dane													
Stacja	PM10		NO2		CO		O3		SO2-S1		SO2-S24							
	$\mu\text{g}/\text{m}^3$	% LV	$\mu\text{g}/\text{m}^3$	% LV	$\mu\text{g}/\text{m}^3$	% LV	$\mu\text{g}/\text{m}^3$	% LV	$\mu\text{g}/\text{m}^3$	% LV	$\mu\text{g}/\text{m}^3$	% LV	$\mu\text{g}/\text{m}^3$	% LV	$\mu\text{g}/\text{m}^3$	% LV		
Belsk-IGPAN	33.9	67.14	7.3	3.64	90	0.9	59.8	49.63										
Granica-KPN			3.3	1.65			54.6	45.31	3.7	1.06	3.3	2.63						
Legionowo-Zegrzyńska			7.8	3.89			63.6	52.78	3.1	0.88	1.1	0.88						
Piastów-Pułaskiego			13.3	6.63			61.3	50.88	1.6	0.46	0.9	0.72						
Płock-Gimnazjum			13.8	6.88	183	1.83	51.9	43.07	64.1	18.29	9.2	7.33						
Płock-Reja	9.3	18.42	13	6.48	358	3.58			28.4	8.1	8.6	6.85						
Radom-Tochtermana	11.6	22.97	13.8	6.88	328	3.28	70.3	58.35	1.1	0.31	0.9	0.72						
Siedlce-Konarskiego	7.3	14.46	5.2	2.59	602	6.02	62.3	51.71	2	0.57	1.9	1.51						
Warszawa-Komunikacyjna	23.1	45.75	54.6	27.23	619	6.19												
Warszawa-Marszałkowska			46	22.94	410	4.1												
Warszawa-Podleśna							55.1	45.73										
Warszawa-Targówek	6.3	12.48	16.2	8.08	276	2.76	49.6	41.17	18.5	5.28	2.9	2.31						
Warszawa-Ursynów	9.5	18.82	12.1	6.04			58.3	48.39	6.9	1.97	3.9	3.11						
Żyrardów-Roosevelta	11.3	22.38	8.6	4.29					3.5	1	2.3	1.83						

**LEGENDA:**

Bardzo nisko
Nisko
Średnio
Wysoko
Bardzo wysoko
Próg alarmowy
Brak pomiaru

Powyższa tabela przedstawia następujące parametry dla poprzedniej doby wskazanej w tabeli:

**O<sub>3</sub>** - maksymalna średnia 8-godzinna  
**CO** - maksymalna średnia 8-godzinna  
**NO<sub>2</sub>** - maksymalna średnia 1-godzinna  
**SO<sub>2</sub>-S1** - maksymalna średnia 1-godzinna  
**SO<sub>2</sub>-S24** - średnia 24-godzinna  
**PM10** - średnia 24-godzinna

## CHARAKTERYSTYKA ZAGROZEŃ

**Ozon** obecny w warstwie atmosfery przy powierzchni ma negatywny wpływ na zdrowie ludzkie i roślinność. Jest jednym ze składników smogu fotochemicznego, powstającego głównie latem przy wysokich temperaturach i ciśnieniu w miastach o bardzo dużym ruchu samochodowym. Poziom docelowy stężenia 8-godzinnego dla ozonu wynosi  $120 \mu\text{g}/\text{m}^3$  i może być przekraczany nie więcej niż 25 dni w ciągu roku. Poziom informowania społeczeństwa wynosi  $180 \mu\text{g}/\text{m}^3$ , a poziom alarmowy  $240 \mu\text{g}/\text{m}^3$ .

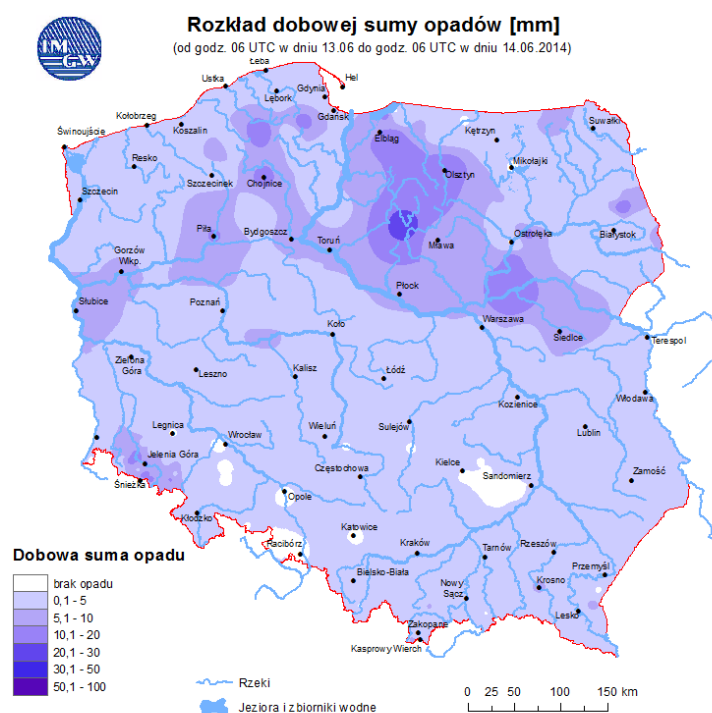
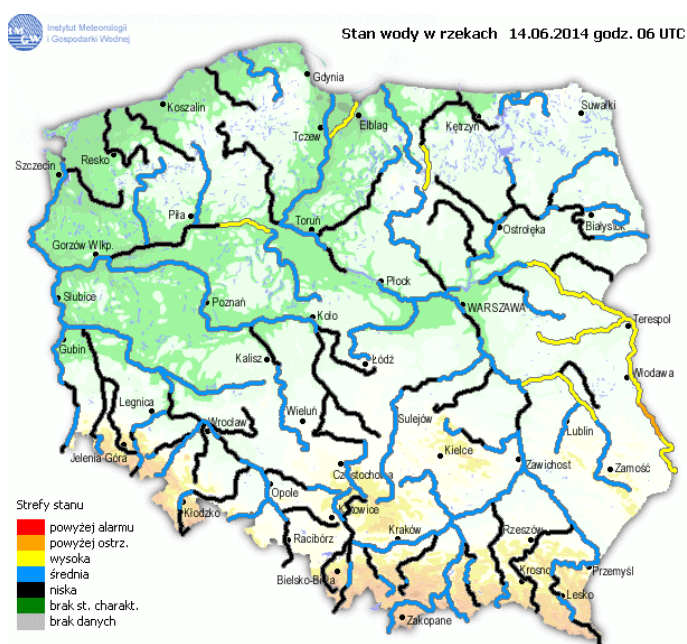
**Ozon** może powodować chwilowe zaburzenia funkcji oddechowych, szybki i płytki oddech oraz bóle głowy, zwłaszcza przy większym wysiłku fizycznym. Wysokie stężenia ozonu mogą powodować podrażnienia górnego odcinka dróg oddechowych, kaszel i napady duszności. Możliwe są podrażnienia i swędzenie oczu, bóle klatki piersiowej, podrażnienia śluzówki, a także choroby dróg oddechowych (nosa, gardła i płuc).

## INFORMACJE HYDROLOGICZNO – METEOROLOGICZNE

źródło : IMGW - PIB

### Stan wody na głównych rzekach Polski

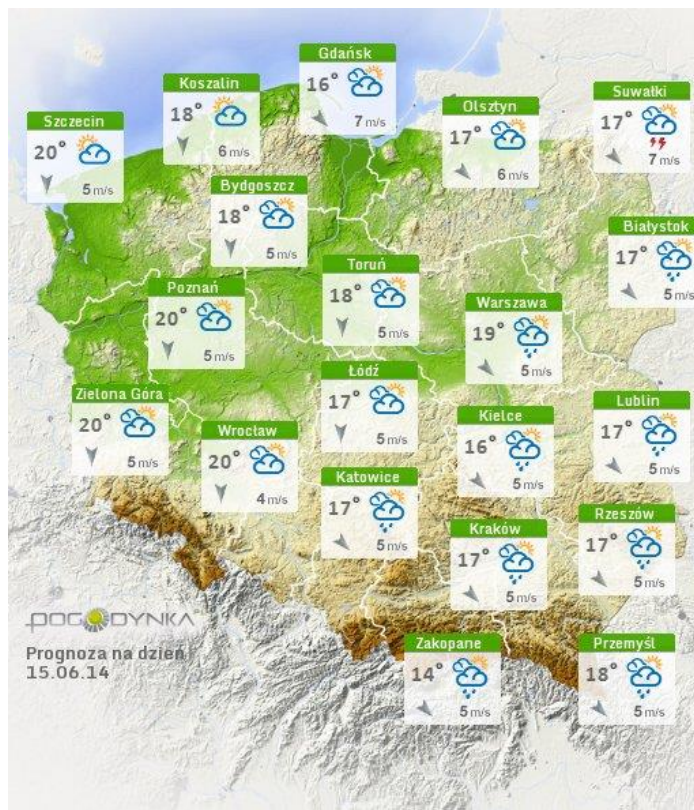
### Rozkład dobowej suma opadów





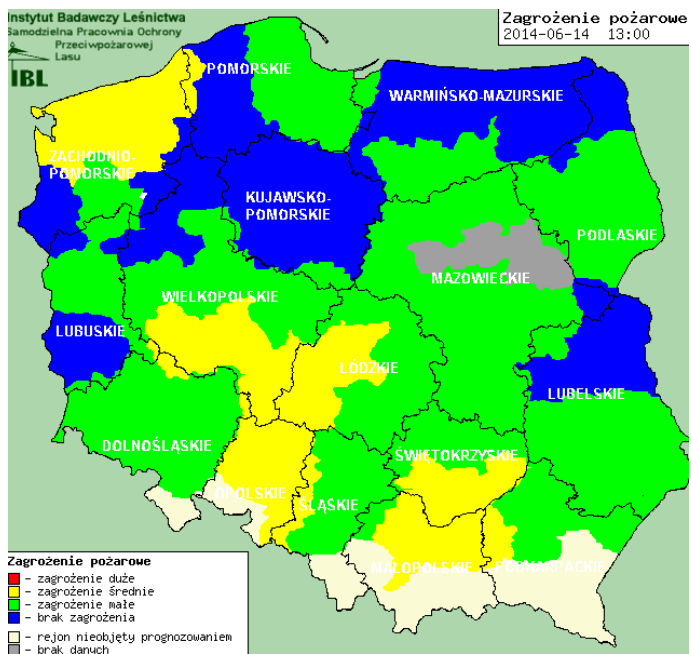
### Prognoza pogody dla Polski na dziś.

### Prognoza pogody dla Polski na jutro.



### Zagrożenie pożarowe lasów

### Ostrzeżenie hydrologiczne i meteorologiczne



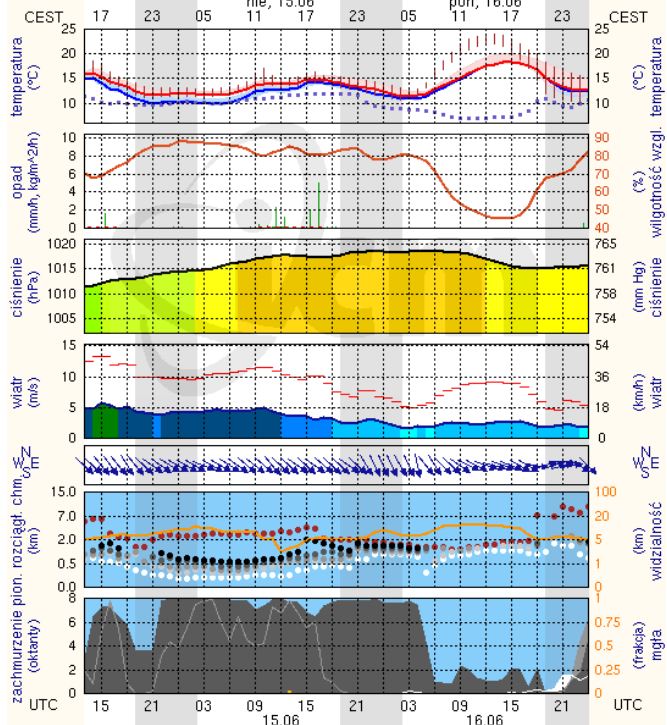
**B R A K**

# METEOROGRAMY

dla głównych miast województwa mazowieckiego:

## Warszawa

wschód słońca: 04:13 CEST  
zachód słońca: 20:58 CEST  
21°2'E, 52°12'N  
(x=250, y=406)  
wysokość (min, srodek, max)  
74 - 92 - 113 m

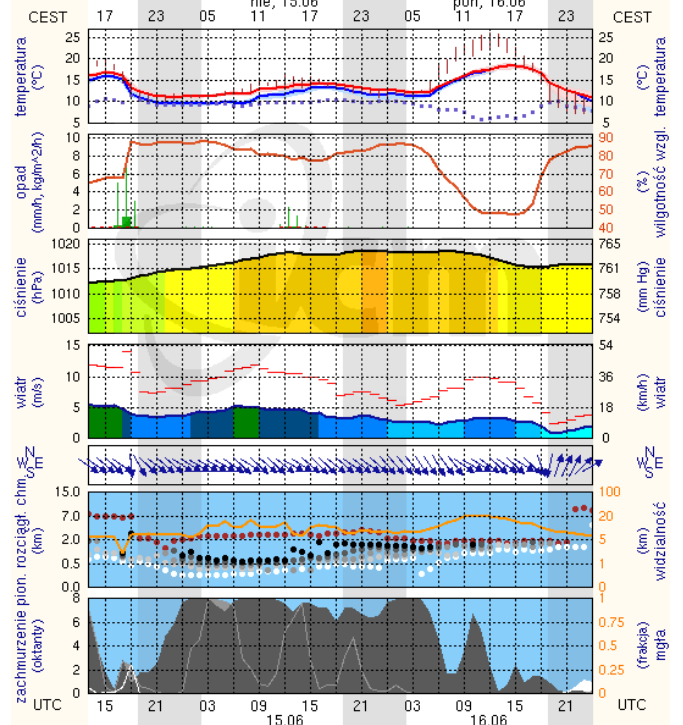


meteo-um@icm.edu.pl

(C) 2007-2014 ICM, Uniwersytet Warszawski

## Radom

wschód słońca: 04:17 CEST  
zachód słońca: 20:53 CEST  
21°10'E, 51°24'N  
(x=253, y=428)  
wysokość (min, srodek, max)  
135 - 181 - 205 m

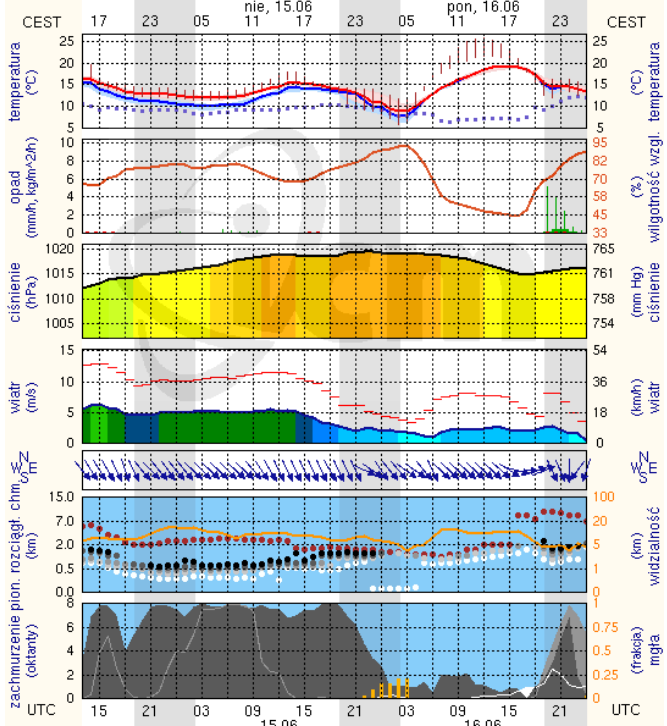


meteo-um@icm.edu.pl

(C) 2007-2014 ICM, Uniwersytet Warszawski

## Płock

wschód słońca: 04:17 CEST  
zachód słońca: 21:05 CEST  
19°41'E, 52°32'N  
(x=227, y=397)  
wysokość (min, srodek, max)  
53 - 66 - 121 m

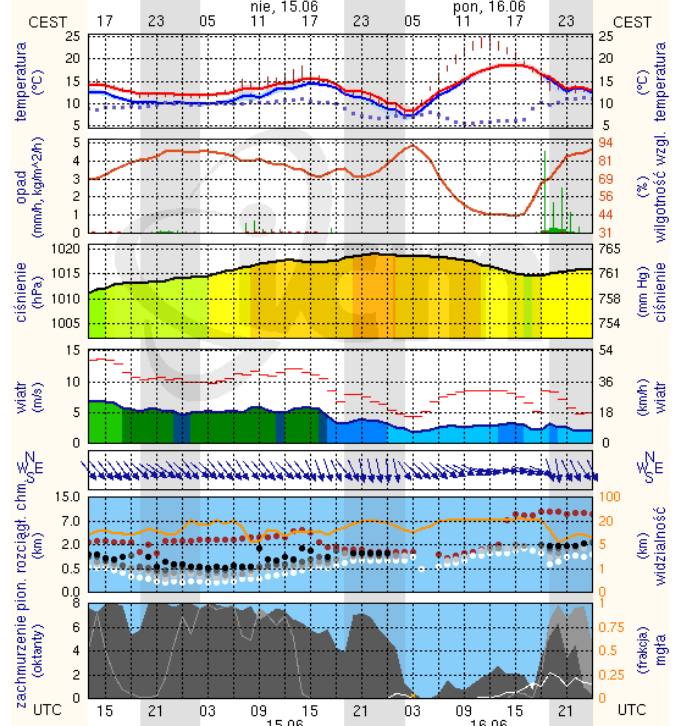


meteo-um@icm.edu.pl

(C) 2007-2014 ICM, Uniwersytet Warszawski

## Ciechanów

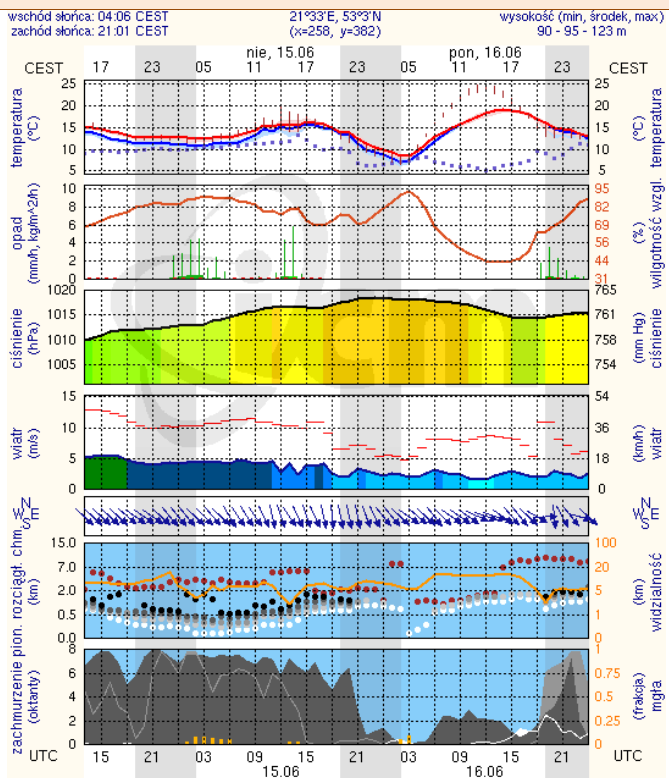
wschód słońca: 04:11 CEST  
zachód słońca: 21:03 CEST  
20°38'E, 52°51'N  
(x=243, y=388)  
wysokość (min, srodek, max)  
99 - 120 - 141 m



meteo-um@icm.edu.pl

(C) 2007-2014 ICM, Uniwersytet Warszawski

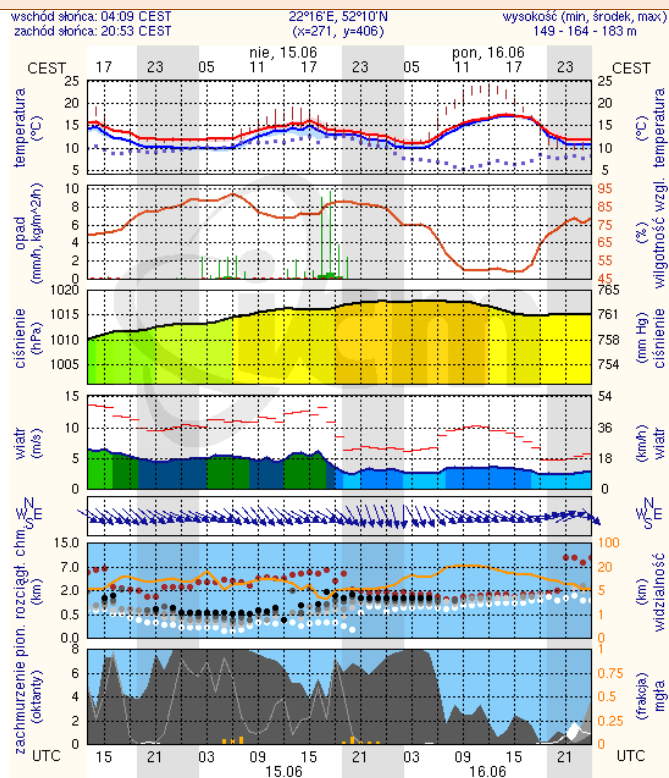
## Ostrołęka



meteo-um@icm.edu.pl

(C) 2007-2014 ICM, Uniwersytet Warszawski

## Siedlce



meteo-um@icm.edu.pl

(C) 2007-2014 ICM, Uniwersytet Warszawski