

**BIULETYN INFORMACYJNY NR 164/2014**  
za okres od 13.06.2014 r. godz. 8.00 do 14.06.2014 r. do godz.8.00




sobota, 14.06.2014 r.



**Najważniejsze zdarzenia z minionej doby**

1. **m. Sady** (pow. przysuski) - wypadek samochodu ciężarowego. Jedna ofiara śmiertelna.
2. **Warszawa** ul. Burakowska 8/10 - pożar w parterowej przybudówce. Dwie osoby ciężko ranne.
3. **Brzoże Małe** (pow. makowski) - utonięcie mężczyzny.

**ZESTAWIENIE DANYCH STATYSTYCZNYCH**  
za okres: 13.06.2014 r. – 14.06.2014 r.

|   | KOMENDA STOŁECZNA POLICJI                     |        | W analizowanym okresie | Od początku roku |
|---|---|--------|------------------------|------------------|
|   | 1) Odnotowano wypadków                        | Ogółem | 14                     | 966              |
| 2) Ofiary śmiertelne w wypadkach drogowych/ kolejowych/ lotniczych                  |   | 0/0/0  | 47/9/0                 |                  |
| 3) Osoby ranne w wypadkach drogowych/kolejowych/lotniczych                          |   | 14/0/0 | 1050/1/0               |                  |
| 4) Utonięcia /wchłódenia  |   | 0/0    | 13/7                   |                  |
|  | KOMENDA WOJEWÓDZKA POLICJI                    |        | W analizowanym okresie | Od początku roku |
|   | 1) Odnotowano wypadków                        | Ogółem | 7                      | 833              |
| 2) Ofiary śmiertelne w wypadkach drogowych/ kolejowych/ lotniczych                  |   | 1/0/0  | 87/0/0                 |                  |
| 3) Osoby ranne w wypadkach drogowych/kolejowych/lotniczych                          |   | 9/0/0  | 1107/0/0               |                  |
| 4) Utonięcia /wchłódenia  |   | 1/0    | 15/6                   |                  |
|  | KOMENDA WOJEWÓDZKA PAŃSTWOWEJ STRAŻY POŻARNEJ |        | W analizowanym okresie | Od początku roku |
|   | 1) Liczba pożarów                             | ogółem | 52                     | 9621             |
| 2) Ofiary śmiertelne w pożarach/zaczadzenia   |   | 0/0    | 36/3                   |                  |
| 3) Osoby ranne w pożarach/zatrute CO  |   | 2/0    | 173/7                  |                  |

| UTONIĘCIA    |               | „POŻARY TRAW” |        |
|--------------|---------------|---------------|--------|
| w ciągu doby | ogółem w roku | w ciągu doby  | ogółem |
| 1            | 28            | 27            | 51     |

**WYKAZ ZGROMADZEŃ PUBLICZNYCH, IMPREZ MASOWYCH I INNYCH WYDARZEŃ w dniu 14.06.2014 r.**

| Godziny imprezy | Rodzaj imprezy | Miejsce/Trasa  | Organizator                                   | Liczba | Uwagi  |
|-----------------|----------------|--|---|--------|--|
| całodobowo      | zgromadzenie   | przed Sejmem RP<br>ul. Wiejska                       | Stowarzyszenie "Nasz<br>Dom Biesiekierz"      | 100    | wyrażenie sprzeciwu w kwestii: lokalizacji elektrowni wiatrowych, lokalizacji elektrowni atomowej, wyprzedaży polskiej ziemi kapitałowi zagranicznemu, prywatyzacji lasów państwowych i ich sprzedaży, degradacji polskiej gospodarki w tym przemysłu górniczego, polityki zmierzającej do wyludnienia północno - zachodniego rejonu kraju |
| bdb             | zgromadzenie   | siedziba Ambasady Brazylii ul. Bąjońska 15           | brak informacji                               | bdb    | informacja od Ambasady Brazylii, iż istnieje prawdopodobieństwo zwołania manifestacji przed gmachem Ambasady przeciwko organizacji Mistrzostw Świata w Brazylii  |
| 0.00-12.00      | zgromadzenie   | ul. Wiejska na terenie przyległym do Ambasady Kanady | Spółeczna Inicjatywa Obywatelska I Ruch Oporu | 500    | wyrażenie niezadowolonia społecznego, planowane złożenie "wielu petycji"   |

**ZAGROŻENIA ŚRODOWISKA**

Wyniki pomiarów zanieczyszczeń powietrza za minioną dobę [w  $\mu\text{g}/\text{m}^3$ ] na automatycznych stacjach WIOŚ w Warszawie:

| DATA                   | 13-06-2014               |       | <                        | >     | Kalendarz                | Prezentuj dane |                          |       |                          |      |                          |      |  |
|------------------------|--------------------------|-------|--------------------------|-------|--------------------------|----------------|--------------------------|-------|--------------------------|------|--------------------------|------|--|
| Stacja                 | PM10                     |       | NO2                      |       | CO                       |                | O3                       |       | SO2-S1                   |      | SO2-S24                  |      |  |
|                        | $\mu\text{g}/\text{m}^3$ | % LV  | $\mu\text{g}/\text{m}^3$ | % LV  | $\mu\text{g}/\text{m}^3$ | % LV           | $\mu\text{g}/\text{m}^3$ | % LV  | $\mu\text{g}/\text{m}^3$ | % LV | $\mu\text{g}/\text{m}^3$ | % LV |  |
| Belsk-IGPAN            | 39.6                     | 78.43 | 9.6                      | 4.79  | 48                       | 0.48           | 85.7                     | 71.13 | 2.5                      | 0.71 | 1.1                      | 0.88 |  |
| Granica-KPN            |                          |       | 4.6                      | 2.29  |                          |                | 77.1                     | 63.99 | 5.1                      | 1.46 | 3.5                      | 2.79 |  |
| Legionowo-Zegrzyńska   |                          |       | 17.6                     | 8.78  |                          |                | 84.6                     | 70.21 | 3.7                      | 1.06 | 1.2                      | 0.96 |  |
| Piastów-Pułaskiego     |                          |       | 27.8                     | 13.87 |                          |                | 75.9                     | 62.99 | 3.5                      | 1    | 1.2                      | 0.96 |  |
| Płock-Gimnazjum        |                          |       | 12.3                     | 6.13  | 180                      | 1.8            | 70.7                     | 58.68 | 3.7                      | 1.06 | 2.5                      | 1.99 |  |
| Płock-Reja             | 10.1                     | 20    | 15                       | 7.48  | 355                      | 3.55           |                          |       | 4.9                      | 1.4  | 2                        | 1.59 |  |
| Radom-Tochtermana      | 13.4                     | 26.54 | 18.1                     | 9.03  | 330                      | 3.3            | 87.5                     | 72.62 | 1.5                      | 0.43 | 1.1                      | 0.88 |  |
| Siedlce-Konarskiego    | 13.2                     | 26.14 | 16                       | 7.98  | 595                      | 5.95           | 86.5                     | 71.79 | 2.3                      | 0.66 | 2.1                      | 1.67 |  |
| Warszawa-Komunikacyjna | 31.5                     | 62.39 | 59.6                     | 29.73 | 600                      | 6              |                          |       |                          |      |                          |      |  |
| Warszawa-Marszałkowska |                          |       | 45.1                     | 22.49 | 368                      | 3.68           |                          |       |                          |      |                          |      |  |
| Warszawa-Podleśna      |                          |       |                          |       |                          |                | 77.6                     | 64.4  |                          |      |                          |      |  |
| Warszawa-Targówek      | 10.7                     | 21.19 | 21.9                     | 10.92 | 287                      | 2.87           | 65.1                     | 54.03 | 22.4                     | 6.39 | 5.3                      | 4.22 |  |
| Warszawa-Ursynów       | 13.1                     | 25.95 | 20.5                     | 10.22 |                          |                | 79.8                     | 66.23 | 7.3                      | 2.08 | 4.4                      | 3.51 |  |
| Żyrardów-Roosevelta    | 15.9                     | 31.49 | 14.8                     | 7.38  |                          |                |                          |       | 2.6                      | 0.74 | 1.8                      | 1.43 |  |

**LEGENDA:**

|               |
|---------------|
| Bardzo nisko  |
| Nisko         |
| Średnio       |
| Wysoko        |
| Bardzo wysoko |
| Próg alarmowy |
| Brak pomiaru  |

Powyższa tabela przedstawia następujące parametry dla poprzedniej doby wskazanej w tabeli:

**O<sub>3</sub>** - maksymalna średnia 8-godzinna  
**CO** - maksymalna średnia 8-godzinna  
**NO<sub>2</sub>** - maksymalna średnia 1-godzinna  
**SO<sub>2</sub>-S1** - maksymalna średnia 1-godzinna  
**SO<sub>2</sub>-S24** - średnia 24-godzinna  
**PM10** - średnia 24-godzinna

## CHARAKTERYSTYKA ZAGROZEŃ

**Ozon** obecny w warstwie atmosfery przy powierzchni ma negatywny wpływ na zdrowie ludzkie i roślinność. Jest jednym ze składników smogu fotochemicznego, powstającego głównie latem przy wysokich temperaturach i ciśnieniu w miastach o bardzo dużym ruchu samochodowym. Poziom docelowy stężenia 8-godzinnego dla ozonu wynosi  $120 \mu\text{g}/\text{m}^3$  i może być przekraczany nie więcej niż 25 dni w ciągu roku. Poziom informowania społeczeństwa wynosi  $180 \mu\text{g}/\text{m}^3$ , a poziom alarmowy  $240 \mu\text{g}/\text{m}^3$ .

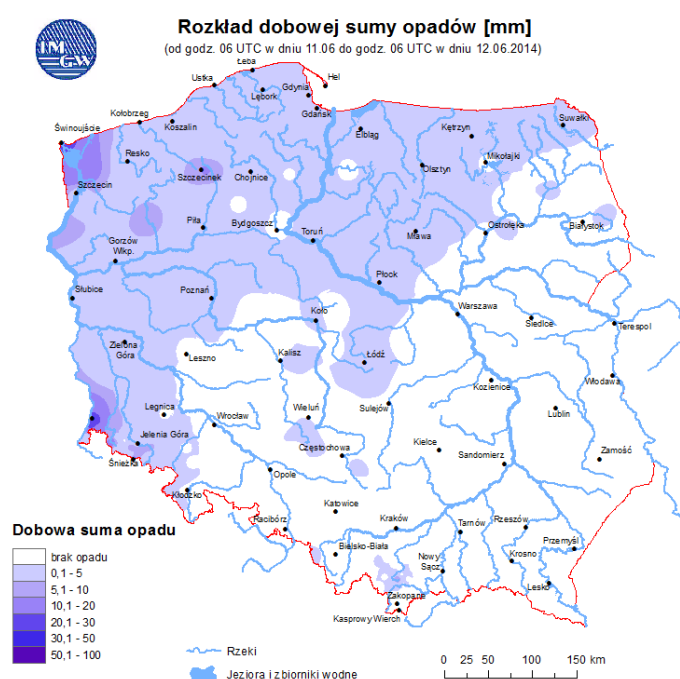
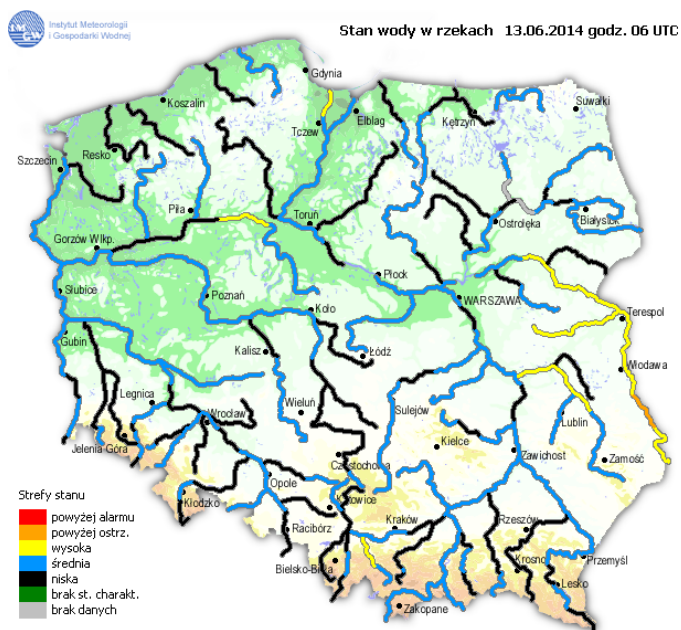
**Ozon** może powodować chwilowe zaburzenia funkcji oddechowych, szybki i płytki oddech oraz bóle głowy, zwłaszcza przy większym wysiłku fizycznym. Wysokie stężenia ozonu mogą powodować podrażnienia górnego odcinka dróg oddechowych, kaszel i napady duszności. Możliwe są podrażnienia i swędzenie oczu, bóle klatki piersiowej, podrażnienia śluzówki, a także choroby dróg oddechowych (nosa, gardła i płuc).

## INFORMACJE HYDROLOGICZNO – METEOROLOGICZNE

źródło : IMGW - PIB

### Stan wody na głównych rzekach Polski

### Rozkład dobowej suma opadów





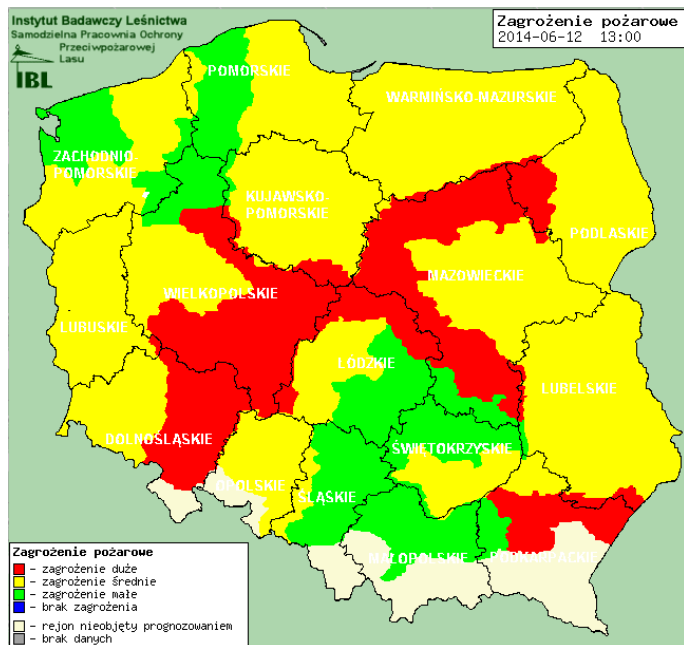
### Prognoza pogody dla Polski na dziś.

### Prognoza pogody dla Polski na jutro.



### Zagrożenie pożarowe lasów

### Ostrzeżenie hydrologiczne i meteorologiczne

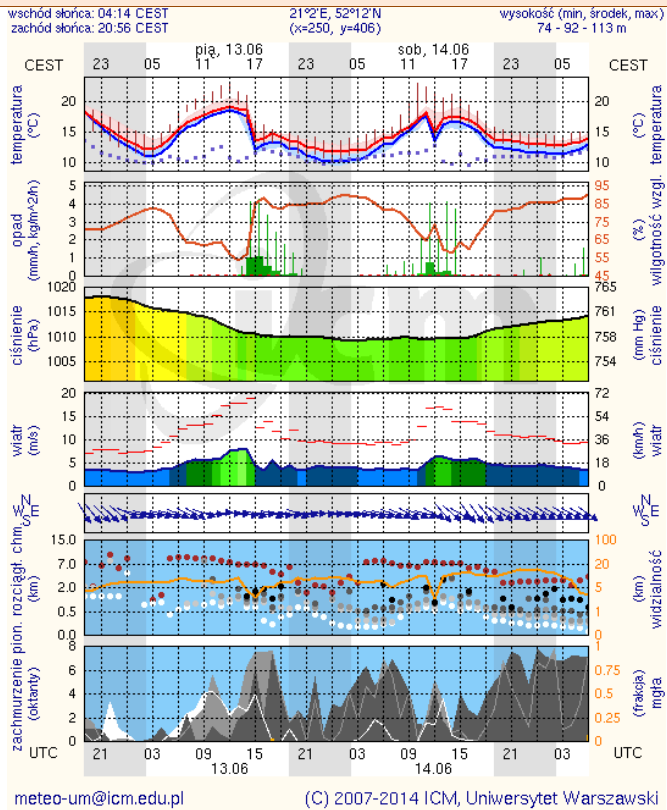


**B R A K**

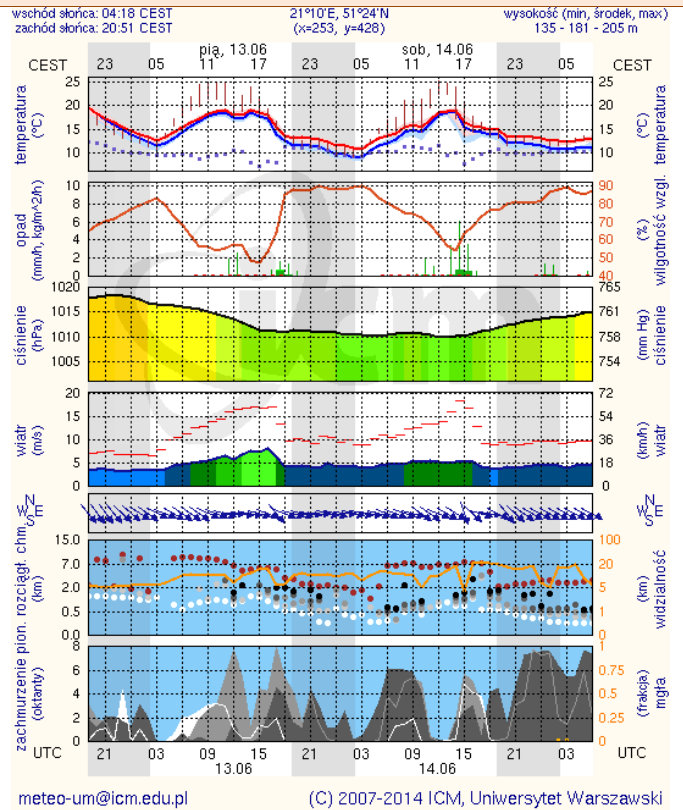
# METEOROGRAMY

dla głównych miast województwa mazowieckiego:

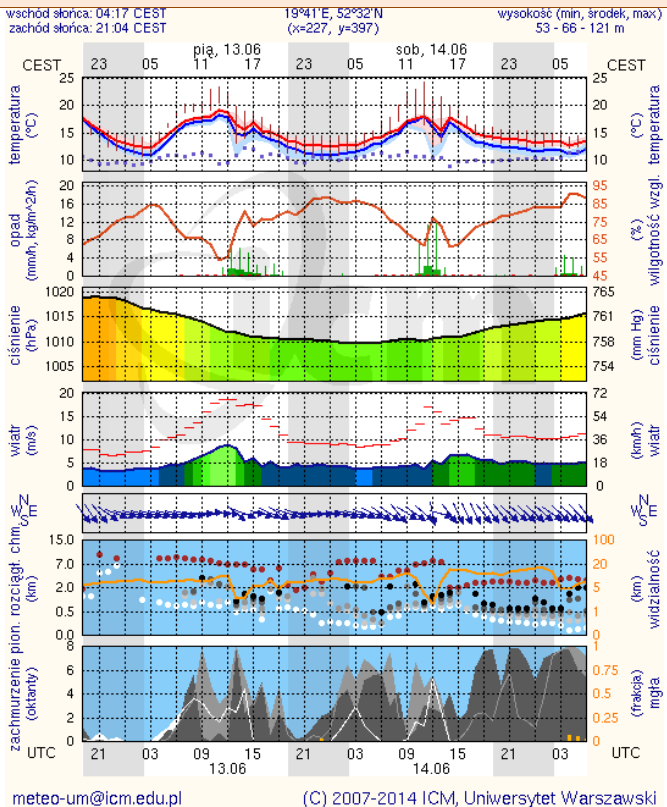
## Warszawa



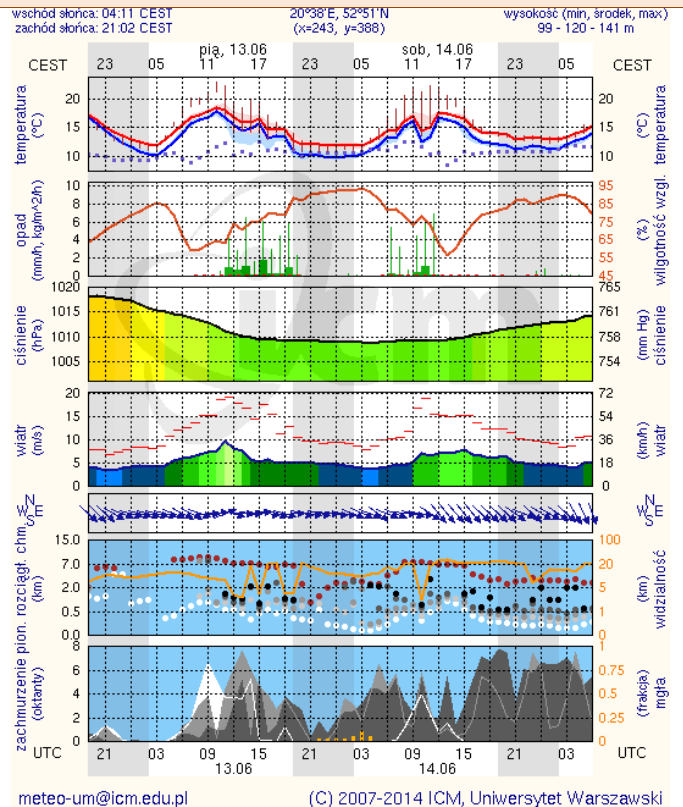
## Radom



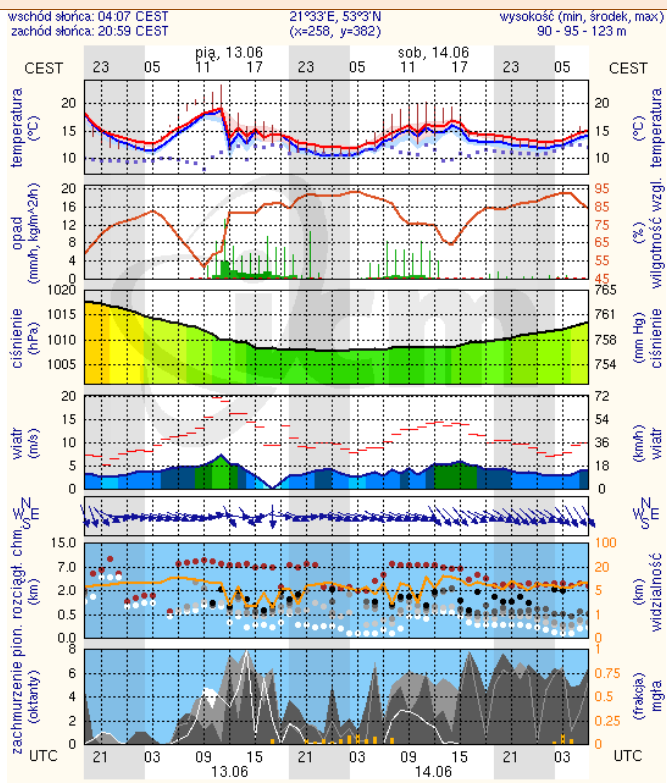
## Płock



## Ciechanów



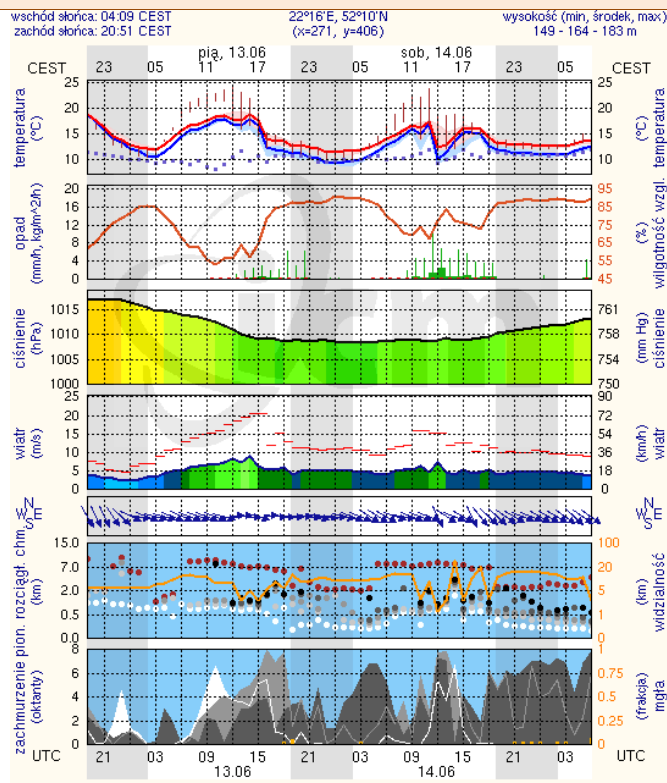
## Ostrołęka



meteo-um@icm.edu.pl

(C) 2007-2014 ICM, Uniwersytet Warszawski

## Siedlce



meteo-um@icm.edu.pl

(C) 2007-2014 ICM, Uniwersytet Warszawski