

**BIULETYN INFORMACYJNY NR 163/2014**  
za okres od 12.06.2014 r. godz. 8.00 do 13.06.2014 r. do godz.8.00




piątek, 13.06.2014 r.



**Najważniejsze zdarzenia z minionej doby**

1. **Wilków (poz. grójceki)** – porażenie prądem, 1 osoba ranna.
2. **Warszawa** – ewakuacja uczniów ze Szkoły Podstawowej.
3. **Warszawa** – informacja o ładunku na Lotnisku Okęcie.

**ZESTAWIENIE DANYCH STATYSTYCZNYCH**  
za okres: 12.06.2014 r. – 13.06.2014 r.

	KOMENDA STOŁECZNA POLICJI		W analizowanym okresie	Od początku roku
		Ogółem		
	1) Odnotowano wypadków	Ogółem	11	952
	2) Ofiary śmiertelne w wypadkach drogowych/ kolejowych/ lotniczych		0/0/0	47/9/0
	3) Osoby ranne w wypadkach drogowych/kolejowych/lotniczych		12/0/0	1036/1/0
	4) Utonięcia /wychłodzenia		0/0	13/7
	KOMENDA WOJEWÓDZKA POLICJI		W analizowanym okresie	Od początku roku
		Ogółem		
	1) Odnotowano wypadków	Ogółem	5	826
	2) Ofiary śmiertelne w wypadkach drogowych/ kolejowych/ lotniczych		0/0/0	86/0/0
	3) Osoby ranne w wypadkach drogowych/kolejowych/lotniczych		5/0/0	1098/0/0
	4) Utonięcia /wychłodzenia		0/0	14/6
	KOMENDA WOJEWÓDZKA PAŃSTWOWEJ STRAŻY POŻARNEJ		W analizowanym okresie	Od początku roku
		ogółem		
	1) Liczba pożarów	ogółem	73	9569
	2) Ofiary śmiertelne w pożarach/zaczadzenia		0/0	36/3
	3) Osoby ranne w pożarach/zatrute CO		1/0	171/7

UTONIĘCIA		„POŻARY TRAW”	
w ciągu doby	ogółem w roku	w ciągu doby	ogółem
1	27		24

## WYKAZ ZGROMADZEŃ PUBLICZNYCH, IMPREZ MASOWYCH I INNYCH WYDARZEŃ w dniu 13.06.2014 r.

Godziny imprezy	Rodzaj imprezy	Miejsce/Trasa	Organizator	Liczba	Uwagi
9.30-14.30	masowa artystyczno - rozrywkowa	Elekcyjna 17, Park Sowińskiego, Amfiteatr	Tramwaje warszawskie Sp. z o. o.	2500	Inauguracja VI edycji kampanii społecznej Bądźmy Razem Bezpieczni
15.00-4.00	masowa artystyczno - rozrywkowa	Al. Ks. Poniatowskiego 1, Stadion Narodowy	Rochstar Events Sp. z o. o.	53126	Oranгр Warsaw festiwal 2014

## ZAGROŻENIA ŚRODOWISKA

Wyniki pomiarów zanieczyszczeń powietrza za minioną dobę [w  $\mu\text{g}/\text{m}^3$ ] na automatycznych stacjach WIOŚ w Warszawie:

DATA		12-06-2014		Kalendarz		Prezentuj dane						
Stacja	PM10		NO2		CO		O3		SO2-S1		SO2-S24	
	$\mu\text{g}/\text{m}^3$	% LV	$\mu\text{g}/\text{m}^3$	% LV	$\mu\text{g}/\text{m}^3$	% LV	$\mu\text{g}/\text{m}^3$	% LV	$\mu\text{g}/\text{m}^3$	% LV	$\mu\text{g}/\text{m}^3$	% LV
Belsk-IGPAN												
Granica-KPN			19.6	9.78			93.1	77.27	3.8	1.08	1.6	1.28
Legionowo-Zegrzyńska			35.2	17.56			99.1	82.25	3.3	0.94	1	0.8
Piastów-Pułaskiego			63.8	31.82			96.5	80.09	1.7	0.49	0.9	0.72
Płock-Gimnazjum			33.1	16.51	186	1.86	84.4	70.05	74.7	21.31	16.5	13.15
Płock-Reja	17.3	34.26	40.6	20.25	425	4.25			30.7	8.76	7.4	5.9
Radom-Tochtermana	26	51.5	35.9	17.91	524	5.24	96.3	79.92	1.7	0.49	1	0.8
Siedlce-Konarskiego	22.9	45.36	49.8	24.84	805	8.05	98.2	81.5	3.7	1.06	2.5	1.99
Warszawa-Komunikacyjna	48.4	95.86	99.8	49.78	1197	11.97						
Warszawa-Marszałkowska			104.2	51.97	731	7.31						
Warszawa-Podleśna							90.6	75.19				
Warszawa-Targówek	17.5	34.66	56.6	28.23	561	5.61	81.9	67.97	5.6	1.6	1.9	1.51
Warszawa-Ursynów	21.6	42.78	83.3	41.55			95.1	78.93	16.3	4.65	4.8	3.83
Żyrardów-Roosevelta	24.2	47.93	38.6	19.25					4.8	1.37	3.1	2.47

### LEGENDA:

Bardzo nisko
Nisko
Średnio
Wysoko
Bardzo wysoko
Próg alarmowy
Brak pomiaru

Powyższa tabela przedstawia następujące parametry dla poprzedniej doby wskazanej w tabeli:

**O<sub>3</sub>** - maksymalna średnia 8-godzinna  
**CO** - maksymalna średnia 8-godzinna  
**NO<sub>2</sub>** - maksymalna średnia 1-godzinna  
**SO<sub>2</sub>-S1** - maksymalna średnia 1-godzinna  
**SO<sub>2</sub>-S24** - średnia 24-godzinna  
**PM10** - średnia 24-godzinna

## CHARAKTERYSTYKA ZAGROŻEŃ

**Ozon** obecny w warstwie atmosfery przy powierzchni ma negatywny wpływ na zdrowie ludzkie i roślinność. Jest jednym ze składników smogu fotochemicznego, powstającego głównie latem przy wysokich temperaturach i ciśnieniu w miastach o bardzo dużym ruchu samochodowym. Poziom docelowy stężenia 8-godzinnego dla ozonu wynosi  $120 \mu\text{g}/\text{m}^3$  i może być przekraczany nie więcej niż 25 dni w ciągu roku. Poziom informowania społeczeństwa wynosi  $180 \mu\text{g}/\text{m}^3$ , a poziom alarmowy  $240 \mu\text{g}/\text{m}^3$ .

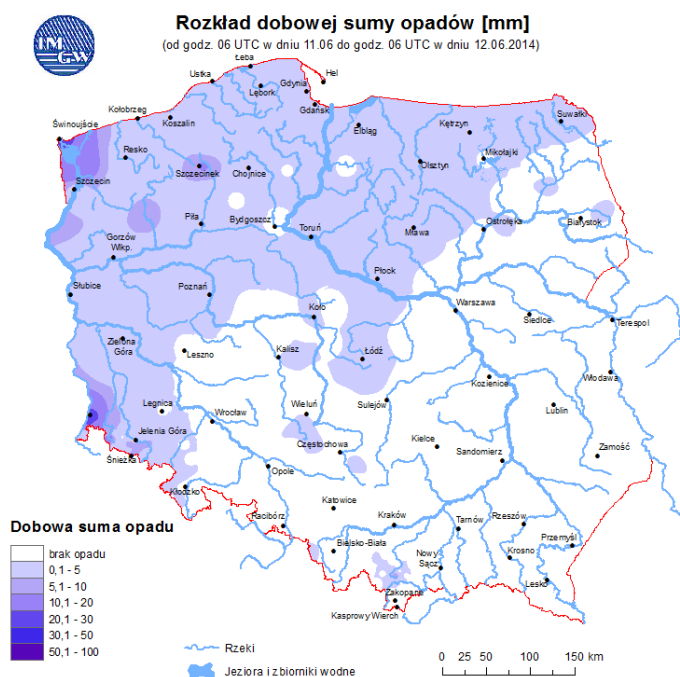
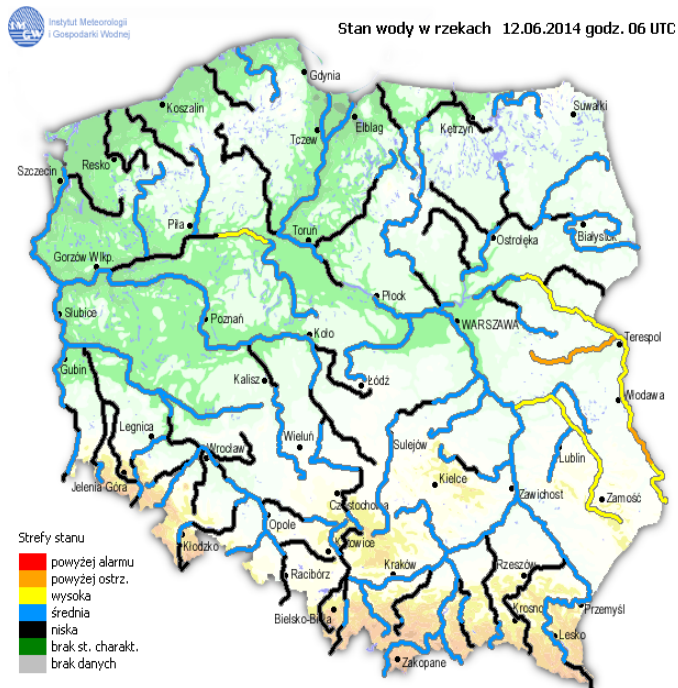
**Ozon** może powodować chwilowe zaburzenia funkcji oddechowych, szybki i płytki oddech oraz bóle głowy, zwłaszcza przy większym wysiłku fizycznym. Wysokie stężenia ozonu mogą powodować podrażnienia górnego odcinka dróg oddechowych, kaszel i napady duszności. Możliwe są podrażnienia i swędzenie oczu, bóle klatki piersiowej, podrażnienia śluzówki, a także choroby dróg oddechowych (nosa, gardła i płuc).

# INFORMACJE HYDROLOGICZNO – METEOROLOGICZNE

źródło : IMGW - PIB

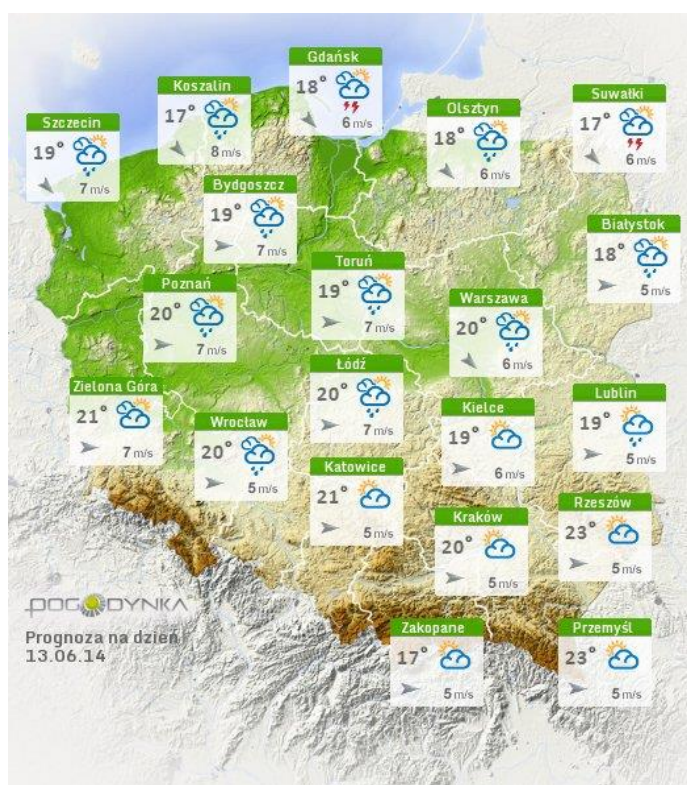
## Stan wody na głównych rzekach Polski

## Rozkład dobowej suma opadów



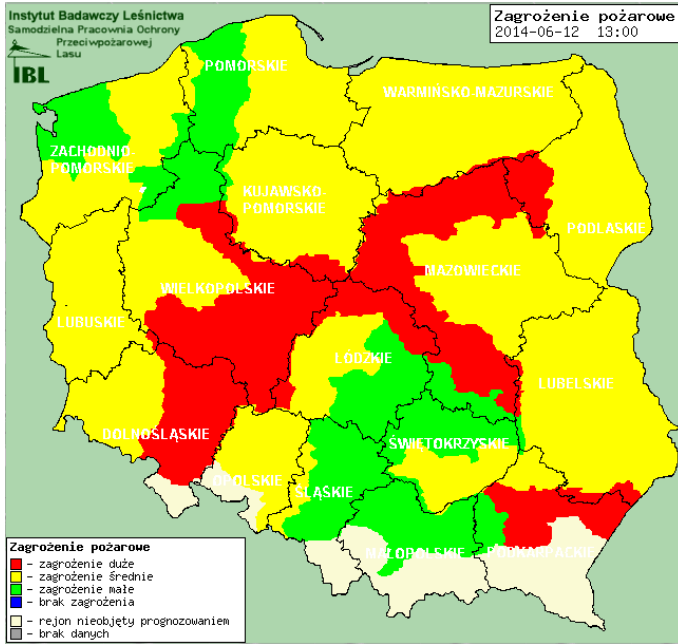
## Prognoza pogody dla Polski na dziś.

## Prognoza pogody dla Polski na jutro.



## Zagrożenie pożarowe lasów

## Ostrzeżenie hydrologiczne i meteorologiczne



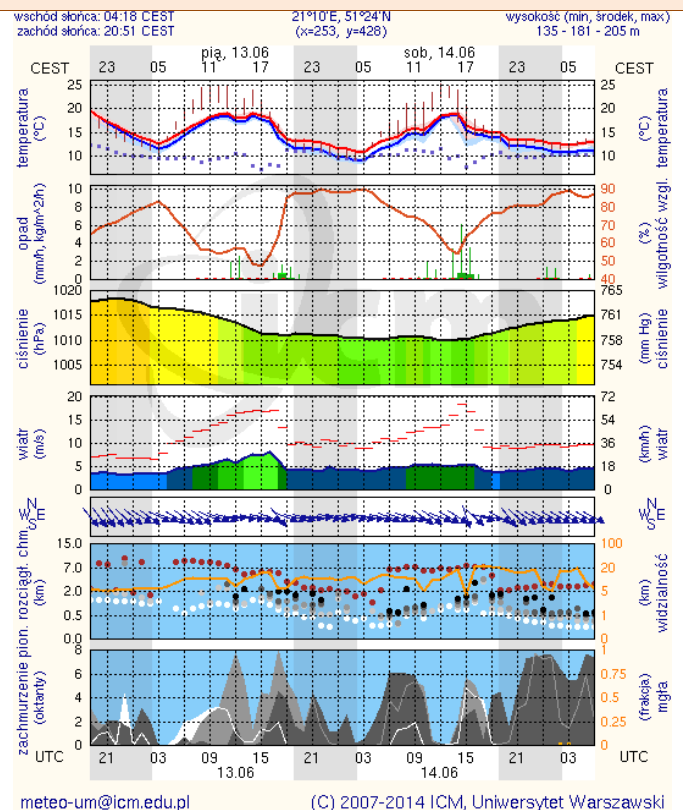
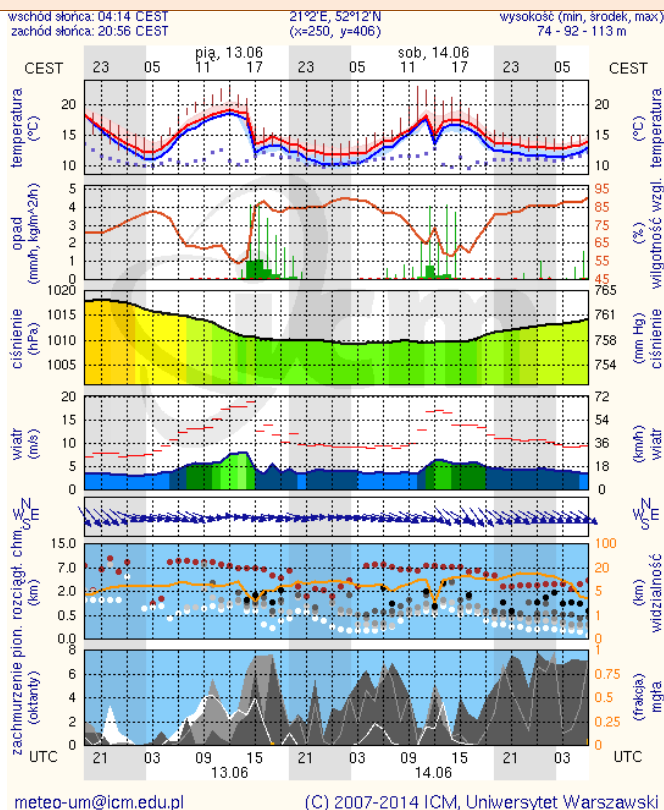
**B R A K**

## METEOROGRAMY

dla głównych miast województwa mazowieckiego:

### Warszawa

### Radom

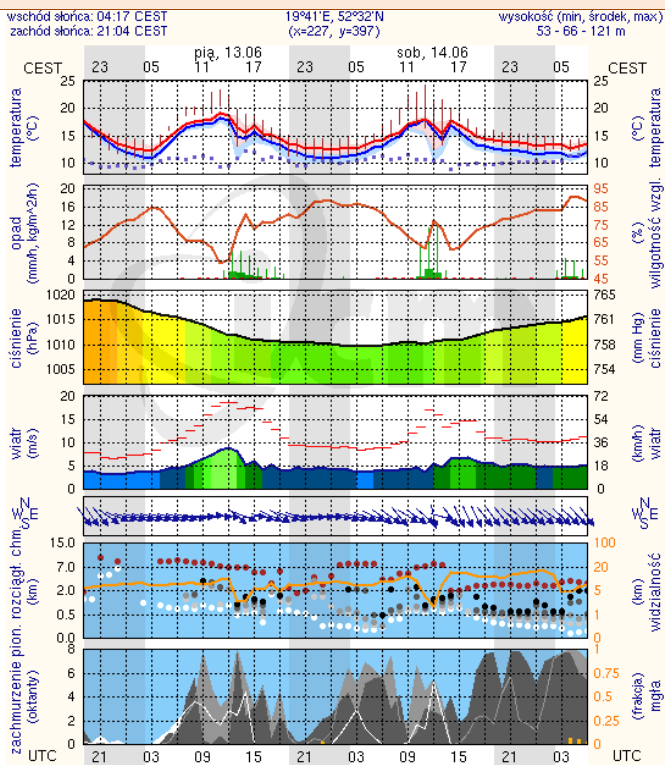


WOJEWÓDZKIE CENTRUM ZARZĄDZANIA KRYZYSOWEGO

Plac Bankowy 3/5, 00-950 Warszawa, tel.: (22) 595-13-00; 595-13-01; 987; fax.: (22) 620-19-40; 695-63-53;

[www.mazowieckie.pl](http://www.mazowieckie.pl)

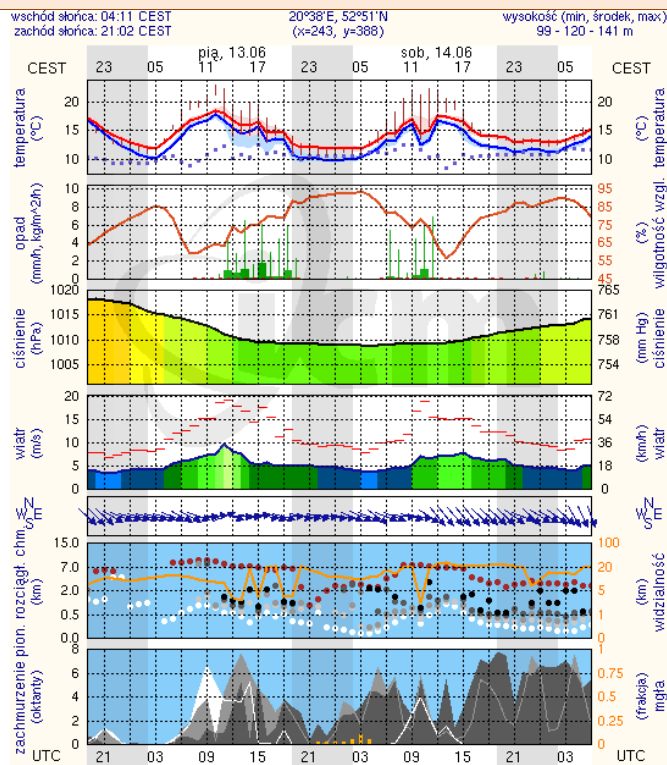
## Płock



meteo-um@icm.edu.pl

(C) 2007-2014 ICM, Uniwersytet Warszawski

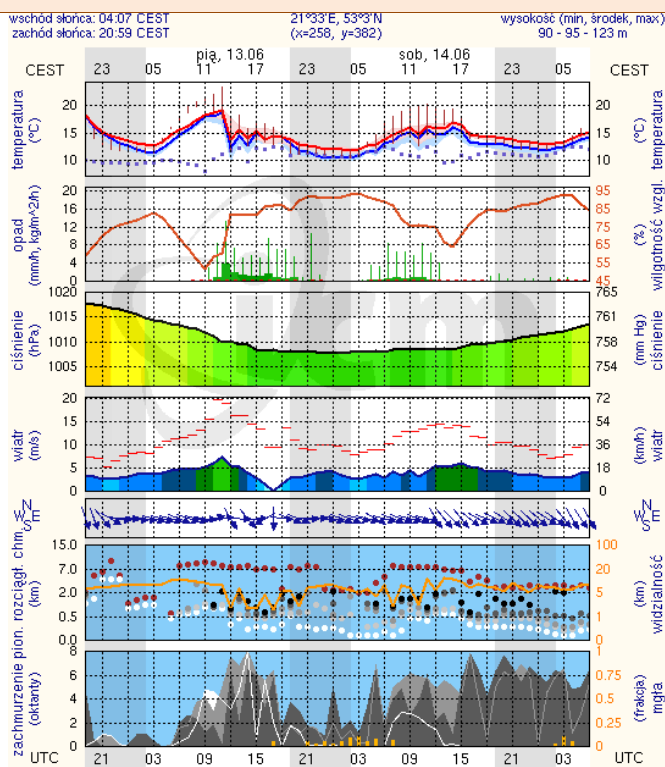
## Ciechanów



meteo-um@icm.edu.pl

(C) 2007-2014 ICM, Uniwersytet Warszawski

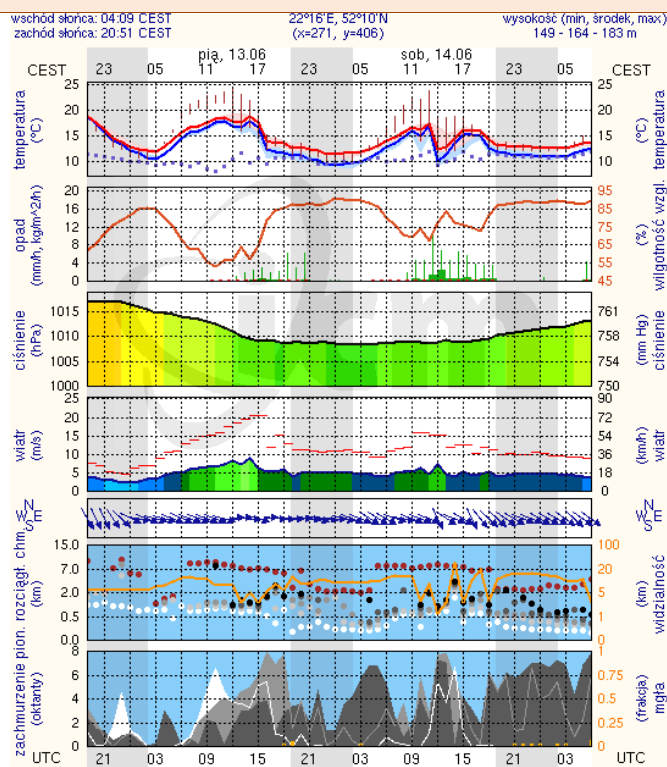
## Ostrołęka



meteo-um@icm.edu.pl

(C) 2007-2014 ICM, Uniwersytet Warszawski

## Siedlce



meteo-um@icm.edu.pl

(C) 2007-2014 ICM, Uniwersytet Warszawski