

BIULETYN INFORMACYJNY NR 162/2014
za okres od 11.06.2014 r. godz. 8.00 do 12.06.2014 r. do godz.8.00




czwartek, 12.06.2014 r.



Najważniejsze zdarzenia z minionej doby

1. Stare Grabie (pow. wołomiński) – wypadek drogowy.
2. Wielogóra (pow. radomski) – pożar garażu.
3. Warszawa – utonięcie.

ZESTAWIENIE DANYCH STATYSTYCZNYCH
za okres: 11.06.2014 r. – 12.06.2014 r.

|  | KOMENDA STOŁECZNA POLICJI | | W analizowanym okresie | Od początku roku |
|---|---|--------|------------------------|------------------|
| | 1) Odnotowano wypadków | Ogółem | 12 | 941 |
| 2) Ofiary śmiertelne w wypadkach drogowych/ kolejowych/ lotniczych | | 0/0/0 | 47/9/0 | |
| 3) Osoby ranne w wypadkach drogowych/kolejowych/lotniczych | | 17/0/0 | 1024/1/0 | |
| 4) Utonięcia /wchłódenia | | 1/0 | 13/7 | |
|  | KOMENDA WOJEWÓDZKA POLICJI | | W analizowanym okresie | Od początku roku |
| | 1) Odnotowano wypadków | Ogółem | 7 | 821 |
| 2) Ofiary śmiertelne w wypadkach drogowych/ kolejowych/ lotniczych | | 0/0/0 | 86/0/0 | |
| 3) Osoby ranne w wypadkach drogowych/kolejowych/lotniczych | | 7/0/0 | 1093/0/0 | |
| 4) Utonięcia /wchłódenia | | 0/0 | 14/6 | |
|  | KOMENDA WOJEWÓDZKA PAŃSTWOWEJ STRAŻY POŻARNEJ | | W analizowanym okresie | Od początku roku |
| | 1) Liczba pożarów | ogółem | 63 | 9496 |
| 2) Ofiary śmiertelne w pożarach/zaczadzenia | | 0/0 | 36/3 | |
| 3) Osoby ranne w pożarach/zatrute CO | | 2/0 | 170/7 | |

| UTONIĘCIA | | „POŻARY TRAW” | |
|--------------|---------------|---------------|--------|
| w ciągu doby | ogółem w roku | w ciągu doby | ogółem |
| 1 | 27 | | 24 |

WYKAZ ZGROMADZEŃ PUBLICZNYCH, IMPREZ MASOWYCH I INNYCH WYDARZEŃ w dniu 12.06.2014 r.

| Godziny imprezy | Rodzaj imprezy | Miejsce/Trasa | Organizator | Liczba | Uwagi |
|-----------------|----------------|---|--|---------|--|
| całodobowo | zgromadzenie | przed Sejmem RP ul. Wiejska | Stowarzyszenie "Nasz Dom Biesiekierz" | 100 | wyrażenie sprzeciwu w kwestii: lokalizacji elektrowni wiatrowych, lokalizacji elektrowni atomowej, wyprzedaży polskiej ziemi kapitałowi zagranicznemu, prywatyzacji lasów państwowych i ich sprzedaży, degradacji polskiej gospodarki w tym przemysłu górniczego, polityki zmierzającej do wyludnienia północno - zachodniego rejonu kraju |
| 7.00-20.00 | zgromadzenie | przed gmachem Sejmu RP, ul. Wiejska 4/6/8 | osoba prywatna | 100-200 | protest przeciwko lokalizacji elektrowni wiatrowych w odległości mniejszej niż 3 km od miejsc związanych ze stałym pobytem ludzi, wyprzedaży polskiej ziemi obcemu kapitałowi, degradacji polskiej gospodarki |

ZAGROŻENIA ŚRODOWISKA

Wyniki pomiarów zanieczyszczeń powietrza za minioną dobę [w $\mu\text{g}/\text{m}^3$] na automatycznych stacjach WIOŚ w Warszawie:

| DATA | 11-06-2014 | | < | > | Kalendarz | Prezentuj dane | | | | | | |
|------------------------|--------------------------|-------|--------------------------|-------|--------------------------|----------------|--------------------------|-------|--------------------------|------|--------------------------|------|
| Stacja | PM10 | | NO2 | | CO | | O3 | | SO2-S1 | | SO2-S24 | |
| | $\mu\text{g}/\text{m}^3$ | % LV | $\mu\text{g}/\text{m}^3$ | % LV | $\mu\text{g}/\text{m}^3$ | % LV | $\mu\text{g}/\text{m}^3$ | % LV | $\mu\text{g}/\text{m}^3$ | % LV | $\mu\text{g}/\text{m}^3$ | % LV |
| Belsk-IGPAN | 49.1 | 97.25 | 21.2 | 10.57 | 120 | 1.2 | 110 | 91.29 | 6.3 | 1.8 | 2.4 | 1.91 |
| Granica-KPN | | | 6.6 | 3.29 | | | 93.9 | 77.93 | 3.5 | 1 | 3.2 | 2.55 |
| Legionowo-Zegrzyńska | | | 72.9 | 36.36 | | | 98.6 | 81.83 | 1.8 | 0.51 | 1 | 0.8 |
| Piastów-Pułaskiego | | | 83.6 | 41.7 | | | 100.4 | 83.33 | 21.5 | 6.13 | 2.9 | 2.31 |
| Płock-Gimnazjum | | | 30.9 | 15.41 | 443 | 4.43 | 97.7 | 81.09 | 18.2 | 5.19 | 4.3 | 3.43 |
| Płock-Reja | 21.6 | 42.78 | 38.8 | 19.35 | 377 | 3.77 | | | 2.8 | 0.8 | 1.8 | 1.43 |
| Radom-Tochtermana | 22.6 | 44.76 | 82.4 | 41.1 | 501 | 5.01 | 102.5 | 85.07 | 12.5 | 3.57 | 2.2 | 1.75 |
| Siedlce-Konarskiego | 17.2 | 34.07 | 58.1 | 28.98 | 622 | 6.22 | 101.9 | 84.57 | 4.6 | 1.31 | 2.7 | 2.15 |
| Warszawa-Komunikacyjna | 36.7 | 72.69 | 120.2 | 59.95 | 1121 | 11.21 | | | | | | |
| Warszawa-Marszałkowska | | | 115 | 57.36 | 699 | 6.99 | | | | | | |
| Warszawa-Podleśna | | | | | | | 92.7 | 76.94 | | | | |
| Warszawa-Targówek | 14.9 | 29.51 | 75.4 | 37.61 | 377 | 3.77 | 84.3 | 69.96 | 2 | 0.57 | 1.5 | 1.2 |
| Warszawa-Ursynów | 17.7 | 35.06 | 94.7 | 47.23 | | | 97.1 | 80.59 | 33.9 | 9.67 | 5.7 | 4.54 |
| Żyrardów-Roosevelta | 29.8 | 59.02 | 69.3 | 34.57 | | | | | 7.1 | 2.03 | 3.2 | 2.55 |

LEGENDA:

| |
|---------------|
| Bardzo nisko |
| Nisko |
| Średnio |
| Wysoko |
| Bardzo wysoko |
| Próg alarmowy |
| Brak pomiaru |

Powyższa tabela przedstawia następujące parametry dla poprzedniej doby wskazanej w tabeli:

O₃ - maksymalna średnia 8-godzinna
CO - maksymalna średnia 8-godzinna
NO₂ - maksymalna średnia 1-godzinna
SO₂-S1 - maksymalna średnia 1-godzinna
SO₂-S24 - średnia 24-godzinna
PM10 - średnia 24-godzinna

CHARAKTERYSTYKA ZAGROZEŃ

Ozon obecny w warstwie atmosfery przy powierzchni ma negatywny wpływ na zdrowie ludzkie i roślinność. Jest jednym ze składników smogu fotochemicznego, powstającego głównie latem przy wysokich temperaturach i ciśnieniu w miastach o bardzo dużym ruchu samochodowym. Poziom docelowy stężenia 8-godzinnego dla ozonu wynosi $120 \mu\text{g}/\text{m}^3$ i może być przekraczany nie więcej niż 25 dni w ciągu roku. Poziom informowania społeczeństwa wynosi $180 \mu\text{g}/\text{m}^3$, a poziom alarmowy $240 \mu\text{g}/\text{m}^3$.

Ozon może powodować chwilowe zaburzenia funkcji oddechowych, szybki i płytki oddech oraz bóle głowy, zwłaszcza przy większym wysiłku fizycznym. Wysokie stężenia ozonu mogą powodować podrażnienia górnego odcinka dróg oddechowych, kaszel i napady duszności. Możliwe są podrażnienia i swędzenie oczu, bóle klatki piersiowej, podrażnienia śluzówki, a także choroby dróg oddechowych (nosa, gardła i płuc).

INFORMACJE HYDROLOGICZNO – METEOROLOGICZNE

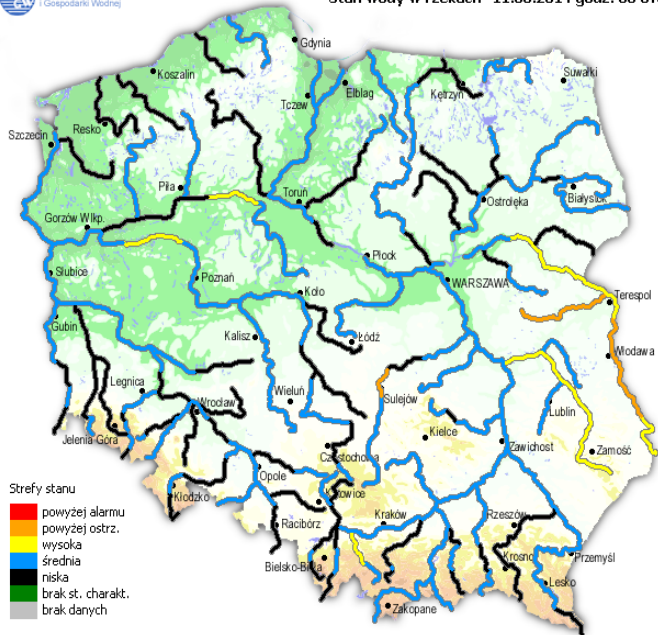
źródło : IMGW - PIB

Stan wody na głównych rzekach Polski

Rozkład dobowej suma opadów

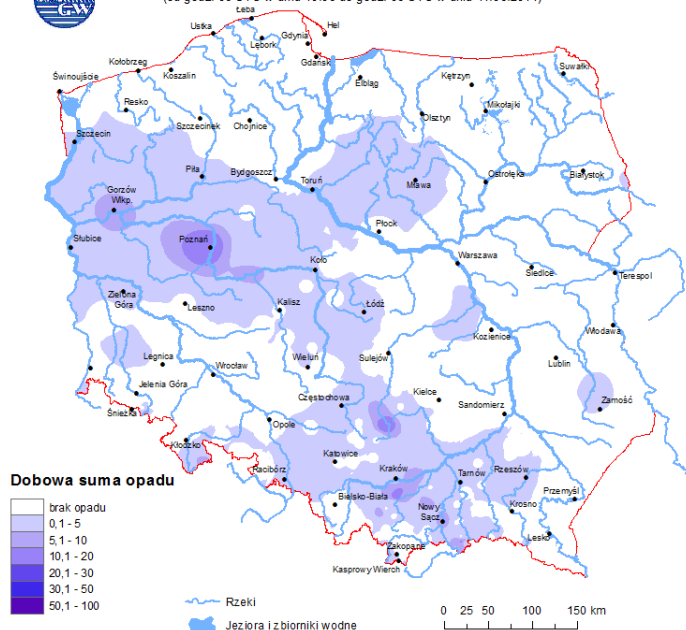


Stan wody w rzekach 11.06.2014 godz. 06 UTC

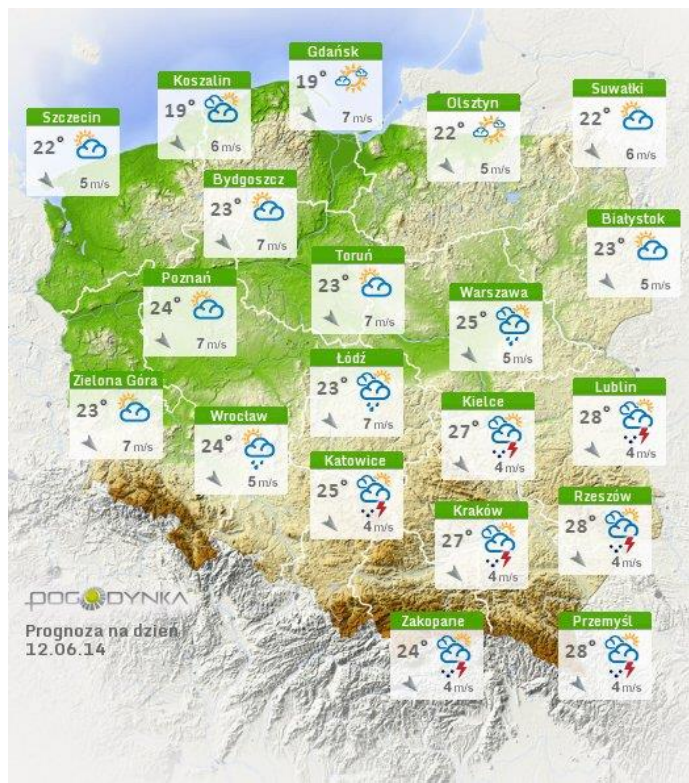


Rozkład dobowej suma opadów [mm]

(od godz. 06 UTC w dniu 10.06 do godz. 06 UTC w dniu 11.06.2014)



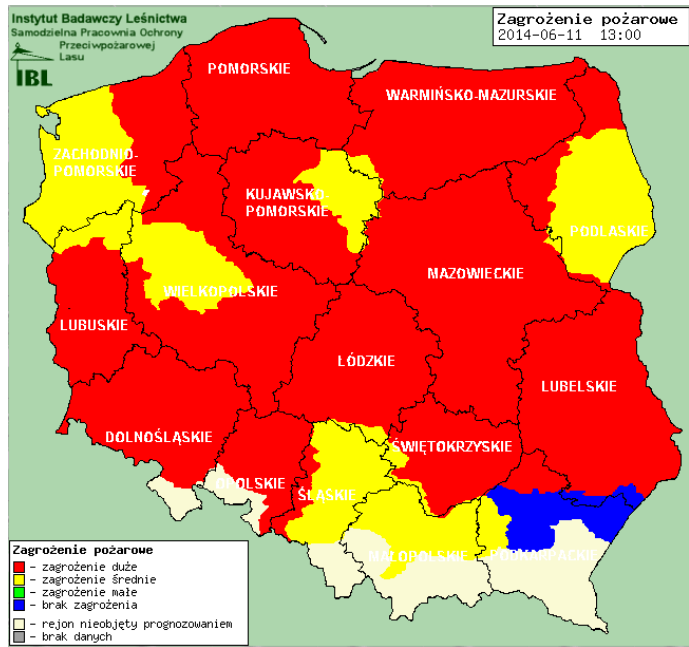
Prognoza pogody dla Polski na dziś.



Prognoza pogody dla Polski na jutro.



Zagrożenie pożarowe lasów



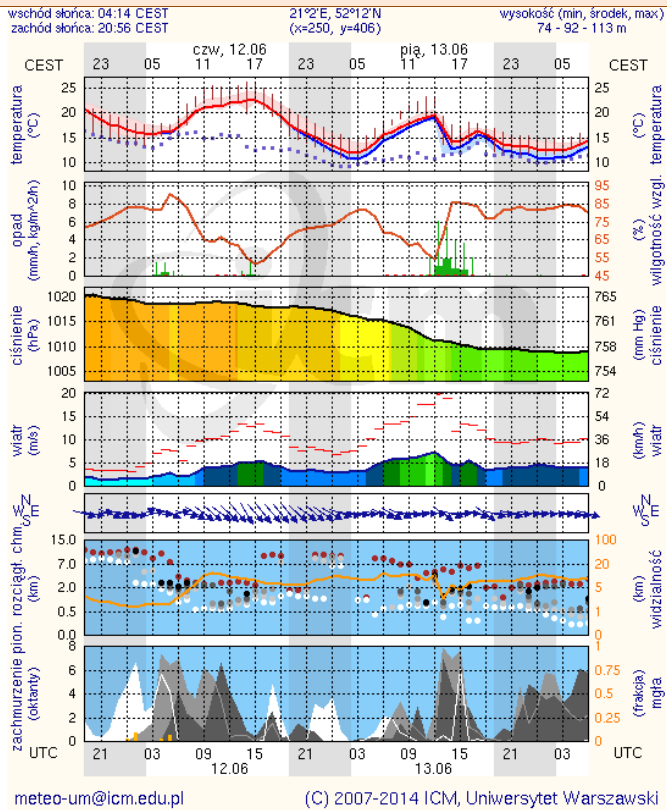
Ostrzeżenie hydrologiczne i meteorologiczne

B R A K

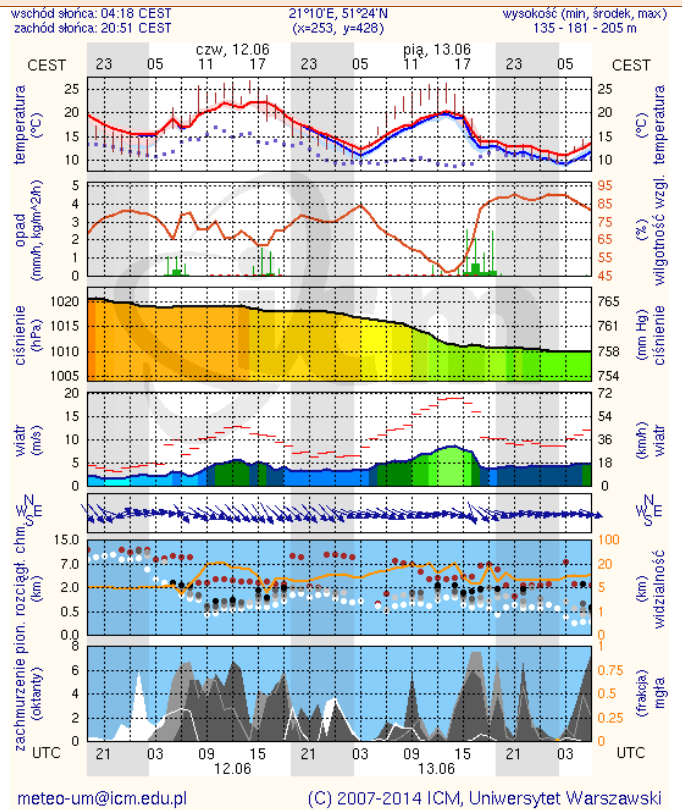
METEOROGRAMY

dla głównych miast województwa mazowieckiego:

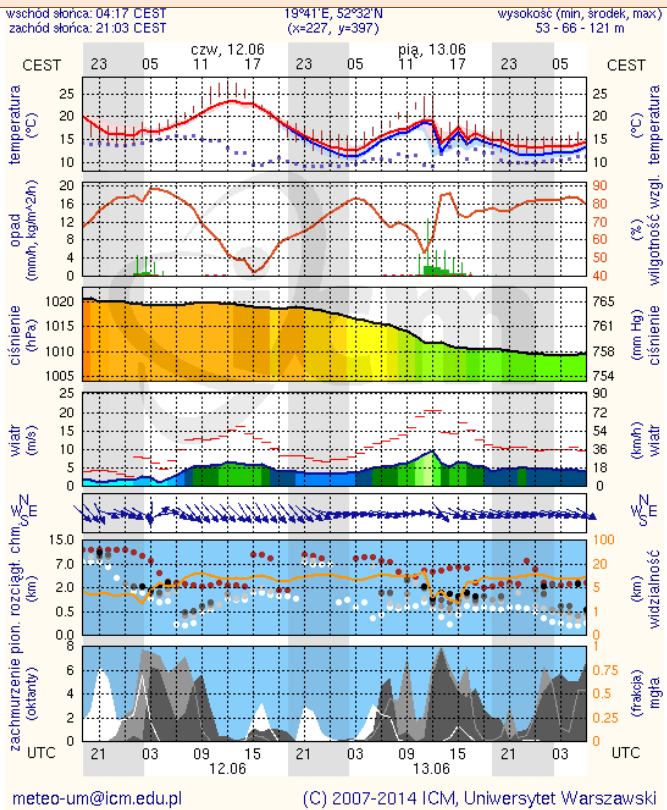
Warszawa



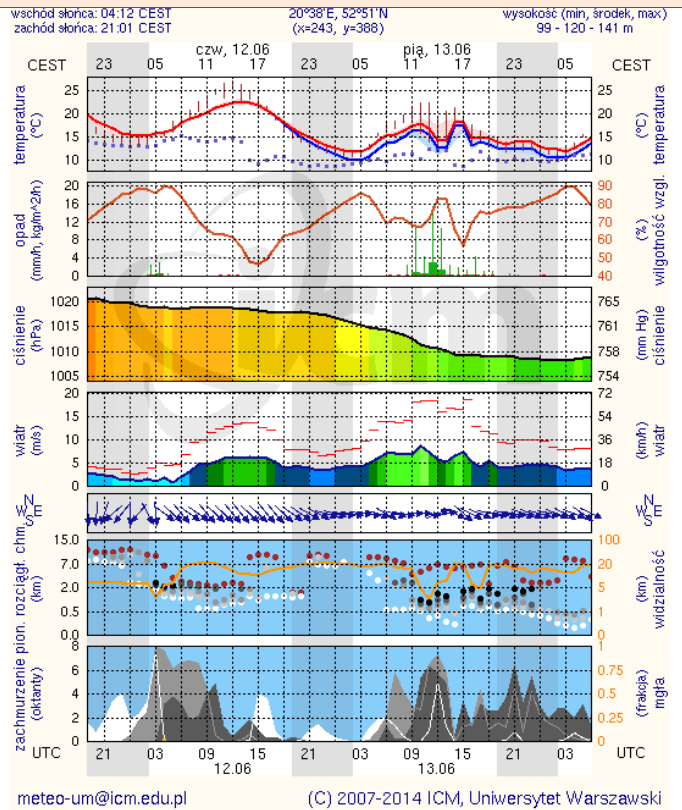
Radom



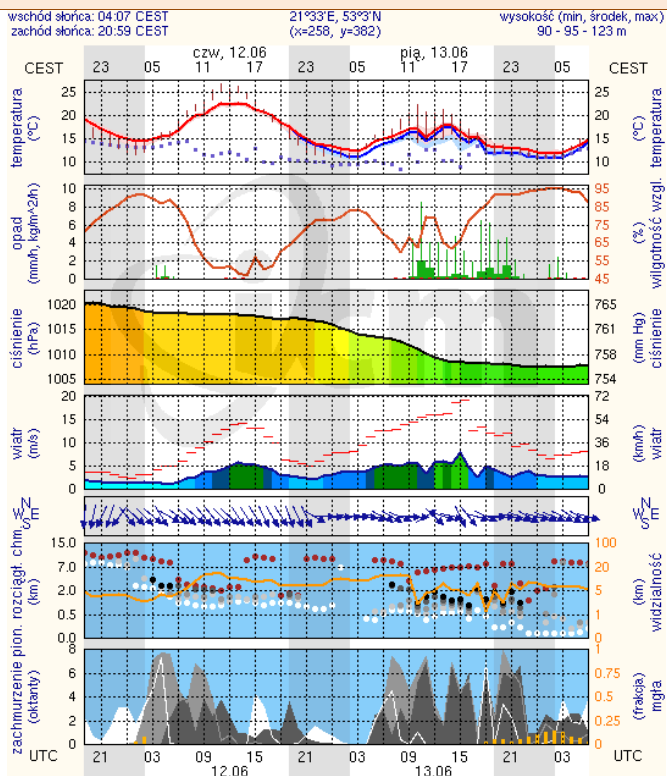
Płock



Ciechanów



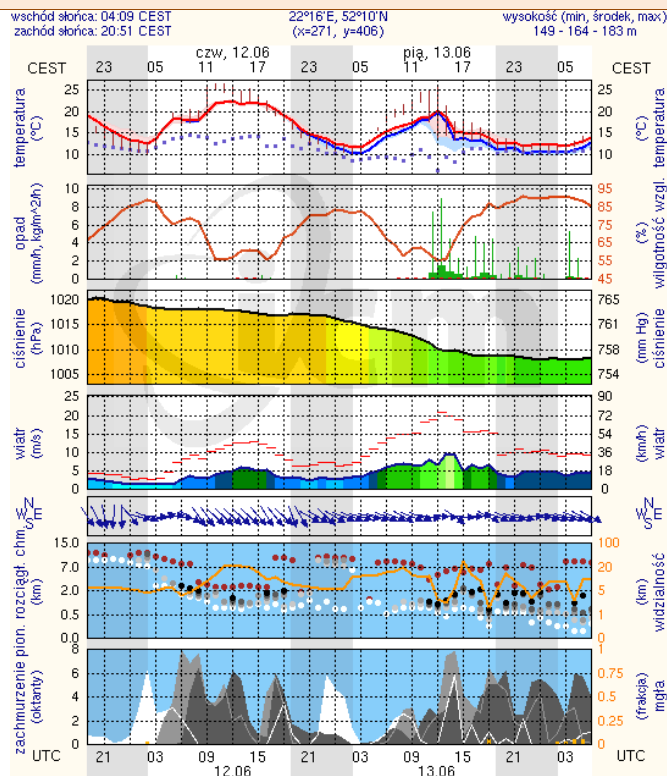
Ostrołęka



meteo-um@icm.edu.pl

(C) 2007-2014 ICM, Uniwersytet Warszawski

Siedlce



meteo-um@icm.edu.pl

(C) 2007-2014 ICM, Uniwersytet Warszawski