

**BIULETYN INFORMACYJNY NR 161/2014**  
za okres od 10.06.2014 r. godz. 8.00 do 11.06.2014 r. do godz.8.00


środa, 11.06.2014 r.



**Najważniejsze zdarzenia z minionej doby**

1. Siedlce – uszkodzenie instalacji gazowej na prywatnej posesji. Bez ewakuacji.
2. Warszawa, ul. Ostrobramska 73B – wypadek 2 samochodów osobowych. 4 osoby ranne.

**ZESTAWIENIE DANYCH STATYSTYCZNYCH**  
za okres: 10.06.2014 r. – 11.06.2014 r.

	KOMENDA STOŁECZNA POLICJI		W analizowanym okresie	Od początku roku
		Ogółem		
	1) Odnotowano wypadków	Ogółem	16	929
	2) Ofiary śmiertelne w wypadkach drogowych/ kolejowych/ lotniczych		0/0/0	47/9/0
	3) Osoby ranne w wypadkach drogowych/kolejowych/lotniczych		17/0/0	1007/1/0
	4) Utonięcia /wychłodzenia		0/0	12/7
	KOMENDA WOJEWÓDZKA POLICJI		W analizowanym okresie	Od początku roku
		Ogółem		
	1) Odnotowano wypadków	Ogółem	5	814
	2) Ofiary śmiertelne w wypadkach drogowych/ kolejowych/ lotniczych		1/0/0	86/0/0
	3) Osoby ranne w wypadkach drogowych/kolejowych/lotniczych		4/0/0	1086/0/0
	4) Utonięcia /wychłodzenia		0/0	14/6
	KOMENDA WOJEWÓDZKA PAŃSTWOWEJ STRAŻY POŻARNEJ		W analizowanym okresie	Od początku roku
		ogółem		
	1) Liczba pożarów	ogółem	75	9433
	2) Ofiary śmiertelne w pożarach/zaczadzenia		0/0	36/3
	3) Osoby ranne w pożarach/zatrute CO		0/0	168/7

UTONIĘCIA		„POŻARY TRAW”	
w ciągu doby	ogółem w roku	w ciągu doby	ogółem
0	26		24

**WYKAZ ZGROMADZEŃ PUBLICZNYCH, IMPREZ MASOWYCH I INNYCH WYDARZEŃ w dniu 11.06.2014 r.**

Godziny imprezy	Rodzaj imprezy	Miejsce/Trasa	Organizator	Liczba	Uwagi
07.00-20.00	zgromadzenie	przed Sejmem RP ul. Wiejska	Stowarzyszenie "Nasz Dom Biesiekierz"	100 - 200	wyrażenie sprzeciwu w kwestii: lokalizacji elektrowni wiatrowych, lokalizacji elektrowni atomowej, wyprzedaży polskiej ziemi kapitałowi zagranicznemu, prywatyzacji lasów państwowych i ich sprzedaży, degradacji polskiej gospodarki w tym przemysłu górniczego, polityki zmierzającej do wyludnienia północno - zachodniego rejonu kraju

**ZAGROŻENIA ŚRODOWISKA**

Wyniki pomiarów zanieczyszczeń powietrza za minioną dobę [w  $\mu\text{g}/\text{m}^3$ ] na automatycznych stacjach WIOŚ w Warszawie:

DATA		10-06-2014		< > Kalendarz		Prezentuj dane							
Stacja	PM10		NO2		CO		O3		SO2-S1		SO2-S24		
	$\mu\text{g}/\text{m}^3$	% LV	$\mu\text{g}/\text{m}^3$	% LV	$\mu\text{g}/\text{m}^3$	% LV	$\mu\text{g}/\text{m}^3$	% LV	$\mu\text{g}/\text{m}^3$	% LV	$\mu\text{g}/\text{m}^3$	% LV	
Belsk-IGPAN	51	101.01	23.5	11.72	349	3.49	136	112.87	7.7	2.2	4.3	3.43	
Granica-KPN			5.4	2.69			99.6	82.66	4.2	1.2	3.3	2.63	
Legionowo-Zegrzyńska			45.7	22.79			106.1	88.06	2.8	0.8	0.9	0.72	
Piastów-Pułaskiego			73.4	36.61					13.1	3.74	1.4	1.12	
Płock-Gimnazjum			48.9	24.39	524	5.24	102.5	85.07	45	12.84	8.6	6.85	
Płock-Reja	21.3	42.19	41	20.45	489	4.89			19.4	5.54	3.4	2.71	
Radom-Tochtermana	31.1	61.6	52.6	26.24	650	6.5	110.8	91.96	1.9	0.54	1.3	1.04	
Siedlce-Konarskiego	18	35.65	29.7	14.81	708	7.08	105.9	87.89	3.1	0.88	2.3	1.83	
Warszawa-Komunikacyjna	38.5	76.25	113	56.36	1284	12.84							
Warszawa-Marszałkowska			108.6	54.17	894	8.94							
Warszawa-Podleśna							97.6	81					
Warszawa-Targówek	16.3	32.28	77.8	38.8	743	7.43	85.7	71.13	2.5	0.71	1.6	1.28	
Warszawa-Ursynów	18.4	36.44	105.8	52.77			100.6	83.49	42.2	12.04	8	6.38	
Żyrardów-Roosevelta	37.6	74.47	68.3	34.07					8.1	2.31	3.2	2.55	

**LEGENDA:**

Bardzo nisko
Nisko
Średnio
Wysoko
Bardzo wysoko
Próg alarmowy
Brak pomiaru

Powyższa tabela przedstawia następujące parametry dla poprzedniej doby wskazanej w tabeli:

**O<sub>3</sub>** - maksymalna średnia 8-godzinna  
**CO** - maksymalna średnia 8-godzinna  
**NO<sub>2</sub>** - maksymalna średnia 1-godzinna  
**SO<sub>2</sub>-S1** - maksymalna średnia 1-godzinna  
**SO<sub>2</sub>-S24** - średnia 24-godzinna  
**PM10** - średnia 24-godzinna

## CHARAKTERYSTYKA ZAGROZEŃ

**Ozon** obecny w warstwie atmosfery przy powierzchni ma negatywny wpływ na zdrowie ludzkie i roślinność. Jest jednym ze składników smogu fotochemicznego, powstającego głównie latem przy wysokich temperaturach i ciśnieniu w miastach o bardzo dużym ruchu samochodowym. Poziom docelowy stężenia 8-godzinnego dla ozonu wynosi  $120 \mu\text{g}/\text{m}^3$  i może być przekraczany nie więcej niż 25 dni w ciągu roku. Poziom informowania społeczeństwa wynosi  $180 \mu\text{g}/\text{m}^3$ , a poziom alarmowy  $240 \mu\text{g}/\text{m}^3$ .

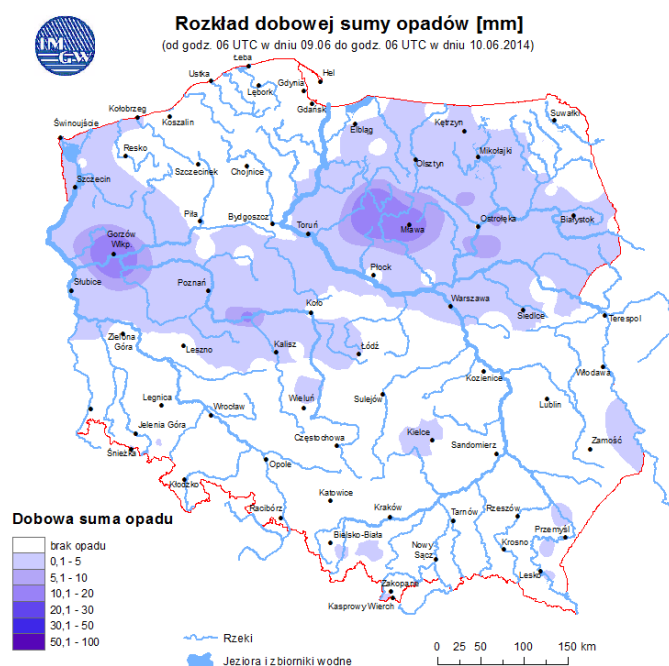
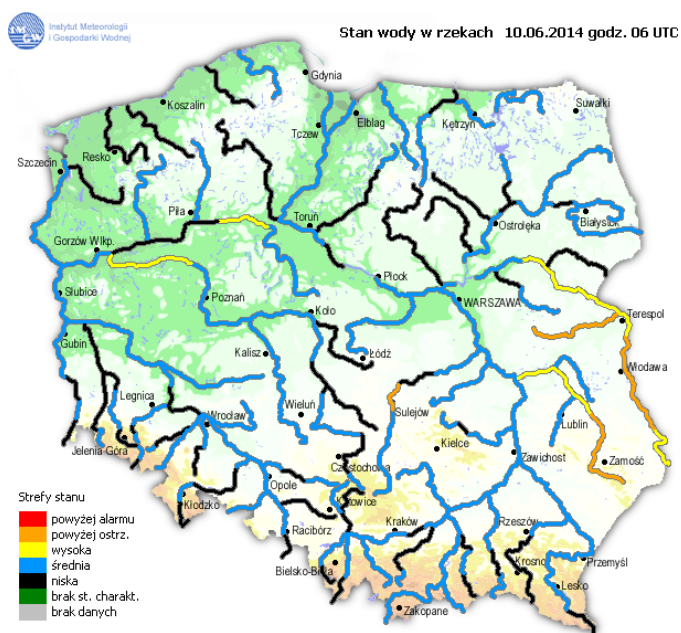
**Ozon** może powodować chwilowe zaburzenia funkcji oddechowych, szybki i płytki oddech oraz bóle głowy, zwłaszcza przy większym wysiłku fizycznym. Wysokie stężenia ozonu mogą powodować podrażnienia górnego odcinka dróg oddechowych, kaszel i napady duszności. Możliwe są podrażnienia i swędzenie oczu, bóle klatki piersiowej, podrażnienia śluzówki, a także choroby dróg oddechowych (nosa, gardła i płuc).

## INFORMACJE HYDROLOGICZNO – METEOROLOGICZNE

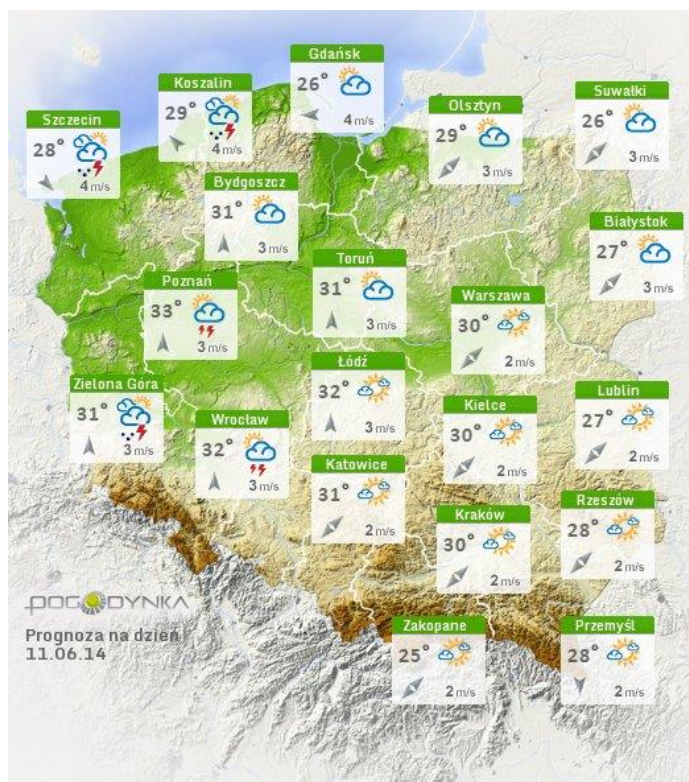
źródło : IMGW - PIB

### Stan wody na głównych rzekach Polski

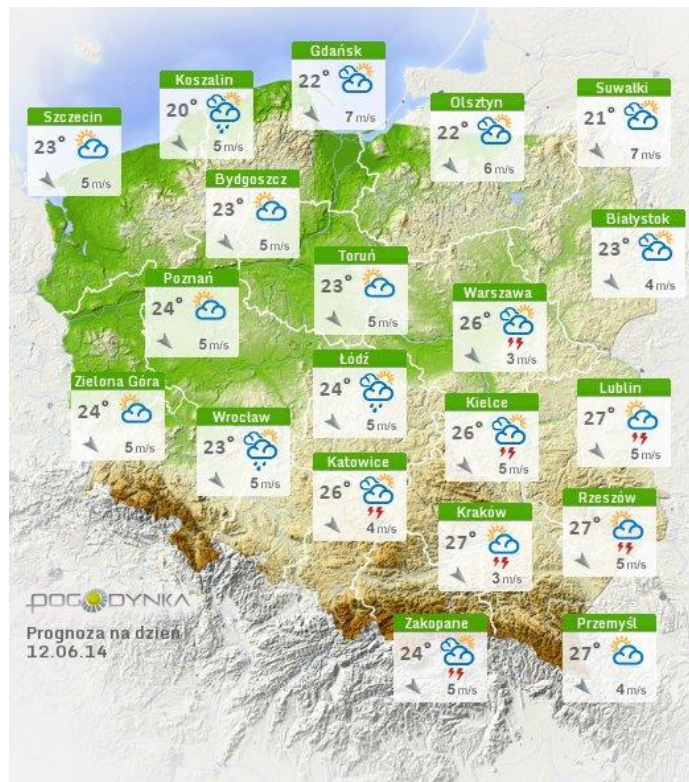
### Rozkład dobowej suma opadów



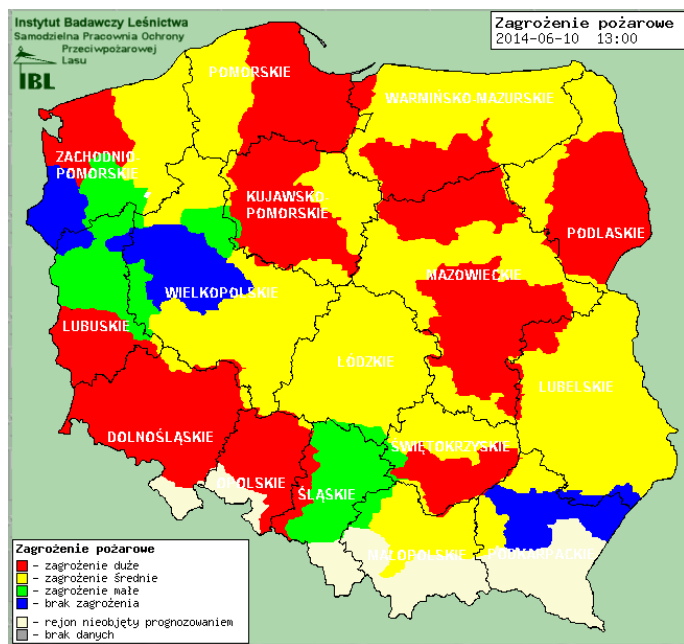
## Prognoza pogody dla Polski na dziś.



## Prognoza pogody dla Polski na jutro.



## Zagrożenie pożarowe lasów



## Ostrzeżenie hydrologiczne i meteorologiczne

### OSTRZEŻENIE Nr 39

Zjawisko/Stopień zagrożenia: **Upał/1**

Obszar: **województwo mazowieckie**

Ważność: od godz. 13:00 dnia 09.06.2014 r. do godz. 18:00 dnia 11.06.2014 r.

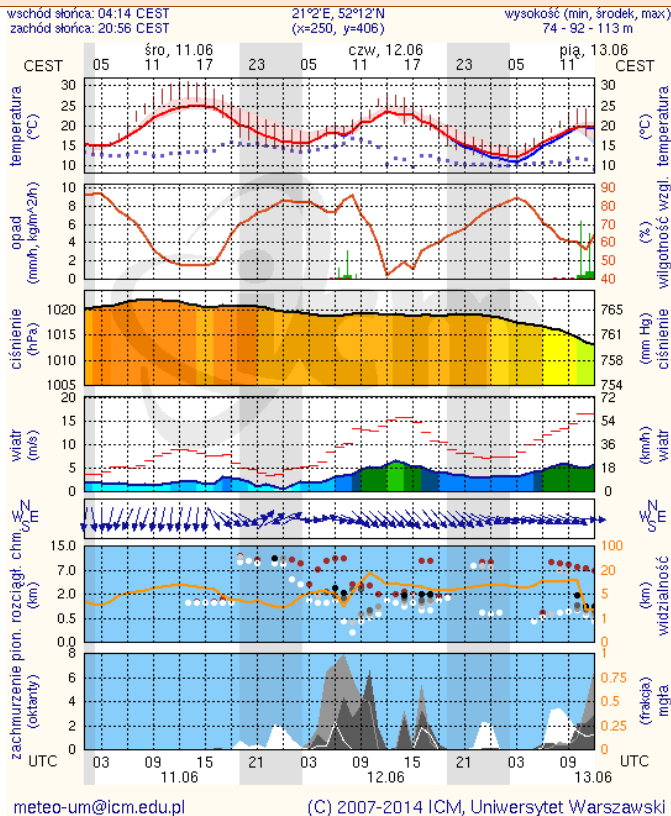
Przebieg: Prognozuje się temperaturę maksymalną od 29°C do 31°C. Temperatura minimalna od 14°C do 17°C.

Prawdopodobieństwo wystąpienia zjawiska: 90%

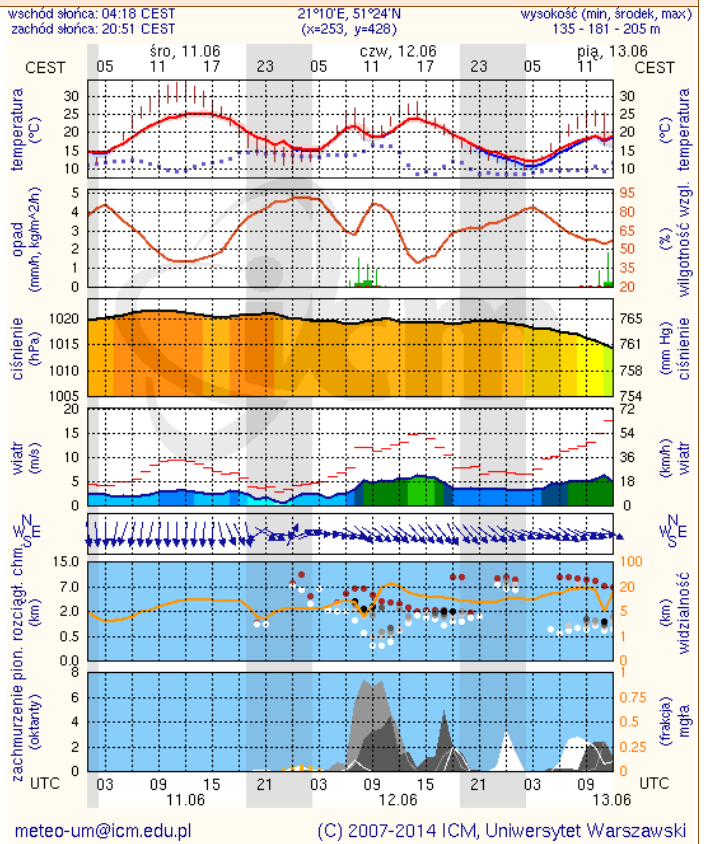
# METEOROGRAMY

dla głównych miast województwa mazowieckiego:

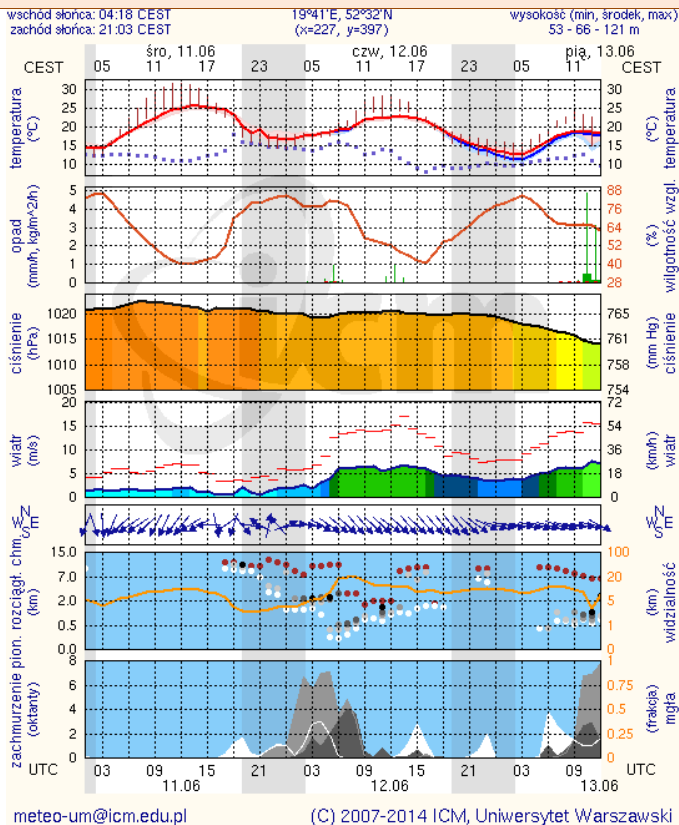
## Warszawa



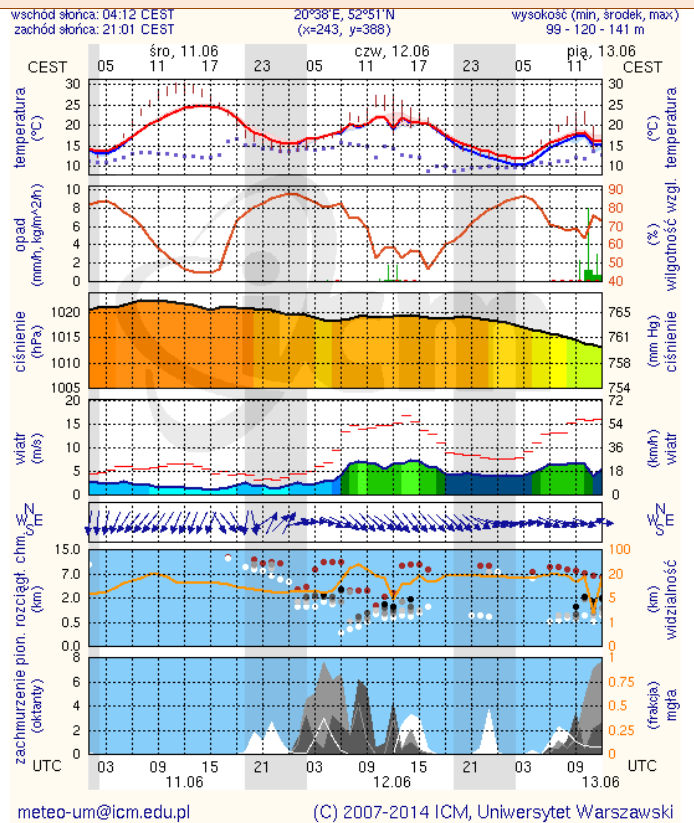
## Radom



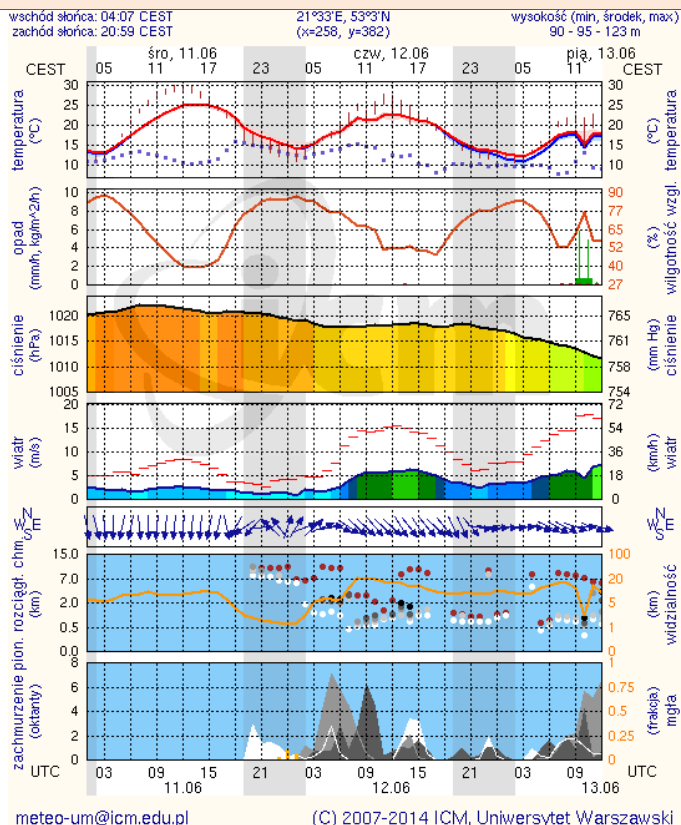
## Płock



## Ciechanów



## Ostrołęka



## Siedlce

