

BIULETYN INFORMACYJNY NR 160/2014
za okres od 09.06.2014 r. godz. 8.00 do 10.06.2014 r. do godz.8.00


wtorek, 10.06.2014 r.

Najważniejsze zdarzenia z minionej doby



1. Radom, ul. Niedziałkowskiego 7/9 (blok mieszkalny) – wyciek CO z instalacji przesyłowej gazu (4 osoby hospitalizowane, 5 osób ewakuowano)
2. Warszawa, Lotnisko im. F. Chopina – awaryjne lądowanie samolotu (59 osób na pokładzie)
3. IMGW- Ostrzeżenie Nr 39 /upały/
4. Warszawa - ul. Strzelecka. Pożar poddasza w pięciopiętrowej kamienicy. Brak poszkodowanych.
5. Zwoleń – Wyciek amoniaku. Jedna osoba poszkodowana.

ZESTAWIENIE DANYCH STATYSTYCZNYCH
za okres: 09.06.2014 r. – 10.06.2014 r.

	KOMENDA STOŁECZNA POLICJI		W analizowanym okresie	Od początku roku
	1) Odnotowano wypadków	Ogółem	5	913
2) Ofiary śmiertelne w wypadkach drogowych/ kolejowych/ lotniczych		1/0/0	47/9/0	
3) Osoby ranne w wypadkach drogowych/kolejowych/lotniczych		5/0/0	990/1/0	
4) Utonięcia /wychłodzenia		0/0	12/7	
	KOMENDA WOJEWÓDZKA POLICJI		W analizowanym okresie	Od początku roku
	1) Odnotowano wypadków	Ogółem	9	809
2) Ofiary śmiertelne w wypadkach drogowych/ kolejowych/ lotniczych		1/0/0	85/0/0	
3) Osoby ranne w wypadkach drogowych/kolejowych/lotniczych		12/0/0	1082/0/0	
4) Utonięcia /wychłodzenia		0/0	14/6	
	KOMENDA WOJEWÓDZKA PAŃSTWOWEJ STRAŻY POŻARNEJ		W analizowanym okresie	Od początku roku
	1) Liczba pożarów	ogółem	50	9358
2) Ofiary śmiertelne w pożarach/zaczadzenia		0/0	36/3	
3) Osoby ranne w pożarach/zatrute CO		1/0	168/7	

UTONIĘCIA		„POŻARY TRAW”	
w ciągu doby	ogółem w roku	w ciągu doby	ogółem
0	26	10	24

WYKAZ ZGROMADZEŃ PUBLICZNYCH, IMPREZ MASOWYCH I INNYCH WYDARZEŃ w dniu 10.06.2014 r.

Godziny imprezy	Rodzaj imprezy	Miejsce/Trasa	Organizator	Liczba	Uwagi
całodobowo	zgromadzenie	przed Sejmem RP ul. Wiejska	Stowarzyszenie "Nasz Dom Biesiekierz"	100	wyrażenie sprzeciwu w kwestii: lokalizacji elektrowni wiatrowych, lokalizacji elektrowni atomowej, wyprzedaży polskiej ziemi kapitałowi zagranicznemu, prywatyzacji lasów państwowych i ich sprzedaży, degradacji polskiej gospodarki w tym przemysłu górniczego, polityki zmierającej do wyludnienia północno - zachodniego rejonu kraju

ZAGROŻENIA ŚRODOWISKA

Wyniki pomiarów zanieczyszczeń powietrza za minioną dobę [w $\mu\text{g}/\text{m}^3$] na automatycznych stacjach WIOŚ w Warszawie:

DATA		09-06-2014		< > Kalendarz		Prezentuj dane							
Stacja	PM10		NO2		CO		O3		SO2-S1		SO2-S24		
	$\mu\text{g}/\text{m}^3$	% LV	$\mu\text{g}/\text{m}^3$	% LV	$\mu\text{g}/\text{m}^3$	% LV	$\mu\text{g}/\text{m}^3$	% LV	$\mu\text{g}/\text{m}^3$	% LV	$\mu\text{g}/\text{m}^3$	% LV	
Belsk-IGPAN	60.7	120.22	26.4	13.17	399	3.99	129.3	107.31	14.6	4.17	4.7	3.75	
Granica-KPN			15.4	7.68			120	99.59	4.9	1.4	3.8	3.03	
Legionowo-Zegrzyńska			64.1	31.97			128.2	106.4	12.5	3.57	2.2	1.75	
Piastów-Pułaskiego													
Płock-Gimnazjum			67.8	33.82	420	4.2	116.2	96.44	24.2	6.9	7.8	6.22	
Płock-Reja	26.8	53.08	74.6	37.21	525	5.25			6.4	1.83	3.2	2.55	
Radom-Tochtermana	29	57.44	73	36.41	671	6.71	133.4	110.71	9.3	2.65	3.5	2.79	
Siedlce-Konarskiego	25.2	49.91	36.1	18.01	711	7.11	114.5	95.03	9.7	2.77	3.1	2.47	
Warszawa-Komunikacyjna	53.5	105.96	140.5	70.08	1247	12.47							
Warszawa-Marszałkowska			155	77.31	923	9.23							
Warszawa-Podleśna							106.2	88.14					
Warszawa-Targówek	23.6	46.74	98.6	49.18	620	6.2	100.3	83.24	8	2.28	2.4	1.91	
Warszawa-Ursynów	30.2	59.81	124.5	62.1			115.5	95.86	13.6	3.88	6	4.78	
Żyrardów-Roosevelta	32.8	64.96	65.3	32.57					12.3	3.51	4.6	3.67	

LEGENDA:

Bardzo nisko
Nisko
Średnio
Wysoko
Bardzo wysoko
Próg alarmowy
Brak pomiaru

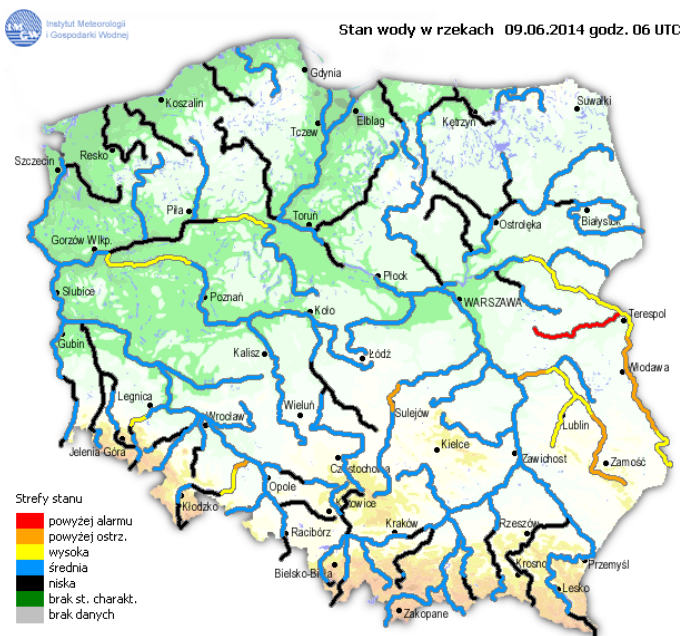
Powyższa tabela przedstawia następujące parametry dla poprzedniej doby wskazanej w tabeli:

O₃ - maksymalna średnia 8-godzinna
CO - maksymalna średnia 8-godzinna
NO₂ - maksymalna średnia 1-godzinna
SO₂-S1 - maksymalna średnia 1-godzinna
SO₂-S24 - średnia 24-godzinna
PM10 - średnia 24-godzinna

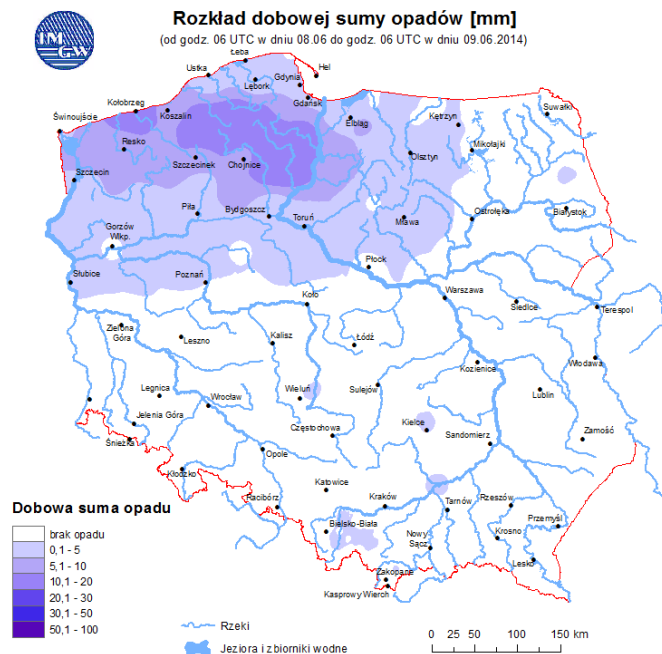
INFORMACJE HYDROLOGICZNO – METEOROLOGICZNE

źródło : IMGW - PIB

Stan wody na głównych rzekach Polski

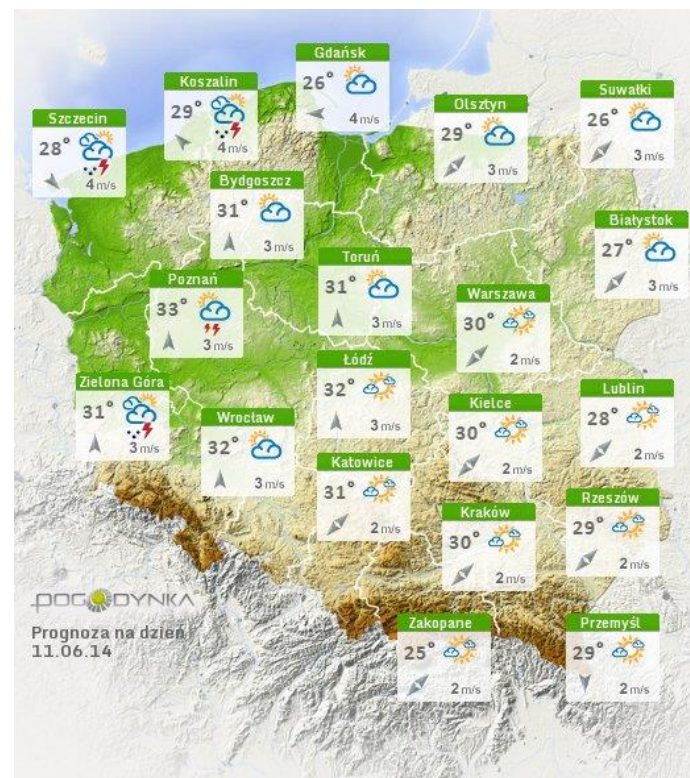
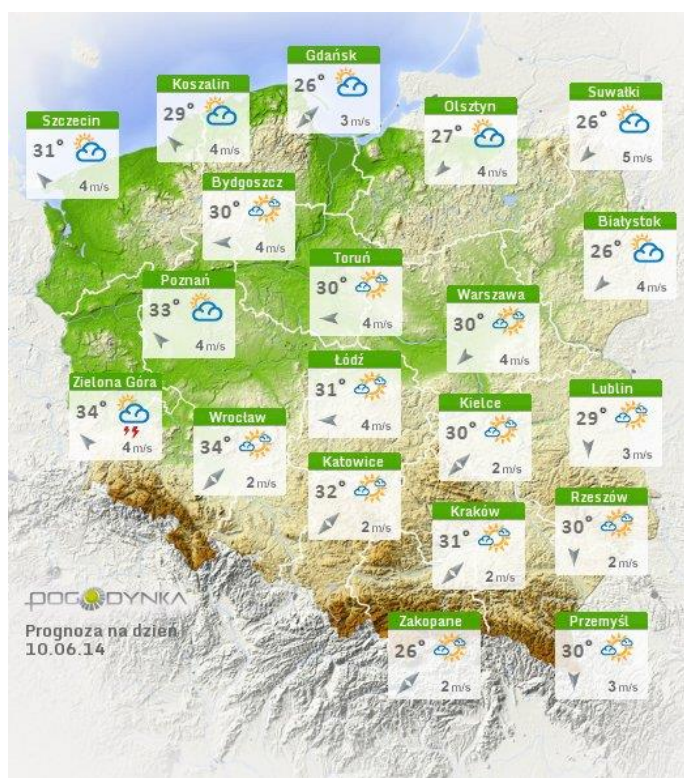


Rozkład dobowej suma opadów



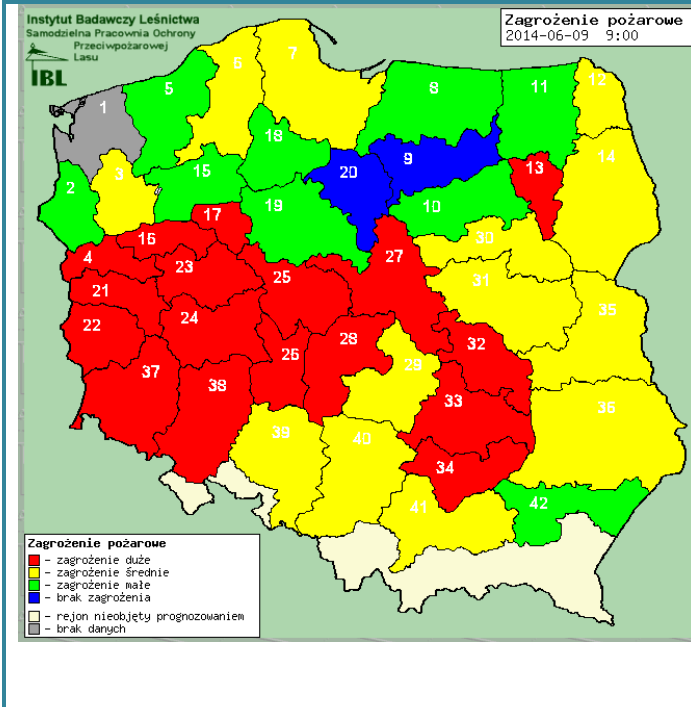
Prognoza pogody dla Polski na dziś.

Prognoza pogody dla Polski na jutro.



Zagrożenie pożarowe lasów

Ostrzeżenie hydrologiczne i meteorologiczne



OSTRZEŻENIE Nr 39

Zjawisko/Stopień zagrożenia: **Upał/1**

Obszar: **województwo mazowieckie**

Ważność: od godz. 13:00 dnia 09.06.2014 r. do godz. 18:00 dnia 11.06.2014 r.

Przebieg: Prognozuje się temperaturę maksymalną od 29°C do 31°C. Temperatura minimalna od 14°C do 17°C.

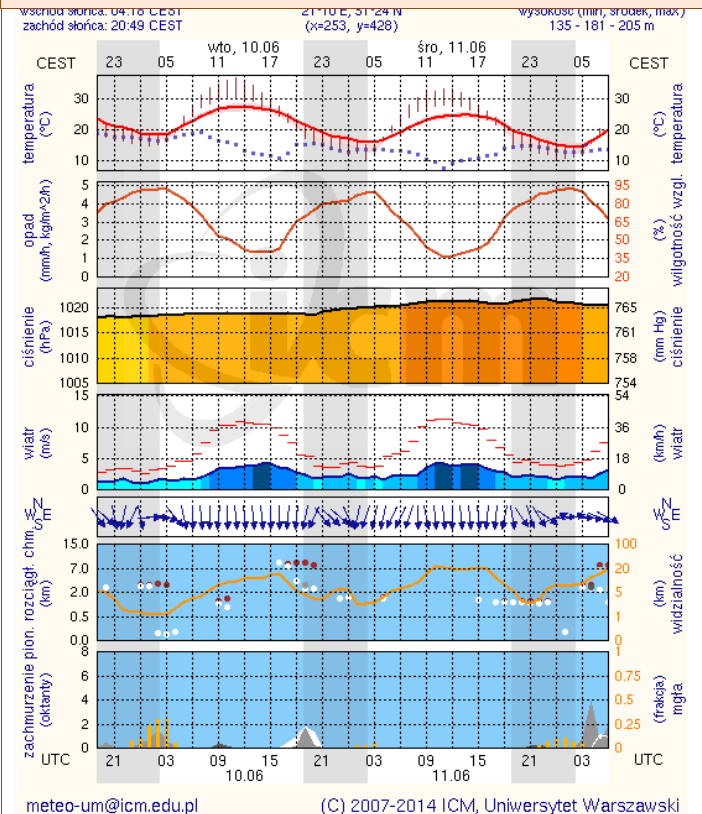
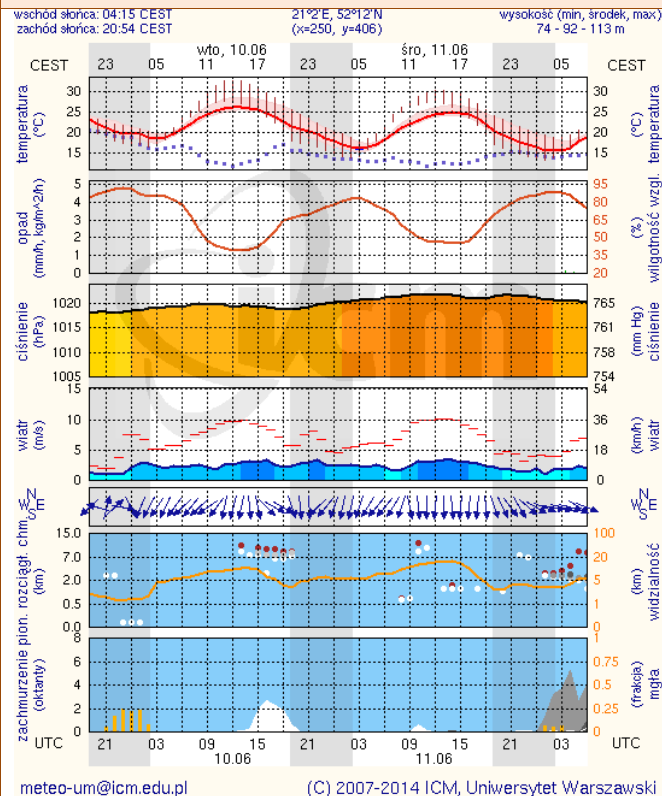
Prawdopodobieństwo wystąpienia zjawiska: 90%

METEOROGRAMY

dla głównych miast województwa mazowieckiego:

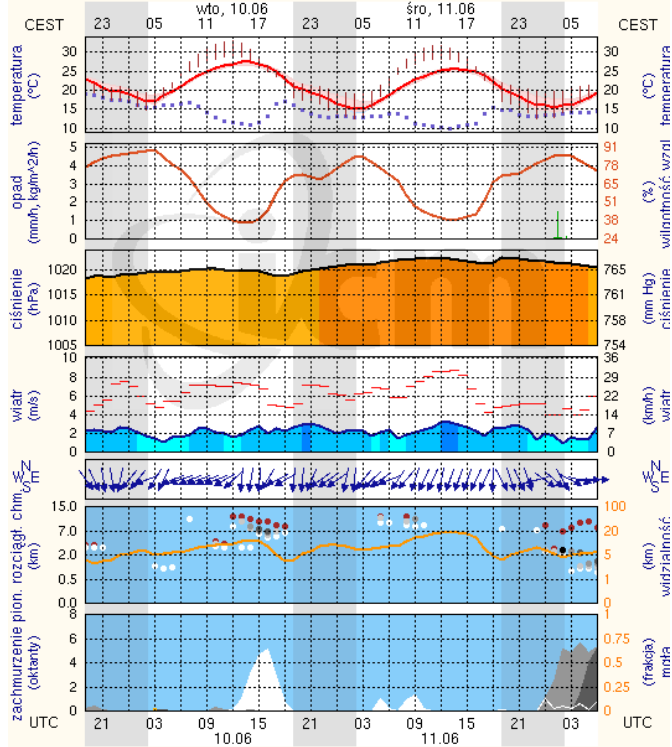
Warszawa

Radom



Płock

wschód słońca: 04:18 CEST 19°41'E, 52°32'N wysokość (min, środek, max)
zachód słońca: 21:01 CEST (x=227, y=397) 53 - 66 - 121 m

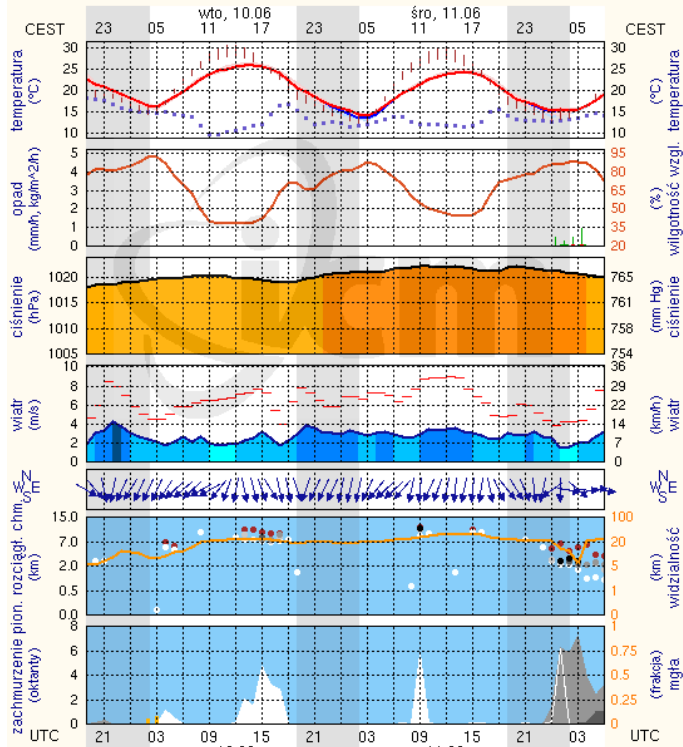


meteo-um@icm.edu.pl

(C) 2007-2014 ICM, Uniwersytet Warszawski

Ciechanów

wschód słońca: 04:12 CEST 20°38'E, 52°51'N wysokość (min, środek, max)
zachód słońca: 20:59 CEST (x=243, y=388) 99 - 120 - 141 m

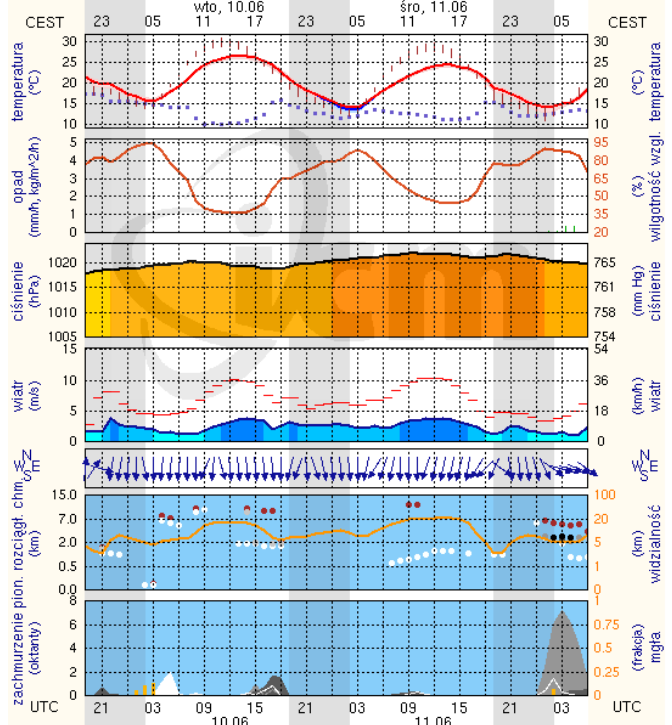


meteo-um@icm.edu.pl

(C) 2007-2014 ICM, Uniwersytet Warszawski

Ostrołęka

wschód słońca: 04:08 CEST 21°33'E, 53°33'N wysokość (min, środek, max)
zachód słońca: 20:57 CEST (x=258, y=382) 90 - 95 - 123 m

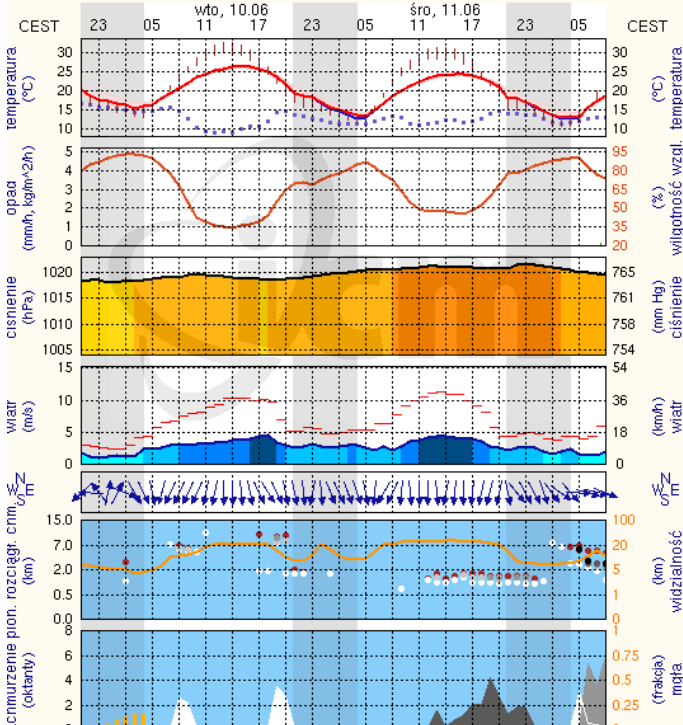


meteo-um@icm.edu.pl

(C) 2007-2014 ICM, Uniwersytet Warszawski

Siedlce

wschód słońca: 04:10 CEST 22°16'E, 52°10'N wysokość (min, środek, max)
zachód słońca: 20:49 CEST (x=271, y=406) 149 - 164 - 183 m



meteo-um@icm.edu.pl

(C) 2007-2014 ICM, Uniwersytet Warszawski