

INFORMACJA DOBOWA NR 158/2014
za okres od 07.06.2014 r. godz. 8.00 do 08.06.2014 r. do godz.8.00


niedziela, 08.06.2014 r.



Najważniejsze zdarzenia z minionej doby

- Borzęcin (pow. warszawski zachodni)** - ciągnik przygniótł mężczyznę ze skutkiem śmiertelnym.
- Muzeum Plakatu w Wilanowie** - podejrzenie podłożenia ładunku wybuchowego. Ewakuacja 600 osób. Sprawdzenie pirotechniczne zakończone wynikiem negatywnym.
- Warszawa** – z Mostu Świętokrzyskiego do wody skoczyła osoba, której jak dotąd nie odnaleziono.

ZESTAWIENIE DANYCH STATYSTYCZNYCH
za okres: 07.06.2014 r. – 08.06.2014 r.

	KOMENDA STOŁĘCZNA POLICJI		W analizowanym okresie	Od początku roku
		Ogółem		
	1) Odnotowano wypadków	Ogółem	10	903
	2) Ofiary śmiertelne w wypadkach drogowych/ kolejowych/ lotniczych		0/0/0	45/9/0
	3) Osoby ranne w wypadkach drogowych/kolejowych/lotniczych		11/0/0	977/1/0
	4) Utonięcia /wychłodzenia		1/0	12/7
	KOMENDA WOJEWÓDZKA POLICJI		W analizowanym okresie	Od początku roku
		Ogółem		
	1) Odnotowano wypadków	Ogółem	11	789
	2) Ofiary śmiertelne w wypadkach drogowych/ kolejowych/ lotniczych		4/0/0	85/0/0
	3) Osoby ranne w wypadkach drogowych/kolejowych/lotniczych		10/0/0	1057/0/0
	4) Utonięcia /wychłodzenia		0/0	13/6
	KOMENDA WOJEWÓDZKA PAŃSTWOWEJ STRAŻY POŻARNEJ		W analizowanym okresie	Od początku roku
		ogółem		
	1) Liczba pożarów	ogółem	40	9277
	2) Ofiary śmiertelne w pożarach/zaczadzenia		0/0	36/3
	3) Osoby ranne w pożarach/zatrute CO		1/0	165/7

UTONIĘCIA		„POŻARY TRAW”	
w ciągu doby	ogółem w roku	w ciągu doby	ogółem
1	25	3	3

WYKAZ ZGROMADZEŃ PUBLICZNYCH, IMPREZ MASOWYCH I INNYCH WYDARZEŃ w dniu 08.06.2014 r.

Godziny imprezy	Rodzaj imprezy	Miejsce/Trasa	Organizator	Liczba	Uwagi
całodobowo	zgromadzenie	przed Sejmem RP ul. Wiejska	Stowarzyszenie "Nasz Dom Biesiekierz"	100	wyrażenie sprzeciwu w kwestii: lokalizacji elektrowni wiatrowych, lokalizacji elektrowni atomowej, wyprzedazy polskiej ziemi kapitałowi zagranicznemu, prywatyzacji lasów państwowych i ich sprzedaży, degradacji polskiej gospodarki w tym przemyśle górniczego, polityki zmierzającej do wyludnienia północno - zachodniego rejonu kraju
7.00-20.00	zgromadzenie	przed gmachem Sejmu RP, ul. Wiejska 4/6/8	osoba prywatna	100-200	protest przeciwko lokalizacji elektrowni wiatrowych w odległości mniejszej niż 3 km od miejsc związanych ze stałym pobytem ludzi, wyprzedazy polskiej ziemi obcemu kapitałowi, degradacji polskiej gospodarki
9.30-15.00	masowa artystyczno - rozrywkowa	Pileckiego 122, hala Arena Ursynów	Warszawsko-Mazowiecki Związek Akrobatyki Sportowej	1000	Mistrzostwa Polski Seniorów w Akrobatyce Sportowej
11.45-12.20 (zgromadzenie) 12.20-14.00 (impreza masowa)	zgromadzenie	Plac Zamkowy, przejazd ulicami: Miódowa, Pl. Krasieńskich, Świętojerska, Anielewicza, Al. Jana Pawła II, rondo ONZ, Al. Jana Pawła II, Al. Jerozolimskie, Marszałkowska, Pl. Konstytucji, Waryńskiego, rondo Jazdy Polskiej, Waryńskiego, Puławska, Bukowińska, Rolna, Al. KEN, Bartoka, Jastrzębowski, Rodowicza, Anody, Rosoła, Ghandi, Al. KEN – Urząd Dzielnicy Ursynów	Stowarzyszenie Zielone Mazowsze	500 - 1500	Przejazd rowerowego Święta Cyklicznego
12.00-19.30	masowa sportowa	Łazienkowska 3, Pepsi Arena	Fundacja Kibica	9539	Mecz piłki nożnej reprezentacji Polski Fundacji Kibica z reprezentacją Polski I ligi piłkarskiej
12.00-21.00	zgromadzenie	Krakowskie Przedmieście 15/17, galeria Kordegarda	osoba prywatna	do 19	Zwrócenie uwagi na standardy demokracji w Polsce oraz jakość pracy służb odpowiedzialnych za badanie katastrofy z 10 kwietnia 2010 r.
12.00-22.00	masowa artystyczno-rozrywkowa	Parking przy urzędzie Gminy Michałowice	Urząd Gminy Michałowice	1000	Dni Gminy Michałowice
13.00-24.00	okolicznościowa	Góra Kalwaria, ul. Dominikańska 9	Gminny Ośrodek Kultury w Górze Kalwarii	2000	Święto Góry Kalwarii
15.00-23.00	masowa artystyczno-rozrywkowa	Działka w Karczewie	Gminny Ośrodek kultury w Karczewie	1000	Święto Ludowe
16.00-21.00	zgromadzenie	Świętojańska 10, Kościół pw. Matki Bożej Łaskawej, przemarsz ulicami: Świętojańska, Pl. Zamkowy, Trakt Królewski, Al. Szucha przed gmach Ministerstwa Edukacji Narodowej	osoba prywatna	300	Pokuta za niewypełnienie Jasnogórskich Ślubów Narodu i modlitwa do Maryi Królowej Polski o Polskę wierną Bogu, Krzyżowi i Ewangelii oraz protest przeciwko deprawacji dzieci przez gender
17.00	sportowa	Legionowo, Parkowa 27a, stadion Legionovii	Legionovia Legionowo	990	mecz piłki nożnej II ligi: Legionovia Legionowo – Motor Lublin
17.00-22.00	masowa artystyczno-rozrywkowa	Błonie, Rynek przed Urzędem Miejskim	Centrum Kultury w Błoni	1000	XVI Dni Błonia, z pokazem pirotechnicznym

ZAGROŻENIA ŚRODOWISKA

Wyniki pomiarów zanieczyszczeń powietrza za minioną dobę [w $\mu\text{g}/\text{m}^3$] na automatycznych stacjach WIOŚ w Warszawie:

Stacja	PM10		NO2		CO		O3		SO2-S1		SO2-S24	
	$\mu\text{g}/\text{m}^3$	% LV	$\mu\text{g}/\text{m}^3$	% LV	$\mu\text{g}/\text{m}^3$	% LV	$\mu\text{g}/\text{m}^3$	% LV	$\mu\text{g}/\text{m}^3$	% LV	$\mu\text{g}/\text{m}^3$	% LV
Belsk-IGPAN	33.9	67.14	22.8	11.37	248	2.48	153.2	127.15	2.3	0.66	1.1	0.88
Granica-KPN			13.7	6.83			102.4	84.99	4.4	1.26	3.4	2.71
Legionowo-Zegrzyńska			23.6	11.77			121.4	100.76	8.1	2.31	1.2	0.96
Piastów-Pułaskiego												
Płock-Gimnazjum			29	14.46	214	2.14	101.4	84.16	5.1	1.46	3	2.39
Płock-Reja	14.2	28.12	27.2	13.57	352	3.52			3.6	1.03	2.2	1.75
Radom-Tochtermana	28.6	56.64	81.9	40.85	669	6.69	114.4	94.95	2.6	0.74	1.5	1.2
Siedlce-Konarskiego	15.2	30.1	44.5	22.2	679	6.79	120.9	100.34	2.2	0.63	2	1.59
Warszawa-Komunikacyjna	42.9	84.97	144.2	71.92	1370	13.7						
Warszawa-Marszałkowska			151.6	75.61	1224	12.24						
Warszawa-Podleśna							109.2	90.63				
Warszawa-Targówek	12.2	24.16	73.6	36.71	532	5.32	106	87.97	3.7	1.06	0.8	0.64
Warszawa-Ursynów	13.4	26.54	85.4	42.6			111.8	92.79	3.4	0.97	2.7	2.15
Żyrardów-Roosevelta	19.9	39.41	45.7	22.79					3.5	1	2.4	1.91

LEGENDA:

Bardzo nisko
Nisko
Średnio
Wysoko
Bardzo wysoko
Próg alarmowy
Brak pomiaru

Powyższa tabela przedstawia następujące parametry dla poprzedniej doby wskazanej w tabeli:

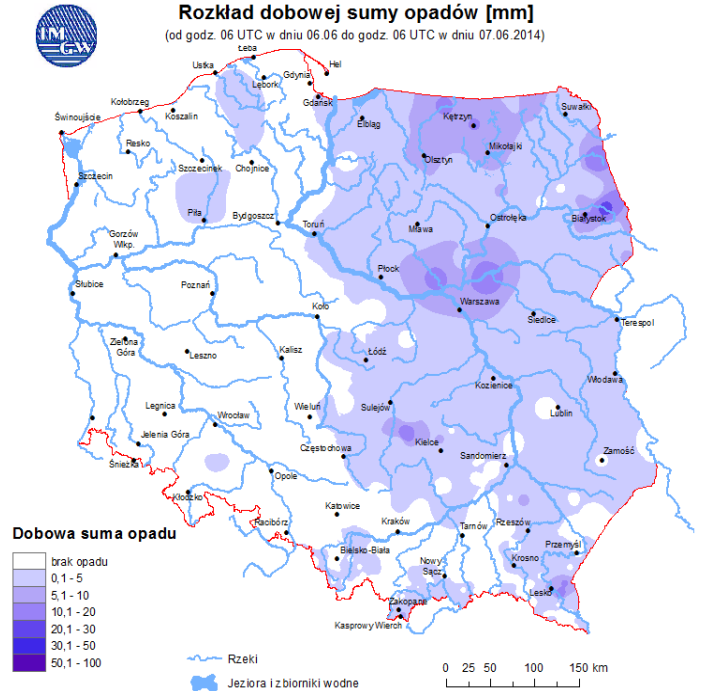
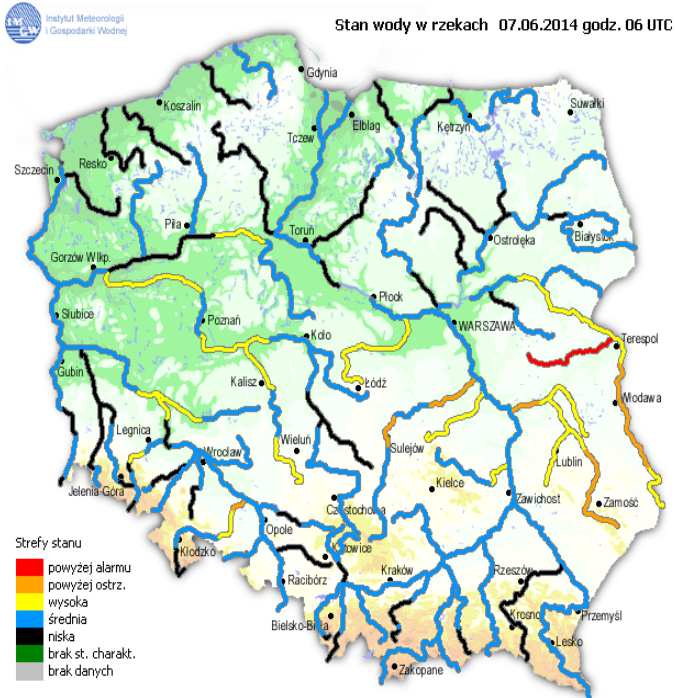
O₃ - maksymalna średnia 8-godzinna
CO - maksymalna średnia 8-godzinna
NO₂ - maksymalna średnia 1-godzinna
SO₂-S1 - maksymalna średnia 1-godzinna
SO₂-S24 - średnia 24-godzinna
PM10 - średnia 24-godzinna

INFORMACJE HYDROLOGICZNO – METEOROLOGICZNE

źródło : IMGW - PIB

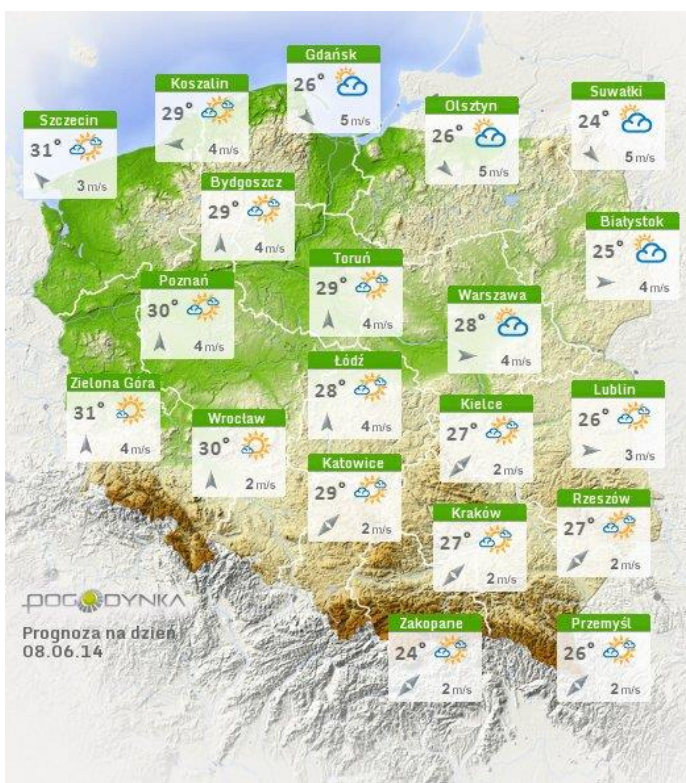
Stan wody na głównych rzekach Polski

Rozkład dobowej suma opadów



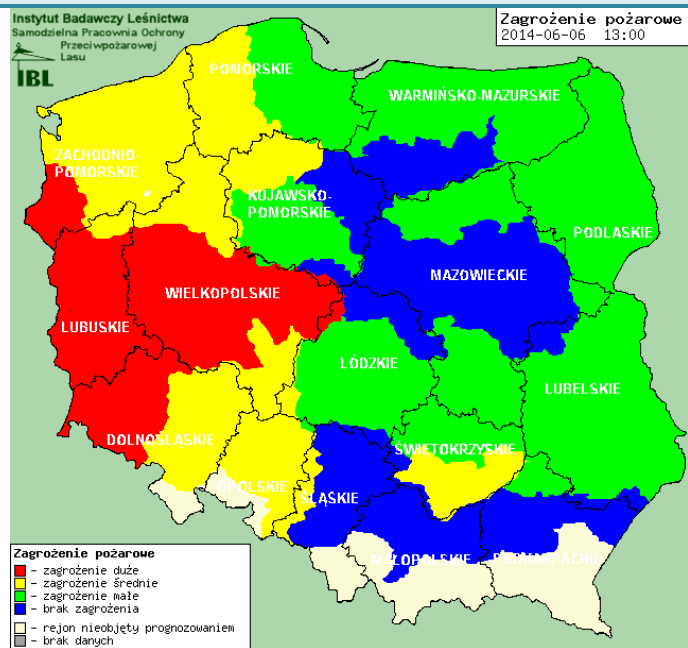
Prognoza pogody dla Polski na dziś.

Prognoza pogody dla Polski na jutro.



Zagrożenie pożarowe lasów

Ostrzeżenie hydrologiczne i meteorologiczne



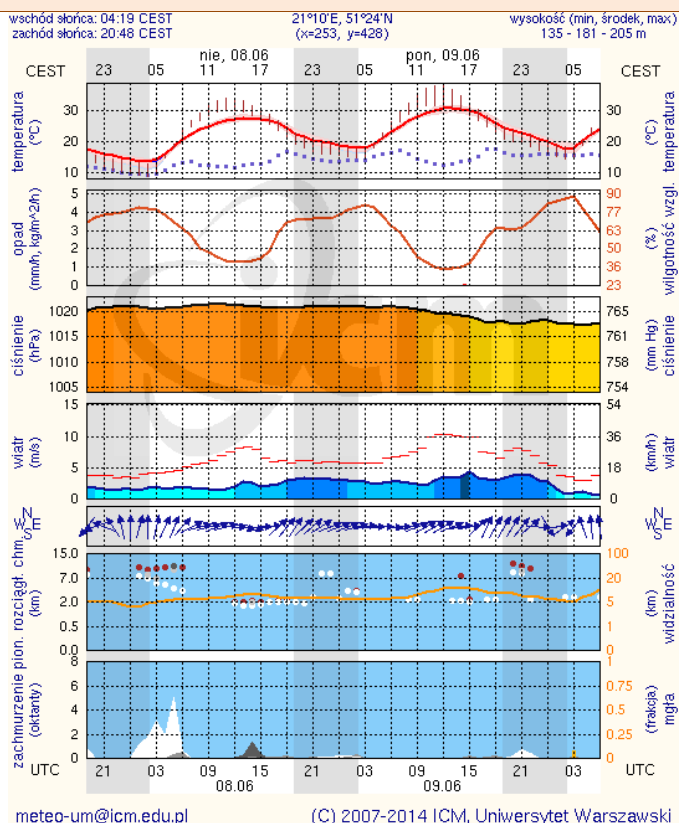
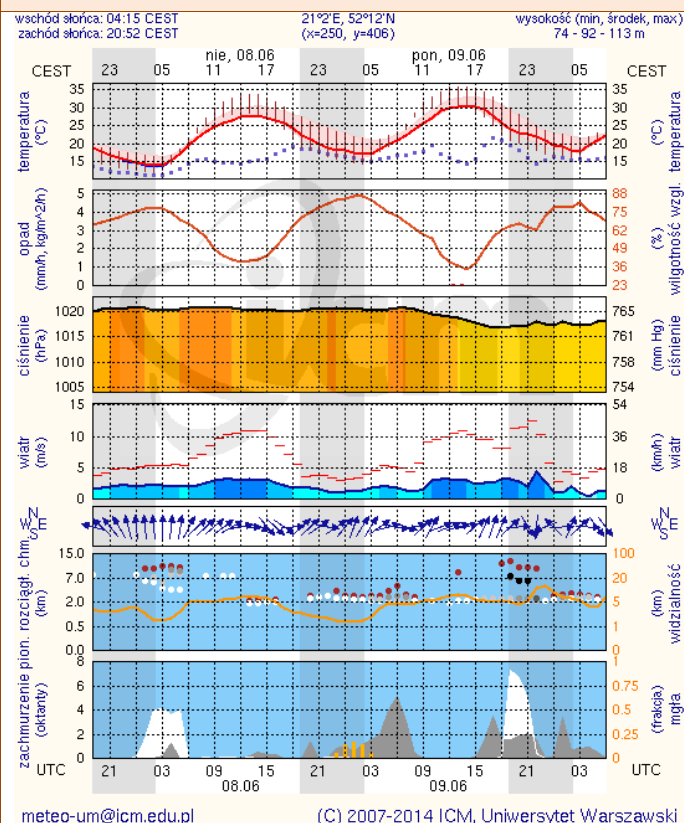
B R A K

METEOROGRAMY

dla głównych miast województwa mazowieckiego:

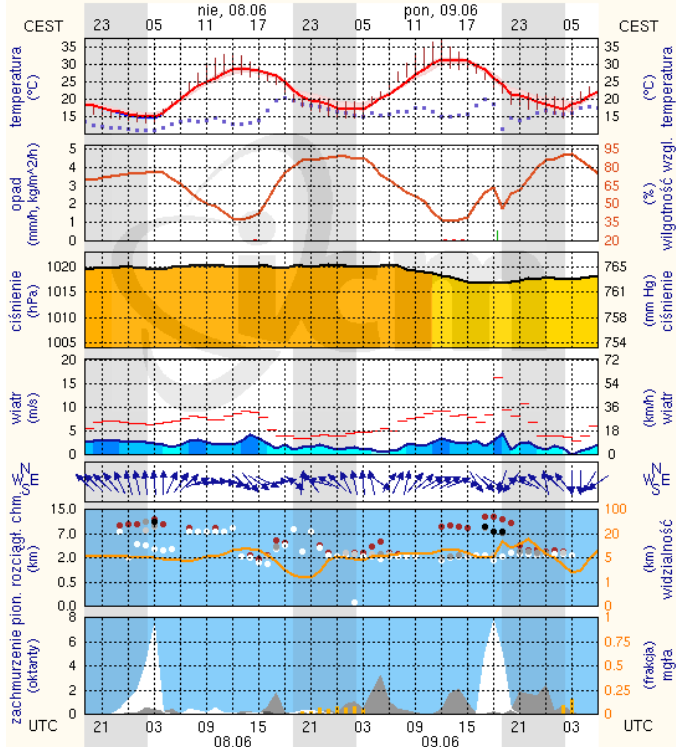
Warszawa

Radom



Płock

wschód słońca: 04:19 CEST 19°41'E, 52°32'N wysokość (min, środek, max)
zachód słońca: 21:00 CEST (x=227, y=397) 53 - 66 - 121 m

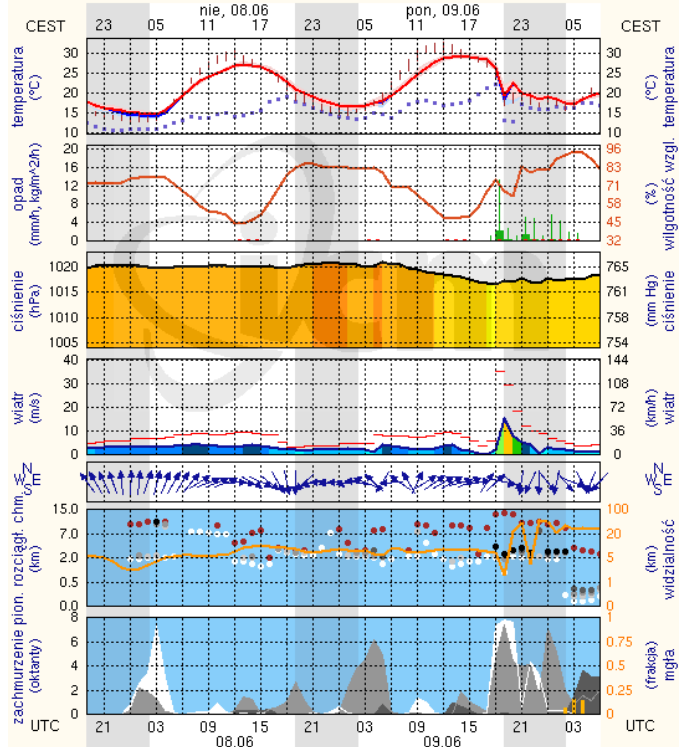


meteo-um@icm.edu.pl

(C) 2007-2014 ICM, Uniwersytet Warszawski

Ciechanów

wschód słońca: 04:13 CEST 20°38'E, 52°51'N wysokość (min, środek, max)
zachód słońca: 20:58 CEST (x=243, y=388) 99 - 120 - 141 m

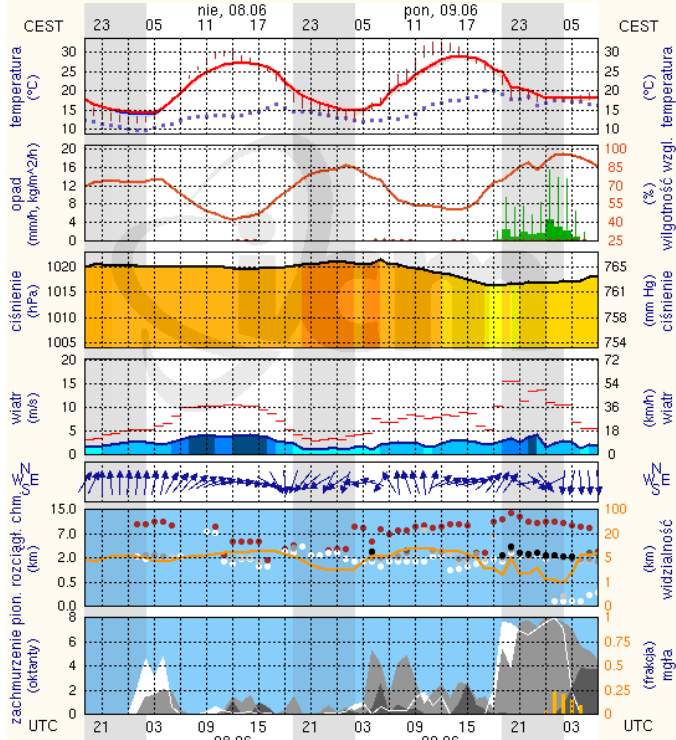


meteo-um@icm.edu.pl

(C) 2007-2014 ICM, Uniwersytet Warszawski

Ostrołęka

wschód słońca: 04:08 CEST 21°33'E, 53°3'N wysokość (min, środek, max)
zachód słońca: 20:55 CEST (x=258, y=382) 90 - 95 - 123 m

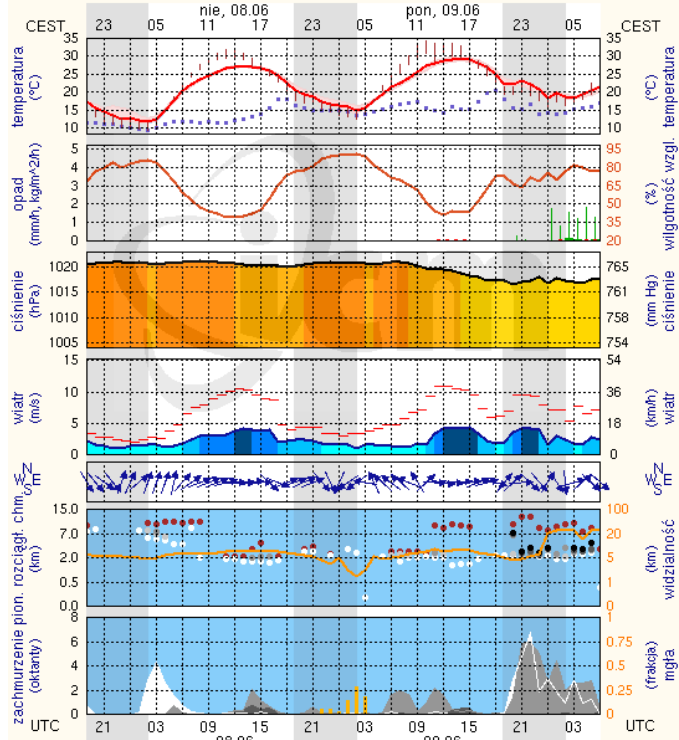


meteo-um@icm.edu.pl

(C) 2007-2014 ICM, Uniwersytet Warszawski

Siedlce

wschód słońca: 04:11 CEST 22°16'E, 52°10'N wysokość (min, środek, max)
zachód słońca: 20:47 CEST (x=271, y=406) 149 - 164 - 183 m



meteo-um@icm.edu.pl

(C) 2007-2014 ICM, Uniwersytet Warszawski