

BIULETYN INFORMACYJNY NR 157/2014
za okres od 06.06.2014 r. godz. 8.00 do 07.06.2014 r. do godz.8.00


sobota, 07.06.2014 r.



Najważniejsze zdarzenia z minionej doby

- 1. Warszawa Ursynów, skrzyżowanie ul. Pileckiego i ul. Zięby** – uszkodzenie rurociągu gazowego średniego ciśnienia (ewakuacja ok. 90 osób)
- 2. DK 61 Pułtusk (pow. pułtuski)** – wypadek z udziałem 2 samochodów osobowych i ciężarówki, w wyniku którego 4 osoby zostały ranne.
- 3. Żabowo (powiat sierpecki)** – wypadek samochodu ciężarowego, jedna ofiara śmiertelna.

ZESTAWIENIE DANYCH STATYSTYCZNYCH
za okres: 06.06.2014 r. – 07.06.2014 r.

|  | KOMENDA STOŁECZNA POLICJI | | W analizowanym okresie | Od początku roku |
|---|---|--------|------------------------|------------------|
| | 1) Odnotowano wypadków | Ogółem | 7 | 893 |
| 2) Ofiary śmiertelne w wypadkach drogowych/ kolejowych/ lotniczych | | 0/0/0 | 45/9/0 | |
| 3) Osoby ranne w wypadkach drogowych/kolejowych/lotniczych | | 8/0/0 | 977/1/0 | |
| 4) Utonięcia /wychłodzenia | | 0/0 | 11/7 | |
|  | KOMENDA WOJEWÓDZKA POLICJI | | W analizowanym okresie | Od początku roku |
| | 1) Odnotowano wypadków | Ogółem | 11 | 778 |
| 2) Ofiary śmiertelne w wypadkach drogowych/ kolejowych/ lotniczych | | 1/0/0 | 81/5/0 | |
| 3) Osoby ranne w wypadkach drogowych/kolejowych/lotniczych | | 12/0/0 | 1047/0/0 | |
| 4) Utonięcia /wychłodzenia | | 0/0 | 13/6 | |
|  | KOMENDA WOJEWÓDZKA PAŃSTWOWEJ STRAŻY POŻARNEJ | | W analizowanym okresie | Od początku roku |
| | 1) Liczba pożarów | ogółem | 26 | 9237 |
| 2) Ofiary śmiertelne w pożarach/zaczadzenia | | 0/0 | 36/3 | |
| 3) Osoby ranne w pożarach/zatrute CO | | 0/0 | 164/7 | |

| UTONIĘCIA | | „POŻARY TRAW” | |
|--------------|---------------|---------------|--------|
| w ciągu doby | ogółem w roku | w ciągu doby | ogółem |
| 0 | 24 | 3 | 3 |

WYKAZ ZGROMADZEŃ PUBLICZNYCH, IMPREZ MASOWYCH I INNYCH WYDARZEŃ w dniu 07.06.2014 r.

| Godziny imprezy | Rodzaj imprezy | Miejsce/Trasa | Organizator | Liczba | Uwagi |
|----------------------------|---|--|--|-----------|--|
| całodobowo | zgromadzenie | przed Sejmem RP ul. Wiejska | Stowarzyszenie "Nasz Dom Biesiekierz" | 100 | wyrażenie sprzeciwu w kwestii: lokalizacji elektrowni wiatrowych, lokalizacji elektrowni atomowej, wyprzedaży polskiej ziemi kapitałowi zagranicznemu, prywatyzacji lasów państwowych i ich sprzedaży, degradacji polskiej gospodarki w tym przemyśle górniczego, polityki zmierzającej do wyludnienia północno - zachodniego rejonu kraju |
| 07:00 – 20.00 | zgromadzenie | przed gmachem Sejmu RP, ul. Wiejska 4/6/8 | osoba prywatna | 100-200 | protest przeciwko lokalizacji elektrowni wiatrowych w odległości mniejszej niż 3 km od miejsc związanych ze stałym pobytem ludzi, wyprzedaży polskiej ziemi obcemu kapitałowi, degradacji polskiej gospodarki |
| 9.00 – 16.00 | sportowa | Dzielnica Ursus, start OSiR Ursus ul. Sosnkowskiego 3, Al. Bzów, Słupska, Szymańskiego, Robini, II Armii Wojska Polskiego, Keczołowska, Michałowicza, Żurawicka, Park Czechowicki, Brzechwy, Cierlicka, Rynkowa, Bohaterów Warszawy, Plac 1000-lecia, teren Oriflame, Skoroszewska, Hassa, Tomcia Palucha, Kolorowa, meta OSiR Ursus | OSIR URSUS | - | "Ursus Biega 2014" |
| 9.30 – 18.30 | masowo artystyczno - rozrywkowa | Pileckiego 122, hala Arena Ursynów | Warszawsko-Mazowiecki Związek Akrobatyki Sportowej | 1000 | Mistrzostwa Polski Seniorów w Akrobacie Sportowej |
| 10.00 – 19.00 | rekreacyjna | Łazienkowska 3, Pepsi Arena | Eventhat Promotions Sp. z o. o. | 5000 | Impreza promująca zdrowy tryb życia pn. „All in for my girls” |
| 11.00-13.30 13.00-18.00 | 11.00-13.30 (zgromadzenie) 13.00-18.00 (impreza) | Plac Zamkowy, przemarsz ulicami: Krakowskie Przedmieście, Królewska, Plac Piłsudskiego, Focha, Moliera, Senatorska, Podwale, Nowomiejska, Mostowa, Boleść, Rybaki - skwer I Dywizji Pancerniej | Imagine Nation sp. z o.o. | 3000 | propagowanie profilaktyki raka piersi w Polsce, będące częścią kampanii społecznej Avon Walk Marsz Różowej Wstążki 2014 |
| 12.00-18.30 | rekreacyjna | park Kępa Potocka | Polski Komitet Olimpijski | 500-800 | 15 Piknik Olimpijski |
| 12.00-20.00 | masowa artystyczno - rozrywkowa | Marymoncka 34, na terenie poligonu lekkoatletycznego Akademii Wychowania Fizycznego | MYPLACE sp. z o.o. | 2500 | Piknik Rodzinny |
| 12.00-24.00 | rekreacyjna | Królikarnia ul. Puławska 113a | Stołeczna Redakcja Gazety Wyborczej | 2000-3000 | piknik kulturalny "Gazety Co Jest Grane" |
| 13.00-22.00 | masowa artystyczno - rozrywkowa | Al. Ks. Poniatowskiego 1, Stadion Narodowy | Alter Art. festiwal S. z o.o. | 43277 | Monster Jam |
| 16.00-22.00 | masowa artystyczno - rozrywkowa | Błonie, Rynek przed Urzędem Miejskim | Centrum Kultury w Błoniu | 1000 | XVI Dni Błonia |
| 16.00-22.00 | masowa artystyczno - rozrywkowa | Mrozy, Tartaczna 4, stadion sportowy | Gminne centrum Kultury Mrozy | 1500 | koncert zespołu Lady Pank |
| 16.00-22.00 | masowa artystyczno - rozrywkowa | Spisaka, Park Czechowicki | Urząd Dzielnicy Ursus | 1500 | XX Dni Ursusa 2014 |
| 17.00-24.00 | masowa artystyczno - rozrywkowa | Plac Defilad | Walk Events Sp. z o.o. | 3000 | Red Bull Music Academy Weekendem Warsaw |
| 18.00-23.00 | masowa artystyczno - rozrywkowa | Park im. R. Kozłowskiego w Warszawie | Stołeczna Estrada | 3000 | Dni Ursynowa - Złote Przeboje na |
| 19.11 | masowa sportowa | Konwiktorska 6, stadion Polonii Warszawa | MKS Polonia Warszawa | 2727 | mecz piłki nożnej IV ligi: Polonia Warszawa - Narew Ostrołęka |

WOJEWÓDZKIE CENTRUM ZARZĄDZANIA KRYZYSOWEGO

Plac Bankowy 3/5, 00-950 Warszawa, tel.: (22) 595-13-00; 595-13-01; 987; fax.: (22) 620-19-40; 695-63-53;

www.mazowieckie.pl

ZAGROŻENIA ŚRODOWISKA

Wyniki pomiarów zanieczyszczeń powietrza za minioną dobę [w $\mu\text{g}/\text{m}^3$] na automatycznych stacjach WIOŚ w Warszawie:

| Stacja | PM10 | | NO2 | | CO | | O3 | | SO2-S1 | | SO2-S24 | |
|------------------------|--------------------------|-------|--------------------------|-------|--------------------------|-------|--------------------------|-------|--------------------------|------|--------------------------|------|
| | $\mu\text{g}/\text{m}^3$ | % LV | $\mu\text{g}/\text{m}^3$ | % LV | $\mu\text{g}/\text{m}^3$ | % LV | $\mu\text{g}/\text{m}^3$ | % LV | $\mu\text{g}/\text{m}^3$ | % LV | $\mu\text{g}/\text{m}^3$ | % LV |
| Belsk-IGPAN | 36.8 | 72.89 | 23 | 11.47 | 250 | 2.5 | 86.2 | 71.54 | 3.8 | 1.08 | 1.5 | 1.2 |
| Granica-KPN | | | 20.1 | 10.03 | | | 87.2 | 72.37 | 3.8 | 1.08 | 3.3 | 2.63 |
| Legionowo-Zegrzyńska | | | 44.3 | 22.1 | | | 96 | 79.67 | 1.7 | 0.49 | 0.7 | 0.56 |
| Piastów-Pułaskiego | | | 78.6 | 39.2 | | | 82.7 | 68.64 | 9.6 | 2.74 | 1.2 | 0.96 |
| Płock-Gimnazjum | | | 22.9 | 11.42 | 287 | 2.87 | 88.3 | 73.28 | 23 | 6.56 | 6.5 | 5.18 |
| Płock-Reja | 16.6 | 32.88 | 32.3 | 16.11 | 369 | 3.69 | | | 6.7 | 1.91 | 3.6 | 2.87 |
| Radom-Tochtermana | 24.4 | 48.33 | 67.3 | 33.57 | 542 | 5.42 | 95.2 | 79.01 | 3 | 0.86 | 1.6 | 1.28 |
| Siedlce-Konarskiego | 22.1 | 43.77 | 28 | 13.97 | 654 | 6.54 | 93.1 | 77.27 | 7.6 | 2.17 | 2.5 | 1.99 |
| Warszawa-Komunikacyjna | 39.2 | 77.64 | 128.9 | 64.29 | 1177 | 11.77 | | | | | | |
| Warszawa-Marszałkowska | | | 151.1 | 75.37 | 1241 | 12.41 | | | | | | |
| Warszawa-Podleśna | | | | | | | 83.1 | 68.97 | | | | |
| Warszawa-Targówek | 16.1 | 31.89 | 58.5 | 29.18 | 474 | 4.74 | 68.4 | 56.77 | 12.6 | 3.59 | 2.1 | 1.67 |
| Warszawa-Ursynów | 20.8 | 41.2 | 83.2 | 41.5 | | | 86.2 | 71.54 | 21 | 5.99 | 5.1 | 4.06 |
| Żyrardów-Roosevelta | 18.1 | 35.85 | 64.9 | 32.37 | | | | | 5.2 | 1.48 | 2.7 | 2.15 |

LEGENDA:

| |
|---------------|
| Bardzo nisko |
| Nisko |
| Średnio |
| Wysoko |
| Bardzo wysoko |
| Próg alarmowy |
| Brak pomiaru |

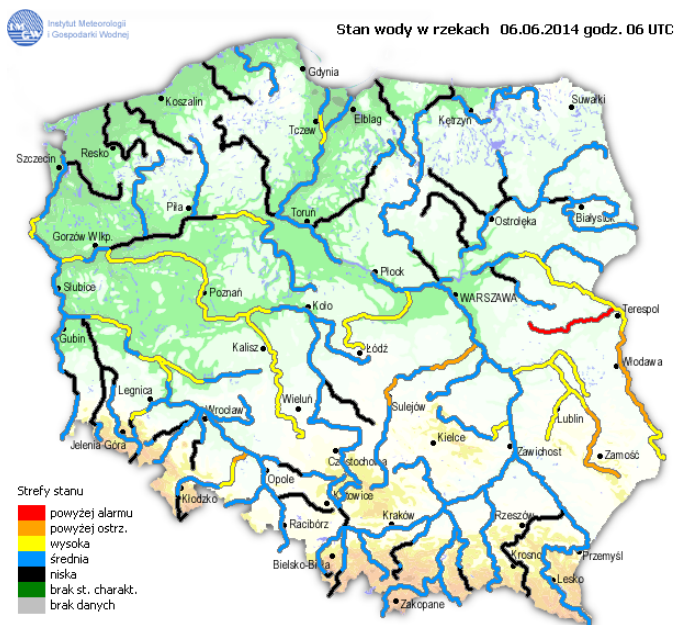
Powyższa tabela przedstawia następujące parametry dla poprzedniej doby wskazanej w tabeli:

O₃ - maksymalna średnia 8-godzinna
CO - maksymalna średnia 8-godzinna
NO₂ - maksymalna średnia 1-godzinna
SO₂-S1 - maksymalna średnia 1-godzinna
SO₂-S24 - średnia 24-godzinna
PM10 - średnia 24-godzinna

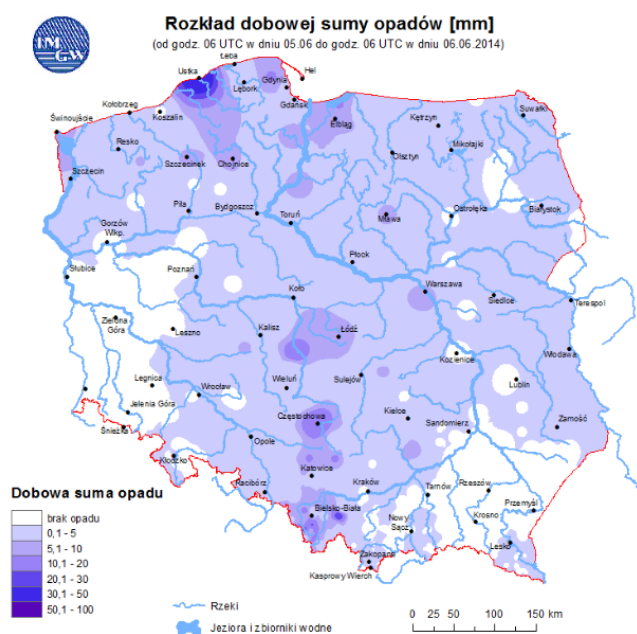
INFORMACJE HYDROLOGICZNO – METEOROLOGICZNE

źródło : IMGW - PIB

Stan wody na głównych rzekach Polski

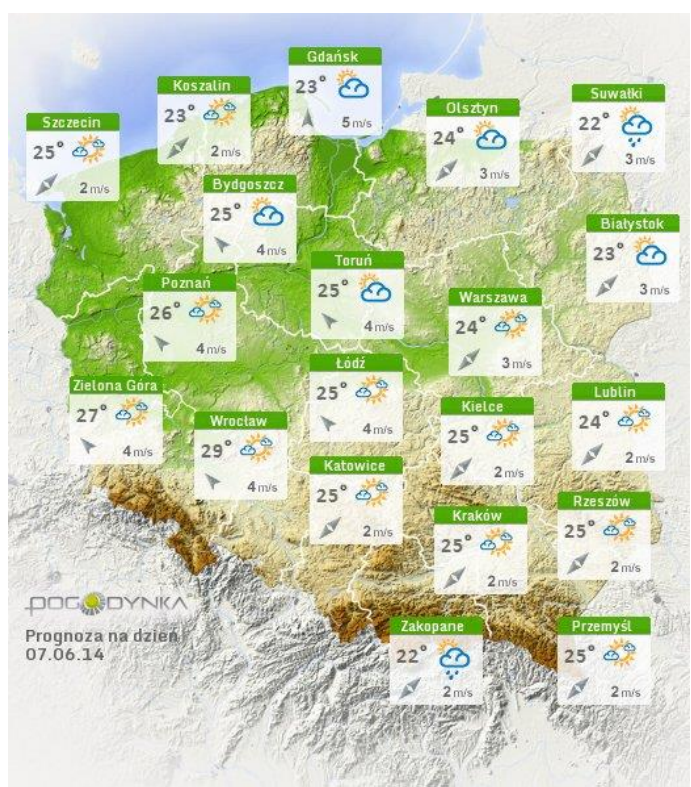


Rozkład dobowej sumy opadów



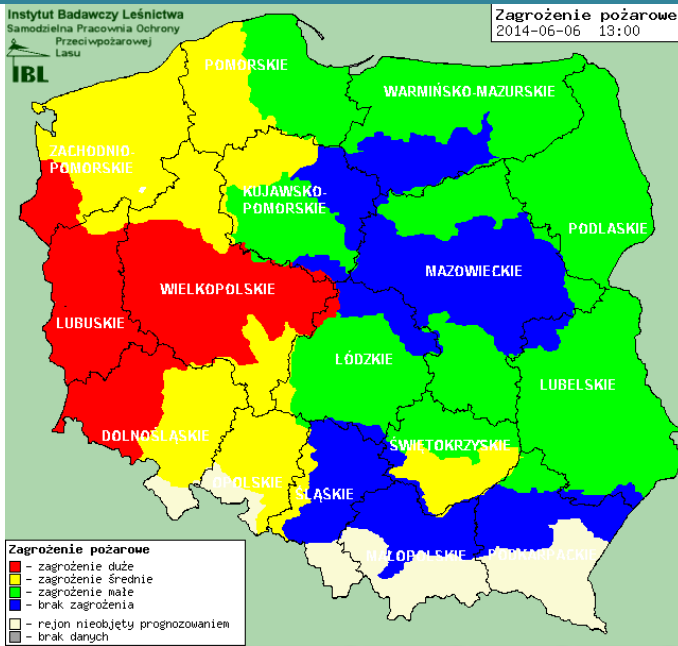
Prognoza pogody dla Polski na dziś.

Prognoza pogody dla Polski na jutro.



Zagrożenie pożarowe lasów

Ostrzeżenie hydrologiczne i meteorologiczne



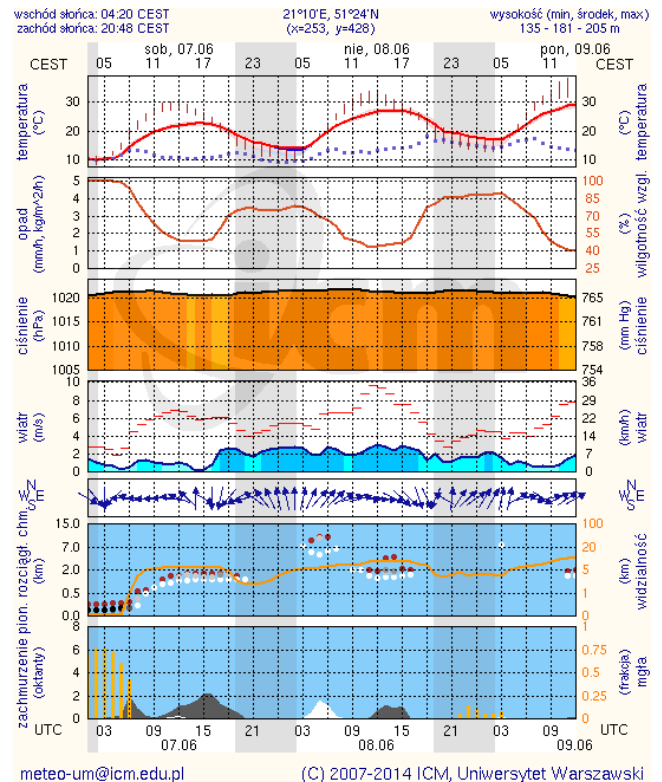
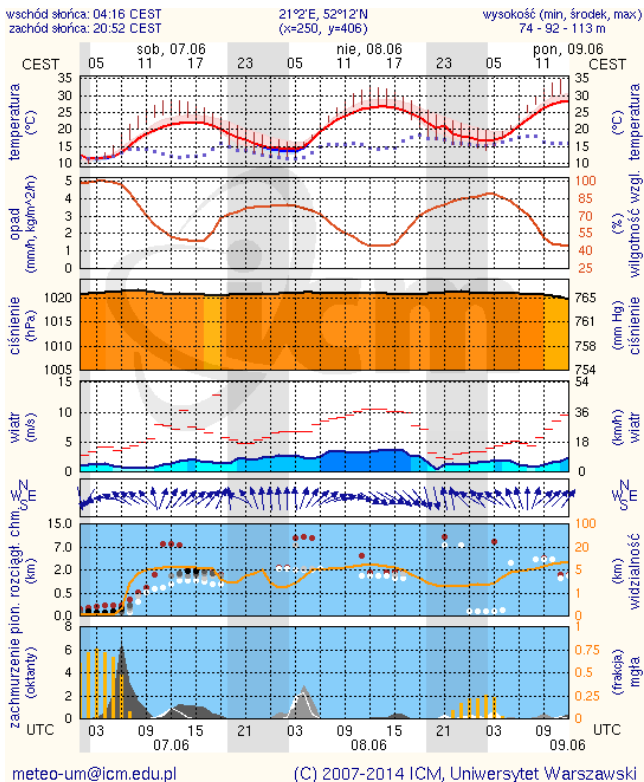
B R A K

METEOROGRAMY

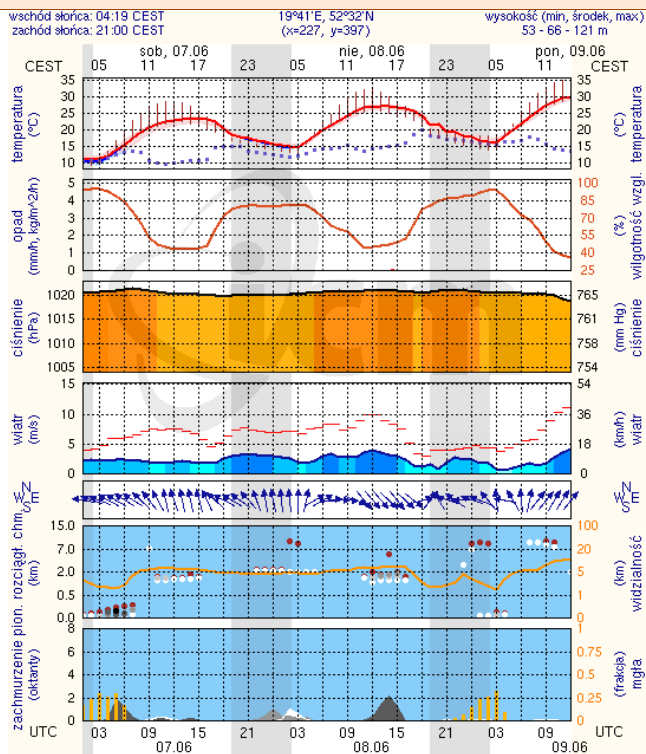
dla głównych miast województwa mazowieckiego:

Warszawa

Radom

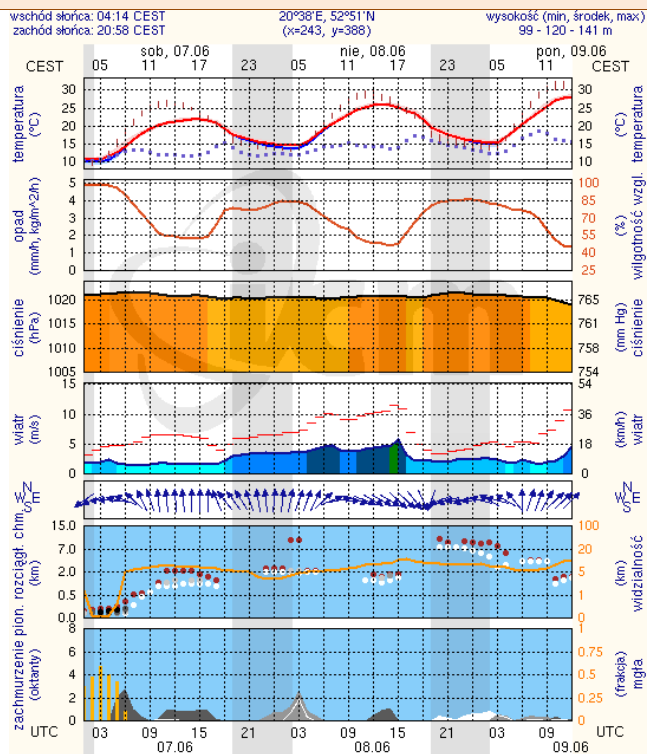


Płock



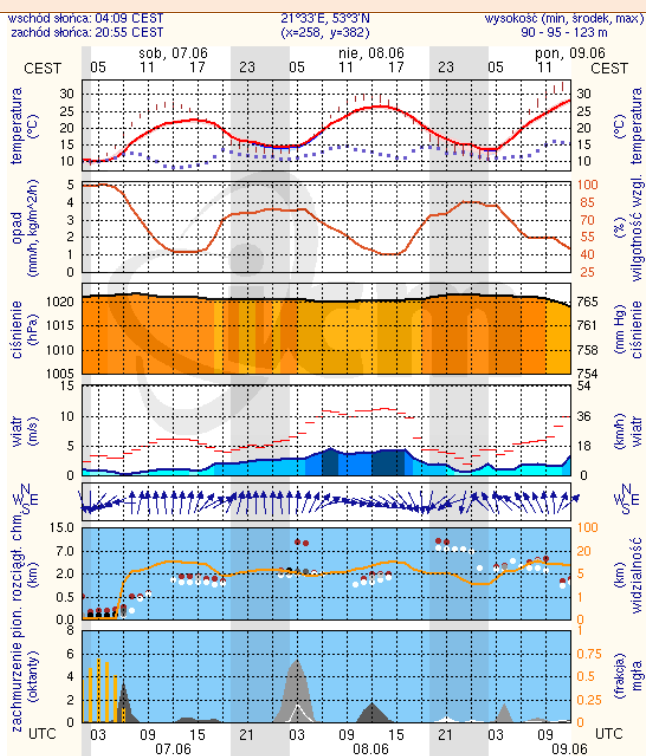
meteo-um@icm.edu.pl (C) 2007-2014 ICM, Uniwersytet Warszawski

Ciechanów



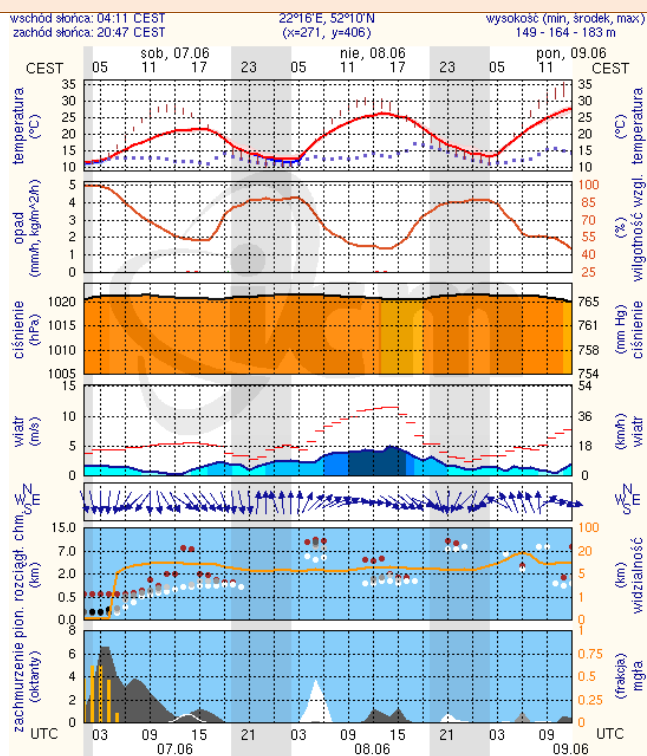
meteo-um@icm.edu.pl (C) 2007-2014 ICM, Uniwersytet Warszawski

Ostrołęka



meteo-um@icm.edu.pl (C) 2007-2014 ICM, Uniwersytet Warszawski

Siedlce



meteo-um@icm.edu.pl (C) 2007-2014 ICM, Uniwersytet Warszawski