

**BIULETYN INFORMACYJNY NR 155/2014**  
za okres od 04.06.2014 r. godz. 8.00 do 05.06.2014 r. do godz.8.00



czwartek, 05.06.2014 r.



**Najważniejsze zdarzenia z minionej doby**

1. Płock, PKN Orlen – wystąpienie awarii na terenie zakładu bez osób poszkodowanych.

**ZESTAWIENIE DANYCH STATYSTYCZNYCH**  
za okres: 04.06.2014 r. – 05.06.2014 r.

	KOMENDA STOŁECZNA POLICJI		W analizowanym okresie	Od początku roku
		Ogółem		
	1) Odnotowano wypadków	Ogółem	7	877
	2) Ofiary śmiertelne w wypadkach drogowych/ kolejowych/ lotniczych		0/0/0	45/9/0
	3) Osoby ranne w wypadkach drogowych/kolejowych/lotniczych		8/0/0	960/1/0
	4) Utonięcia /wychłodzenia		0/0	11/7
	KOMENDA WOJEWÓDZKA POLICJI		W analizowanym okresie	Od początku roku
		Ogółem		
	1) Odnotowano wypadków	Ogółem	5	762
	2) Ofiary śmiertelne w wypadkach drogowych/ kolejowych/ lotniczych		0/0/0	80/5/0
	3) Osoby ranne w wypadkach drogowych/kolejowych/lotniczych		5/0/0	1030/0/0
	4) Utonięcia /wychłodzenia		0/0	13/6
	KOMENDA WOJEWÓDZKA PAŃSTWOWEJ STRAŻY POŻARNEJ		W analizowanym okresie	Od początku roku
		ogółem		
	1) Liczba pożarów	ogółem	20	9191
	2) Ofiary śmiertelne w pożarach/zaczadzenia		0/0	36/3
	3) Osoby ranne w pożarach/zatrute CO		0/0	164/7

UTONIĘCIA		„POŻARY TRAW”	
w ciągu doby	ogółem w roku	w ciągu doby	ogółem
0	24	0	0

## WYKAZ ZGROMADZEŃ PUBLICZNYCH, IMPREZ MASOWYCH I INNYCH WYDARZEŃ w dniu 05.06.2014 r.

Godziny imprezy	Rodzaj imprezy	Miejsce/Trasa	Organizator	Liczba	Uwagi
całodobowo	zgromadzenie	przed Sejmem RP ul. Wiejska	Stowarzyszenie "Nasz Dom Biesiekierz"	100	wyrażenie sprzeciwu w kwestii: lokalizacji elektrowni wiatrowych, lokalizacji elektrowni atomowej, wyprzedaży polskiej ziemi kapitałowi zagranicznemu, prywatyzacji lasów państwowych i ich sprzedaży, degradacji polskiej gospodarki w tym przemyśle górniczego, polityki zmierzającej do wyludnienia północno - zachodniego rejonu kraju
18.00-21.00	zgromadzenie	Piękna 1, przed gmachem Ambasady Republiki Francuskiej	Grupa Inicjatywna Obywateli Ukrainy	100	wyrażenie protestu przeciwko wojskowym kontraktom Francji z Rosją oraz prośba o wsparcie Ukrainy i jej integralności
20.00-24.00	zgromadzenie	start i koniec przed pomnikiem Kopernika	Warszawskie Stowarzyszenie Rolkarskie Polskater	3000-6000	zwrócenie uwagi na potrzeby rolkarzy oraz luki prawne dot. tego środka transportu.

## ZAGROŻENIA ŚRODOWISKA

Wyniki pomiarów zanieczyszczeń powietrza za minioną dobę [w  $\mu\text{g}/\text{m}^3$ ] na automatycznych stacjach WIOŚ w Warszawie:

DATA	04-06-2014		< > Kalendarz		Prezentuj dane							
Stacja	PM10		NO2		CO		O3		SO2-S1		SO2-S24	
	$\mu\text{g}/\text{m}^3$	% LV	$\mu\text{g}/\text{m}^3$	% LV	$\mu\text{g}/\text{m}^3$	% LV	$\mu\text{g}/\text{m}^3$	% LV	$\mu\text{g}/\text{m}^3$	% LV	$\mu\text{g}/\text{m}^3$	% LV
Belsk-IGPAN	32.8	64.96	19.8	9.88	338	3.38	50.8	42.16				
Granica-KPN			9.4	4.69			49.8	41.33	8.1	2.31	3.9	3.11
Legionowo-Zegrzyńska			19.8	9.88			75.3	62.49	4.4	1.26	1.1	0.88
Piastów-Puławskiego			49.6	24.74			57.1	47.39	8.8	2.51	2.4	1.91
Płock-Gimnazjum			21.9	10.92	622	6.22	64.3	53.37	7.5	2.14	3.5	2.79
Płock-Reja	18.6	36.84	24.4	12.17	389	3.89			4.9	1.4	2.4	1.91
Radom-Tochtermana	19.9	39.41	44.9	22.4	617	6.17	61.9	51.37	2.5	0.71	1.6	1.28
Siedlce-Konarskiego	14.3	28.32	37.8	18.85	711	7.11	78.1	64.82	2.1	0.6	1.8	1.43
Warszawa-Komunikacyjna	35.3	69.91	72.7	36.26	1572	15.72						
Warszawa-Marszałkowska			110.3	55.02	973	9.73						
Warszawa-Podleśna							55.3	45.9				
Warszawa-Targówek	13	25.75	38.8	19.35	646	6.46	60.8	50.46	2.1	0.6	0.9	0.72
Warszawa-Ursynów	19.4	38.42	42.6	21.25			62.8	52.12	7.7	2.2	3.6	2.87
Żyrdów-Roosevelta	17.8	35.25	23.1	11.52					14.1	4.02	4.5	3.59

### LEGENDA:

Bardzo nisko
Nisko
Średnio
Wysoko
Bardzo wysoko
Próg alarmowy
Brak pomiaru

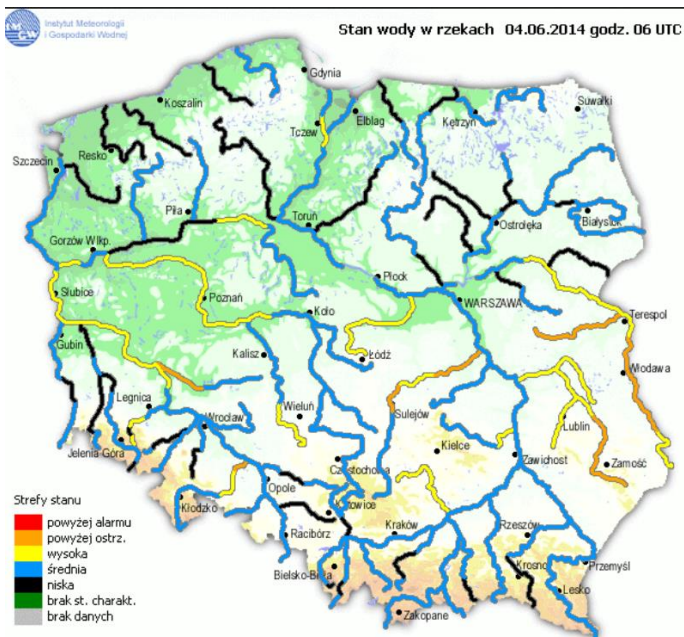
Powyższa tabela przedstawia następujące parametry dla poprzedniej doby wskazanej w tabeli:

**O<sub>3</sub>** - maksymalna średnia 8-godzinna  
**CO** - maksymalna średnia 8-godzinna  
**NO<sub>2</sub>** - maksymalna średnia 1-godzinna  
**SO<sub>2</sub>-S1** - maksymalna średnia 1-godzinna  
**SO<sub>2</sub>-S24** - średnia 24-godzinna  
**PM10** - średnia 24-godzinna

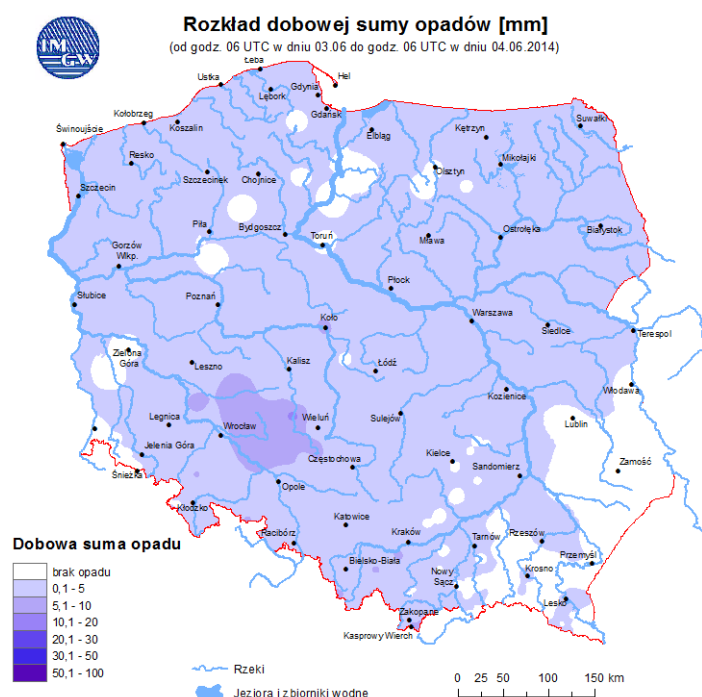
# INFORMACJE HYDROLOGICZNO – METEOROLOGICZNE

źródło : IMGW - PIB

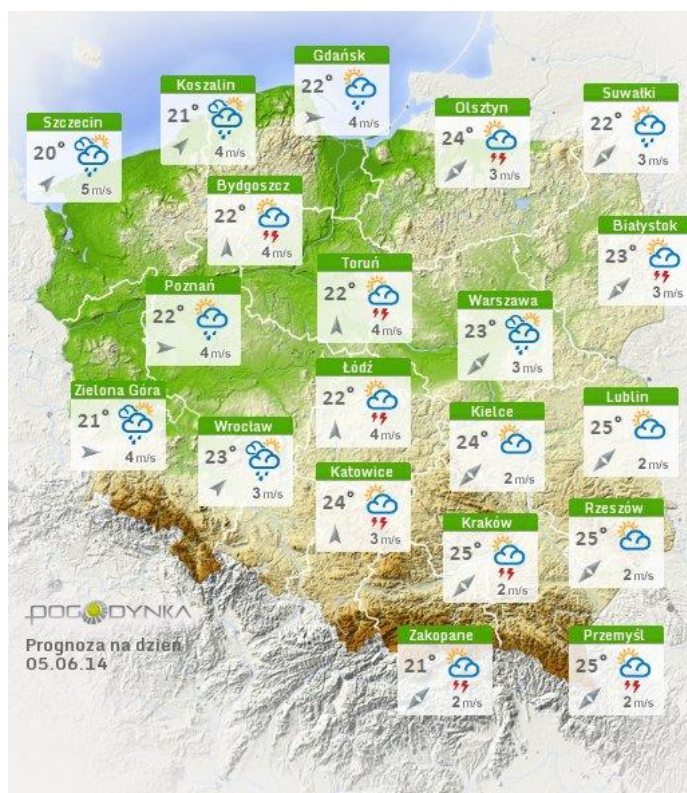
## Stan wody na głównych rzekach Polski



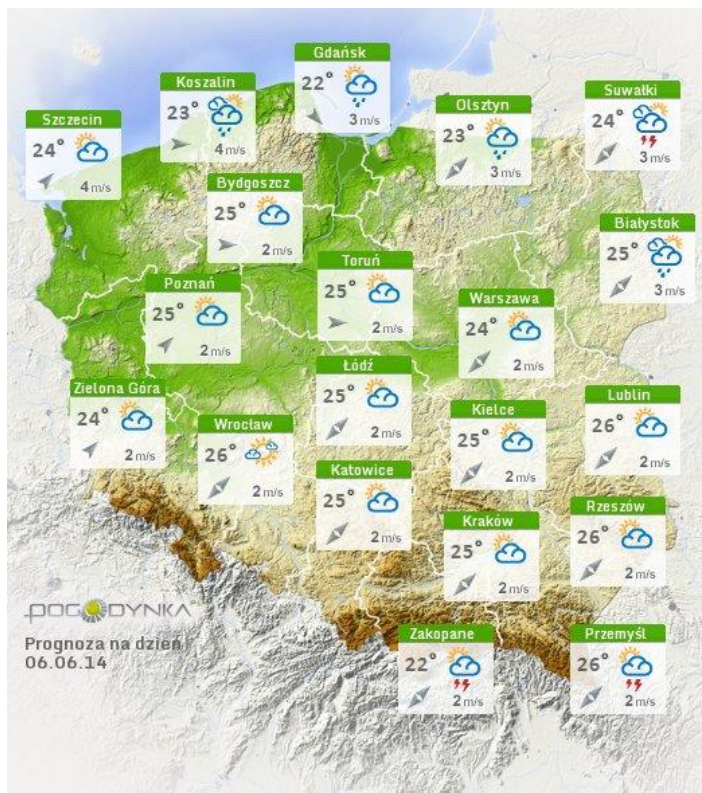
## Rozkład dobowej suma opadów



## Prognoza pogody dla Polski na dziś.



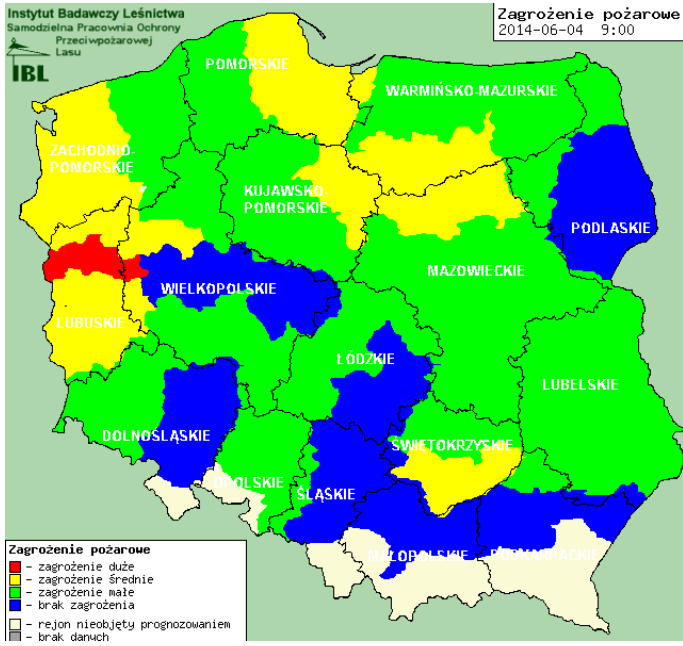
## Prognoza pogody dla Polski na jutro.





## Zagrożenie pożarowe lasów

## Ostrzeżenie hydrologiczne i meteorologiczne



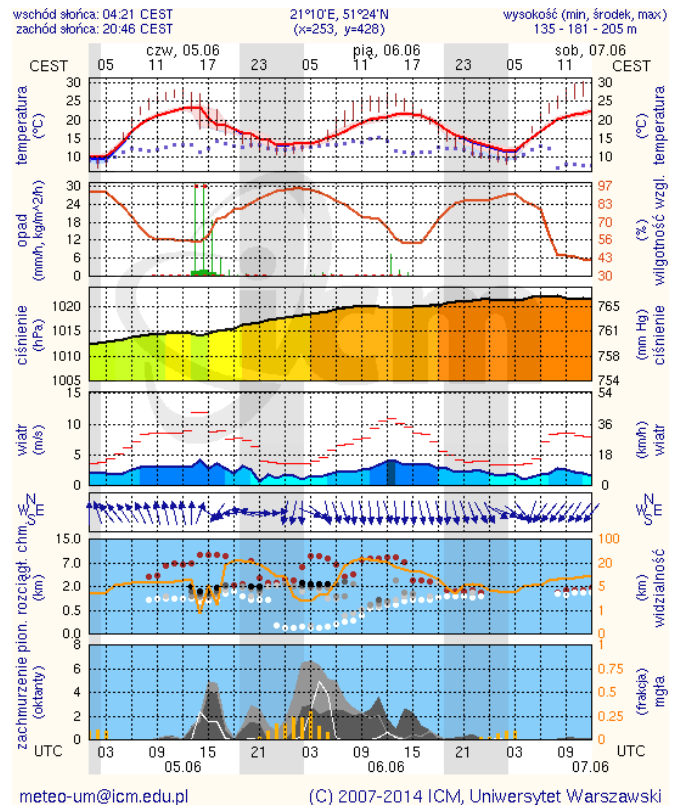
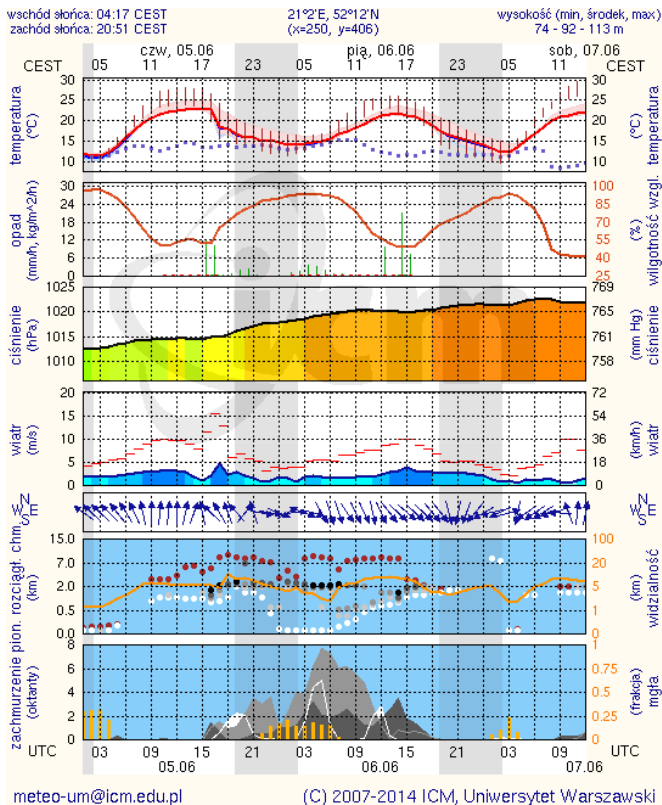
**B R A K**

## METEOROGRAMY

dla głównych miast województwa mazowieckiego:

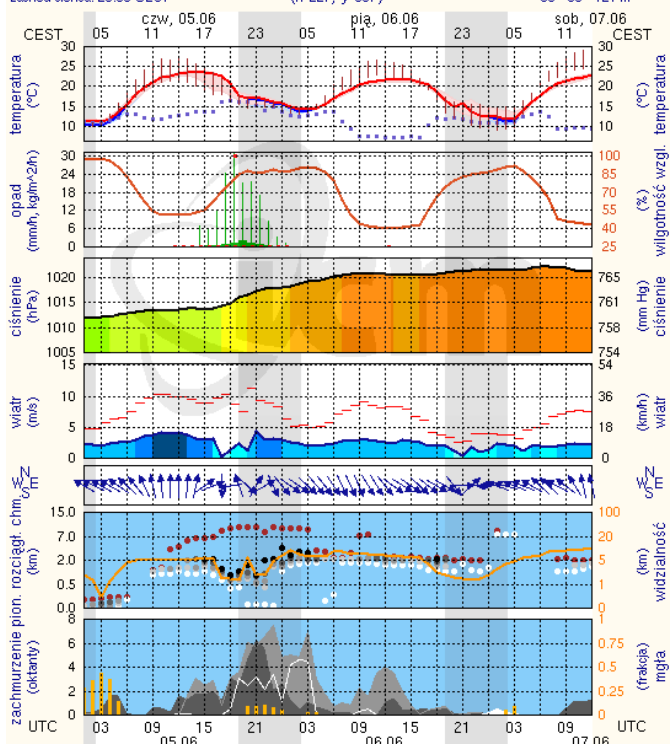
### Warszawa

### Radom



## Płock

wschód słońca: 04:21 CEST      19°41'E, 52°32'N      wysokość (min, środek, max):  
zachód słońca: 20:58 CEST      (x=227, y=397)      53 - 66 - 121 m

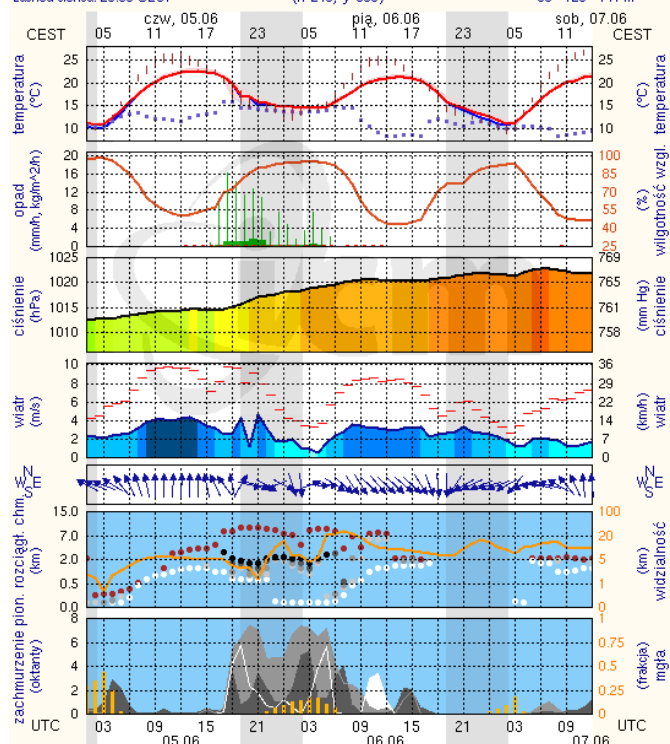


meteo-um@icm.edu.pl

(C) 2007-2014 ICM, Uniwersytet Warszawski

## Ciechanów

wschód słońca: 04:15 CEST      20°38'E, 52°51'N      wysokość (min, środek, max):  
zachód słońca: 20:56 CEST      (x=243, y=388)      99 - 120 - 141 m

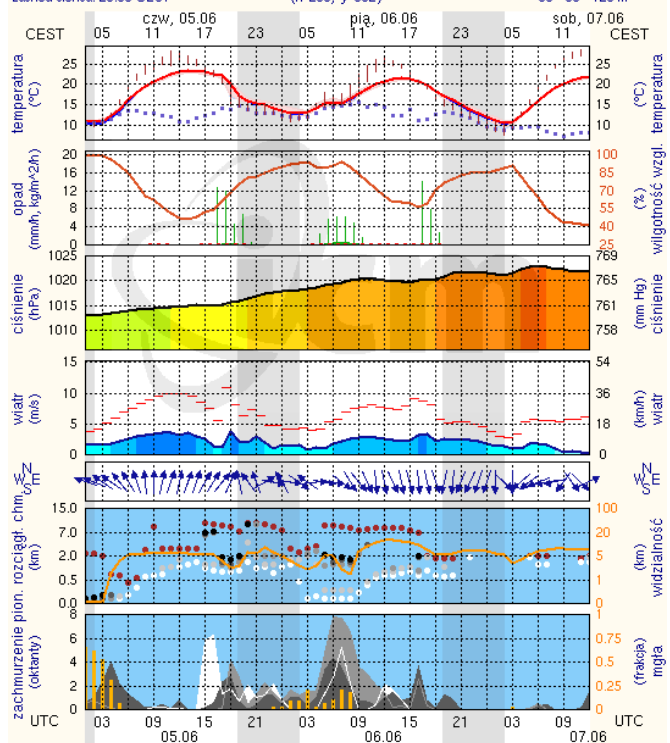


meteo-um@icm.edu.pl

(C) 2007-2014 ICM, Uniwersytet Warszawski

## Ostrołęka

wschód słońca: 04:10 CEST      21°33'E, 53°3'N      wysokość (min, środek, max):  
zachód słońca: 20:53 CEST      (x=258, y=382)      90 - 95 - 123 m

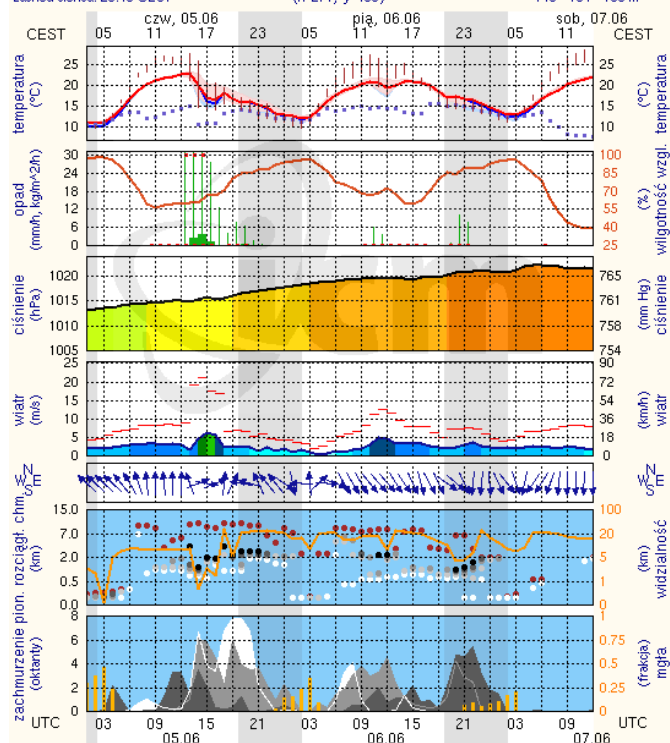


meteo-um@icm.edu.pl

(C) 2007-2014 ICM, Uniwersytet Warszawski

## Siedlce

wschód słońca: 04:12 CEST      22°16'E, 52°10'N      wysokość (min, środek, max):  
zachód słońca: 20:45 CEST      (x=271, y=406)      149 - 164 - 183 m



meteo-um@icm.edu.pl

(C) 2007-2014 ICM, Uniwersytet Warszawski