

BIULETYN INFORMACYJNY NR 150/2014
za okres od 30.05.2014 r. godz. 8.00 do 31.05.2014 r. do godz.8.00




piątek, 31.05.2014 r.



Najważniejsze zdarzenia z minionej doby

1. **Sulejówek** (pow. miński) – przewrócona cysterna z olejem napędowym. Bez osób rannych.
2. **Stanisławów** (pow. miński) – cysterna z mączką wapienną zagrożona przewróceniem.
3. **Strzegowo** (pow. mławski) – dachowanie busa, siedem osób rannych.

ZESTAWIENIE DANYCH STATYSTYCZNYCH
za okres: 30.05.2014 r. – 31.05.2014 r.

	KOMENDA STOŁĘCZNA POLICJI		W analizowanym okresie	Od początku roku
	1) Odnotowano wypadków	Ogółem	4	844
2) Ofiary śmiertelne w wypadkach drogowych/ kolejowych/ lotniczych		0/0/0	44/9/0	
3) Osoby ranne w wypadkach drogowych/kolejowych/lotniczych		3/0/0	922/1/0	
4) Utonięcia /wychłodzenia		0/0	10/7	
	KOMENDA WOJEWÓDZKA POLICJI		W analizowanym okresie	Od początku roku
	1) Odnotowano wypadków	Ogółem	3	734
2) Ofiary śmiertelne w wypadkach drogowych/ kolejowych/ lotniczych		0/0/0	79/5/0	
3) Osoby ranne w wypadkach drogowych/kolejowych/lotniczych		10/0/0	903/0/0	
4) Utonięcia /wychłodzenia		0/0	11/6	
	KOMENDA WOJEWÓDZKA PAŃSTWOWEJ STRAŻY POŻARNEJ		W analizowanym okresie	Od początku roku
	1) Liczba pożarów	ogółem	34	9056
2) Ofiary śmiertelne w pożarach/zaczadzenia		0/0	34/3	
3) Osoby ranne w pożarach/zatrute CO		0/0	160/7	
4) Ilość interwencji związanych z wysokimi stanami wód		-	389	

Od 01.10.2013 r.		UTONIĘCIA
WYCHŁODZENIA	ZATRUCIE CO	
13	15	21

WYKAZ ZGROMADZEŃ PUBLICZNYCH, IMPREZ MASOWYCH I INNYCH WYDARZEŃ w dniu 31.05.2014 r.

Godziny imprezy	Rodzaj imprezy	Miejsce/Trasa	Organizator	Liczba	Uwagi
15.00-01.30	artystyczno-rozrywkowa	SGGW Nowoursynowska 161	Samorząd studentów SGGW	5000	Ursynalia 2014 Warsaw Student Festival
15.30-02.00	artystyczno-rozrywkowa	Zieleniecka, teren przyległy do Stadionu Narodowego	Studio Media Film	2000	Warszawski Festiwal Sztuki Pivnej
18.00-21.00	zgromadzenie	Piękna 1, przed gmachem Ambasady Republiki Francuskiej	Grupa Inicjatywna Obywateli Ukrainy	100	wyrażenie protestu przeciwko wojskowym kontraktom Francji z Rosją oraz prośba o wsparcie Ukrainy i jej integralności

ZAGROŻENIA ŚRODOWISKA

Wyniki pomiarów zanieczyszczeń powietrza za minioną dobę [w $\mu\text{g}/\text{m}^3$] na automatycznych stacjach WIOŚ w Warszawie:

DATA	29-05-2014		< >		Kalendarz		Prezentuj dane					
Stacja	PM10		NO2		CO		O3		SO2-S1		SO2-S24	
	$\mu\text{g}/\text{m}^3$	% LV	$\mu\text{g}/\text{m}^3$	% LV	$\mu\text{g}/\text{m}^3$	% LV	$\mu\text{g}/\text{m}^3$	% LV	$\mu\text{g}/\text{m}^3$	% LV	$\mu\text{g}/\text{m}^3$	% LV
Belsk-IGPAN	29.4	58.23	12.6	6.28	152	1.52	37.9	31.45	5.1	1.46	4.1	3.27
Granica-KPN			2.8	1.4			43.7	36.27	3.4	0.97	3.2	2.55
Legionowo-Zegrzyńska			14.8	7.38			48.2	40	11.1	3.17	2	1.59
Piastów-Pułaskiego			26.1	13.02			39.3	32.62	2.8	0.8	1.2	0.96
Płock-Gimnazjum			17.6	8.78	139	1.39	44.9	37.26	69.8	19.91	23.9	19.05
Płock-Reja	8.5	16.84	22.1	11.02	281	2.81			37.2	10.61	7.4	5.9
Radom-Tochtermana	10.5	20.8	28.5	14.22	367	3.67	35.1	29.13	1.2	0.34	0.9	0.72
Siedlce-Konarskiego	8.7	17.23	13.6	6.78	571	5.71	36.9	30.62	2.7	0.77	2	1.59
Warszawa-Komunikacyjna	25.5	50.51	78.3	39.05	942	9.42						
Warszawa-Marszałkowska			96.2	47.98	753	7.53						
Warszawa-Podleśna												
Warszawa-Targówek	6.6	13.07	25.8	12.87	297	2.97	30.6	25.4	0.7	0.2	0.5	0.4
Warszawa-Ursynów	7.3	14.46	30.3	15.11			36.9	30.62	7.3	2.08	2.8	2.23
Żyrardów-Roosevelta	7.3	14.46	15.2	7.58					2.6	0.74	2.1	1.67

LEGENDA:

Bardzo nisko
Nisko
Średnio
Wysoko
Bardzo wysoko
Próg alarmowy
Brak pomiaru

Powyższa tabela przedstawia następujące parametry dla poprzedniej doby wskazanej w tabeli:

O₃ - maksymalna średnia 8-godzinna
CO - maksymalna średnia 8-godzinna
NO₂ - maksymalna średnia 1-godzinna
SO₂-S1 - maksymalna średnia 1-godzinna
SO₂-S24 - średnia 24-godzinna
PM10 - średnia 24-godzinna

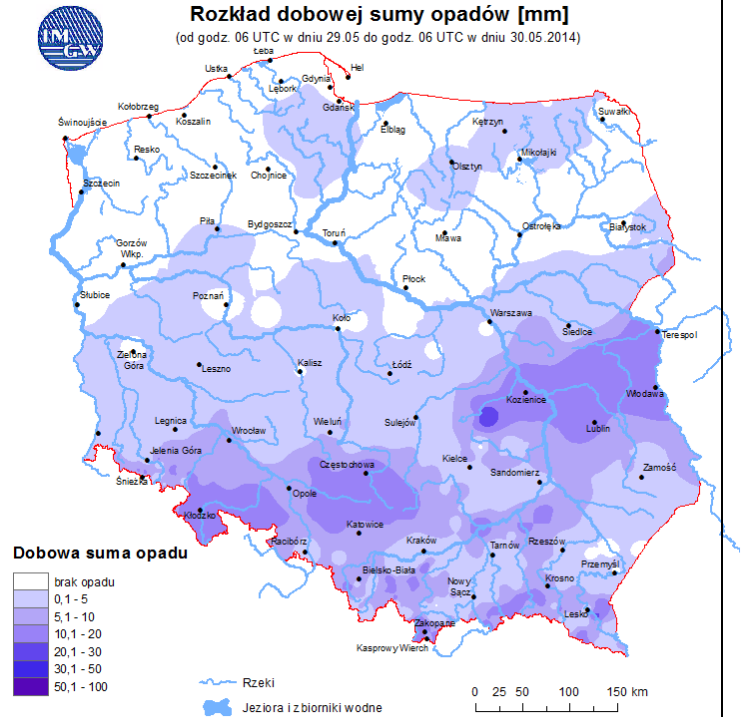
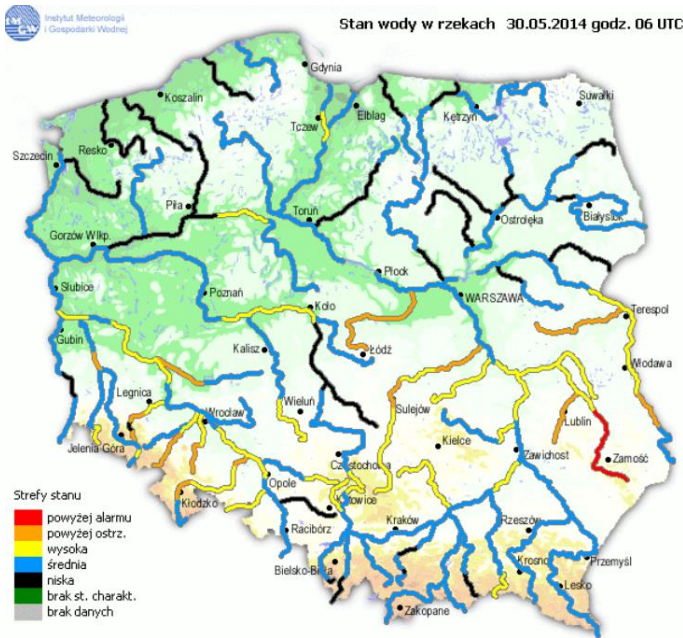
Brak nowych danych

INFORMACJE HYDROLOGICZNO – METEOROLOGICZNE

źródło : IMGW - PIB

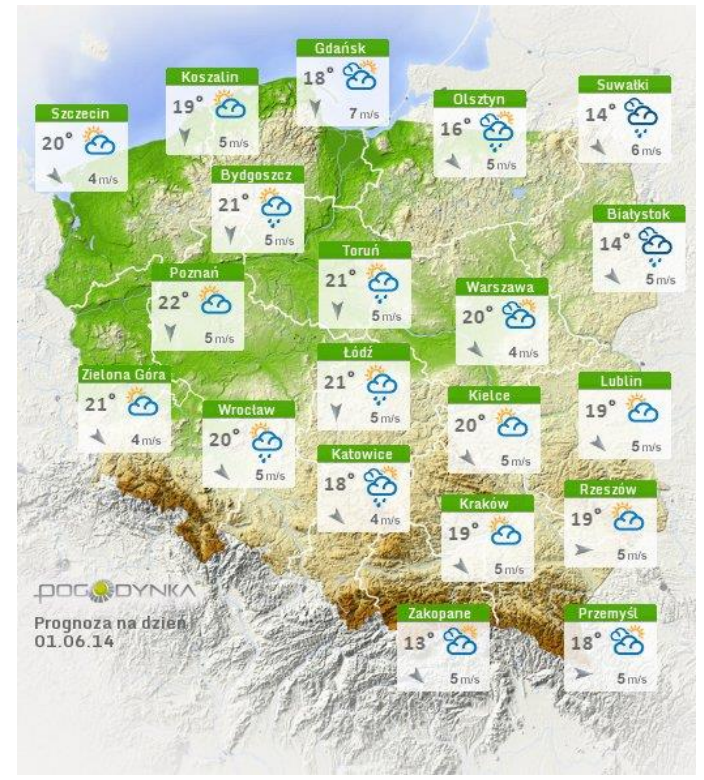
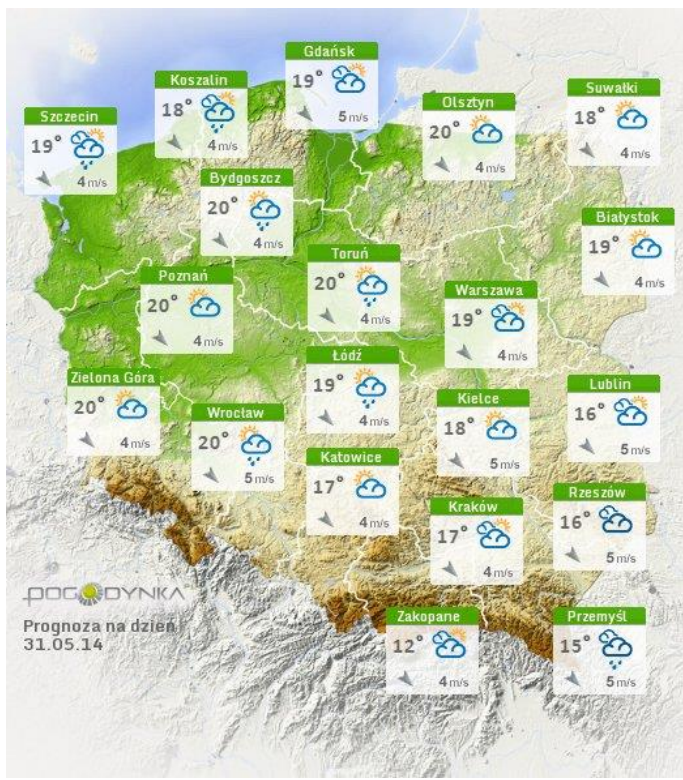
Stan wody na głównych rzekach Polski

Rozkład dobowej suma opadów



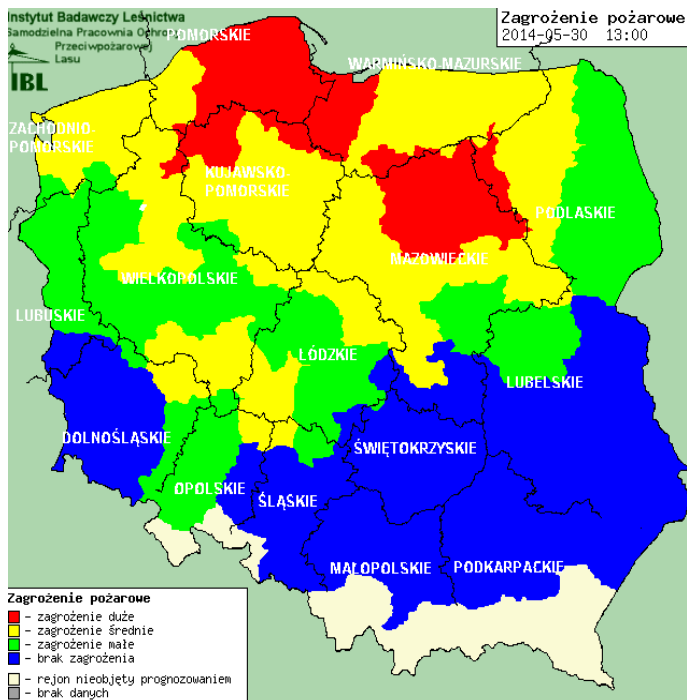
Prognoza pogody dla Polski na dziś.

Prognoza pogody dla Polski na jutro.



Zagrożenie pożarowe lasów

Ostrzeżenie hydrologiczne i meteorologiczne



BRAK

METEOROGRAMY

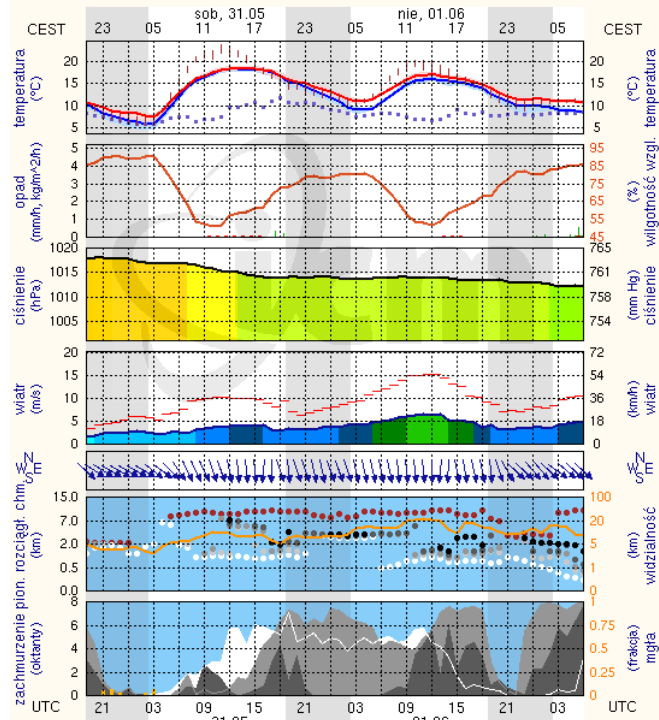
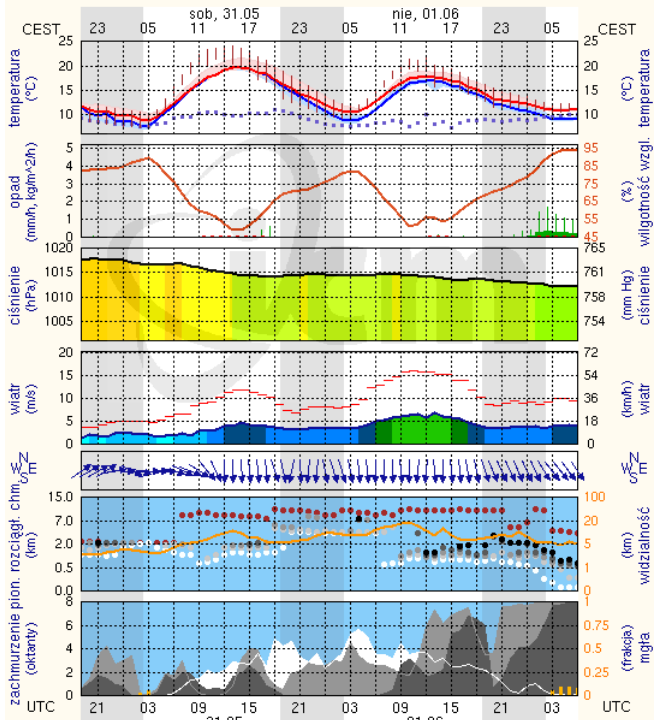
dla głównych miast województwa mazowieckiego:

Warszawa

Radom

wschód słońca: 04:21 CEST
zachód słońca: 20:44 CEST
21°2'E, 52°12'N
(x=250, y=406)
wysokość (min, środek, max)
74 - 92 - 113 m

wschód słońca: 04:24 CEST
zachód słońca: 20:39 CEST
21°10'E, 51°24'N
(x=253, y=428)
wysokość (min, środek, max)
135 - 181 - 205 m



meteo-um@icm.edu.pl

(C) 2007-2014 ICM, Uniwersytet Warszawski

meteo-um@icm.edu.pl

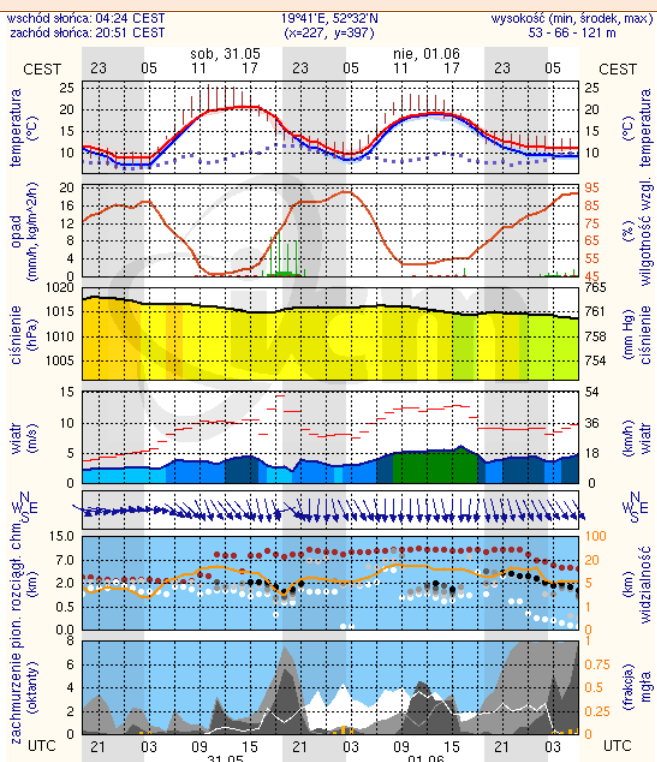
(C) 2007-2014 ICM, Uniwersytet Warszawski

WOJEWÓDZKIE CENTRUM ZARZĄDZANIA KRYZYSOWEGO

Plac Bankowy 3/5, 00-950 Warszawa, tel.: (22) 595-13-00; 595-13-01; 987; fax.: (22) 620-19-40; 695-63-53;

www.mazowieckie.pl

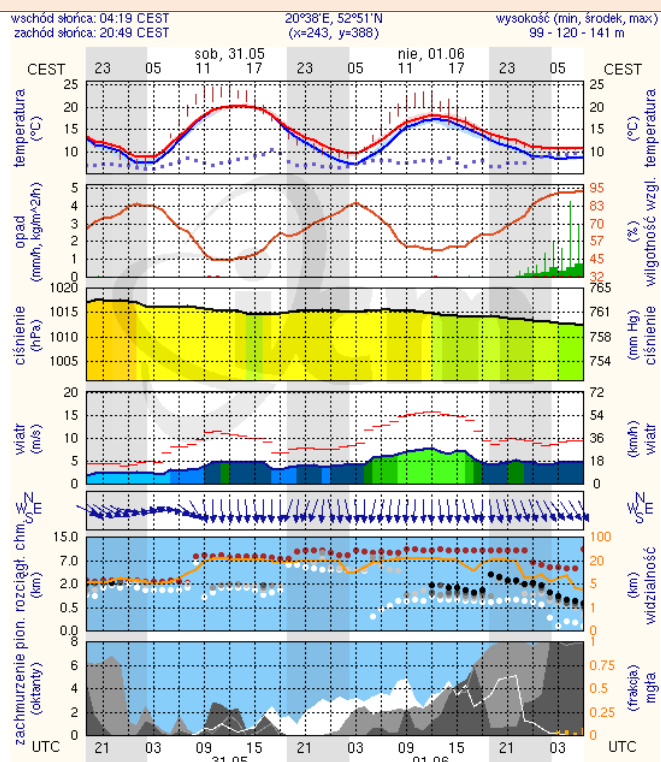
Płock



meteo-um@icm.edu.pl

(C) 2007-2014 ICM, Uniwersytet Warszawski

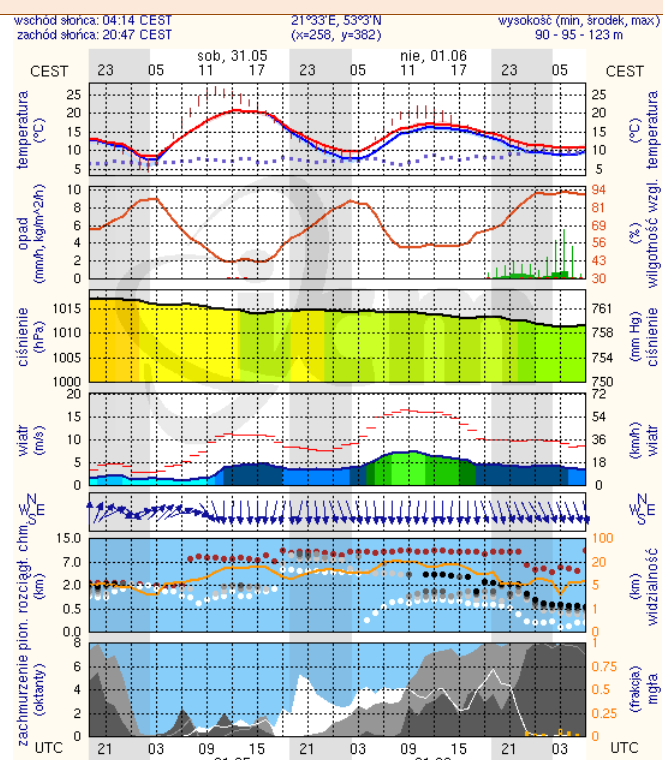
Ciechanów



meteo-um@icm.edu.pl

(C) 2007-2014 ICM, Uniwersytet Warszawski

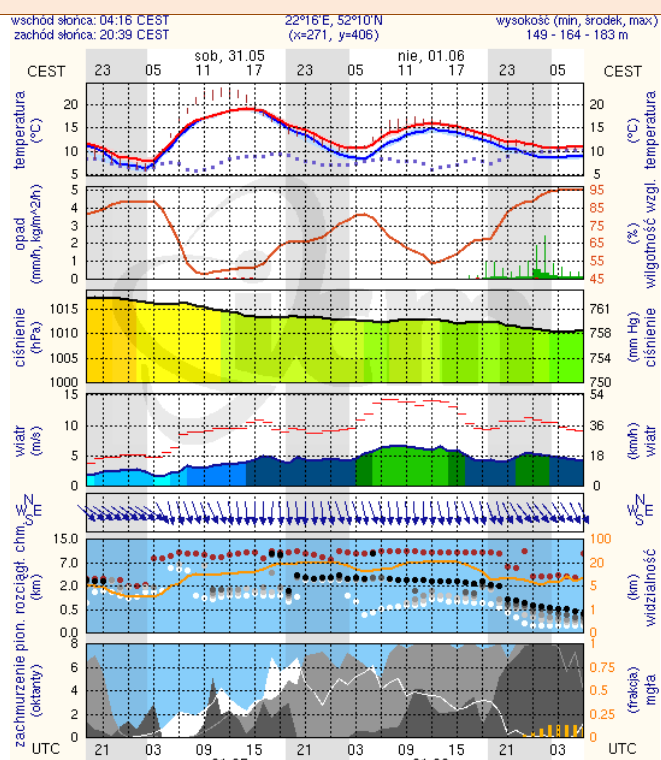
Ostrołęka



meteo-um@icm.edu.pl

(C) 2007-2014 ICM, Uniwersytet Warszawski

Siedlce



meteo-um@icm.edu.pl

(C) 2007-2014 ICM, Uniwersytet Warszawski