

**BIULETYN INFORMACYJNY NR 146/2014**  
za okres od 26.05.2014 r. godz. 8.00 do 27.05.2014 r. do godz.8.00




wtorek, 27.05.2014 r.

**Najważniejsze zdarzenia z minionej doby**



1. W dniu 26.05.2014r. odwołano ostatni stan pogotowia p/powodziowego.
2. Warszawa – sprawdzenia pirotechniczne w 26 obiektach po informacji o podłożonych ładunkach wybuchowych.
3. Warszawa, ul. Targowa – awaria na budowie Metra (osunięcie ziemi).
4. Popłacin (pow. płocki) – wypadek drogowy na DK-62, osiem osób rannych.
5. PKP PLK – awaria techniczna na trasie kolejowej Włochy – Pruszków.

**ZESTAWIENIE DANYCH STATYSTYCZNYCH**  
za okres: 26.05.2014 r. – 27.05.2014 r.

	KOMENDA STOŁECZNA POLICJI		W analizowanym okresie	Od początku roku
	1) Odnotowano wypadków	Ogółem	6	814
2) Ofiary śmiertelne w wypadkach drogowych/ kolejowych/ lotniczych		0/0/0	44/9/0	
3) Osoby ranne w wypadkach drogowych/kolejowych/lotniczych		6/0/0	889/1/0	
4) Utonięcia /wychłodzenia		0/0	10/7	
	KOMENDA WOJEWÓDZKA POLICJI		W analizowanym okresie	Od początku roku
	1) Odnotowano wypadków	Ogółem	12	723
2) Ofiary śmiertelne w wypadkach drogowych/ kolejowych/ lotniczych		0/0/0	77/5/0	
3) Osoby ranne w wypadkach drogowych/kolejowych/lotniczych		18/0/0	883/0/0	
4) Utonięcia /wychłodzenia		0/0	11/6	
	KOMENDA WOJEWÓDZKA PAŃSTWOWEJ STRAŻY POŻARNEJ		W analizowanym okresie	Od początku roku
	1) Liczba pożarów	ogółem	48	8951
2) Ofiary śmiertelne w pożarach/zaczadzenia		0/0	34/3	
3) Osoby ranne w pożarach/zatrute CO		0/0	160/7	
4) Ilość interwencji związanych z wysokimi stanami wód		48	389	

Od 01.10.2013 r.		UTONIĘCIA
WYCHŁODZENIA	ZATRUCIE CO	
13	15	20

## WYKAZ ZGROMADZEŃ PUBLICZNYCH, IMPREZ MASOWYCH I INNYCH WYDARZEŃ w dniu 27.05.2014 r.

Godziny imprezy	Rodzaj imprezy	Miejsce/Trasa	Organizator	Liczba	Uwagi
17.00-21.00	zgromadzenie	Belwederska 49, przed gmachem Ambasady Federacji Rosyjskiej	Grupa Inicjatywna Obywateli Ukrainy	150	wyrażenie sprzeciwu wobec interwencji zbrojnej Rosji, zwrócenie uwagi na sytuację, która zagraża jednoci terytorialnej Ukrainy oraz protest przeciwko separatystycznym działaniom Rosji na Ukrainie wschodniej
18.00-21.00	zgromadzenie	Piękna 1, przed gmachem Ambasady Republiki Francuskiej	Grupa Inicjatywna Obywateli Ukrainy	100	wyrażenie protestu przeciwko wojskowym kontaktom Francji z Rosją oraz prośba o wsparcie Ukrainy i jej integralności

### ZAGROŻENIA ŚRODOWISKA

Wyniki pomiarów zanieczyszczeń powietrza za minioną dobę [w  $\mu\text{g}/\text{m}^3$ ] na automatycznych stacjach WIOŚ w Warszawie:

DATA		25-05-2014		< > Kalendarz		Prezentuj dane							
Stacja	PM10		NO2		CO		O3		SO2-S1		SO2-S24		
	$\mu\text{g}/\text{m}^3$	% LV	$\mu\text{g}/\text{m}^3$	% LV	$\mu\text{g}/\text{m}^3$	% LV	$\mu\text{g}/\text{m}^3$	% LV	$\mu\text{g}/\text{m}^3$	% LV	$\mu\text{g}/\text{m}^3$	% LV	
Belsk-IGPAN	60	118.84	17	8.48	303	3.03	91.4	75.86	6.3	1.8	4.8	3.83	
Granica-KPN			6.9	3.44			101.9	84.57	6.4	1.83	2.5	1.99	
Legionowo-Zegrzyńska			13.4	6.68			129.3	107.31	9.3	2.65	2.8	2.23	
Piastów-Pułaskiego			31.7	15.81			108.7	90.21	4.2	1.2	2.4	1.91	
Płock-Gimnazjum			16.7	8.33	318	3.18	86.4	71.71	20.9	5.96	2.3	1.83	
Płock-Reja	22.7	44.96	15	7.48	286	2.86			8.2	2.34	3.3	2.63	
Radom-Tochtermana	30.4	60.21	51.2	25.54	852	8.52	83.8	69.55	2.7	0.77	1.4	1.12	
Siedlce-Konarskiego	29.1	57.64	23.3	11.62	579	5.79	107.6	89.3	11.9	3.4	3.6	2.87	
Warszawa-Komunikacyjna	43.6	86.35	69.9	34.86	682	6.82							
Warszawa-Marszałkowska			86.8	43.29	666	6.66							
Warszawa-Podleśna							102.9	85.4					
Warszawa-Targówek	20.7	41	33.8	16.86	364	3.64	94.1	78.1	27.4	7.82	4.5	3.59	
Warszawa-Ursynów	27.7	54.86	31.8	15.86			110.6	91.79	7.8	2.23	4.1	3.27	
Żyrardów-Roosevelta	27.7	54.86	20.4	10.18					3.5	1	2.6	2.07	

#### LEGENDA:

Bardzo nisko
Nisko
Średnio
Wysoko
Bardzo wysoko
Próg alarmowy
Brak pomiaru

Powyższa tabela przedstawia następujące parametry dla poprzedniej doby wskazanej w tabeli:

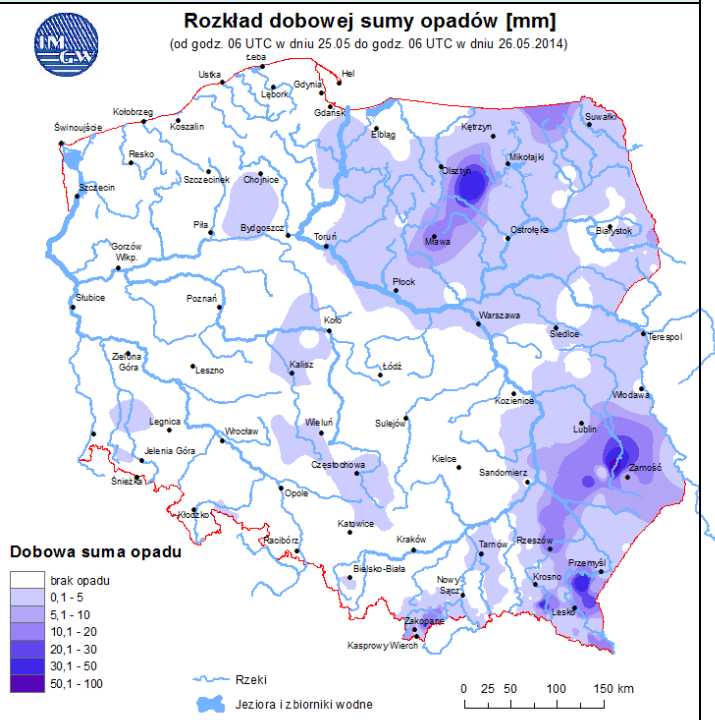
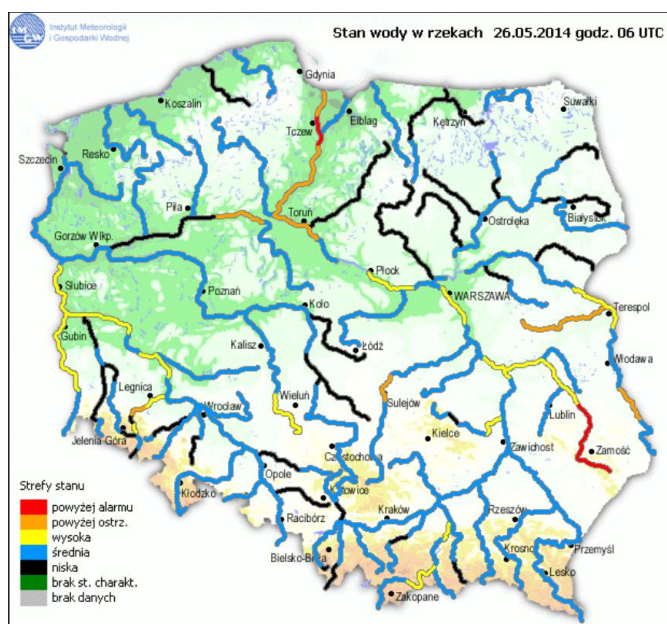
**O<sub>3</sub>** - maksymalna średnia 8-godzinna  
**CO** - maksymalna średnia 8-godzinna  
**NO<sub>2</sub>** - maksymalna średnia 1-godzinna  
**SO<sub>2</sub>-S1** - maksymalna średnia 1-godzinna  
**SO<sub>2</sub>-S24** - średnia 24-godzinna  
**PM10** - średnia 24-godzinna

# INFORMACJE HYDROLOGICZNO – METEOROLOGICZNE

źródło : IMGW - PIB

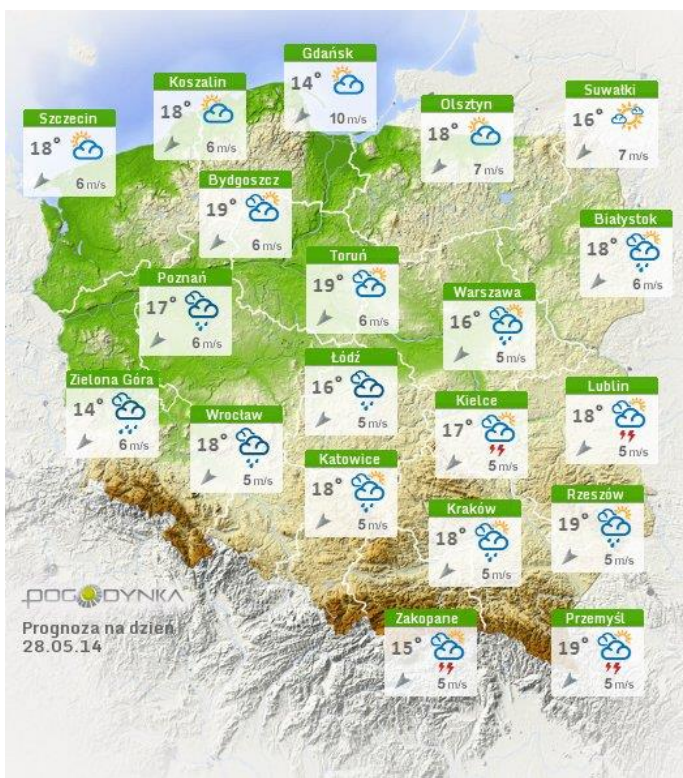
## Stan wody na głównych rzekach Polski

## Rozkład dobowej suma opadów



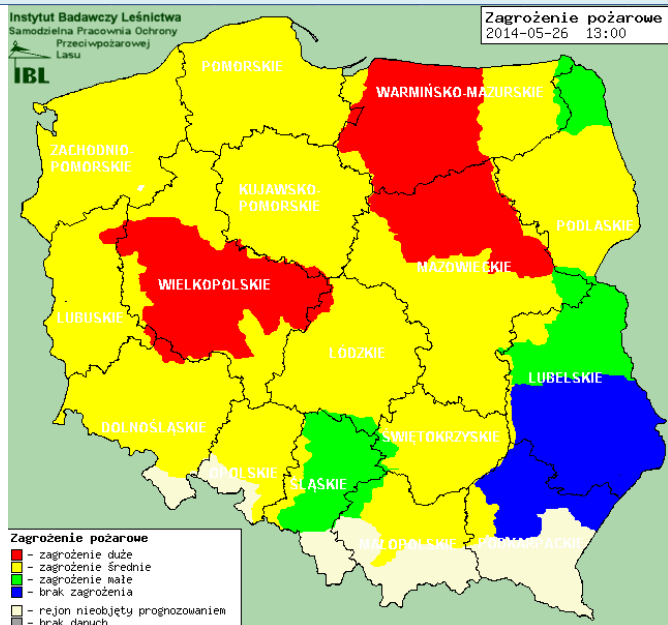
## Prognoza pogody dla Polski na dziś.

## Prognoza pogody dla Polski na jutro.



## Zagrożenie pożarowe lasów

## Ostrzeżenie hydrologiczne i meteorologiczne



### OSTRZEŻENIE Nr 36

Zjawisko: Burze z gradem

Stopień zagrożenia: 1



**Biuro:** Biuro Prognoz Meteorologicznych i Komercyjnych

**Obszar:** Województwo mazowieckie

**Ważność:** od 2014-05-26 14:00:00 do 2014-05-27 00:00:00

**Przebieg:** Prognozuje się wystąpienie burz, podczas których opady deszczu wyniosą od 10 mm do 20 mm, lokalnie około 30 mm, a wiatr osiągnie w porywach do 70 km/h. Lokalnie opady gradu.

**Prawdopodobieństwo:** 80%

**Uwagi:** Brak.

**Czas wydania:** 2014-05-26 12:15:00

**Synoptyk:** Katarzyna Bednarek

## METEOROGRAMY

dla głównych miast województwa mazowieckiego:

### Warszawa

### Radom

wschód słońca: 04:25 CEST  
zachód słońca: 20:39 CEST

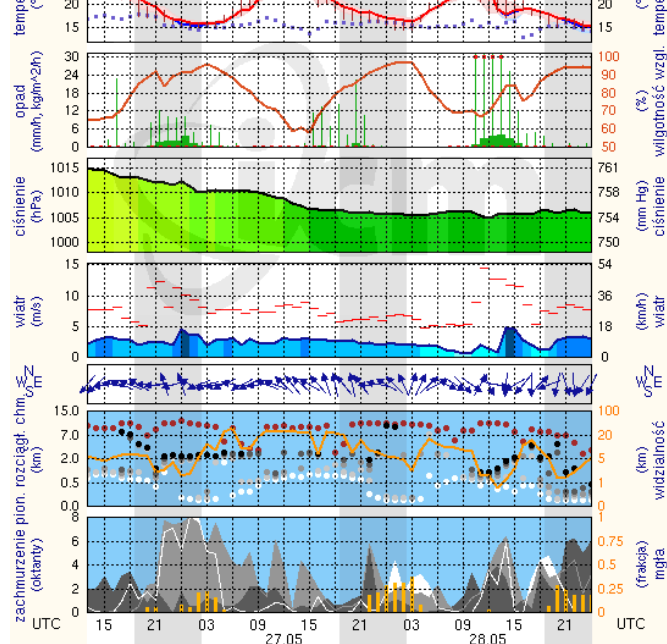
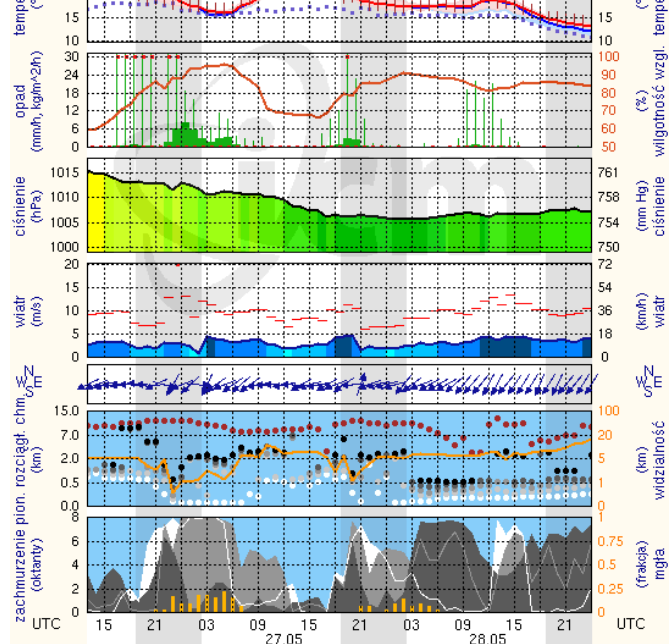
wschód słońca: 04:28 CEST  
zachód słońca: 20:35 CEST

21°2'E, 52°12'N  
(x=250, y=406)

21°10'E, 51°24'N  
(x=253, y=428)

wysokość (min, srodek, max)  
74 - 92 - 113 m

wysokość (min, srodek, max)  
135 - 181 - 205 m



meteo-um@icm.edu.pl

(C) 2007-2014 ICM, Uniwersytet Warszawski

meteo-um@icm.edu.pl

(C) 2007-2014 ICM, Uniwersytet Warszawski

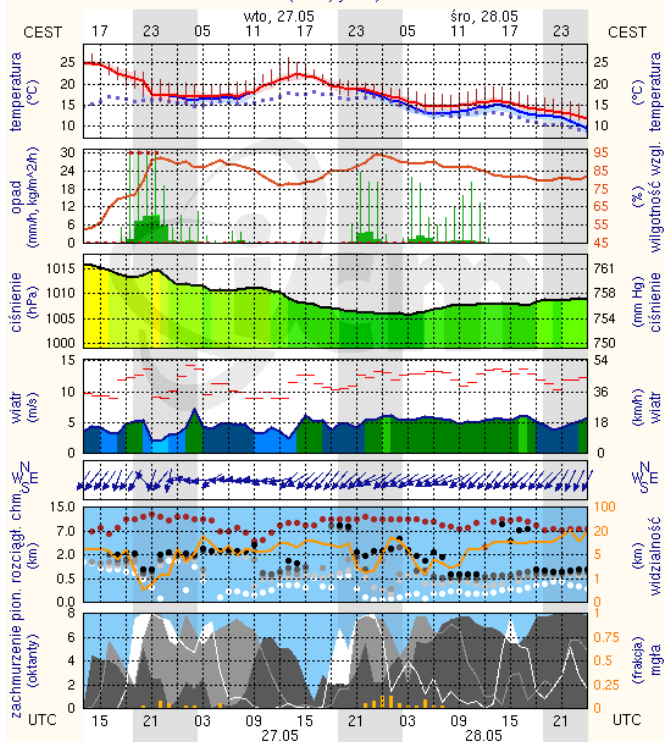
WOJEWÓDZKIE CENTRUM ZARZĄDZANIA KRYZYSOWEGO

Plac Bankowy 3/5, 00-950 Warszawa, tel.: (22) 595-13-00; 595-13-01; 987; fax.: (22) 620-19-40; 695-63-53;

[www.mazowieckie.pl](http://www.mazowieckie.pl)

## Płock

wschód słońca: 04:28 CEST      19°41'E, 52°32'N      wysokość (min, środek, max):  
zachód słońca: 20:46 CEST      (x=227, y=397)      53 - 66 - 121 m

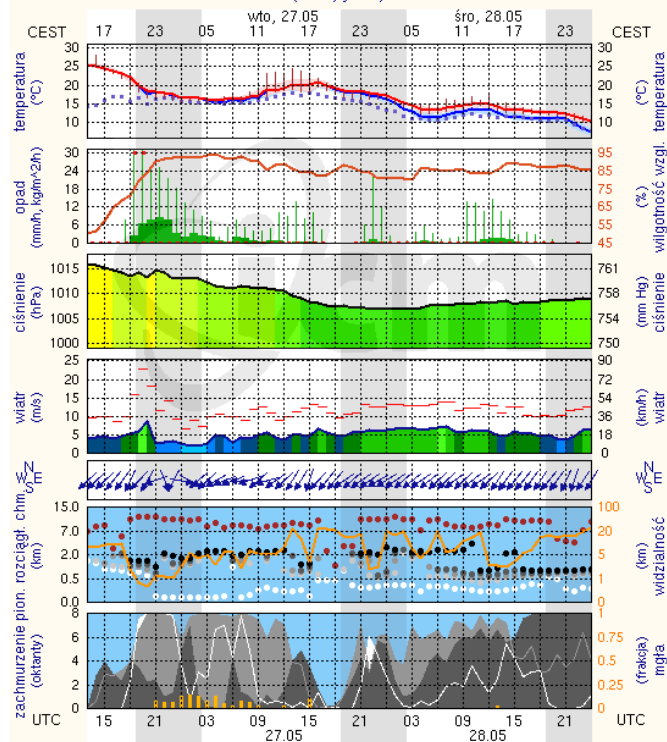


meteo-um@icm.edu.pl

(C) 2007-2014 ICM, Uniwersytet Warszawski

## Ciechanów

wschód słońca: 04:23 CEST      20°38'E, 52°51'N      wysokość (min, środek, max):  
zachód słońca: 20:44 CEST      (x=243, y=388)      99 - 120 - 141 m

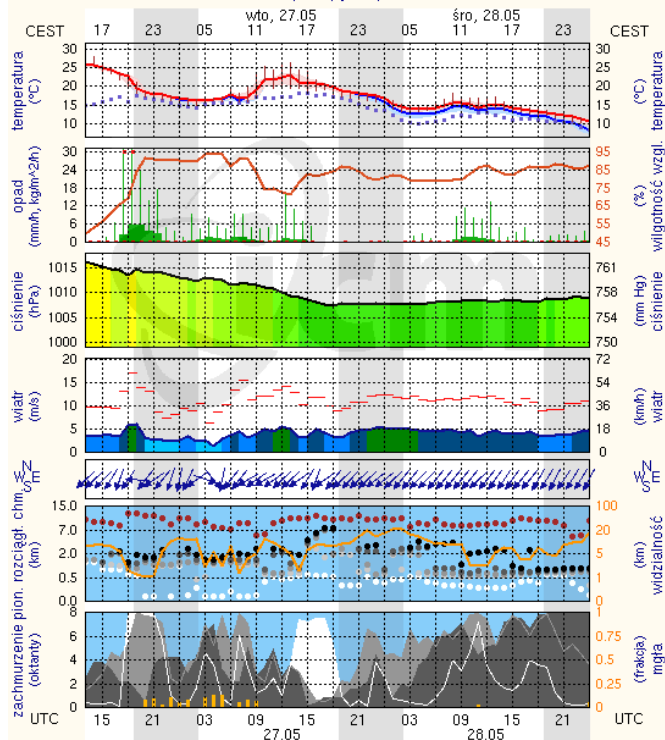


meteo-um@icm.edu.pl

(C) 2007-2014 ICM, Uniwersytet Warszawski

## Ostrołęka

wschód słońca: 04:18 CEST      21°33'E, 53°3'N      wysokość (min, środek, max):  
zachód słońca: 20:41 CEST      (x=258, y=382)      90 - 95 - 123 m

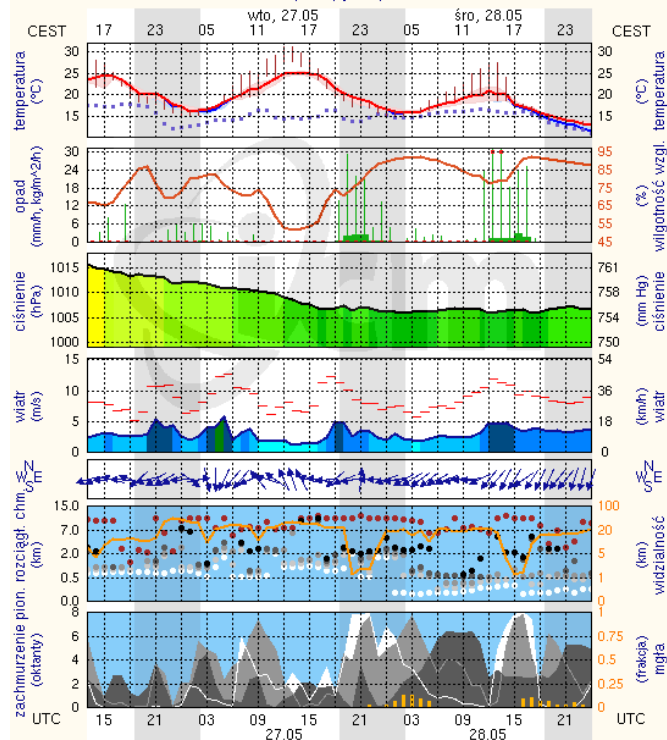


meteo-um@icm.edu.pl

(C) 2007-2014 ICM, Uniwersytet Warszawski

## Siedlce

wschód słońca: 04:20 CEST      22°16'E, 52°10'N      wysokość (min, środek, max):  
zachód słońca: 20:34 CEST      (x=271, y=408)      149 - 164 - 183 m



meteo-um@icm.edu.pl

(C) 2007-2014 ICM, Uniwersytet Warszawski