

**BIULETYN INFORMACYJNY NR 142/2014**  
za okres od 22.05.2014 r. godz. 8.00 do 23.05.2014 r. do godz.8.00



piątek, 23.05.2014 r.

**Najważniejsze zdarzenia z minionej doby**



1. Na dzień 23 maja 2014 r. na godz. 8.00 na terenie województwa mazowieckiego obowiązują 4 stany alarmu i 7 stanów pogotowia przeciwpowodziowe. Szczegółowy wykaz w opisie poniżej.
2. Radom – informacja o podłożonym ładunku w budynku Regionalnej Dyrekcji Lasów Państwowych.
3. Podoblin (pow. garwoliński) – wypadek drogowy, 1 ofiara śmiertelna i 1 ranna.

**ZESTAWIENIE DANYCH STATYSTYCZNYCH**  
za okres: 22.05.2014 r. – 23.05.2014 r.

	KOMENDA STOŁECZNA POLICJI		W analizowanym okresie	Od początku roku
		Ogółem		
	1) Odnotowano wypadków	Ogółem	11	780
	2) Ofiary śmiertelne w wypadkach drogowych/ kolejowych/ lotniczych		0/0/0	44/6/0
	3) Osoby ranne w wypadkach drogowych/kolejowych/lotniczych		22/0/0	849/1/0
	4) Utonięcia /wychłodzenia		0/0	9/7
	KOMENDA WOJEWÓDZKA POLICJI		W analizowanym okresie	Od początku roku
		Ogółem		
	1) Odnotowano wypadków	Ogółem	11	693
	2) Ofiary śmiertelne w wypadkach drogowych/ kolejowych/ lotniczych		1/0/0	75/5/0
	3) Osoby ranne w wypadkach drogowych/kolejowych/lotniczych		13/0/0	843/0/0
	4) Utonięcia /wychłodzenia		0/0	11/6
	KOMENDA WOJEWÓDZKA PAŃSTWOWEJ STRAŻY POŻARNEJ		W analizowanym okresie	Od początku roku
		ogółem		
	1) Liczba pożarów	ogółem	67	8720
	2) Ofiary śmiertelne w pożarach/zaczadzenia		0/0	34/3
	3) Osoby ranne w pożarach/zatrute CO		1/0	156/7
	4) Ilość interwencji związanych z wysokimi stanami wód		47	310

Od 01.10.2013 r.		UTONIĘCIA
WYCHŁODZENIA	ZATRUCIE CO	
13	15	20

**WYKAZ ZGROMADZEŃ PUBLICZNYCH, IMPREZ MASOWYCH I INNYCH WYDARZEŃ  
w dniu 23.05.2014 r.**

Godziny imprezy	Rodzaj Imprezy	Miejsce/Trasa	Organizator	Liczba	Uwagi
17.00 - 01.00	Juwenalia Warszawskie 2014	Park Agrykola	Universitatis Varsoviensis	5 000	

**OBOWIĄZUJĄCE STANY GOTOWOŚCI PRZECIWPOWODZIOWEJ**

Nazwa organu ogłaszającego i odwołującego	Obszar obowiązywania	Pogotowie/alarm przeciwpowodziowy	Data i godzina WPROWADZENIA	Data i godzina ODWOŁANIA
Wójt Gminy Przylęk (powiat zwolenński)	Miejscowości Lucimia i Andrzejów	<b>POGOTOWIE</b>	17.05.2014 r. od godz. 15.00	<b>Obowiązuje po odwołaniu alarmu 22.05.2014 r. od godz. 19.00</b>
Starosta Lipski	Gminy Chotcza i Solec nad Wisłą	<b>POGOTOWIE</b>	17.05.2014 r. od godz. 15.00	<b>Obowiązuje po odwołaniu alarmu 22.05.2014 r. od godz. 11.30</b>
Starosta Kozienicki	Gminy: Magnuszew, Sieciechów, Kozienice, Gniewoszów	<b>POGOTOWIE</b>	18.05.2014 r. od godz. 15.00	<b>Obowiązuje po odwołaniu alarmu 22.05.2014 r. od godz. 09.00</b>
Starosta Garwoliński	Gminy: Maciejowice, Wilga	<b>POGOTOWIE</b>	18.05.2014 r. od godz. 10.00	<b>Obowiązuje po odwołaniu alarmu 22.05.2014 r. od godz. 10.00</b>
Starosta Otwocki	Gminy Sobienie-Jeziory, Karczew, Otwock, Józefów	<b>POGOTOWIE</b>	19.05.2014 r. od godz. 19.00	<b>Obowiązuje po odwołaniu alarmu 22.05.2014 r. od godz. 08.00</b>
Prezydent Miasta Plocka	Miasto Plock	<b>ALARM</b>	21.05.2014 r. od godz. 16.00	<b>Obowiązuje</b>
Starosta Sochaczewski	Gminy Brochów, Ilów i Młodzieszyn	<b>ALARM</b>	21.05.2014 r. od godz. 10.00	<b>Obowiązuje</b>
Starosta Płoński	Gmina Czerwińsk n/Wisłą	<b>ALARM</b>	21.05.2014 r. od godz. 08.00	<b>Obowiązuje</b>
Burmistrz Łomianek	Gmina Łomianki	<b>POGOTOWIE</b>	20.05.2014 r. od godz. 14.00	<b>Obowiązuje po odwołaniu alarmu 22.05.2014 r. od godz. 12.00</b>
Starosta Nowodworski	Gminy Czosnów, Leoncin, Nowy Dwór Mazowiecki i Pomiechówek	<b>POGOTOWIE</b>	20.05.2014 r. od godz. 16.00	<b>Obowiązuje po odwołaniu alarmu 22.05.2014 r. od godz. 21.00</b>
Starosta Plocki	Gminy Wyszogród, Gąbin, Mała Wieś, Bodzanów, Słupno, Słubice i Nowy Duninów	<b>ALARM</b>	20.05.2014 r. od godz. 21.00	<b>Obowiązuje</b>

## ZAGROŻENIA ŚRODOWISKA

Wyniki pomiarów zanieczyszczeń powietrza za minioną dobę [w  $\mu\text{g}/\text{m}^3$ ] na automatycznych stacjach WIOŚ w Warszawie:

DATA	22-05-2014		<	>	Kalendarz	Prezentuj dane							
Stacja	PM10		NO2		CO		O3		SO2-S1		SO2-S24		
	$\mu\text{g}/\text{m}^3$	% LV	$\mu\text{g}/\text{m}^3$	% LV	$\mu\text{g}/\text{m}^3$	% LV	$\mu\text{g}/\text{m}^3$	% LV	$\mu\text{g}/\text{m}^3$	% LV	$\mu\text{g}/\text{m}^3$	% LV	
Belsk-IGPAN	47.9	94.87	21.2	10.57	311	3.11	106.6	88.47	21.5	6.13	7.2	5.74	
Granica-KPN			14.6	7.28			115.2	95.61	9.5	2.71	3.9	3.11	
Legionowo-Zegrzyńska			21.1	10.52			123.2	102.25	7.2	2.05	1.9	1.51	
Piastów-Pułaskiego			27.6	13.77			128.3	106.48	20.6	5.88	5.6	4.46	
Płock-Gimnazjum			22.1	11.02	279	2.79	107.6	89.3	13.1	3.74	5.4	4.3	
Płock-Reja	22.9	45.36	24.6	12.27	335	3.35			8.4	2.4	4.4	3.51	
Radom-Tochtermana	17.8	35.25	24.1	12.02	678	6.78	107.1	88.89	6.5	1.85	2.7	2.15	
Siedlce-Konarskiego	20.7	41	16.6	8.28	590	5.9	95.3	79.09	9.3	2.65	3.9	3.11	
Warszawa-Komunikacyjna	33.5	66.35	53.7	26.78	702	7.02							
Warszawa-Marszałkowska			132.1	65.89	975	9.75							
Warszawa-Podleśna							104.8	86.98					
Warszawa-Targówek	16.8	33.27	24.3	12.12	379	3.79	109.4	90.8	8.8	2.51	2.3	1.83	
Warszawa-Ursynów	20.4	40.4	22.8	11.37			115	95.44	12.3	3.51	4.8	3.83	
Żyrardów-Roosevelta	26.7	52.88	44.4	22.15					28.3	8.07	9.3	7.41	

### LEGENDA:

Bardzo nisko
Nisko
Średnio
Wysoko
Bardzo wysoko
Próg alarmowy
Brak pomiaru

Powyższa tabela przedstawia następujące parametry dla poprzedniej doby wskazanej w tabeli:

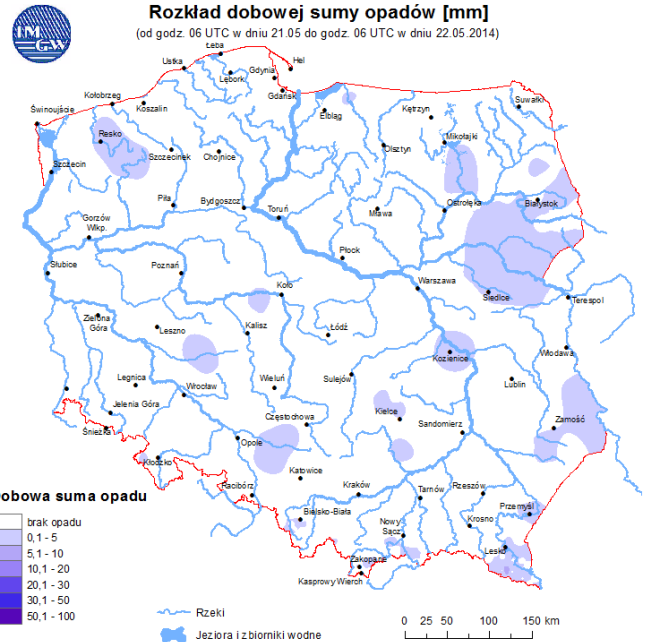
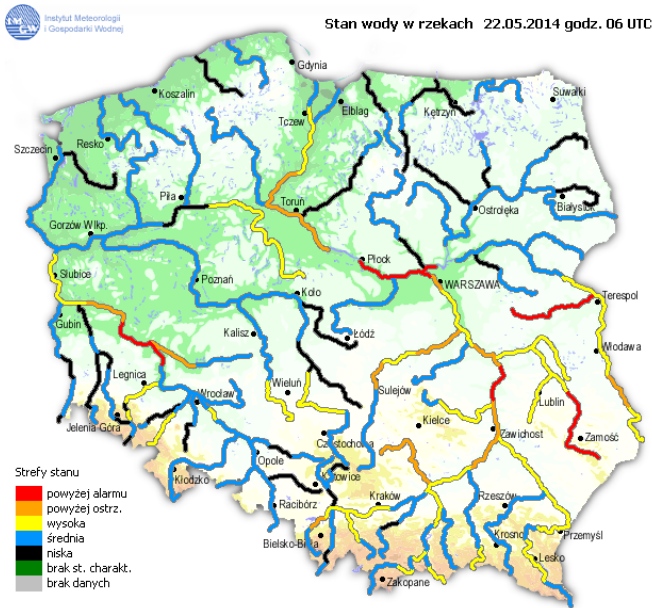
**O<sub>3</sub>** - maksymalna średnia 8-godzinna  
**CO** - maksymalna średnia 8-godzinna  
**NO<sub>2</sub>** - maksymalna średnia 1-godzinna  
**SO<sub>2</sub>-S1** - maksymalna średnia 1-godzinna  
**SO<sub>2</sub>-S24** - średnia 24-godzinna  
**PM10** - średnia 24-godzinna

# INFORMACJE HYDROLOGICZNO – METEOROLOGICZNE

źródło : IMGW - PIB

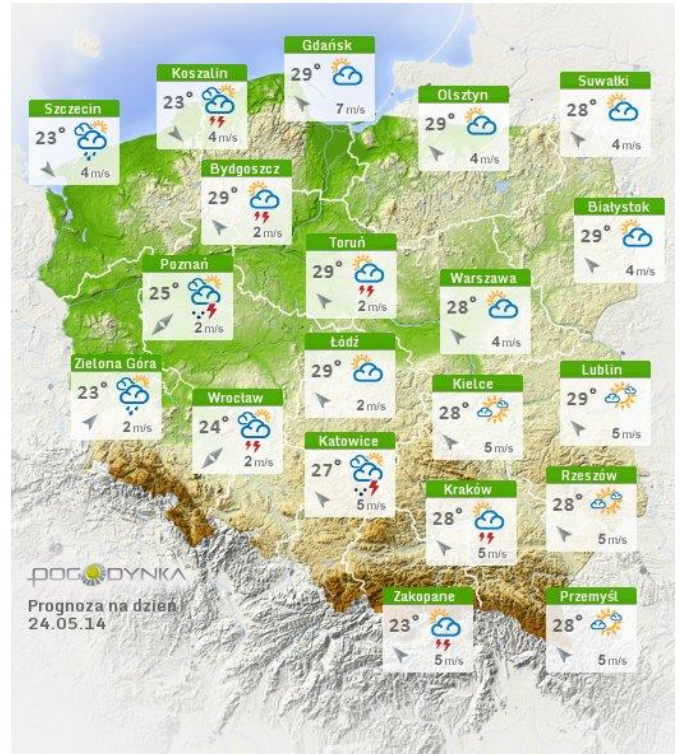
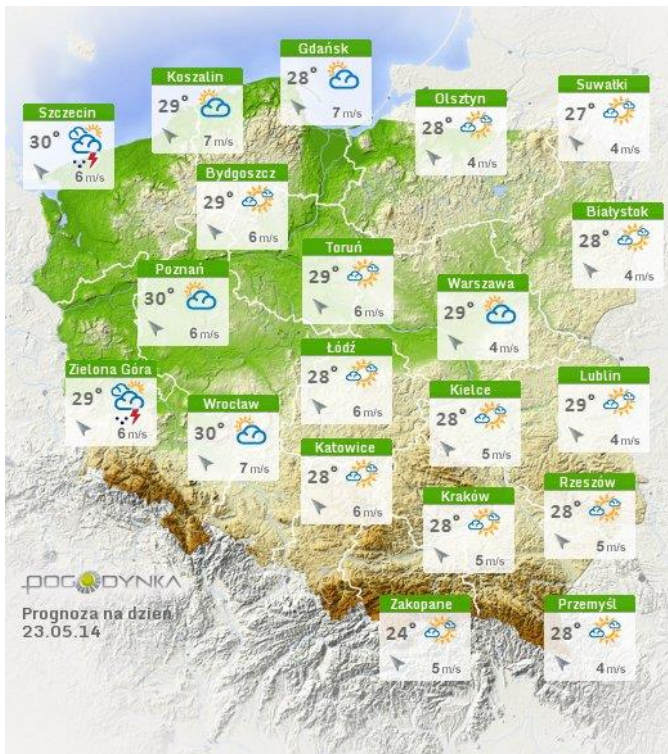
## Stan wody na głównych rzekach Polski

## Rozkład dobowej suma opadów



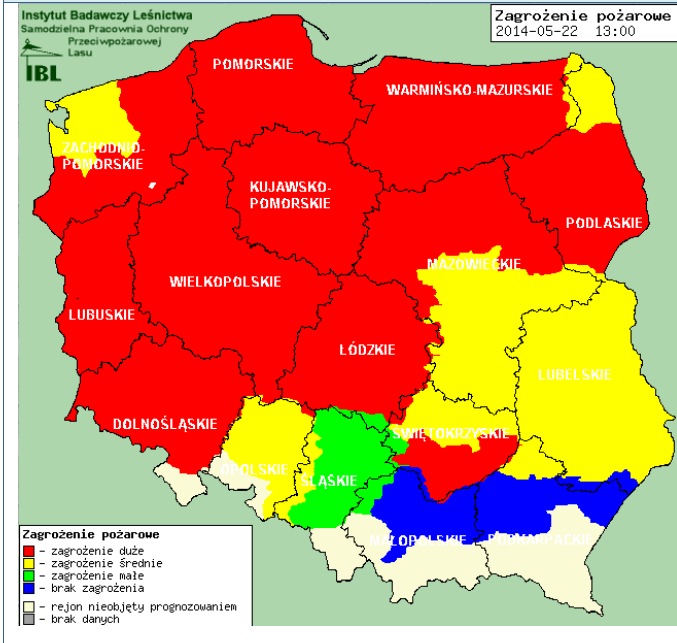
## Prognoza pogody dla Polski na dziś.

## Prognoza pogody dla Polski na jutro.



## Zagrożenie pożarowe lasów

## Ostrzeżenie hydrologiczne i meteorologiczne



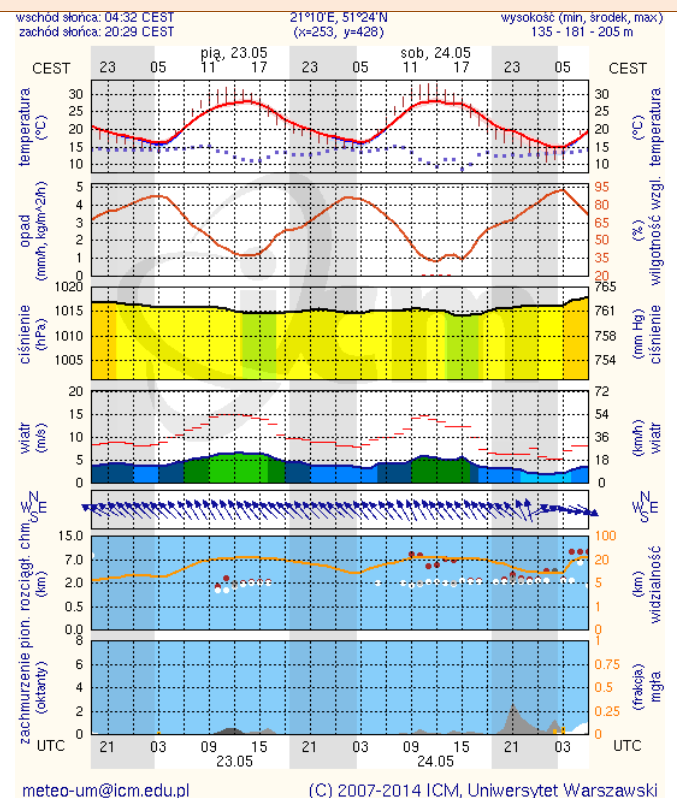
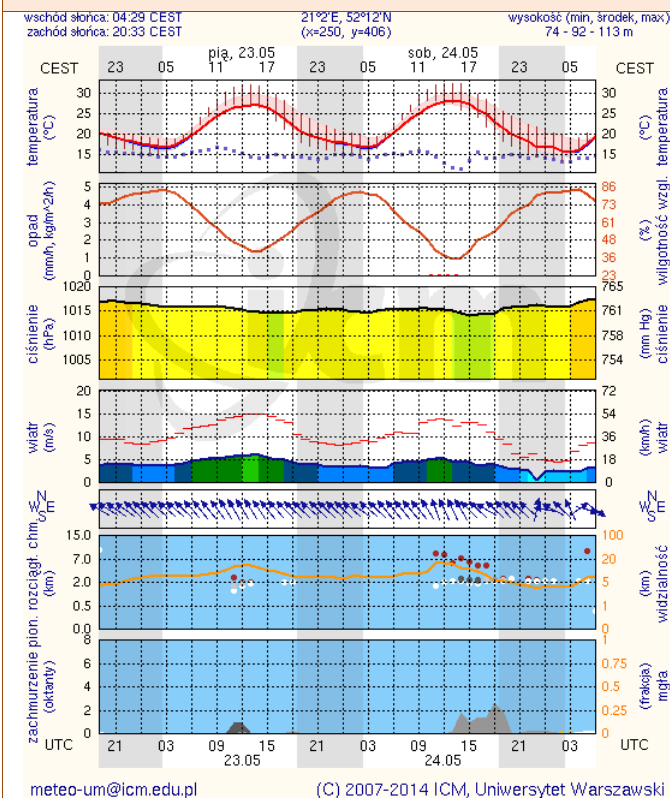
Nie obowiązują

## METEOROGRAMY

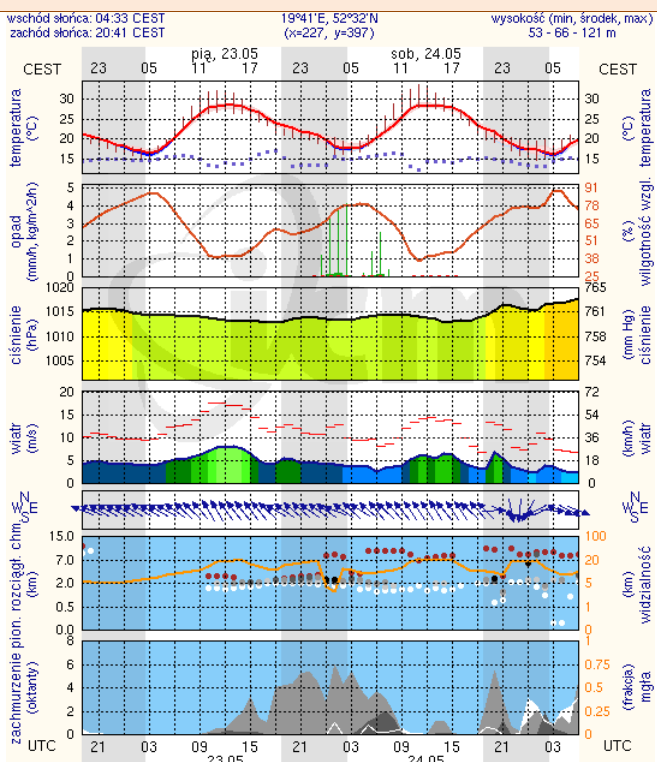
dla głównych miast województwa mazowieckiego:

### Warszawa

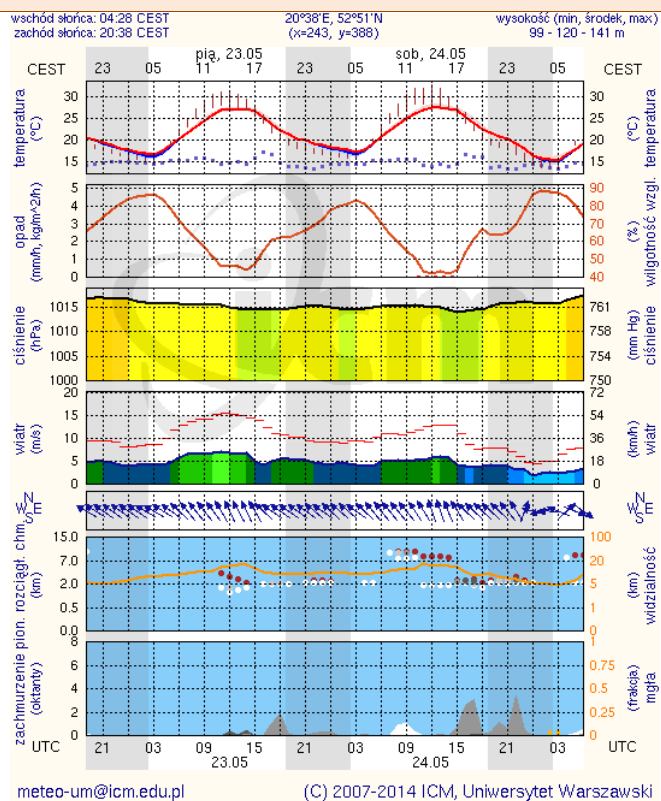
### Radom



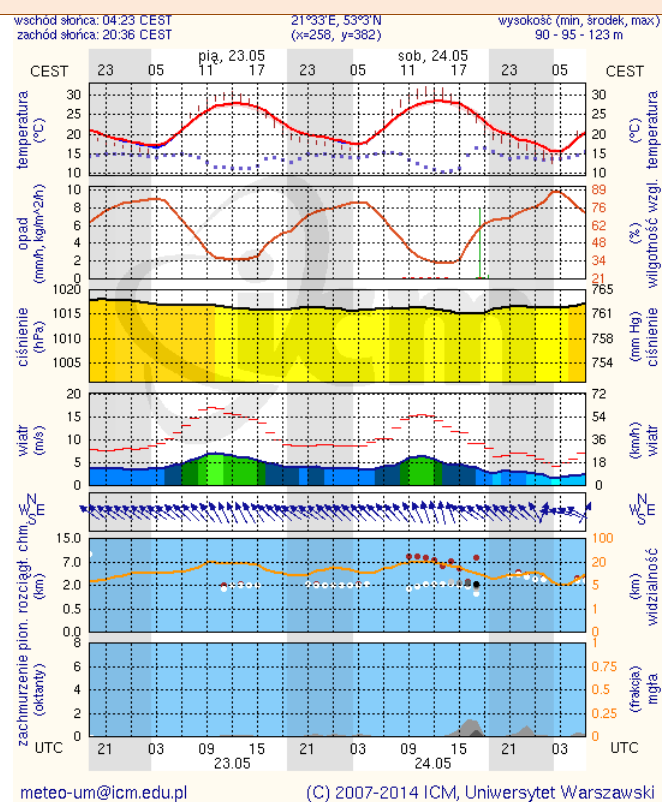
## Płock



## Ciechanów



## Ostrołęka



## Siedlce

