

**BIULETYN INFORMACYJNY NR 140/2014**  
za okres od 20.05.2014 r. godz. 8.00 do 21.05.2014 r. do godz.8.00

środa, 21.05.2014 r.




**Najważniejsze zdarzenia z minionej doby**



1. W dniu 20 maja 2014 r. na terenie województwa mazowieckiego wprowadzono 9 stanów pogotowia przeciwpowodziowego oraz 6 stanów alarmu przeciwpowodziowego. Szczegółowy wykaz w opisie poniżej.

2. Warszawa – akcja ratownicza na Wiśle. Wyłowiono z rzeki jednego mężczyznę.

**ZESTAWIENIE DANYCH STATYSTYCZNYCH**  
za okres: 20.05.2014 r. – 21.05.2014 r.

	KOMENDA STOŁECZNA POLICJI		W analizowanym okresie	Od początku roku
		Ogółem		
	1) Odnotowano wypadków	Ogółem	2	761
	2) Ofiary śmiertelne w wypadkach drogowych/ kolejowych/ lotniczych		1/0/0	44/6/0
	3) Osoby ranne w wypadkach drogowych/kolejowych/lotniczych		2/0/0	819/1/0
	4) Utonięcia /wychłodzenia		0/0	8/7
	KOMENDA WOJEWÓDZKA POLICJI		W analizowanym okresie	Od początku roku
		Ogółem		
	1) Odnotowano wypadków	Ogółem	4	676
	2) Ofiary śmiertelne w wypadkach drogowych/ kolejowych/ lotniczych		0/0/0	74/5/0
	3) Osoby ranne w wypadkach drogowych/kolejowych/lotniczych		4/0/0	821/0/0
	4) Utonięcia /wychłodzenia		0/0	11/6
	KOMENDA WOJEWÓDZKA PAŃSTWOWEJ STRAŻY POŻARNEJ		W analizowanym okresie	Od początku roku
		ogółem		
	1) Liczba pożarów	ogółem	31	8615
	2) Ofiary śmiertelne w pożarach/zaczadzenia		0/0	34/3
	3) Osoby ranne w pożarach/zatrute CO		0/0	155/7
	4) Ilość interwencji związanych z wysokimi stanami wód		43	263

Od 01.10.2013 r.		UTONIĘCIA
WYCHŁODZENIA	ZATRUCIE CO	
13	15	19

## WYKAZ ZGROMADZEŃ PUBLICZNYCH, IMPREZ MASOWYCH I INNYCH WYDARZEŃ w dniu 21.05.2014 r.

Godziny imprezy	Rodzaj imprezy	Miejsce/Trasa	Organizator	Liczba	Uwagi
od godz. 9.00 w dniu 1.05 do godz. 23.59 dnia 23.05	zgromadzenie	przed Sejmem RP od strony ul. Wiejskiej	Stołeczna Inicjatywa Obywatelska	-	-
17.00 – 21.00	zgromadzenie	przed Ambasadą Federacji Rosyjskiej ul. Belwederska 49	Grupa inicjatywna obywateli Ukrainy	-	-
12.00 – 14.00	zgromadzenie	ul. Taśmowa 7, przed budynkiem C	NSZZ „Solidarność” Region Mazowsze	-	-
10.30 – 13.00	zgromadzenie	plac przed pomnikiem Kopernika	Związek Przedsiębiorców i Pracodawców	-	-

### ZAGROŻENIA ŚRODOWISKA

Wyniki pomiarów zanieczyszczeń powietrza za minioną dobę [w  $\mu\text{g}/\text{m}^3$ ] na automatycznych stacjach WIOŚ  
w Warszawie:

DATA	20-05-2014		<	>	Kalendarz	Prezentuj dane						
Stacja	PM10		NO2		CO		O3		SO2-S1		SO2-S24	
	$\mu\text{g}/\text{m}^3$	% LV	$\mu\text{g}/\text{m}^3$	% LV	$\mu\text{g}/\text{m}^3$	% LV	$\mu\text{g}/\text{m}^3$	% LV	$\mu\text{g}/\text{m}^3$	% LV	$\mu\text{g}/\text{m}^3$	% LV
Belsk-IGPAN	35	69.32	23.6	11.77	293	2.93	110.6	91.79	10.9	3.11	5.5	4.38
Granica-KPN			14.4	7.18			92.2	76.52	3.6	1.03	2.3	1.83
Legionowo-Zegrzyńska			75.8	37.81			123.5	102.5	6.9	1.97	2.7	2.15
Piastów-Pułaskiego			84.2	42			128.8	106.9	3.2	0.91	2.4	1.91
Płock-Gimnazjum			101.2	50.48	531	5.31	104.9	87.06	23.9	6.82	6.2	4.94
Płock-Reja	19.8	39.22	75.4	37.61	411	4.11			8.5	2.43	4.1	3.27
Radom-Tochtermana	16.6	32.88	42.6	21.25	730	7.3	114	94.61	9.1	2.6	2.2	1.75
Siedlce-Konarskiego	14.9	29.51	31.7	15.81	639	6.39	104.3	86.56	4	1.14	2.4	1.91
Warszawa-Komunikacyjna	54.4	107.74	176.5	88.03	1458	14.58						
Warszawa-Marszałkowska			139.2	69.43	897	8.97						
Warszawa-Podleśna							111.5	92.54				
Warszawa-Targówek	19.8	39.22	98.3	49.03	520	5.2	107.9	89.55	14.2	4.05	4.3	3.43
Warszawa-Ursynów	20.6	40.8	93.2	46.49			121.3	100.67	6.7	1.91	4	3.19
Żyrardów-Roosevelta	20	39.61	66.3	33.07					4.8	1.37	3.2	2.55

#### LEGENDA:

Bardzo nisko
Nisko
Średnio
Wysoko
Bardzo wysoko
Próg alarmowy
Brak pomiaru

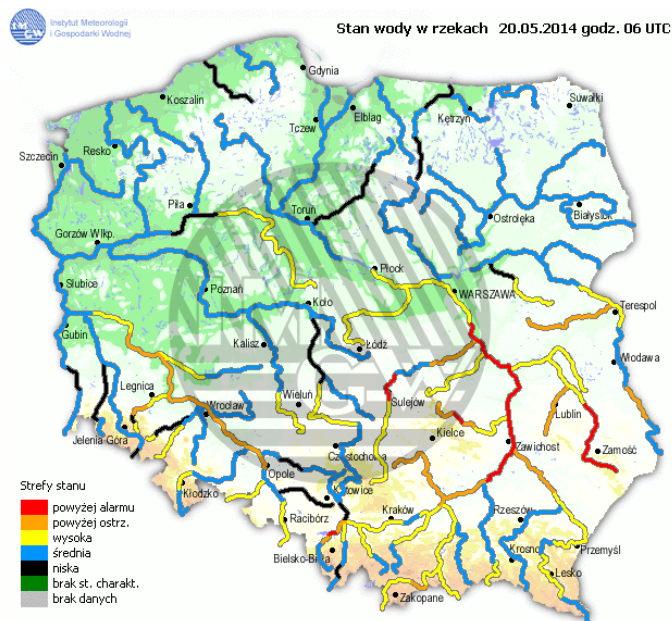
Powyższa tabela przedstawia następujące parametry dla poprzedniej doby wskazanej w tabeli:

**O<sub>3</sub>** - maksymalna średnia 8-godzinna  
**CO** - maksymalna średnia 8-godzinna  
**NO<sub>2</sub>** - maksymalna średnia 1-godzinna  
**SO<sub>2</sub>-S1** - maksymalna średnia 1-godzinna  
**SO<sub>2</sub>-S24** - średnia 24-godzinna  
**PM10** - średnia 24-godzinna

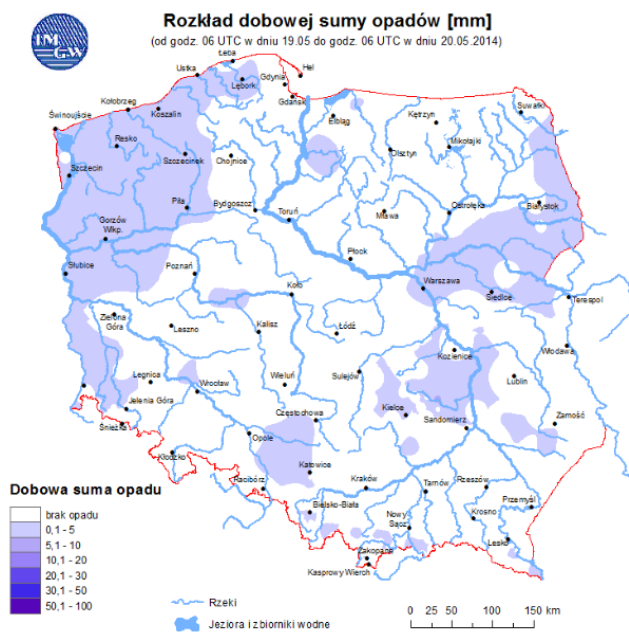
# INFORMACJE HYDROLOGICZNO – METEOROLOGICZNE

źródło : IMGW - PIB

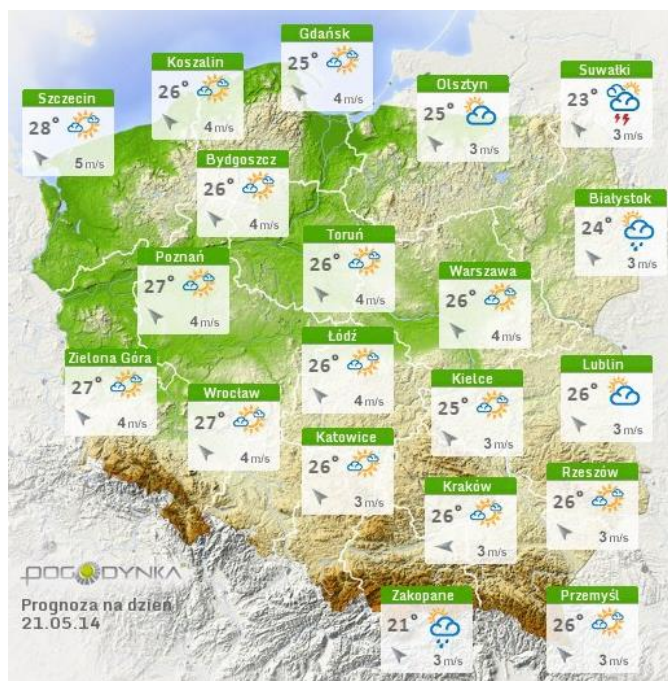
## Stan wody na głównych rzekach Polski



## Rozkład dobowej suma opadów



## Prognoza pogody dla Polski na dziś.

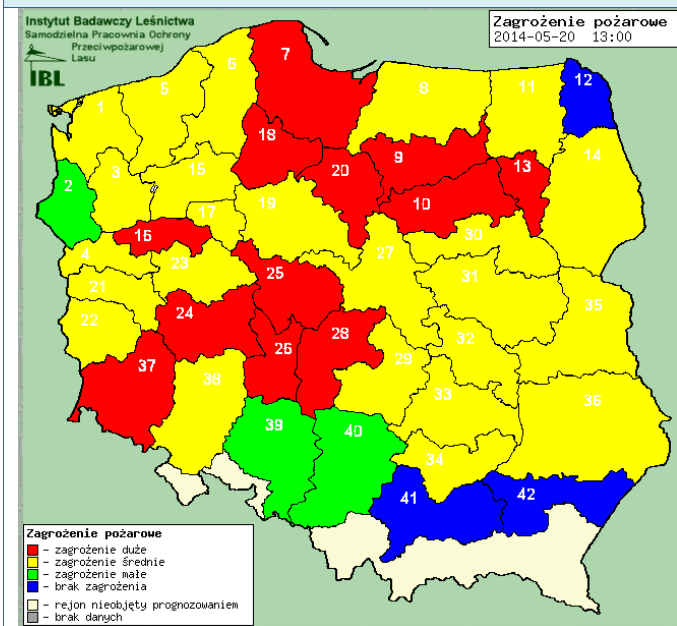


## Prognoza pogody dla Polski na jutro.



## Zagrożenie pożarowe lasów

## Ostrzeżenie meteorologiczne



**Nie obowiązują**

## Ostrzeżenie hydrologiczne



STOPIEŃ	REPR. GRAFICZNA	OPIS
3		stany wody (obserwowane lub prognozowane) ukladają się w strefie powyżej stanów alarmowych - Ha
2		stany wody (obserwowane lub prognozowane) ukladają się w strefie powyżej stanów ostrzegawczych - Ho, lecz poniżej stanów alarmowych - Ha
1		stany wody ukladają się w strefie poniżej stanów ostrzegawczych - Ho, przy czym prognozowany jest gwałtowny przyrost stanu wody przekraczający 100 cm w ciągu 6 godz., 12 godz. lub doby
0		Brak ostrzeżeń

**OSTRZEŻENIE Nr 2**  
Stopień zagrożenia: 3



Biuro: Biuro Prognoz Hydrologicznych Kraków  
Obszar: Województwo mazowieckie  
Ważność: od 2014-05-19 12:00:00 do 2014-05-21 12:00:00  
Przebieg: Na Wiśle wystąpi wzrost stanu wody powyżej stanów alarmowych wywołany przemieszczaniem się fali wezbraniowej.  
Prawdopodobieństwo: 95%  
Uwagi: Brak  
Czas wydania: 2014-05-19 09:00:00  
Synoptyk: Michał Ceran

# OBOWIĄZUJĄCE STANY GOTOWOŚCI PRZECIWPOWODZIOWEJ

Nazwa organu ogłaszającego i odwołującego	Obszar obowiązywania	Pogotowie/alarm przeciwpowodziowy	Data i godzina WPROWADZENIA	Data i godzina ODWOŁANIA
Starosta Lipski	Gminy Chotcza i Solec nad Wisłą	ALARM	18.05.2014 r. od godz. 08.30	Obowiązuje
Wójt Gminy Przyłęk (powiat zwoleniński)	Miejscowości Lucimia i Andrzejów	ALARM	18.05.2014 r. od godz. 15.00	Obowiązuje
Starosta Kozienicki	Gminy: Magnuszew, Sieciechów, Kozienice, Gniewoszków	ALARM	19.05.2014 r. od godz. 09.00	Obowiązuje
Starosta Garwoliński	Gminy: Maciejowice, Wilga	ALARM	18.05.2014 r. od godz. 18.00	Obowiązuje
Starosta Otwocki	Gminy : Sobienie-Jeziory, Karczew, Otwock, Józefów	ALARM	20.05.2014 r. od godz. 00.30	Obowiązuje
Prezydent Miasta Płocka	Miasto Płock	POGOTOWIE	20.05.2014 r. od godz. 10.00	Obowiązuje
Starosta Piaseczyński	Gminy Góra Kalwaria i Konstancin Jeziorna	ALARM	20.05.2014 r. od godz. 06.00	Obowiązuje
Prezydent Miasta Stołecznego Warszawy	Miasto Warszawa	ALARM	20.05.2014 r. od godz. 15.00	Obowiązuje
Starosta Sochaczewski	Gminy Brochów, Iłów i Młodzieszyn	POGOTOWIE	20.05.2014 r. od godz. 15.00	Obowiązuje
Burmistrz Miasta i Gminy Warka	Gmina Warka	POGOTOWIE	20.05.2014 r. od godz. 10.00	Obowiązuje
Starosta Płoński	Gmina Czerwińsk n/Wisłą	POGOTOWIE	20.05.2014 r. od godz. 15.00	Obowiązuje
Burmistrz Łomianek	Gmina Łomianki	POGOTOWIE	20.05.2014 r. od godz. 14.00	Obowiązuje
Starosta Płocki	Gminy Wyszogród, Gąbin, Mała Wieś, Bodzanów, Słupno, Słubice i Nowy Duninów	ALARM	20.05.2014 r. od godz. 21.00	Obowiązuje
Starosta Legionowski	Gminy Jabłonna i Wieliszew	ALARM	20.05.2014 r. od godz. 21.00	Obowiązuje
Starosta Nowodworski	Gminy Czosnów, Leoncin, Nowy Dwór Mazowiecki i Pomiechówek	ALARM	20.05.2014 r. od godz. 23.00	Obowiązuje

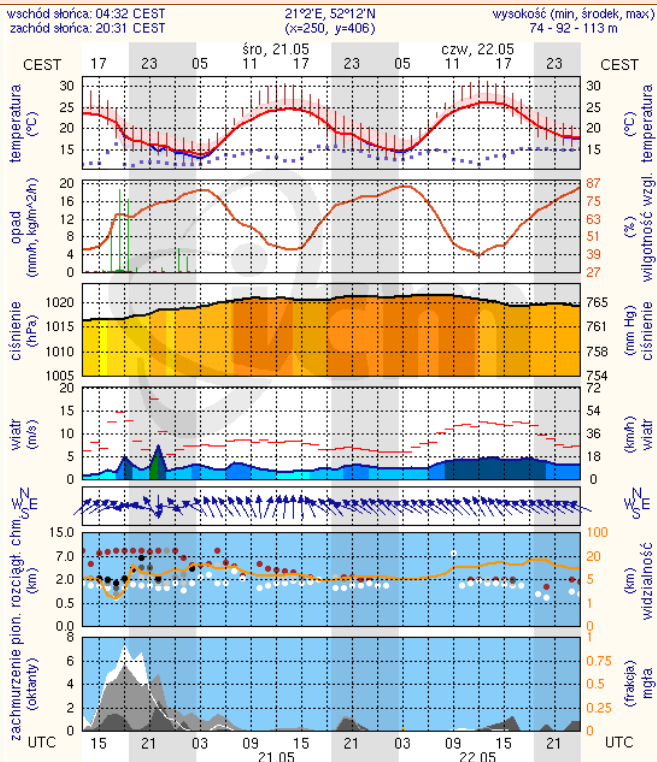
## Stan wody na wodowskazach w dniu 21.05. na godzinę 07.00

Rzeka	Wodowskaz	Stan ostrzeg.	Stan alarmowy	Stan obserwowany	Zmiana stanu (dobowa)	Trend	Stan poprzedni
Wisła	Puławy	450	550	612	-74	↓	686
	Dęblin	400	500	529	-60	↓	589
	Gusin	370	420	451	-13	↓	464
	Warszawa	600	650	697	116	↑	581
	Modlin	650	700	754	177	↑	577
	Wyszogród	500	550	628	149	↑	479
	Kępa Polska	450	500	535	130	↑	405
Pilica	Nowe Miasto n/Pilicą	160	200	120	0	↔	120
	Białobrzegi	200	250	218	-20	↓	238

# METEOROGRAMY

dla głównych miast województwa mazowieckiego:

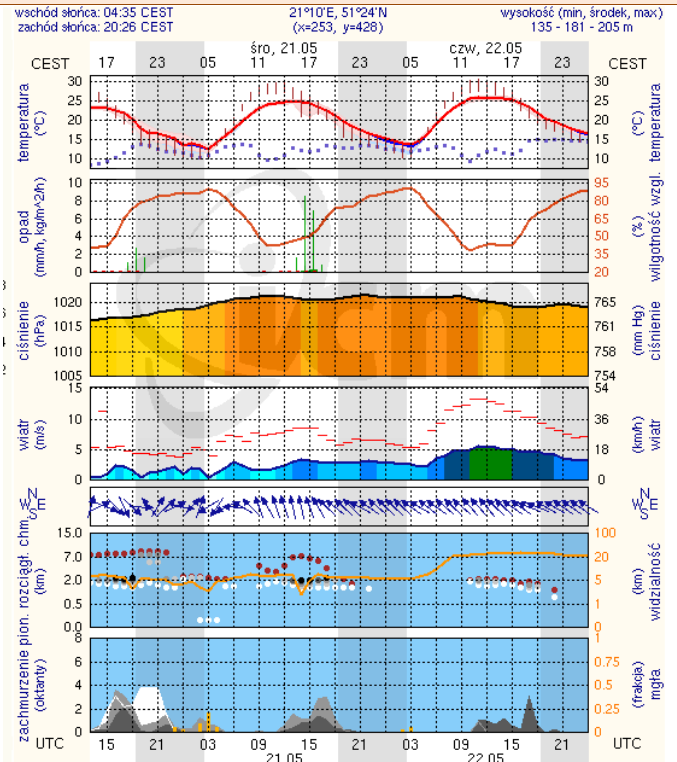
## Warszawa



meteo-um@icm.edu.pl

(C) 2007-2014 ICM, Uniwersytet Warszawski

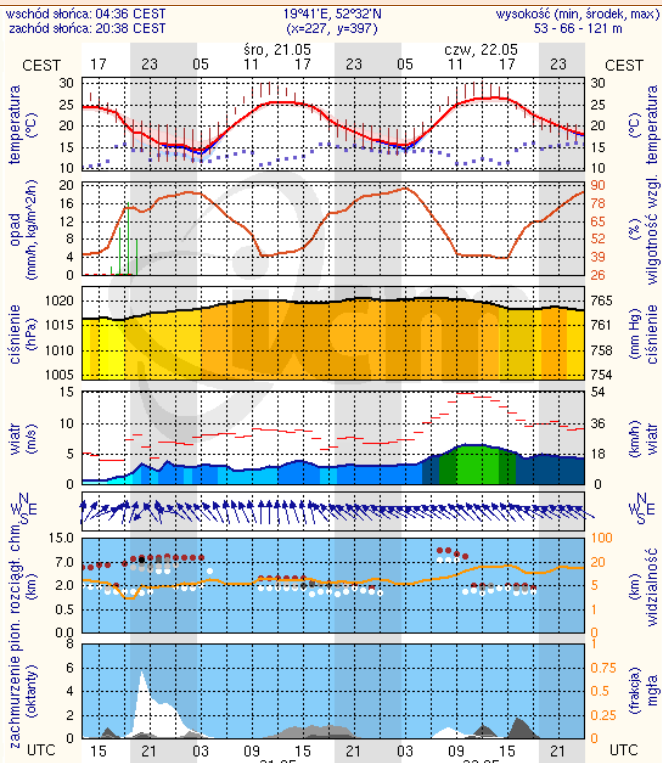
## Radom



meteo-um@icm.edu.pl

(C) 2007-2014 ICM, Uniwersytet Warszawski

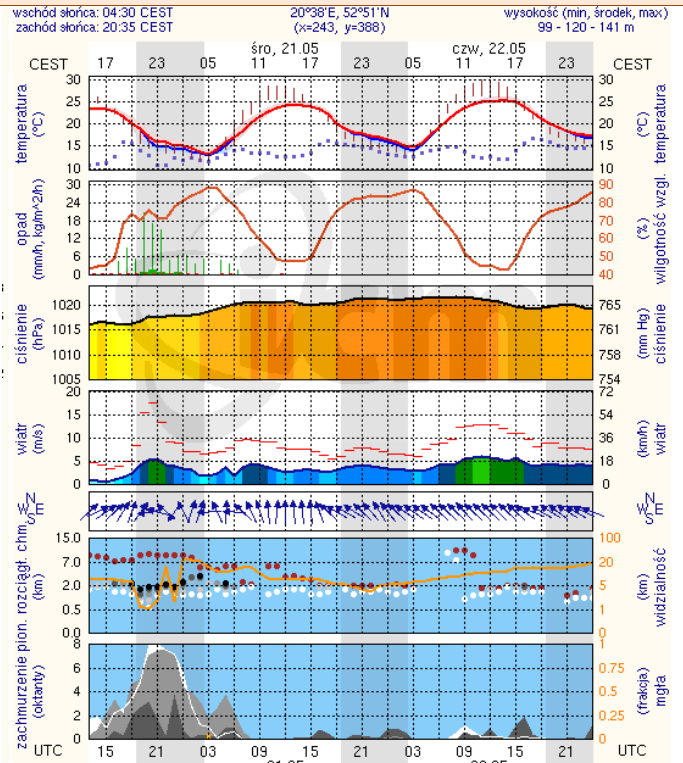
## Płock



meteo-um@icm.edu.pl

(C) 2007-2014 ICM, Uniwersytet Warszawski

## Ciechanów

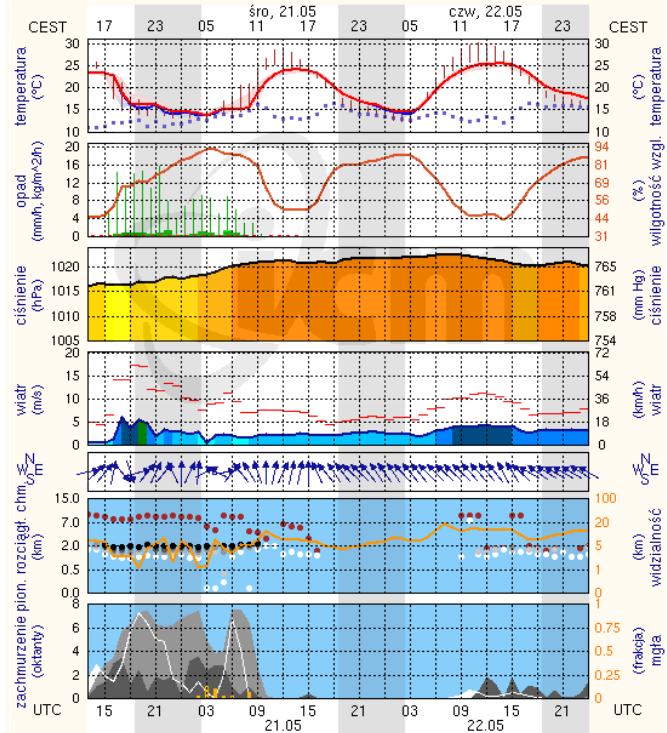


meteo-um@icm.edu.pl

(C) 2007-2014 ICM, Uniwersytet Warszawski

## Ostrołęka

wschód słońca: 04:26 CEST      21°33'E, 53°3'N      wysokość (min, środek, max)  
zachód słońca: 20:33 CEST      (x=258, y=382)      90 - 95 - 123 m

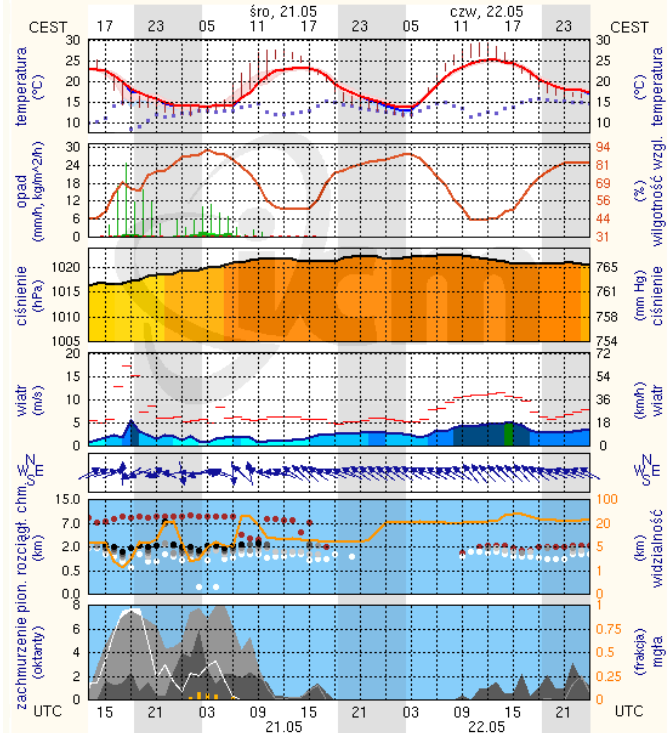


meteo-um@icm.edu.pl

(C) 2007-2014 ICM, Uniwersytet Warszawski

## Siedlce

wschód słońca: 04:27 CEST      22°16'E, 52°10'N      wysokość (min, środek, max)  
zachód słońca: 20:26 CEST      (x=271, y=406)      149 - 164 - 183 m



meteo-um@icm.edu.pl

(C) 2007-2014 ICM, Uniwersytet Warszawski