

BIULETYN INFORMACYJNY NR 139/2014
za okres od 19.05.2014 r. godz. 8.00 do 20.05.2014 r. do godz.8.00




wtorek, 20.05.2014 r.

Najważniejsze zdarzenia z minionej doby



1. **Powiat kozienicki** – wprowadzenie alarm przeciwpowodziowy dla gmin Kozienice, Sieciechów, Magnuszew, Gniewoszków.
2. **Powiat grodzicki** – m. Szczęsne doszło do uszkodzenia gazociągu średniego ciśnienia.
3. **Ostrzeżenie hydrologiczne** - stopień 3 dla obszaru województwa mazowieckiego.
4. **Powiat otwocki** – wprowadzenie pogotowia przeciwpowodziowego dla gmin.....

ZESTAWIENIE DANYCH STATYSTYCZNYCH
za okres: 19.05.2014 r. – 20.05.2014 r.

	KOMENDA STOŁECZNA POLICJI		W analizowanym okresie	Od początku roku
	1) Odnotowano wypadków	Ogółem	5	751
2) Ofiary śmiertelne w wypadkach drogowych/ kolejowych/ lotniczych		0/0/0	42/6/0	
3) Osoby ranne w wypadkach drogowych/kolejowych/lotniczych		7/0/0	810/1/0	
4) Utonięcia /wychłodzenia		0/0	8/7	
	KOMENDA WOJEWÓDZKA POLICJI		W analizowanym okresie	Od początku roku
	1) Odnotowano wypadków	Ogółem	5	665
2) Ofiary śmiertelne w wypadkach drogowych/ kolejowych/ lotniczych		0/0/0	73/5/0	
3) Osoby ranne w wypadkach drogowych/kolejowych/lotniczych		8/0/0	809/0/0	
4) Utonięcia /wychłodzenia		0/0	11/6	
	KOMENDA WOJEWÓDZKA PAŃSTWOWEJ STRAŻY POŻARNEJ		W analizowanym okresie	Od początku roku
	1) Liczba pożarów	ogółem	19	8550
2) Ofiary śmiertelne w pożarach/zaczadzenia		0/0	34/3	
3) Osoby ranne w pożarach/zatrute CO		0/0	153/7	
4) Ilość interwencji związanych z wysokimi stanami wód		23	120	

Od 01.10.2013 r.		UTONIĘCIA
WYCHŁODZENIA	ZATRUCIE CO	
13	15	19

WYKAZ ZGROMADZEŃ PUBLICZNYCH, IMPREZ MASOWYCH I INNYCH WYDARZEŃ w dniu 20.05.2014 r.

Godziny imprezy	Rodzaj imprezy	Miejsce/Trasa	Organizator	Liczba	Uwagi
od godz. 9.00 w dniu 1.05 do godz. 23.59 dnia 23.05	zgromadzenie	przed Sejmem RP od strony ul. Wiejskiej	Stołeczna Inicjatywa Obywatelska	-	-
17.00 – 21.00	zgromadzenie	przed Ambasadą Federacji Rosy	Grupa inicjatywna obywateli Ukrainy	-	-

ZAGROŻENIA ŚRODOWISKA

Wyniki pomiarów zanieczyszczeń powietrza za minioną dobę [w µg/m³] na automatycznych stacjach WIOŚ
w Warszawie:

DATA

18-05-2014



Kalendarz

Prezentuj dane

Stacja	PM10		NO2		CO		O3		SO2-S1		SO2-S24	
	µg/m3	% LV	µg/m3	% LV	µg/m3	% LV	µg/m3	% LV	µg/m3	% LV	µg/m3	% LV
Belsk-IGPAN	31.5	62.39	25.8	12.87	251	2.51	78.8	65.4	6.7	1.91	5.6	4.46
Granica-KPN			8.2	4.09			80.3	66.64	2.4	0.68	1.9	1.51
Legionowo-Zegrzyńska			29.4	14.66			95.7	79.43	14.7	4.19	3.7	2.95
Piastów-Pułaskiego			49.7	24.79			93.3	77.43	5.3	1.51	1.2	0.96
Płock-Gimnazjum			39	19.45	389	3.89	77	63.91	4.7	1.34	1.7	1.35
Płock-Reja	17	33.67	49.9	24.89	422	4.22			3.4	0.97	2.3	1.83
Radom-Tochtermana	21.2	41.99	40.9	20.4	1334	13.34	86.6	71.87	2.7	0.77	1.6	1.28
Siedlce-Konarskiego	18.5	36.64	30.1	15.01	884	8.84	90.3	74.94	2.8	0.8	2.1	1.67
Warszawa-Komunikacyjna	34	67.34	79.1	39.45	1422	14.22						
Warszawa-Marszałkowska			117.3	58.51	1476	14.76						
Warszawa-Podleśna							88	73.04				
Warszawa-Targówek	12.3	24.36	43.8	21.85	725	7.25	88.2	73.2	5	1.43	1.9	1.51
Warszawa-Ursynów	17.4	34.46	66.5	33.17			92.9	77.1	10.6	3.02	3	2.39
Żyrardów-Roosevelta	19.8	39.22	30	14.96					3.6	1.03	2.5	1.99

LEGENDA:

Bardzo nisko
Nisko
Średnio
Wysoko
Bardzo wysoko
Próg alarmowy
Brak pomiaru

Powyzsza tabela przedstawia następujące parametry dla poprzedniej doby wskazanej w tabeli:

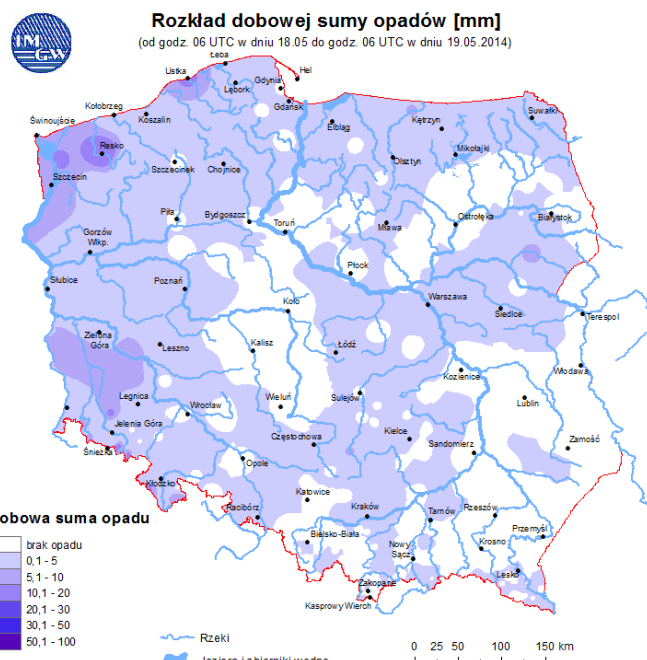
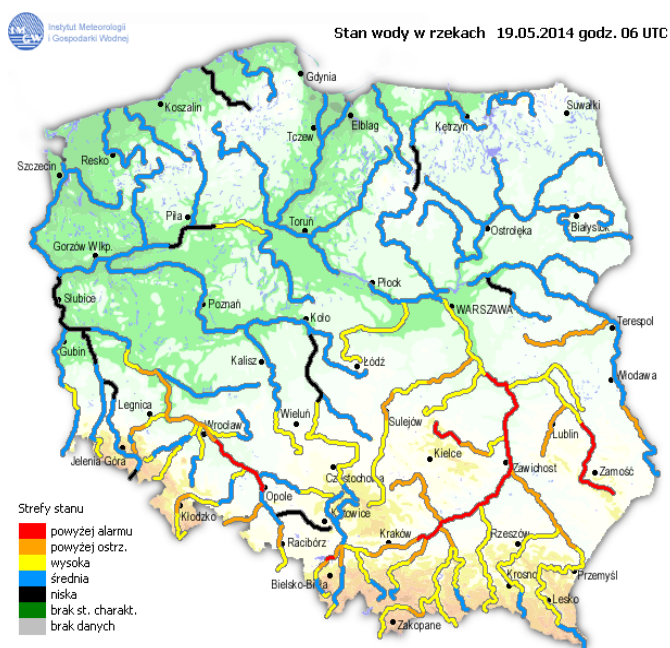
O₃ - maksymalna średnia 8-godzinna
CO - maksymalna średnia 8-godzinna
NO₂ - maksymalna średnia 1-godzinna
SO₂-S1 - maksymalna średnia 1-godzinna
SO₂-S24 - średnia 24-godzinna
PM10 - średnia 24-godzinna

INFORMACJE HYDROLOGICZNO – METEOROLOGICZNE

źródło : IMGW - PIB

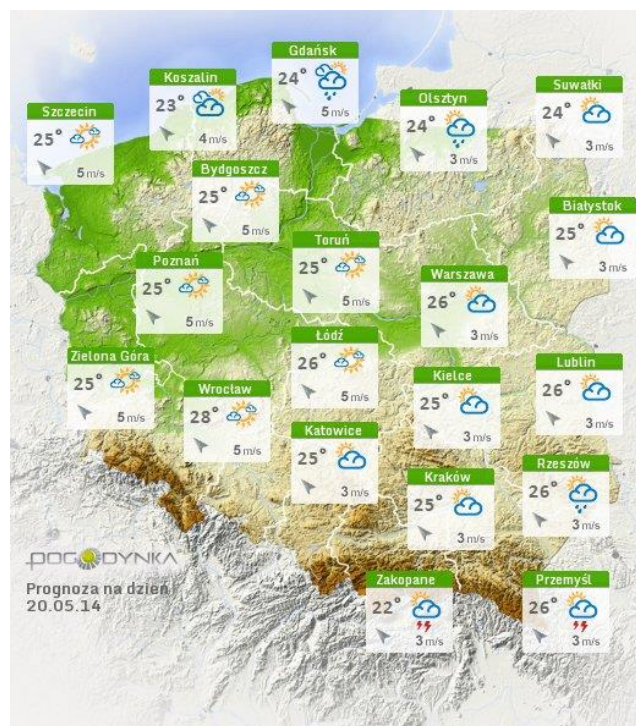
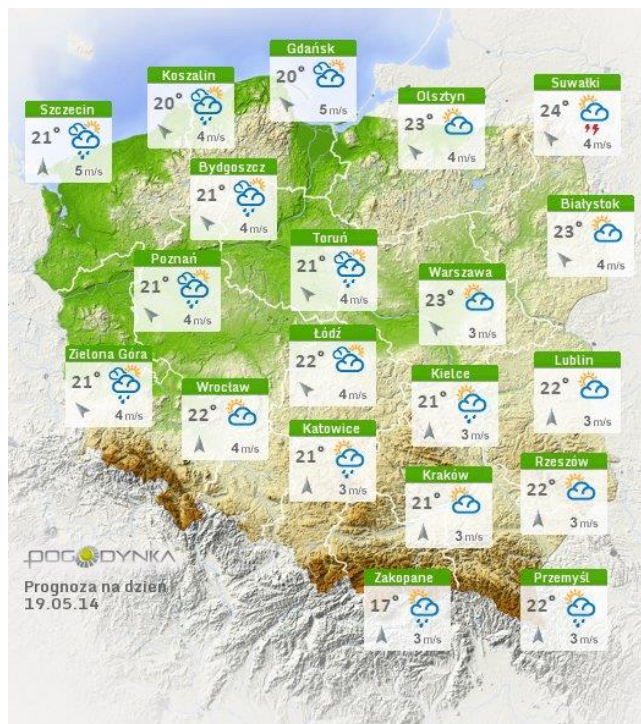
Stan wody na głównych rzekach Polski

Rozkład dobowej suma opadów



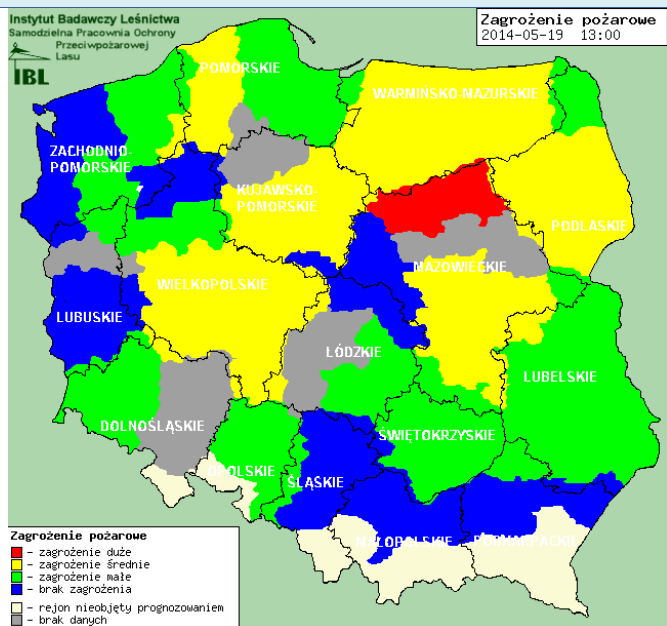
Prognoza pogody dla Polski na dziś.

Prognoza pogody dla Polski na jutro.



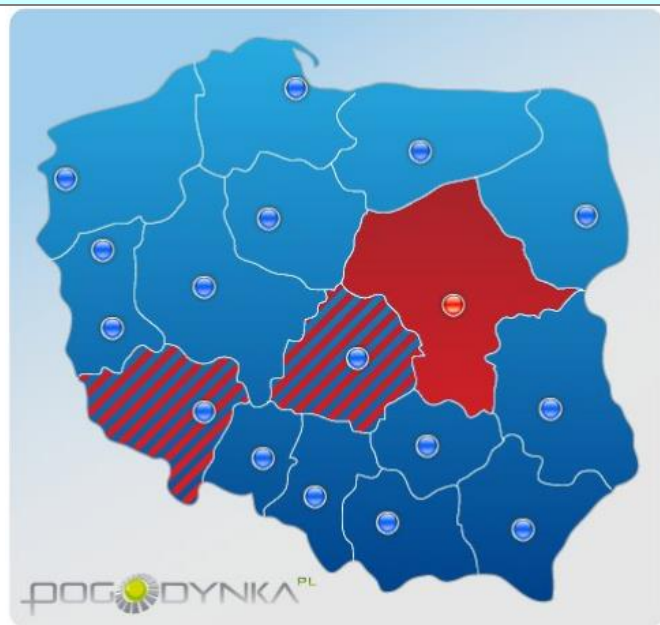
Zagrożenie pożarowe lasów

Ostrzeżenie meteorologiczne



Nie obowiązują

Ostrzeżenie hydrologiczne



OSTRZEŻENIE Nr 2
Stopień zagrożenia: 3



Biuro: Biuro Prognoz Hydrologicznych Kraków
Obszar: Województwo mazowieckie
Ważność: od 2014-05-19 12:00:00 do 2014-05-21 12:00:00
Przebieg: Na Wiśle wystąpi wzrost stanu wody powyżej stanów alarmowych wywołany przemieszczaniem się fali wezbraniowej.
Prawdopodobieństwo: 95%
Uwagi: Brak
Czas wydania: 2014-05-19 09:00:00
Synoptyk: Michał Ceran

STOPIEN	REPR. GRAFICZNA	OPIS
3		stany wody (obserwowane lub prognozowane) układają się w strefie powyżej stanów alarmowych - Ha
2		stany wody (obserwowane lub prognozowane) układają się w strefie powyżej stanów ostrzegawczych - Ho lecz poniżej stanów alarmowych - Ha
1		stany wody układają się w strefie poniżej stanów ostrzegawczych - Ho, przy czym prognozowany jest gwałtowny przyrost stanu wody przekraczający 100 cm w ciągu 6 godz., 12 godz. lub doby
0		Brak ostrzeżeń

OBOWIĄZUJĄCE STANY GOTOWOŚCI PRZECIWPOWODZIOWEJ

Nazwa organu ogłaszającego i odwołującego	Obszar obowiązywania	Pogotowie/alarm przeciwpowodziowy	Data i godzina WPROWADZENIA	Data i godzina ODWOŁANIA
Wójt Gminy Przylęk (powiat zwoleński)	Miejscowości Lucimia i Andrzejów	POGOTOWIE	17.05.2014 r. od godz. 15.00	Zmieniono na ALARM 19.05.2014 r. od godz. 15.00
Starosta Lipski	Gminy Chotcza i Solec nad Wisłą	POGOTOWIE	17.05.2014 r. od godz. 15.00	Obowiązuje
Starosta Lipski	Gminy Chotcza i Solec nad Wisłą	ALARM	18.05.2014 r. od godz. 08.30	Obowiązuje
Wójt Gminy Przylęk (powiat zwoleński)	Miejscowości Lucimia i Andrzejów	ALARM	18.05.2014 r. od godz. 15.00	Obowiązuje
Starosta Kozienicki	Gminy: Magnuszew, Sieciechów, Kozienice, Gniewoszków	POGOTOWIE	18.05.2014 r. od godz. 15.00	Zmieniono na ALARM 19.05.2014 r. od godz. 09.00
Starosta Kozienicki	Gminy: Magnuszew, Sieciechów, Kozienice, Gniewoszków	ALARM	19.05.2014 r. od godz. 09.00	Obowiązuje
Starosta Garwoliński	Gminy: Maciejowice, Wilga	ALARM	18.05.2014 r. od godz. 18.00	Obowiązuje
Starosta Otwocki	Gminy : Sobienie-Jeziory, Karczew, Otwock, Józefów	POGOTOWIE	19.05.2014 r. od godz. 19.00	Obowiązuje

STAN RZEK NA TERENIE WOJEWÓDZTWA MAZOWIECKIEGO

na

dzień 20.05.2014 r. godz. 07.00

Rzeka	Wodowskaz		Stan aktualny [cm]	Dobowa zmiana stanu	Stan poprzedni	Stan ostrzeg.	Stan alarmowy
Wisła	Kępa Polska	▼	341	38	303	450	500
	Modlin	▼	463	41	422	650	700
	Wychódzc	▼	422	35	387	b.d	b.d
	Wyszogród	▼	409	31	378	500	550
	Gusin	▼	266	63	203	370	420
	Warszawa	▼	343	82	261	600	650
	Warszawa Nadwilanówka	▼	465	99	366	750	800
Pilica	Nowe Miasto	▼	138	18	120	160	200
	Białobrzegi	▼	225	26	199	200	250
Bug	Małkinia	▼	205	9	196	b.d	b.d
	Wyszaków	▼	272	8	264	400	450
	Popowo	▼	273	5	268	b.d	b.d
Liwiec	Łochów	▼	140	-7	147	300	350
	Zalowie-Piegawki	▼	184	4	180	220	270
Narew	Ostrołęka	▼	139	3	136	360	380
	Zambski Kościelne	▼	215	0	215	420	480
	Orzechowo	▼	193	-6	199	320	400
Wkra	Borkowo	▼	141	8	133	280	300
	Trzciniec	▼	181	5	176	280	330
Radomka	Rogożek	▼	248	12	236	330	380
Drzewiczka	Odrzywół	▼	261	24	237	b.d	b.d
Świder	Wólka Mładzka	▼	131	14	117	210	300
Jeziorka	Piaseczno 2	▼	255	9	246	300	350
Szkwa	Szkwa	▼	375	100	275	b.d	b.d
Rozoga	Walery	▼	170	3	167	b.d	b.d
Omulew	Białobrzeg Bliższy	▼	93	-1	94	180	220
Orz	Czarnowo	▼	145	14	131	b.d	b.d
Orzyc	Maków Mazowiecki	▼	166	-6	172	370	390
Mławka	Szereńsk	▼	69	5	64	130	180
Bzura	Żuków	▼	170	24	146	b.d	b.d
Utrata	Krubice	▼	140	-15	155	220	280

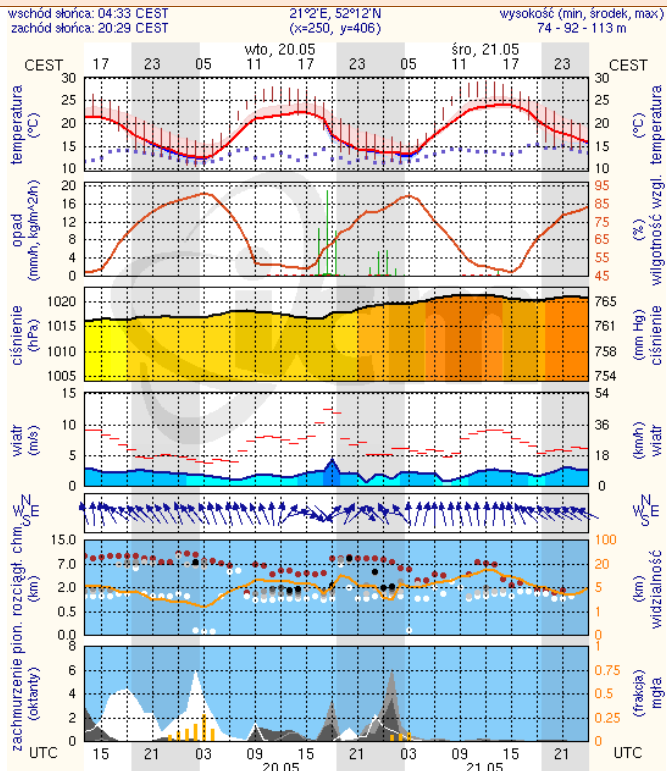
LEGENDA

▼	przekroczenie stany alarmowego	0	▼	strefa stanów średnich	16
▼	przekroczenie stanu ostrzegawczego	1	▼	strefa stanów niskich	1
▼	strefa stanów wysokich	8	▼	brak stanów charakterystycznych	5

METEOROGRAMY

dla głównych miast województwa mazowieckiego:

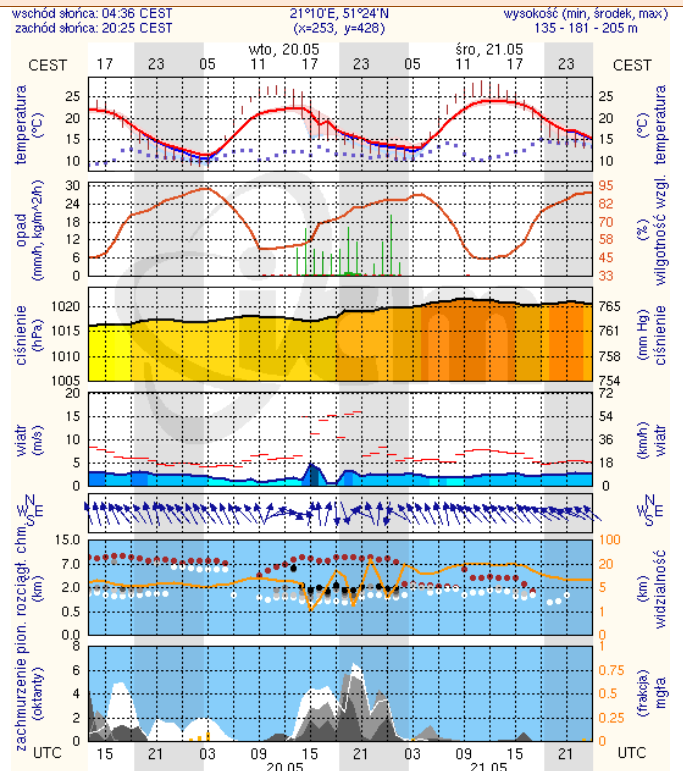
Warszawa



meteo-um@icm.edu.pl

(C) 2007-2014 ICM, Uniwersytet Warszawski

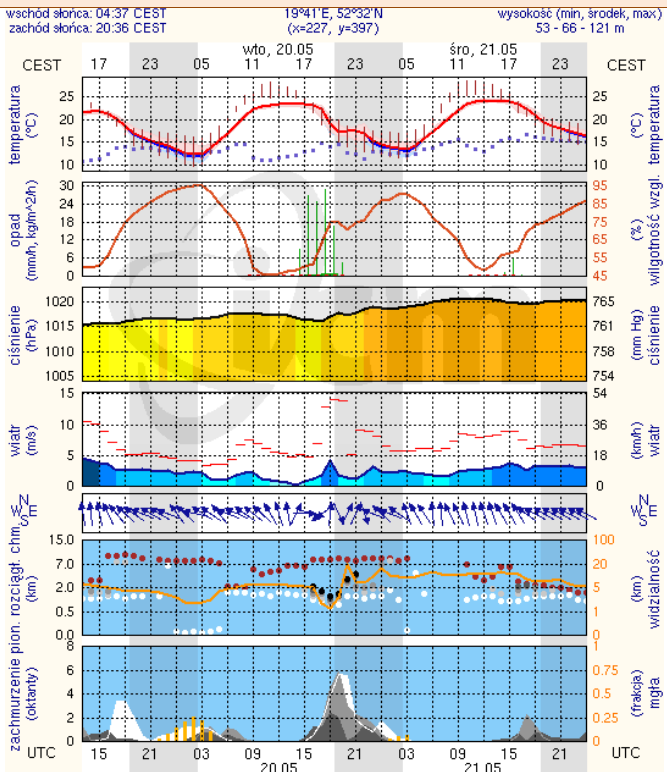
Radom



meteo-um@icm.edu.pl

(C) 2007-2014 ICM, Uniwersytet Warszawski

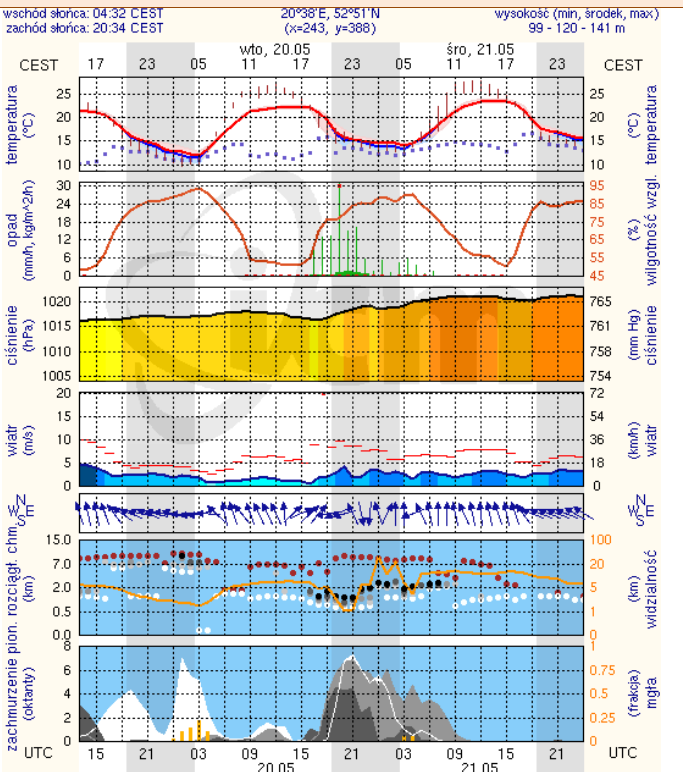
Płock



meteo-um@icm.edu.pl

(C) 2007-2014 ICM, Uniwersytet Warszawski

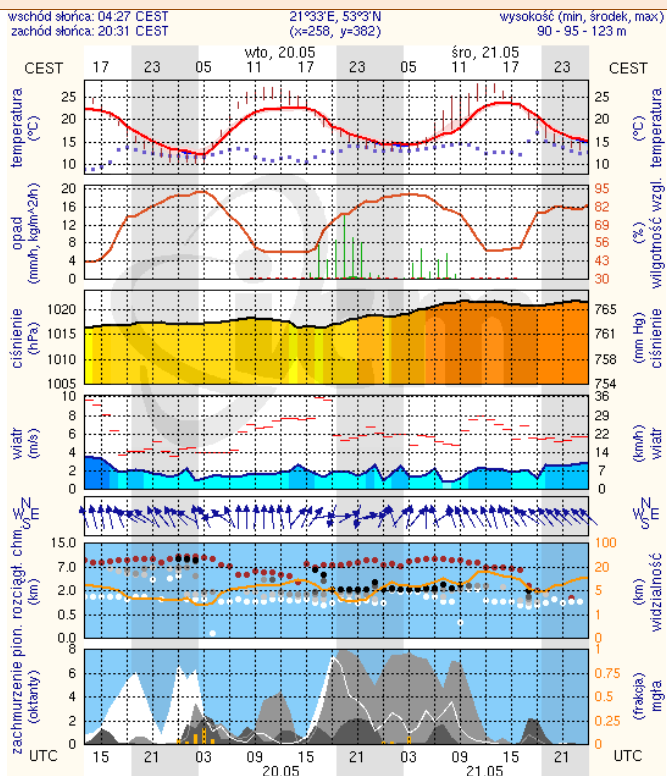
Ciechanów



meteo-um@icm.edu.pl

(C) 2007-2014 ICM, Uniwersytet Warszawski

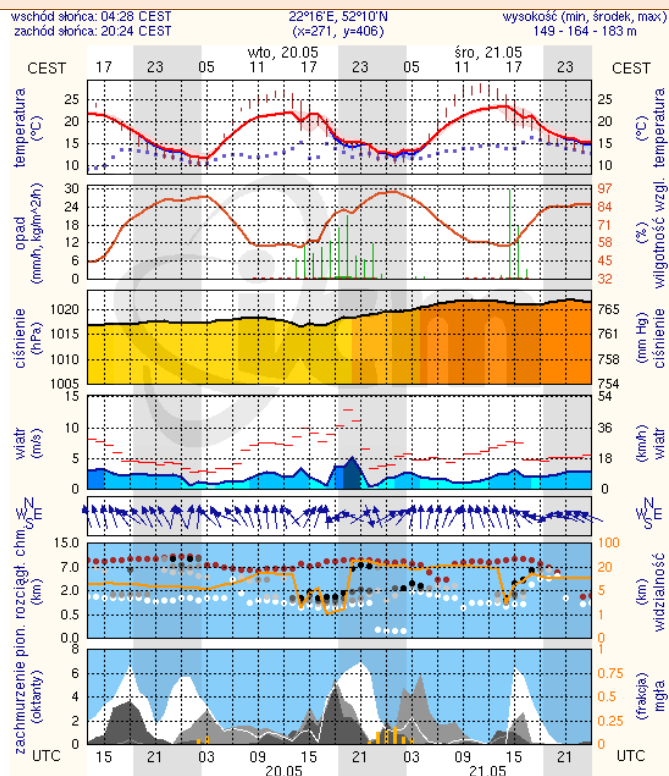
Ostrołęka



meteo-um@icm.edu.pl

(C) 2007-2014 ICM, Uniwersytet Warszawski

Siedlce



meteo-um@icm.edu.pl

(C) 2007-2014 ICM, Uniwersytet Warszawski