

BIULETYN INFORMACYJNY NR 135/2014
za okres od 15.05.2014 r. godz. 8.00 do 16.05.2014 r. do godz.8.00




piątek, 16.05.2014 r.



Najważniejsze zdarzenia z minionej doby

1. **Strzeniówka (pow. pruszkowski)** – wypadek drogowy, 1 ofiara śmiertelna, 3 ranne.
2. **Kępina (pow. grójecki)** – przewrócony samochód ciężarowy.
3. **Warszawa** – wypadek samochodu ciężarowego.
4. **Warszawa** – śmierć kobiety uderzonej konarem drzewa.
5. **IMGW** – komunikat meteorologiczny.

ZESTAWIENIE DANYCH STATYSTYCZNYCH
za okres: 15.05.2014 r. – 16.05.2014 r.

	KOMENDA STOŁECZNA POLICJI		W analizowanym okresie	Od początku roku
	1) Odnotowano wypadków	Ogółem	6	735
2) Ofiary śmiertelne w wypadkach drogowych/ kolejowych/ lotniczych		0/0/0	42/6/0	
3) Osoby ranne w wypadkach drogowych/kolejowych/lotniczych		10/0/0	789/1/0	
4) Utonięcia /wychłodzenia		0/0	8/7	
	KOMENDA WOJEWÓDZKA POLICJI		W analizowanym okresie	Od początku roku
	1) Odnotowano wypadków	Ogółem	6	655
2) Ofiary śmiertelne w wypadkach drogowych/ kolejowych/ lotniczych		1/0/0	72/4/0	
3) Osoby ranne w wypadkach drogowych/kolejowych/lotniczych		7/0/0	794/0/0	
4) Utonięcia /wychłodzenia		0/0	11/6	
	KOMENDA WOJEWÓDZKA PAŃSTWOWEJ STRAŻY POŻARNEJ		W analizowanym okresie	Od początku roku
	1) Liczba pożarów	ogółem	62	8487
2) Ofiary śmiertelne w pożarach/zaczadzenia		0/0	34/3	
3) Osoby ranne w pożarach/zatrute CO		1/0	152/7	

Od 01.10.2013 r.		UTONIĘCIA
WYCHŁODZENIA	ZATRUCIE CO	
13	15	19

WYKAZ ZGROMADZEŃ PUBLICZNYCH, IMPREZ MASOWYCH I INNYCH WYDARZEŃ w dniu 16.05.2014 r.

Godziny imprezy	Rodzaj imprezy	Miejsce/Trasa	Organizator	Liczba	Uwagi
20.00 – 22.00	zgromadzenie	przed Ambasadą USA, Al. Ujazdowskie 29/31	Komitet Wyborczy Partii Zieloni	-	-
od godz. 9.00 w dniu 1.05 do godz. 23.59 dnia 23.05	zgromadzenie	przed Sejmem RP od strony ul. Wiejskiej	Stołeczna Inicjatywa Obywatelska	-	-

ZAGROŻENIA ŚRODOWISKA

Wyniki pomiarów zanieczyszczeń powietrza za minioną dobę [w $\mu\text{g}/\text{m}^3$] na automatycznych stacjach WIOŚ
w Warszawie:

DATA	15-05-2014		<	>	Kalendarz	Prezentuj dane							
Stacja	PM10		NO2		CO		O3		SO2-S1		SO2-S24		
	$\mu\text{g}/\text{m}^3$	% LV	$\mu\text{g}/\text{m}^3$	% LV	$\mu\text{g}/\text{m}^3$	% LV	$\mu\text{g}/\text{m}^3$	% LV	$\mu\text{g}/\text{m}^3$	% LV	$\mu\text{g}/\text{m}^3$	% LV	
Belsk-IGPAN	34.2	67.74	16.8	8.38	306	3.06	82.1	68.14	8.8	2.51	5.3	4.22	
Granica-KPN			3.7	1.85			82.8	68.72	2.2	0.63	2	1.59	
Legionowo-Zegrzyńska			10.6	5.29			82.9	68.8	5	1.43	2.3	1.83	
Piastów-Pułaskiego			20.5	10.22			82.2	68.22	2.5	0.71	0.8	0.64	
Płock-Gimnazjum			12.5	6.23	157	1.57	73.5	61	29.4	8.39	7.9	6.3	
Płock-Reja	16.4	32.48	12.6	6.28	186	1.86			1.9	0.54	1.5	1.2	
Radom-Tochtermana	15.7	31.1	20.1	10.03	616	6.16	78.8	65.4	21.4	6.11	3	2.39	
Siedlce-Konarskiego	14.6	28.92	7.7	3.84	630	6.3	86.6	71.87	3.2	0.91	2.1	1.67	
Warszawa-Komunikacyjna	31.2	61.79	51	25.44	790	7.9							
Warszawa-Marszałkowska			76.5	38.16	782	7.82							
Warszawa-Podleśna							81.4	67.56					
Warszawa-Targówek	10.4	20.6	17.8	8.88	315	3.15	76.5	63.49	5	1.43	2.5	1.99	
Warszawa-Ursynów	14.8	29.31	27.9	13.92			75.5	62.66	6.4	1.83	2.3	1.83	
Żyrardów-Roosevelta	15.9	31.49	11.5	5.74					1.8	0.51	0.7	0.56	

LEGENDA:

Bardzo nisko
Nisko
Średnio
Wysoko
Bardzo wysoko
Próg alarmowy
Brak pomiaru

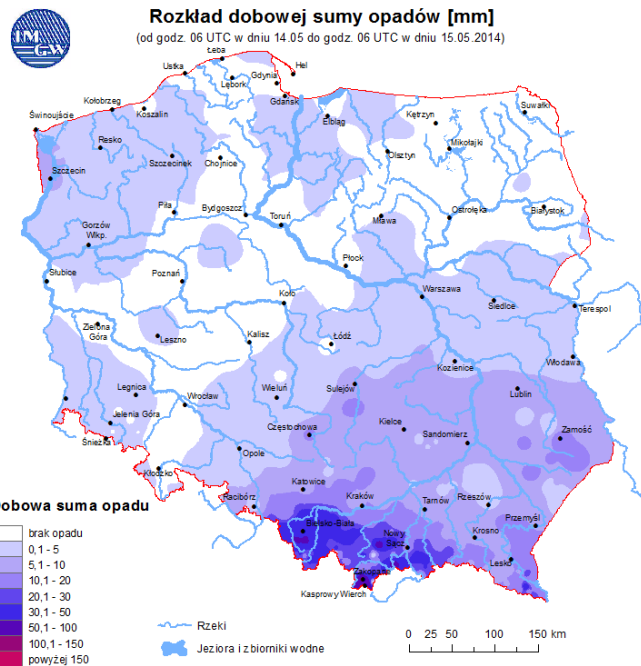
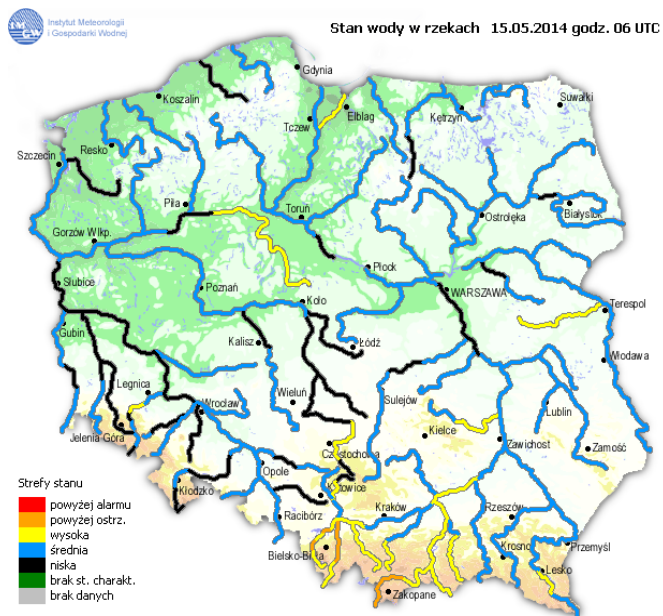
Powyższa tabela przedstawia następujące parametry dla poprzedniej doby wskazanej w tabeli:

O₃ - maksymalna średnia 8-godzinna
CO - maksymalna średnia 8-godzinna
NO₂ - maksymalna średnia 1-godzinna
SO₂-S1 - maksymalna średnia 1-godzinna
SO₂-S24 - średnia 24-godzinna
PM10 - średnia 24-godzinna

INFORMACJE HYDROLOGICZNO - METEOROLOGICZNE

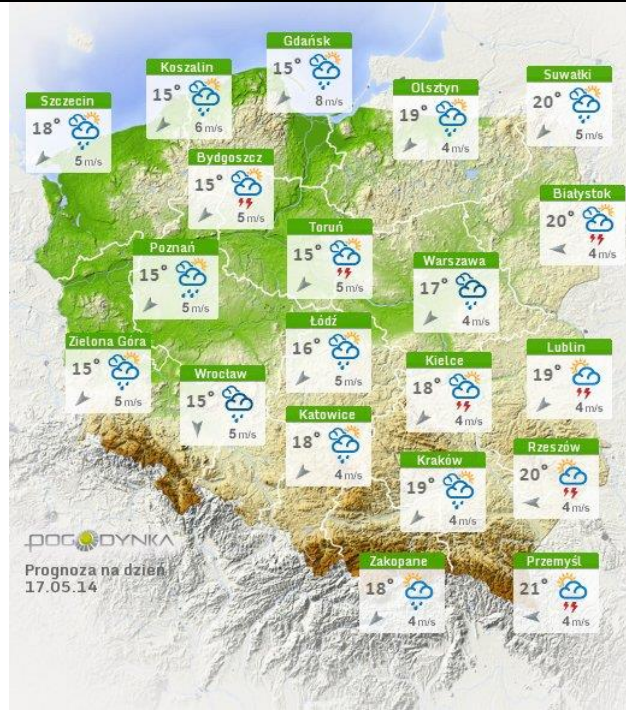
Stan wody na głównych rzekach Polski

Rozkład dobowej suma opadów



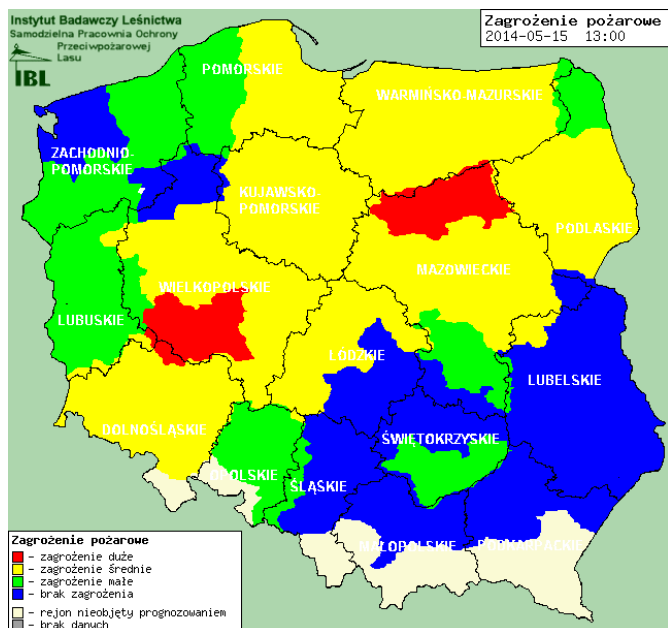
Prognoza pogody dla Polski na dziś.

Prognoza pogody dla Polski na jutro.



Zagrożenie pożarowe lasów

Komunikat meteorologiczny nr 1



Odniesienie: dotyczy ostrzeżenia nr 31 wydanego o godz.

14:27 Obszar: woj. mazowieckie

Stan obserwowany: Opady deszczu występują już na przeważającym obszarze województwa. Najwyższa suma opadu zanotowana została do tej pory w Dąbrówce Starej i wyniosła około 11 mm. Na posterunkach opadowych w miejscowościach położonych na północy województwa świętokrzyskiego sumy opadów osiągają 20-30 mm, dlatego też bardzo prawdopodobne jest, że na południu województwa mazowieckiego także wystąpiły sumy opadów tego rzędu, jednak nie zostały one zmierzone ze względu na rzadką sieć pomiarową w tym obszarze.

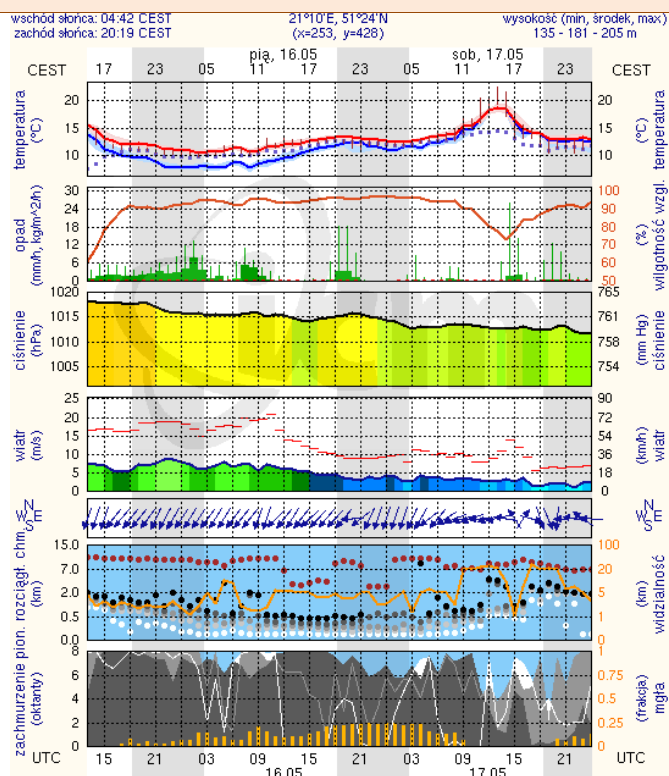
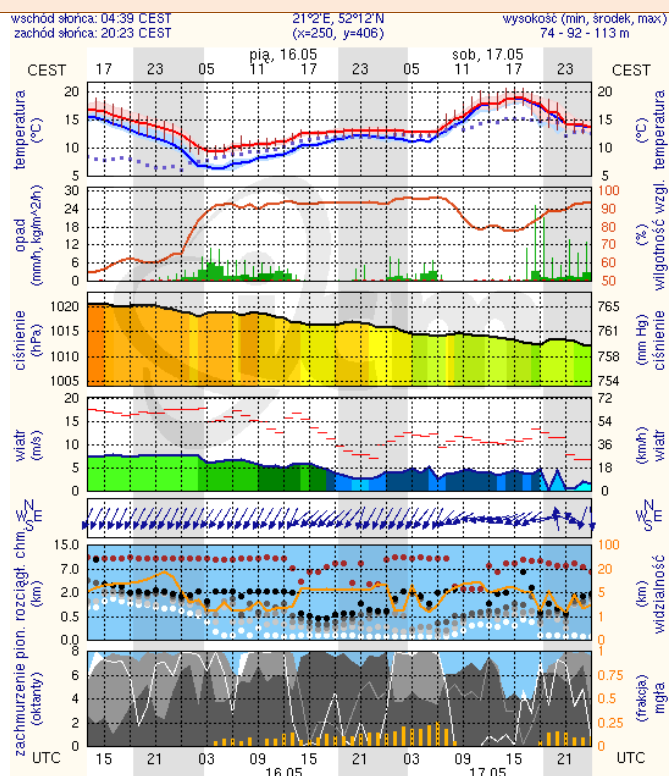
Przewidywany rozwój zjawisk: Strefa opadów będzie się utrzymywała nad województwem mazowieckim przez cały dzień i nadchodzącą noc. Dobowe sumy opadów osiągną 10-25 mm, lokalnie 35 mm.

METEOROGRAMY

dla głównych miast województwa mazowieckiego:

Warszawa

Radom



meteo-um@icm.edu.pl

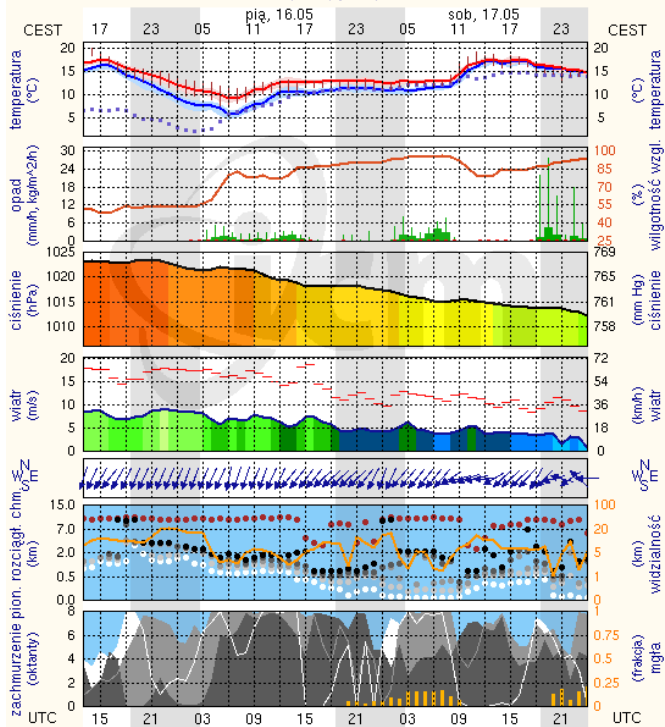
(C) 2007-2014 ICM, Uniwersytet Warszawski

meteo-um@icm.edu.pl

(C) 2007-2014 ICM, Uniwersytet Warszawski

Płock

wschód słońca: 04:43 CEST 19°41'E, 52°32'N wysokość (min, środek, max):
zachód słońca: 20:30 CEST (x=227, y=397) 53 - 66 - 121 m

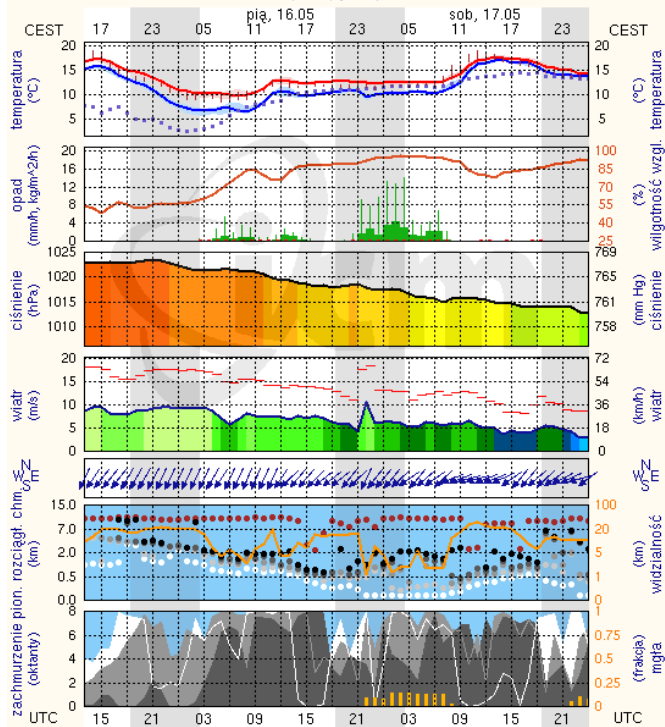


meteo-um@icm.edu.pl

(C) 2007-2014 ICM, Uniwersytet Warszawski

Ciechanów

wschód słońca: 04:37 CEST 20°38'E, 52°51'N wysokość (min, środek, max):
zachód słońca: 20:27 CEST (x=243, y=388) 99 - 120 - 141 m

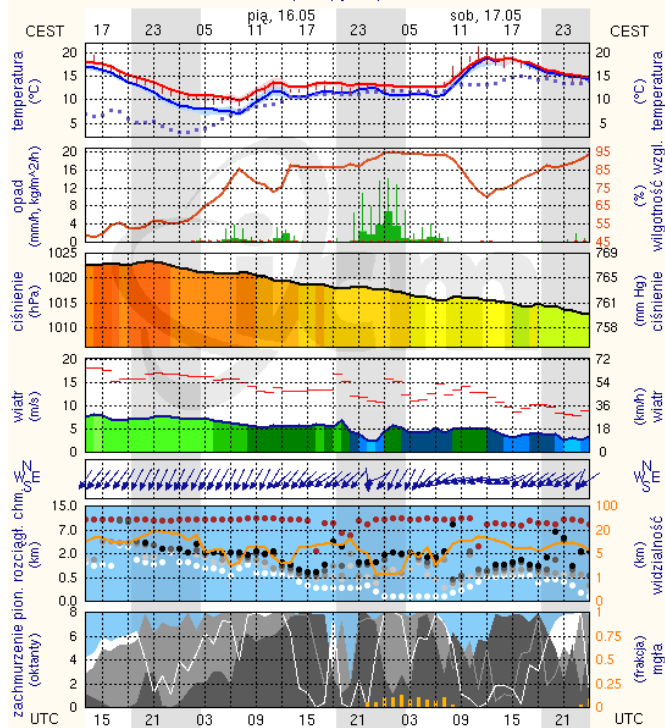


meteo-um@icm.edu.pl

(C) 2007-2014 ICM, Uniwersytet Warszawski

Ostrołęka

wschód słońca: 04:33 CEST 21°33'E, 53°3'N wysokość (min, środek, max):
zachód słońca: 20:25 CEST (x=258, y=382) 90 - 95 - 123 m

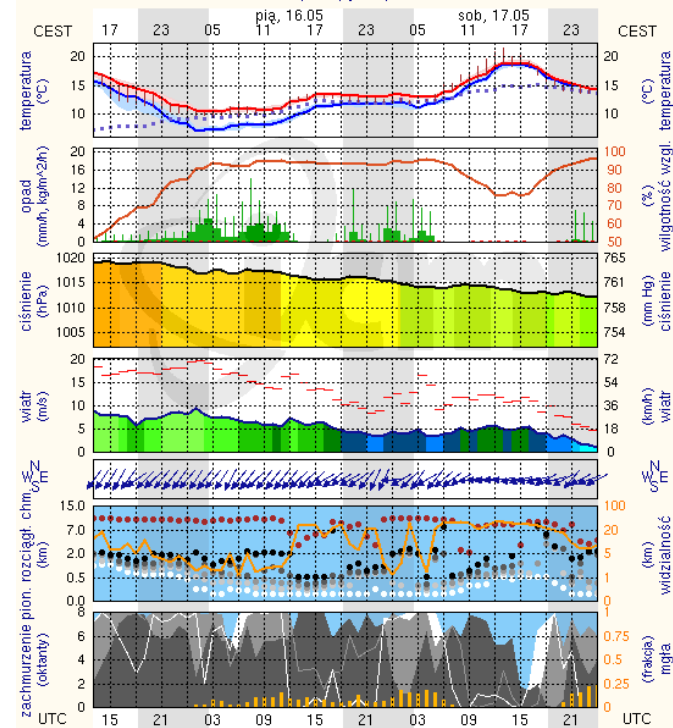


meteo-um@icm.edu.pl

(C) 2007-2014 ICM, Uniwersytet Warszawski

Siedlce

wschód słońca: 04:34 CEST 22°16'E, 52°10'N wysokość (min, środek, max):
zachód słońca: 20:18 CEST (x=271, y=406) 149 - 164 - 183 m



meteo-um@icm.edu.pl

(C) 2007-2014 ICM, Uniwersytet Warszawski