

**BIULETYN INFORMACYJNY NR 134/2014**  
za okres od 14.05.2014 r. godz. 8.00 do 15.05.2014 r. do godz.8.00




czwartek, 15.05.2014 r.

**Najważniejsze zdarzenia z minionej doby**



1. Warszawa – sprawdzenie pirotechniczne w 10 ministerstwach po porannych informacjach o podłożonych ładunkach wybuchowych.
2. m. Stary Szelków (pow. makowski) – pożar hali magazynowej o pow. około 1000 m<sup>2</sup>.
3. Warszawa, ul. Skwer Wyszyńskiego 4 – pożar mieszkania na 10 piętrze, jedna ofiara śmiertelna.

**ZESTAWIENIE DANYCH STATYSTYCZNYCH**  
za okres: 14.05.2014 r. – 15.05.2014 r.

	KOMENDA STOŁECZNA POLICJI		W analizowanym okresie	Od początku roku
	1) Odnotowano wypadków	Ogółem	8	729
2) Ofiary śmiertelne w wypadkach drogowych/ kolejowych/ lotniczych		0/0/0	42/6/0	
3) Osoby ranne w wypadkach drogowych/kolejowych/lotniczych		9/0/0	779/1/0	
4) Utonięcia /wychłodzenia		0/0	8/7	
	KOMENDA WOJEWÓDZKA POLICJI		W analizowanym okresie	Od początku roku
	1) Odnotowano wypadków	Ogółem	7	649
2) Ofiary śmiertelne w wypadkach drogowych/ kolejowych/ lotniczych		2/0/0	71/4/0	
3) Osoby ranne w wypadkach drogowych/kolejowych/lotniczych		5/0/0	787/0/0	
4) Utonięcia /wychłodzenia		0/0	11/6	
	KOMENDA WOJEWÓDZKA PAŃSTWOWEJ STRAŻY POŻARNEJ		W analizowanym okresie	Od początku roku
	1) Liczba pożarów	ogółem	30	8425
2) Ofiary śmiertelne w pożarach/zaczadzenia		1/0	34/3	
3) Osoby ranne w pożarach/zatrute CO		1/0	151/7	

Od 01.10.2013 r.		UTONIĘCIA
WYCHŁODZENIA	ZATRUCIE CO	
13	15	19

## WYKAZ ZGROMADZEŃ PUBLICZNYCH, IMPREZ MASOWYCH I INNYCH WYDARZEŃ w dniu 15.05.2014 r.

Godziny imprezy	Rodzaj imprezy	Miejsce/Trasa	Organizator	Liczba	Uwagi
0.00-24.00	zgromadzenie	teren przylegający do Ambasady Kanady przy ul. Wiejskiej	Stołeczna Inicjatywa Obywatelska i Ruch Oporu	powyżej 500	zgromadzenie mające na celu wyrażenie niezadowolenia społecznego, planowane jest złożenie wielu petycji
9.00-16.00	dyplomatyczna	Chopina 4/8, Ambasada Republiki Finlandii	Ambasada Republiki Finlandii	-	wybory do Parlamentu Europejskiego
15.00-23.00	rozrywkowa	Batorego 10, stadion sportowy Politechniki Warszawskiej "Syrenka"	Politechnika Warszawska	15000	Juwenalia studentów Politechniki Warszawskiej
15.30-2.00	masowa artystyczno - rozrywkowa	Ziemińskiego, stadion Akademii Obrony Narodowej	Akademia Obrony Narodowej	5000	Majowe Wibracje 2014

## ZAGROŻENIA ŚRODOWISKA

Wyniki pomiarów zanieczyszczeń powietrza za minioną dobę [w  $\mu\text{g}/\text{m}^3$ ] na automatycznych stacjach WIOŚ w Warszawie:

DATA	14-05-2014		<	>	Kalendarz	Prezentuj dane							
Stacja	PM10		NO2		CO		O3		SO2-S1		SO2-S24		
	$\mu\text{g}/\text{m}^3$	% LV	$\mu\text{g}/\text{m}^3$	% LV	$\mu\text{g}/\text{m}^3$	% LV	$\mu\text{g}/\text{m}^3$	% LV	$\mu\text{g}/\text{m}^3$	% LV	$\mu\text{g}/\text{m}^3$	% LV	
Belsk-IGPAN	30.4	60.21	15.6	7.78	284	2.84	86.5	71.79	7.5	2.14	5.5	4.38	
Granica-KPN			7.1	3.54			80.3	66.64	3.8	1.08	2.2	1.75	
Legionowo-Zegrzyńska			25	12.47			84.5	70.13	2.2	0.63	0.8	0.64	
Piastów-Pułaskiego			55.2	27.53			87.7	72.79	1.5	0.43	0.6	0.48	
Płock-Gimnazjum			34.3	17.11	279	2.79	76.5	63.49	51.9	14.81	9.9	7.89	
Płock-Reja	17.3	34.26	33.2	16.56	298	2.98			33.3	9.5	6.5	5.18	
Radom-Tochtermana	17.5	34.66	42.4	21.15	702	7.02	67.5	56.02	14.6	4.17	6.1	4.86	
Siedlce-Konarskiego	18.3	36.24	38.4	19.15	640	6.4	83.4	69.22	8	2.28	2.9	2.31	
Warszawa-Komunikacyjna	43.8	86.75	125.8	62.75	978	9.78							
Warszawa-Marszałkowska			110.9	55.31	851	8.51							
Warszawa-Podleśna							82.8	68.72					
Warszawa-Targówek	13	25.75	42.1	21	417	4.17	76.3	63.32	3.3	0.94	1.8	1.43	
Warszawa-Ursynów	18	35.65	57.7	28.78			81.3	67.47	9.4	2.68	3.6	2.87	
Żyrardów-Roosevelta	18.7	37.04	38.4	19.15					6.3	1.8	1.6	1.28	

### LEGENDA:

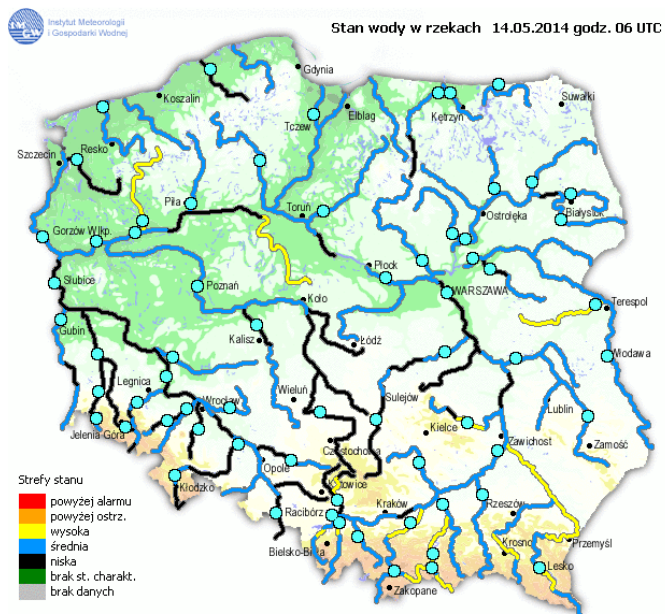
Bardzo nisko
Nisko
Średnio
Wysoko
Bardzo wysoko
Próg alarmowy
Brak pomiaru

Powyższa tabela przedstawia następujące parametry dla poprzedniej doby wskazanej w tabeli:

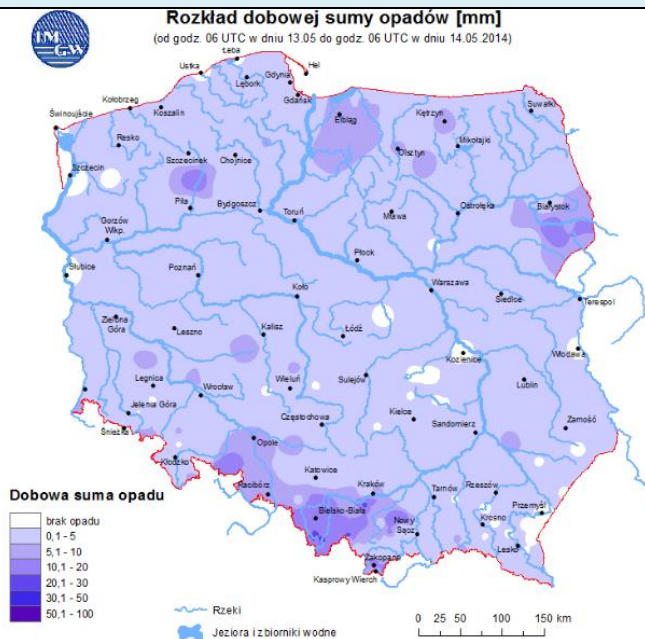
**O<sub>3</sub>** - maksymalna średnia 8-godzinna  
**CO** - maksymalna średnia 8-godzinna  
**NO<sub>2</sub>** - maksymalna średnia 1-godzinna  
**SO<sub>2</sub>-S1** - maksymalna średnia 1-godzinna  
**SO<sub>2</sub>-S24** - średnia 24-godzinna  
**PM10** - średnia 24-godzinna

# INFORMACJE HYDROLOGICZNO - METEOROLOGICZNE

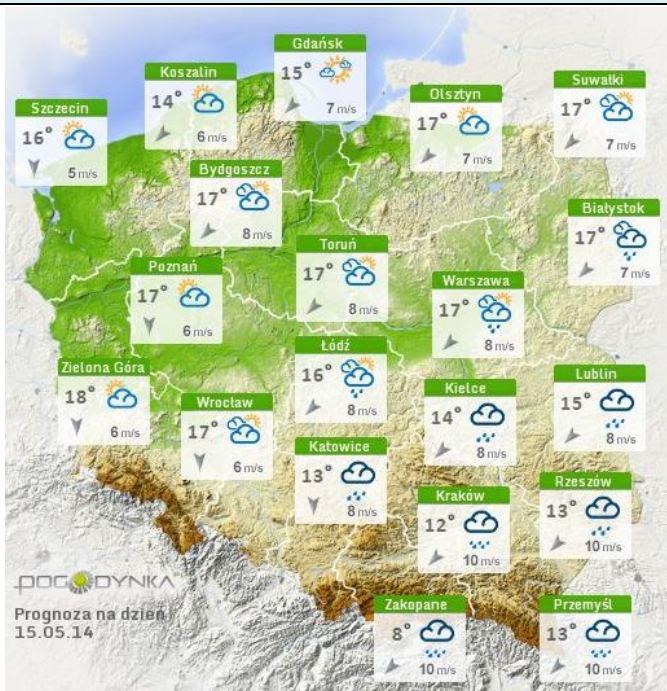
## Stan wody na głównych rzekach Polski



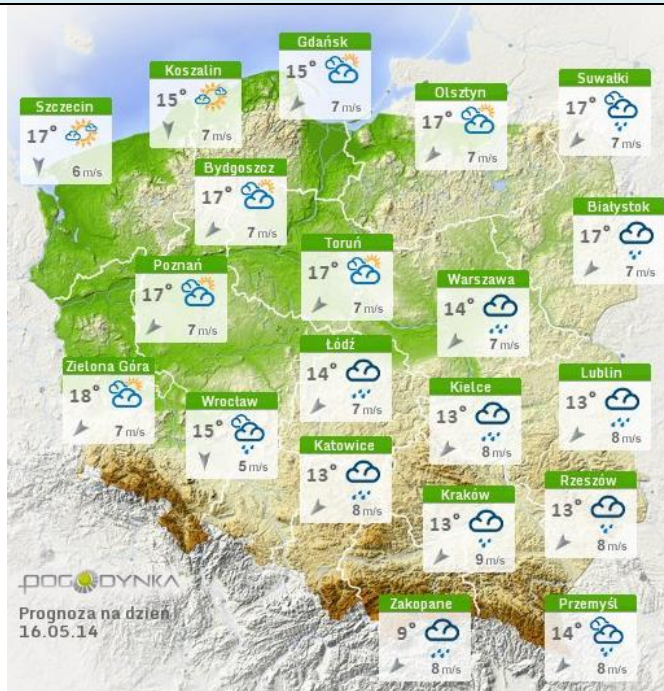
## Rozkład dobowej sumy opadów



## Prognoza pogody dla Polski na dziś.

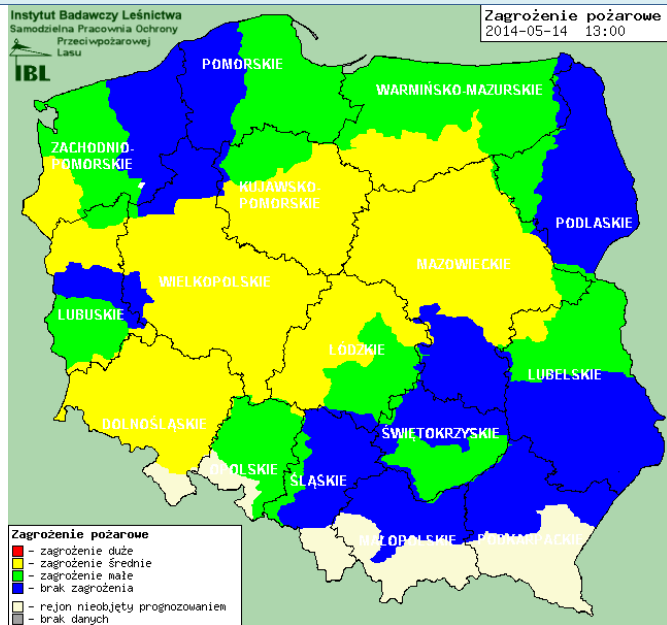


## Prognoza pogody dla Polski na jutro.



## Zagrożenie pożarowe lasów

## Ostrzeżenia meteorologiczne



### Ostrzeżenie nr 31

**Zjawisko/Stopień zagrożenia:** Intensywne opady deszczu/1

**Obszar:** województwo mazowieckie

**Ważność:** od godz. 15:00 dnia 15.05.2014 r. do godz. 06:00 dnia 17.05.2014 r.

**Przebieg:** Prognozuje się wystąpienie opadów deszczu o natężeniu umiarkowanym i silnym. Strefa opadów będzie przemieszczać się od południowego wschodu do centrum województwa. Prognozowane sumy opadów:

1. Od godz. 15:00 15.05 do godz. 6:00 16.05 w subregionie południowym 10-20 mm, lokalnie do 30 mm, na pozostałym obszarze do 10 mm.

2. Od godz. 6:00 16.05 do godz. 6:00 17.05 w subregionach: południowym, wschodnim, centralnym i zachodnim 20-30 mm, lokalnie do 40 mm, na pozostałym obszarze do 10 mm.

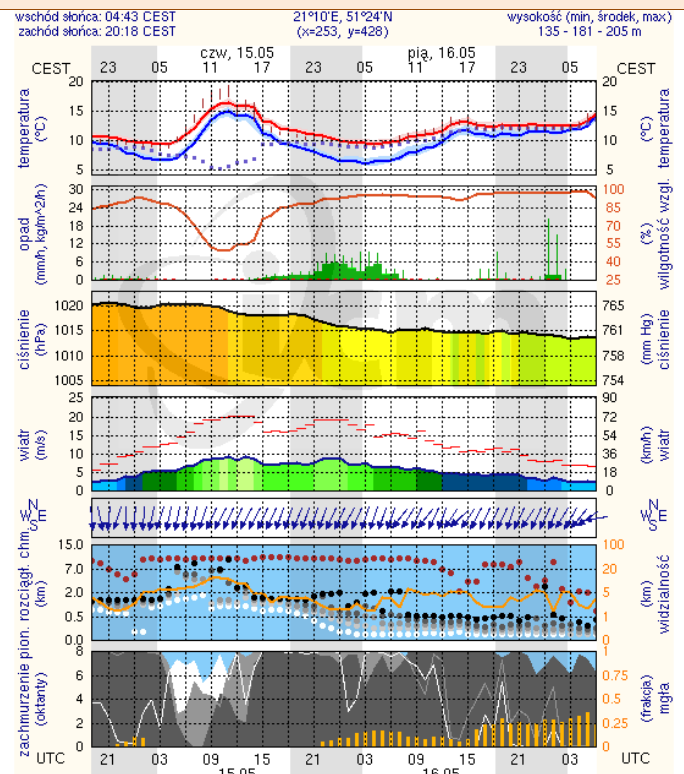
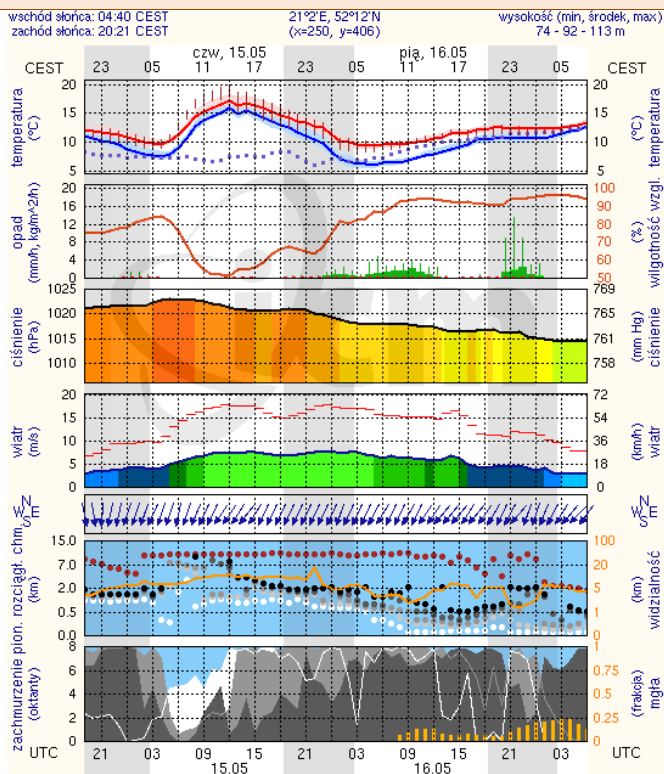
**Prawdopodobieństwo wystąpienia zjawiska:** 90%

## METEOROGRAMY

dla głównych miast województwa mazowieckiego:

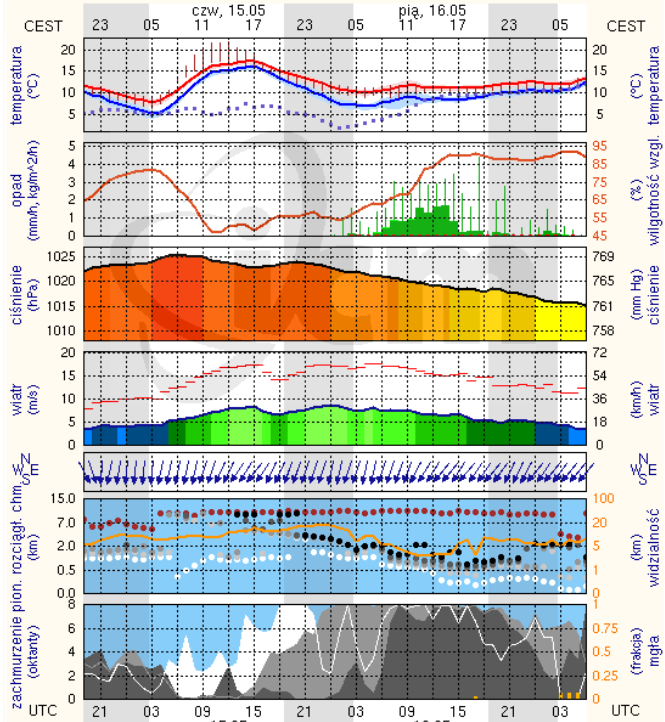
### Warszawa

### Radom



## Płock

wschód słońca: 04:44 CEST      19°41'E, 52°32'N      wysokość (min, środek, max)  
zachód słońca: 20:28 CEST      (x=227, y=397)      53 - 66 - 121 m

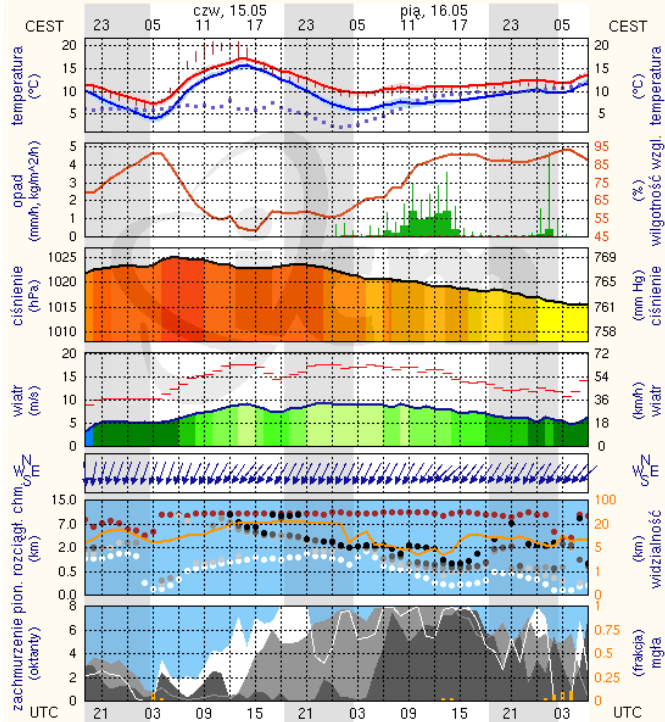


meteo-um@icm.edu.pl

(C) 2007-2014 ICM, Uniwersytet Warszawski

## Ciechanów

wschód słońca: 04:39 CEST      20°38'E, 52°51'N      wysokość (min, środek, max)  
zachód słońca: 20:26 CEST      (x=243, y=388)      99 - 120 - 141 m

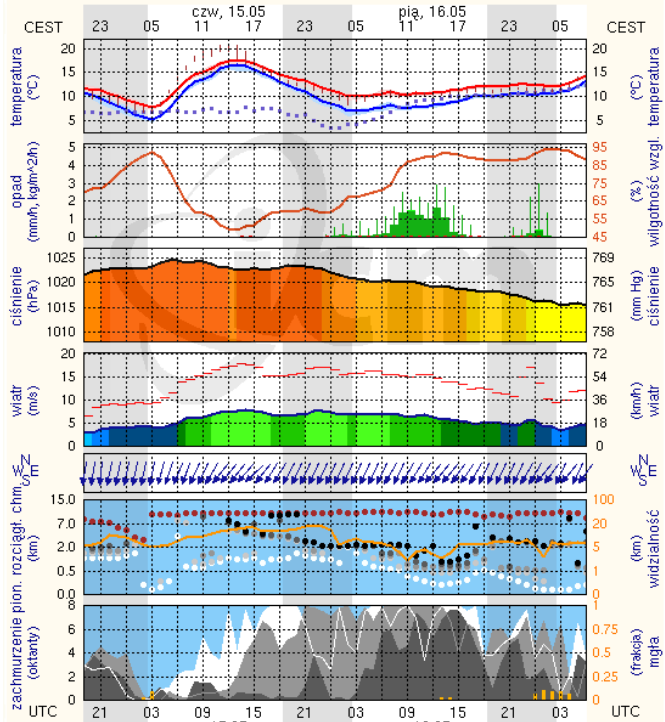


meteo-um@icm.edu.pl

(C) 2007-2014 ICM, Uniwersytet Warszawski

## Ostrołęka

wschód słońca: 04:35 CEST      21°33'E, 53°3'N      wysokość (min, środek, max)  
zachód słońca: 20:23 CEST      (x=258, y=382)      90 - 95 - 123 m

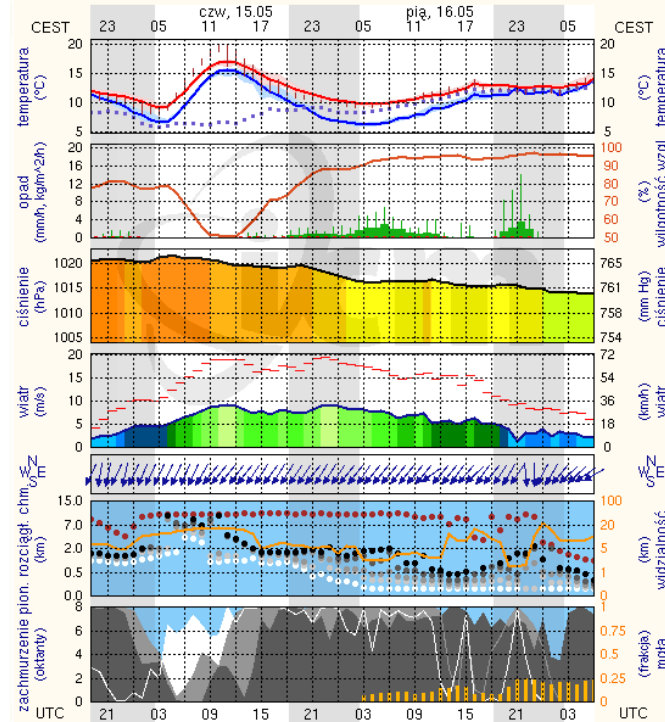


meteo-um@icm.edu.pl

(C) 2007-2014 ICM, Uniwersytet Warszawski

## Siedlce

wschód słońca: 04:35 CEST      22°16'E, 52°10'N      wysokość (min, środek, max)  
zachód słońca: 20:16 CEST      (x=271, y=406)      149 - 164 - 183 m



meteo-um@icm.edu.pl

(C) 2007-2014 ICM, Uniwersytet Warszawski