

BIULETYN INFORMACYJNY NR 132/2014
za okres od 12.05.2014 r. godz. 8.00 do 13.05.2014 r. do godz.8.00



wtorek, 13.05.2014 r.



Najważniejsze zdarzenia z minionej doby

1. W Warszawie – w kilku miejscach dokonano sprawdzeń pirotechnicznych po anonimowych email o podłożonych ładunkach wybuchowych.

ZESTAWIENIE DANYCH STATYSTYCZNYCH
za okres: 12.05.2014 r. – 13.05.2014 r.

	KOMENDA STOŁĘCZNA POLICJI		W analizowanym okresie	Od początku roku
	1) Odnotowano wypadków	Ogółem	6	711
2) Ofiary śmiertelne w wypadkach drogowych/ kolejowych/ lotniczych		0/0/0	39/6/0	
3) Osoby ranne w wypadkach drogowych/kolejowych/lotniczych		10/0/0	760/0/0	
4) Utonięcia /wychłodzenia		0/0	8/7	
	KOMENDA WOJEWÓDZKA POLICJI		W analizowanym okresie	Od początku roku
	1) Odnotowano wypadków	Ogółem	9	639
2) Ofiary śmiertelne w wypadkach drogowych/ kolejowych/ lotniczych		0/0/0	68/4/0	
3) Osoby ranne w wypadkach drogowych/kolejowych/lotniczych		13/0/0	779/0/0	
4) Utonięcia /wychłodzenia		0/0	11/6	
	KOMENDA WOJEWÓDZKA PAŃSTWOWEJ STRAŻY POŻARNEJ		W analizowanym okresie	Od początku roku
	1) Liczba pożarów	ogółem	26	8399
2) Ofiary śmiertelne w pożarach/zaczadzenia		0/0	33/3	
3) Osoby ranne w pożarach/zatrute CO		0/0	149/7	

Od 01.10.2013 r.		UTONIĘCIA
WYCHŁODZENIA	ZATRUCIE CO	
13	15	19

**WYKAZ ZGROMADZEŃ PUBLICZNYCH, IMPREZ MASOWYCH I INNYCH WYDARZEŃ
w dniu 13.05.2014 r.**

Godziny imprezy	Rodzaj imprezy	Miejsce/Trasa	Organizator	Liczba	Uwagi
0.00-24.00	zgromadzenie	teren przylegający do Ambasady Kanady przy ul. Wiejskiej	Stołeczna Inicjatywa Obywatelska i Ruch Oporu	powyżej 500	zgromadzenie mające na celu wyrażenie niezadowolenia społecznego, planowane jest złożenie wielu petycji
9.10-21.30	wizyta	Hotel Sheraton, Hotel Regina (Kościelna 12), Ministerstwo Gospodarki (Plac Trzech Krzyży 3/5), Ambasada Królestwa Danii (Marszałkowska 142), Sejm RP, Muzeum Historii Żydów Polskich (Anielewicza 6), Elektrownia Siekierki (Augustówka 30), Stacja Filtrów (Koszykowa 81), Pałac Przeździeckich (Foksal 6), Pałac Zamoyskich (Foksal 1-2) / w godz. 9.10-19.00 program indywidualny Księżnej: Szpital (Banacha - wejście główne), Przedszkole (Powsińska 56), Kino Muranów (Andersa 5), Sklep "Ole Lynggaard" (Mokotowska 63), Rezydencja Ambasadora (Filtrowa 13), Kampus Warszawskiego Uniwersytetu Medycznego (Trojdena 2a), Ecco (Nowy Świat 43), Pandora (Nowy Świat 37)	BOR	-	wizyta Fryderyka Księcia Danii i Marii Elżbiety Księżnej Danii

ZAGROŻENIA ŚRODOWISKA

Wyniki pomiarów zanieczyszczeń powietrza za minioną dobę [w $\mu\text{g}/\text{m}^3$] na automatycznych stacjach WIOŚ w Warszawie:

DATA		11-05-2014		< > Kalendarz		Prezentuj dane							
Stacja	PM10		NO2		CO		O3		SO2-S1		SO2-S24		
	$\mu\text{g}/\text{m}^3$	% LV	$\mu\text{g}/\text{m}^3$	% LV	$\mu\text{g}/\text{m}^3$	% LV	$\mu\text{g}/\text{m}^3$	% LV	$\mu\text{g}/\text{m}^3$	% LV	$\mu\text{g}/\text{m}^3$	% LV	
Belsk-IGPAN	28.3	56.05	3.9	1.95	215	2.15	81.6	67.72	10.1	2.88	6.3	5.02	
Granica-KPN			13.1	6.53			74.7	62	3.5	1	2.4	1.91	
Legionowo-Zegrzyńska			37	18.45			83.1	68.97	14.5	4.14	2	1.59	
Piastów-Pułaskiego			22.5	11.22			90.5	75.11	4.3	1.23	1.8	1.43	
Płock-Gimnazjum													
Płock-Reja	11.5	22.78	16.8	8.38	543	5.43			2.4	0.68	1.1	0.88	
Radom-Tochtermana	11.2	22.18	16.2	8.08	739	7.39	87.6	72.7	4	1.14	2.4	1.91	
Siedlce-Konarskiego	13.9	27.53	19.5	9.73	579	5.79	78.2	64.9	4.2	1.2	3	2.39	
Warszawa-Komunikacyjna	17.5	34.66	87.6	43.69	732	7.32							
Warszawa-Marszałkowska			67.5	33.67	665	6.65							
Warszawa-Podleśna							80.2	66.56					
Warszawa-Targówek	10.6	20.99	50.5	25.19	444	4.44	75.3	62.49	3.4	0.97	2.1	1.67	
Warszawa-Ursynów	11.3	22.38	30.3	15.11			83.8	69.55	5.4	1.54	3.2	2.55	
Żyrardów-Roosevelta	11.1	21.98	14	6.98					4.9	1.4	1.1	0.88	

LEGENDA:

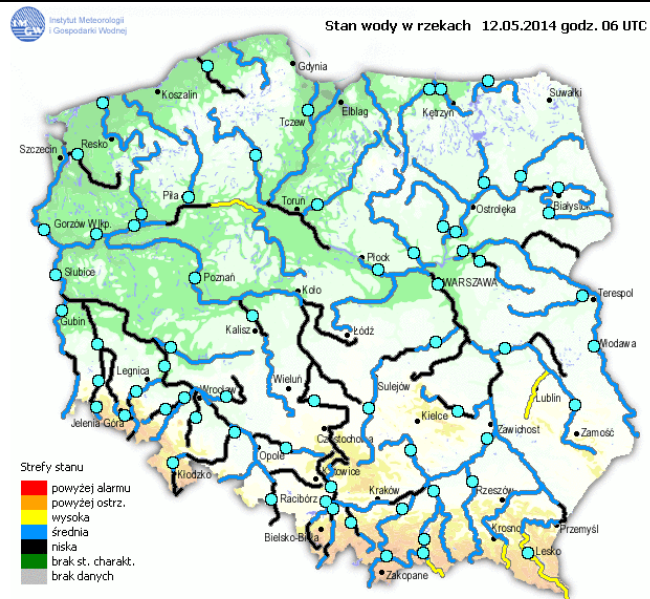
Bardzo nisko
Nisko
Średnio
Wysoko
Bardzo wysoko
Próg alarmowy
Brak pomiaru

Powyższa tabela przedstawia następujące parametry dla poprzedniej doby wskazanej w tabeli:

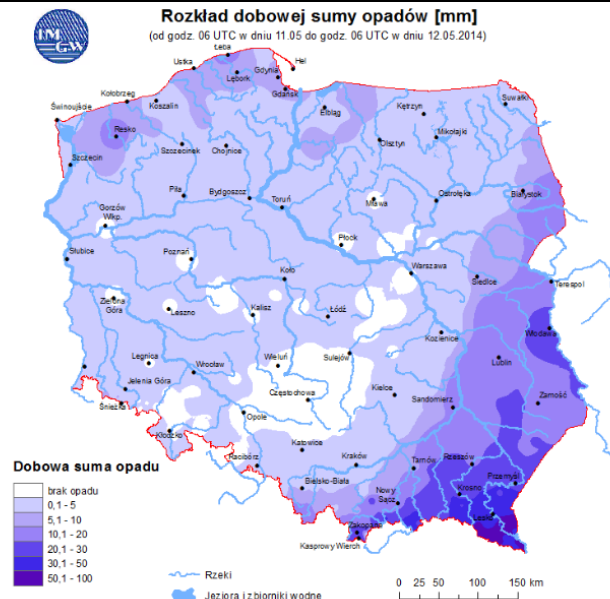
O₃ - maksymalna średnia 8-godzinna
CO - maksymalna średnia 8-godzinna
NO₂ - maksymalna średnia 1-godzinna
SO₂-S1 - maksymalna średnia 1-godzinna
SO₂-S24 - średnia 24-godzinna
PM10 - średnia 24-godzinna

INFORMACJE HYDROLOGICZNO - METEOROLOGICZNE

Stan wody na głównych rzekach Polski

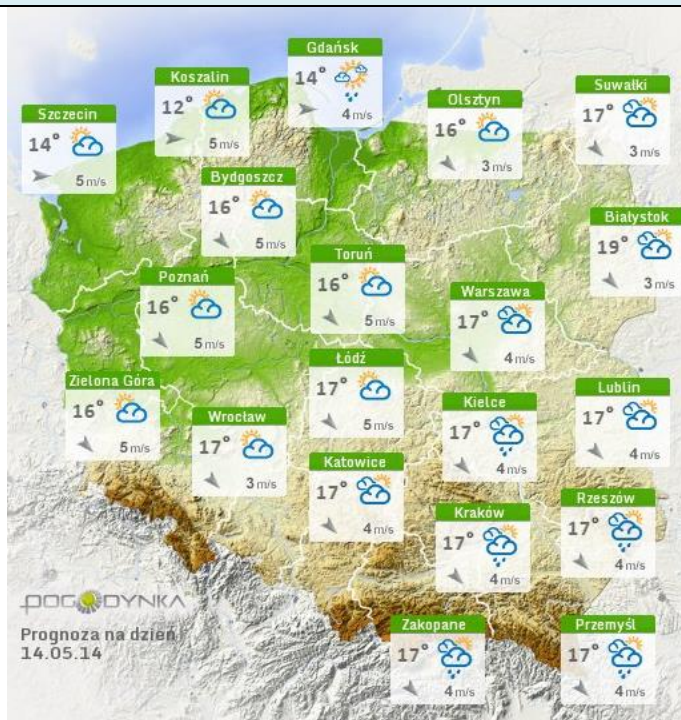
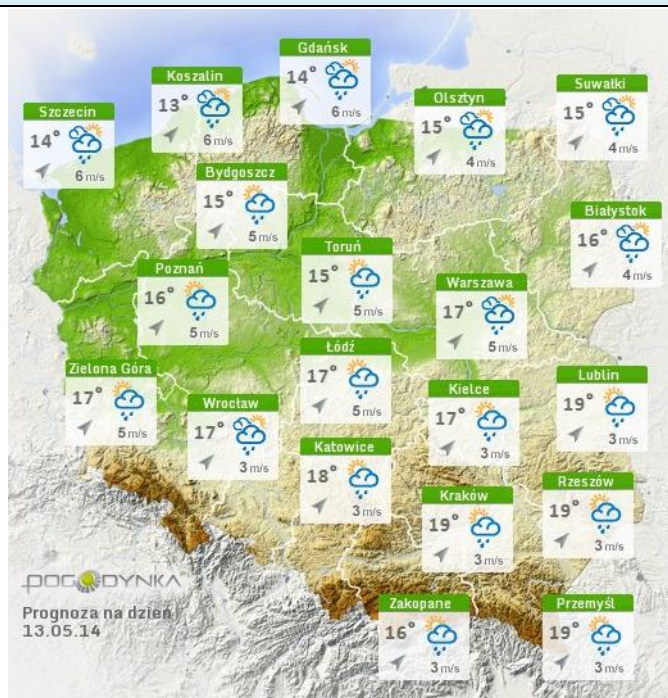


Rozkład dobowej suma opadów



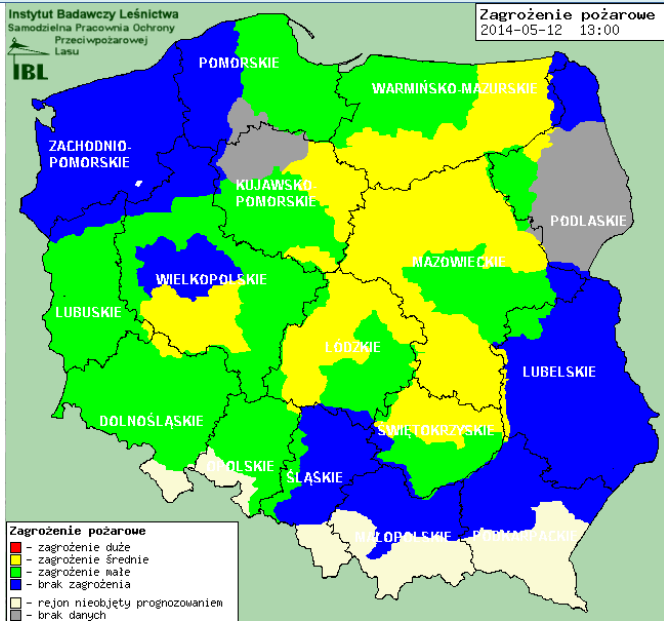
Prognoza pogody dla Polski na dziś.

Prognoza pogody dla Polski na jutro.



Zagrożenie pożarowe lasów

Ostrzeżenia meteorologiczne



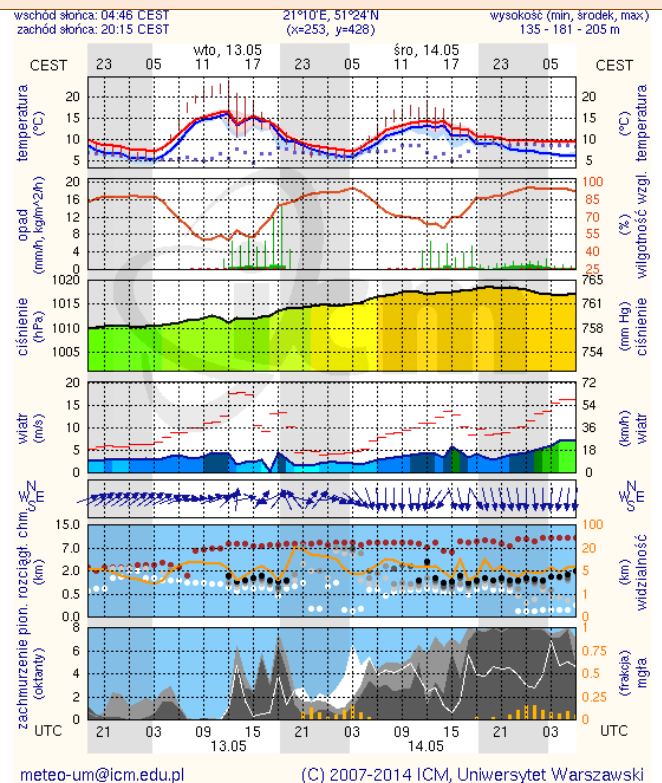
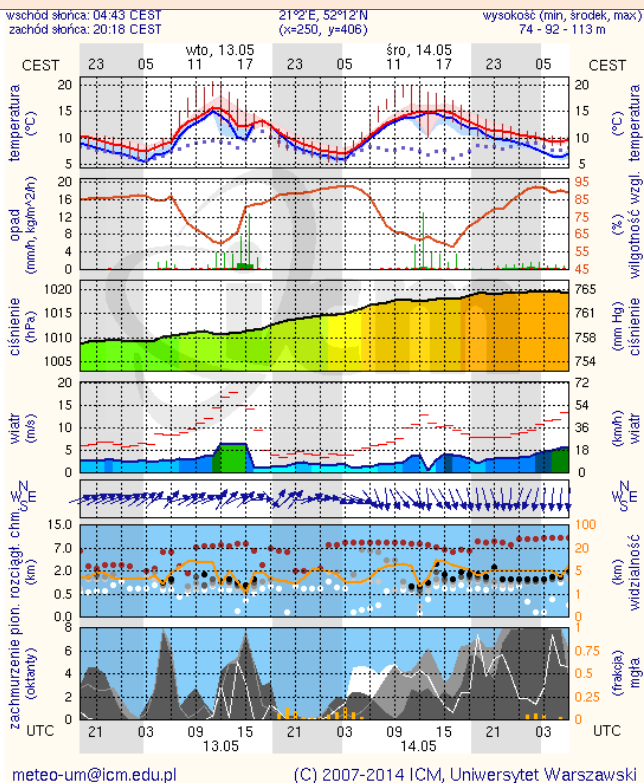
B R A K

METEOROGRAMY

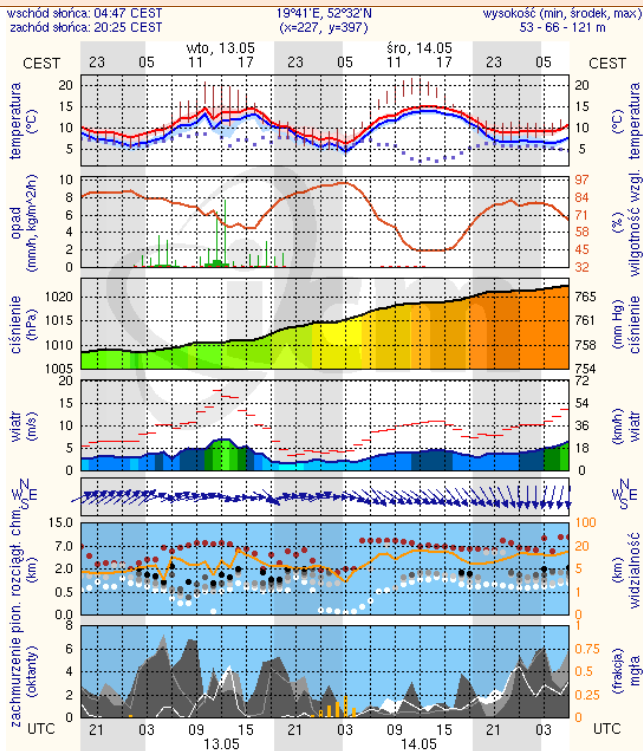
dla głównych miast województwa mazowieckiego:

Warszawa

Radom



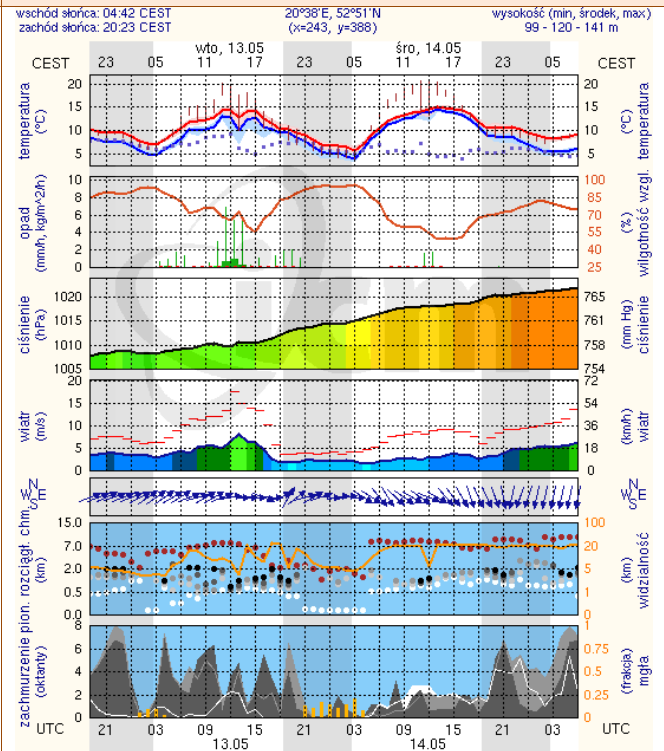
Płock



meteo-um@icm.edu.pl

(C) 2007-2014 ICM, Uniwersytet Warszawski

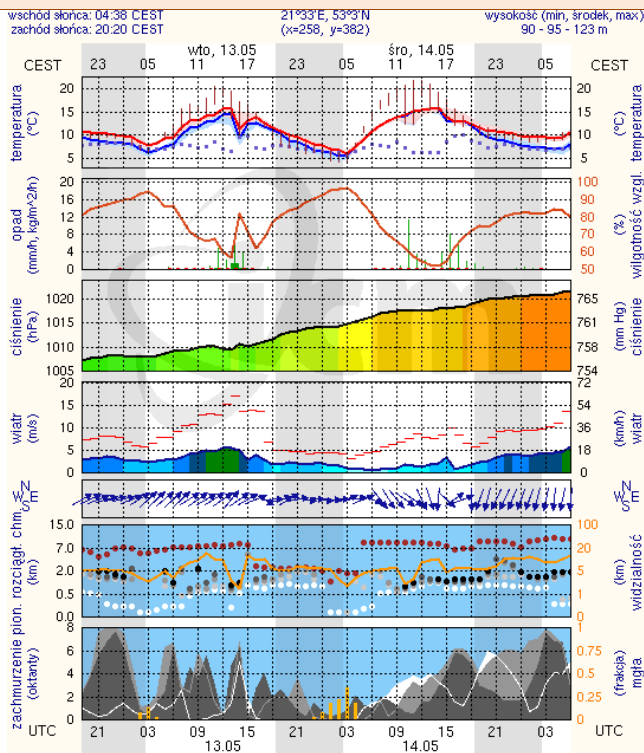
Ciechanów



meteo-um@icm.edu.pl

(C) 2007-2014 ICM, Uniwersytet Warszawski

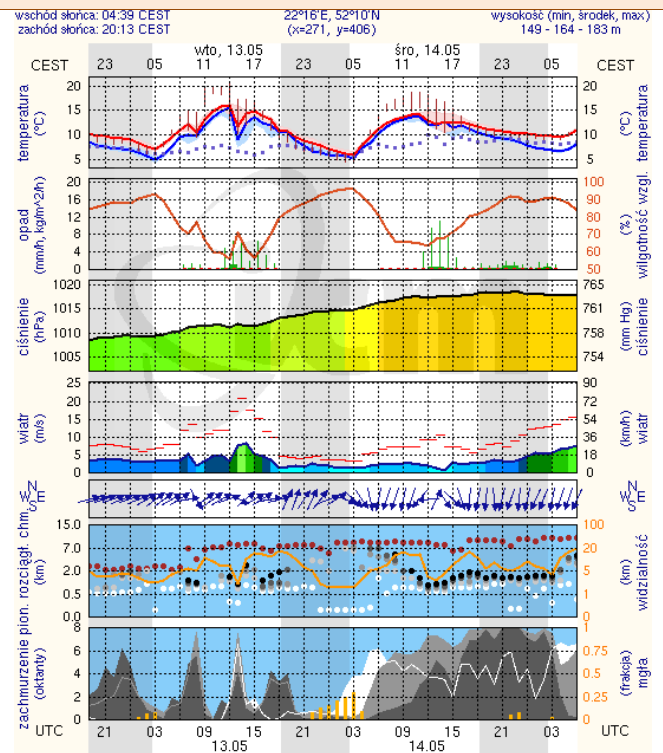
Ostrołęka



meteo-um@icm.edu.pl

(C) 2007-2014 ICM, Uniwersytet Warszawski

Siedlce



meteo-um@icm.edu.pl

(C) 2007-2014 ICM, Uniwersytet Warszawski