

**BIULETYN INFORMACYJNY NR 127/2014**  
za okres od 07.05.2014 r. godz. 8.00 do 08.05.2014 r. do godz.8.00




czwartek, 08.05.2014 r.



**Najważniejsze zdarzenia z minionej doby**

1. Warszawa METRO – rozpylenie gazu na stacjach metra, ewakuacja pasażerów.

**ZESTAWIENIE DANYCH STATYSTYCZNYCH**  
za okres: 07.05.2014 r. – 08.05.2014 r.

	KOMENDA STOŁECZNA POLICJI		W analizowanym okresie	Od początku roku
	1) Odnotowano wypadków	Ogółem	6	672
2) Ofiary śmiertelne w wypadkach drogowych/ kolejowych/ lotniczych		0/0/0	39/6/0	
3) Osoby ranne w wypadkach drogowych/kolejowych/lotniczych		6/0/0	710/0/0	
4) Utonięcia /wychłodzenia		0/0	8/7	
	KOMENDA WOJEWÓDZKA POLICJI		W analizowanym okresie	Od początku roku
	1) Odnotowano wypadków	Ogółem	8	603
2) Ofiary śmiertelne w wypadkach drogowych/ kolejowych/ lotniczych		0/0/0	64/4/0	
3) Osoby ranne w wypadkach drogowych/kolejowych/lotniczych		9/0/0	732/0/0	
4) Utonięcia /wychłodzenia		0/0	9/6	
	KOMENDA WOJEWÓDZKA PAŃSTWOWEJ STRAŻY POŻARNEJ		W analizowanym okresie	Od początku roku
	1) Liczba pożarów	ogółem	47	8247
2) Ofiary śmiertelne w pożarach/zaczadzenia		0/0	32/3	
3) Osoby ranne w pożarach/zatrute CO		1/0	146/7	

Od 01.10.2013 r.		UTONIĘCIA
WYCHŁODZENIA	ZATRUCIE CO	
13	15	17

## WYKAZ ZGROMADZEŃ PUBLICZNYCH, IMPREZ MASOWYCH I INNYCH WYDARZEŃ w dniu 08.05.2014 r.

Godziny imprezy	Rodzaj imprezy	Miejsce/Trasa	Organizator	Liczba	Uwagi
0.00-24.00	zgromadzenie	przed Sejmem RP od ul. Wiejskiej	Stołeczna Inicjatywa Obywatelska i Ruch Oporu	powyżej 500	zgromadzenie mające na celu wyrażenie niezadowolenia społecznego, planowane jest złożenie wielu petycji
20.00 – 23.30	zgromadzenie	przed pomnikiem Kopernika, przemarsz: Krakowskie Przedmieście, Nowy Świat, Al. Jerozolimskie, Chałubińskiego, al. Niepodległości, Domaniewska, Bukowińska, Rolna, al. KEN, Beli Bartoka, Nowy Świat i Krakowskie Przedmieście przed pomnik Kopernika	Warszawskie Stowarzyszenie Rolkarskie POLSKATER	3000-5000	Zwrócenie uwagi na potrzeby rolkarzy oraz luki prawne dotyczące tego środka transportu
10.00 – 13.00	zgromadzenie	przed gmachem Sejmu RP przy ul. Matejki	Polskie Stowarzyszenie Producentów Wędzonych Tradycyjnie	nie ustalona	

## ZAGROŻENIA ŚRODOWISKA

Wyniki pomiarów zanieczyszczeń powietrza za minioną dobę [w  $\mu\text{g}/\text{m}^3$ ] na automatycznych stacjach WIOŚ w Warszawie:

DATA	07-05-2014		<	>	Kalendarz	Prezentuj dane							
Stacja	PM10		NO2		CO		O3		SO2-S1		SO2-S24		
	$\mu\text{g}/\text{m}^3$	% LV	$\mu\text{g}/\text{m}^3$	% LV	$\mu\text{g}/\text{m}^3$	% LV	$\mu\text{g}/\text{m}^3$	% LV	$\mu\text{g}/\text{m}^3$	% LV	$\mu\text{g}/\text{m}^3$	% LV	
Belsk-IGPAN	41.5	82.19	10.7	5.34	354	3.54	104.6	86.81	14.4	4.11	8.9	7.09	
Granica-KPN			10.6	5.29			93.9	77.93	13.8	3.94	5.7	4.54	
Legionowo-Zegrzyńska			28.5	14.22			99.3	82.41	11.6	3.31	4	3.19	
Piastów-Pułaskiego			33.1	16.51			110.2	91.46	8	2.28	4	3.19	
Płock-Gimnazjum			33.7	16.81	338	3.38	79.3	65.81	13.9	3.97	6.3	5.02	
Płock-Reja	21.7	42.98	26.8	13.37	531	5.31			7.1	2.03	2.8	2.23	
Radom-Tochtermana	27.3	54.07	75.9	37.86	834	8.34	109.5	90.88	4.6	1.31	3.3	2.63	
Siedlce-Konarskiego	24.9	49.32	24.6	12.27	492	4.92	107.7	89.39	8.3	2.37	4.7	3.75	
Warszawa-Komunikacyjna	30.6	60.61	102.5	51.12	997	9.97							
Warszawa-Marszałkowska			101.5	50.63	771	7.71							
Warszawa-Podleśna							92.3	76.6					
Warszawa-Targówek	17.1	33.87	34.6	17.26	378	3.78	95.2	79.01	7.2	2.05	4	3.19	
Warszawa-Ursynów	24.2	47.93	47.2	23.54			103.2	85.65	8.7	2.48	5.4	4.3	
Żyrardów-Roosevelta	25	49.51	18.7	9.33					13.1	3.74	4	3.19	

### LEGENDA:

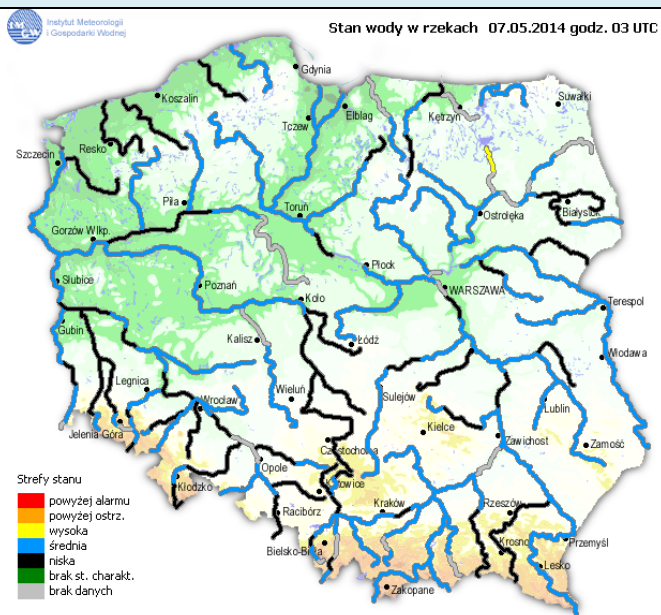
Bardzo nisko
Nisko
Średnio
Wysoko
Bardzo wysoko
Próg alarmowy
Brak pomiaru

Powyższa tabela przedstawia następujące parametry dla poprzedniej doby wskazanej w tabeli:

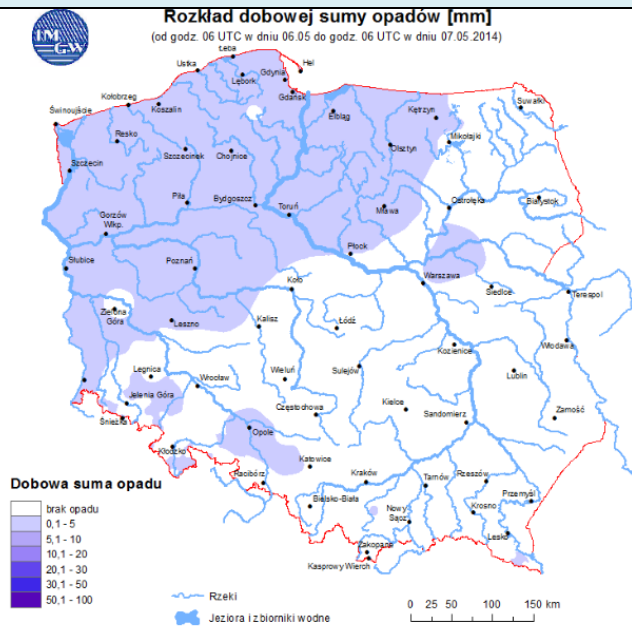
**O<sub>3</sub>** - maksymalna średnia 8-godzinna  
**CO** - maksymalna średnia 8-godzinna  
**NO<sub>2</sub>** - maksymalna średnia 1-godzinna  
**SO<sub>2</sub>-S1** - maksymalna średnia 1-godzinna  
**SO<sub>2</sub>-S24** - średnia 24-godzinna  
**PM10** - średnia 24-godzinna

# INFORMACJE HYDROLOGICZNO - METEOROLOGICZNE

## Stan wody na głównych rzekach Polski

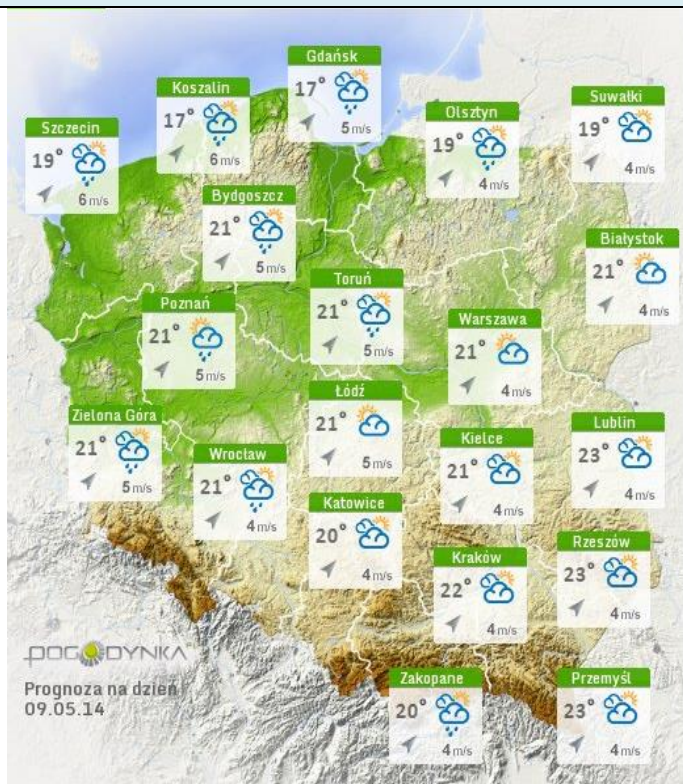


## Rozkład dobowej suma opadów



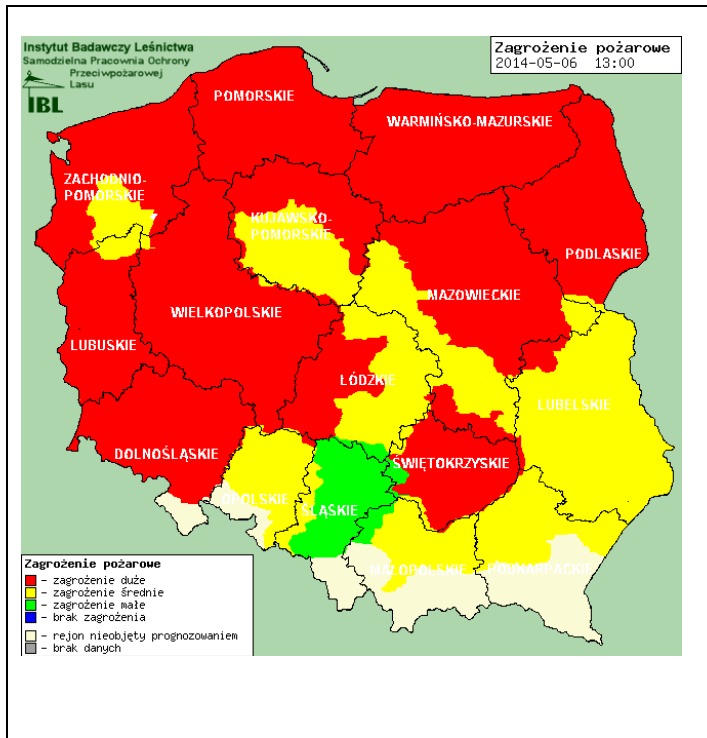
## Prognoza pogody dla Polski na dziś.

## Prognoza pogody dla Polski na jutro.



## Zagrożenie pożarowe lasów

## Ostrzeżenia meteorologiczne

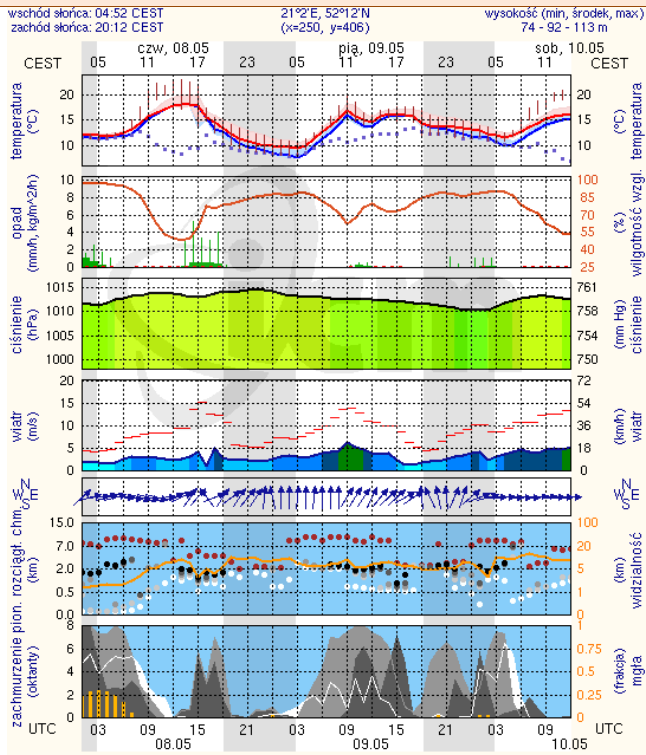


BRAK

## METEOROGRAMY

dla głównych miast województwa mazowieckiego:

### Warszawa



### Radom

