

BIULETYN INFORMACYJNY NR 126/2014
za okres od 06.05.2014 r. godz. 8.00 do 07.05.2014 r. do godz.8.00




środa, 07.05.2014 r.



Najważniejsze zdarzenia z minionej doby

1. **Warszawa METRO** – rozpylenie gazu na stacjach metra, ewakuacja pasażerów.
2. **Goszczyn (pow. grójecki)** – utonięcie 41 letniej kobiety.

ZESTAWIENIE DANYCH STATYSTYCZNYCH
za okres: 06.05.2014 r. – 07.05.2014 r.

	KOMENDA STOŁĘCZNA POLICJI		W analizowanym okresie	Od początku roku
	1) Odnotowano wypadków	Ogółem	2	666
2) Ofiary śmiertelne w wypadkach drogowych/ kolejowych/ lotniczych		0/0/0	39/6/0	
3) Osoby ranne w wypadkach drogowych/kolejowych/lotniczych		5/0/0	704/0/0	
4) Utonięcia /wychłodzenia		0/0	8/7	
	KOMENDA WOJEWÓDZKA POLICJI		W analizowanym okresie	Od początku roku
	1) Odnotowano wypadków	Ogółem	5	595
2) Ofiary śmiertelne w wypadkach drogowych/ kolejowych/ lotniczych		0/0/0	64/4/0	
3) Osoby ranne w wypadkach drogowych/kolejowych/lotniczych		6/0/0	723/0/0	
4) Utonięcia /wychłodzenia		1/0	9/6	
	KOMENDA WOJEWÓDZKA PAŃSTWOWEJ STRAŻY POŻARNEJ		W analizowanym okresie	Od początku roku
	1) Liczba pożarów	ogółem	51	8200
2) Ofiary śmiertelne w pożarach/zaczadzenia		0/0	32/3	
3) Osoby ranne w pożarach/zatrute CO		0/0	145/7	

Od 01.10.2013 r.		UTONIĘCIA
WYCHŁODZENIA	ZATRUCIE CO	
13	15	17

WYKAZ ZGROMADZEŃ PUBLICZNYCH, IMPREZ MASOWYCH I INNYCH WYDARZEŃ w dniu 07.05.2014 r.

Godziny imprezy	Rodzaj imprezy	Miejsce/Trasa	Organizator	Liczba	Uwagi
0.00-24.00	zgromadzenie	przed Sejmem RP od ul. Wiejskiej	Stołeczna Inicjatywa Obywatelska i Ruch Oporu	powyżej 500	zgromadzenie mające na celu wyrażenie niezadowolenia społecznego, planowane jest złożenie wielu petycji

ZAGROŻENIA ŚRODOWISKA

Wyniki pomiarów zanieczyszczeń powietrza za minioną dobę [w $\mu\text{g}/\text{m}^3$] na automatycznych stacjach WIOŚ w Warszawie:

DATA		06-05-2014		< > Kalendarz		Prezentuj dane							
Stacja	PM10		NO2		CO		O3		SO2-S1		SO2-S24		
	$\mu\text{g}/\text{m}^3$	% LV	$\mu\text{g}/\text{m}^3$	% LV	$\mu\text{g}/\text{m}^3$	% LV	$\mu\text{g}/\text{m}^3$	% LV	$\mu\text{g}/\text{m}^3$	% LV	$\mu\text{g}/\text{m}^3$	% LV	
Belsk-IGPAN	36.1	71.5	21.5	10.72	319	3.19	100.5	83.41	49.5	14.12	12.6	10.04	
Granica-KPN			13.4	6.68			97.2	80.67	9.5	2.71	3.8	3.03	
Legionowo-Zegrzyńska			17.3	8.63			91.3	75.77	5.6	1.6	1.8	1.43	
Piastów-Pułaskiego			32.2	16.06			105.2	87.31	24.4	6.96	4.8	3.83	
Płock-Gimnazjum			24.2	12.07	261	2.61	84.9	70.46	16.6	4.74	3.9	3.11	
Płock-Reja	17.7	35.06	23.9	11.92	480	4.8			9	2.57	2.3	1.83	
Radom-Tochtermana	23.4	46.35	53.5	26.68	858	8.58	107.7	89.39	7.3	2.08	3.8	3.03	
Siedlce-Konarskiego	11.7	23.17	29.3	14.61	446	4.46	89.3	74.11	12.9	3.68	3.6	2.87	
Warszawa-Komunikacyjna	19.5	38.62	90.5	45.14	836	8.36							
Warszawa-Marszałkowska			121.3	60.5	770	7.7							
Warszawa-Podleśna							85.3	70.79					
Warszawa-Targówek	12	23.77	30.8	15.36	431	4.31	86.4	71.71	5.8	1.65	2.8	2.23	
Warszawa-Ursynów	13.5	26.74	35	17.46			99.6	82.66	7.5	2.14	3.8	3.03	
Żyrardów-Roosevelta	23.6	46.74	29.2	14.56					14.7	4.19	3.7	2.95	

LEGENDA:

Bardzo nisko
Nisko
Średnio
Wysoko
Bardzo wysoko
Próg alarmowy
Brak pomiaru

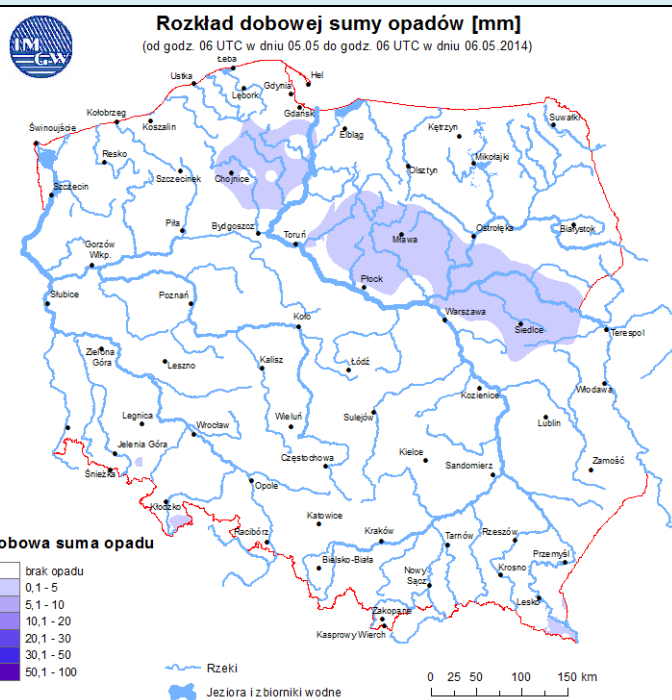
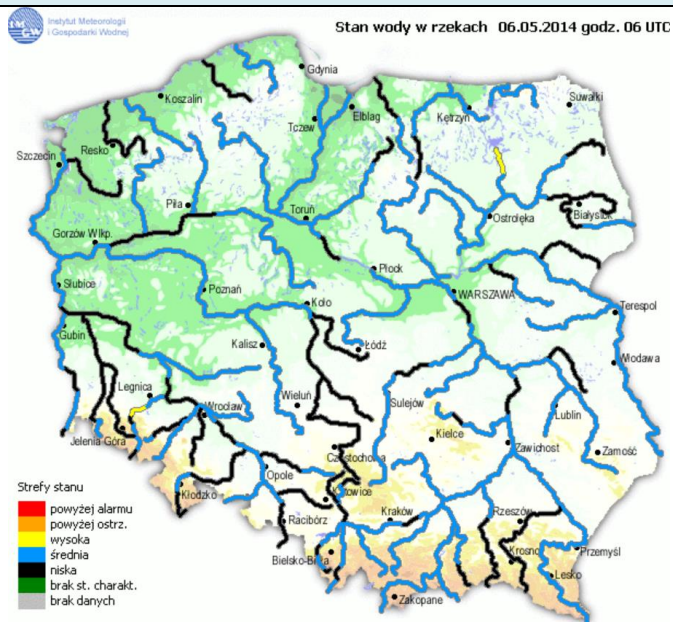
Powyższa tabela przedstawia następujące parametry dla poprzedniej doby wskazanej w tabeli:

O₃ - maksymalna średnia 8-godzinna
CO - maksymalna średnia 8-godzinna
NO₂ - maksymalna średnia 1-godzinna
SO₂-S1 - maksymalna średnia 1-godzinna
SO₂-S24 - średnia 24-godzinna
PM10 - średnia 24-godzinna

INFORMACJE HYDROLOGICZNO - METEOROLOGICZNE

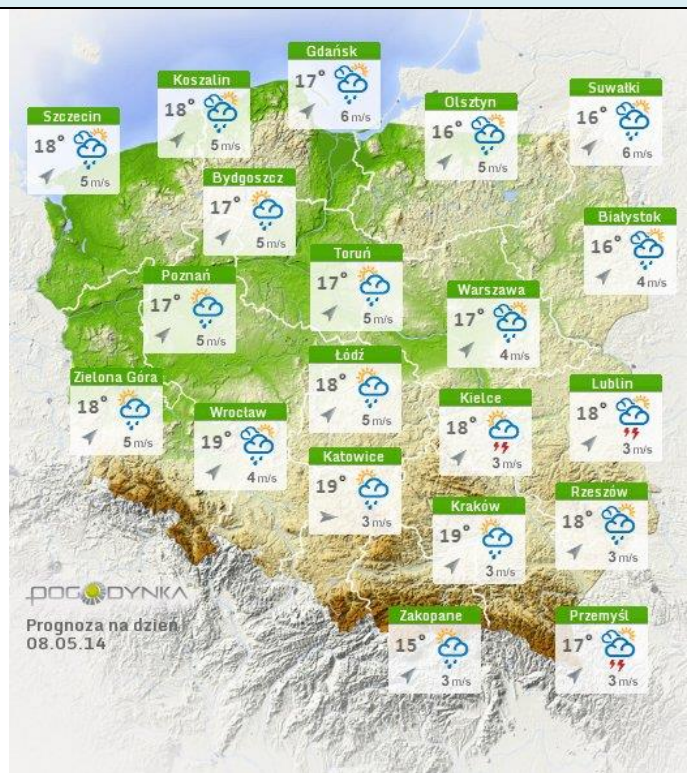
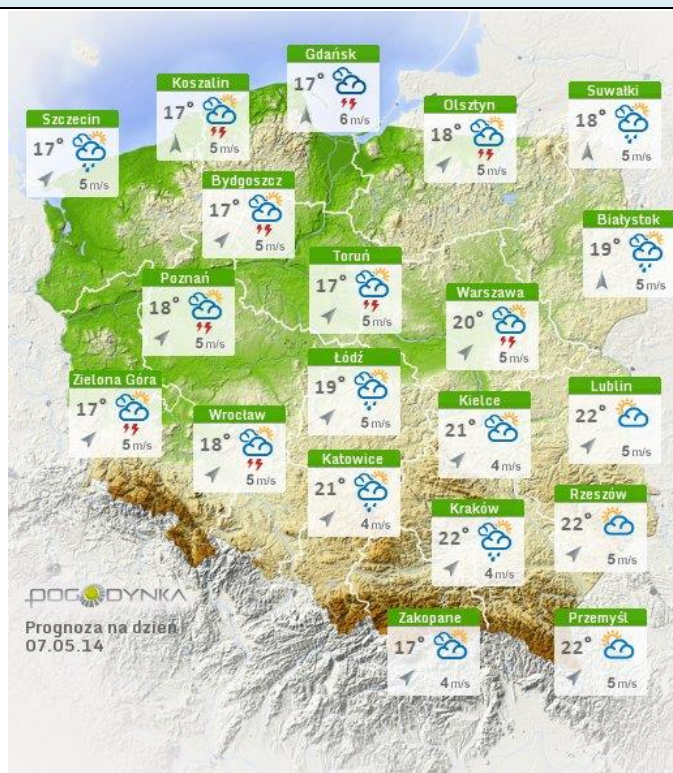
Stan wody na głównych rzekach Polski

Rozkład dobowej suma opadów



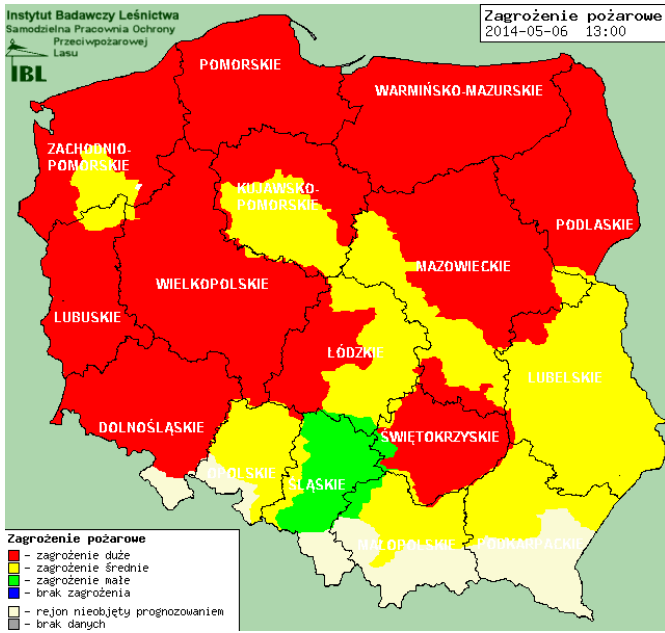
Prognoza pogody dla Polski na dziś.

Prognoza pogody dla Polski na jutro.



Zagrożenie pożarowe lasów

Ostrzeżenia meteorologiczne



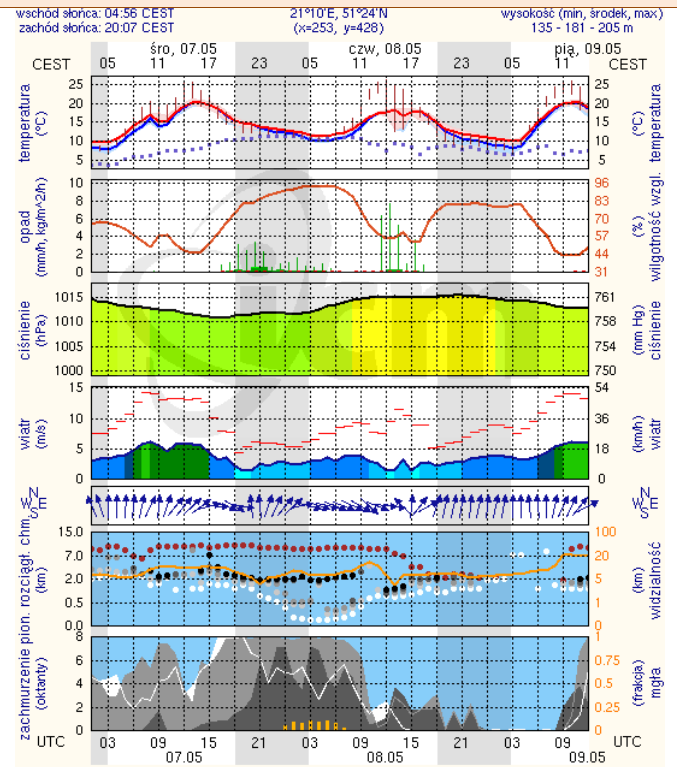
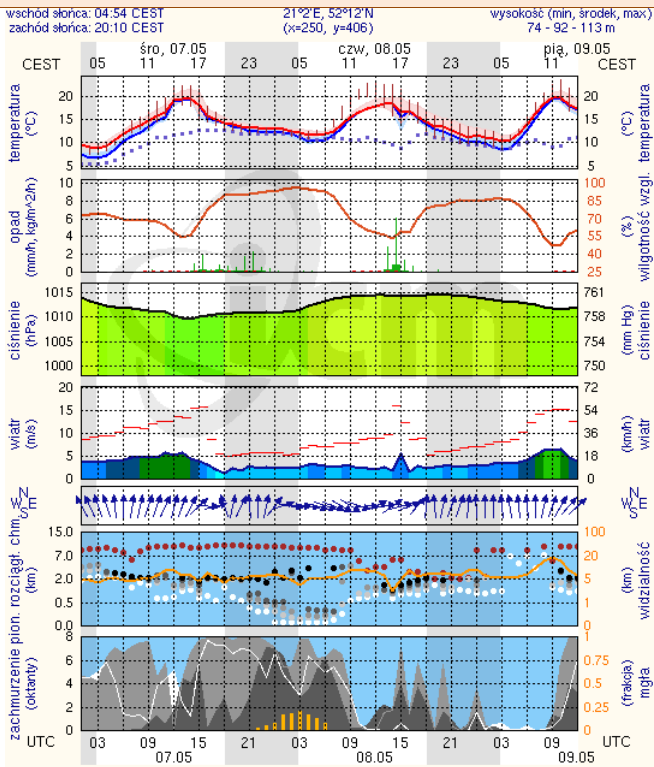
BRAK

METEORGRAMY

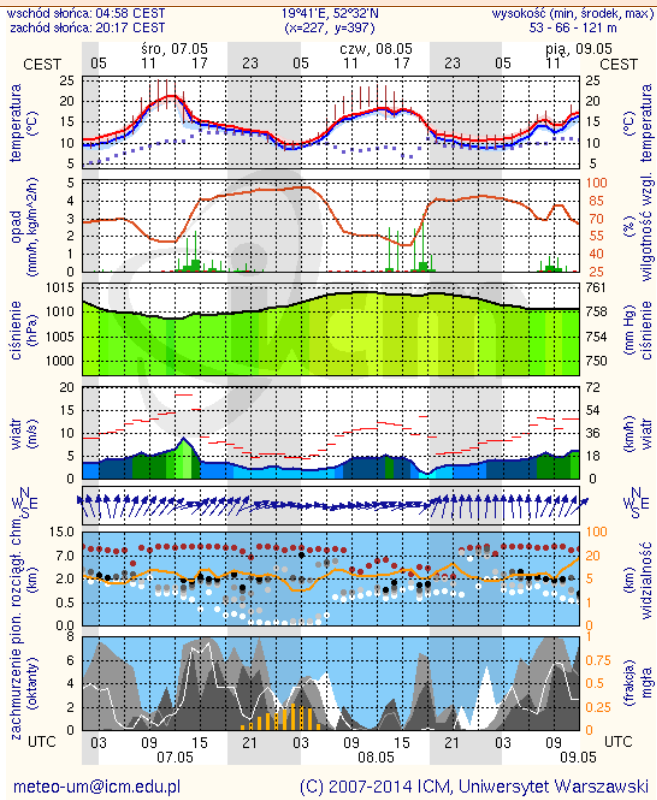
dla głównych miast województwa mazowieckiego:

Warszawa

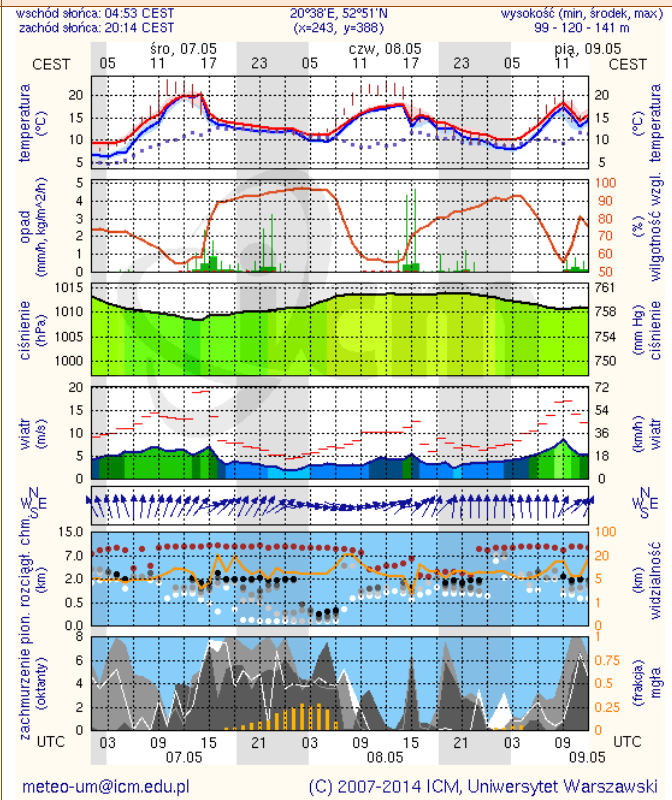
Radom



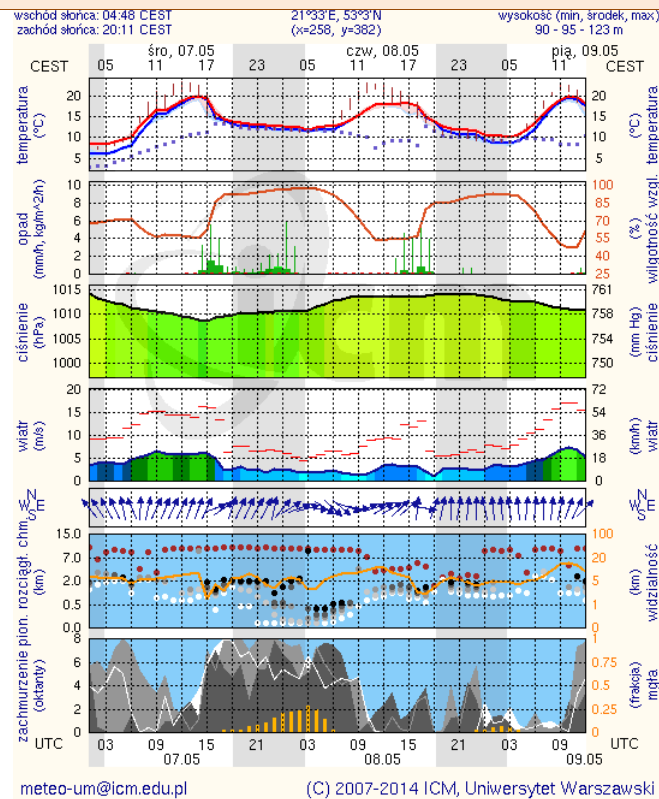
Płock



Ciechanów



Ostrołęka



Siedlce

