

**BIULETYN INFORMACYJNY NR 122/2014**  
za okres od 01.05.2014 r. godz. 8.00 do 02.05.2014 r. do godz.8.00




piątek, 02.05.2014 r.



**Najważniejsze zdarzenia z minionej doby**

1. **Bojmie (pow. siedlecki)** – wypadek drogowy 1 ofiara śmiertelna i 6 osób rannych.
2. **Radzymin (pow. wołomiński)** – wypadek drogowy 2 ofiary śmiertelne i 1 osoba ranna.
3. **Warszawa ul. Popiełuszki** – pożar mieszkania, dwie ofiary śmiertelne.

**ZESTAWIENIE DANYCH STATYSTYCZNYCH**  
za okres: 01.05.2014 r. – 02.05.2014 r.

	KOMENDA STOŁĘCZNA POLICJI		W analizowanym okresie	Od początku roku
	1) Odnotowano wypadków	Ogółem	6	644
2) Ofiary śmiertelne w wypadkach drogowych/ kolejowych/ lotniczych		2/0/0	38/6/0	
3) Osoby ranne w wypadkach drogowych/kolejowych/lotniczych		6/0/0	683/0/0	
4) Utonięcia /wychłodzenia		0/0	7/7	
	KOMENDA WOJEWÓDZKA POLICJI		W analizowanym okresie	Od początku roku
	1) Odnotowano wypadków	Ogółem	12	572
2) Ofiary śmiertelne w wypadkach drogowych/ kolejowych/ lotniczych		1/1/0	62/4/0	
3) Osoby ranne w wypadkach drogowych/kolejowych/lotniczych		23/0/0	698/0/0	
4) Utonięcia /wychłodzenia		0/0	7/6	
	KOMENDA WOJEWÓDZKA PAŃSTWOWEJ STRAŻY POŻARNEJ		W analizowanym okresie	Od początku roku
	1) Liczba pożarów	ogółem	81	8012
2) Ofiary śmiertelne w pożarach/zaczadzenia		2/0	30/3	
3) Osoby ranne w pożarach/zatrute CO		0/0	145/7	

Od 01.10.2013 r.		UTONIĘCIA
WYCHŁODZENIA	ZATRUCIE CO	
13	15	14

## WYKAZ ZGROMADZEŃ PUBLICZNYCH, IMPREZ MASOWYCH I INNYCH WYDARZEŃ w dniu 02.05.2014 r.

Godziny imprezy	Rodzaj imprezy	Miejsce/Trasa	Organizator	Liczba	Uwagi
13.00-16.00 16.00-22.00	Sportowa	Stadion Narodowy	PZPN	15.000 43.750	Finał Pucharu Polski Zawisza Bydgoszcz – Zagłębie Lubin
09.00 w dniu 1.05- 23.59 w dniu 23.05	zgromadzenie	przed Sejmem RP od ul. Wiejskiej	Stołeczna Inicjatywa Obywatelska	bd	

## ZAGROŻENIA ŚRODOWISKA

Wyniki pomiarów zanieczyszczeń powietrza za minioną dobę [w  $\mu\text{g}/\text{m}^3$ ] na automatycznych stacjach WIOŚ w Warszawie:

DATA		01-05-2014		< > Kalendarz		Prezentuj dane							
Stacja	PM10		NO2		CO		O3		SO2-S1		SO2-S24		
	$\mu\text{g}/\text{m}^3$	% LV	$\mu\text{g}/\text{m}^3$	% LV	$\mu\text{g}/\text{m}^3$	% LV	$\mu\text{g}/\text{m}^3$	% LV	$\mu\text{g}/\text{m}^3$	% LV	$\mu\text{g}/\text{m}^3$	% LV	
Belsk-IGPAN	40.1	79.42	5.9	2.94	170	1.7	119.5	99.18	7.4	2.11	5.5	4.38	
Granica-KPN							115.1	95.53	10.4	2.97	3.2	2.55	
Legionowo-Zegrzyńska			51.7	25.79			119.7	99.34	4.4	1.26	1.6	1.28	
Piastów-Pułaskiego			77.3	38.56			122.3	101.5	7.9	2.25	2.8	2.23	
Płock-Gimnazjum			47	23.44	362	3.62	101.9	84.57	62.8	17.92	10.9	8.69	
Płock-Reja	26.2	51.89	62.7	31.27	621	6.21			8.8	2.51	1.6	1.28	
Radom-Tochtermana													
Siedlce-Konarskiego	32	63.38	65.1	32.47	957	9.57	122	101.25	5.2	1.48	2.8	2.23	
Warszawa-Komunikacyjna	47	93.09	111.9	55.81	1428	14.28							
Warszawa-Marszałkowska			113.6	56.66	722	7.22							
Warszawa-Podleśna							115.9	96.19					
Warszawa-Targówek	23.9	47.34	83.1	41.45	823	8.23	109.5	90.88	23.1	6.59	4.4	3.51	
Warszawa-Ursynów	30.4	60.21	99	49.38			120.5	100.01	8.4	2.4	3.5	2.79	
Żyrardów-Roosevelta	27.5	54.47	48.8	24.34					3.6	1.03	1.4	1.12	

### LEGENDA:

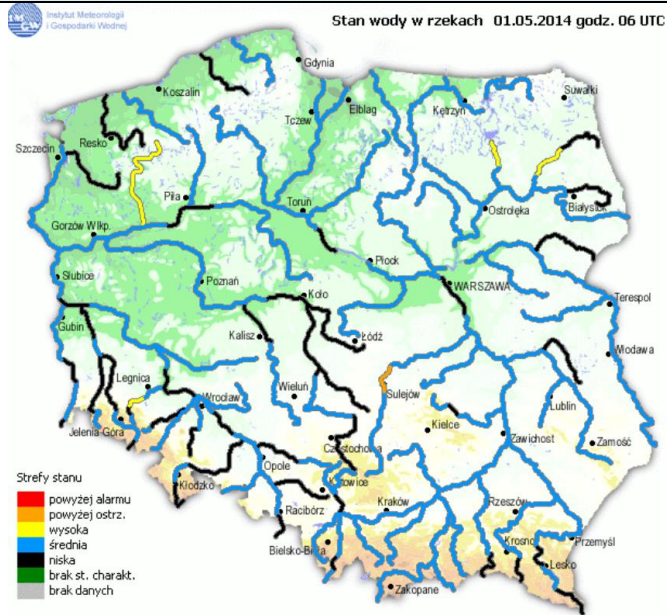
Bardzo nisko
Nisko
Średnio
Wysoko
Bardzo wysoko
Próg alarmowy
Brak pomiaru

Powyższa tabela przedstawia następujące parametry dla poprzedniej doby wskazanej w tabeli:

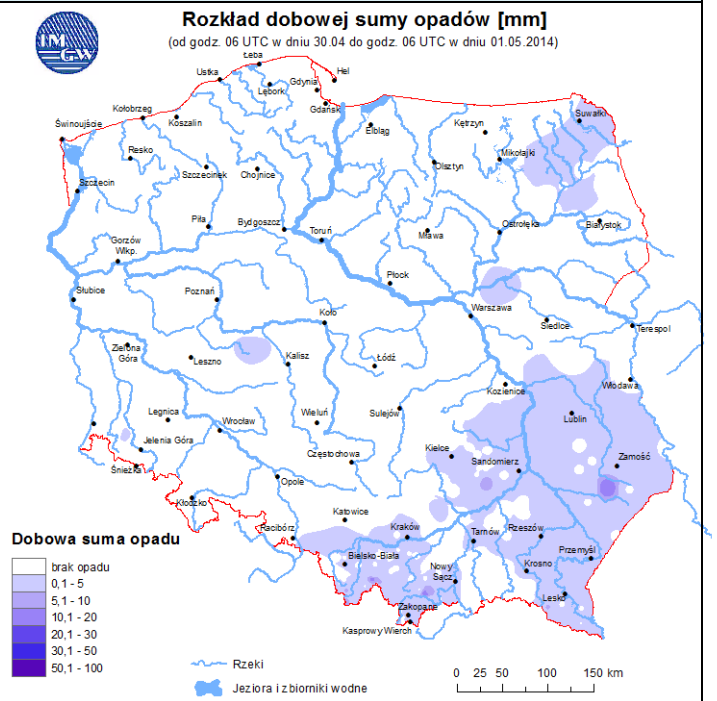
**O<sub>3</sub>** - maksymalna średnia 8-godzinna  
**CO** - maksymalna średnia 8-godzinna  
**NO<sub>2</sub>** - maksymalna średnia 1-godzinna  
**SO<sub>2</sub>-S1** - maksymalna średnia 1-godzinna  
**SO<sub>2</sub>-S24** - średnia 24-godzinna  
**PM10** - średnia 24-godzinna

# INFORMACJE HYDROLOGICZNO - METEOROLOGICZNE

## Stan wody na głównych rzekach Polski



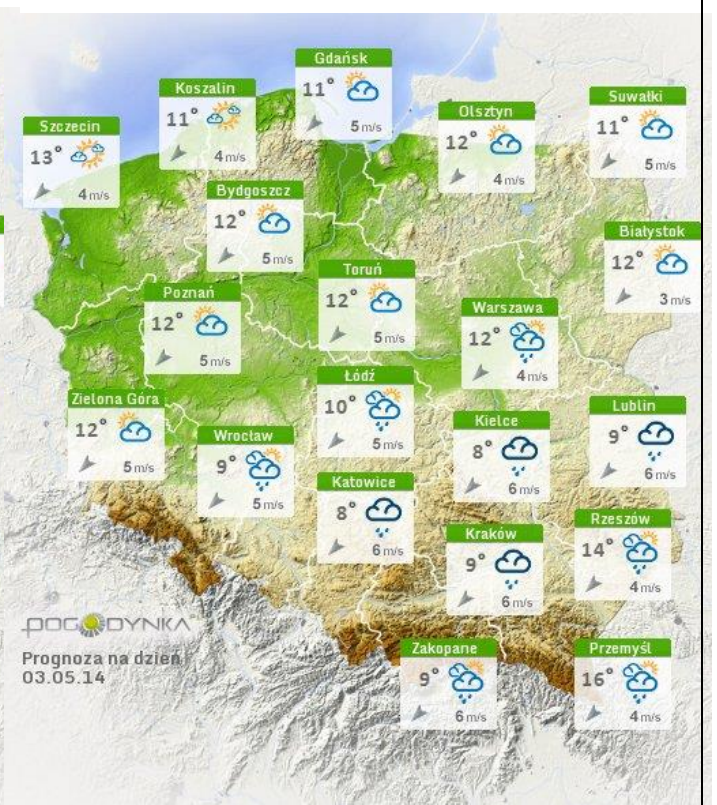
## Rozkład dobowej suma opadów



## Prognoza pogody dla Polski na dziś.

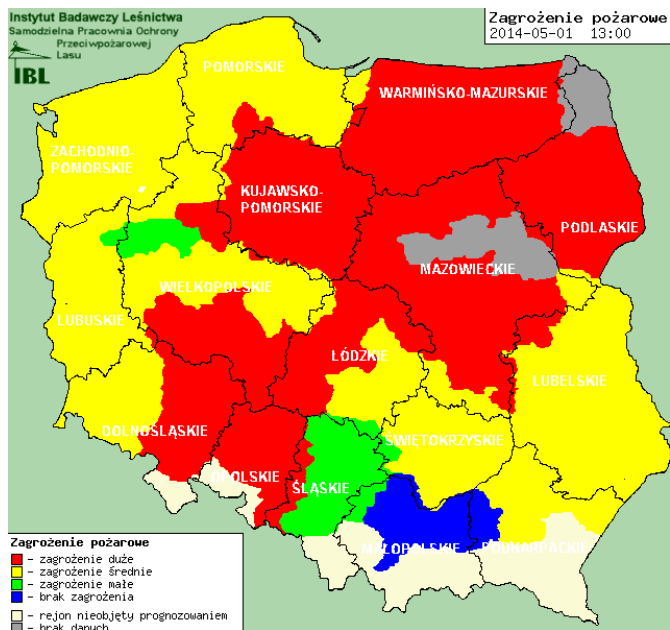


## Prognoza pogody dla Polski na jutro.



## Zagrożenie pożarowe lasów

## Ostrzeżenia meteorologiczne



**B R A K**

## METEORGRAMY

dla głównych miast województwa mazowieckiego:

### Warszawa

### Radom

