

**BIULETYN INFORMACYJNY NR 120/2014**  
za okres od 29.04.2014 r. godz. 8.00 do 30.04.2014 r. do godz.8.00




środa, 30.04.2014 r.



**Najważniejsze zdarzenia z minionej doby**

1. Arynów (gmina Mińsk Mazowiecki) – wypadek na DK 50, zablokowana droga.
2. Warszawa – pożar w budynku biurowym, 1 osoba poszkodowana.

**ZESTAWIENIE DANYCH STATYSTYCZNYCH**  
za okres: 29.04.2014 r. – 30.04.2014 r.

	<b>KOMENDA STOŁECZNA POLICJI</b>		<b>W analizowanym okresie</b>	<b>Od początku roku</b>
	1) Odnotowano wypadków	Ogółem	9	<b>629</b>
2) Ofiary śmiertelne w wypadkach drogowych/ kolejowych/ lotniczych		0/0/0	<b>36/6/0</b>	
3) Osoby ranne w wypadkach drogowych/kolejowych/lotniczych		9/0/0	<b>666/0/0</b>	
4) Utonięcia /wychłodzenia		0/0	<b>7/7</b>	
	<b>KOMENDA WOJEWÓDZKA POLICJI</b>		<b>W analizowanym okresie</b>	<b>Od początku roku</b>
	1) Odnotowano wypadków	Ogółem	7	<b>555</b>
2) Ofiary śmiertelne w wypadkach drogowych/ kolejowych/ lotniczych		0/0/0	<b>61/3/0</b>	
3) Osoby ranne w wypadkach drogowych/kolejowych/lotniczych		8/0/0	<b>688/0/0</b>	
4) Utonięcia /wychłodzenia		0/0	<b>7/6</b>	
	<b>KOMENDA WOJEWÓDZKA PAŃSTWOWEJ STRAŻY POŻARNEJ</b>		<b>W analizowanym okresie</b>	<b>Od początku roku</b>
	1) Liczba pożarów	ogółem		<b>7872</b>
2) Ofiary śmiertelne w pożarach/zaczadzenia		0/0	<b>28/3</b>	
3) Osoby ranne w pożarach/zatrute CO		0/0	<b>143/7</b>	

Od 01.10.2013 r.		UTONIĘCIA
WYCHŁODZENIA	ZATRUCIE CO	
13	15	14

## WYKAZ ZGROMADZEŃ PUBLICZNYCH, IMPREZ MASOWYCH I INNYCH WYDARZEŃ w dniu 30.04.2014 r.

Godziny imprezy	Rodzaj imprezy	Miejsce/Trasa	Organizator	Liczba	Uwagi
od godz. 18.00 w dniu 17.04 do godz. 18.00 w dniu 30.04	zgromadzenie	róg ulic: Wiejska i Matejki przed gmachem Sejmu RP	Organizacja Środowiskowa Opiekunów Osób Dorosłych przy OPZZ Porozumienie Pracownicza	-	-

### ZAGROŻENIA ŚRODOWISKA

Wyniki pomiarów zanieczyszczeń powietrza za minioną dobę [w  $\mu\text{g}/\text{m}^3$ ] na automatycznych stacjach WIOŚ w Warszawie:

DATA												
29-04-2014		<	>	Kalendarz	Prezentuj dane							
Stacja	PM10		NO2		CO		O3		SO2-S1		SO2-S24	
	$\mu\text{g}/\text{m}^3$	% LV	$\mu\text{g}/\text{m}^3$	% LV	$\mu\text{g}/\text{m}^3$	% LV	$\mu\text{g}/\text{m}^3$	% LV	$\mu\text{g}/\text{m}^3$	% LV	$\mu\text{g}/\text{m}^3$	% LV
Belsk-IGPAN	40.1	79.42	16.1	8.03	313	3.13	109.1	90.55	4.9	1.4	4.1	3.27
Granica-KPN			4	2			108.4	89.97	3.6	1.03	2.3	1.83
Legionowo-Zegrzyńska			76	37.91			111.8	92.79	13.7	3.91	3.6	2.87
Piastów-Pułaskiego			105.9	52.82			107.4	89.14	7.5	2.14	3	2.39
Płock-Gimnazjum			41.1	20.5	301	3.01	98.1	81.42	91.6	26.13	10	7.97
Płock-Reja	29.1	57.64	57.6	28.73	579	5.79			5.2	1.48	1.4	1.12
Radom-Tochtermana	27	53.48	73.1	36.46	728	7.28	90.7	75.28	39.5	11.27	6	4.78
Siedlce-Konarskiego	24.8	49.12	70	34.91	633	6.33	104.8	86.98	3.8	1.08	2.3	1.83
Warszawa-Komunikacyjna	42.5	84.18	131.6	65.64	1253	12.53						
Warszawa-Marszałkowska			138.4	69.03	1518	15.18						
Warszawa-Podleśna							102.6	85.15				
Warszawa-Targówek	21.1	41.79	90.9	45.34	611	6.11	93.5	77.6	4.1	1.17	2	1.59
Warszawa-Ursynów	21.3	42.19	108.2	53.97			103.8	86.15	4.7	1.34	2.8	2.23
Żyrardów-Roosevelta	31.3	61.99	66.4	33.12					6.1	1.74	1.6	1.28

#### LEGENDA:

Bardzo nisko
Nisko
Średnio
Wysoko
Bardzo wysoko
Próg alarmowy
Brak pomiaru

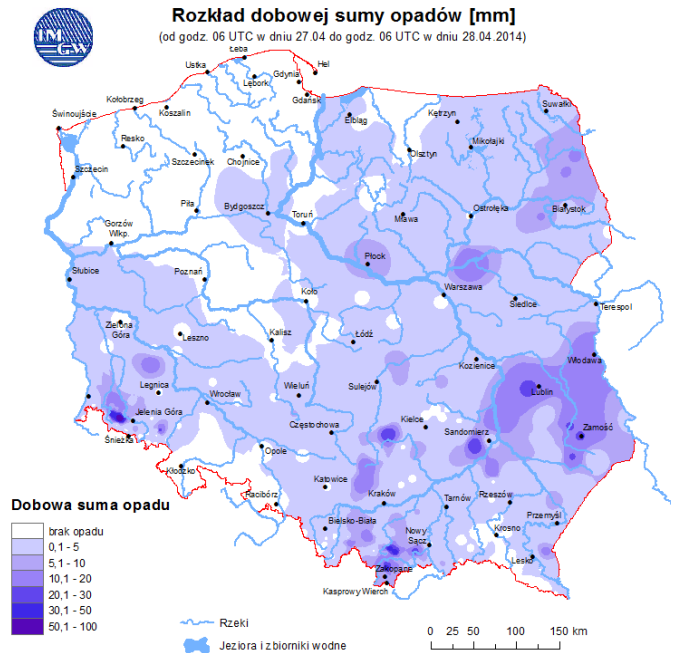
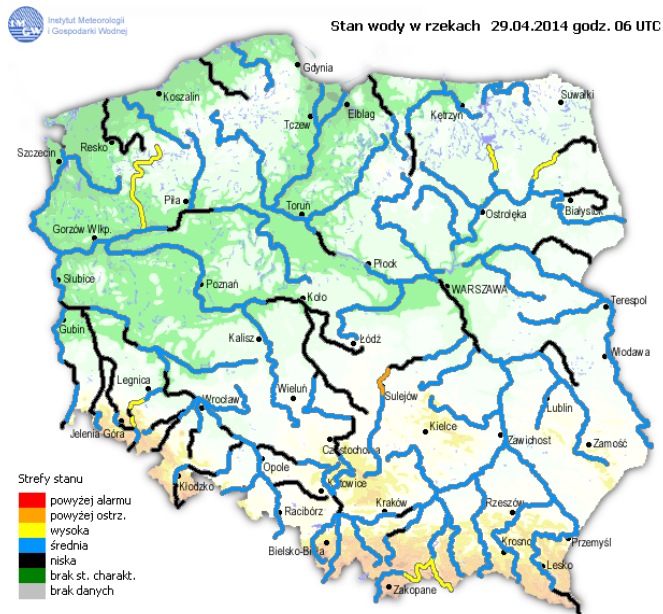
Powyższa tabela przedstawia następujące parametry dla poprzedniej doby wskazanej w tabeli:

**O<sub>3</sub>** - maksymalna średnia 8-godzinna  
**CO** - maksymalna średnia 8-godzinna  
**NO<sub>2</sub>** - maksymalna średnia 1-godzinna  
**SO<sub>2</sub>-S1** - maksymalna średnia 1-godzinna  
**SO<sub>2</sub>-S24** - średnia 24-godzinna  
**PM10** - średnia 24-godzinna

# INFORMACJE HYDROLOGICZNO - METEOROLOGICZNE

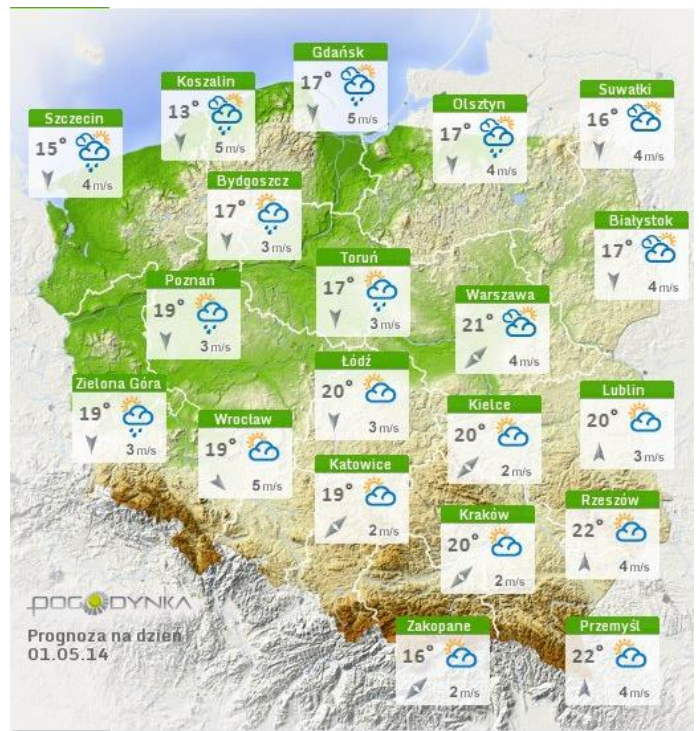
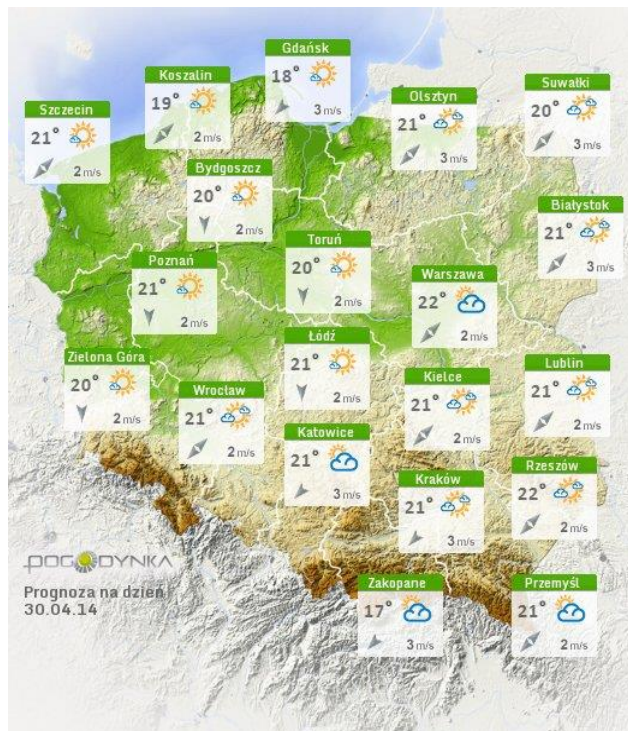
## Stan wody na głównych rzekach Polski

## Rozkład dobowej sumy opadów



## Prognoza pogody dla Polski na dziś.

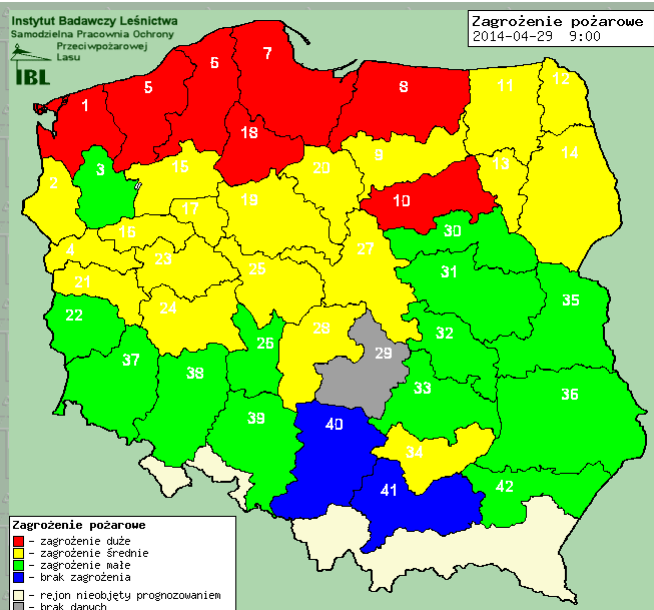
## Prognoza pogody dla Polski na jutro.





## Zagrożenie pożarowe lasów

## Ostrzeżenia meteorologiczne



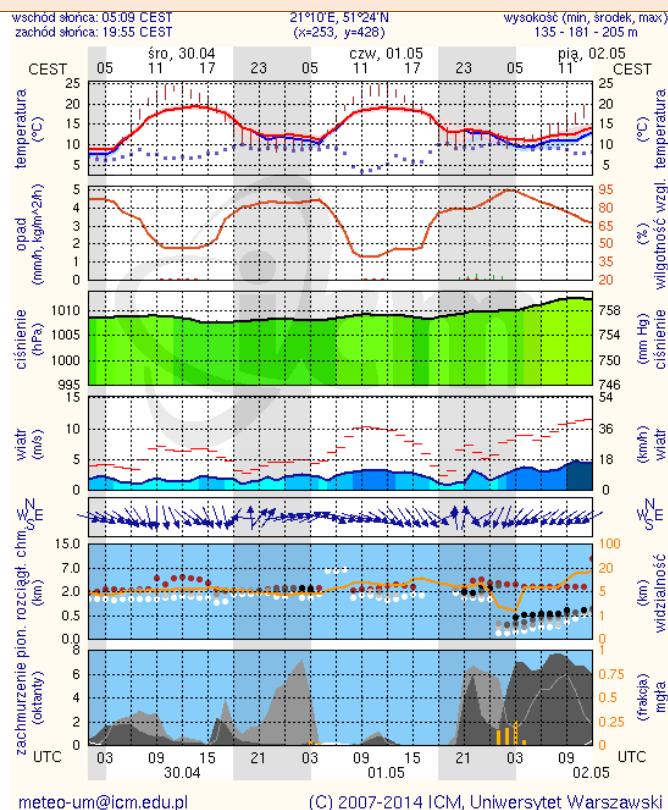
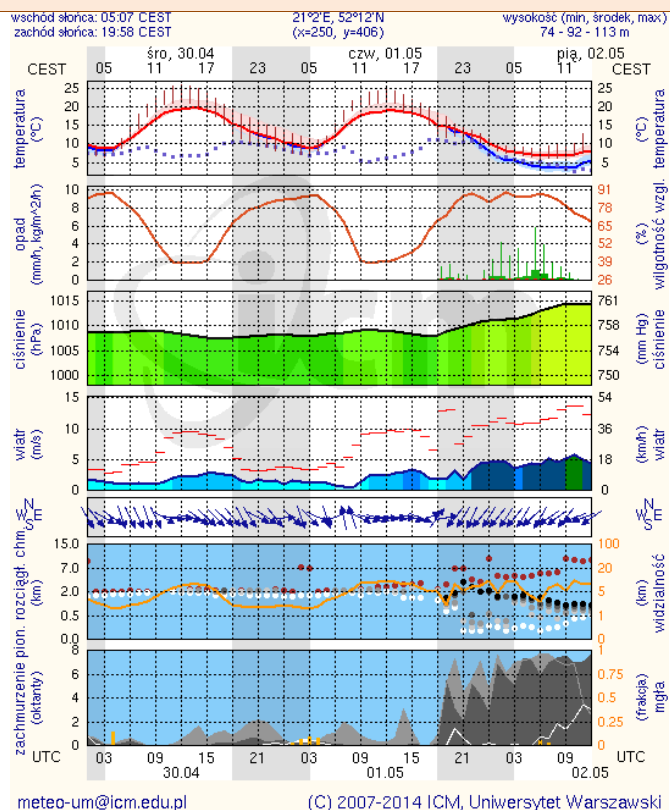
**B R A K**

## METEOROGRAMY

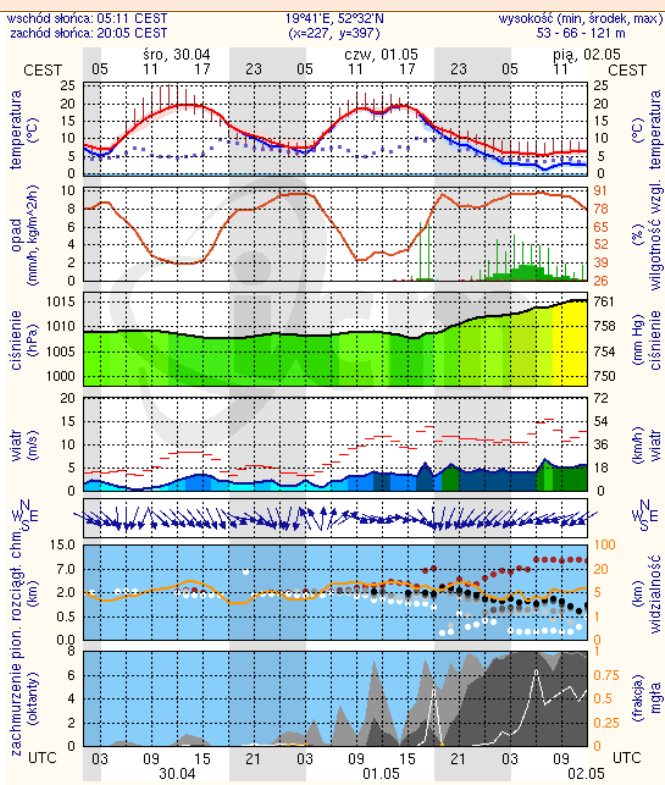
dla głównych miast województwa mazowieckiego:

### Warszawa

### Radom



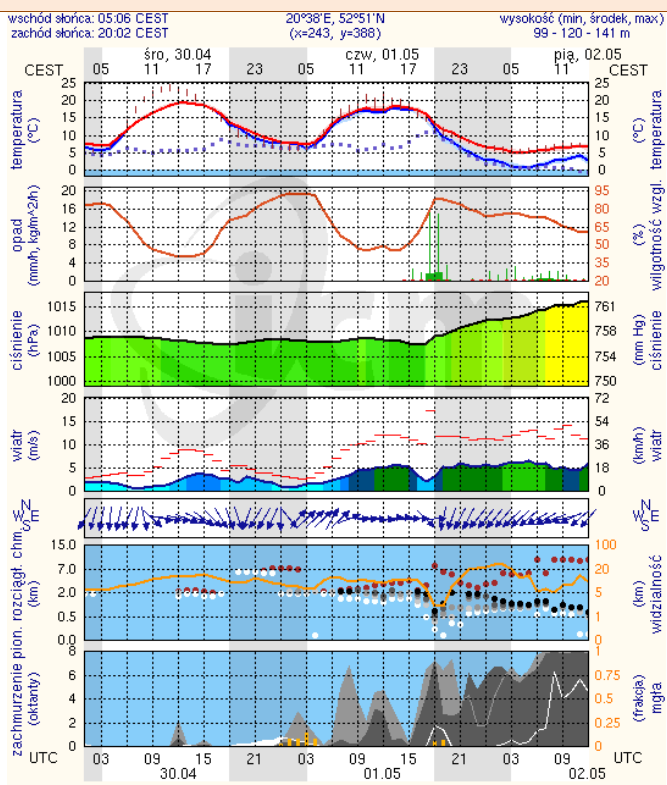
## Płock



meteo-um@icm.edu.pl

(C) 2007-2014 ICM, Uniwersytet Warszawski

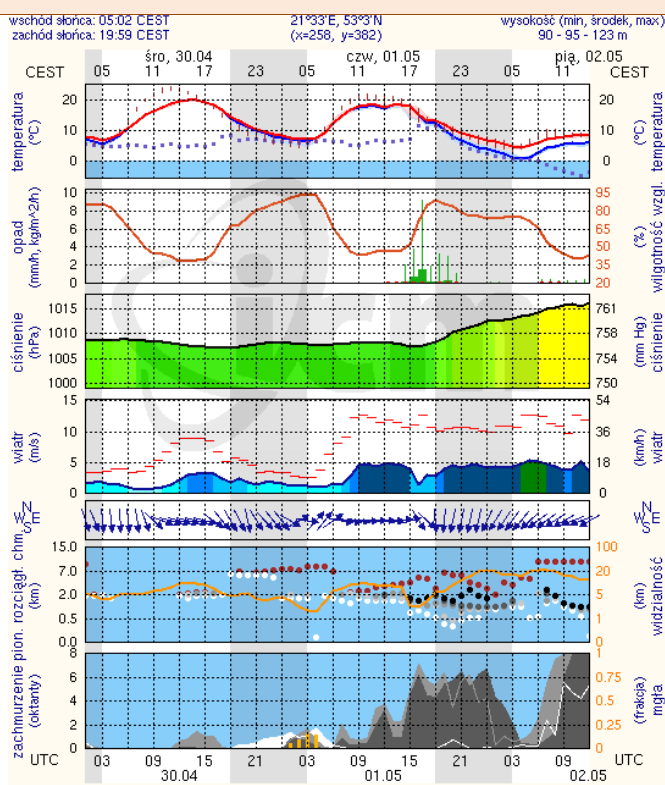
## Ciechanów



meteo-um@icm.edu.pl

(C) 2007-2014 ICM, Uniwersytet Warszawski

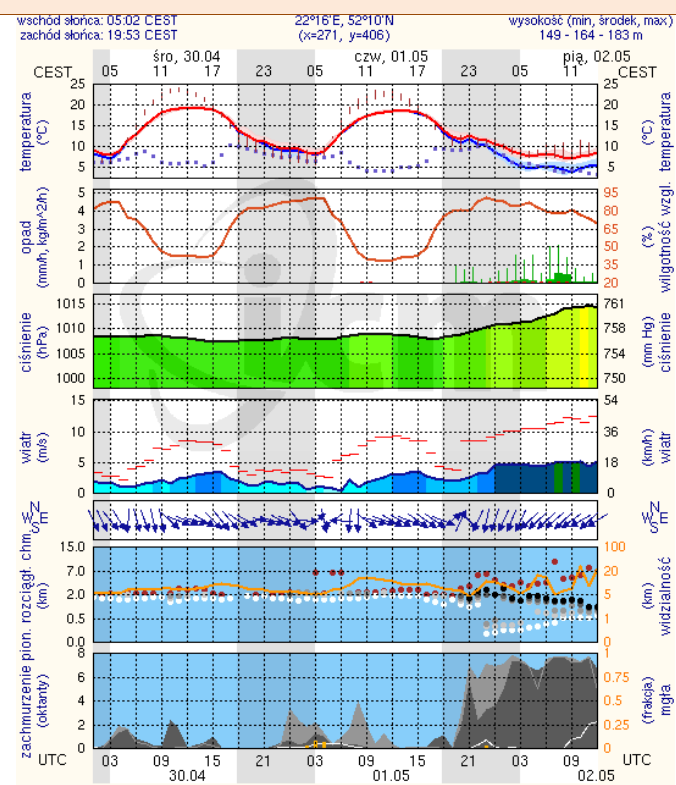
## Ostrołęka



meteo-um@icm.edu.pl

(C) 2007-2014 ICM, Uniwersytet Warszawski

## Siedlce



meteo-um@icm.edu.pl

(C) 2007-2014 ICM, Uniwersytet Warszawski