

BIULETYN INFORMACYJNY NR 118/2014
za okres od 27.04.2014 r. godz. 8.00 do 28.04.2014 r. do godz.8.00



poniedziałek, 28.04.2014 r.



Najważniejsze zdarzenia z minionej doby

1. Dalnia (powiat mławski) – wypadek na DK 7, 1 ofiara śmiertelna.
2. Mińsk Mazowiecki (powiat miński) – wypadek na autostradzie A2, 1 ofiara śmiertelna.
3. Błonie (powiat warszawski zachodni) – zanieczyszczenie rzeki Utrata, śnięte ryby.

ZESTAWIENIE DANYCH STATYSTYCZNYCH
za okres: 27.04.2014 r. – 28.04.2014 r.

	KOMENDA STOŁĘCZNA POLICJI		W analizowanym okresie	Od początku roku
	1) Odnotowano wypadków	Ogółem	8	617
2) Ofiary śmiertelne w wypadkach drogowych/ kolejowych/ lotniczych		1/0/0	36/6/0	
3) Osoby ranne w wypadkach drogowych/kolejowych/lotniczych		7/0/0	654/0/0	
4) Utonięcia /wychłodzenia		0/0	7/7	
	KOMENDA WOJEWÓDZKA POLICJI		W analizowanym okresie	Od początku roku
	1) Odnotowano wypadków	Ogółem	5	541
2) Ofiary śmiertelne w wypadkach drogowych/ kolejowych/ lotniczych		1/0/0	61/3/0	
3) Osoby ranne w wypadkach drogowych/kolejowych/lotniczych		6/0/0	671/0/0	
4) Utonięcia /wychłodzenia		0/0	6/6	
	KOMENDA WOJEWÓDZKA PAŃSTWOWEJ STRAŻY POŻARNEJ		W analizowanym okresie	Od początku roku
	1) Liczba pożarów	ogółem	26	7872
2) Ofiary śmiertelne w pożarach/zaczadzenia		0/0	28/3	
3) Osoby ranne w pożarach/zatrute CO		0/0	143/7	

Od 01.10.2013 r.		UTONIĘCIA
WYCHŁODZENIA	ZATRUCIE CO	
13	15	13

WYKAZ ZGROMADZEŃ PUBLICZNYCH, IMPREZ MASOWYCH I INNYCH WYDARZEŃ w dniu 28.04.2014 r.

Godziny imprezy	Rodzaj imprezy	Miejsce/Trasa	Organizator	Liczba	Uwagi
od godz. 18.00 w dniu 17.04 do godz. 18.00 w dniu 30.04	zgromadzenie	róg ulic: Wiejska i Matejki przed gmachem Sejmu RP	Organizacja Środowiskowa Opiekunów Osób Dorosłych przy OPZZ Porozumienie Pracownicza	-	-

ZAGROŻENIA ŚRODOWISKA

Wyniki pomiarów zanieczyszczeń powietrza za minioną dobę [w $\mu\text{g}/\text{m}^3$] na automatycznych stacjach WIOŚ w Warszawie:

DATA	27-04-2014		<	>	Kalendarz	Prezentuj dane							
Stacja	PM10		NO2		CO		O3		SO2-S1		SO2-S24		
	$\mu\text{g}/\text{m}^3$	% LV	$\mu\text{g}/\text{m}^3$	% LV	$\mu\text{g}/\text{m}^3$	% LV	$\mu\text{g}/\text{m}^3$	% LV	$\mu\text{g}/\text{m}^3$	% LV	$\mu\text{g}/\text{m}^3$	% LV	
Belsk-IGPAN	39.6	78.43	8.5	4.24	333	3.33	74	61.42	6.7	1.91	5.2	4.14	
Granica-KPN			6.4	3.19			72.5	60.17	3.4	0.97	2.4	1.91	
Legionowo-Zegrzyńska			42.1	21			78.5	65.15	4.5	1.28	1.3	1.04	
Piastów-Pułaskiego			46.4	23.14			80.3	66.64	2.9	0.83	1.2	0.96	
Płock-Gimnazjum			12.3	6.13	378	3.78	58.6	48.63	50	14.27	5.6	4.46	
Płock-Reja	23.1	45.75	11.3	5.64	475	4.75			1	0.29	0.8	0.64	
Radom-Tochtermana	20	39.61	29.7	14.81	640	6.4	67.6	56.1	4	1.14	2.1	1.67	
Siedlce-Konarskiego	20.6	40.8	30.8	15.36	459	4.59	77.5	64.32	12.1	3.45	2.5	1.99	
Warszawa-Komunikacyjna	36.3	71.9	56.7	28.28	823	8.23							
Warszawa-Marszałkowska													
Warszawa-Podleśna							73.4	60.92					
Warszawa-Targówek	16.6	32.88	45.7	22.79	417	4.17	66.5	55.19	3.2	0.91	2.1	1.67	
Warszawa-Ursynów	19.1	37.83	70.3	35.06			80.8	67.06	9	2.57	2.9	2.31	
Żyrardów-Roosevelta	19.3	38.23	28.4	14.17					2.4	0.68	1	0.8	

LEGENDA:

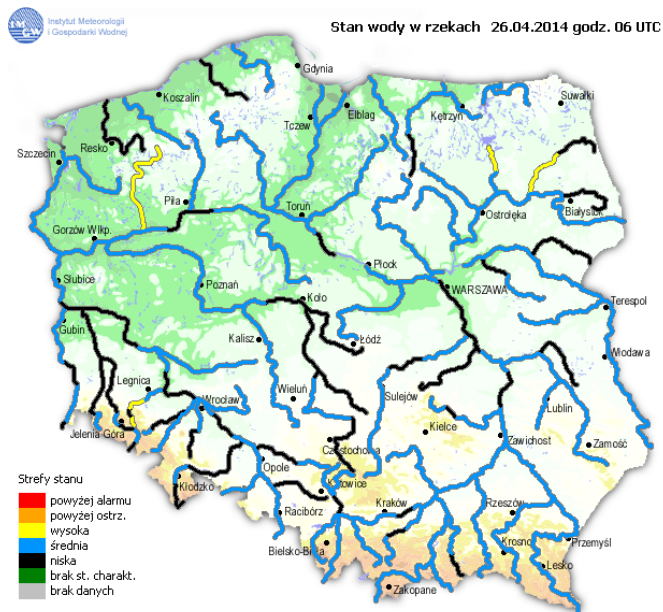
Bardzo nisko
Nisko
Średnio
Wysoko
Bardzo wysoko
Próg alarmowy
Brak pomiaru

Powyższa tabela przedstawia następujące parametry dla poprzedniej doby wskazanej w tabeli:

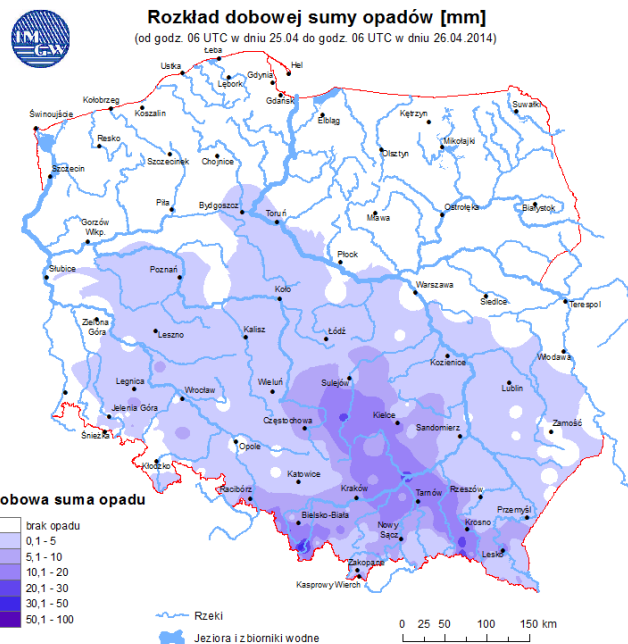
O₃ - maksymalna średnia 8-godzinna
CO - maksymalna średnia 8-godzinna
NO₂ - maksymalna średnia 1-godzinna
SO₂-S1 - maksymalna średnia 1-godzinna
SO₂-S24 - średnia 24-godzinna
PM10 - średnia 24-godzinna

INFORMACJE HYDROLOGICZNO - METEOROLOGICZNE

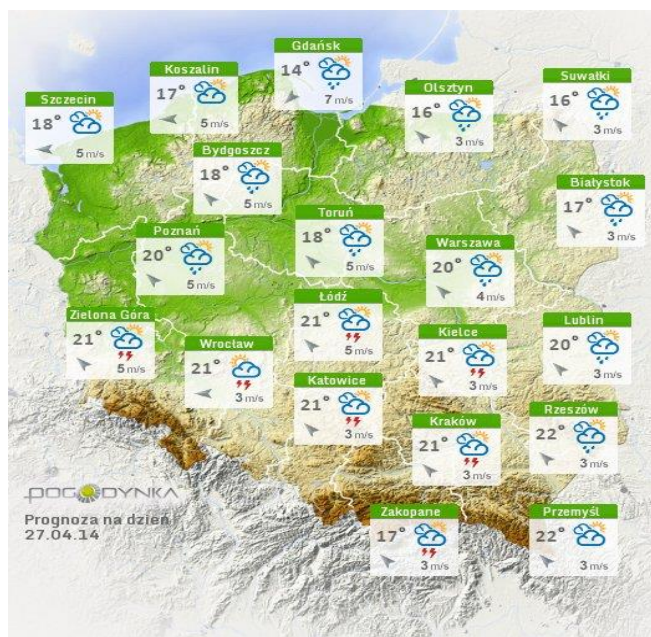
Stan wody na głównych rzekach Polski



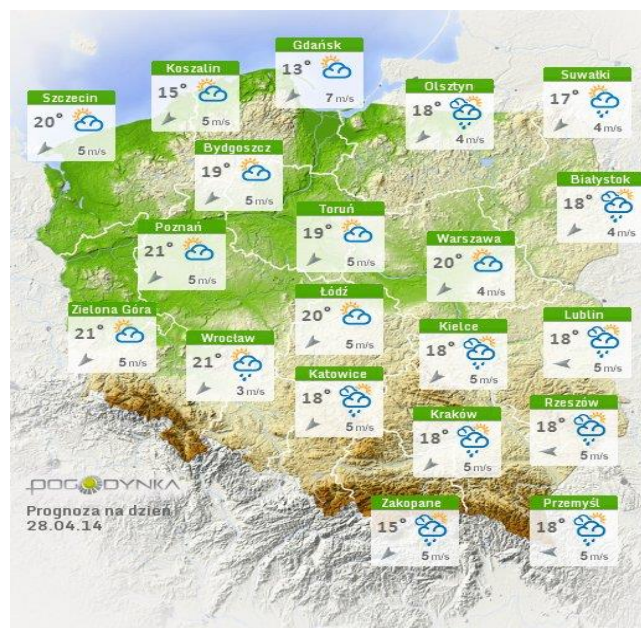
Rozkład dobowej suma opadów



Prognoza pogody dla Polski na dziś.

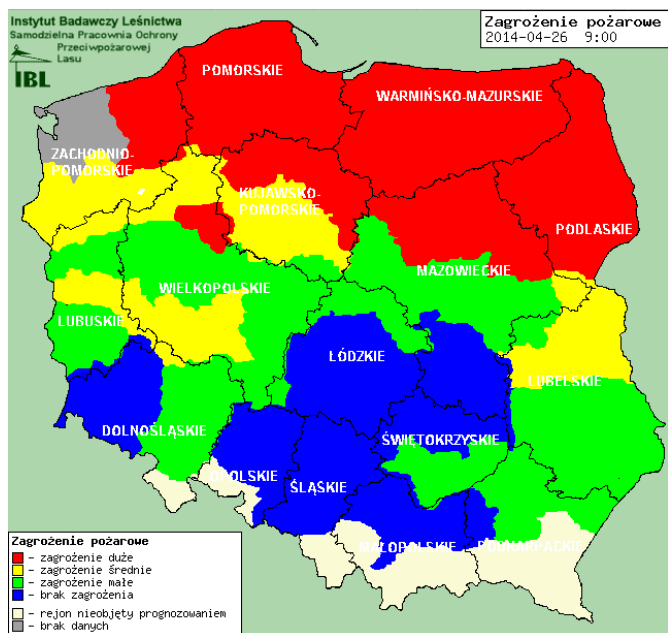


Prognoza pogody dla Polski na jutro.



Zagrożenie pożarowe lasów

Ostrzeżenia meteorologiczne



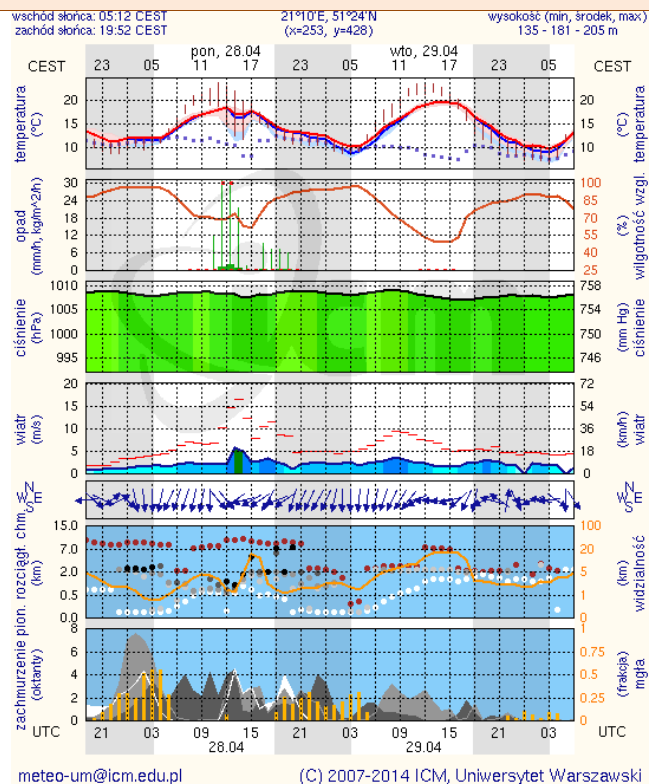
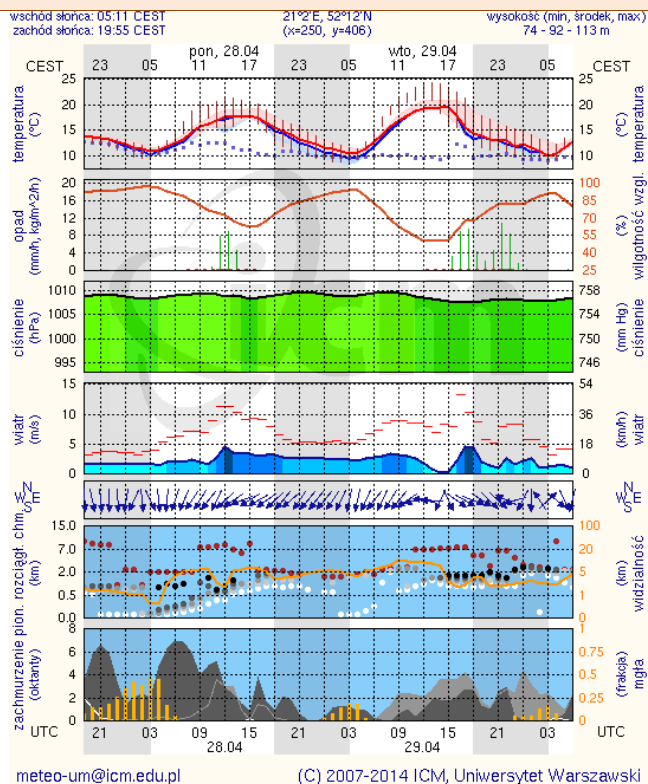
Nie obowiązują

METEOROGRAMY

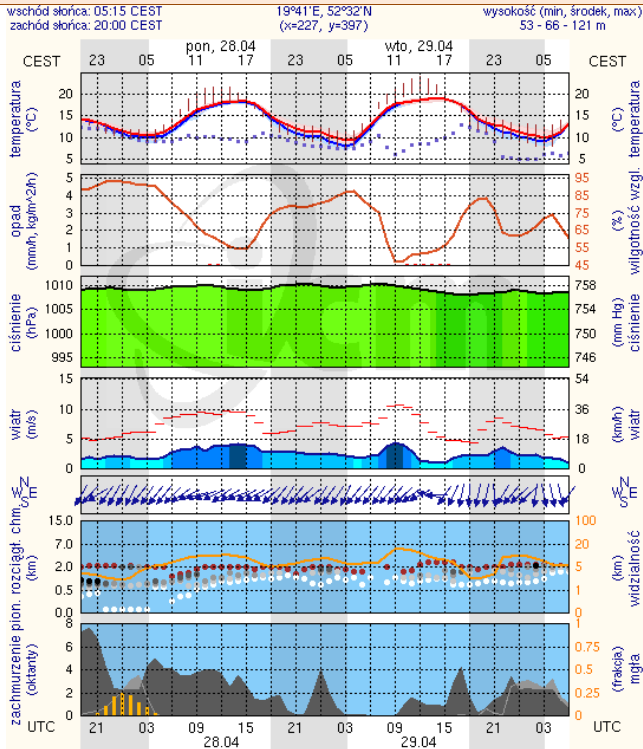
dla głównych miast województwa mazowieckiego:

Warszawa

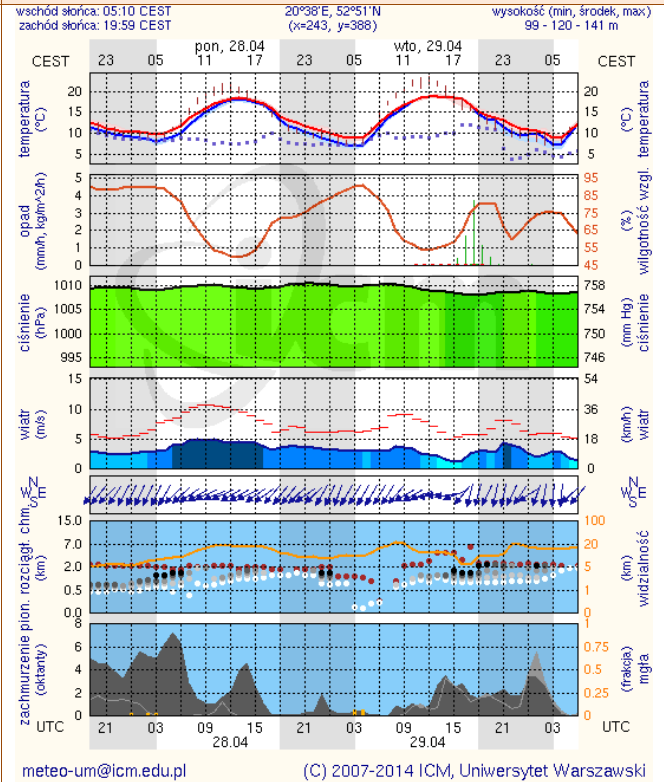
Radom



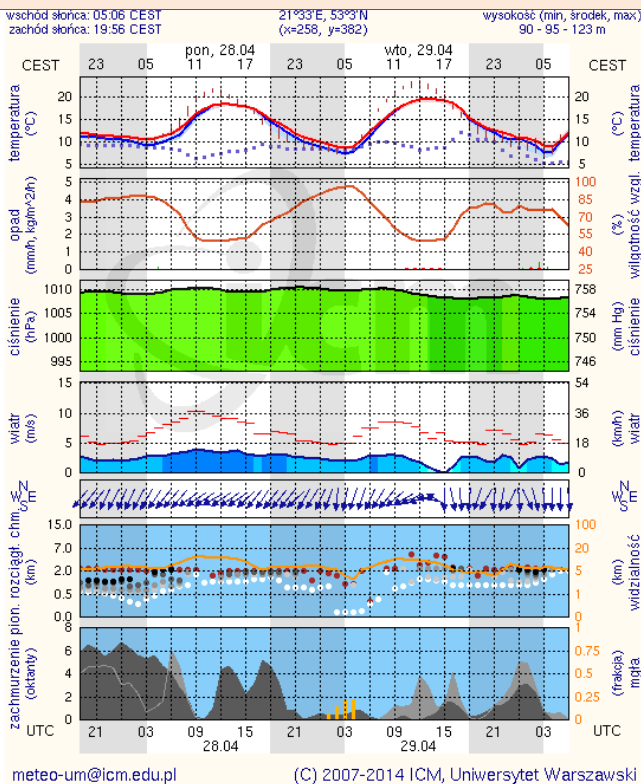
Płock



Ciechanów



Ostrołęka



Siedlce

