

**BIULETYN INFORMACYJNY NR 114/2014**  
za okres od 23.04.2014 r. godz. 8.00 do 24.04.2014 r. do godz.8.00



czwartek, 24.04.2014 r.



**Najważniejsze zdarzenia z minionej doby**

1. Ćwiczenie pk. PIONEX-2014.
2. Warszawa – lotnisko Okęcie – sprawdzenie pirotechniczne pozostawionego bagażu.

**ZESTAWIENIE DANYCH STATYSTYCZNYCH**  
za okres: 23.04.2014 r. – 24.04.2014 r.

	KOMENDA STOŁĘCZNA POLICJI		W analizowanym okresie	Od początku roku
	1) Odnotowano wypadków	Ogółem	6	587
2) Ofiary śmiertelne w wypadkach drogowych/ kolejowych/ lotniczych		0/0/0	35/6/0	
3) Osoby ranne w wypadkach drogowych/kolejowych/lotniczych		5/0/0	623/0/0	
4) Utonięcia /wychłodzenia		0/0	7/7	
	KOMENDA WOJEWÓDZKA POLICJI		W analizowanym okresie	Od początku roku
	1) Odnotowano wypadków	Ogółem	6	518
2) Ofiary śmiertelne w wypadkach drogowych/ kolejowych/ lotniczych		0/0/0	59/3/0	
3) Osoby ranne w wypadkach drogowych/kolejowych/lotniczych		7/0/0	637/0/0	
4) Utonięcia /wychłodzenia		0/0	6/6	
	KOMENDA WOJEWÓDZKA PAŃSTWOWEJ STRAŻY POŻARNEJ		W analizowanym okresie	Od początku roku
	1) Liczba pożarów	ogółem	66	7703
2) Ofiary śmiertelne w pożarach/zaczadzenia		0/0	28/3	
3) Osoby ranne w pożarach/zatrute CO		0/0	143/7	

Od 01.10.2013 r.		UTONIĘCIA
WYCHŁODZENIA	ZATRUCIE CO	
13	15	13

## WYKAZ ZGROMADZEŃ PUBLICZNYCH, IMPREZ MASOWYCH I INNYCH WYDARZEŃ w dniu 23.04.2014 r.

Godziny imprezy	Rodzaj imprezy	Miejsce/Trasa	Organizator	Liczba	Uwagi
od godz. 00.00 do godz. 18.00 w dniu 30.04	zgromadzenie	róg ulic: Wiejska i Matejki przed gmachem Sejmu RP	Organizacja Środowiskowa Opiekunów Osób Dorosłych przy OPZZ Porozumienie Pracownicza	50-300	Przedstawienie tragicznej sytuacji opiekunów osób niepełnosprawnych

### ZAGROŻENIA ŚRODOWISKA

Wyniki pomiarów zanieczyszczeń powietrza za minioną dobę [w µg/m<sup>3</sup>] na automatycznych stacjach WIOŚ w Warszawie:

DATA: 23-04-2014 < > Kalendarz

Stacja	PM10		NO2		CO		O3		SO2-S1		SO2-S24	
	µg/m3	% LV	µg/m3	% LV	µg/m3	% LV	µg/m3	% LV	µg/m3	% LV	µg/m3	% LV
Belsk-IGPAN	40.6	80.41	34.5	17.21	287	2.87	95.7	79.43	19.2	5.48	7.7	6.14
Granica-KPN			7.9	3.94			70.5	58.51	2.7	0.77	2.2	1.75
Legionowo-Zegrzyńska			50.2	25.04			109.7	91.04	19	5.42	3.1	2.47
Piastów-Pułaskiego			89.8	44.79			97.7	81.09	47.5	13.55	5.4	4.3
Płock-Gimnazjum			36.4	18.16	353	3.53	88.1	73.12	39.3	11.21	7.3	5.82
Płock-Reja	20.2	40.01	45.1	22.49	454	4.54			24.6	7.02	2.9	2.31
Radom-Tochtermana	28.9	57.24	82	40.9	929	9.29	92.7	76.94	6.5	1.85	3.2	2.55
Siedlce-Konarskiego	32	63.38	61.2	30.53	594	5.94	100.6	83.49	6.5	1.85	1	0.8
Warszawa-Komunikacyjna	52.6	104.18	117.5	58.61	1124	11.24						
Warszawa-Marszałkowska												
Warszawa-Podleśna							78.8	65.4				
Warszawa-Targówek	31.6	62.59	80	39.9	714	7.14	75	62.25	4.9	1.4	2.3	1.83
Warszawa-Ursynów	31.1	61.6	99.1	49.43			73.3	60.83	21	5.99	3.3	2.63
Żyrardów-Roosevelta			66.6	33.22					6.3	1.8	2.2	1.75

#### LEGENDA:

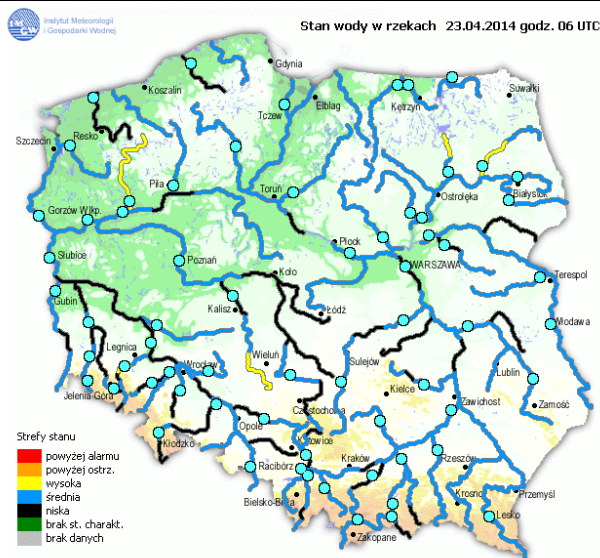
Bardzo nisko
Nisko
Średnio
Wysoko
Bardzo wysoko
Próg alarmowy
Brak pomiaru

Powyższa tabela przedstawia następujące parametry dla poprzedniej doby wskazanej w tabeli:

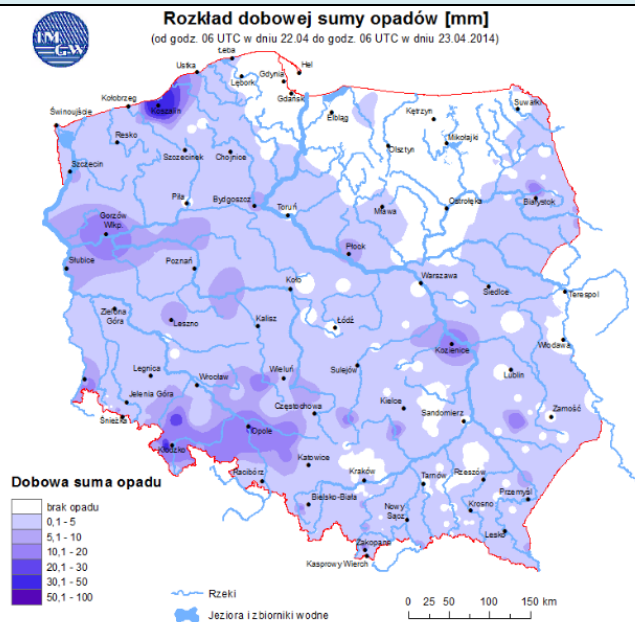
**O<sub>3</sub>** - maksymalna średnia 8-godzinna  
**CO** - maksymalna średnia 8-godzinna  
**NO<sub>2</sub>** - maksymalna średnia 1-godzinna  
**SO<sub>2</sub>-S1** - maksymalna średnia 1-godzinna  
**SO<sub>2</sub>-S24** - średnia 24-godzinna  
**PM10** - średnia 24-godzinna

## INFORMACJE HYDROLOGICZNO - METEOROLOGICZNE

### Stan wody na głównych rzekach Polski



### Rozkład dobowej suma opadów



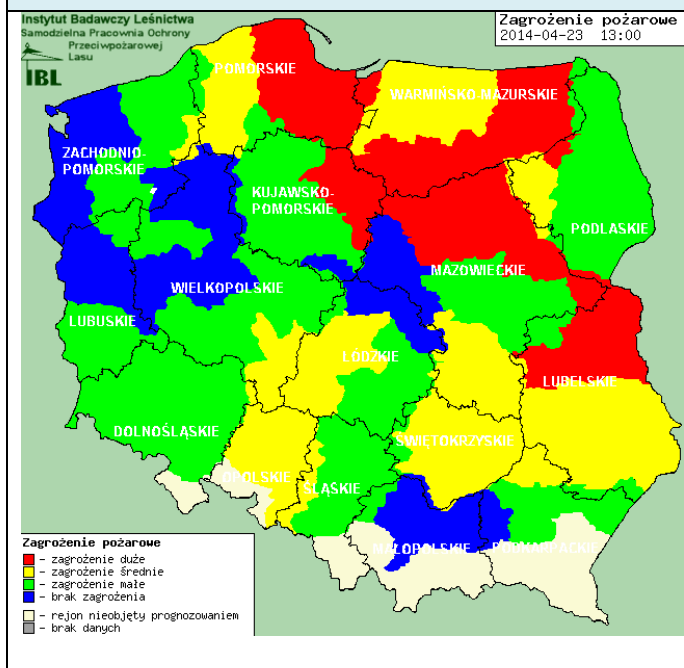
### Prognoza pogody dla Polski na dziś.

### Prognoza pogody dla Polski na jutro.



## Zagrożenie pożarowe lasów

## Ostrzeżenia meteorologiczne



**BRAK**

## METEOROGRAMY

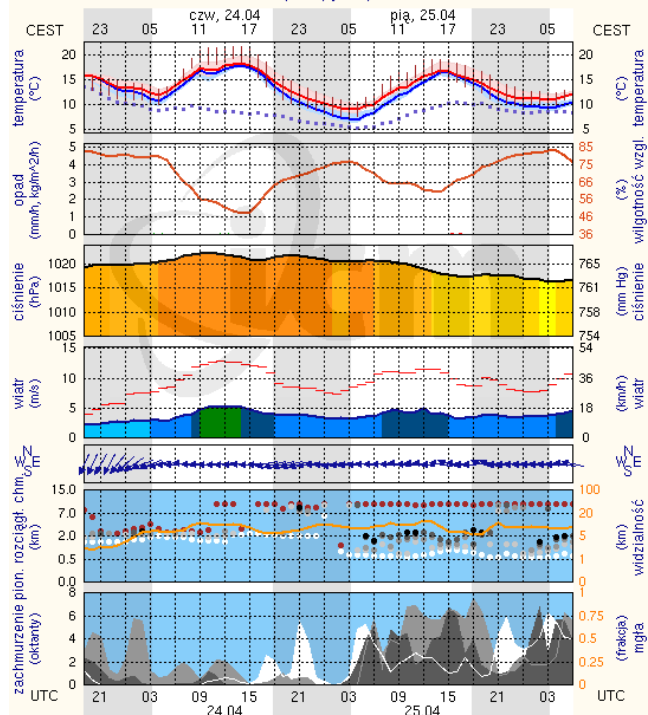
dla głównych miast województwa mazowieckiego:

### Warszawa

### Radom

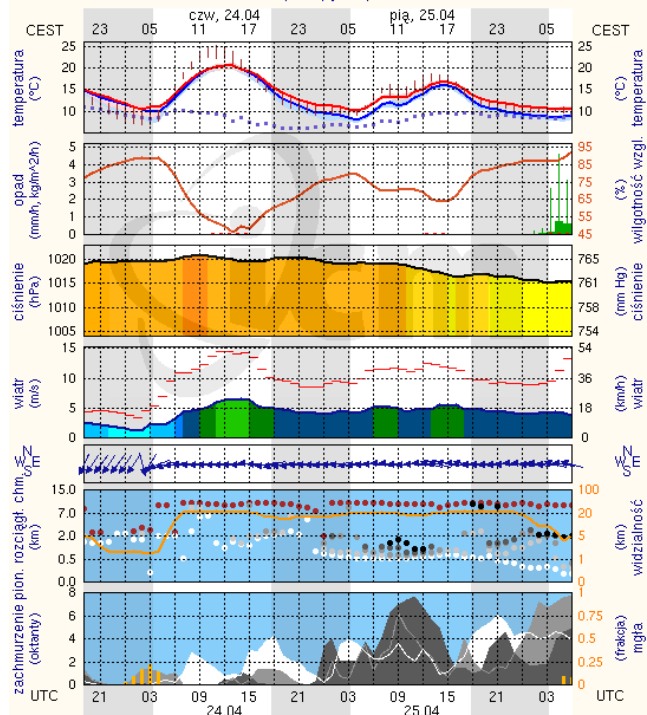
wschód słońca: 05:19 CEST      21°2'E, 52°12'N      wysokość (min, środek, max):  
zachód słońca: 19:48 CEST      (x=250, y=406)      74 - 92 - 113 m

wschód słońca: 05:20 CEST      21°10'E, 51°24'N      wysokość (min, środek, max):  
zachód słońca: 19:46 CEST      (x=253, y=428)      135 - 181 - 205 m



meteo-um@icm.edu.pl

(C) 2007-2014 ICM, Uniwersytet Warszawski

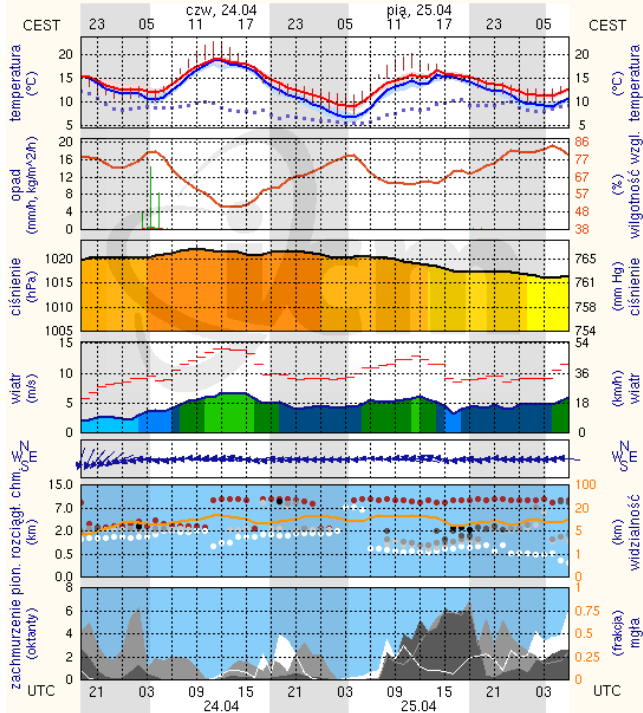


meteo-um@icm.edu.pl

(C) 2007-2014 ICM, Uniwersytet Warszawski

## Płock

wschód słońca: 05:23 CEST      19°41'E, 52°32'N      wysokość (min, środek, max):  
zachód słońca: 19:55 CEST      (x=227, y=397)      53 - 66 - 121 m

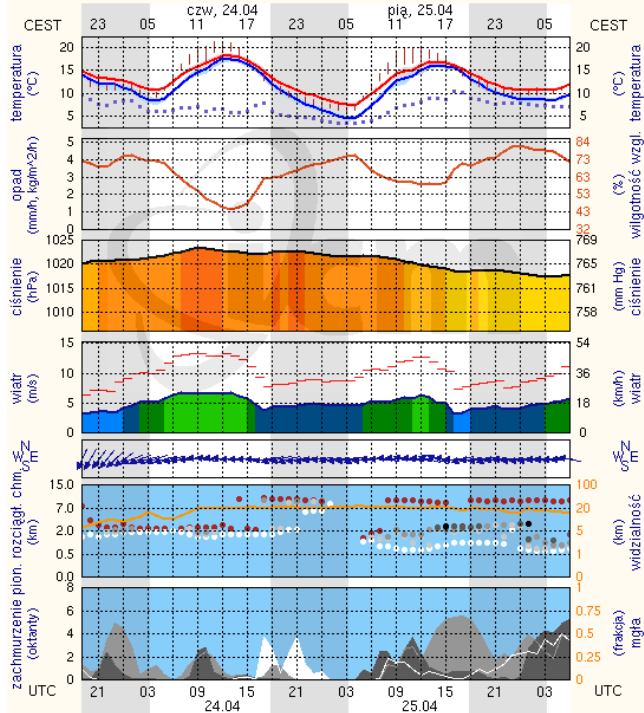


meteo-um@icm.edu.pl

(C) 2007-2014 ICM, Uniwersytet Warszawski

## Ciechanów

wschód słońca: 05:19 CEST      20°38'E, 52°51'N      wysokość (min, środek, max):  
zachód słońca: 19:52 CEST      (x=243, y=388)      99 - 120 - 141 m

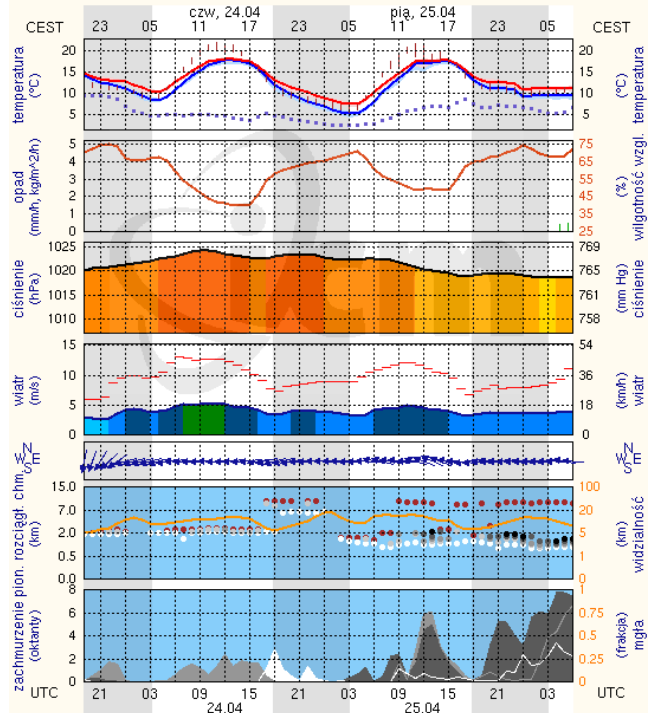


meteo-um@icm.edu.pl

(C) 2007-2014 ICM, Uniwersytet Warszawski

## Ostrołęka

wschód słońca: 05:14 CEST      21°33'E, 53°3'N      wysokość (min, środek, max):  
zachód słońca: 19:49 CEST      (x=258, y=382)      90 - 95 - 123 m

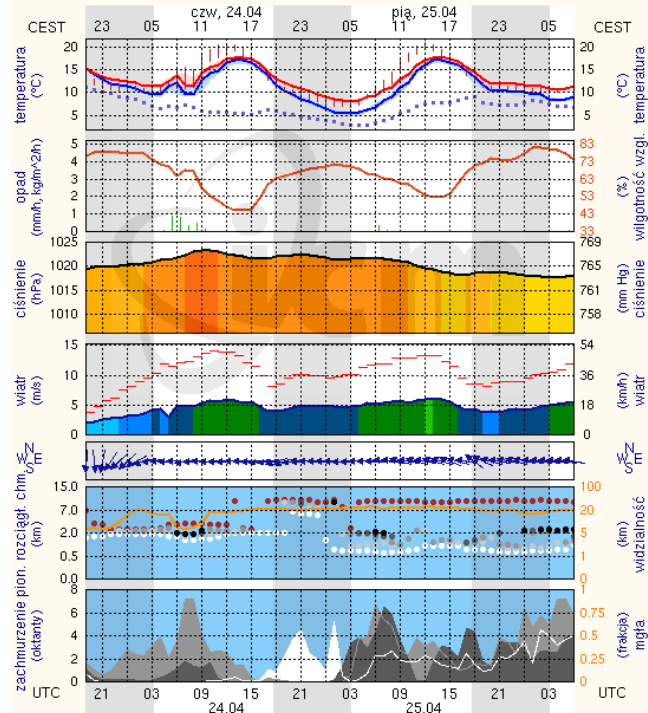


meteo-um@icm.edu.pl

(C) 2007-2014 ICM, Uniwersytet Warszawski

## Siedlce

wschód słońca: 05:14 CEST      22°16'E, 52°10'N      wysokość (min, środek, max):  
zachód słońca: 19:43 CEST      (x=271, y=406)      149 - 164 - 183 m



meteo-um@icm.edu.pl

(C) 2007-2014 ICM, Uniwersytet Warszawski