

BIULETYN INFORMACYJNY NR 113/2014
za okres od 22.04.2014 r. godz. 8.00 do 23.04.2014 r. do godz.8.00



środa, 23.04.2014 r.



Najważniejsze zdarzenia z minionej doby

1. Warszawa – lotnisko Okęcie /hala odlotów/, sprawdzenie pirotechniczne.
2. Warszawa- Miejski Ośrodek Socjoterapeutyczny ul. Brożka 26. Sprawdzenie pirotechniczne.

ZESTAWIENIE DANYCH STATYSTYCZNYCH
za okres: 22.04.2014 r. – 23.04.2014 r.

	KOMENDA STOŁĘCZNA POLICJI		W analizowanym okresie	Od początku roku
		Ogółem		
	1) Odnotowano wypadków	Ogółem	4	581
	2) Ofiary śmiertelne w wypadkach drogowych/ kolejowych/ lotniczych		0/0/0	35/6/0
	3) Osoby ranne w wypadkach drogowych/kolejowych/lotniczych		6/0/0	618/0/0
	4) Utonięcia /wychłodzenia		0/0	7/7
	KOMENDA WOJEWÓDZKA POLICJI		W analizowanym okresie	Od początku roku
		Ogółem		
	1) Odnotowano wypadków	Ogółem	8	512
	2) Ofiary śmiertelne w wypadkach drogowych/ kolejowych/ lotniczych		0/0/0	59/3/0
	3) Osoby ranne w wypadkach drogowych/kolejowych/lotniczych		7/0/0	630/0/0
	4) Utonięcia /wychłodzenia		0/0	6/6
	KOMENDA WOJEWÓDZKA PAŃSTWOWEJ STRAŻY POŻARNEJ		W analizowanym okresie	Od początku roku
		ogółem		
	1) Liczba pożarów	ogółem	62	7637
	2) Ofiary śmiertelne w pożarach/zaczadzenia		0/0	28/3
	3) Osoby ranne w pożarach/zatrute CO		1/0	143/7

Od 01.10.2013 r.		UTONIĘCIA
WYCHŁODZENIA	ZATRUCIE CO	
13	15	13

WYKAZ ZGROMADZEŃ PUBLICZNYCH, IMPREZ MASOWYCH I INNYCH WYDARZEŃ w dniu 23.04.2014 r.

Godziny imprezy	Rodzaj imprezy	Miejsce/Trasa	Organizator	Liczba	Uwagi
od godz. 00.00 do godz. 18.00 w dniu 30.04	zgromadzenie	róg ulic: Wiejska i Matejki przed gmachem Sejmu RP	Organizacja Środowiskowa Opiekunów Osób Dorosłych przy OPZZ Porozumienie Pracownicza	50-300	Przedstawienie tragicznej sytuacji opiekunów osób niepełnosprawnych

ZAGROŻENIA ŚRODOWISKA

Wyniki pomiarów zanieczyszczeń powietrza za minioną dobę [w $\mu\text{g}/\text{m}^3$] na automatycznych stacjach WIOŚ w Warszawie:

DATA		22-04-2014		< > Kalendarz		Prezentuj dane							
Stacja	PM10		NO2		CO		O3		SO2-S1		SO2-S24		
	$\mu\text{g}/\text{m}^3$	% LV	$\mu\text{g}/\text{m}^3$	% LV	$\mu\text{g}/\text{m}^3$	% LV	$\mu\text{g}/\text{m}^3$	% LV	$\mu\text{g}/\text{m}^3$	% LV	$\mu\text{g}/\text{m}^3$	% LV	
Belsk-IGPAN	37.4	74.07	20.6	10.27	315	3.15	94	78.01	30.8	8.79	10.7	8.53	
Granica-KPN			19.6	9.78			102.2	84.82	25.4	7.25	5.3	4.22	
Legionowo-Zegrzyńska			60.4	30.13			110	91.29	9.1	2.6	1.7	1.35	
Piastów-Pułaskiego			82.1	40.95			103.4	85.82	23.4	6.68	4.6	3.67	
Płock-Gimnazjum			40.3	20.1	320	3.2	81.8	67.89	12.3	3.51	6.3	5.02	
Płock-Reja	25.8	51.1	38.8	19.35	455	4.55			6.1	1.74	2.6	2.07	
Radom-Tochtermana	23	45.55	93.6	46.69	885	8.85	98.1	81.42	7.2	2.05	3.8	3.03	
Siedlce-Konarskiego	24.6	48.72	52.4	26.14	518	5.18	101.3	84.07	0.5	0.14	0.5	0.4	
Warszawa-Komunikacyjna	40.7	80.61	125.8	62.75	1109	11.09							
Warszawa-Marszałkowska													
Warszawa-Podleśna							92.4	76.69					
Warszawa-Targówek	18.1	35.85	84.7	42.25	501	5.01	92.8	77.02	5.1	1.46	2.4	1.91	
Warszawa-Ursynów	20.8	41.2	94.4	47.08			102.2	84.82	11.6	3.31	2.9	2.31	
Żyrardów-Roosevelta	21.9	43.37	49.3	24.59					16.1	4.59	4.4	3.51	

LEGENDA:

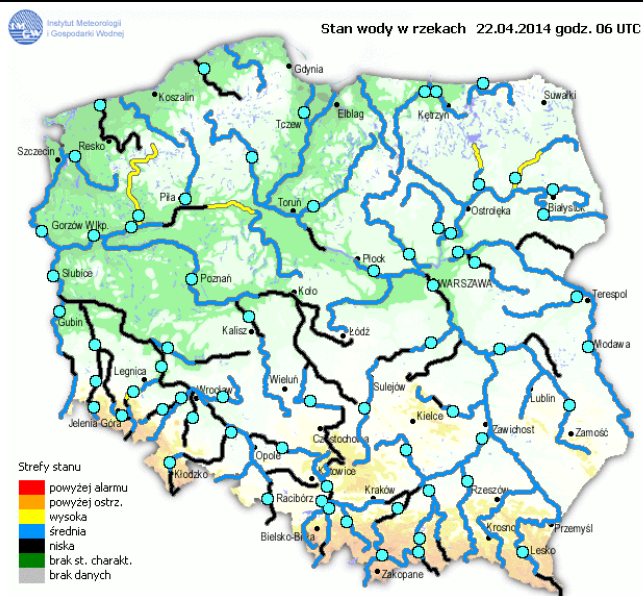
Bardzo nisko
Nisko
Średnio
Wysoko
Bardzo wysoko
Próg alarmowy
Brak pomiaru

Powyższa tabela przedstawia następujące parametry dla poprzedniej doby wskazanej w tabeli:

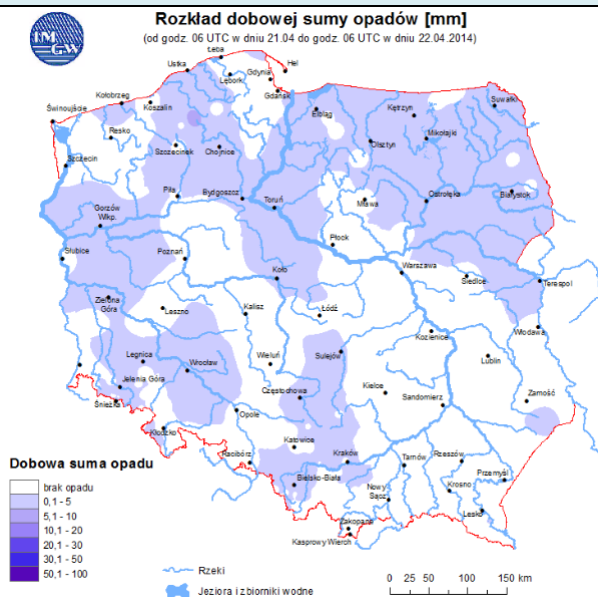
O₃ - maksymalna średnia 8-godzinna
CO - maksymalna średnia 8-godzinna
NO₂ - maksymalna średnia 1-godzinna
SO₂-S1 - maksymalna średnia 1-godzinna
SO₂-S24 - średnia 24-godzinna
PM10 - średnia 24-godzinna

INFORMACJE HYDROLOGICZNO - METEOROLOGICZNE

Stan wody na głównych rzekach Polski



Rozkład dobowej suma opadów



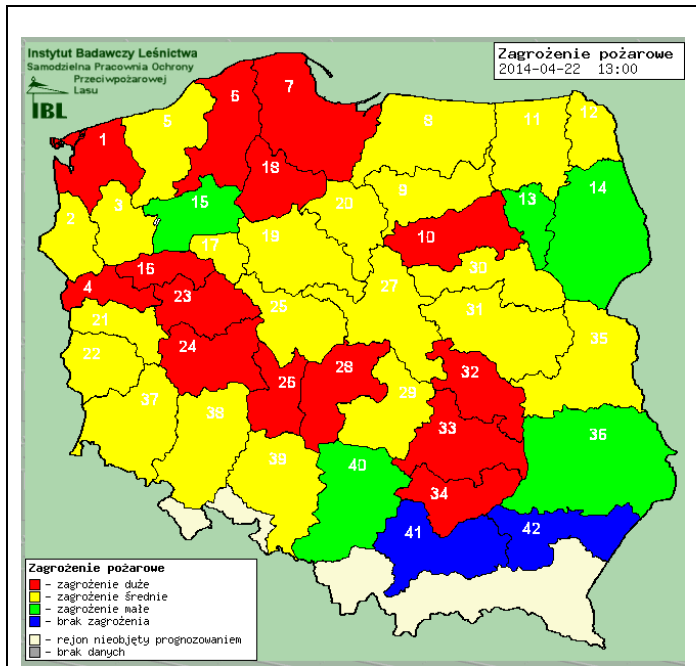
Prognoza pogody dla Polski na dziś.

Prognoza pogody dla Polski na jutro.



Zagrożenie pożarowe lasów

Ostrzeżenia meteorologiczne

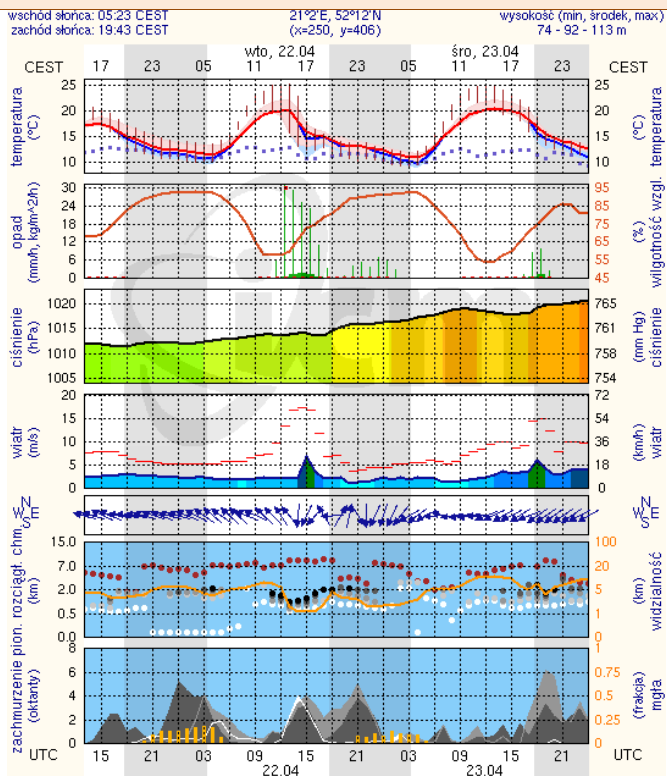


BRAK

METEOROGRAMY

dla głównych miast województwa mazowieckiego:

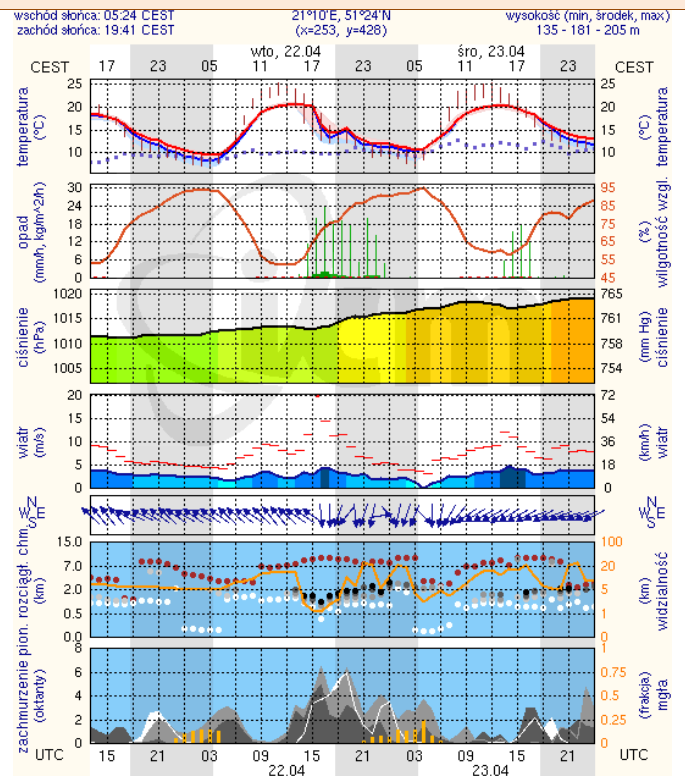
Warszawa



meteo-um@icm.edu.pl

(C) 2007-2014 ICM, Uniwersytet Warszawski

Radom



meteo-um@icm.edu.pl

(C) 2007-2014 ICM, Uniwersytet Warszawski

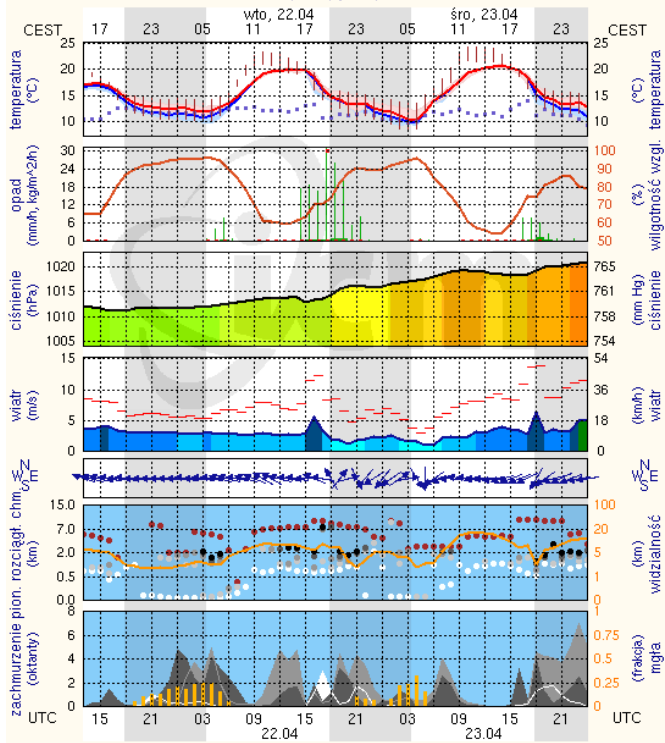
WOJEWÓDZKIE CENTRUM ZARZĄDZANIA KRYZYSOWEGO

Plac Bankowy 3/5, 00-950 Warszawa, tel.: (22) 595-13-00; 595-13-01; 987; fax.: (22) 620-19-40; 695-63-53;

www.mazowieckie.pl

Płock

wschód słońca: 05:27 CEST 19°41'E, 52°32'N wysokość (min, środek, max):
zachód słońca: 19:49 CEST (x=227, y=397) 53 - 66 - 121 m

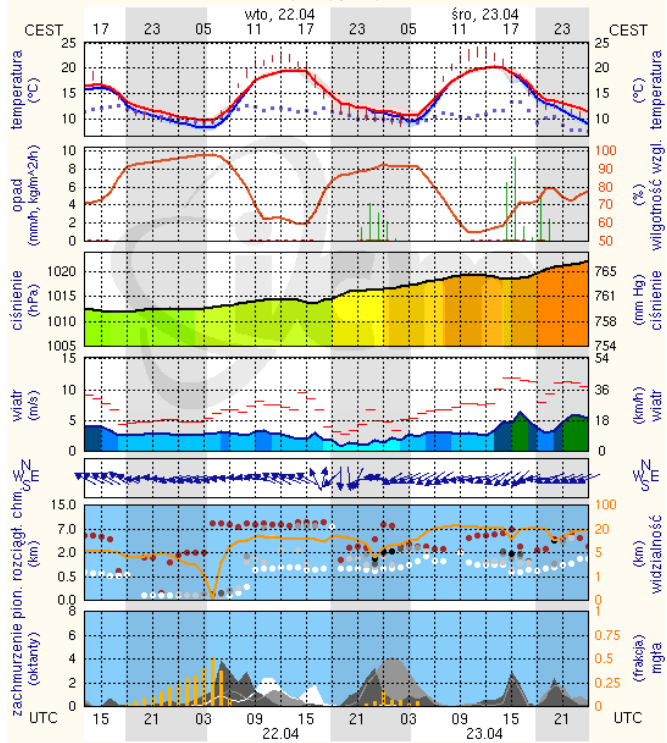


meteo-um@icm.edu.pl

(C) 2007-2014 ICM, Uniwersytet Warszawski

Ciechanów

wschód słońca: 05:23 CEST 20°38'E, 52°51'N wysokość (min, środek, max):
zachód słońca: 19:46 CEST (x=243, y=388) 99 - 120 - 141 m

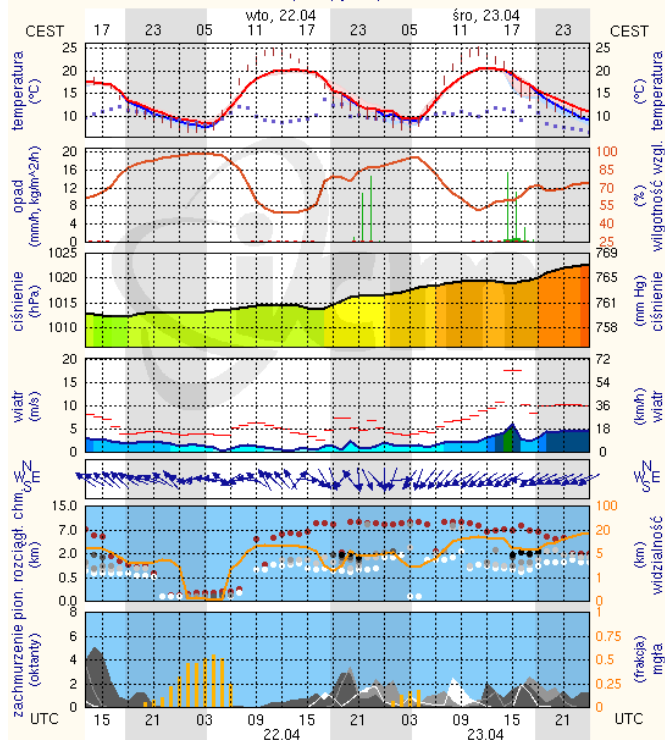


meteo-um@icm.edu.pl

(C) 2007-2014 ICM, Uniwersytet Warszawski

Ostrołęka

wschód słońca: 05:19 CEST 21°33'E, 53°3'N wysokość (min, środek, max):
zachód słońca: 19:43 CEST (x=258, y=382) 90 - 95 - 123 m

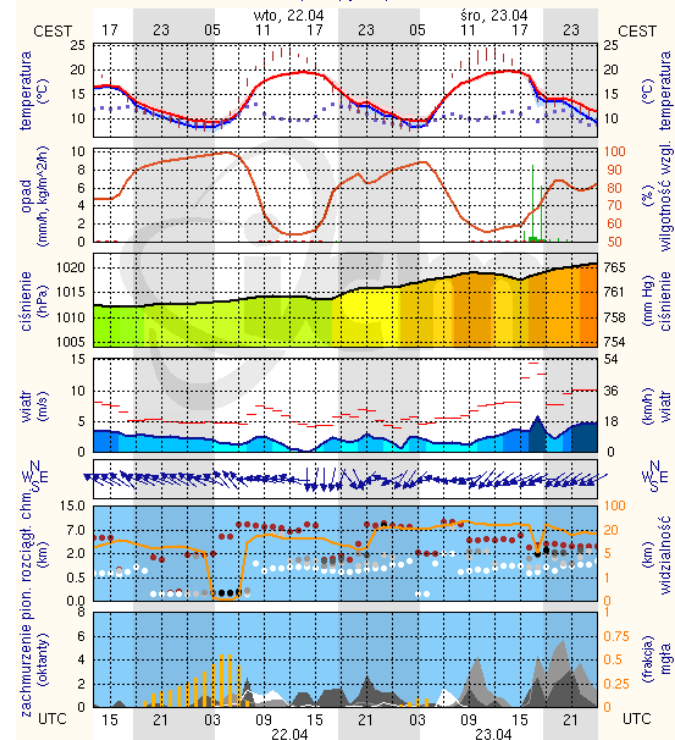


meteo-um@icm.edu.pl

(C) 2007-2014 ICM, Uniwersytet Warszawski

Siedlce

wschód słońca: 05:18 CEST 22°16'E, 52°10'N wysokość (min, środek, max):
zachód słońca: 19:38 CEST (x=271, y=406) 149 - 164 - 183 m



meteo-um@icm.edu.pl

(C) 2007-2014 ICM, Uniwersytet Warszawski