

BIULETYN INFORMACYJNY NR 111/2014
za okres od 20.04.2014 r. godz. 8.00 do 21.04.2014 r. do godz.8.00




poniedziałek, 21.04.2014 r.



Najważniejsze zdarzenia z minionej doby

1. Wola Karczewska (pow. otwockie) – pożar domu, 1 osoba ranna.
2. Powiat przasnyski (DK 57) – wypadek drogowy, 5 osób rannych.

ZESTAWIENIE DANYCH STATYSTYCZNYCH
za okres: 20.04.2014 r. – 21.04.2014 r.

	KOMENDA STOŁĘCZNA POLICJI		W analizowanym okresie	Od początku roku
		Ogółem		
	1) Odnotowano wypadków	Ogółem	1	574
	2) Ofiary śmiertelne w wypadkach drogowych/ kolejowych/ lotniczych		0/0/0	35/6/0
	3) Osoby ranne w wypadkach drogowych/kolejowych/lotniczych		1/0/0	605/0/0
	4) Utonięcia /wychłodzenia		0/0	7/7
	KOMENDA WOJEWÓDZKA POLICJI		W analizowanym okresie	Od początku roku
		Ogółem		
	1) Odnotowano wypadków	Ogółem	3	499
	2) Ofiary śmiertelne w wypadkach drogowych/ kolejowych/ lotniczych		0/0/0	59/3/0
	3) Osoby ranne w wypadkach drogowych/kolejowych/lotniczych		4/0/0	617/0/0
	4) Utonięcia /wychłodzenia		0/0	6/6
	KOMENDA WOJEWÓDZKA PAŃSTWOWEJ STRAŻY POŻARNEJ		W analizowanym okresie	Od początku roku
		ogółem		
	1) Liczba pożarów	ogółem	35	7532
	2) Ofiary śmiertelne w pożarach/zaczadzenia		0/0	28/3
	3) Osoby ranne w pożarach/zatrute CO		1/0	140/7

Od 01.10.2013 r.		UTONIĘCIA
WYCHŁODZENIA	ZATRUCIE CO	
13	15	13

WYKAZ ZGROMADZEŃ PUBLICZNYCH, IMPREZ MASOWYCH I INNYCH WYDARZEŃ w dniu 21.04.2014 r.

Godziny imprezy	Rodzaj imprezy	Miejsce/Trasa	Organizator	Liczba	Uwagi
od godz. 00.00 do godz. 18.00 w dniu 30.04	zgromadzenie	róg ulic: Wiejska i Matejki przed gmachem Sejmu RP	Organizacja Środowiskowa Opiekunów Osób Dorosłych przy OPZZ Porozumienie Pracownicza	50-300	Przedstawienie tragicznej sytuacji opiekunów osób niepełnosprawnych

ZAGROŻENIA ŚRODOWISKA

Wyniki pomiarów zanieczyszczeń powietrza za minioną dobę [w $\mu\text{g}/\text{m}^3$] na automatycznych stacjach WIOŚ w Warszawie:

DATA		20-04-2014		< > Kalendarz		Prezentuj dane							
Stacja	PM10		NO2		CO		O3		SO2-S1		SO2-S24		
	$\mu\text{g}/\text{m}^3$	% LV	$\mu\text{g}/\text{m}^3$	% LV	$\mu\text{g}/\text{m}^3$	% LV	$\mu\text{g}/\text{m}^3$	% LV	$\mu\text{g}/\text{m}^3$	% LV	$\mu\text{g}/\text{m}^3$	% LV	
Belsk-IGPAN	34.8	68.92	5.4	2.69	283	2.83	82	68.06	14.5	4.14	6.1	4.86	
Granica-KPN			6.4	3.19			88.4	73.37	5.9	1.68	2.9	2.31	
Legionowo-Zegrzyńska			8.8	4.39			93.6	77.68	1.1	0.31	0.7	0.56	
Piastów-Pułaskiego			17.7	8.83			92.6	76.85	2.5	0.71	1.3	1.04	
Płock-Gimnazjum			14.1	7.03	285	2.85	80.6	66.89	7.2	2.05	3.7	2.95	
Płock-Reja	19.7	39.02	11.4	5.69	373	3.73			3.9	1.11	1.5	1.2	
Radom-Tochtermana	23.2	45.95	24.2	12.07	566	5.66	71	58.93	2.2	0.63	1.8	1.43	
Siedlce-Konarskiego	23.7	46.94	9.6	4.79	365	3.65	77.4	64.24	0.6	0.17	0.5	0.4	
Warszawa-Komunikacyjna	27.3	54.07	26.4	13.17	456	4.56							
Warszawa-Marszałkowska			46.5	23.19	1014	10.14							
Warszawa-Podleśna							83.8	69.55					
Warszawa-Targówek	15.1	29.91	13.8	6.88	336	3.36	85.7	71.13	2.7	0.77	2	1.59	
Warszawa-Ursynów	18.4	36.44	19.2	9.58			89	73.87	1.6	0.46	1.2	0.96	
Żyrardów-Roosevelta	19.5	38.62	14.8	7.38					3.2	0.91	1.5	1.2	

LEGENDA:

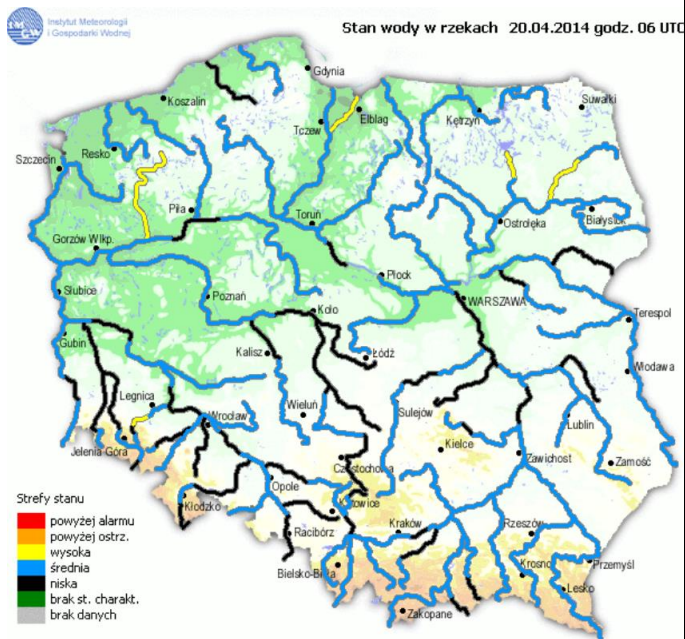
Bardzo nisko
Nisko
Średnio
Wysoko
Bardzo wysoko
Próg alarmowy
Brak pomiaru

Powyższa tabela przedstawia następujące parametry dla poprzedniej doby wskazanej w tabeli:

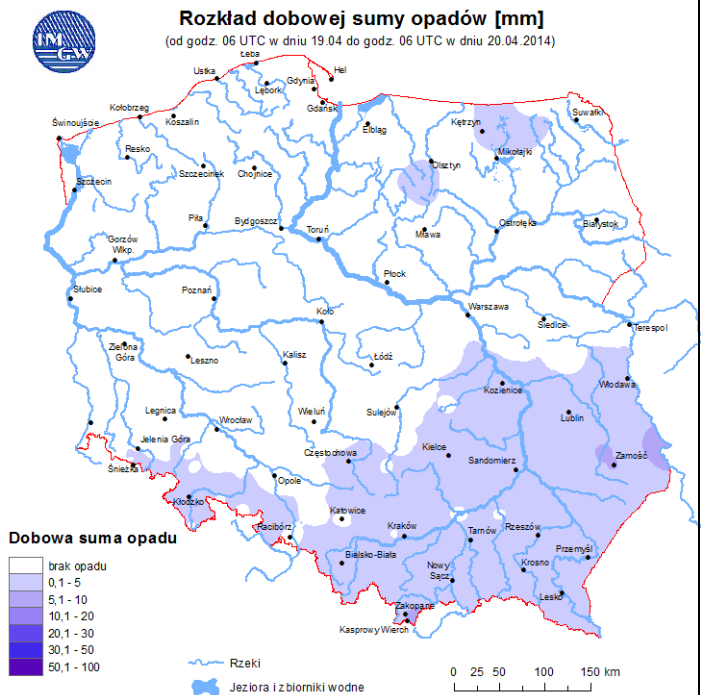
- O₃** - maksymalna średnia 8-godzinna
- CO** - maksymalna średnia 8-godzinna
- NO₂** - maksymalna średnia 1-godzinna
- SO₂-S1** - maksymalna średnia 1-godzinna
- SO₂-S24** - średnia 24-godzinna
- PM10** - średnia 24-godzinna

INFORMACJE HYDROLOGICZNO - METEOROLOGICZNE

Stan wody na głównych rzekach Polski

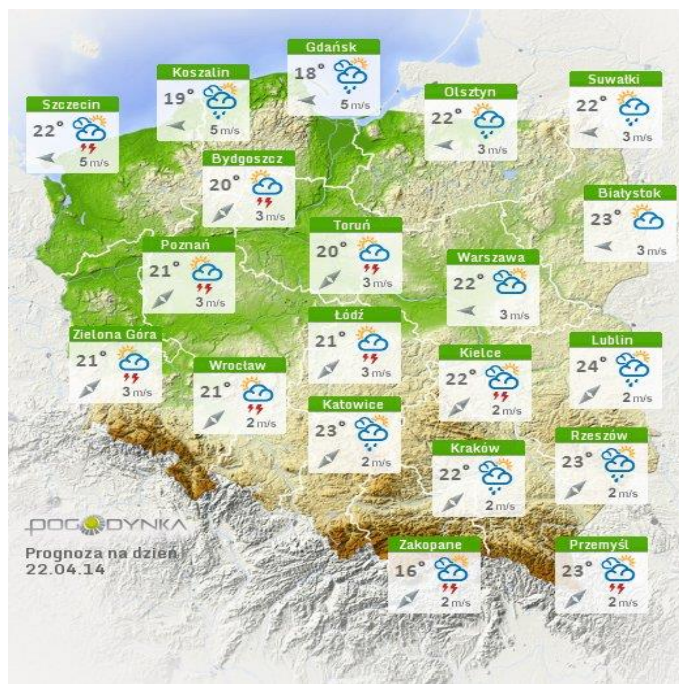
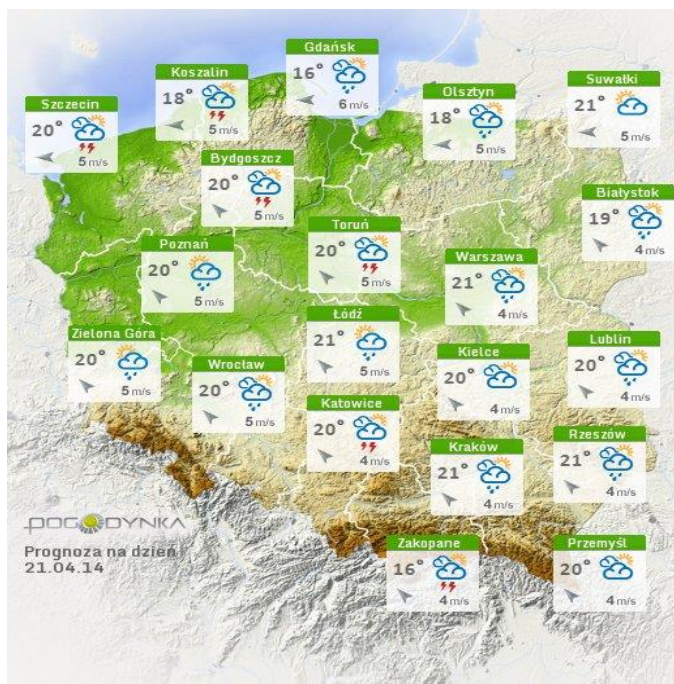


Rozkład dobowej suma opadów



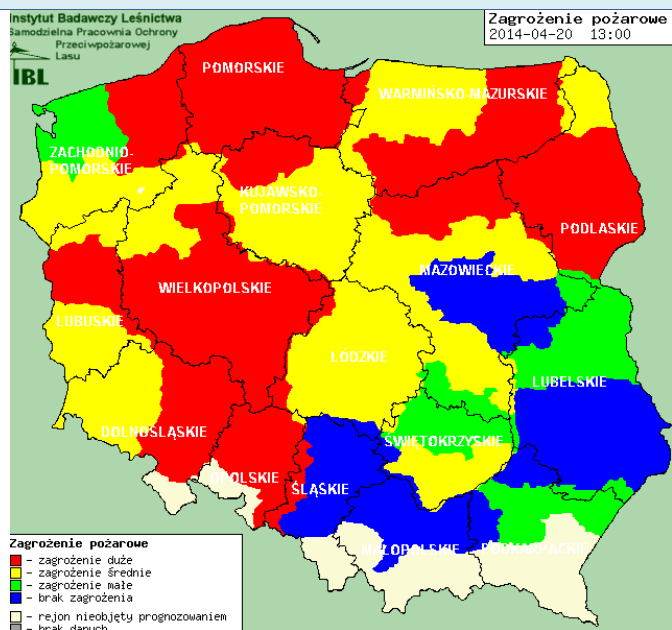
Prognoza pogody dla Polski na dziś.

Prognoza pogody dla Polski na jutro.



Zagrożenie pożarowe lasów

Ostrzeżenia meteorologiczne



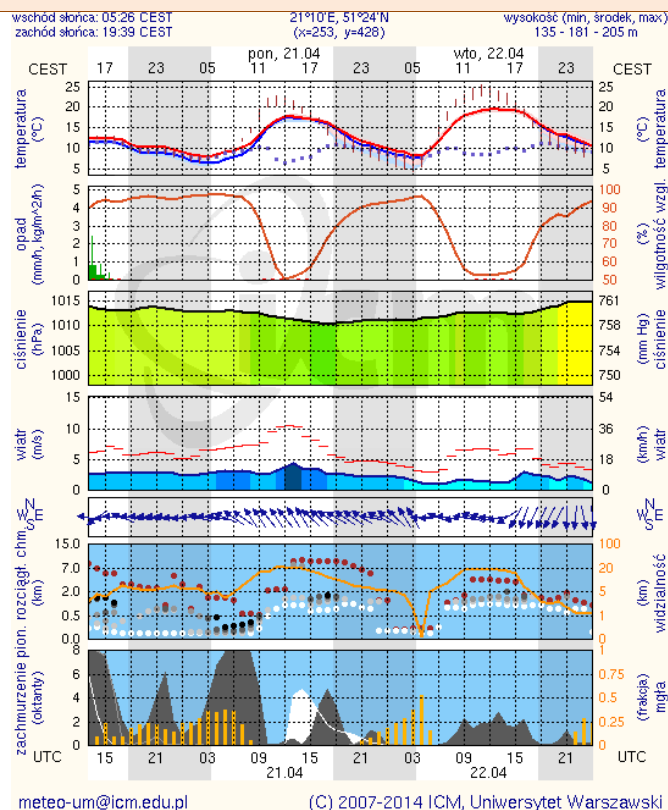
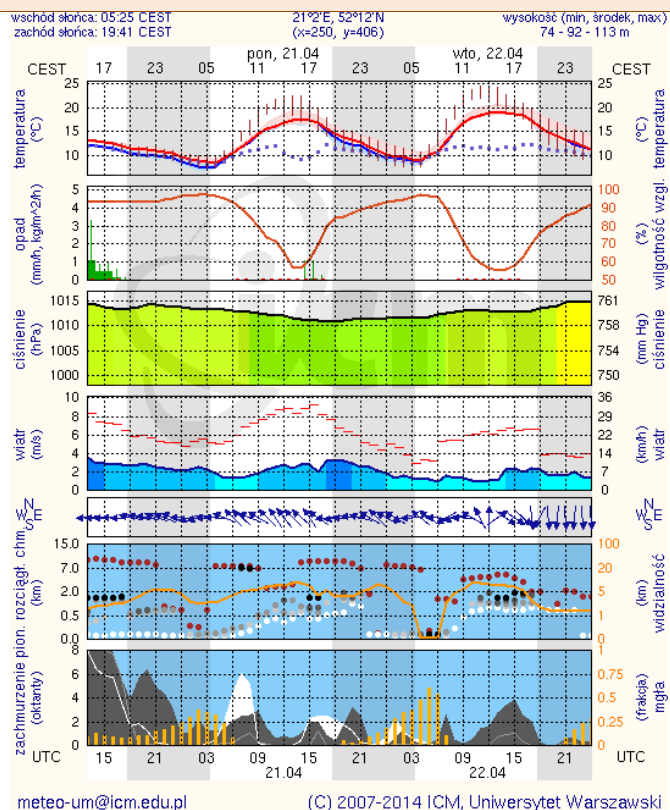
Zjawisko/stoień zagrożenia	Burze / I stopień
Obszar	województwo mazowieckie
Ważność	od godz. 14:30 dnia 20.04.2014 do godz. 22:00 dnia 20.04.2014
Przebieg	Przewiduje się wystąpienie burz, podczas których opady deszczu wyniosą miejscami do 25 mm, a wiatr osiągnie w porywach do 75 km/h. Możliwy jest także opad gradu.
Prawdopodobieństw w wystąpienia zjawiska	70%
Uwagi	Brak

METEOROGRAMY

dla głównych miast województwa mazowieckiego:

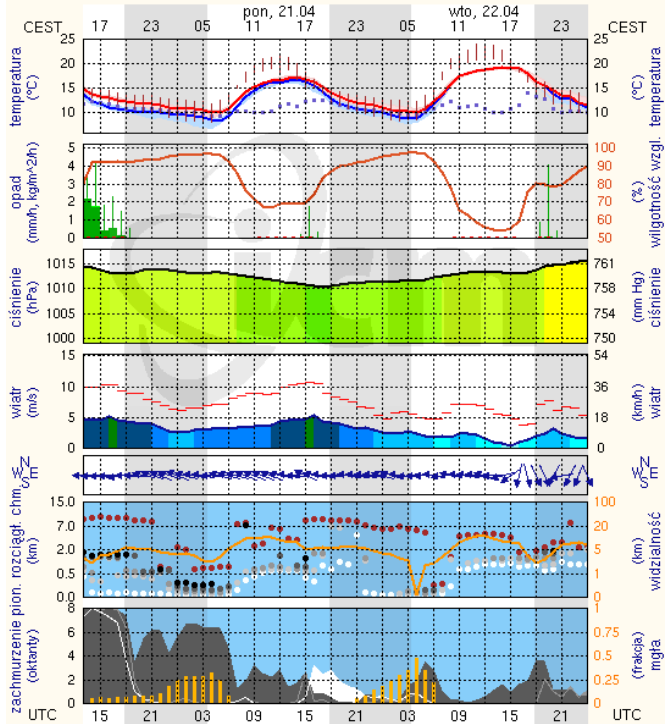
Warszawa

Radom



Płock

wschód słońca: 05:30 CEST 19°41'E, 52°32'N wysokość (min, środek, max):
zachód słońca: 19:48 CEST (x=227, y=397) 53 - 66 - 121 m

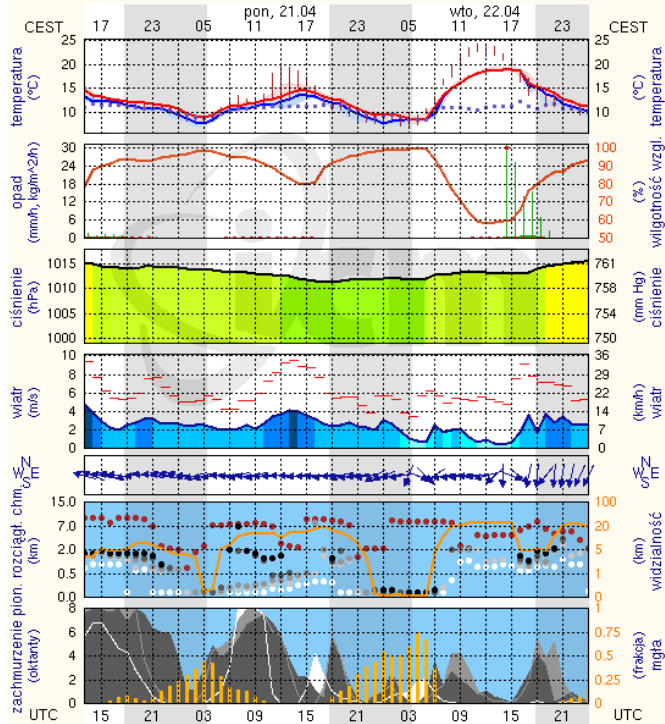


meteo-um@icm.edu.pl

(C) 2007-2014 ICM, Uniwersytet Warszawski

Ciechanów

wschód słońca: 05:25 CEST 20°38'E, 52°51'N wysokość (min, środek, max):
zachód słońca: 19:45 CEST (x=243, y=388) 99 - 120 - 141 m

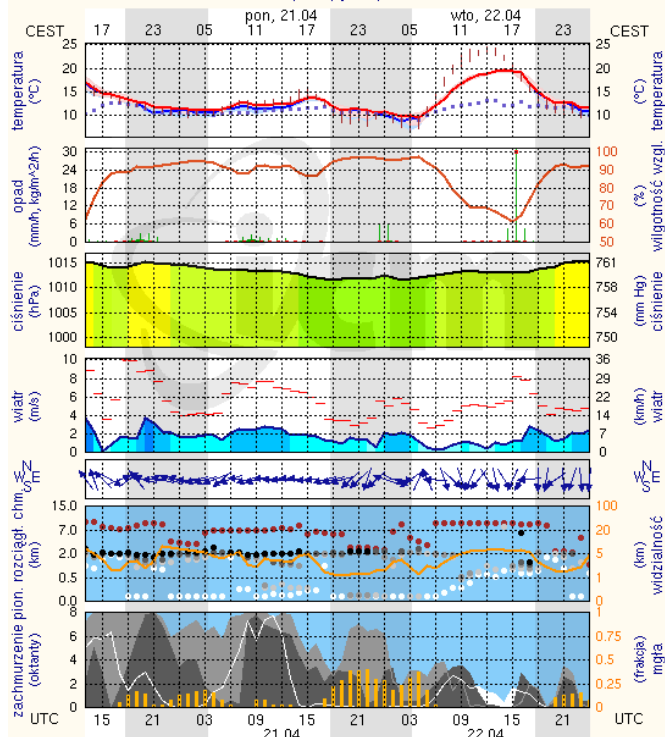


meteo-um@icm.edu.pl

(C) 2007-2014 ICM, Uniwersytet Warszawski

Ostrołęka

wschód słońca: 05:21 CEST 21°33'E, 53°3'N wysokość (min, środek, max):
zachód słońca: 19:41 CEST (x=258, y=382) 90 - 95 - 123 m

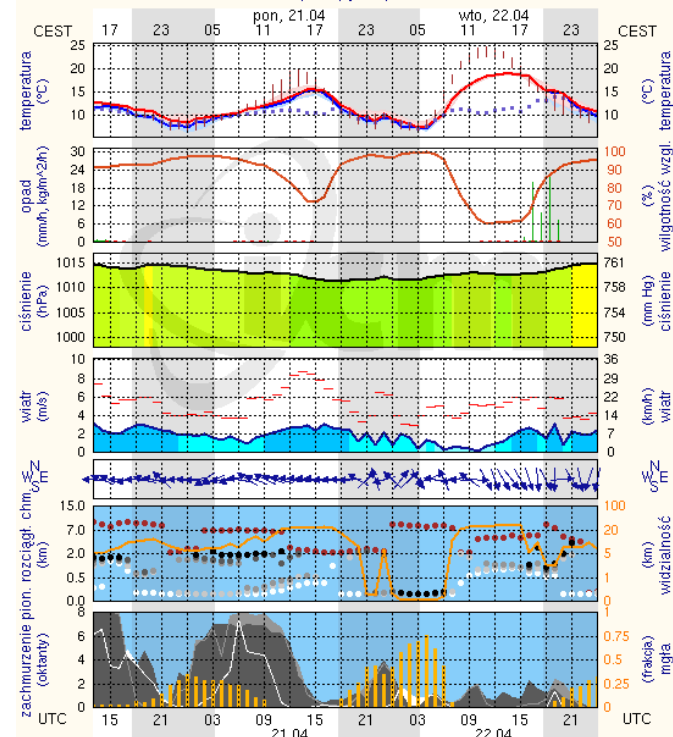


meteo-um@icm.edu.pl

(C) 2007-2014 ICM, Uniwersytet Warszawski

Siedlce

wschód słońca: 05:20 CEST 22°16'E, 52°10'N wysokość (min, środek, max):
zachód słońca: 19:36 CEST (x=271, y=406) 149 - 164 - 183 m



meteo-um@icm.edu.pl

(C) 2007-2014 ICM, Uniwersytet Warszawski