

**BIULETYN INFORMACYJNY NR 109/2014**  
za okres od 18.04.2014 r. godz. 8.00 do 19.04.2014 r. do godz.8.00




sobota, 19.04.2014 r.



**Najważniejsze zdarzenia z minionej doby**

1. **Chinów** (pow. kozienicki) – wypadek pojazdu osobowego, 1 ofiara śmiertelna.
2. **Warszawa, ul. Błękitna** – zwłoki mężczyzny w pogorzeliisku pustostanu.

**ZESTAWIENIE DANYCH STATYSTYCZNYCH**  
za okres: 18.04.2014 r. – 19.04.2014 r.

	KOMENDA STOŁECZNA POLICJI		W analizowanym okresie	Od początku roku
		Ogółem		
	1) Odnotowano wypadków	Ogółem	5	570
	2) Ofiary śmiertelne w wypadkach drogowych/ kolejowych/ lotniczych		0/0/0	35/6/0
	3) Osoby ranne w wypadkach drogowych/kolejowych/lotniczych		6/0/0	599/0/0
	4) Utonięcia /wychłodzenia		0/0	7/7
	KOMENDA WOJEWÓDZKA POLICJI		W analizowanym okresie	Od początku roku
		Ogółem		
	1) Odnotowano wypadków	Ogółem	8	491
	2) Ofiary śmiertelne w wypadkach drogowych/ kolejowych/ lotniczych		1/0/0	59/3/0
	3) Osoby ranne w wypadkach drogowych/kolejowych/lotniczych		7/0/0	607/0/0
	4) Utonięcia /wychłodzenia		0/0	6/6
	KOMENDA WOJEWÓDZKA PAŃSTWOWEJ STRAŻY POŻARNEJ		W analizowanym okresie	Od początku roku
		ogółem		
	1) Liczba pożarów	ogółem	164	7339
	2) Ofiary śmiertelne w pożarach/zaczadzenia		1/0	28/3
	3) Osoby ranne w pożarach/zatrute CO		0/0	138/7

Od 01.10.2013 r.		UTONIĘCIA
WYCHŁODZENIA	ZATRUCIE CO	
13	15	13

## WYKAZ ZGROMADZEŃ PUBLICZNYCH, IMPREZ MASOWYCH I INNYCH WYDARZEŃ w dniu 19.04.2014 r.

Godziny imprezy	Rodzaj imprezy	Miejsce/Trasa	Organizator	Liczba	Uwagi
od godz. 00.00 do godz. 18.00 w dniu 30.04	zgromadzenie	róg ulic: Wiejska i Matejki przed gmachem Sejmu RP	Organizacja Środowiskowa Opiekunów Osób Dorosłych przy OPZZ Porozumienie Pracownicza	50-300	Przedstawienie tragicznej sytuacji opiekunów osób niepełnosprawnych

### ZAGROŻENIA ŚRODOWISKA

Wyniki pomiarów zanieczyszczeń powietrza za minioną dobę [w  $\mu\text{g}/\text{m}^3$ ] na automatycznych stacjach WIOŚ w Warszawie:

DATA		18-04-2014		< > Kalendarz		Prezentuj dane							
Stacja	PM10		NO2		CO		O3		SO2-S1		SO2-S24		
	$\mu\text{g}/\text{m}^3$	% LV	$\mu\text{g}/\text{m}^3$	% LV	$\mu\text{g}/\text{m}^3$	% LV	$\mu\text{g}/\text{m}^3$	% LV	$\mu\text{g}/\text{m}^3$	% LV	$\mu\text{g}/\text{m}^3$	% LV	
Belsk-IGPAN	43.6	86.35	23.5	11.72	417	4.17	87.7	72.79	17.2	4.91	8	6.38	
Granica-KPN			23.5	11.72			90.8	75.36	6.3	1.8	3.7	2.95	
Legionowo-Zegrzyńska			74.5	37.16			85.5	70.96	17.2	4.91	7	5.58	
Piastów-Pułaskiego			74.6	37.21			89.6	74.36	13.8	3.94	7.5	5.98	
Płock-Gimnazjum			39.2	19.55	408	4.08	83.4	69.22	8.2	2.34	5.9	4.7	
Płock-Reja	32.2	63.78	33.2	16.56	447	4.47			6	1.71	4.3	3.43	
Radom-Tochtermana	40.3	79.82	71.6	35.71	1887	18.87	81.1	67.31	10.6	3.02	5.5	4.38	
Siedlce-Konarskiego	41.8	82.79	52.3	26.09	1633	16.33	84.1	69.8	14.3	4.08	4	3.19	
Warszawa-Komunikacyjna	44.2	87.54	75.9	37.86	961	9.61							
Warszawa-Marszałkowska			135.4	67.53	1434	14.34							
Warszawa-Podleśna							71.7	59.51					
Warszawa-Targówek	30	59.42	68.7	34.27	1109	11.09	80.2	66.56	23	6.56	6.3	5.02	
Warszawa-Ursynów	29.5	58.43	101.5	50.63			81.8	67.89	29	8.27	13.7	10.92	
Żyrardów-Roosevelta	34.6	68.53	68.1	33.97					12.7	3.62	4.2	3.35	

#### LEGENDA:

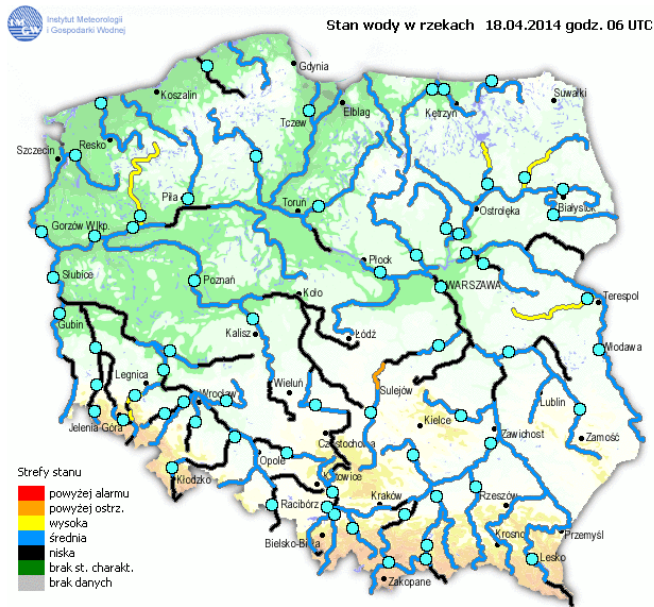
Bardzo nisko
Nisko
Średnio
Wysoko
Bardzo wysoko
Próg alarmowy
Brak pomiaru

Powyższa tabela przedstawia następujące parametry dla poprzedniej doby wskazanej w tabeli:

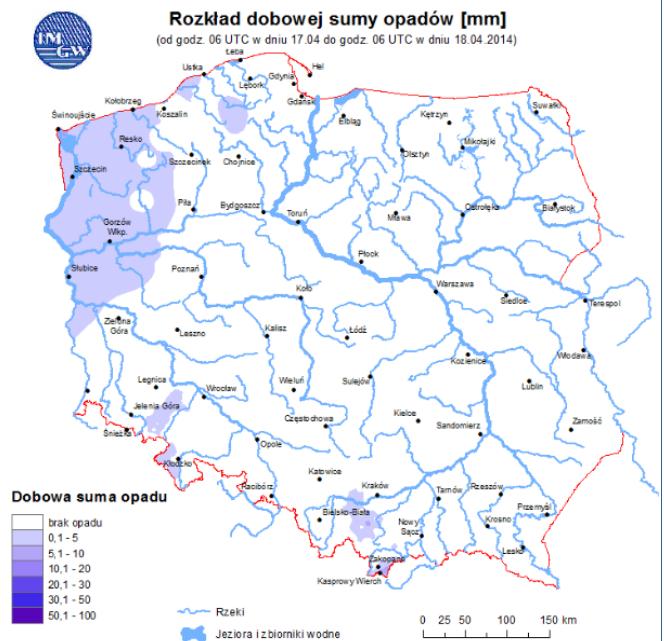
- O<sub>3</sub>** - maksymalna średnia 8-godzinna
- CO** - maksymalna średnia 8-godzinna
- NO<sub>2</sub>** - maksymalna średnia 1-godzinna
- SO<sub>2</sub>-S1** - maksymalna średnia 1-godzinna
- SO<sub>2</sub>-S24** - średnia 24-godzinna
- PM10** - średnia 24-godzinna

# INFORMACJE HYDROLOGICZNO - METEOROLOGICZNE

## Stan wody na głównych rzekach Polski

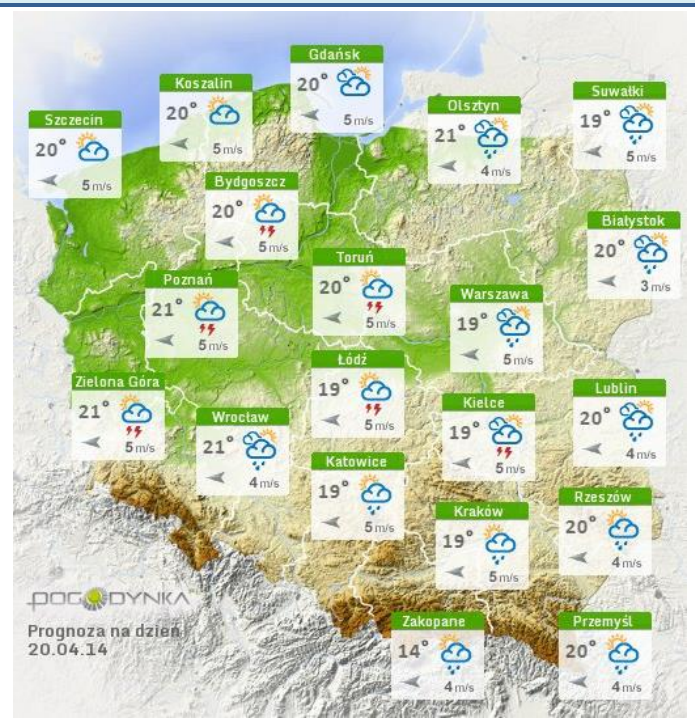
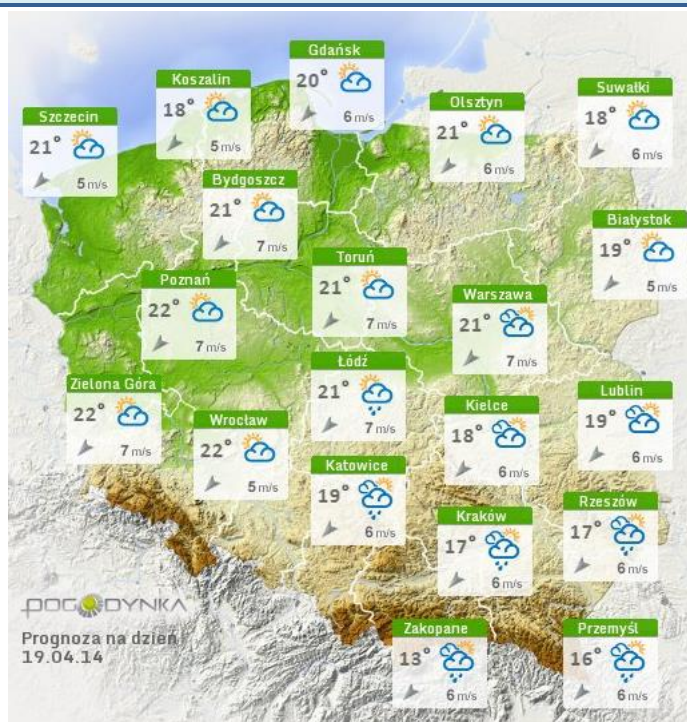


## Rozkład dobowej sumy opadów



## Prognoza pogody dla Polski na dziś

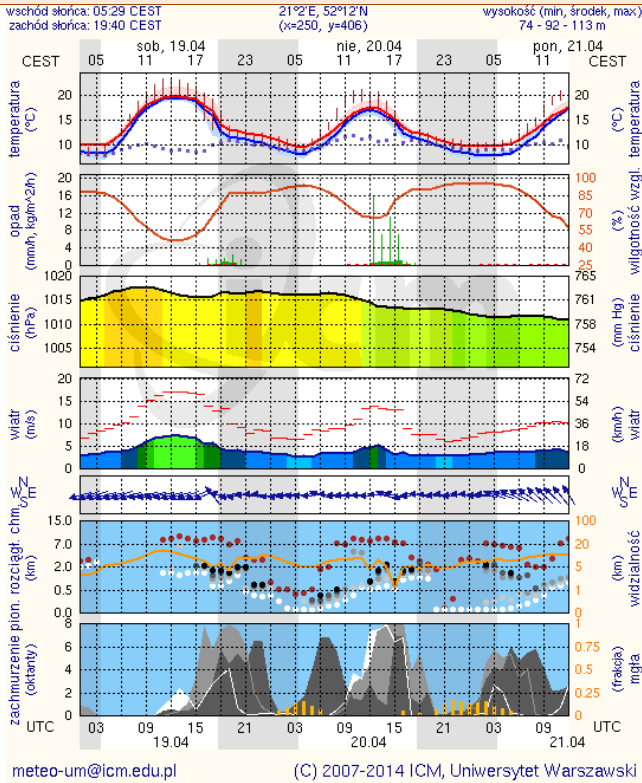
## Prognoza pogody dla Polski na jutro



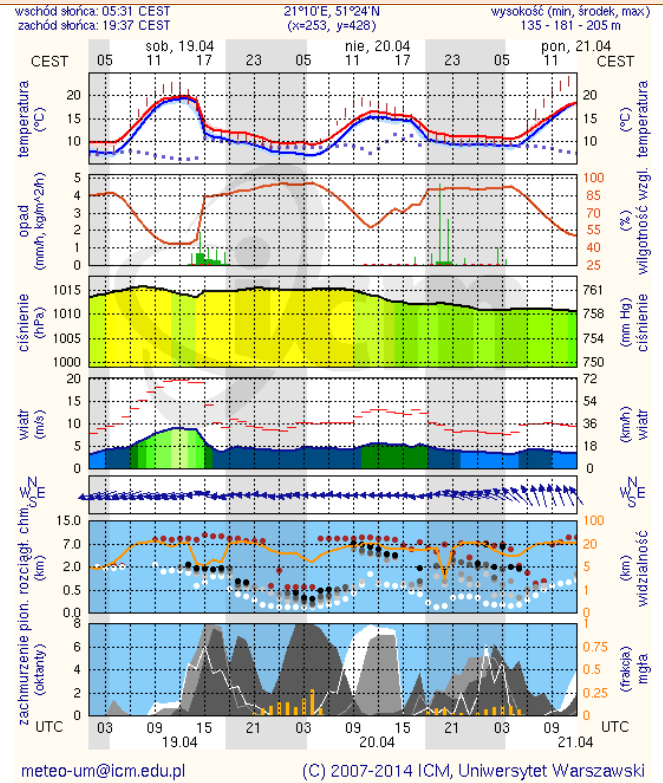
# METEOROGRAMY

## dla głównych miast województwa mazowieckiego:

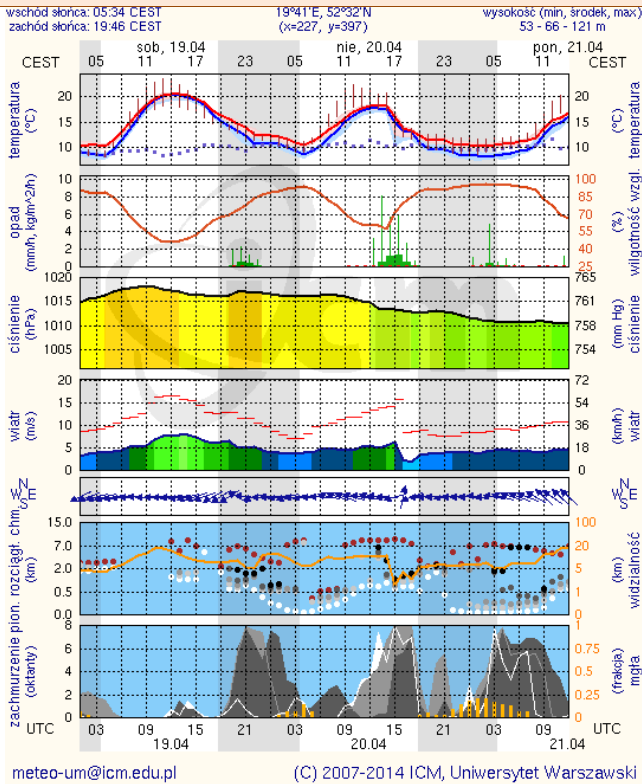
### Warszawa



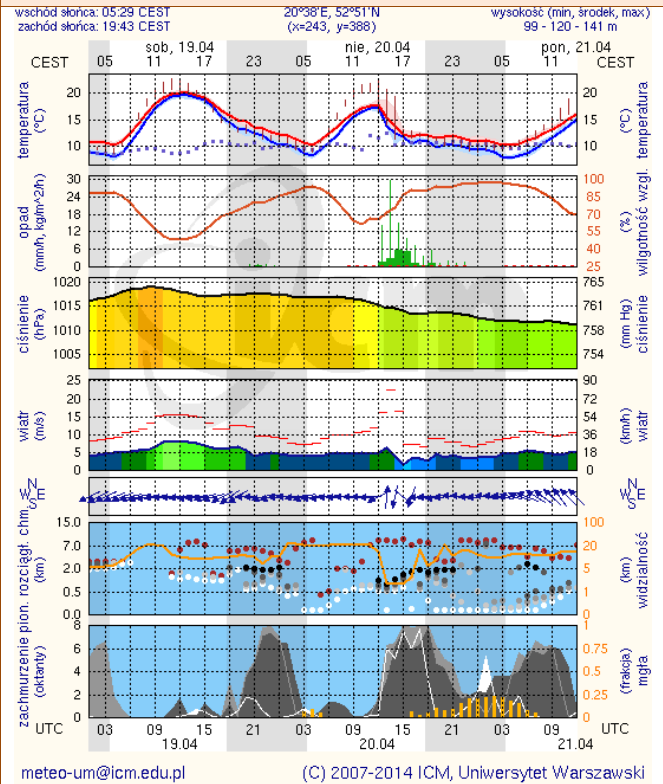
### Radom



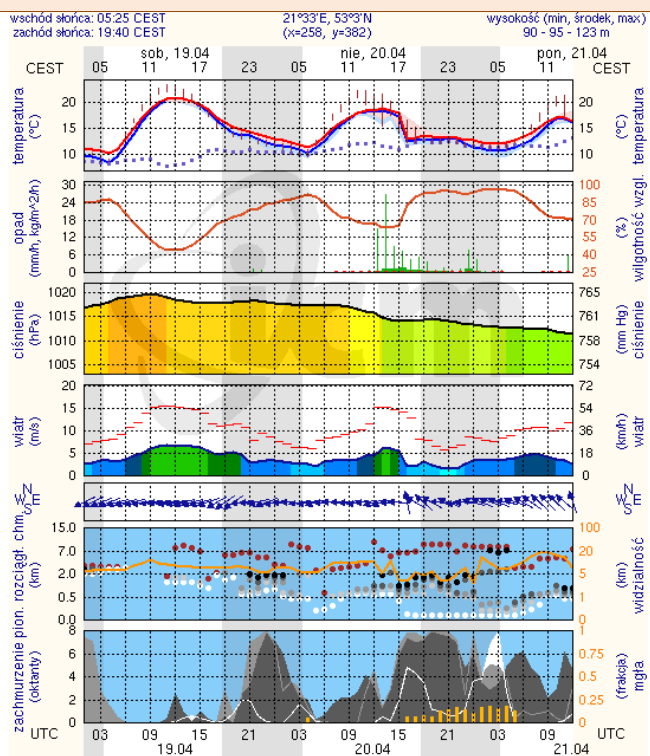
### Płock



### Ciechanów



## Ostrołęka



## Siedlce

