

BIULETYN INFORMACYJNY NR 108/2014
za okres od 17.04.2014 r. godz. 8.00 do 18.04.2014 r. do godz.8.00



piątek, 18.04.2014 r.



Najważniejsze zdarzenia z minionej doby

1. m. Pionki (pow. radomski) – pożar w budynku dwukondygnacyjnym – 1 osoba poszkodowana.
2. m. Leszczydół Nowiny (pow. wyszkowski) – sprawdzenie pirotechniczne w domu jednorodzinnym.
3. Warszawa – pożar kontenera pracowniczego – 1 osoba poszkodowana.

ZESTAWIENIE DANYCH STATYSTYCZNYCH
za okres: 17.04.2014 r. – 18.04.2014 r.

	KOMENDA STOŁECZNA POLICJI		W analizowanym okresie	Od początku roku
		Ogółem		
	1) Odnotowano wypadków	Ogółem	11	565
	2) Ofiary śmiertelne w wypadkach drogowych/ kolejowych/ lotniczych		2/0/0	35/6/0
	3) Osoby ranne w wypadkach drogowych/kolejowych/lotniczych		10/0/0	593/0/0
	4) Utonięcia /wychłodzenia		0/0	7/7
	KOMENDA WOJEWÓDZKA POLICJI		W analizowanym okresie	Od początku roku
		Ogółem		
	1) Odnotowano wypadków	Ogółem	7	483
	2) Ofiary śmiertelne w wypadkach drogowych/ kolejowych/ lotniczych		0/0/0	58/3/0
	3) Osoby ranne w wypadkach drogowych/kolejowych/lotniczych		10/0/0	600/0/0
	4) Utonięcia /wychłodzenia		0/0	6/6
	KOMENDA WOJEWÓDZKA PAŃSTWOWEJ STRAŻY POŻARNEJ		W analizowanym okresie	Od początku roku
		ogółem		
	1) Liczba pożarów	ogółem	73	7175
	2) Ofiary śmiertelne w pożarach/zaczadzenia		0/0	27/3
	3) Osoby ranne w pożarach/zatrute CO		3/0	138/7

Od 01.10.2013 r.		UTONIĘCIA
WYCHŁODZENIA	ZATRUCIE CO	
13	15	13

**WYKAZ ZGROMADZEŃ PUBLICZNYCH, IMPREZ MASOWYCH I INNYCH WYDARZEŃ
w dniu 18.04.2014 r.**

Godziny imprezy	Rodzaj imprezy	Miejsce/Trasa	Organizator	Liczba	Uwagi
18.00 - 21.00	zgromadzenie publiczne	Belwederska 49, przed gmachem Ambasady Federacji Rosyjskiej	Grupa Inicjatywna Obywateli Ukrainy	100	wsparcie protestujących na Ukrainie, wyrażenie sprzeciwu wobec interwencji zbrojnej Rosji, zwrócenie uwagi władz Rosji na sytuację, która zagraża jednności terytorialnej Ukrainy oraz prośba o wsparcie
19.30 - 21.00	religijna	ulicami: Piastowska, Regulska, II Armii Wojska Polskiego, Kompanii "Kordian"	Parafia Najświętszego Serca Pana Jezusa	-	procesja Drogi Krzyżowej
20.00 - 22.00	religijna	wyjscie z kościoła św. Anny - Miodowa, Senatorska, Pl. Teatralny, Wierzbowa, Pl. Piłsudskiego, Tokarszewskiego-Karaszewicza, Krakowskie Przedmieście - kościół św. Anny	Kościół Akademicki św. Anny	-	Centralna Droga Krzyżowa
13.00 - 15.00	impreza masowa (sportowa)	ul. Konwiktorska 6	MKS Polonia Warszawa	4 900	mecz piłki nożnej Polonia Warszawa - MKS Ciechanów (IV I.)
od godz. 18.00 w dniu 17.04 do godz. 18.00 w dniu 30.04	zgromadzenie publiczne	róg ulic: Wiejska i Matejki przed gmachem Sejmu RP	Organizacja Środowiskowa Opiekunów Osób Dorosłych przy OPZZ Porozumienie Pracownicza	-	

ZAGROŻENIA ŚRODOWISKA

Wyniki pomiarów zanieczyszczeń powietrza za minioną dobę [w $\mu\text{g}/\text{m}^3$] na automatycznych stacjach WIOŚ w Warszawie:

Stacja	PM10		NO2		CO		O3		SO2-S1		SO2-S24	
	$\mu\text{g}/\text{m}^3$	% LV	$\mu\text{g}/\text{m}^3$	% LV	$\mu\text{g}/\text{m}^3$	% LV	$\mu\text{g}/\text{m}^3$	% LV	$\mu\text{g}/\text{m}^3$	% LV	$\mu\text{g}/\text{m}^3$	% LV
Belsk-IGPAN	30.6	60.61	25.4	12.67	315	3.15	88	73.04	13.3	3.79	7.1	5.66
Granica-KPN			7.1	3.54			87.4	72.54	13.4	3.82	4.4	3.51
Legionowo-Zegrzyńska			95.5	47.63			84.1	69.8	16	4.57	7.1	5.66
Piastów-Pułaskiego			81.9	40.85			72.8	60.42	10.6	3.02	4.1	3.27
Płock-Gimnazjum			63.9	31.87	434	4.34	85.8	71.21	125.6	35.84	33.9	27.01
Płock-Reja	26.1	51.69	64.4	32.12	525	5.25			85.9	24.51	19.3	15.38
Radom-Tochtermana	42	83.18	89.9	44.84	1321	13.21	82.2	68.22	19.6	5.59	6.4	5.1
Siedlce-Konarskiego	35	69.32	80.6	40.2	1389	13.89	81	67.23	11	3.14	2.8	2.23
Warszawa-Komunikacyjna	40.4	80.02	117.9	58.81	1004	10.04						
Warszawa-Marszałkowska			130.5	65.09	1263	12.63						
Warszawa-Podleśna							63.3	52.54				
Warszawa-Targówek	18.9	37.43	80.9	40.35	728	7.28	77.3	64.15	8	2.28	4.5	3.59
Warszawa-Ursynów	14.8	29.31	87.8	43.79			80.2	66.56	20.6	5.88	5.6	4.46
Żyrardów-Roosevelta	48.1	95.27	78.5	39.15					25.5	7.28	7.9	6.3

LEGENDA:

Bardzo nisko
Nisko
Średnio
Wysoko
Bardzo wysoko
Próg alarmowy
Brak pomiaru

Powyższa tabela przedstawia następujące parametry dla poprzedniej doby wskazanej w tabeli:

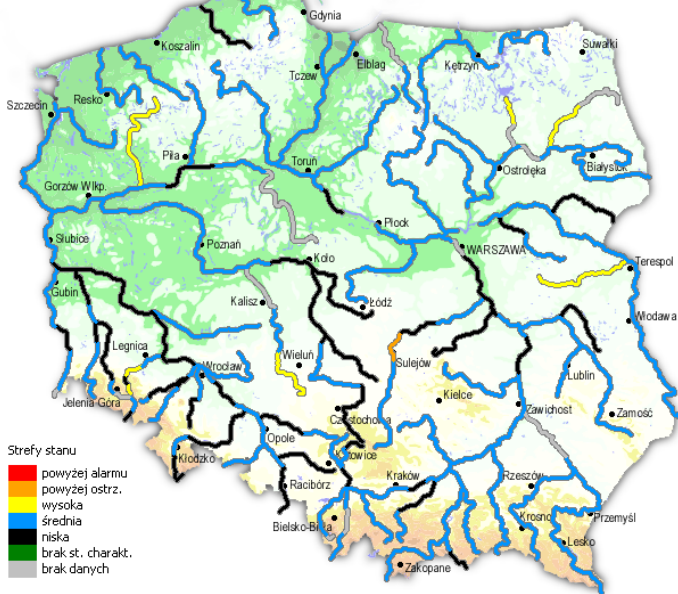
- O₃** - maksymalna średnia 8-godzinna
- CO** - maksymalna średnia 8-godzinna
- NO₂** - maksymalna średnia 1-godzinna
- SO₂-S1** - maksymalna średnia 1-godzinna
- SO₂-S24** - średnia 24-godzinna
- PM10** - średnia 24-godzinna

INFORMACJE HYDROLOGICZNO - METEOROLOGICZNE

Stan wody na głównych rzekach Polski



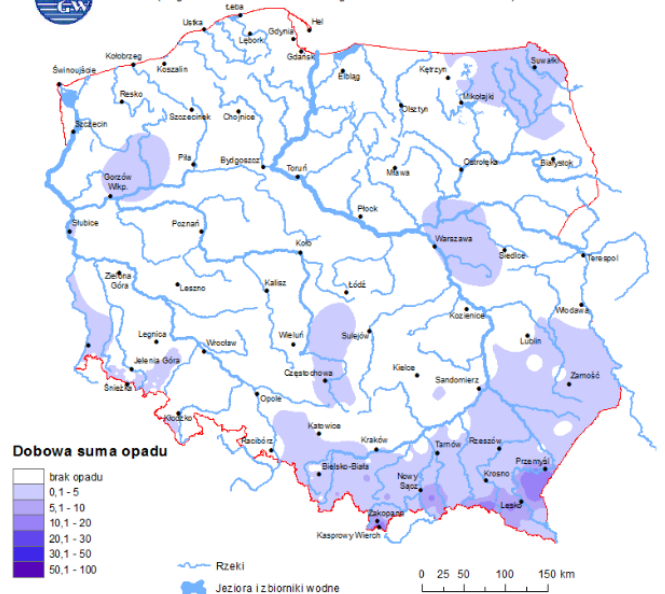
Stan wody w rzekach 17.04.2014 godz. 15 UTC



Rozkład dobowej sumy opadów

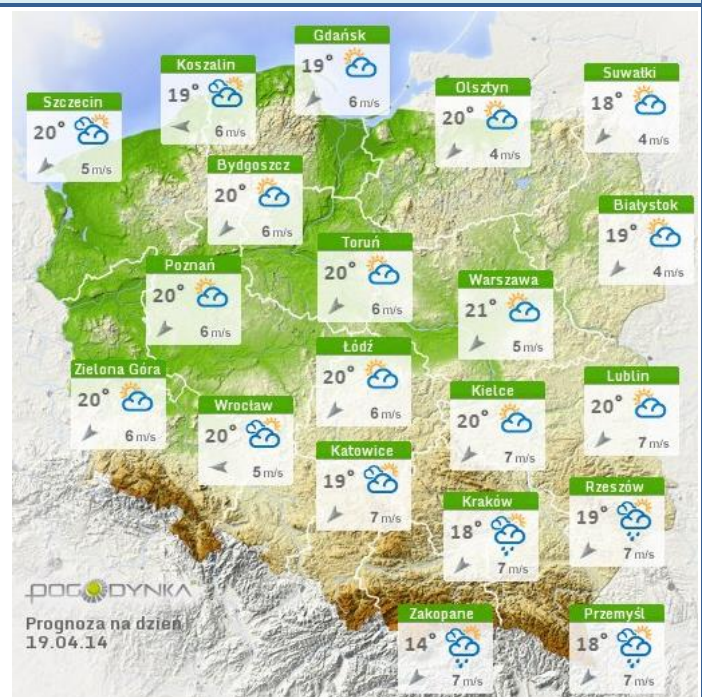
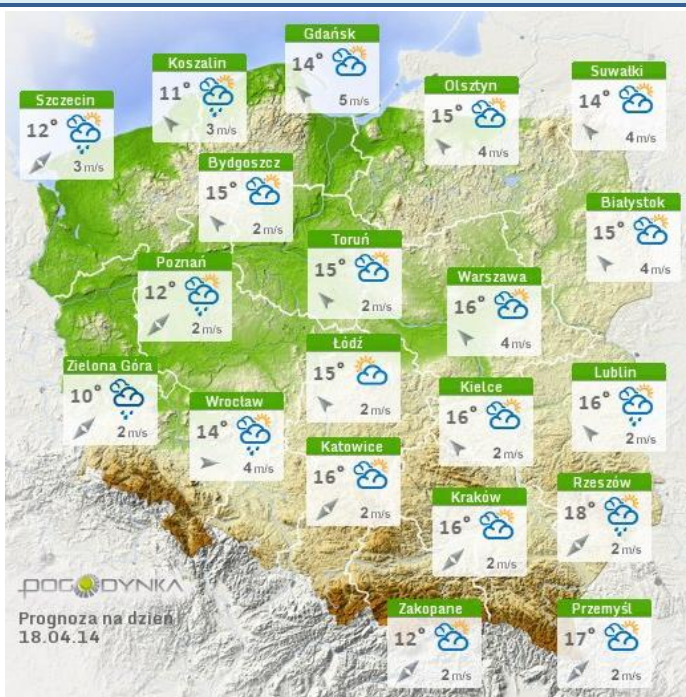


Rozkład dobowej sumy opadów [mm]
(od godz. 06 UTC w dniu 16.04 do godz. 06 UTC w dniu 17.04 2014)



Prognoza pogody dla Polski na dziś

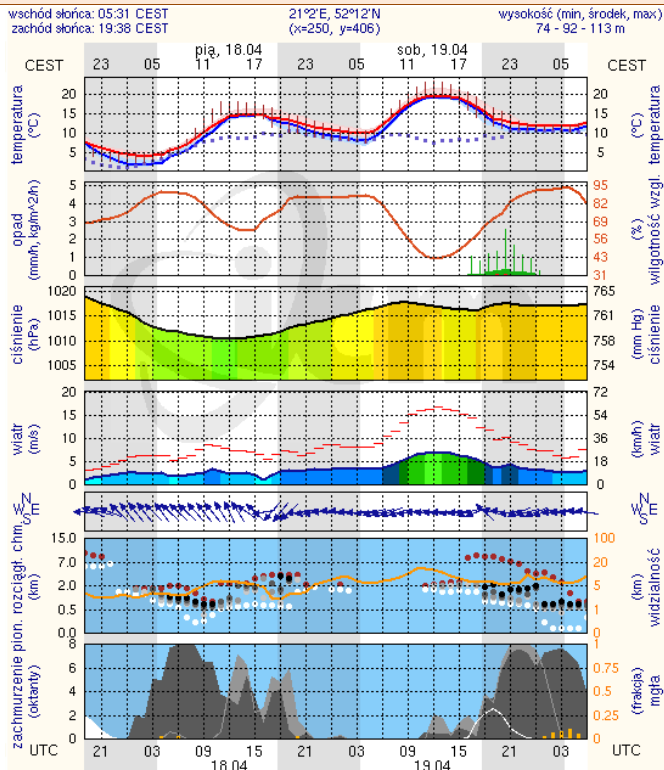
Prognoza pogody dla Polski na jutro



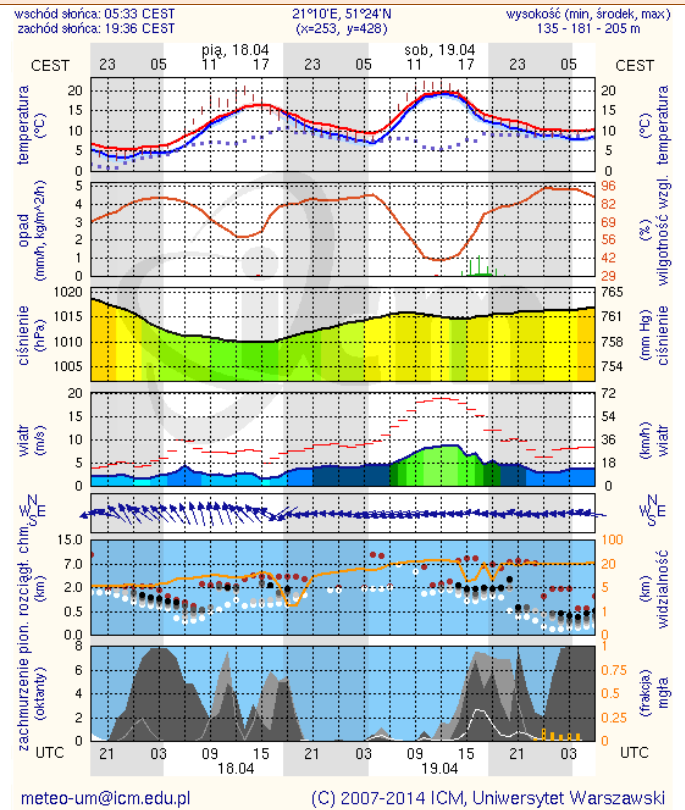
METEOROGRAMY

dla głównych miast województwa mazowieckiego:

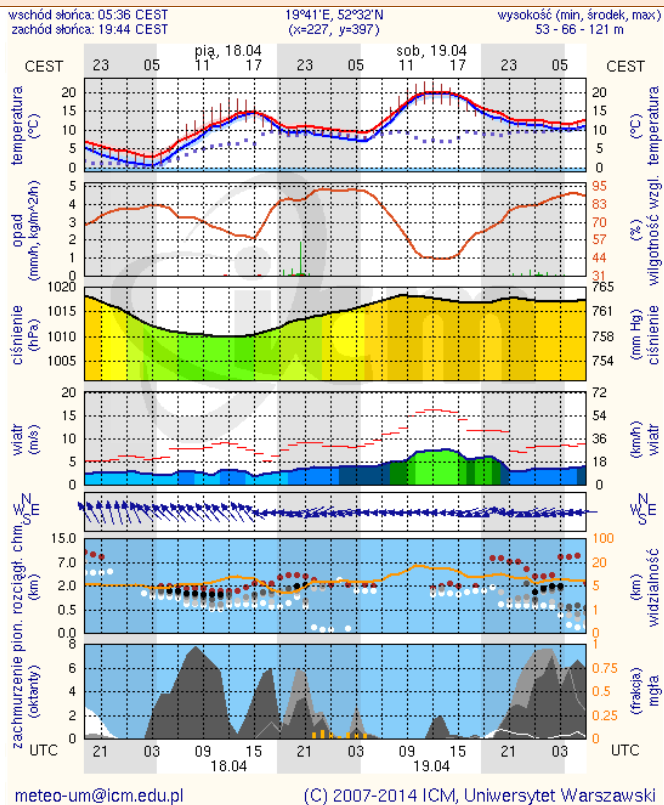
Warszawa



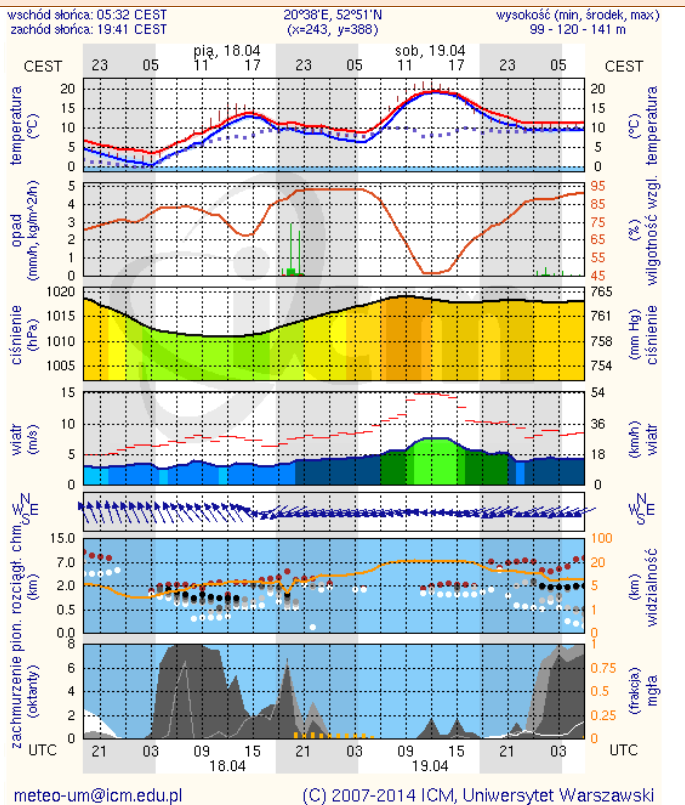
Radom



Płock



Ciechanów

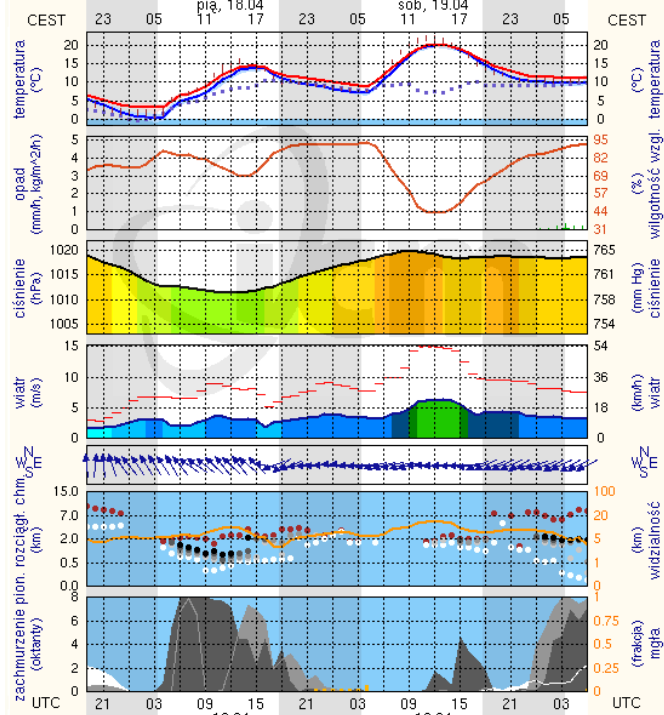


Ostrołęka

wschód słońca: 05:27 CEST
zachód słońca: 19:38 CEST

21°33'E, 53°3'N
(x=258, y=382)

wysokość (min, środek, max)
90 - 95 - 123 m



meteo-um@icm.edu.pl

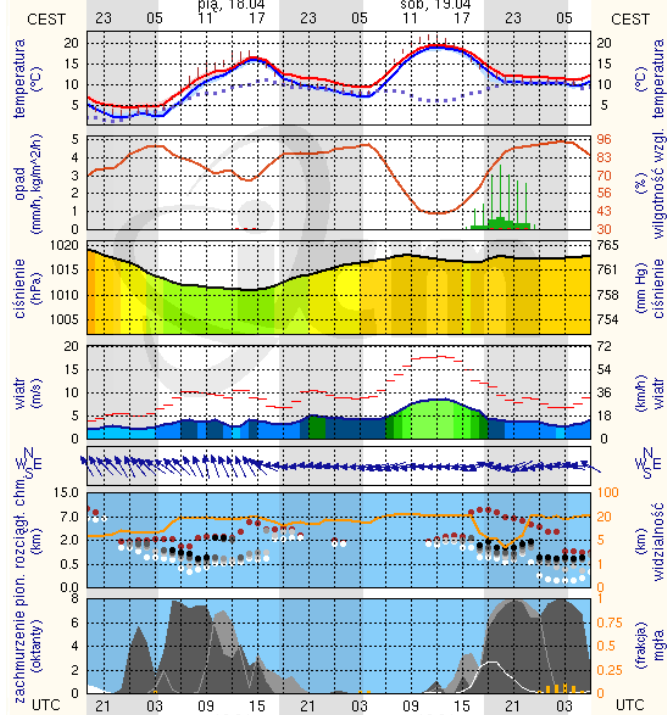
(C) 2007-2014 ICM, Uniwersytet Warszawski

Siedlce

wschód słońca: 05:27 CEST
zachód słońca: 19:33 CEST

22°16'E, 52°10'N
(x=271, y=406)

wysokość (min, środek, max)
149 - 164 - 183 m



meteo-um@icm.edu.pl

(C) 2007-2014 ICM, Uniwersytet Warszawski