

**BIULETYN INFORMACYJNY NR 107/2014**  
za okres od 16.04.2014 r. godz. 8.00 do 17.04.2014 r. do godz.8.00


czwartek, 17.04.2014 r.

**Najważniejsze zdarzenia z minionej doby**



1. **Ponikiew Duża** (pow. ostrowski) – wypadek drogowy na DK-60, dwie osoby ranne.
2. **Psary** (pow. plocki) – wypadek drogowy na DK-60, jedna osoba ranna.
3. **Wilga** (pow. garwoliński) – wypadek drogowy na DK-75, pięć osób rannych.
4. **Ostrzeżenie meteo** nr 23 – przymrozki.

**ZESTAWIENIE DANYCH STATYSTYCZNYCH**  
za okres: 16.04.2014 – 17.04.2014 r.

	KOMENDA STOŁECZNA POLICJI		W analizowanym okresie	Od początku roku
		Ogółem		
	1) Odnotowano wypadków	Ogółem	12	554
	2) Ofiary śmiertelne w wypadkach drogowych/ kolejowych/ lotniczych		1/0/0	33/6/0
	3) Osoby ranne w wypadkach drogowych/kolejowych/lotniczych		13/0/0	583/0/0
	4) Utonięcia /wychłodzenia		0/0	7/7
	KOMENDA WOJEWÓDZKA POLICJI		W analizowanym okresie	Od początku roku
		Ogółem		
	1) Odnotowano wypadków	Ogółem	6	476
	2) Ofiary śmiertelne w wypadkach drogowych/ kolejowych/ lotniczych		0/0/0	58/3/0
	3) Osoby ranne w wypadkach drogowych/kolejowych/lotniczych		11/0/0	590/0/0
	4) Utonięcia /wychłodzenia		0/0	6/6
	KOMENDA WOJEWÓDZKA PAŃSTWOWEJ STRAŻY POŻARNEJ		W analizowanym okresie	Od początku roku
		ogółem		
	1) Liczba pożarów	ogółem	40	7102
	2) Ofiary śmiertelne w pożarach/zaczadzenia		0/0	27/3
	3) Osoby ranne w pożarach/zatrute CO		1/0	135/7

Od 01.10.2013 r.		UTONIĘCIA
WYCHŁODZENIA	ZATRUCIE CO	
13	15	13

**WYKAZ ZGROMADZEŃ PUBLICZNYCH, IMPREZ MASOWYCH I INNYCH WYDARZEŃ  
w dniu 17.04.2014 r.**

Godziny imprezy	Rodzaj imprezy	Miejsce/Trasa	Organizator	Liczba	Uwagi
00.00 - 18.00	zgromadzenie	róg ulic: Wiejska i Matejki naprzeciw gmachu Sejmu RP	Organizacja Środowiskowa Opiekunów Osób Dorosłych przy OPZZ Porozumienie Pracownicza	50-300	przedstawienie tragicznej sytuacji opiekunów osób niepełnosprawnych
18.00 - 21.00	zgromadzenie	Ambasada Federacji Rosyjskiej, ul. Belwederska 49	Grupa inicjatywna obywateli Ukrainy	100	wsparcie protestujących na Ukrainie, wyrażenie sprzeciwu wobec interwencji zbrojnej Rosji, zwrócenie uwagi władz Rosji na sytuację, która zagraża jednności terytorialnej Ukrainy oraz prośba o wsparcie

**OSTRZEŻENIE Nr 23**

Zjawisko: **Przymrozki**  
Stopień zagrożenia: **1**



**Biuro:** Biuro Prognoz Meteorologicznych i Komercyjnych

**Obszar:** Województwo mazowieckie

**Ważność:** od 2014-04-16 23:00:00 do 2014-04-17 07:00:00

**Przebieg:** Na obszarze województwa wystąpią przymrozki. Przewiduje się spadek temperatury do  $-2^{\circ}\text{C}$ , przy gruncie do około  $-5^{\circ}\text{C}$ .

**Prawdopodobieństwo:** 90%

**Uwagi:** Brak.

**Czas wydania:** 2014-04-16 13:37:00

**Synoptyk:** Mariusz Cebula

## ZAGROŻENIA ŚRODOWISKA

Wyniki pomiarów zanieczyszczeń powietrza za minioną dobę [w  $\mu\text{g}/\text{m}^3$ ] na automatycznych stacjach WIOŚ w Warszawie:

DATA													
		16-04-2014		< >		Kalendarz		Prezentuj dane					
Stacja	PM10		NO2		CO		O3		SO2-S1		SO2-S24		
	$\mu\text{g}/\text{m}^3$	% LV	$\mu\text{g}/\text{m}^3$	% LV	$\mu\text{g}/\text{m}^3$	% LV	$\mu\text{g}/\text{m}^3$	% LV	$\mu\text{g}/\text{m}^3$	% LV	$\mu\text{g}/\text{m}^3$	% LV	
Belsk-IGPAN	23.6	46.74	10.5	5.24	248	2.48	70.5	58.51	6.1	1.74	3.8	3.03	
Granica-KPN			4.2	2.09			75.8	62.91	2.4	0.68	2.2	1.75	
Legionowo-Zegrzyńska			55.1	27.48			67.8	56.27	6	1.71	1.3	1.04	
Piastów-Pułaskiego			65.3	32.57			66.9	55.52	5.8	1.65	1.4	1.12	
Płock-Gimnazjum			25	12.47	214	2.14	64.2	53.28	113.5	32.38	43.5	34.66	
Płock-Reja	10	19.81	33.2	16.56	277	2.77			113.2	32.3	13.9	11.08	
Radom-Tochtermana	23	45.55	62.2	31.02	772	7.72	54.4	45.15	10.6	3.02	4.1	3.27	
Siedlce-Konarskiego	25.7	50.9	59.5	29.68	1143	11.43	70.1	58.18	16.1	4.59	2.7	2.15	
Warszawa-Komunikacyjna	31	61.4	90.2	44.99	971	9.71							
Warszawa-Marszałkowska			119.5	59.6	1190	11.9							
Warszawa-Podleśna							66	54.78					
Warszawa-Targówek	10.6	20.99	61.3	30.58	688	6.88	57.5	47.72	6.2	1.77	2.6	2.07	
Warszawa-Ursynów	10.8	21.39	71	35.41			61.5	51.04	46.9	13.38	12.2	9.72	
Żyrardów-Roosevelta	25.6	50.7	51.7	25.79					12.6	3.59	2.7	2.15	

### LEGENDA:

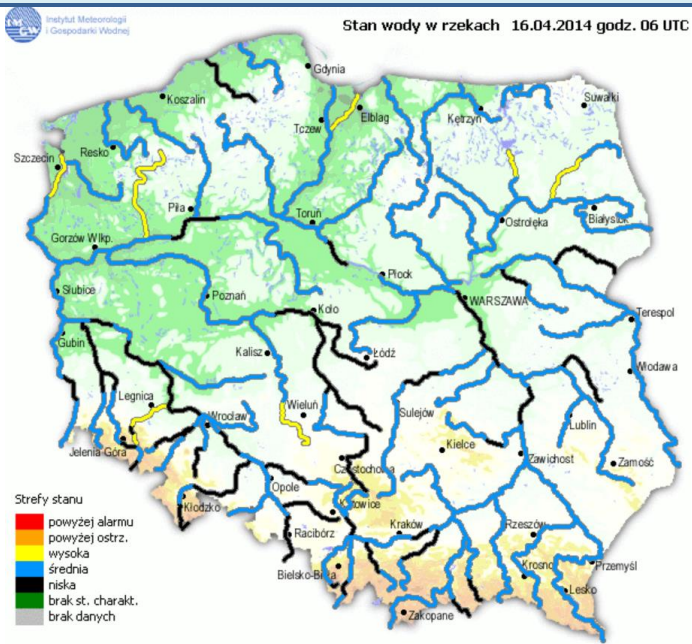
Bardzo nisko
Nisko
Średnio
Wysoko
Bardzo wysoko
Próg alarmowy
Brak pomiaru

Powyższa tabela przedstawia następujące parametry dla poprzedniej doby wskazanej w tabeli:

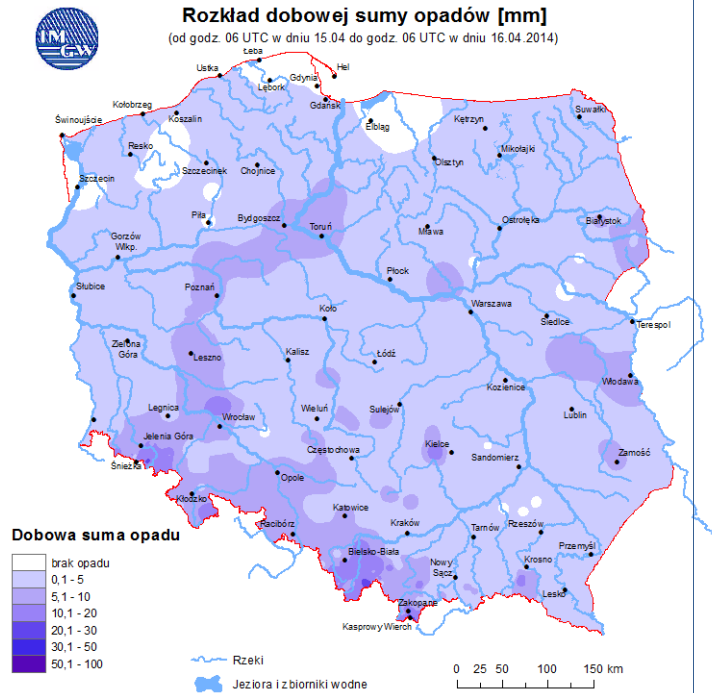
- O<sub>3</sub>** - maksymalna średnia 8-godzinna
- CO** - maksymalna średnia 8-godzinna
- NO<sub>2</sub>** - maksymalna średnia 1-godzinna
- SO<sub>2</sub>-S1** - maksymalna średnia 1-godzinna
- SO<sub>2</sub>-S24** - średnia 24-godzinna
- PM10** - średnia 24-godzinna

# INFORMACJE HYDROLOGICZNO - METEOROLOGICZNE

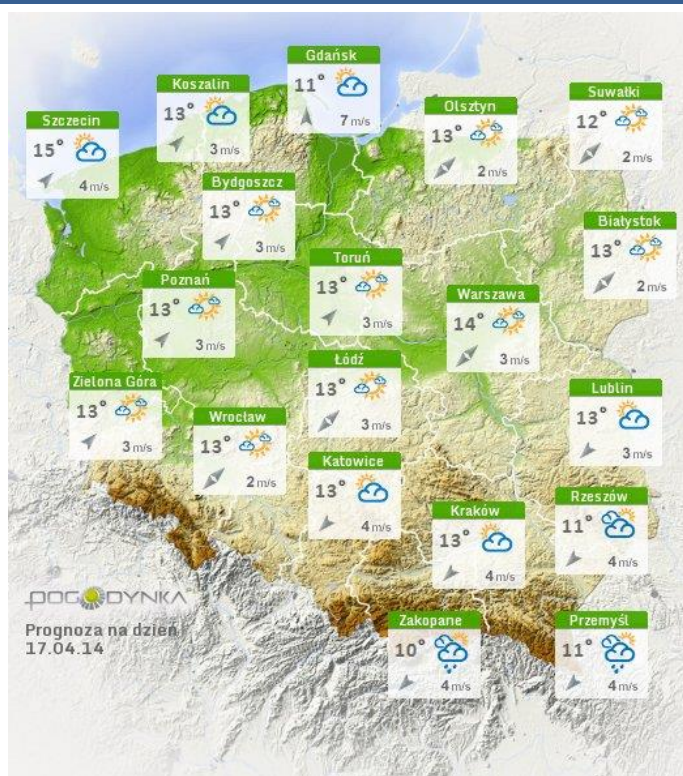
## Stan wody na głównych rzekach Polski



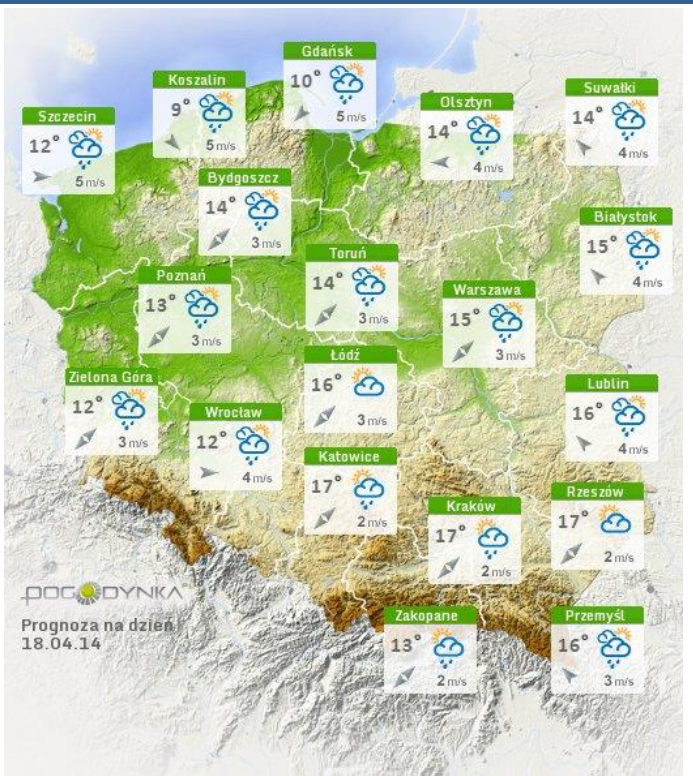
## Rozkład dobowej sumy opadów



## Prognoza pogody dla Polski na dziś



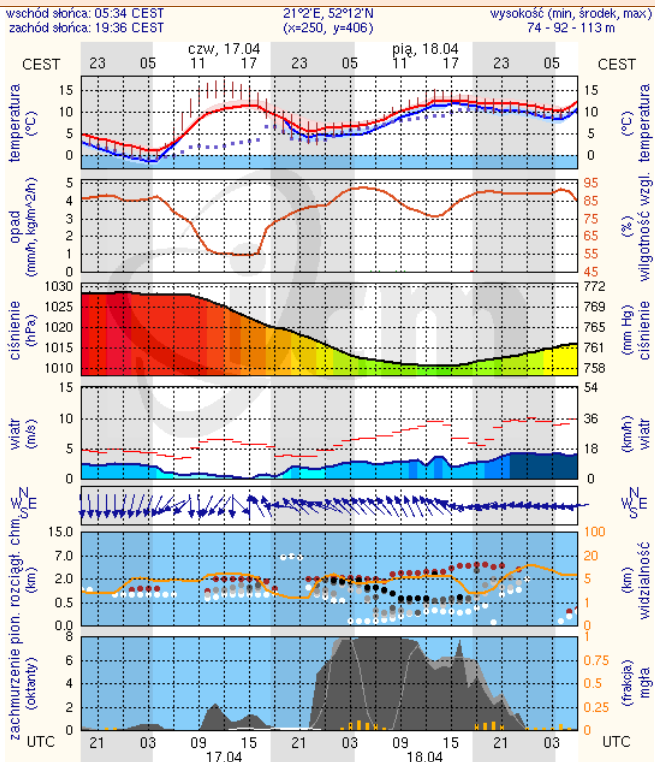
## Prognoza pogody dla Polski na jutro



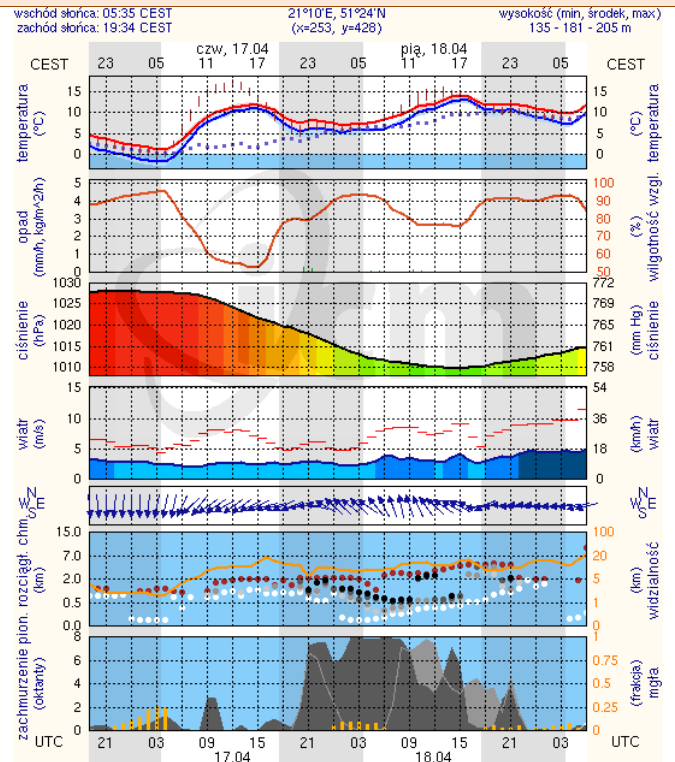
# METEOROGRAMY

dla głównych miast województwa mazowieckiego:

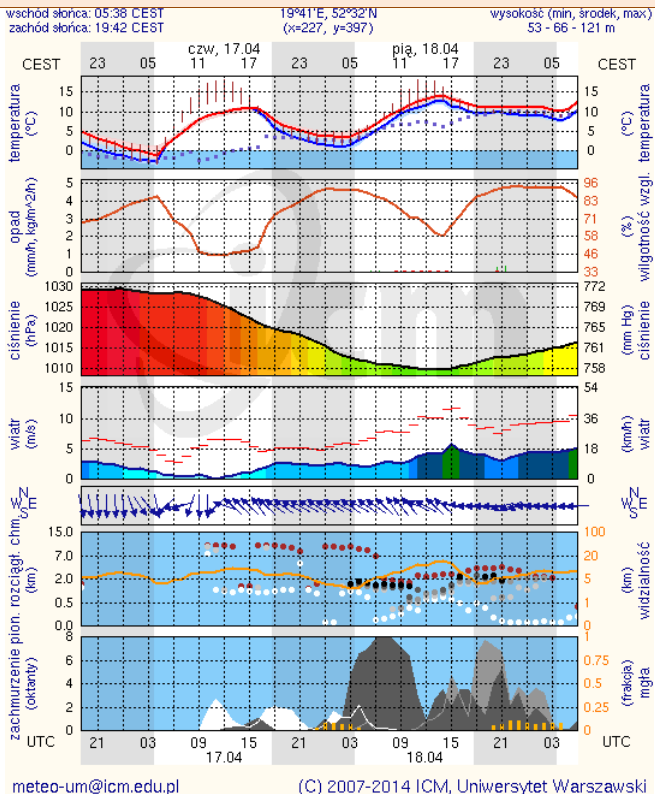
## Warszawa



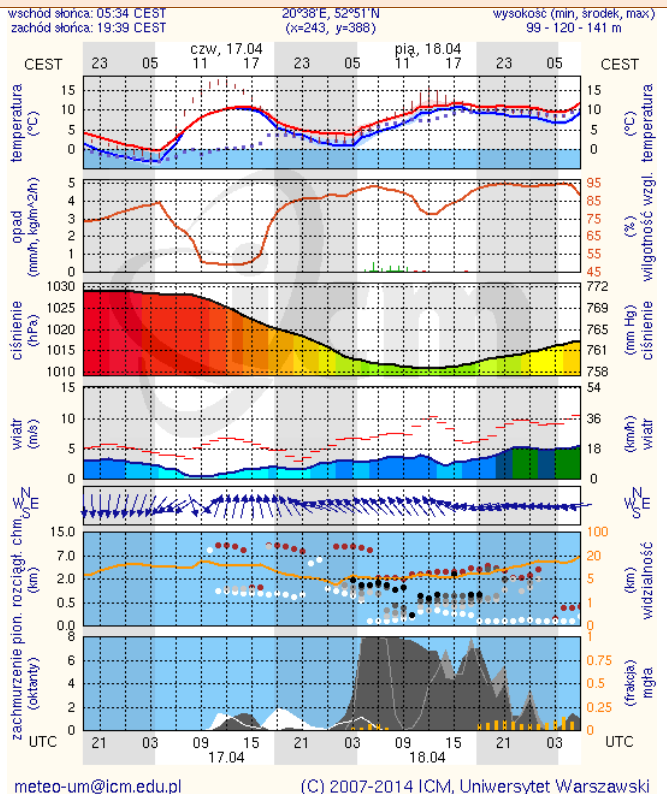
## Radom



## Płock



## Ciechanów



## Ostrołęka

## Siedlce

