

BIULETYN INFORMACYJNY NR 105/2014
za okres od 14.04.2014 r. godz. 8.00 do 15.04.2014 r. do godz.8.00



wtorek, 15.04.2014 r.



Najważniejsze zdarzenia z minionej doby

1. **Ostrowik** (powiat otwocki) – wypadek na DK-17, 1 osoba poniosła śmierć a 1 została ranna.
2. **Brzumin** (powiat piaseczyński) – wypadek drogowy, 1 osoba poniosła śmierć.

ZESTAWIENIE DANYCH STATYSTYCZNYCH
za okres: 14.04.2014 – 15.04.2014 r.

	KOMENDA STOŁECZNA POLICJI		W analizowanym okresie	Od początku roku
		Ogółem		
	1) Odnotowano wypadków	Ogółem	3	536
	2) Ofiary śmiertelne w wypadkach drogowych/ kolejowych/ lotniczych		2/0/0	30/6/0
	3) Osoby ranne w wypadkach drogowych/kolejowych/lotniczych		1/0/0	566/0/0
	4) Utonięcia /wychłodzenia		0/0	7/7
	KOMENDA WOJEWÓDZKA POLICJI		W analizowanym okresie	Od początku roku
		Ogółem		
	1) Odnotowano wypadków	Ogółem	4	469
	2) Ofiary śmiertelne w wypadkach drogowych/ kolejowych/ lotniczych		0/0/0	58/3/0
	3) Osoby ranne w wypadkach drogowych/kolejowych/lotniczych		4/0/0	578/0/0
	4) Utonięcia /wychłodzenia		0/0	6/6
	KOMENDA WOJEWÓDZKA PAŃSTWOWEJ STRAŻY POŻARNEJ		W analizowanym okresie	Od początku roku
		ogółem		
	1) Liczba pożarów	ogółem	20	7039
	2) Ofiary śmiertelne w pożarach/zaczadzenia		0/0	27/3
	3) Osoby ranne w pożarach/zatrute CO		1/0	133/7

Od 01.10.2013 r.		UTONIĘCIA
WYCHŁODZENIA	ZATRUCIE CO	
13	15	13

WYKAZ ZGROMADZEŃ PUBLICZNYCH, IMPREZ MASOWYCH I INNYCH WYDARZEŃ w dniu 15.04.2014 r.

Godziny imprezy	Rodzaj imprezy	Miejsce/Trasa	Organizator	Liczba	Uwagi
16.00 - 18.00	zgromadzenie	róg ulic: Wiejska i Matejki naprzeciw gmachu Sejmu RP	Organizacja Środowiskowa Opiekunów Osób Dorosłych przy OPZZ Porozumienie Pracownicza	50	przedstawienie tragicznej sytuacji opiekunów osób niepełnosprawnych
18.00 - 21.00	zgromadzenie	Ambasada Federacji Rosyjskiej, ul. Belwederska 49	Grupa inicjatywna obywateli Ukrainy	100	wsparcie protestujących na Ukrainie, wyrażenie sprzeciwu wobec interwencji zbrojnej Rosji, zwrócenie uwagi władz Rosji na sytuację, która zagraża jednoci terytorialnej Ukrainy oraz prośba o wsparcie

ZAGROŻENIA ŚRODOWISKA

Wyniki pomiarów zanieczyszczeń powietrza za minioną dobę [w $\mu\text{g}/\text{m}^3$] na automatycznych stacjach WIOŚ w Warszawie:

DATA	14-04-2014		<	>	Kalendarz	Prezentuj dane							
Stacja	PM10		NO2		CO		O3		SO2-S1		SO2-S24		
	$\mu\text{g}/\text{m}^3$	% LV	$\mu\text{g}/\text{m}^3$	% LV	$\mu\text{g}/\text{m}^3$	% LV	$\mu\text{g}/\text{m}^3$	% LV	$\mu\text{g}/\text{m}^3$	% LV	$\mu\text{g}/\text{m}^3$	% LV	
Belsk-IGPAN	33	65.36	8.8	4.39	301	3.01	76.8	63.74	6.8	1.94	5.3	4.22	
Granica-KPN			13	6.48			74.5	61.83	4.5	1.28	3.1	2.47	
Legionowo-Zegrzyńska			57.2	28.53			61.8	51.29	3.5	1	2.4	1.91	
Piastów-Pułaskiego							61.4	50.96	7.3	2.08	4.2	3.35	
Płock-Gimnazjum			24.7	12.32	317	3.17	61.6	51.12	5.1	1.46	2.5	1.99	
Płock-Reja	14.9	29.51	28	13.97	374	3.74			2.8	0.8	1.4	1.12	
Radom-Tochtermana	20.4	40.4	35.6	17.76	605	6.05	59.2	49.13	11.8	3.37	4.3	3.43	
Siedlce-Konarskiego	24.7	48.92	35.1	17.51	846	8.46			3.1	0.88	1.4	1.12	
Warszawa-Komunikacyjna	42	83.18	105.2	52.47	1029	10.29							
Warszawa-Marszałkowska			62.1	30.97	901	9.01							
Warszawa-Podleśna							63.7	52.87					
Warszawa-Targówek	14.3	28.32	41.5	20.7	680	6.8	52.8	43.82	30.2	8.62	8.6	6.85	
Warszawa-Ursynów	20.4	40.4					60.9	50.54	8.9	2.54	3.7	2.95	
Żyrardów-Roosevelta	18.7	37.04	20.3	10.13					5.3	1.51	2.8	2.23	

LEGENDA:

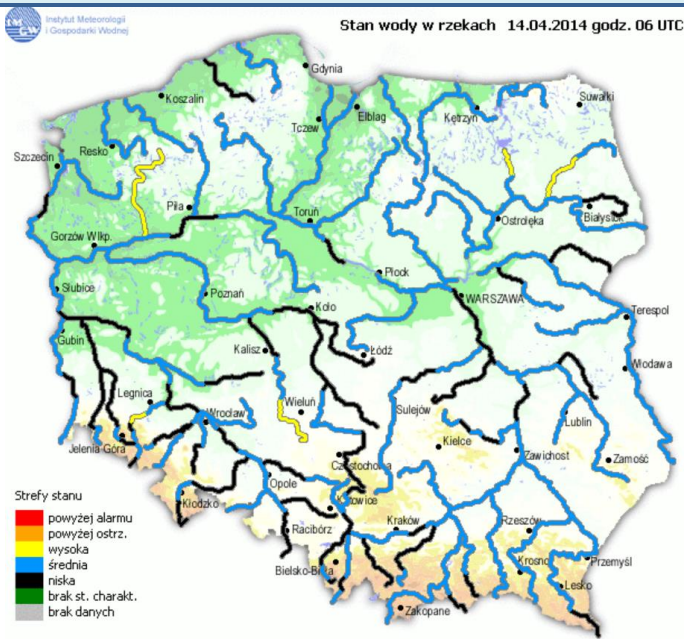
Bardzo nisko
Nisko
Średnio
Wysoko
Bardzo wysoko
Próg alarmowy
Brak pomiaru

Powyższa tabela przedstawia następujące parametry dla poprzedniej doby wskazanej w tabeli:

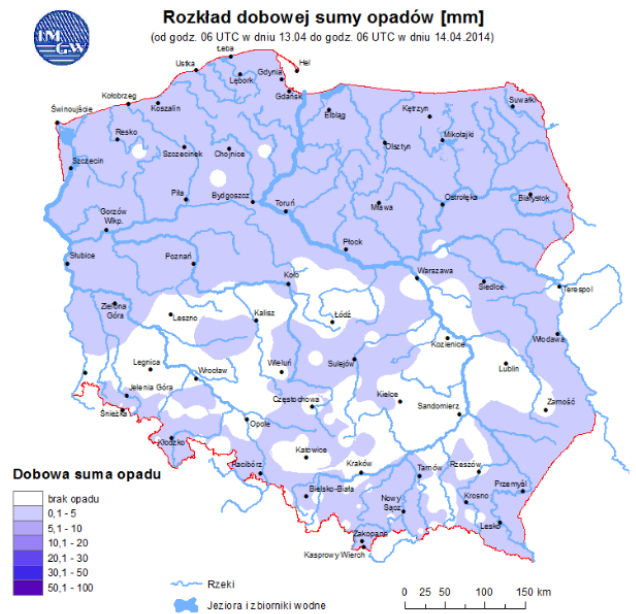
- O₃** - maksymalna średnia 8-godzinna
- CO** - maksymalna średnia 8-godzinna
- NO₂** - maksymalna średnia 1-godzinna
- SO₂-S1** - maksymalna średnia 1-godzinna
- SO₂-S24** - średnia 24-godzinna
- PM10** - średnia 24-godzinna

INFORMACJE HYDROLOGICZNO - METEOROLOGICZNE

Stan wody na głównych rzekach Polski



Rozkład dobowej sumy opadów



Prognoza pogody dla Polski na dziś



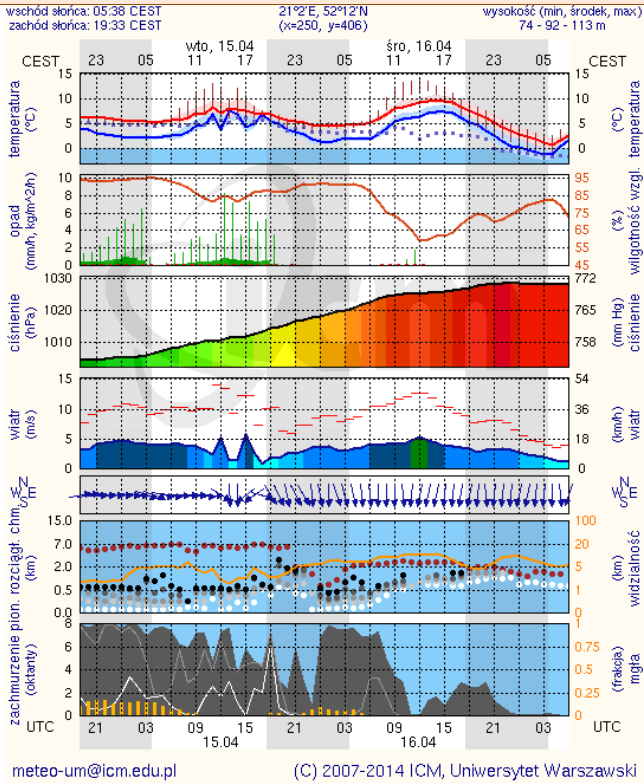
Prognoza pogody dla Polski na jutro



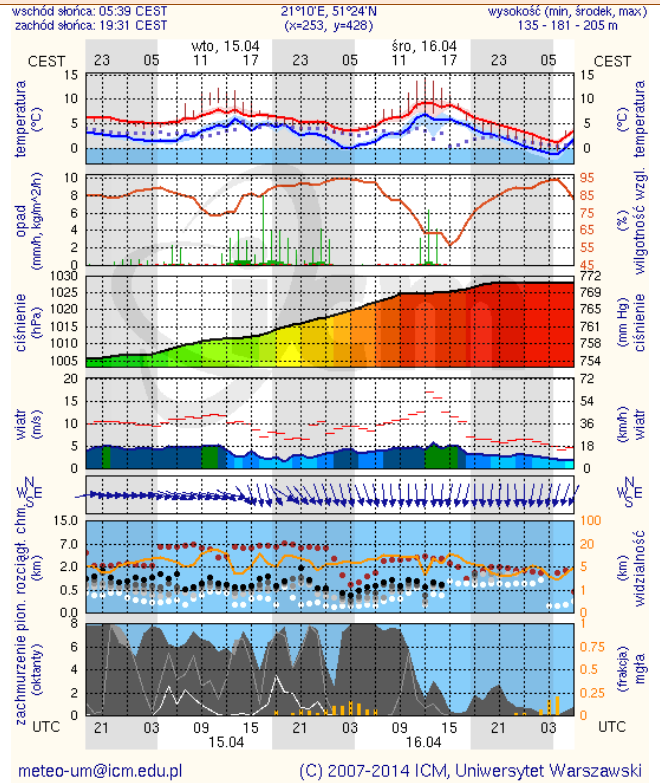
METEOROGRAMY

dla głównych miast województwa mazowieckiego:

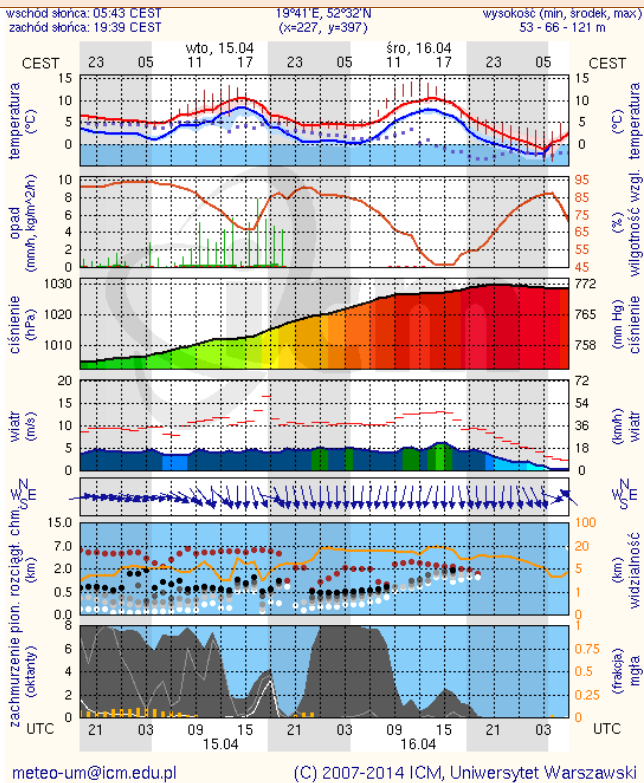
Warszawa



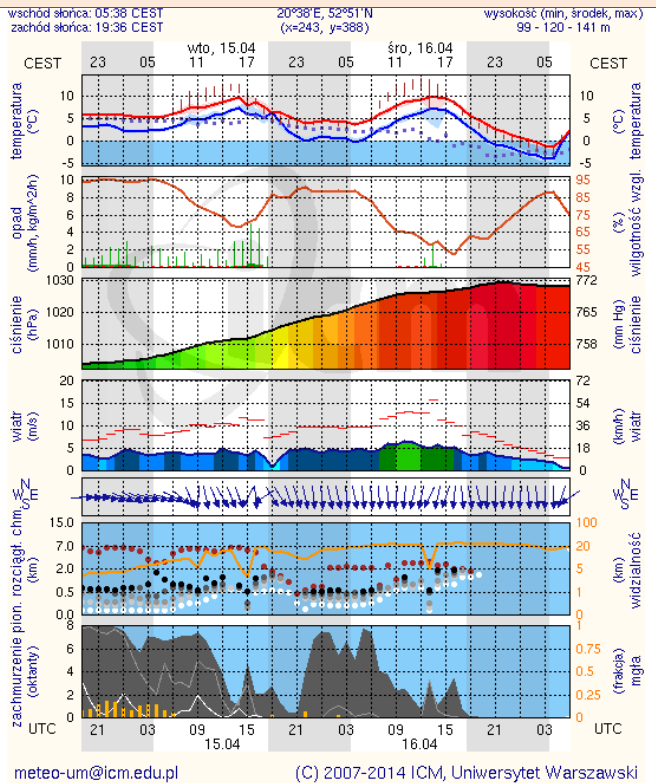
Radom



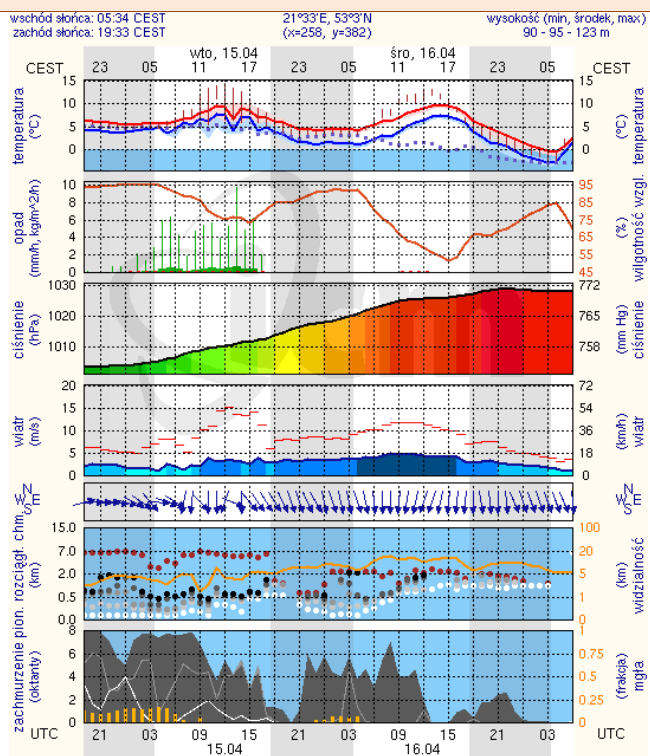
Płock



Ciechanów



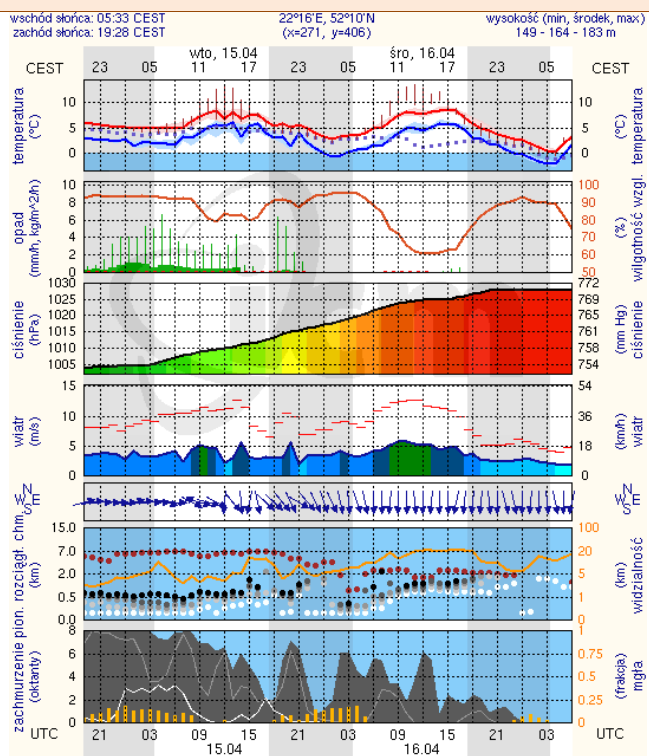
Ostrołęka



meteo-um@icm.edu.pl

(C) 2007-2014 ICM, Uniwersytet Warszawski

Siedlce



meteo-um@icm.edu.pl

(C) 2007-2014 ICM, Uniwersytet Warszawski