

BIULETYN INFORMACYJNY NR 104/2014
za okres od 13.04.2014 r. godz. 8.00 do 14.04.2014 r. do godz.8.00




poniedziałek, 14.04.2014 r.



Najważniejsze zdarzenia z minionej doby

1. m. Korytnica (pow. garwoliński) wypadek drogowy na DK 17, 1 ofiara śmiertelna i 3 osoby ranne

ZESTAWIENIE DANYCH STATYSTYCZNYCH
za okres: 13.04.2014 – 14.04.2014 r.

| | | | | |
|---|--|--------|-------------------------------|-------------------------|
|  | KOMENDA STOŁECZNA POLICJI | | W analizowanym okresie | Od początku roku |
| | 1) Odnotowano wypadków | Ogółem | 4 | 533 |
| | 2) Ofiary śmiertelne w wypadkach drogowych/ kolejowych/ lotniczych | | 1/0/0 | 28/6/0 |
| | 3) Osoby ranne w wypadkach drogowych/kolejowych/lotniczych | | 3/0/0 | 565/0/0 |
| | 4) Utonięcia /wychłodzenia | | 1/0 | 7/7 |
|  | KOMENDA WOJEWÓDZKA POLICJI | | W analizowanym okresie | Od początku roku |
| | 1) Odnotowano wypadków | Ogółem | 4 | 465 |
| | 2) Ofiary śmiertelne w wypadkach drogowych/ kolejowych/ lotniczych | | 3/0/0 | 58/3/0 |
| | 3) Osoby ranne w wypadkach drogowych/kolejowych/lotniczych | | 4/0/0 | 574/0/0 |
| | 4) Utonięcia /wychłodzenia | | 0/0 | 6/6 |
|  | KOMENDA WOJEWÓDZKA PAŃSTWOWEJ STRAŻY POŻARNEJ | | W analizowanym okresie | Od początku roku |
| | 1) Liczba pożarów | ogółem | 100 | 7019 |
| | 2) Ofiary śmiertelne w pożarach/zaczadzenia | | 0/0 | 27/3 |
| | 3) Osoby ranne w pożarach/zatrute CO | | 2/0 | 132/7 |

| Od 01.10.2013 r. | | UTONIĘCIA |
|------------------|-------------|-----------|
| WYCHŁODZENIA | ZATRUCIE CO | |
| 13 | 15 | 13 |

WYKAZ ZGROMADZEŃ PUBLICZNYCH, IMPREZ MASOWYCH I INNYCH WYDARZEŃ w dniu 14.04.2014 r.

| Godziny imprezy | Rodzaj imprezy | Miejsce/Trasa | Organizator | Liczba uczestników | Uwagi |
|-----------------|----------------|---|-------------------------------------|--------------------|--|
| 18.00-21.00 | zgromadzenie | Belwederska 49, przed gmachem Ambasady Federacji Rosyjskiej | Grupa Inicjatywna Obywateli Ukrainy | 100 | wsparcie protestujących na Ukrainie, wyrażenie sprzeciwu wobec interwencji zbrojnej Rosji, zwrócenie uwagi władz Rosji na sytuację, która zagraża jednności terytorialnej Ukrainy oraz prośba o wsparcie |

ZAGROŻENIA ŚRODOWISKA

Wyniki pomiarów zanieczyszczeń powietrza za minioną dobę [w $\mu\text{g}/\text{m}^3$] na automatycznych stacjach WIOŚ w Warszawie:

| DATA | | 13-04-2014 | | < > Kalendarz | | Prezentuj dane | | | | | | | |
|------------------------|--------------------------|------------|--------------------------|---------------|--------------------------|----------------|--------------------------|-------|--------------------------|------|--------------------------|------|--|
| Stacja | PM10 | | NO2 | | CO | | O3 | | SO2-S1 | | SO2-S24 | | |
| | $\mu\text{g}/\text{m}^3$ | % LV | $\mu\text{g}/\text{m}^3$ | % LV | $\mu\text{g}/\text{m}^3$ | % LV | $\mu\text{g}/\text{m}^3$ | % LV | $\mu\text{g}/\text{m}^3$ | % LV | $\mu\text{g}/\text{m}^3$ | % LV | |
| Belsk-IGPAN | 45.7 | 90.51 | 7 | 3.49 | 458 | 4.58 | 88 | 73.04 | 16.1 | 4.59 | 7.4 | 5.9 | |
| Granica-KPN | | | 20.9 | 10.42 | | | | | 11.6 | 3.31 | 5.2 | 4.14 | |
| Legionowo-Zegrzyńska | | | 59.8 | 29.83 | | | 83 | 68.89 | 11.7 | 3.34 | 5.2 | 4.14 | |
| Piastów-Pułaskiego | | | 34.6 | 17.26 | | | 89.3 | 74.11 | 11 | 3.14 | 6.1 | 4.86 | |
| Płock-Gimnazjum | | | 21.1 | 10.52 | 410 | 4.1 | 69.8 | 57.93 | 17.1 | 4.88 | 7.6 | 6.06 | |
| Płock-Reja | 32.5 | 64.37 | 17.6 | 8.78 | 419 | 4.19 | | | 10.8 | 3.08 | 4.8 | 3.83 | |
| Radom-Tochtermana | 34.4 | 68.13 | 34.7 | 17.31 | 871 | 8.71 | 80.5 | 66.81 | 14.8 | 4.22 | 5.5 | 4.38 | |
| Siedlce-Konarskiego | 28 | 55.46 | 26.7 | 13.32 | 768 | 7.68 | 77.4 | 64.24 | 9.2 | 2.62 | 3 | 2.39 | |
| Warszawa-Komunikacyjna | 49.4 | 97.84 | 75.6 | 37.71 | 788 | 7.88 | | | | | | | |
| Warszawa-Marszałkowska | | | 52.3 | 26.09 | 1189 | 11.89 | | | | | | | |
| Warszawa-Podleśna | | | | | | | 76 | 63.08 | | | | | |
| Warszawa-Targówek | 22.9 | 45.36 | 40 | 19.95 | 736 | 7.36 | 71.1 | 59.01 | 31.3 | 8.93 | 6.6 | 5.26 | |
| Warszawa-Ursynów | 31.4 | 62.19 | | | | | 85.3 | 70.79 | 8.5 | 2.43 | 4.1 | 3.27 | |
| Żyrardów-Roosevelta | 29.6 | 58.63 | 16.6 | 8.28 | | | | | 10.7 | 3.05 | 4.9 | 3.9 | |

LEGENDA:

| |
|---------------|
| Bardzo nisko |
| Nisko |
| Średnio |
| Wysoko |
| Bardzo wysoko |
| Próg alarmowy |
| Brak pomiaru |

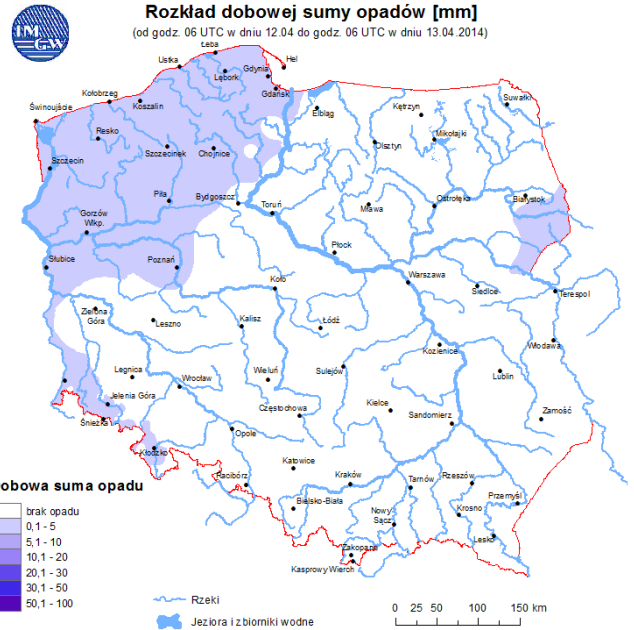
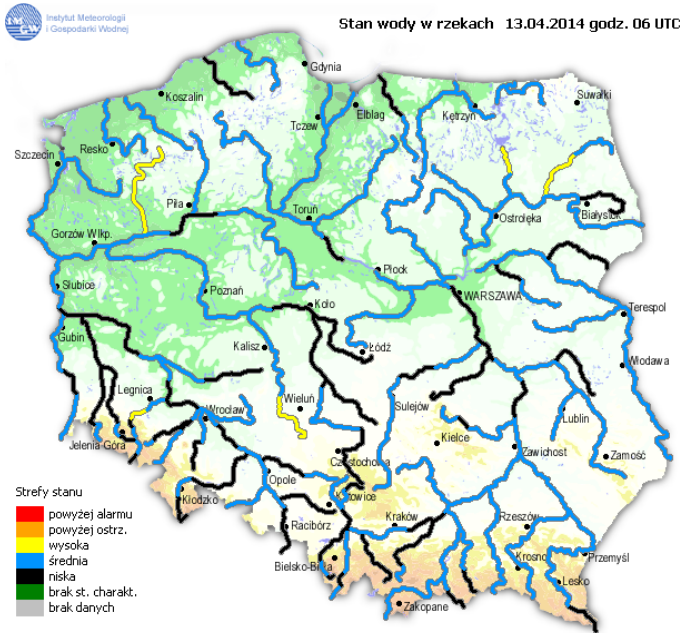
Powyższa tabela przedstawia następujące parametry dla poprzedniej doby wskazanej w tabeli:

- O₃** - maksymalna średnia 8-godzinna
- CO** - maksymalna średnia 8-godzinna
- NO₂** - maksymalna średnia 1-godzinna
- SO₂-S1** - maksymalna średnia 1-godzinna
- SO₂-S24** - średnia 24-godzinna
- PM10** - średnia 24-godzinna

INFORMACJE HYDROLOGICZNO - METEOROLOGICZNE

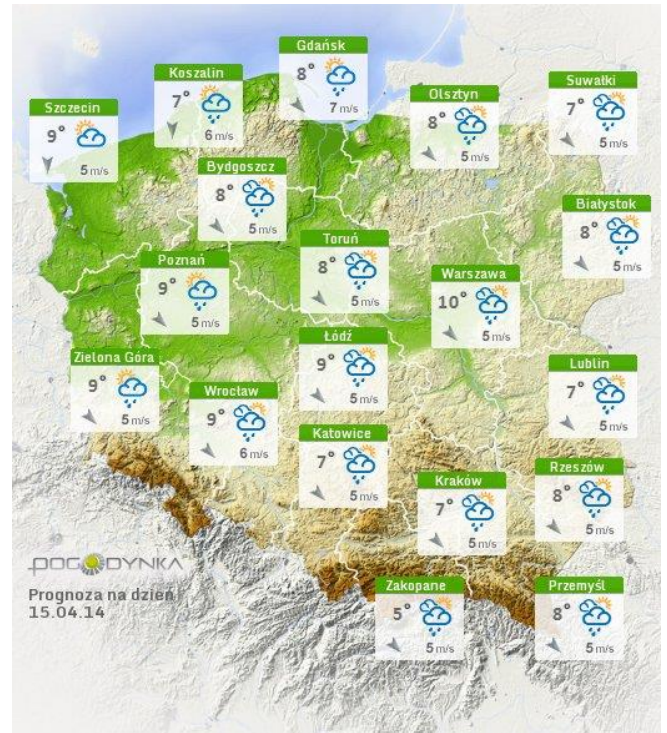
Stan wody na głównych rzekach Polski

Rozkład dobowej sumy opadów

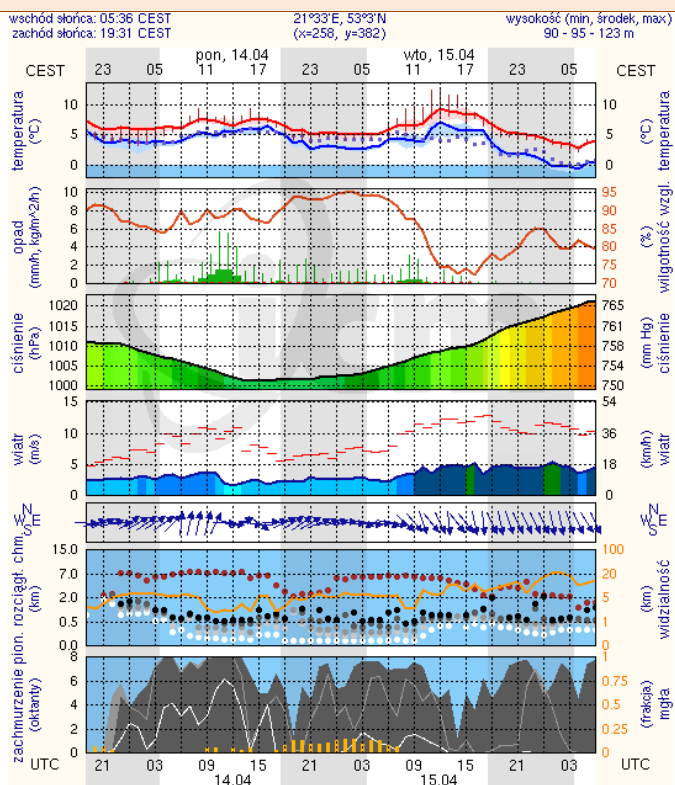


Prognoza pogody dla Polski na dziś

Prognoza pogody dla Polski na jutro



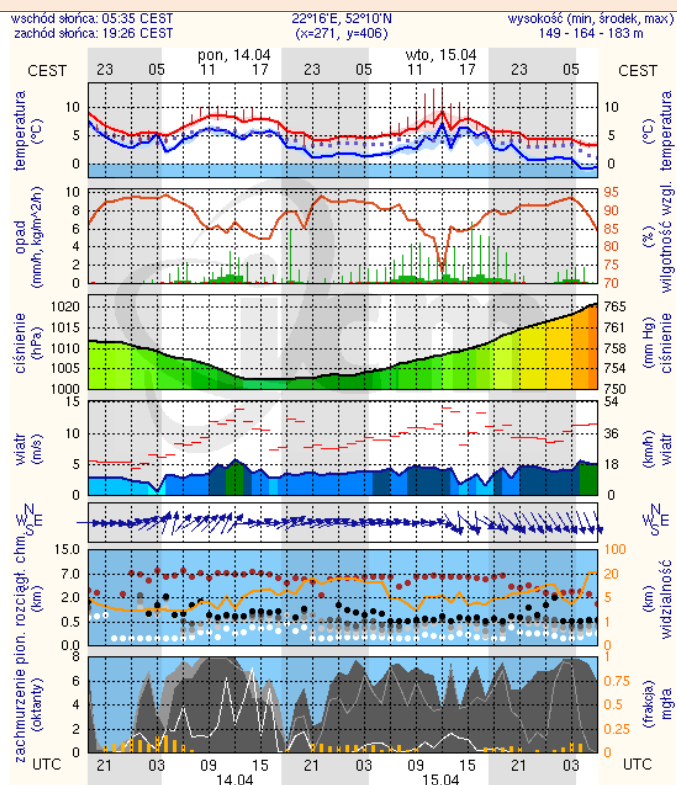
Ostrołęka



meteo-um@icm.edu.pl

(C) 2007-2014 ICM, Uniwersytet Warszawski

Siedlce



meteo-um@icm.edu.pl

(C) 2007-2014 ICM, Uniwersytet Warszawski