

**BIULETYN INFORMACYJNY NR 103/2014**  
za okres od 12.04.2014 r. godz. 8.00 do 13.04.2014 r. do godz.8.00



niedziela, 13.04.2014 r.



**Najważniejsze zdarzenia z minionej doby**

1. **Milanówek** (pow. grodziski) – trzy osoby podtrute tlenkiem węgla z instalacji grzewczej.
2. **Dzierżązna** (pow. płocki) – kolejna 12 ofiara utonięcia.

**ZESTAWIENIE DANYCH STATYSTYCZNYCH**  
za okres: 12.04.2014 – 13.04.2014 r.

	KOMENDA STOŁECZNA POLICJI		W analizowanym okresie	Od początku roku
	1) Odnotowano wypadków	Ogółem	8	529
2) Ofiary śmiertelne w wypadkach drogowych/ kolejowych/ lotniczych		0/0/0	27/6/0	
3) Osoby ranne w wypadkach drogowych/kolejowych/lotniczych		9/0/0	562/0/0	
4) Utonięcia /wychłodzenia		0/0	6/7	
	KOMENDA WOJEWÓDZKA POLICJI		W analizowanym okresie	Od początku roku
	1) Odnotowano wypadków	Ogółem	4	461
2) Ofiary śmiertelne w wypadkach drogowych/ kolejowych/ lotniczych		1/0/0	55/3/0	
3) Osoby ranne w wypadkach drogowych/kolejowych/lotniczych		5/0/0	570/0/0	
4) Utonięcia /wychłodzenia		1/0	6/6	
	KOMENDA WOJEWÓDZKA PAŃSTWOWEJ STRAŻY POŻARNEJ		W analizowanym okresie	Od początku roku
	1) Liczba pożarów	ogółem	93	6919
2) Ofiary śmiertelne w pożarach/zaczadzenia		0/0	27/3	
3) Osoby ranne w pożarach/zatrute CO		3/0	130/7	

Od 01.10.2013 r.		UTONIĘCIA
WYCHŁODZENIA	ZATRUCIE CO	
13	15	12

## WYKAZ ZGROMADZEŃ PUBLICZNYCH, IMPREZ MASOWYCH I INNYCH WYDARZEŃ w dniu 2014.04.13

Godziny imprezy	Rodzaj imprezy	Miejsce/Trasa	Organizator	Liczba uczestników	Uwagi
8.30-15.00	sportowa	Start i meta przy Stadionie Narodowym	Live Sp. z o.o.	do 12500	Orlen Warsaw Marathon 2014

### ZAGROŻENIA ŚRODOWISKA

Wyniki pomiarów zanieczyszczeń powietrza za minioną dobę [w  $\mu\text{g}/\text{m}^3$ ] na automatycznych stacjach WIOŚ w Warszawie:

DATA	12-04-2014		<	>	Kalendarz	Prezentuj dane							
Stacja	PM10		NO2		CO		O3		SO2-S1		SO2-S24		
	$\mu\text{g}/\text{m}^3$	% LV	$\mu\text{g}/\text{m}^3$	% LV	$\mu\text{g}/\text{m}^3$	% LV	$\mu\text{g}/\text{m}^3$	% LV	$\mu\text{g}/\text{m}^3$	% LV	$\mu\text{g}/\text{m}^3$	% LV	
Belsk-IGPAN	46.6	92.3	28.7	14.31	382	3.82	67.2	55.77	23.4	6.68	8.7	6.93	
Granica-KPN			22.1	11.02					6.7	1.91	3.7	2.95	
Legionowo-Zegrzyńska			59.3	29.58			77.5	64.32	13.5	3.85	4.6	3.67	
Piastów-Pułaskiego			46.8	23.34			77.3	64.15	14	3.99	5.5	4.38	
Płock-Gimnazjum			32.8	16.36	329	3.29	80.2	66.56	11.7	3.34	8.7	6.93	
Płock-Reja	36.8	72.89	28.2	14.07	383	3.83			7.1	2.03	4.9	3.9	
Radom-Tochtermana	61.6	122	46.5	23.19	1899	18.99	44.4	36.85	12.8	3.65	6.8	5.42	
Siedlce-Konarskiego	22.6	44.76	17.9	8.93	753	7.53	51	42.33	5.9	1.68	1	0.8	
Warszawa-Komunikacyjna	58.3	115.47	87.2	43.49	1377	13.77							
Warszawa-Marszałkowska			93.2	46.49	1382	13.82							
Warszawa-Podleśna							53.6	44.49					
Warszawa-Targówek	36.9	73.08	57.3	28.58	1695	16.95	63.8	52.95	21	5.99	6.1	4.86	
Warszawa-Ursynów	37.5	74.27					66.3	55.03	9.5	2.71	3.9	3.11	
Żyrardów-Roosevelta	42.9	84.97	60.2	30.03					20.6	5.88	6.5	5.18	

#### LEGENDA:

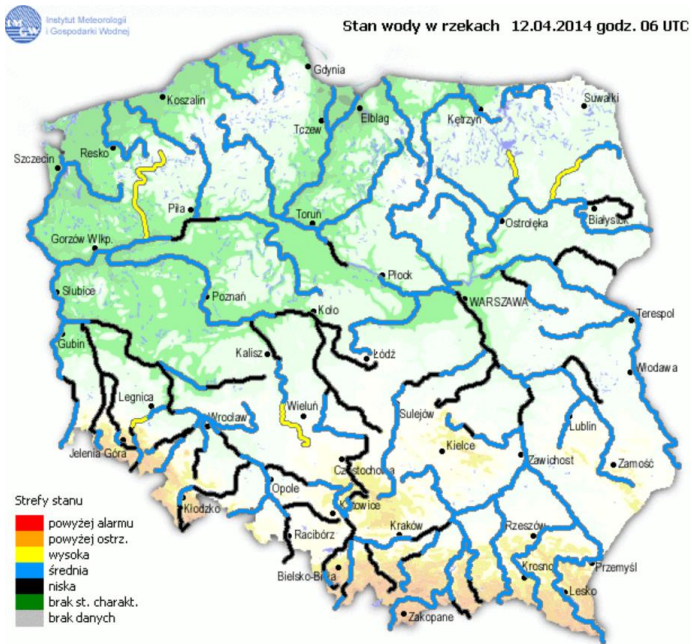
Bardzo nisko
Nisko
Średnio
Wysoko
Bardzo wysoko
Próg alarmowy
Brak pomiaru

Powyższa tabela przedstawia następujące parametry dla poprzedniej doby wskazanej w tabeli:

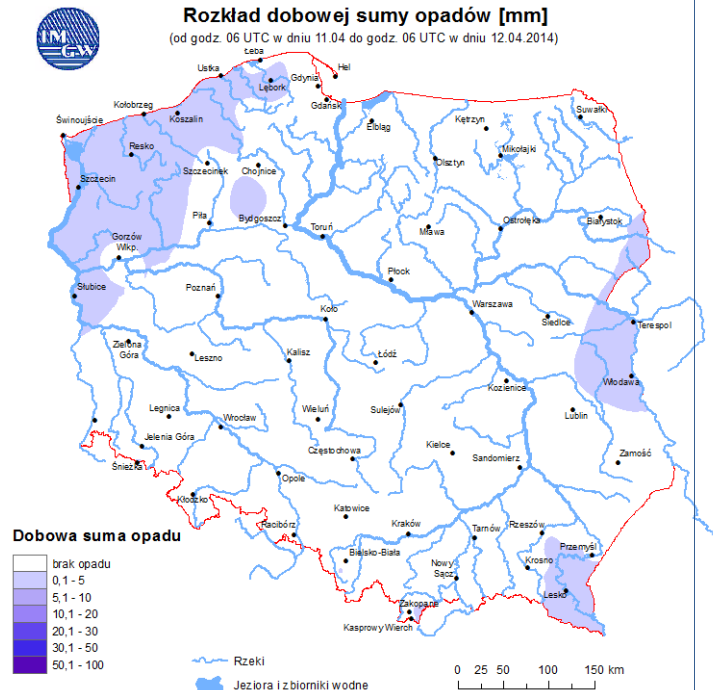
- O<sub>3</sub>** - maksymalna średnia 8-godzinna
- CO** - maksymalna średnia 8-godzinna
- NO<sub>2</sub>** - maksymalna średnia 1-godzinna
- SO<sub>2</sub>-S1** - maksymalna średnia 1-godzinna
- SO<sub>2</sub>-S24** - średnia 24-godzinna
- PM10** - średnia 24-godzinna

# INFORMACJE HYDROLOGICZNO - METEOROLOGICZNE

## Stan wody na głównych rzekach Polski



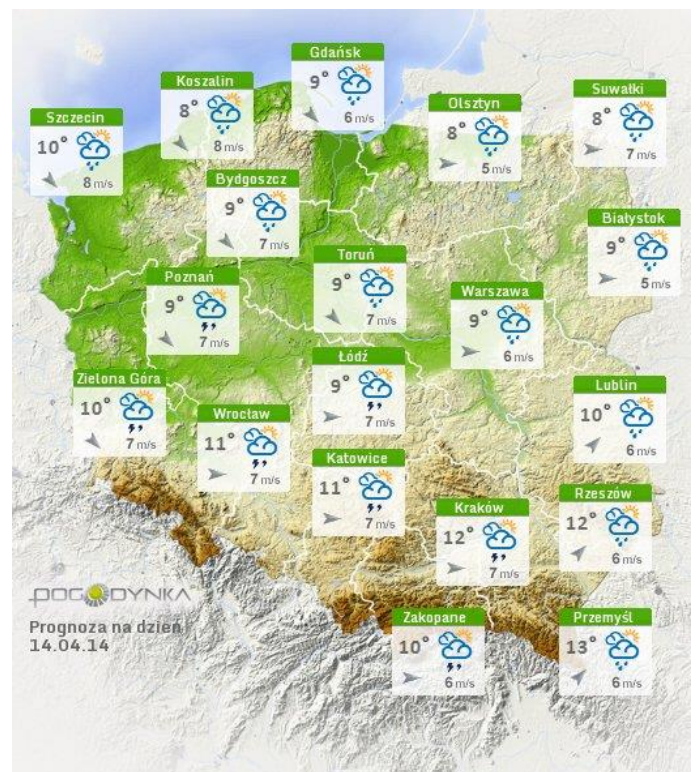
## Rozkład dobowej sumy opadów



## Prognoza pogody dla Polski na dziś



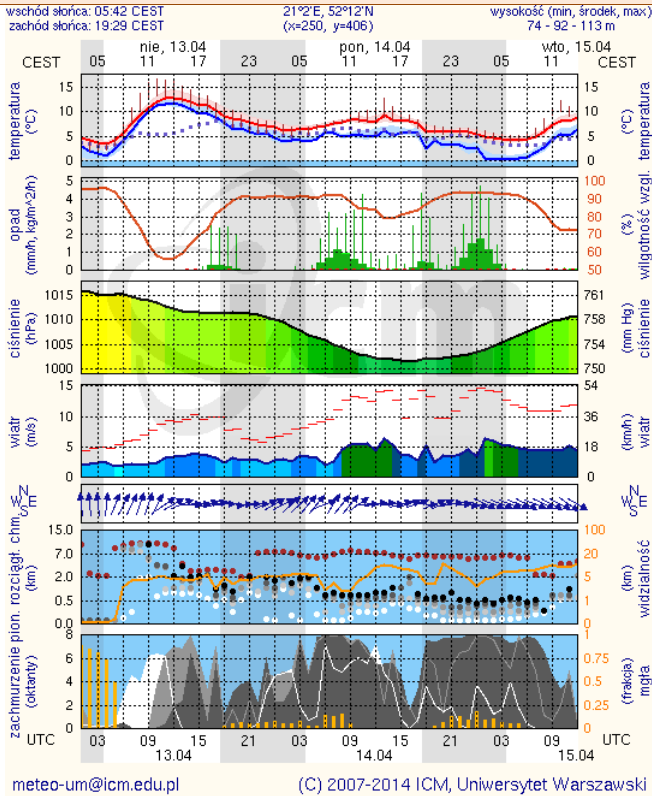
## Prognoza pogody dla Polski na jutro



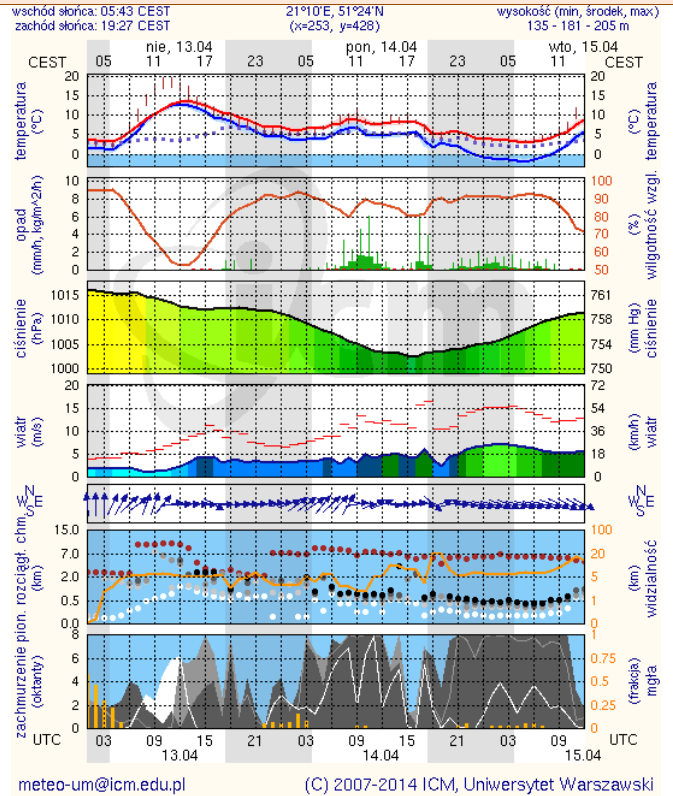
# METEOROGRAMY

## dla głównych miast województwa mazowieckiego:

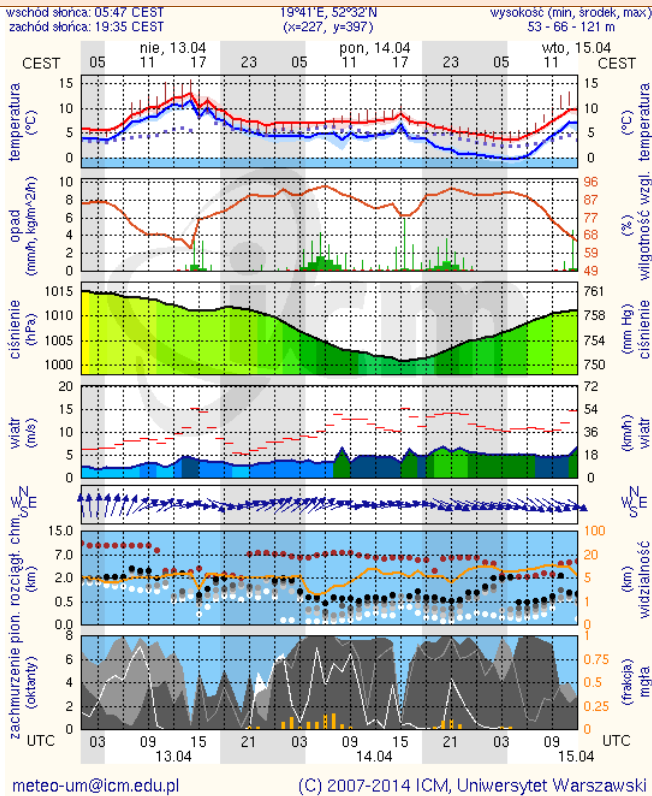
### Warszawa



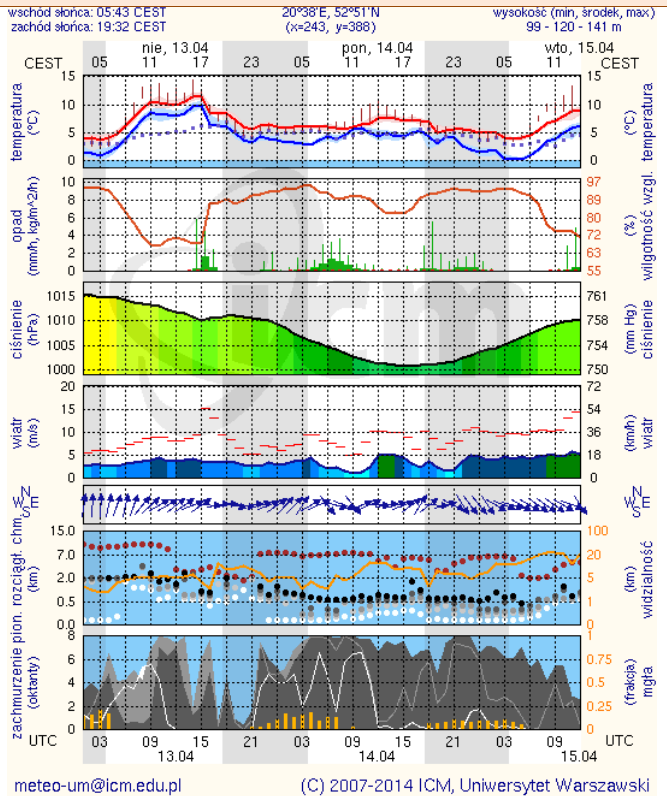
### Radom



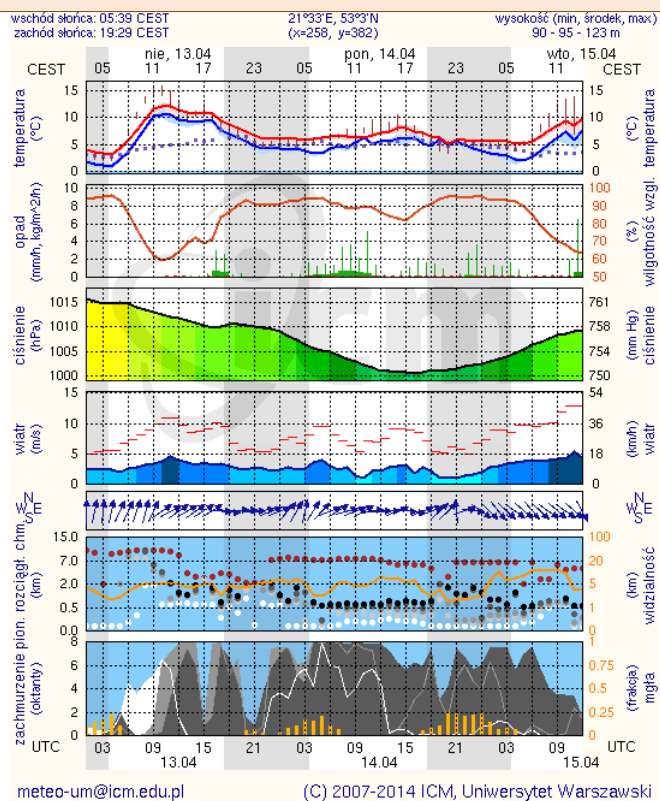
### Płock



### Ciechanów



## Ostrołęka



## Siedlce

