

BIULETYN INFORMACYJNY NR 102/2014
za okres od 11.04.2014 r. godz. 8.00 do 12.04.2014 r. do godz.8.00




sobota, 12.04.2014 r.



Najważniejsze zdarzenia z minionej doby

1. **Warszawa**, ul. Madalińskiego 3/5 w wykopie znaleziono niewybuch.
2. **m. Tupadły** (pow. płocki) na DK 10 przewrócił się TIR przewożący piwo. Brak poszkodowanych.
3. **m. Zakroczym** (pow. nowodworski) na DK 7 wypadek samochodu typu BUS z samochodem osobowym - 16 osób poszkodowanych.

ZESTAWIENIE DANYCH STATYSTYCZNYCH
za okres: 11.04.2014 – 12.04.2014 r.

	KOMENDA STOŁECZNA POLICJI		W analizowanym okresie	Od początku roku
	1) Odnotowano wypadków	Ogółem	7	521
2) Ofiary śmiertelne w wypadkach drogowych/ kolejowych/ lotniczych		1/0/0	27/6/0	
3) Osoby ranne w wypadkach drogowych/kolejowych/lotniczych		8/0/0	553/0/0	
4) Utonięcia /wychłodzenia		0/0	6/7	
	KOMENDA WOJEWÓDZKA POLICJI		W analizowanym okresie	Od początku roku
	1) Odnotowano wypadków	Ogółem	5	457
2) Ofiary śmiertelne w wypadkach drogowych/ kolejowych/ lotniczych		2/0/0	54/3/0	
3) Osoby ranne w wypadkach drogowych/kolejowych/lotniczych		10/0/0	565/0/0	
4) Utonięcia /wychłodzenia		0/0	5/6	
	KOMENDA WOJEWÓDZKA PAŃSTWOWEJ STRAŻY POŻARNEJ		W analizowanym okresie	Od początku roku
	1) Liczba pożarów	ogółem	62	6826
2) Ofiary śmiertelne w pożarach/zaczadzenia		0/0	27/3	
3) Osoby ranne w pożarach/zatrute CO		0/0	127/7	

Od 01.10.2013 r.		UTONIĘCIA
WYCHŁODZENIA	ZATRUCIE CO	
13	15	11

WYKAZ ZGROMADZEŃ PUBLICZNYCH, IMPREZ MASOWYCH I INNYCH WYDARZEŃ w dniu 2014.04.12

Godziny imprezy	Rodzaj imprezy	Miejsce/Trasa	Organizator	Liczba uczestników	Uwagi
12.00	sportowa	Wołomin, Korsaka 4, stadion Huraganu	Huragan Wołomin	-	mecz piłki nożnej III ligi: Huragan Wołomin - GKS II Bełchatów (akcja policyjna)
12.00-24.00	inne	Obozowa 60, hala Koło	Buddyjski Związek Diamentowej Drogi Linii Karma Kagyu	1500	ogólnopolski kurs medytacyjny
16.00	sportowa	Legionowo, Parkowa 27a, stadion Legionovii	Legionovia Legionowo	-	mecz piłki nożnej II ligi: Legionovia Legionowo - Stal Stalowa Wola (akcja policyjna)
16.00	sportowa	Otwock, Sportowa 1, stadion Startu	Start Otwock	-	mecz piłki nożnej III ligi: Start Otwock - Zawisza Rzgów (akcja policyjna)
14.00	sportowa	Zieleniecka 2, stadion Drukarza Warszawa	Mazowiecki Związek Piłki Nożnej	200	mecz piłki nożnej IV ligi: Drukarz Warszawa - Wilga Garwolin (akcja policyjna)
16.00-23.00	masowa sportowa	Łazienkowska 6a, hala Torwar I	Związek Piłki Ręcznej w Polsce	4824	finał PGNiG Pucharu Polski w piłce ręcznej mężczyzn (akcja policyjna)
17.00-18.30	sportowa	start: Krakowskie Przedmieście, na przeciwko kościoła św. Anny - Krakowskie Przedmieście, Karowa, Wybrzeże Kościuszkowskie, Most Świętokrzyski, Wybrzeże Szczecińskie - meta przy Stadionie Narodowym	Live Sp. z o.o.	10000	bieg charytatywny na 4,6 km w ramach Orlen Warsaw Marathon 2014 (akcja policyjna)

ZAGROŻENIA ŚRODOWISKA

Wyniki pomiarów zanieczyszczeń powietrza za minioną dobę [w $\mu\text{g}/\text{m}^3$] na automatycznych stacjach WIOŚ w Warszawie:

DATA	11-04-2014		< > Kalendarz		Prezentuj dane							
Stacja	PM10		NO2		CO		O3		SO2-S1		SO2-S24	
	$\mu\text{g}/\text{m}^3$	% LV	$\mu\text{g}/\text{m}^3$	% LV	$\mu\text{g}/\text{m}^3$	% LV	$\mu\text{g}/\text{m}^3$	% LV	$\mu\text{g}/\text{m}^3$	% LV	$\mu\text{g}/\text{m}^3$	% LV
Belsk-IGPAN	35	69.32	23.2	11.57	406	4.06	68.3	56.69	17.4	4.96	6.1	4.86
Granica-KPN			15.4	7.68			67.9	56.35	7	2	3.5	2.79
Legionowo-Zegrzyńska			70.1	34.96			75.4	62.58	7.9	2.25	2	1.59
Piastów-Pułaskiego			34.5	17.21			69.7	57.85	8.5	2.43	2.6	2.07
Płock-Gimnazjum			35.2	17.56	320	3.2	62	51.46	14	3.99	6.6	5.26
Płock-Reja	26.3	52.09	26.1	13.02	336	3.36			7.8	2.23	2.7	2.15
Radom-Tochtermana	35	69.32	77.4	38.61	1143	11.43	62.1	51.54	16.1	4.59	4.4	3.51
Siedlce-Konarskiego	19.7	39.02	32.4	16.16	699	6.99	71.9	59.67	4.4	1.26	0.8	0.64
Warszawa-Komunikacyjna	37.3	73.88	93.1	46.44	984	9.84						
Warszawa-Marszałkowska			108.9	54.32	1139	11.39						
Warszawa-Podleśna												
Warszawa-Targówek	13.4	26.54	57.9	28.88	779	7.79	61.2	50.79	7.2	2.05	2.7	2.15
Warszawa-Ursynów	21.3	42.19					71.2	59.09	5.5	1.57	1.4	1.12
Żyrardów-Roosevelta	35.6	70.51	42.5	21.2					11.1	3.17	3.3	2.63

LEGENDA:

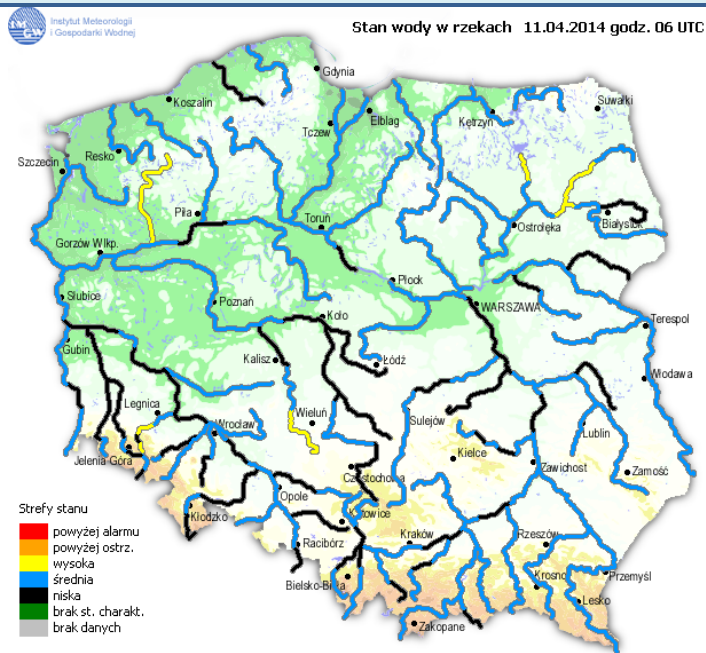


Powyższa tabela przedstawia następujące parametry dla poprzedniej doby wskazanej w tabeli:

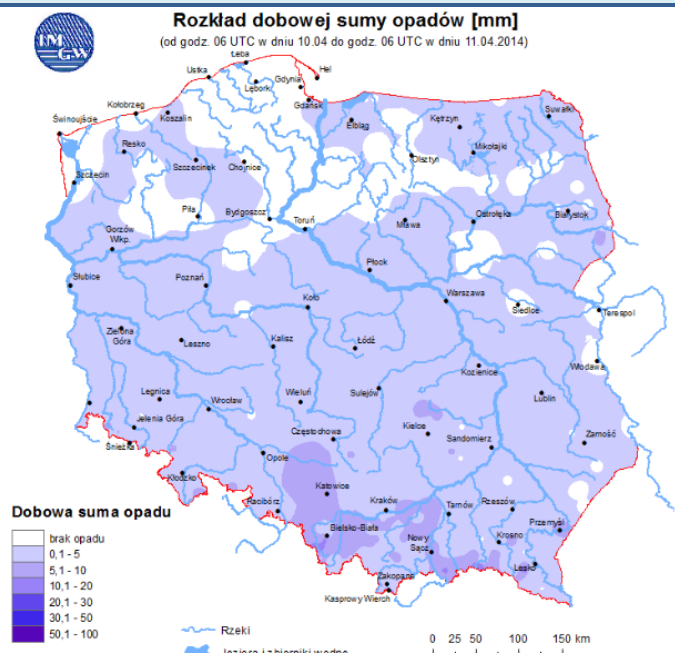
- O₃** - maksymalna średnia 8-godzinna
- CO** - maksymalna średnia 8-godzinna
- NO₂** - maksymalna średnia 1-godzinna
- SO₂-S1** - maksymalna średnia 1-godzinna
- SO₂-S24** - średnia 24-godzinna
- PM10** - średnia 24-godzinna

INFORMACJE HYDROLOGICZNO - METEOROLOGICZNE

Stan wody na głównych rzekach Polski



Rozkład dobowej sumy opadów



Prognoza pogody dla Polski na dziś



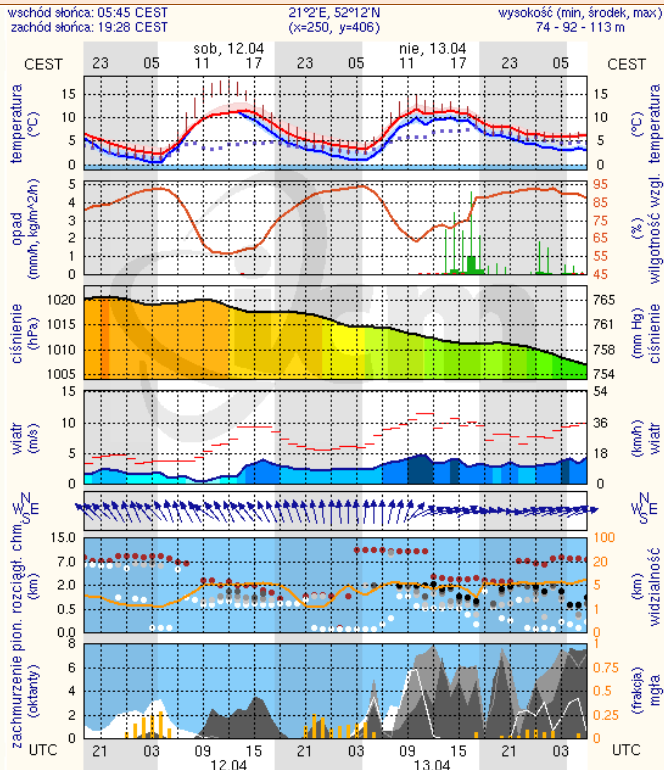
Prognoza pogody dla Polski na jutro



METEOROGRAMY

dla głównych miast województwa mazowieckiego:

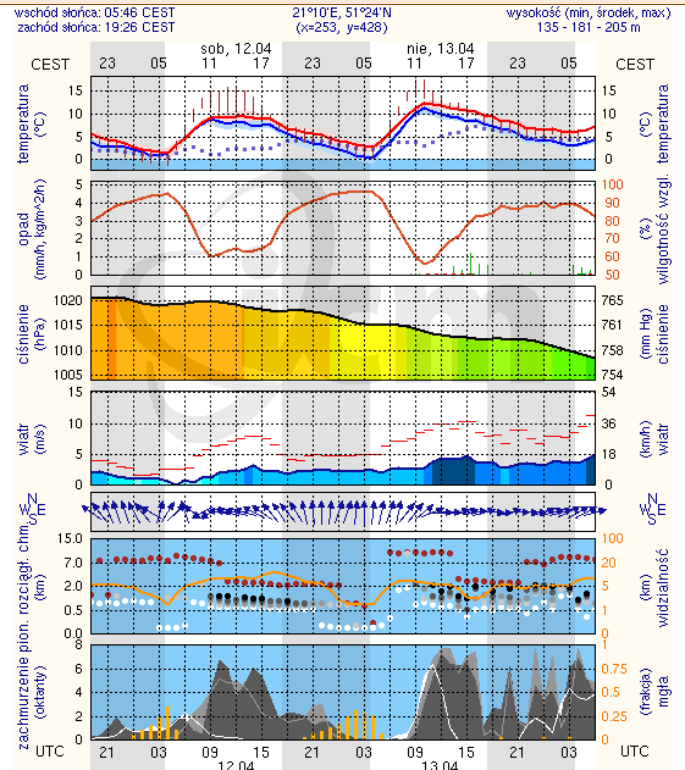
Warszawa



meteo-um@icm.edu.pl

(C) 2007-2014 ICM, Uniwersytet Warszawski

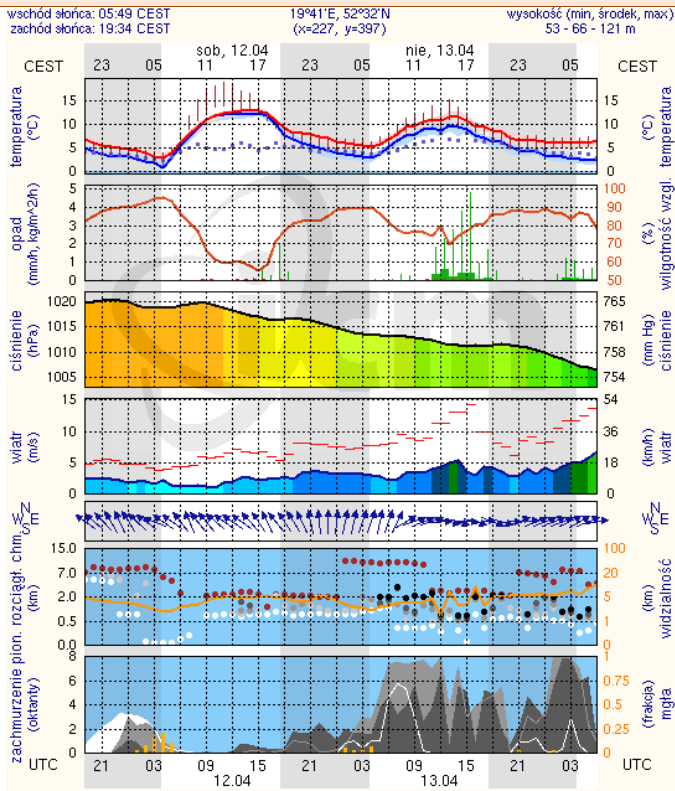
Radom



meteo-um@icm.edu.pl

(C) 2007-2014 ICM, Uniwersytet Warszawski

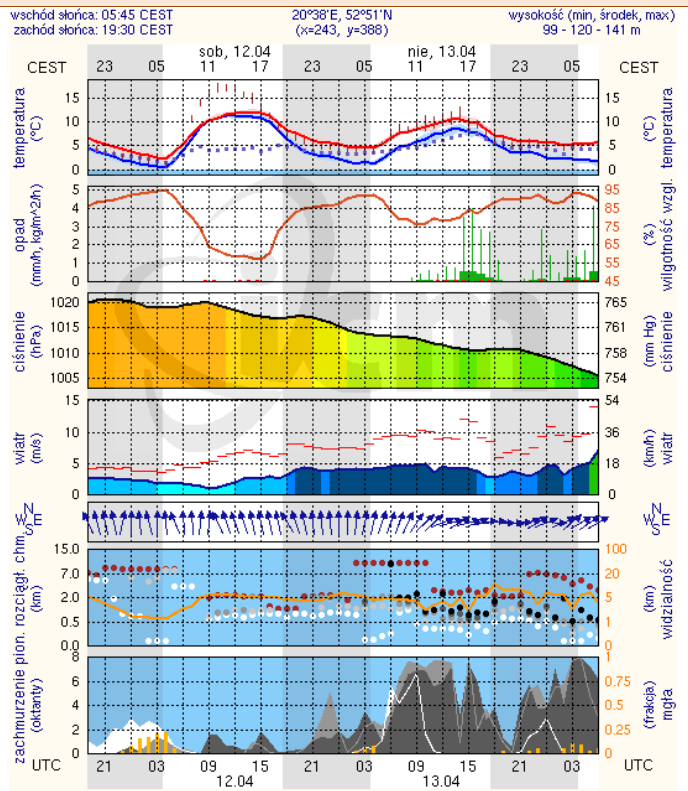
Płock



meteo-um@icm.edu.pl

(C) 2007-2014 ICM, Uniwersytet Warszawski

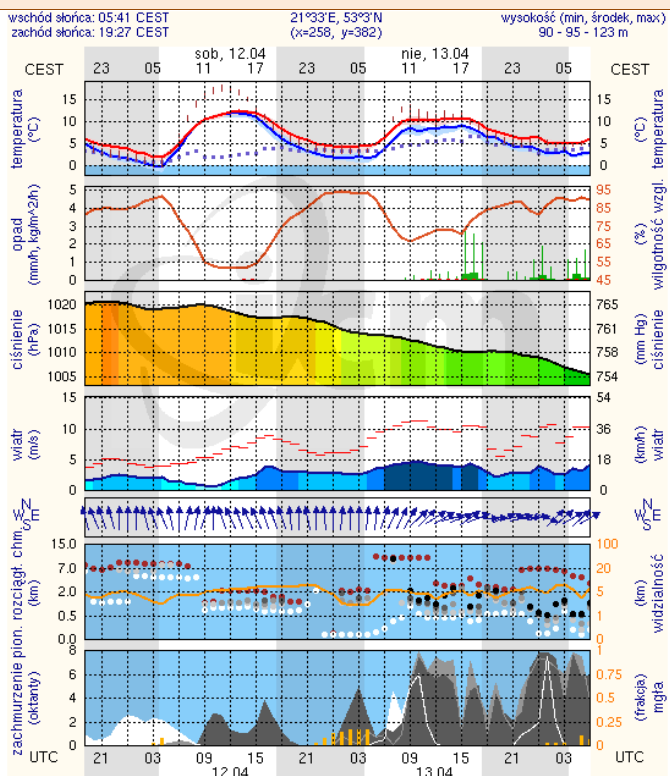
Ciechanów



meteo-um@icm.edu.pl

(C) 2007-2014 ICM, Uniwersytet Warszawski

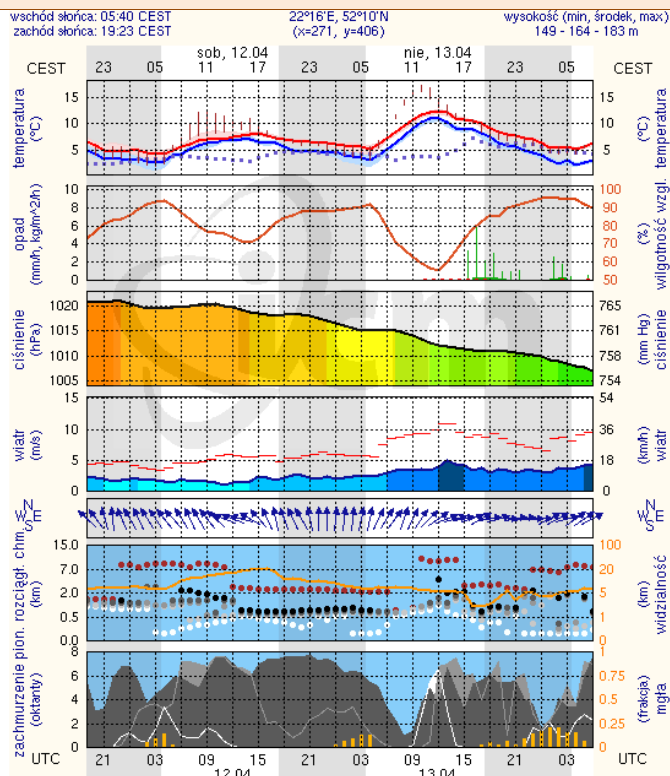
Ostrołęka



meteo-um@icm.edu.pl

(C) 2007-2014 ICM, Uniwersytet Warszawski

Siedlce



meteo-um@icm.edu.pl

(C) 2007-2014 ICM, Uniwersytet Warszawski