

BIULETYN INFORMACYJNY NR 101/2014
za okres od 10.04.2014 r. godz. 8.00 do 11.04.2014 r. do godz.8.00



piątek, 11.04.2014 r.



Najważniejsze zdarzenia z minionej doby

1. **Warszawa** - trasa Toruńska zderzenie autobusu z samochodem ciężarowym.
2. **Ostrołęka** - protest społeczny na DK-57 w Ostrołęce.
3. **m. Obiecanów pow. Maków Mazowiecki** - pożar domu. Jedna ofiara śmiertelna.
4. **Warszawa** - obchody czwartej rocznicy katastrofy smoleńskiej.

ZESTAWIENIE DANYCH STATYSTYCZNYCH
za okres: 10.04.2014 – 11.04.2014 r.

	KOMENDA STOŁECZNA POLICJI		W analizowanym okresie	Od początku roku
		Ogółem		
	1) Odnotowano wypadków	Ogółem	10	514
	2) Ofiary śmiertelne w wypadkach drogowych/ kolejowych/ lotniczych		0/1/0	26/6/0
	3) Osoby ranne w wypadkach drogowych/kolejowych/lotniczych		16/0/0	545/0/0
	4) Utonięcia /wychłodzenia		0/0	6/7
	KOMENDA WOJEWÓDZKA POLICJI		W analizowanym okresie	Od początku roku
		Ogółem		
	1) Odnotowano wypadków	Ogółem	5	452
	2) Ofiary śmiertelne w wypadkach drogowych/ kolejowych/ lotniczych		0/0/0	52/3/0
	3) Osoby ranne w wypadkach drogowych/kolejowych/lotniczych		5/0/0	555/0/0
	4) Utonięcia /wychłodzenia		0/0	5/6
	KOMENDA WOJEWÓDZKA PAŃSTWOWEJ STRAŻY POŻARNEJ		W analizowanym okresie	Od początku roku
		ogółem		
	1) Liczba pożarów	ogółem	30	6764
	2) Ofiary śmiertelne w pożarach/zaczadzenia		1/0	27/3
	3) Osoby ranne w pożarach/zatrute CO		0/0	127/7

Od 01.10.2013 r.		UTONIĘCIA
WYCHŁODZENIA	ZATRUCIE CO	
13	15	11

WYKAZ ZGROMADZEŃ PUBLICZNYCH, IMPREZ MASOWYCH I INNYCH WYDARZEŃ w dniu 2014.04.11

Godziny imprezy	Rodzaj imprezy	Miejsce/Trasa	Organizator	Liczba uczestników
0.00 – 24.00	zgromadzenie	na chodniku przy skrzyżowaniu ulic Wiejskiej i Matejki	osoba prywatna	od 50 do 300
11.00 – 23.00	zgromadzenie	al. Ujazdowskie 1/3, przed gmachem Kancelarii Prezesa Rady Ministrów	osoba prywatna	100
18.00	impreza masowa	Pruszków, ul. Bohaterów Warszawy 4, stadiony Znicza Pruszków	Znicz Pruszków	250
18.00 – 21.00	zgromadzenie	ul. Belwederska 49, przed gmachem Ambasady Federacji Rosyjskiej	Grupa Inicjatywa Obywateli Ukrainy	100
19.00 – 22.00	impreza masowa	ul. Tokarzewskiego - Karaszewicza	Inicjatywa Wolna Białoruś	800

ZAGROŻENIA ŚRODOWISKA

Wyniki pomiarów zanieczyszczeń powietrza za minioną dobę [w $\mu\text{g}/\text{m}^3$] na automatycznych stacjach WIOŚ w Warszawie:

DATA		10-04-2014		< > Kalendarz		Prezentuj dane							
Stacja	PM10		NO2		CO		O3		SO2-S1		SO2-S24		
	$\mu\text{g}/\text{m}^3$	% LV	$\mu\text{g}/\text{m}^3$	% LV	$\mu\text{g}/\text{m}^3$	% LV	$\mu\text{g}/\text{m}^3$	% LV	$\mu\text{g}/\text{m}^3$	% LV	$\mu\text{g}/\text{m}^3$	% LV	
Belsk-IGPAN	25.4	50.31	17.7	8.83	326	3.26	70.2	58.26	11.8	3.37	4.8	3.83	
Granica-KPN			8	3.99			66.4	55.11	2.4	0.68	1.1	0.88	
Legionowo-Zegrzyńska							76.9	63.82	2.7	0.77	1.4	1.12	
Piastów-Pułaskiego							69.5	57.68	9.3	2.65	3.7	2.95	
Płock-Gimnazjum			27	13.47	285	2.85	61.9	51.37	25.7	7.33	7.7	6.14	
Płock-Reja	13.8	27.33	33.8	16.86	308	3.08			7.6	2.17	2	1.59	
Radom-Tochtermana	23	45.55	72.7	36.26	807	8.07	66.3	55.03	10.8	3.08	4.5	3.59	
Siedlce-Konarskiego	16.8	33.27	32.5	16.21	704	7.04	74.2	61.58	11.4	3.25	1.4	1.12	
Warszawa-Komunikacyjna	26.5	52.49	80.3	40.05	698	6.98							
Warszawa-Marszałkowska			102.5	51.12	1101	11.01							
Warszawa-Podleśna							61.8	51.29					
Warszawa-Targówek	11.5	22.78	61	30.43	764	7.64	63.8	52.95	5.8	1.65	2.8	2.23	
Warszawa-Ursynów	18.5	36.64					65.6	54.44	3.6	1.03	1.6	1.28	
Żyrardów-Roosevelta	19.8	39.22	59.4	29.63					7.2	2.05	2.7	2.15	

LEGENDA:

Bardzo nisko
Nisko
Średnio
Wysoko
Bardzo wysoko
Próg alarmowy
Brak pomiaru

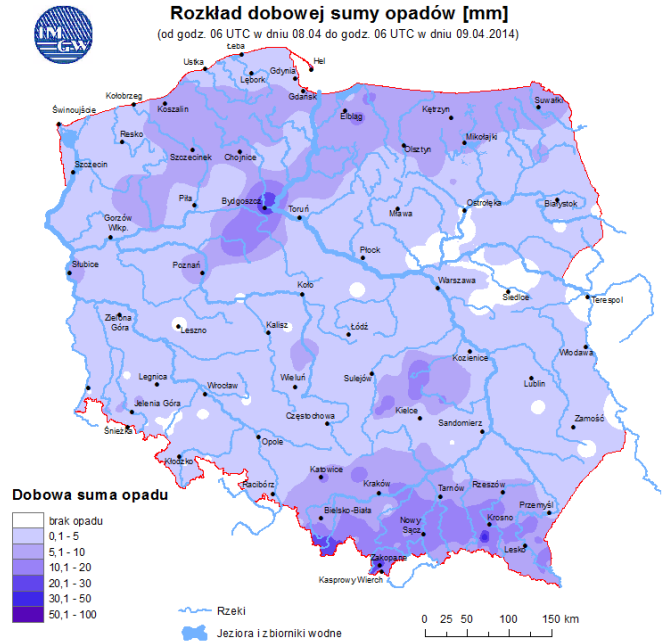
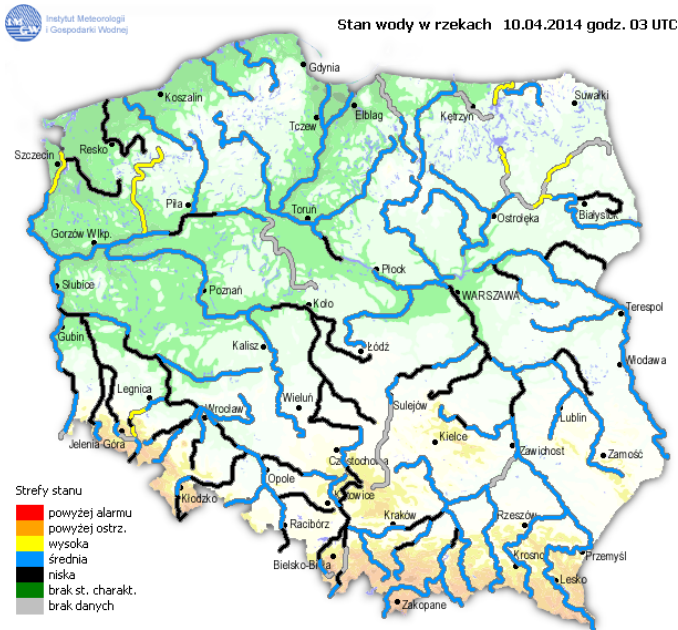
Powyższa tabela przedstawia następujące parametry dla poprzedniej doby wskazanej w tabeli:

- O₃** - maksymalna średnia 8-godzinna
- CO** - maksymalna średnia 8-godzinna
- NO₂** - maksymalna średnia 1-godzinna
- SO₂-S1** - maksymalna średnia 1-godzinna
- SO₂-S24** - średnia 24-godzinna
- PM10** - średnia 24-godzinna

INFORMACJE HYDROLOGICZNO - METEOROLOGICZNE

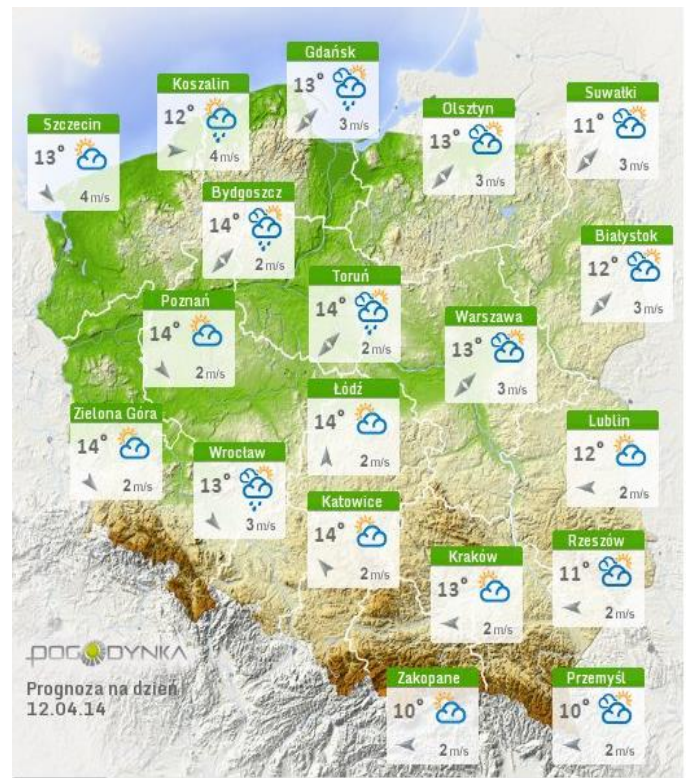
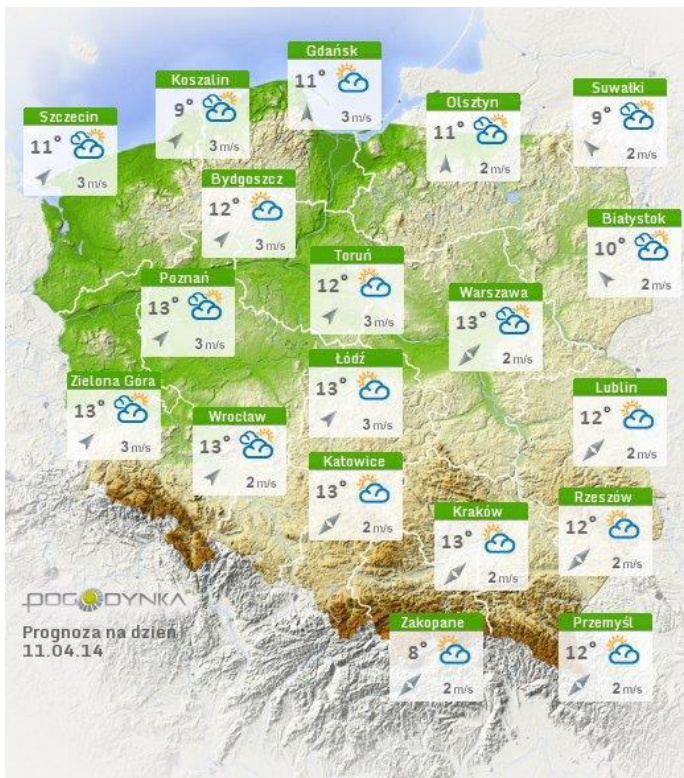
Stan wody na głównych rzekach Polski

Rozkład dobowej sumy opadów



Prognoza pogody dla Polski na dziś

Prognoza pogody dla Polski na jutro



METEOROGRAMY

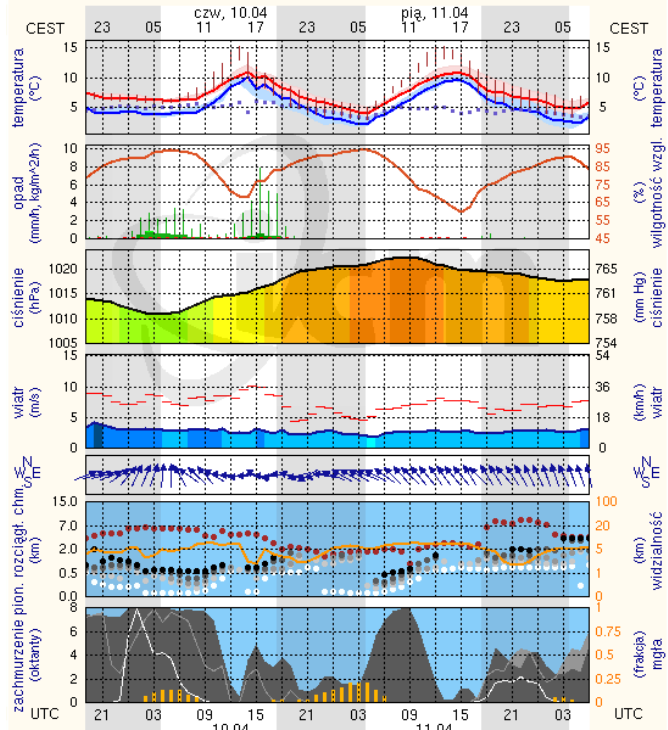
dla głównych miast województwa mazowieckiego:

Warszawa

wschód słońca: 05:49 CEST
zachód słońca: 19:24 CEST

21°2'E, 52°12'N
(x=250, y=406)

wysokość (min, środek, max)
74 - 92 - 113 m



meteo-um@icm.edu.pl

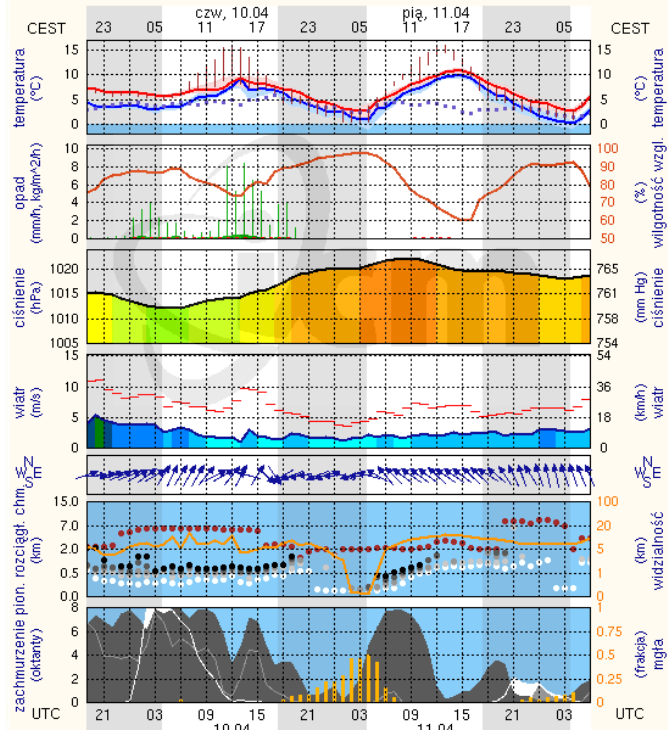
(C) 2007-2014 ICM, Uniwersytet Warszawski

Radom

wschód słońca: 05:50 CEST
zachód słońca: 19:22 CEST

21°10'E, 51°24'N
(x=253, y=428)

wysokość (min, środek, max)
135 - 181 - 205 m



meteo-um@icm.edu.pl

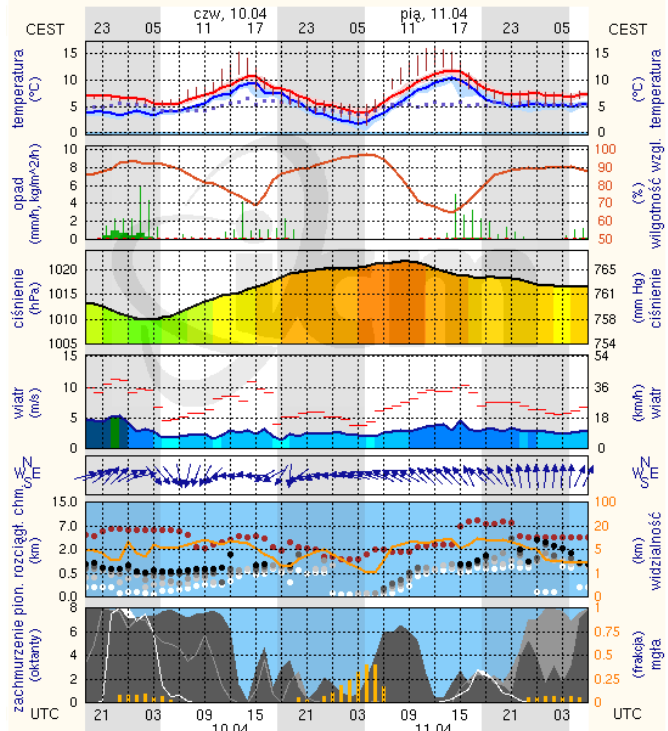
(C) 2007-2014 ICM, Uniwersytet Warszawski

Płock

wschód słońca: 05:54 CEST
zachód słońca: 19:30 CEST

19°41'E, 52°32'N
(x=227, y=397)

wysokość (min, środek, max)
53 - 66 - 121 m



meteo-um@icm.edu.pl

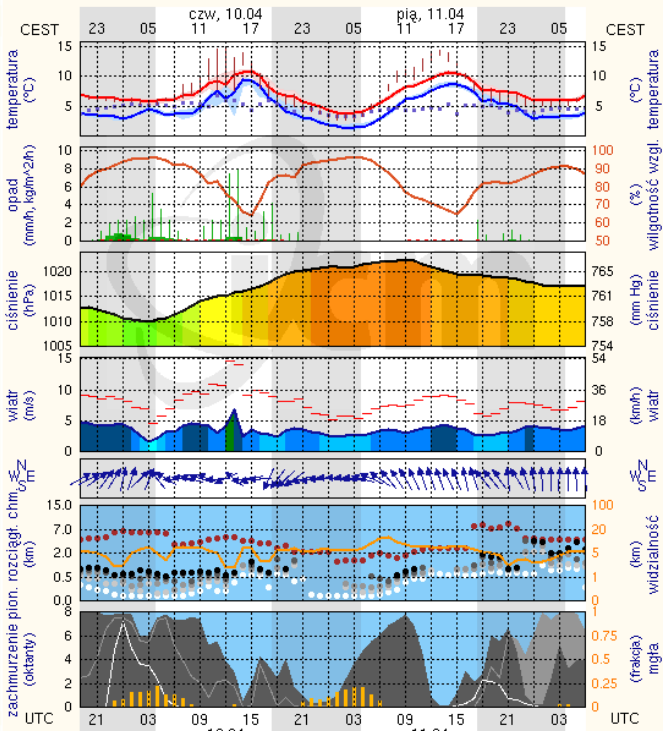
(C) 2007-2014 ICM, Uniwersytet Warszawski

Ciechanów

wschód słońca: 05:50 CEST
zachód słońca: 19:27 CEST

20°38'E, 52°51'N
(x=243, y=388)

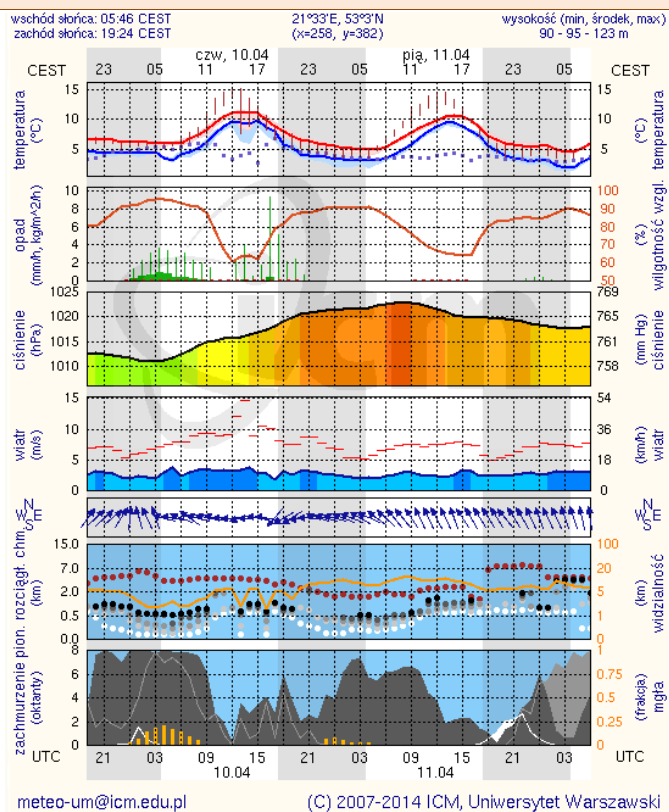
wysokość (min, środek, max)
99 - 120 - 141 m



meteo-um@icm.edu.pl

(C) 2007-2014 ICM, Uniwersytet Warszawski

Ostrołęka



Siedlce

