

BIULETYN INFORMACYJNY NR 99/2014
za okres od 08.04.2014 r. godz. 8.00 do 09.04.2014 r. do godz.8.00




środa, 09.04.2014 r.



Najważniejsze zdarzenia z minionej doby

1. **Aleksandrów** (pow. szydlowiecki) – pożar lasu ok. 5 ha.
2. **Żabieniec** (pow. piaseczyński) – 11 ofiara utonięcia.
3. **Augustów** (pow. radomski) – wypadek drogowy na DW 737, jedna osoba zginęła, trzy ranne.

ZESTAWIENIE DANYCH STATYSTYCZNYCH
za okres: 08.04.2014 – 09.04.2014 r.

	KOMENDA STOŁECZNA POLICJI		W analizowanym okresie	Od początku roku
		Ogółem		
	1) Odnotowano wypadków	Ogółem	4	496
	2) Ofiary śmiertelne w wypadkach drogowych/ kolejowych/ lotniczych		0/0/0	26/5/0
	3) Osoby ranne w wypadkach drogowych/kolejowych/lotniczych		4/0/0	517/0/0
	4) Utonięcia /wychłodzenia		1/0	6/7
	KOMENDA WOJEWÓDZKA POLICJI		W analizowanym okresie	Od początku roku
		Ogółem		
	1) Odnotowano wypadków	Ogółem	13	439
	2) Ofiary śmiertelne w wypadkach drogowych/ kolejowych/ lotniczych		1/0/0	50/2/0
	3) Osoby ranne w wypadkach drogowych/kolejowych/lotniczych		14/0/0	543/0/0
	4) Utonięcia /wychłodzenia		0/0	5/6
	KOMENDA WOJEWÓDZKA PAŃSTWOWEJ STRAŻY POŻARNEJ		W analizowanym okresie	Od początku roku
		ogółem		
	1) Liczba pożarów	ogółem	150	6682
	2) Ofiary śmiertelne w pożarach/zaczadzenia		0/0	26/3
	3) Osoby ranne w pożarach/zatrute CO		0/0	125/7

Od 01.10.2013 r.		UTONIĘCIA
WYCHŁODZENIA	ZATRUCIE CO	
13	14	11

**WYKAZ ZGROMADZEŃ PUBLICZNYCH, IMPREZ MAZOWYCH I INNE
w dniu 2014.04.09**

Godziny imprezy	Rodzaj imprezy	Miejsce/Trasa	Organizator	Liczba uczestników
00.00 – 24.00	zgromadzenie	róg ulic: Wiejska i Matejki naprzeciw gmachu Sejmu RP	Organizacja Środowiskowa Opiekunów Osób Dorosłych przy OPZZ Porozumienie Pracownicza	od 50 do 300
18.00 – 21.00	zgromadzenie	Belwederska 49, przed gmachem Ambasady Federacji Rosyjskiej	Grupa inicjatywna Obywateli Ukrainy	ok. 100
18.30 – 23.00	artystyczna	Hala Torwar I	Media 5 Special Events	Ok. 4500

ZAGROŻENIA ŚRODOWISKA

Wyniki pomiarów zanieczyszczeń powietrza za minioną dobę [w µg/m³] na automatycznych stacjach WIOŚ w Warszawie:

DATA	08-04-2014		<	>	Kalendarz	Prezentuj dane						
Stacja	PM10		NO2		CO		O3		SO2-S1		SO2-S24	
	µg/m3	% LV	µg/m3	% LV	µg/m3	% LV	µg/m3	% LV	µg/m3	% LV	µg/m3	% LV
Belsk-IGPAN	52.5	103.98	14	6.98	410	4.1	100.9	83.74	23.8	6.79	8.5	6.77
Granica-KPN			22.1	11.02			103	85.48	7.5	2.14	4.1	3.27
Legionowo-Zegrzyńska							99.4	82.5	13.7	3.91	4.9	3.9
Piastów-Pułaskiego			52.3	26.09			103.2	85.65	19.8	5.65	8.1	6.45
Płock-Gimnazjum			39.8	19.85	437	4.37	88.1	73.12	10.5	3	5.9	4.7
Płock-Reja	30.3	60.01	35.5	17.71	468	4.68			6.9	1.97	3.4	2.71
Radom-Tochtermana	33	65.36	61	30.43	713	7.13	101.8	84.49	15	4.28	5.9	4.7
Siedlce-Konarskiego	30.3	60.01	38.9	19.4	763	7.63	81.5	67.64	10.7	3.05	3	2.39
Warszawa-Komunikacyjna	67.1	132.9	128.2	63.94	1180	11.8						
Warszawa-Marszałkowska			86.7	43.24	902	9.02						
Warszawa-Podleśna												
Warszawa-Targówek	27.7	54.86	56.2	28.03	868	8.68	84.2	69.88	29.4	8.39	6.6	5.26
Warszawa-Ursynów	32.1	63.58					98.3	81.58	13.2	3.77	5.4	4.3
Żyrardów-Roosevelta	33.7	66.75							6.4	1.83	3.4	2.71

LEGENDA:

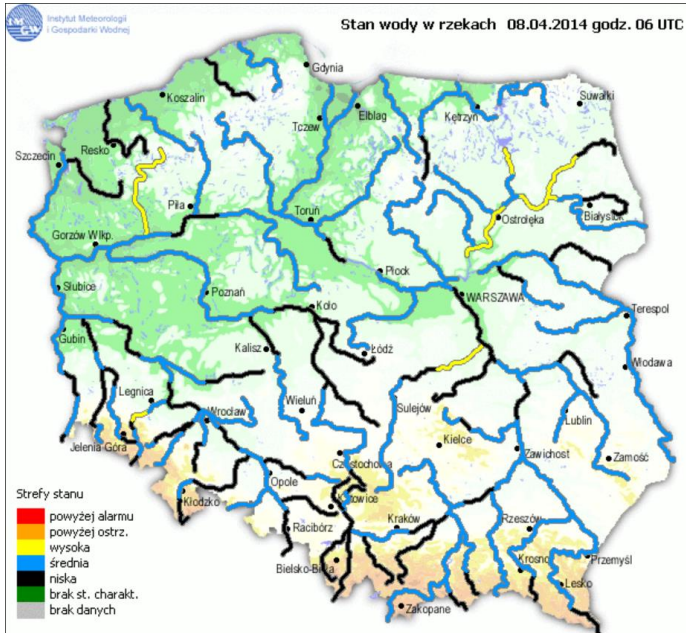
Bardzo nisko
Nisko
Średnio
Wysoko
Bardzo wysoko
Próg alarmowy
Brak pomiaru

Powyższa tabela przedstawia następujące parametry dla poprzedniej doby wskazanej w tabeli:

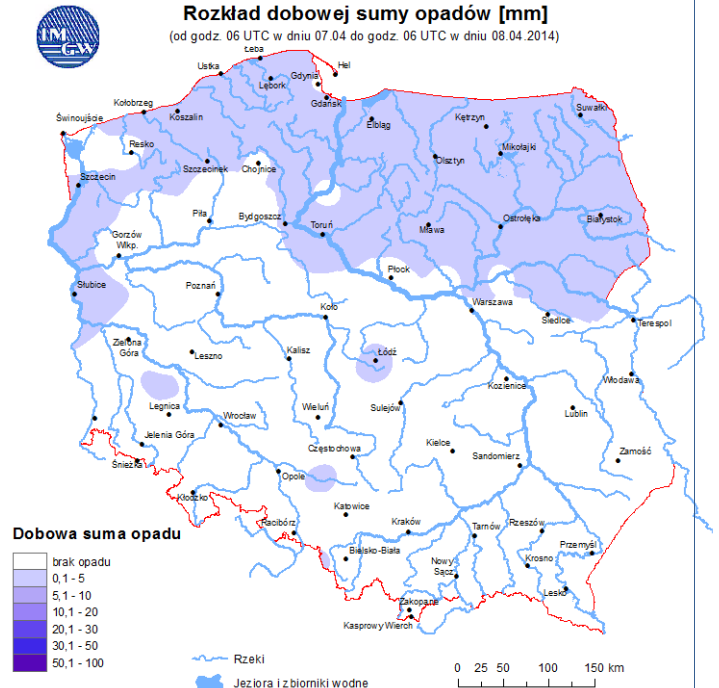
- O₃** - maksymalna średnia 8-godzinna
- CO** - maksymalna średnia 8-godzinna
- NO₂** - maksymalna średnia 1-godzinna
- SO₂-S1** - maksymalna średnia 1-godzinna
- SO₂-S24** - średnia 24-godzinna
- PM10** - średnia 24-godzinna

INFORMACJE HYDROLOGICZNO - METEOROLOGICZNE

Stan wody na głównych rzekach Polski



Rozkład dobowej sumy opadów



Prognoza pogody dla Polski na dziś



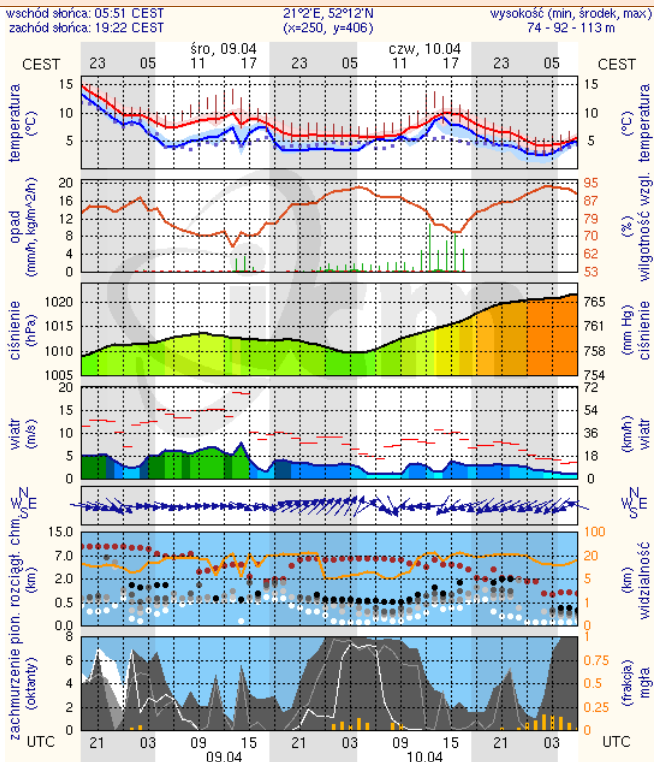
Prognoza pogody dla Polski na jutro



METEOROGRAMY

dla głównych miast województwa mazowieckiego:

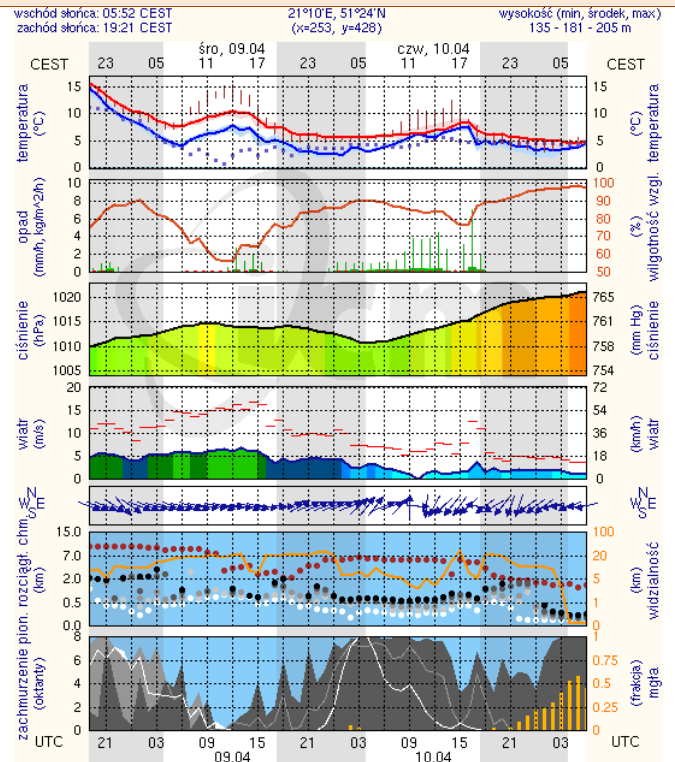
Warszawa



meteo-um@icm.edu.pl

(C) 2007-2014 ICM, Uniwersytet Warszawski

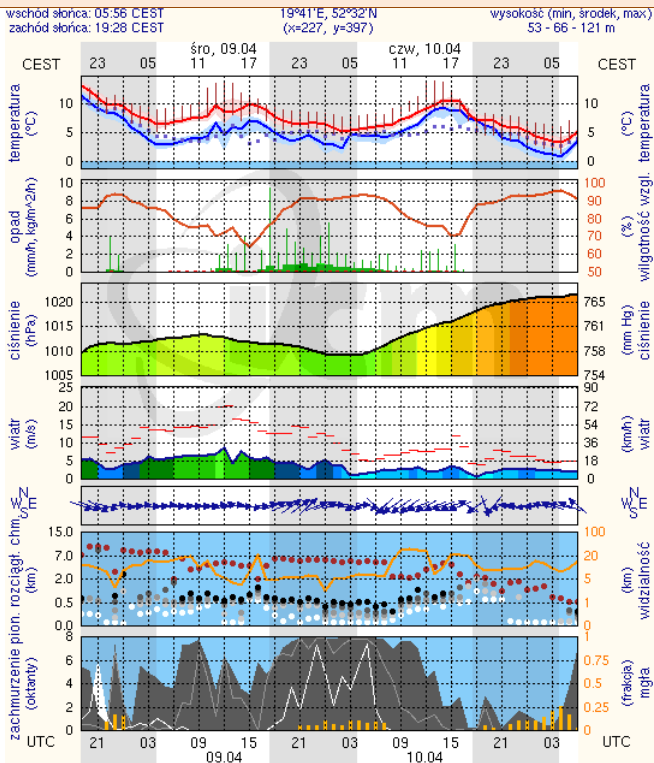
Radom



meteo-um@icm.edu.pl

(C) 2007-2014 ICM, Uniwersytet Warszawski

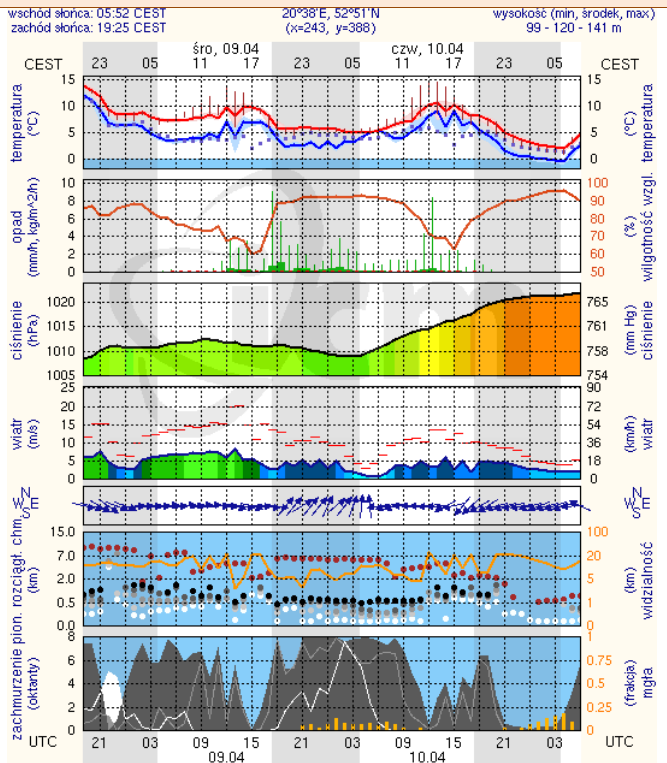
Płock



meteo-um@icm.edu.pl

(C) 2007-2014 ICM, Uniwersytet Warszawski

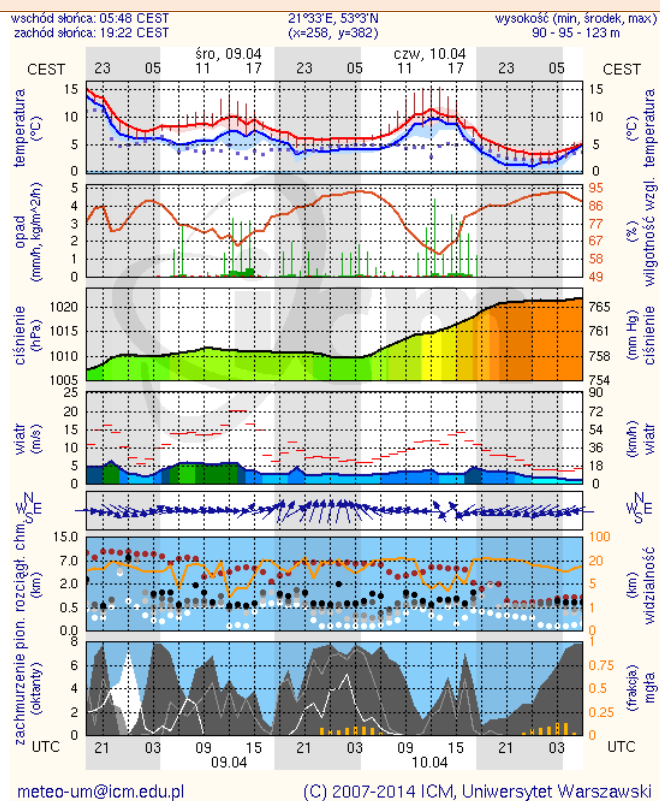
Ciechanów



meteo-um@icm.edu.pl

(C) 2007-2014 ICM, Uniwersytet Warszawski

Ostrołęka



Siedlce

