

BIULETYN INFORMACYJNY NR 98/2014
za okres od 07.04.2014 r. godz. 8.00 do 08.04.2014 r. do godz.8.00


wtorek, 08.04.2014 r.



Najważniejsze zdarzenia z minionej doby

1. **Śmietanka** (pow. kozienicki) – pożar pustostanu, śmierć jednej osoby.
2. **Warszawa, ul. Koźmińska** – pożar mieszkania, dwie osoby ranne.
3. **Zajac** (pow. węgrowski) – rozszczelnienie zbiornika z nawozem skażenie terenu.

ZESTAWIENIE DANYCH STATYSTYCZNYCH
za okres: 07.04.2014 – 08.04.2014 r.

	KOMENDA STOŁECZNA POLICJI		W analizowanym okresie	Od początku roku
		Ogółem		
	1) Odnotowano wypadków	Ogółem	5	492
	2) Ofiary śmiertelne w wypadkach drogowych/ kolejowych/ lotniczych		0/0/0	26/5/0
	3) Osoby ranne w wypadkach drogowych/kolejowych/lotniczych		6/0/0	513/0/0
	4) Utonięcia /wychłodzenia		0/0	5/7
	KOMENDA WOJEWÓDZKA POLICJI		W analizowanym okresie	Od początku roku
		Ogółem		
	1) Odnotowano wypadków	Ogółem	5	426
	2) Ofiary śmiertelne w wypadkach drogowych/ kolejowych/ lotniczych		1/0/0	49/2/0
	3) Osoby ranne w wypadkach drogowych/kolejowych/lotniczych		4/0/0	529/0/0
	4) Utonięcia /wychłodzenia		0/0	5/6
	KOMENDA WOJEWÓDZKA PAŃSTWOWEJ STRAŻY POŻARNEJ		W analizowanym okresie	Od początku roku
		ogółem		
	1) Liczba pożarów	ogółem	170	6532
	2) Ofiary śmiertelne w pożarach/zaczadzenia		1/0	26/3
	3) Osoby ranne w pożarach/zatrute CO		3/0	125/7

Od 01.10.2013 r.		UTONIĘCIA
WYCHŁODZENIA	ZATRUCIE CO	
13	14	10

WYKAZ ZGROMADZEŃ PUBLICZNYCH, IMPREZ MAZOWYCH I INNE w dniu 2014.04.08

Godziny imprezy	Rodzaj imprezy	Miejsce/Trasa	Organizator	Liczba uczestników
00.00 – 24.00	zgromadzenie	róg ulic: Wiejska i Matejki naprzeciw gmachu Sejmu RP	Organizacja Środowiskowa Opiekunów Osób Dorosłych przy OPZZ Porozumienie Pracownicza	od 50 do 300
18.00 – 21.00	zgromadzenie	Belwederska 49, przed gmachem Ambasady Federacji Rosyjskiej	Grupa inicjatywna Obywateli Ukrainy	ok. 100
18.30 – 23.00	artystyczna	Hala Torwar I	Media 5 Special Events	Ok. 4500

ZAGROŻENIA ŚRODOWISKA

Wyniki pomiarów zanieczyszczeń powietrza za minioną dobę [w $\mu\text{g}/\text{m}^3$] na automatycznych stacjach WIOŚ w Warszawie:

DATA		07-04-2014		< > Kalendarz		Prezentuj dane							
Stacja	PM10		NO2		CO		O3		SO2-S1		SO2-S24		
	$\mu\text{g}/\text{m}^3$	% LV	$\mu\text{g}/\text{m}^3$	% LV	$\mu\text{g}/\text{m}^3$	% LV	$\mu\text{g}/\text{m}^3$	% LV	$\mu\text{g}/\text{m}^3$	% LV	$\mu\text{g}/\text{m}^3$	% LV	
Belsk-IGPAN	53.9	106.75	11.2	5.59	434	4.34	96.5	80.09	9.6	2.74	6.7	5.34	
Granica-KPN			21.5	10.72			89.4	74.2	8.3	2.37	4.8	3.83	
Legionowo-Zegrzyńska			65.9	32.87			84.7	70.3	10.7	3.05	5.8	4.62	
Piastów-Pułaskiego			56	27.93			87.6	72.7	12.4	3.54	7.5	5.98	
Płock-Gimnazjum			36.8	18.36	459	4.59	73.1	60.67	11	3.14	6.9	5.5	
Płock-Reja	41.3	81.8	45.3	22.59	450	4.5			9.7	2.77	6.3	5.02	
Radom-Tochtermana	45.6	90.31	77.6	38.71	1054	10.54	83.8	69.55	33.2	9.47	8.3	6.61	
Siedlce-Konarskiego	44	87.15	37.1	18.5	906	9.06	78.5	65.15	7	2	3.6	2.87	
Warszawa-Komunikacyjna					1293	12.93							
Warszawa-Marszałkowska			92.2	45.99	978	9.78							
Warszawa-Podleśna													
Warszawa-Targówek	40.2	79.62	60.6	30.23	1365	13.65	69.8	57.93	16.1	4.59	7	5.58	
Warszawa-Ursynów	48.4	95.86					84.2	69.88	13.9	3.97	6.3	5.02	
Żyrardów-Roosevelta	47.7	94.47							7.6	2.17	5.2	4.14	

LEGENDA:

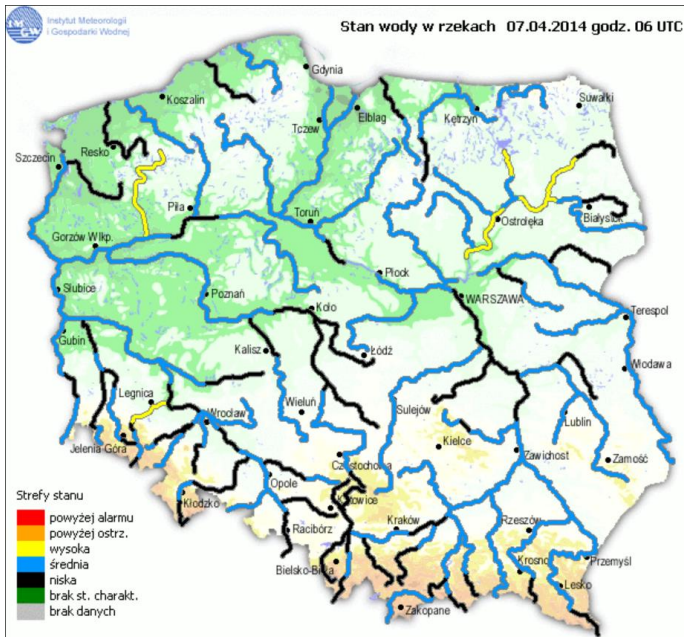
Bardzo nisko
Nisko
Średnio
Wysoko
Bardzo wysoko
Próg alarmowy
Brak pomiaru

Powyższa tabela przedstawia następujące parametry dla poprzedniej doby wskazanej w tabeli:

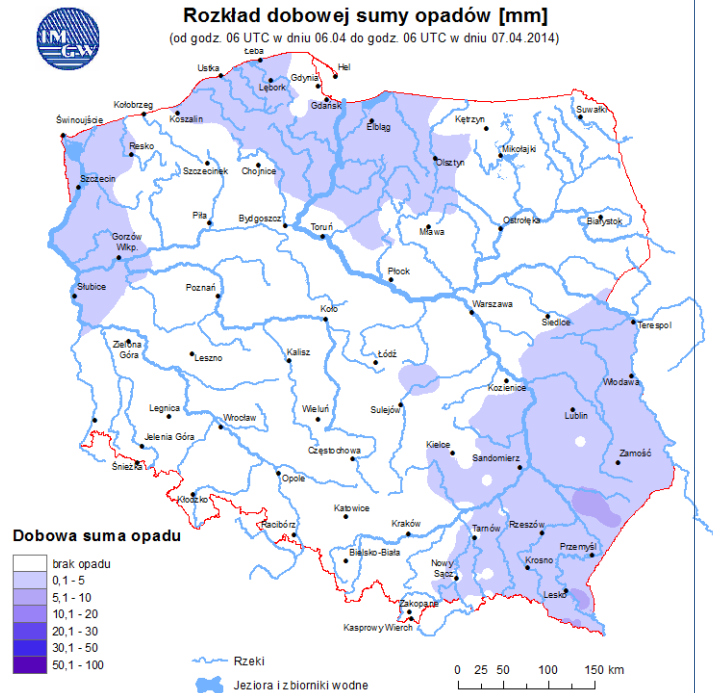
- O₃** - maksymalna średnia 8-godzinna
- CO** - maksymalna średnia 8-godzinna
- NO₂** - maksymalna średnia 1-godzinna
- SO₂-S1** - maksymalna średnia 1-godzinna
- SO₂-S24** - średnia 24-godzinna
- PM10** - średnia 24-godzinna

INFORMACJE HYDROLOGICZNO - METEOROLOGICZNE

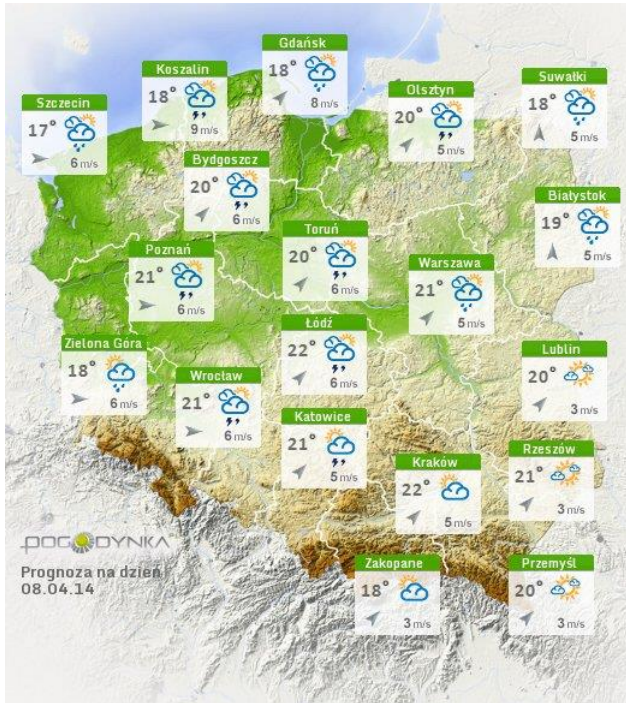
Stan wody na głównych rzekach Polski



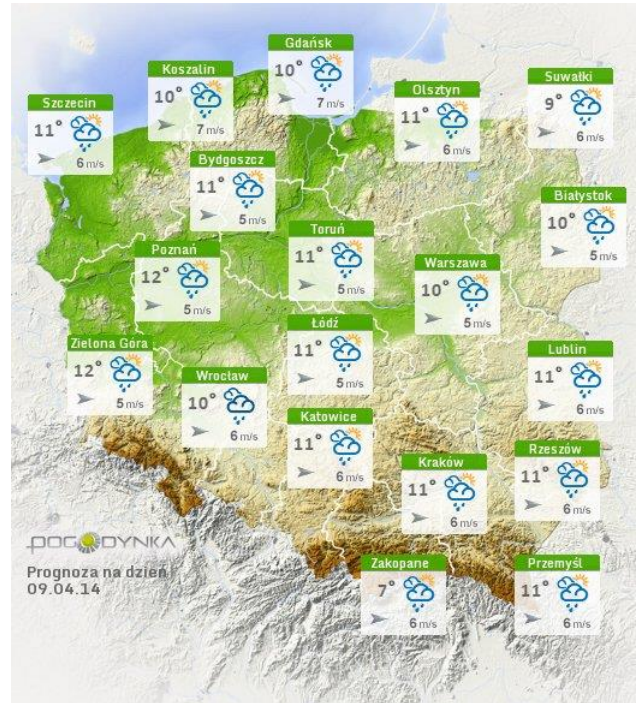
Rozkład dobowej sumy opadów



Prognoza pogody dla Polski na dziś



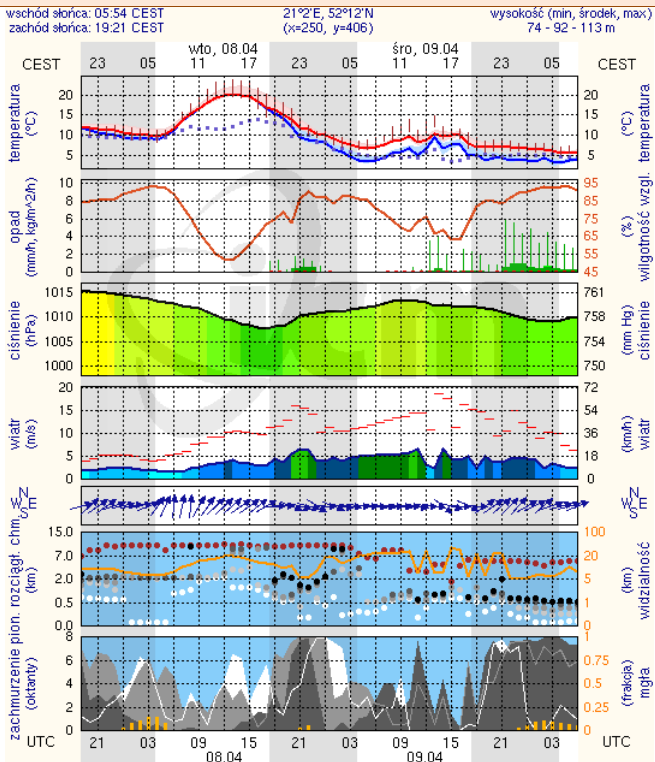
Prognoza pogody dla Polski na jutro



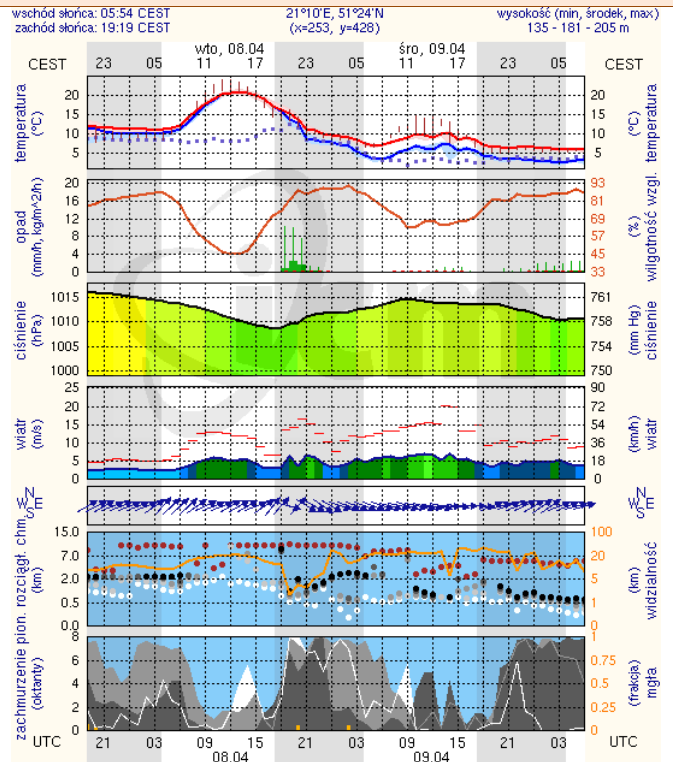
METEOROGRAMY

dla głównych miast województwa mazowieckiego:

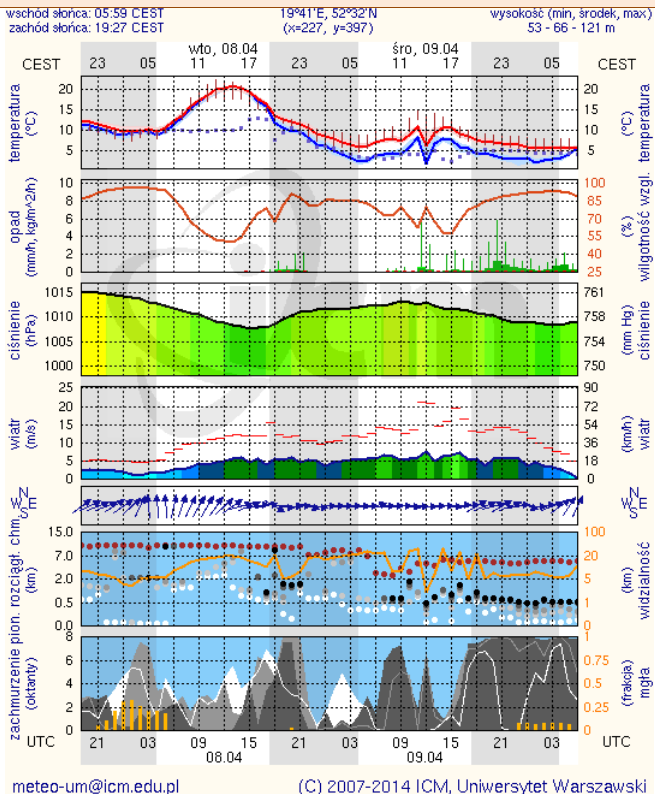
Warszawa



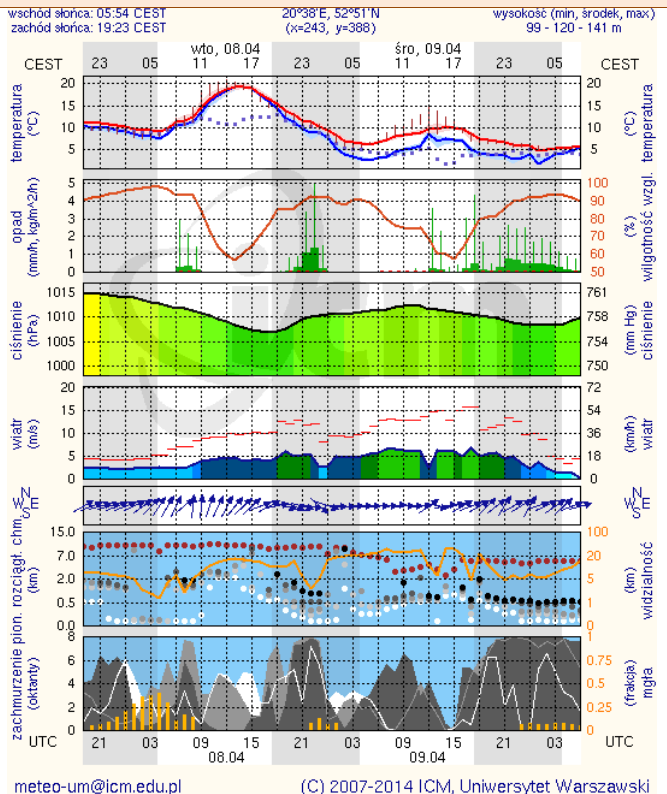
Radom



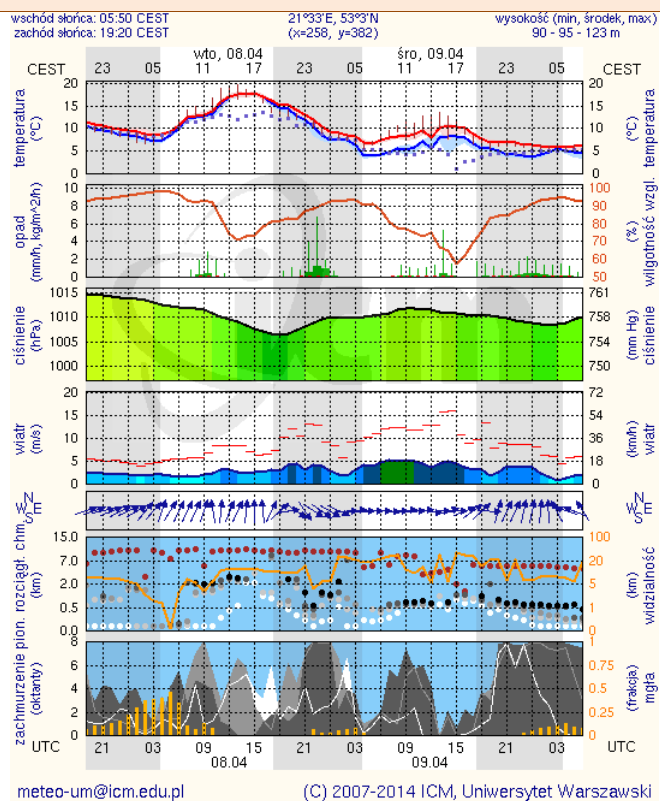
Płock



Ciechanów



Ostrołęka



Siedlce

