

BIULETYN INFORMACYJNY NR 95/2014
za okres od 04.04.2014 r. godz. 8.00 do 05.04.2014 r. do godz.8.00



sobota, 05.04.2014 r.



Najważniejsze zdarzenia z minionej doby

1. Warszawa, ul. Kobielska – wybuch gazu w bloku, jedna osoba ranna.
2. Ostrołęka, ul. Grota Roweckiego – granaty w piwnicy, ewakuacja mieszkańców.
3. Kamienica (pow. płoński) – kolejna ofiara utonięcia.

ZESTAWIENIE DANYCH STATYSTYCZNYCH
za okres: 04.04.2014 – 05.04.2014 r.

	KOMENDA STOŁECZNA POLICJI		W analizowanym okresie	Od początku roku
		Ogółem		
	1) Odnotowano wypadków	Ogółem	12	474
	2) Ofiary śmiertelne w wypadkach drogowych/ kolejowych/ lotniczych		0/0/0	25/5/0
	3) Osoby ranne w wypadkach drogowych/kolejowych/lotniczych		15/0/0	493/0/0
	4) Utonięcia /wychłodzenia		0/0	4/7
	KOMENDA WOJEWÓDZKA POLICJI		W analizowanym okresie	Od początku roku
		Ogółem		
	1) Odnotowano wypadków	Ogółem	4	406
	2) Ofiary śmiertelne w wypadkach drogowych/ kolejowych/ lotniczych		1/0/0	45/2/0
	3) Osoby ranne w wypadkach drogowych/kolejowych/lotniczych		8/0/0	511/0/0
	4) Utonięcia /wychłodzenia		1/0	5/6
	KOMENDA WOJEWÓDZKA PAŃSTWOWEJ STRAŻY POŻARNEJ		W analizowanym okresie	Od początku roku
		ogółem		
	1) Liczba pożarów	ogółem	199	5915
	2) Ofiary śmiertelne w pożarach/zaczadzenia		0/0	25/3
	3) Osoby ranne w pożarach/zatrute CO		2/0	120/7

Od 01.10.2013 r.		UTONIĘCIA
WYCHŁODZENIA	ZATRUCIE CO	
13	14	9

WYKAZ ZGROMADZEŃ PUBLICZNYCH, IMPREZ MAZOWYCH I INNE

Godziny imprezy	Rodzaj imprezy	Miejsce/Trasa	Organizator	Liczba uczestników
11.00	sportowa	Sulejówek, Krasińskiego 6, stadion Victorii Sulejówek	Legia Warszawa	
14.30-19.30	masowa sportowa	Łazienkowska 6a, hala Torwar I	Polski Związek Tenisowy	4900
15.00-16.00	zgromadzenie	Targowa 81/Cyryla i Metodego, nowa lokalizacja pomnika "Czterech Śpiących"	osoba prywatna	100
16.00	sportowa	Grodzisk Mazowiecki, Mokronoskich 4, stadion Pogoni	Pogoń Grodzisk Mazowiecki	300/20
16.00	sportowa	Sosnkowskiego 3, stadion KS Ursus	KS Ursus	200/100
18.00	masowa sportowa	Konwiktorska 6, stadion Polonii Warszawa	MKS Polonia Warszawa	wg zezwolenia 4902
20.30	okolicznościowa	Auditorium Maximum Uniwersytetu Warszawskiego, Krakowskie Przedmieście 26/28	Ambasada Izraela	500

ZAGROŻENIA ŚRODOWISKA

Wyniki pomiarów zanieczyszczeń powietrza za minioną dobę [w $\mu\text{g}/\text{m}^3$] na automatycznych stacjach WIOŚ w Warszawie:

DATA		04-04-2014		Kalendarz		Prezentuj dane							
Stacja	PM10		NO2		CO		O3		SO2-S1		SO2-S24		
	$\mu\text{g}/\text{m}^3$	% LV	$\mu\text{g}/\text{m}^3$	% LV	$\mu\text{g}/\text{m}^3$	% LV	$\mu\text{g}/\text{m}^3$	% LV	$\mu\text{g}/\text{m}^3$	% LV	$\mu\text{g}/\text{m}^3$	% LV	
Belsk-IGPAN	49.1	97.25	41.9	20.9	567	5.67	97.4	80.84	10.5	3	6.8	5.42	
Granica-KPN			13.3	6.63			90.9	75.44	5	1.43	3.1	2.47	
Legionowo-Zegrzyńska			33.5	16.71			82.9	68.8	25.6	7.3	6.4	5.1	
Piastów-Pułaskiego			43.6	21.75			83.6	69.38	66.1	18.86	13.4	10.68	
Płock-Gimnazjum			24.2	12.07	432	4.32	71.9	59.67	4.3	1.23	2.4	1.91	
Płock-Reja	26.8	53.08	31.8	15.86	360	3.6			6.1	1.74	3	2.39	
Radom-Tochtermana	37.7	74.67	49.4	24.64	1018	10.18	92	76.35	13.1	3.74	5.2	4.14	
Siedlce-Konarskiego	33.2	65.76	31.2	15.56	1772	17.72	83.9	69.63	13	3.71	2.5	1.99	
Warszawa-Komunikacyjna	35.1	69.52	48.4	24.14	829	8.29							
Warszawa-Marszałkowska			88.1	43.94	1075	10.75							
Warszawa-Podleśna							75	62.25					
Warszawa-Targówek	17.9	35.45	33	16.46	939	9.39	79.2	65.73	4.4	1.26	3	2.39	
Warszawa-Ursynów	26.3	52.09	48.6	24.24			83	68.89	22.9	6.53	6.3	5.02	
Żyrardów-Roosevelta	40.1	79.42	35.9	17.91					18.6	5.31	9.9	7.89	

LEGENDA:

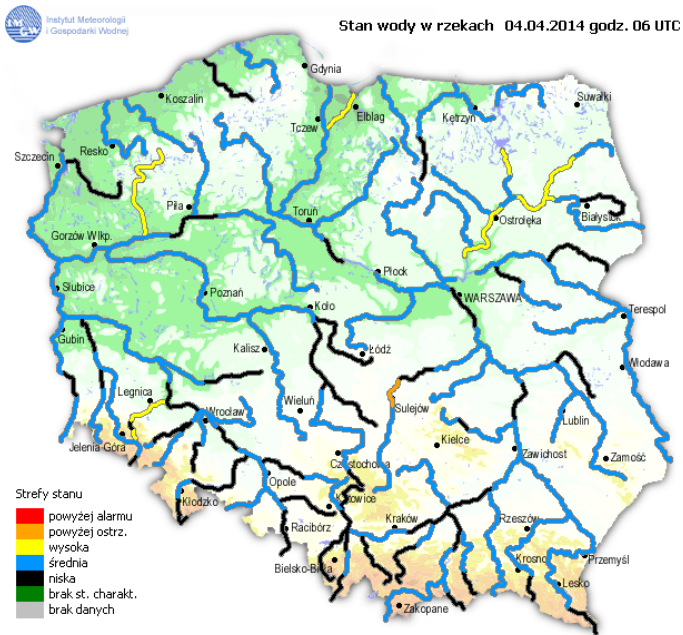
Bardzo nisko
Nisko
Średnio
Wysoko
Bardzo wysoko
Próg alarmowy
Brak pomiaru

Powyższa tabela przedstawia następujące parametry dla poprzedniej doby wskazanej w tabeli:

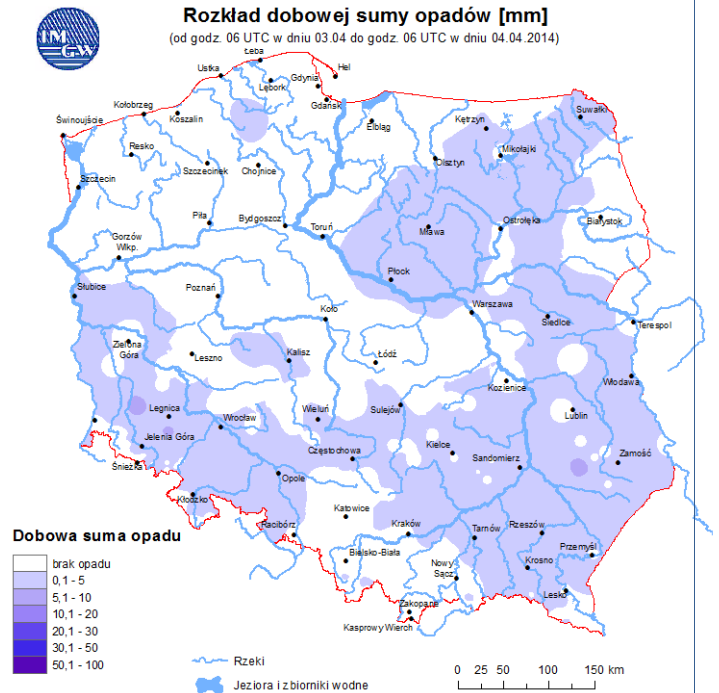
- O₃** - maksymalna średnia 8-godzinna
- CO** - maksymalna średnia 8-godzinna
- NO₂** - maksymalna średnia 1-godzinna
- SO₂-S1** - maksymalna średnia 1-godzinna
- SO₂-S24** - średnia 24-godzinna
- PM10** - średnia 24-godzinna

INFORMACJE HYDROLOGICZNO - METEOROLOGICZNE

Stan wody na głównych rzekach Polski

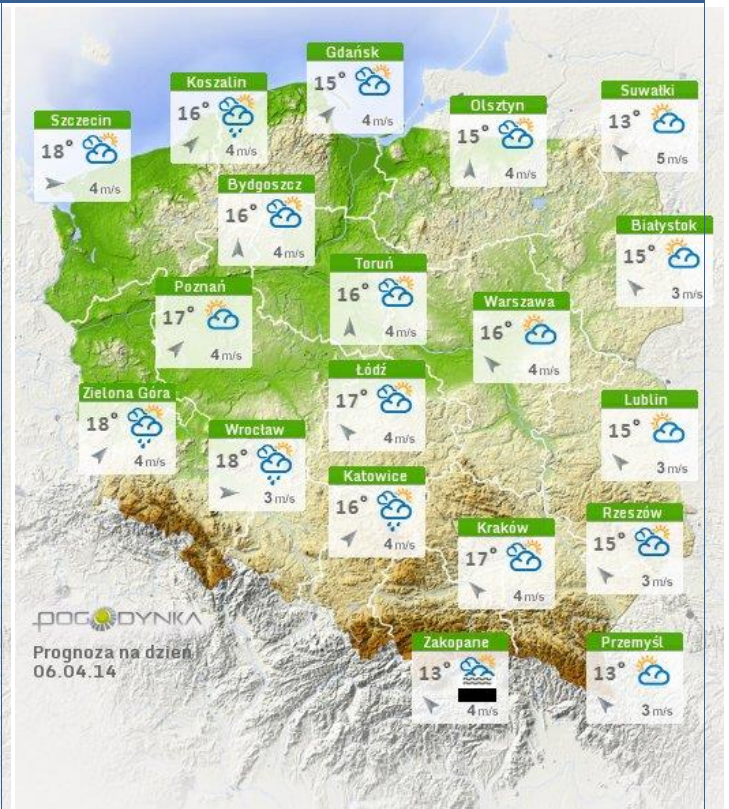
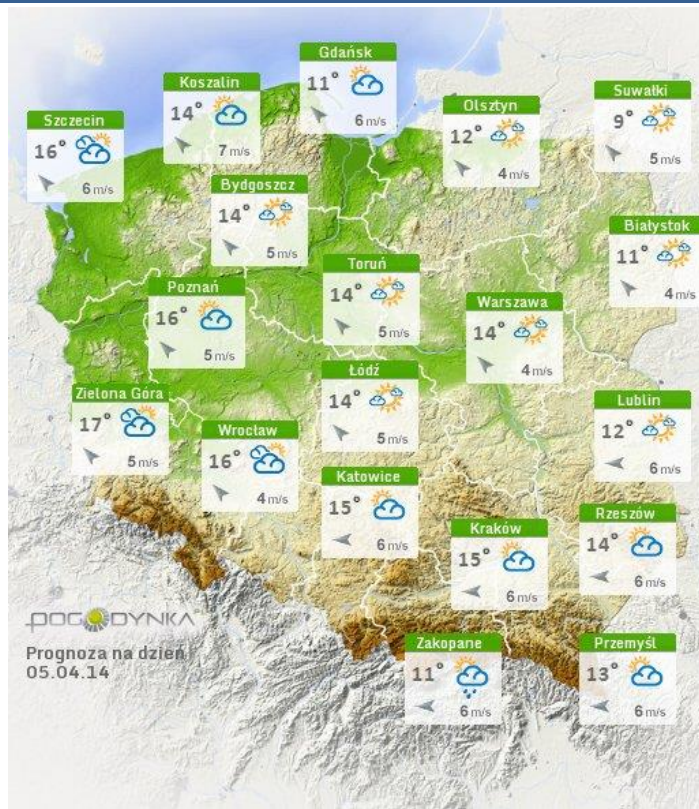


Rozkład dobowej sumy opadów



Prognoza pogody dla Polski na dziś

Prognoza pogody dla Polski na jutro

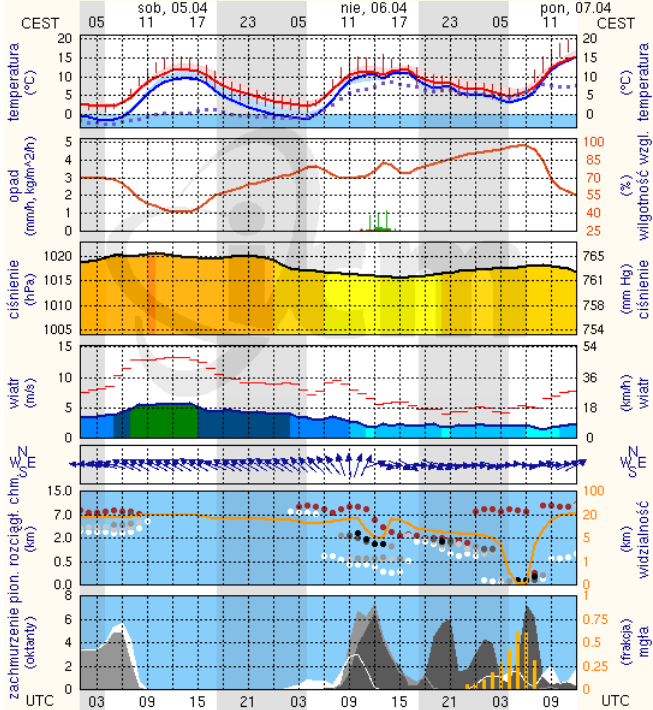


METEOROGRAMY

dla głównych miast województwa mazowieckiego:

Warszawa

wschód słońca: 06:01 CEST
zachód słońca: 19:16 CEST
21°2'E, 52°12'N
(x=250, y=406)
wysokość (min, średnie, max)
74 - 92 - 113 m

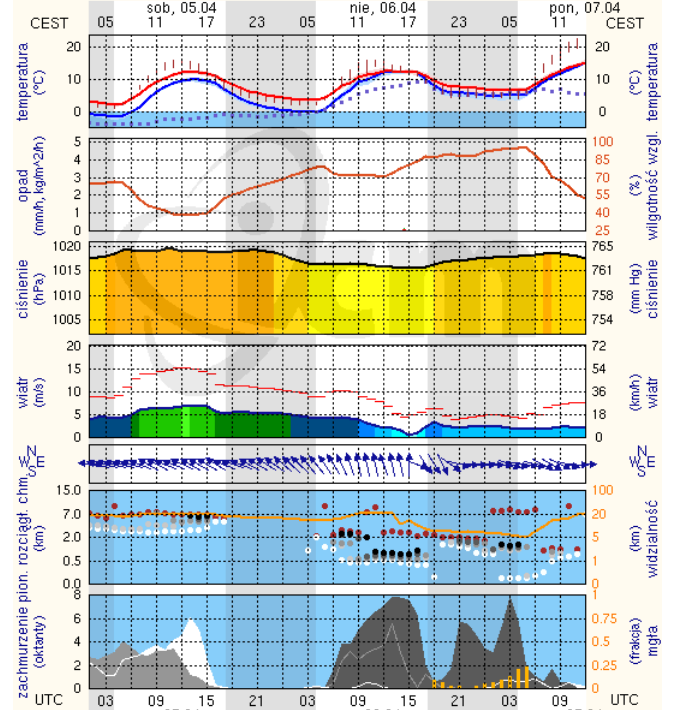


meteo-um@icm.edu.pl

(C) 2007-2014 ICM, Uniwersytet Warszawski

Radom

wschód słońca: 06:01 CEST
zachód słońca: 19:14 CEST
21°10'E, 51°24'N
(x=253, y=428)
wysokość (min, średnie, max)
135 - 181 - 205 m

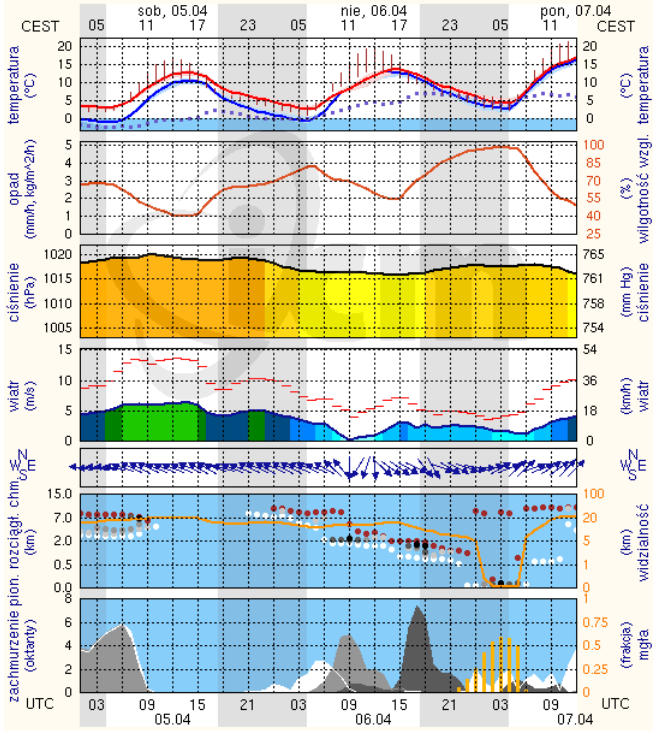


meteo-um@icm.edu.pl

(C) 2007-2014 ICM, Uniwersytet Warszawski

Płock

wschód słońca: 06:06 CEST
zachód słońca: 19:21 CEST
19°41'E, 52°32'N
(x=227, y=397)
wysokość (min, średnie, max)
53 - 86 - 121 m

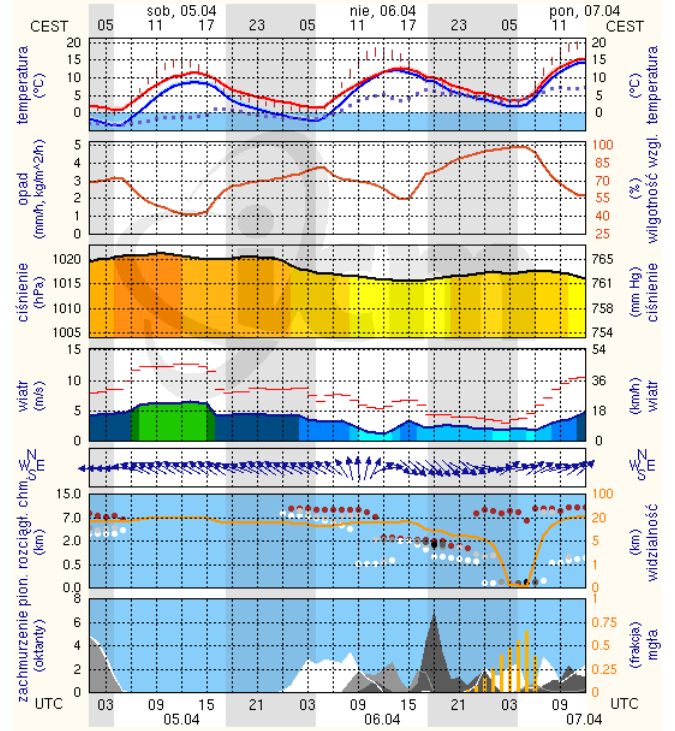


meteo-um@icm.edu.pl

(C) 2007-2014 ICM, Uniwersytet Warszawski

Ciechanów

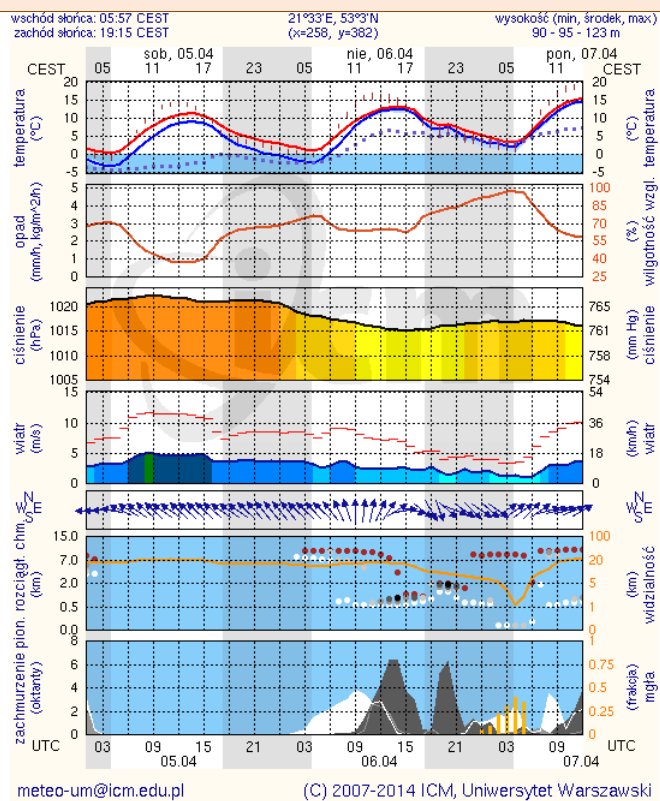
wschód słońca: 06:01 CEST
zachód słońca: 19:18 CEST
20°38'E, 52°51'N
(x=243, y=388)
wysokość (min, średnie, max)
99 - 120 - 141 m



meteo-um@icm.edu.pl

(C) 2007-2014 ICM, Uniwersytet Warszawski

Ostrołęka



Siedlce

