

**BIULETYN INFORMACYJNY NR 93/2014**  
za okres od 03.04.2014 r. godz. 8.00 do 04.04.2014 r. do godz.8.00


piątek, 04.04.2014 r.



**Najważniejsze zdarzenia z minionej doby**

1. Gostynin – rozpylony gaz pieprzowy w Zespole Szkół Ponadgimnazjalnych (ewakuacja 421 osób)
2. Linin (pow. piaseczyński) – pożar byłej hali magazynowej
3. Grębiszew (pow. otwocki), DK 50 – wypadek z udziałem 2 pojazdów typu TIR (1 osoba ranna)

**ZESTAWIENIE DANYCH STATYSTYCZNYCH**  
za okres: 03.04.2014 – 04.04.2014 r.

	KOMENDA STOŁECZNA POLICJI		W analizowanym okresie	Od początku roku
	1) Odnotowano wypadków	Ogółem	3	462
2) Ofiary śmiertelne w wypadkach drogowych/ kolejowych/ lotniczych		0/0/0	25/5/0	
3) Osoby ranne w wypadkach drogowych/kolejowych/lotniczych		3/0/0	478/0/0	
4) Utonięcia /wychłodzenia		0/0	4/7	
	KOMENDA WOJEWÓDZKA POLICJI		W analizowanym okresie	Od początku roku
	1) Odnotowano wypadków	Ogółem	5	402
2) Ofiary śmiertelne w wypadkach drogowych/ kolejowych/ lotniczych		0/0/0	44/2/0	
3) Osoby ranne w wypadkach drogowych/kolejowych/lotniczych		8/0/0	503/0/0	
4) Utonięcia /wychłodzenia		0/0	4/6	
	KOMENDA WOJEWÓDZKA PAŃSTWOWEJ STRAŻY POŻARNEJ		W analizowanym okresie	Od początku roku
	1) Liczba pożarów	ogółem	142	5716
2) Ofiary śmiertelne w pożarach/zaczadzenia		0/0	25/3	
3) Osoby ranne w pożarach/zatrute CO		1/0	118/7	

Od 01.10.2013 r.		UTONIĘCIA
WYCHŁODZENIA	ZATRUCIE CO	
13	14	8

## WYKAZ ZGROMADZEŃ PUBLICZNYCH

Lp.	Data	Organizator	Miejsce	Czas trwania
1.	2014-04-04	Grupa inicjatywna obywateli Ukrainy	Ambasada USA, al. Ujazdowskie 29/31	18.00 - 21.00

## WYKAZ IMPREZ

Lp.	Data	Organizator	Miejsce	Czas trwania
1.	2014-04-04	Polski Związek Tenisowy	Hala Torwar I. Drużynowe Mistrzostwa Świata Mężczyzn – Davis Cup. Widzów 4900.	15.00 – 23.30

## ZAGROŻENIA ŚRODOWISKA

Wyniki pomiarów zanieczyszczeń powietrza za minioną dobę [w  $\mu\text{g}/\text{m}^3$ ] na automatycznych stacjach WIOŚ w Warszawie:

DATA		03-04-2014		< > Kalendarz		Prezentuj dane							
Stacja	PM10		NO2		CO		O3		SO2-S1		SO2-S24		
	$\mu\text{g}/\text{m}^3$	% LV	$\mu\text{g}/\text{m}^3$	% LV	$\mu\text{g}/\text{m}^3$	% LV	$\mu\text{g}/\text{m}^3$	% LV	$\mu\text{g}/\text{m}^3$	% LV	$\mu\text{g}/\text{m}^3$	% LV	
Belsk-IGPAN	57.3	113.49	56.4	28.13	507	5.07	102.1	84.74	25.8	7.36	11	8.77	
Granica-KPN			34.2	17.06			74.4	61.75	20.9	5.96	8.7	6.93	
Legionowo-Zegrzyńska			90.7	45.24			60.1	49.88	43.3	12.35	14.5	11.55	
Piastów-Pułaskiego			79.1	39.45			70.3	58.35	24	6.85	12.5	9.96	
Płock-Gimnazjum			33.2	16.56	474	4.74	66.3	55.03	52.8	15.06	14.9	11.87	
Płock-Reja	40.9	81.01	43.9	21.9	390	3.9			29.2	8.33	9.9	7.89	
Radom-Tochtermana	53	104.97	104.8	52.27	985	9.85	81.3	67.47	20.9	5.96	9.7	7.73	
Siedlce-Konarskiego	58.8	116.46	64.6	32.22	1604	16.04	51.4	42.66	17.9	5.11	4.7	3.75	
Warszawa-Komunikacyjna	52.9	104.77	100.6	50.18	861	8.61							
Warszawa-Marszałkowska			132.1	65.89	1128	11.28							
Warszawa-Podleśna							56.2	46.64					
Warszawa-Targówek	34.3	67.93	69.2	34.52	911	9.11	65.6	54.44	19.8	5.65	11.9	9.48	
Warszawa-Ursynów	44.5	88.14	76.8	38.31			79.6	66.06	19.7	5.62	9.6	7.65	
Żyrdów-Roosevelta	49.6	98.24	56.6	28.23					31.9	9.1	11.1	8.85	

### LEGENDA:

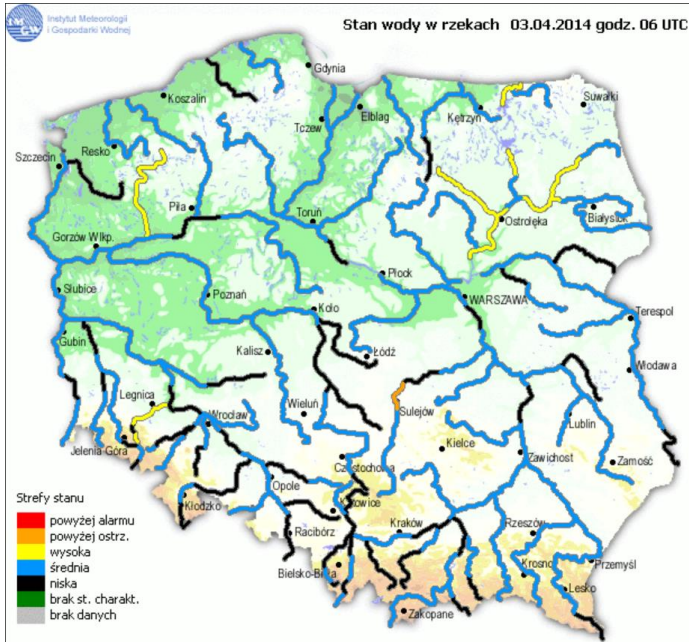
Bardzo nisko
Nisko
Średnio
Wysoko
Bardzo wysoko
Próg alarmowy
Brak pomiaru

Powyższa tabela przedstawia następujące parametry dla poprzedniej doby wskazanej w tabeli:

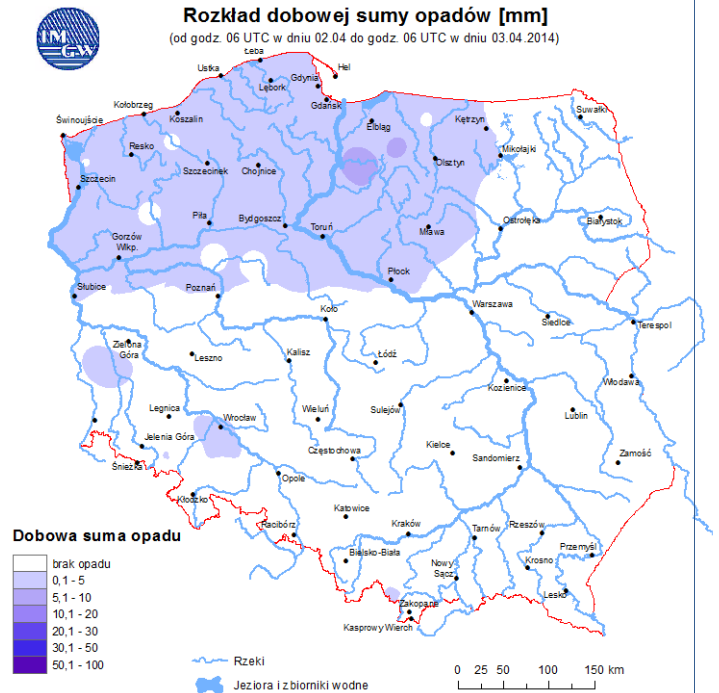
- O<sub>3</sub>** - maksymalna średnia 8-godzinna
- CO** - maksymalna średnia 8-godzinna
- NO<sub>2</sub>** - maksymalna średnia 1-godzinna
- SO<sub>2</sub>-S1** - maksymalna średnia 1-godzinna
- SO<sub>2</sub>-S24** - średnia 24-godzinna
- PM10** - średnia 24-godzinna

# INFORMACJE HYDROLOGICZNO - METEOROLOGICZNE

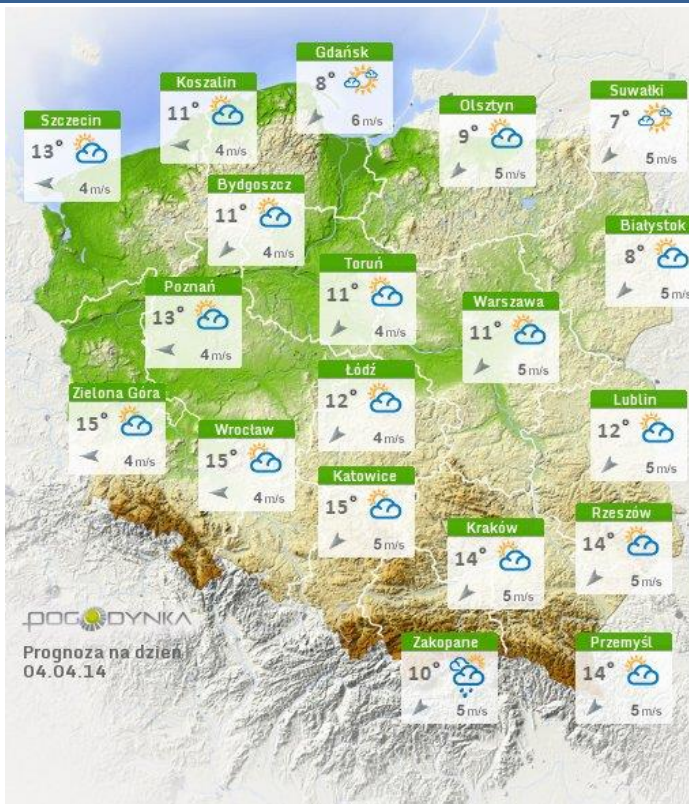
## Stan wody na głównych rzekach Polski



## Rozkład dobowej sumy opadów



## Prognoza pogody dla Polski na dziś



## Prognoza pogody dla Polski na jutro

