

**BIULETYN INFORMACYJNY NR 92/2014**  
za okres od 02.04.2014 r. godz. 8.00 do 03.04.2014 r. do godz.8.00



czwartek, 03.04.2014 r.



**Najważniejsze zdarzenia z minionej doby**

1. Warszawa, ul. Targowa 40 – pożar w domu wielorodzinnym (3 osoby ranne)
2. Chynów (pow. grójecki) – pożar na lokalnym cmentarzu (5 osób na obserwacji)

**ZESTAWIENIE DANYCH STATYSTYCZNYCH**  
za okres: 02.04.2014 – 03.04.2014 r.

	KOMENDA STOŁĘCZNA POLICJI		W analizowanym okresie	Od początku roku
		Ogółem		
	1) Odnotowano wypadków	Ogółem	7	459
	2) Ofiary śmiertelne w wypadkach drogowych/ kolejowych/ lotniczych		0/0/0	25/5/0
	3) Osoby ranne w wypadkach drogowych/kolejowych/lotniczych		7/0/0	475/0/0
	4) Utonięcia /wychłodzenia		0/0	4/7
	KOMENDA WOJEWÓDZKA POLICJI		W analizowanym okresie	Od początku roku
		Ogółem		
	1) Odnotowano wypadków	Ogółem	7	397
	2) Ofiary śmiertelne w wypadkach drogowych/ kolejowych/ lotniczych		0/0/0	44/2/0
	3) Osoby ranne w wypadkach drogowych/kolejowych/lotniczych		7/0/0	495/0/0
	4) Utonięcia /wychłodzenia		0/0	4/6
	KOMENDA WOJEWÓDZKA PAŃSTWOWEJ STRAŻY POŻARNEJ		W analizowanym okresie	Od początku roku
		ogółem		
	1) Liczba pożarów	ogółem	187	5574
	2) Ofiary śmiertelne w pożarach/zaczadzenia		0/0	25/3
	3) Osoby ranne w pożarach/zatrute CO		6/0	117/7

Od 01.10.2013 r.		UTONIĘCIA
WYCHŁODZENIA	ZATRUCIE CO	
13	14	8

## WYKAZ ZGROMADZEŃ PUBLICZNYCH

Lp.	Data	Organizator	Miejsce	Czas trwania
1.	2014-04-03	Grupa inicjatywna obywateli Ukrainy	Ambasada USA, al. Ujazdowskie 29/31	18.00 - 21.00
2.	2014-04-03	Grupa inicjatywna obywateli Ukrainy	Ambasada Wielkiej Brytanii ul. Kawalerii 12	13.00 -16.00
3.	2014-04-03	Organizacja Środowiskowa Opiekunów Osób Dorosłych przy OPZZ Porozumienie Pracownicze	róg ulic: Wiejska i Matejki naprzeciw gmachu Sejmu RP	do 3.04 do godz. 16.00 (non stop)
4.	2014-04-03	Grupa inicjatywna obywateli Ukrainy	Ambasada Federacji Rosyjskiej, al. Belwederska 49	13.00 – 18.00

## WYKAZ IMPREZ

Lp.	Data	Organizator	Miejsce	Czas trwania
			BRAK	

## ZAGROŻENIA ŚRODOWISKA

Wyniki pomiarów zanieczyszczeń powietrza za minioną dobę [w  $\mu\text{g}/\text{m}^3$ ] na automatycznych stacjach WIOŚ w Warszawie:

DATA	02-04-2014		<	>	Kalendarz	Prezentuj dane							
Stacja	PM10		NO2		CO		O3		SO2-S1		SO2-S24		
	$\mu\text{g}/\text{m}^3$	% LV	$\mu\text{g}/\text{m}^3$	% LV	$\mu\text{g}/\text{m}^3$	% LV	$\mu\text{g}/\text{m}^3$	% LV	$\mu\text{g}/\text{m}^3$	% LV	$\mu\text{g}/\text{m}^3$	% LV	
Belsk-IGPAN	44.3	87.74	31.7	15.81	468	4.68	91.9	76.27	15.1	4.31	8.3	6.61	
Granica-KPN			24.2	12.07			95.7	79.43	8.3	2.37	4.2	3.35	
Legionowo-Zegrzyńska			56.2	28.03			85.6	71.04	45.9	13.1	16.1	12.83	
Piastów-Pułaskiego			74.6	37.21			98.4	81.67	19.6	5.59	8.9	7.09	
Płock-Gimnazjum			56.7	28.28	544	5.44	83	68.89	13.4	3.82	8.5	6.77	
Płock-Reja	38.8	76.85	66.5	33.17	415	4.15			15	4.28	7.5	5.98	
Radom-Tochtermana	49.5	98.04	60.1	29.98	1490	14.9	90.9	75.44	17	4.85	8.7	6.93	
Siedlce-Konarskiego	38.6	76.45	62.3	31.07	1628	16.28	88.1	73.12	9.5	2.71	2.4	1.91	
Warszawa-Komunikacyjna	38	75.26	85.4	42.6	766	7.66							
Warszawa-Marszałkowska			131.3	65.49	924	9.24							
Warszawa-Podłęśna													
Warszawa-Targówek	41	81.2	55	27.43	1397	13.97	82.8	68.72	35.5	10.13	10	7.97	
Warszawa-Ursynów	35.8	70.91	68.5	34.17			90.2	74.86	16.6	4.74	7.1	5.66	
Żyrardów-Roosevelta	56.3	111.51	61.3	30.58					14.9	4.25	7.9	6.3	

### LEGENDA:

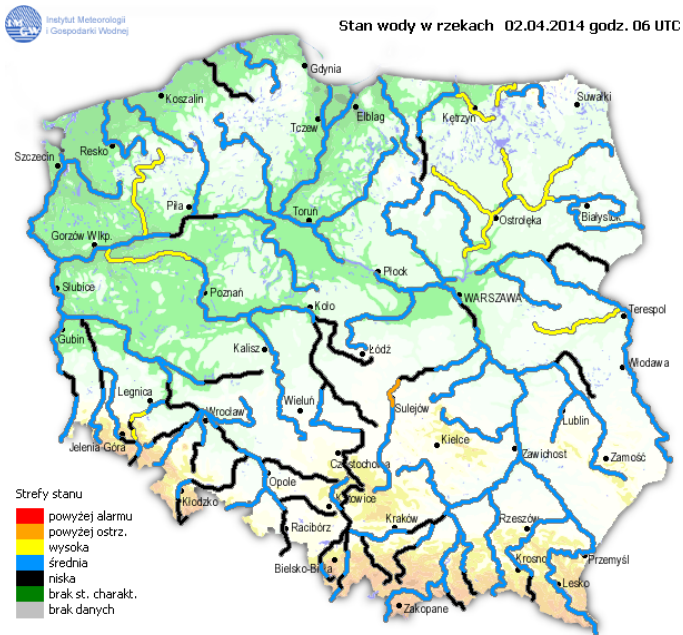
Bardzo nisko
Nisko
Średnio
Wysoko
Bardzo wysoko
Próg alarmowy
Brak pomiaru

Powyższa tabela przedstawia następujące parametry dla poprzedniej doby wskazanej w tabeli:

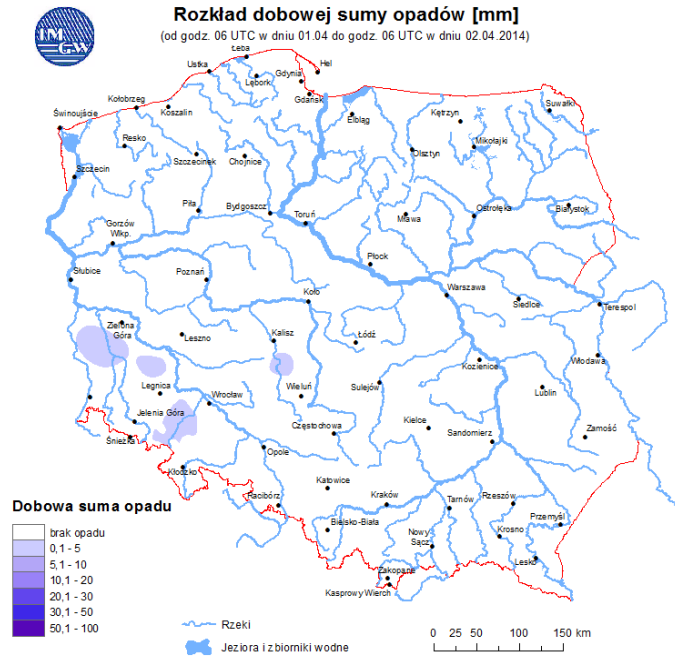
- O<sub>3</sub>** - maksymalna średnia 8-godzinna
- CO** - maksymalna średnia 8-godzinna
- NO<sub>2</sub>** - maksymalna średnia 1-godzinna
- SO<sub>2</sub>-S1** - maksymalna średnia 1-godzinna
- SO<sub>2</sub>-S24** - średnia 24-godzinna
- PM10** - średnia 24-godzinna

# INFORMACJE HYDROLOGICZNO - METEOROLOGICZNE

## Stan wody na głównych rzekach Polski

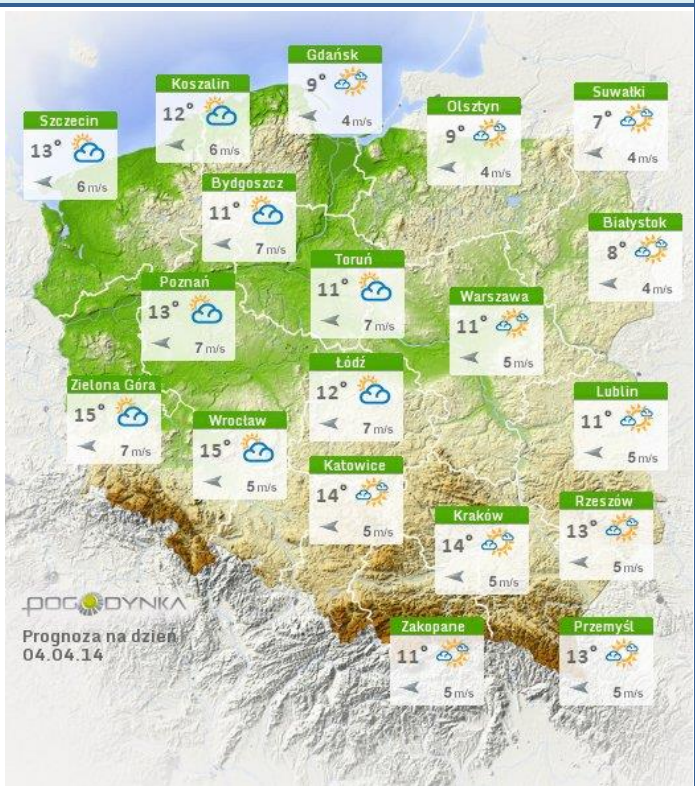
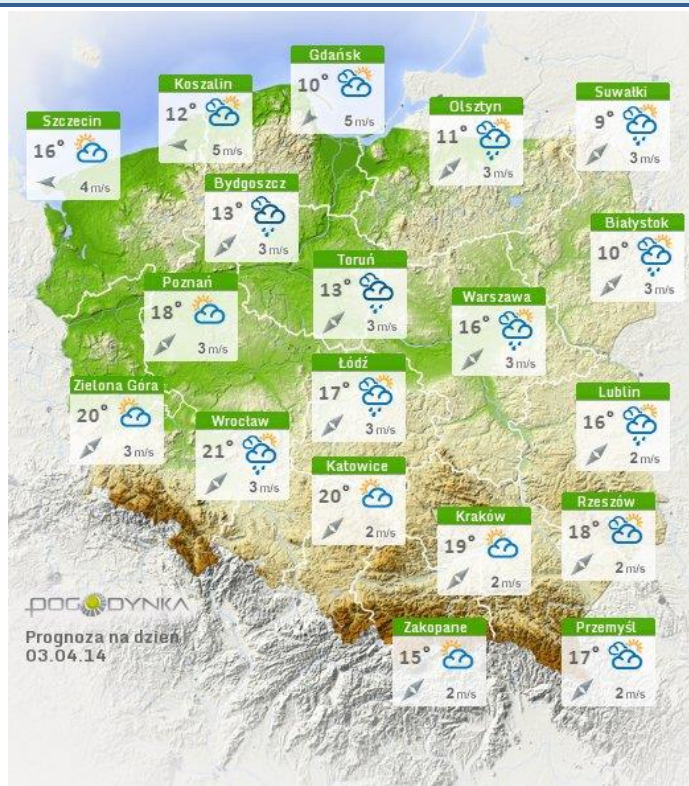


## Rozkład dobowej sumy opadów



## Prognoza pogody dla Polski na dziś

## Prognoza pogody dla Polski na jutro

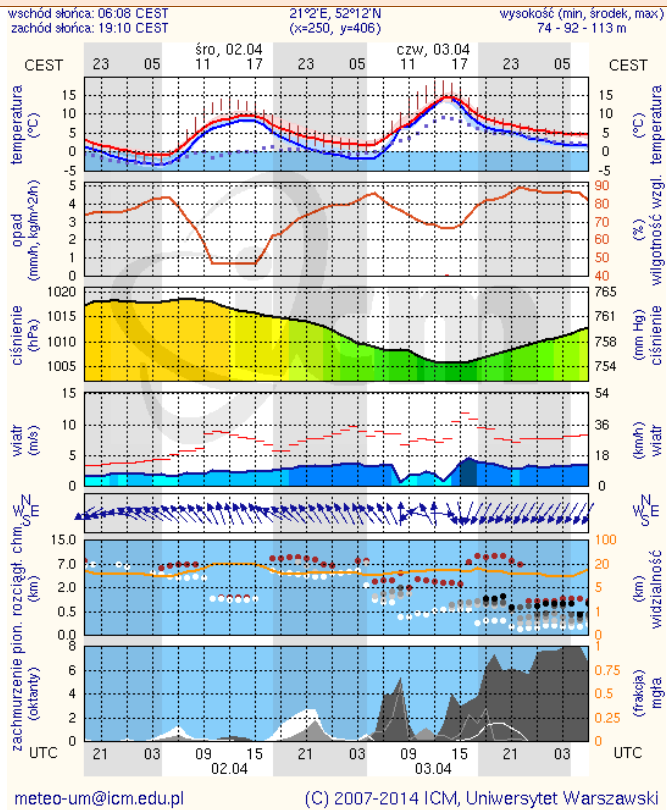




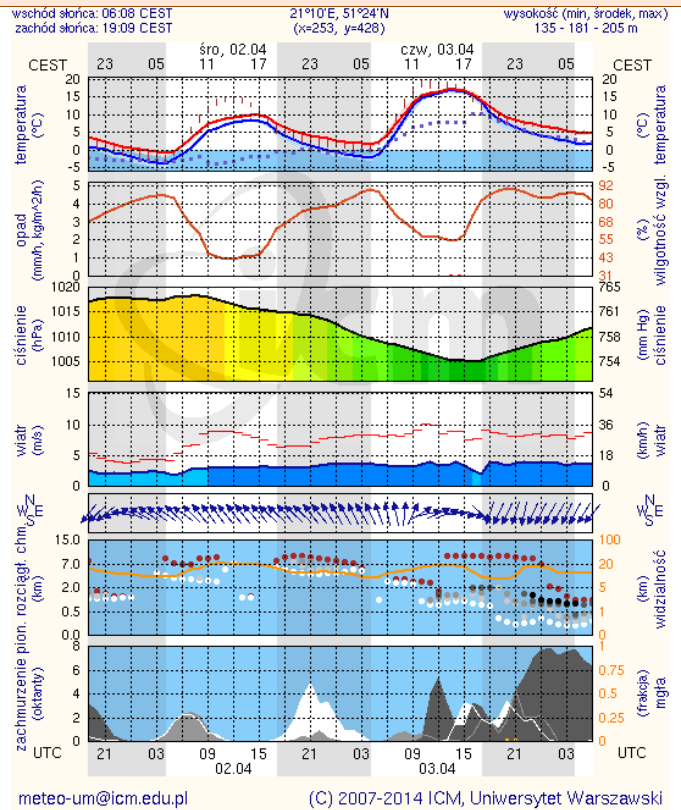
# METEOROGRAMY

dla głównych miast województwa mazowieckiego:

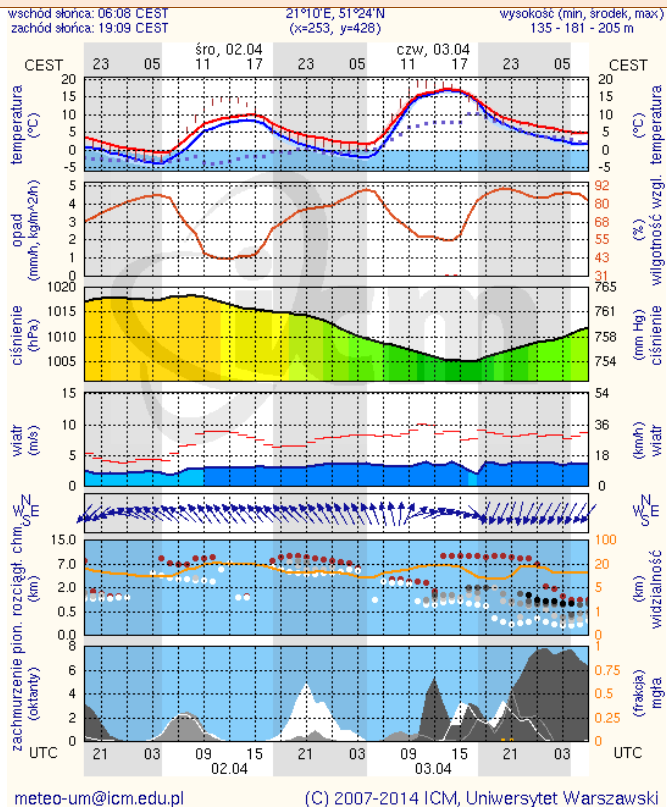
## Warszawa



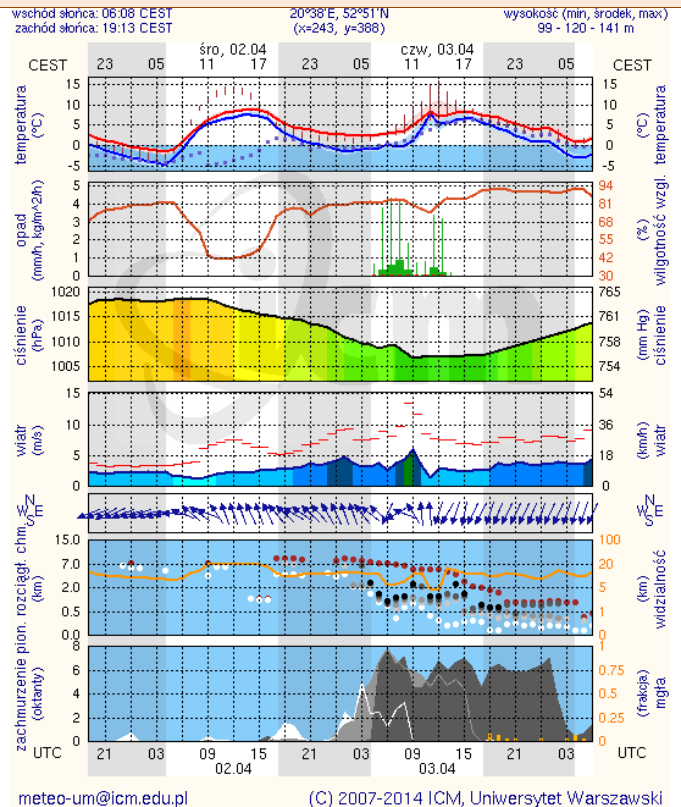
## Radom



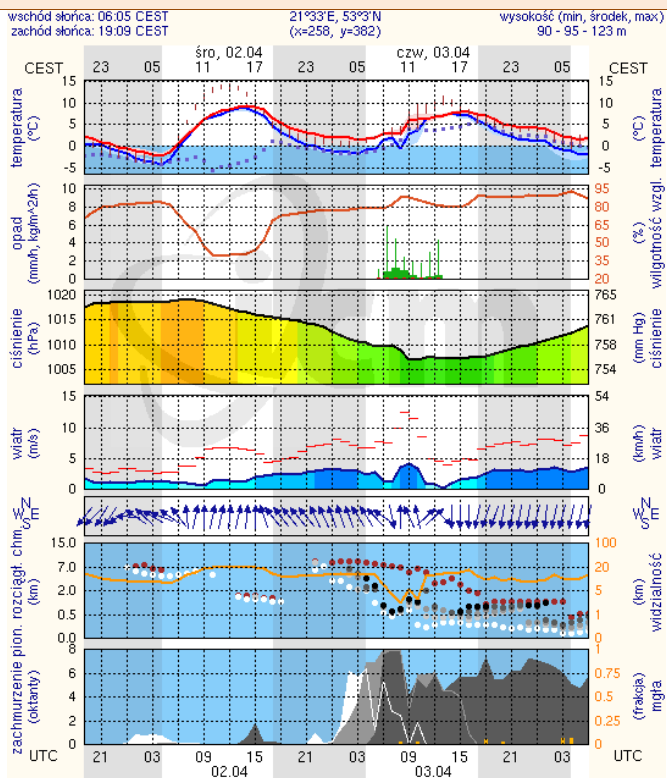
## Płock



## Ciechanów



## Ostrołęka



## Siedlce

