

BIULETYN INFORMACYJNY NR 91/2014
za okres od 01.04.2014 r. godz. 8.00 do 02.04.2014 r. do godz.8.00


środa, 02.04.2014 r.



Najważniejsze zdarzenia z minionej doby

1. **Otwock** – pożar w domu jednorodzinnym, 1 osoba poniosła śmierć.
2. **ASF** – powiat łosicki decyzja KE wyłączony ze strefy buforowej.

ZESTAWIENIE DANYCH STATYSTYCZNYCH
za okres: 01.04.2014 – 02.04.2014 r.

	KOMENDA STOŁĘCZNA POLICJI		W analizowanym okresie	Od początku roku
		Ogółem		
	1) Odnotowano wypadków	Ogółem	1	452
	2) Ofiary śmiertelne w wypadkach drogowych/ kolejowych/ lotniczych		0/0/0	25/5/0
	3) Osoby ranne w wypadkach drogowych/kolejowych/lotniczych		1/0/0	468/0/0
	4) Utonięcia /wychłodzenia		0/0	4/7
	KOMENDA WOJEWÓDZKA POLICJI		W analizowanym okresie	Od początku roku
		Ogółem		
	1) Odnotowano wypadków	Ogółem	5	390
	2) Ofiary śmiertelne w wypadkach drogowych/ kolejowych/ lotniczych		0/0/0	44/2/0
	3) Osoby ranne w wypadkach drogowych/kolejowych/lotniczych		5/0/0	488/0/0
	4) Utonięcia /wychłodzenia		0/0	4/6
	KOMENDA WOJEWÓDZKA PAŃSTWOWEJ STRAŻY POŻARNEJ		W analizowanym okresie	Od początku roku
		ogółem		
	1) Liczba pożarów	ogółem	151	53876
	2) Ofiary śmiertelne w pożarach/zaczadzenia		1/0	25/3
	3) Osoby ranne w pożarach/zatrute CO		0/0	117/7

Od 01.10.2013 r.		UTONIĘCIA
WYCHŁODZENIA	ZATRUCIE CO	
13	14	8

WYKAZ ZGROMADZEŃ PUBLICZNYCH

Lp.	Data	Organizator	Miejsce	Czas trwania
1.	2014-04-02	Grupa inicjatywna obywateli Ukrainy	Ambasada USA, al. Ujazdowskie 29/31	18.00 - 21.00
2.	2014-04-02	Grupa inicjatywna obywateli Ukrainy	Ambasada Wielkiej Brytanii ul. Kawalerii 12	13.00 -16.00
3.	2014-04-02	Organizacja Środowiskowa Opiekunów Osób Dorosłych przy OPZZ Porozumienie Pracownicze	róg ulic: Wiejska i Matejki naprzeciw gmachu Sejmu RP	do 3.04 do godz. 16.00 (non stop)
4.	2014-04-02	Grupa inicjatywna obywateli Ukrainy	Ambasada Federacji Rosyjskiej, al. Belwederska 49	13.00 – 18.00

WYKAZ IMPREZ

Lp.	Data	Organizator	Miejsce	Czas trwania
			BRAK	

ZAGROŻENIA ŚRODOWISKA

Wyniki pomiarów zanieczyszczeń powietrza za minioną dobę [w $\mu\text{g}/\text{m}^3$] na automatycznych stacjach WIOŚ w Warszawie:

DATA		01-04-2014		< > Kalendarz		Prezentuj dane							
Stacja	PM10		NO2		CO		O3		SO2-S1		SO2-S24		
	$\mu\text{g}/\text{m}^3$	% LV	$\mu\text{g}/\text{m}^3$	% LV	$\mu\text{g}/\text{m}^3$	% LV	$\mu\text{g}/\text{m}^3$	% LV	$\mu\text{g}/\text{m}^3$	% LV	$\mu\text{g}/\text{m}^3$	% LV	
Belsk-IGPAN	40.4	80.02	32.1	16.01	362	3.62	101.7	84.41	10.7	3.05	4.2	3.35	
Granica-KPN			7.5	3.74			94.5	78.43	3.7	1.06	2.6	2.07	
Legionowo-Zegrzyńska			69.9	34.86			85.3	70.79	15.5	4.42	4	3.19	
Piastów-Pułaskiego			74.5	37.16			84.9	70.46	12.8	3.65	5.5	4.38	
Płock-Gimnazjum			47.9	23.89	311	3.11	79.3	65.81	110.1	31.41	11.1	8.85	
Płock-Reja	22.5	44.56	38.6	19.25	871	8.71			9.8	2.8	2.9	2.31	
Radom-Tochtermana	26.9	53.28	57.6	28.73	766	7.66	83.3	69.13	31.8	9.07	8	6.38	
Siedlce-Konarskiego	38.3	75.86	54	26.93	1280	12.8	82.7	68.64	26.9	7.67	4.3	3.43	
Warszawa-Komunikacyjna	25.8	51.1	58.2	29.03	804	8.04							
Warszawa-Marszałkowska			79.5	39.65	893	8.93							
Warszawa-Podleśna							81.3	67.47					
Warszawa-Targówek	14.7	29.11	67.7	33.77	732	7.32	78.7	65.32	7.2	2.05	2.1	1.67	
Warszawa-Ursynów	16.3	32.28	55.9	27.88			80.7	66.98	7.5	2.14	3.2	2.55	
Żyrardów-Roosevelta	30.9	61.2							14.8	4.22	6.1	4.86	

LEGENDA:

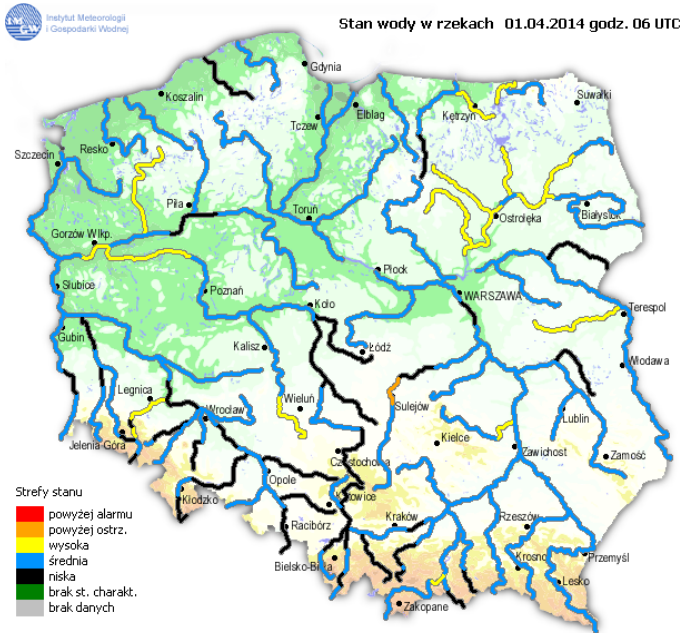
Bardzo nisko
Nisko
Średnio
Wysoko
Bardzo wysoko
Próg alarmowy
Brak pomiaru

Powyższa tabela przedstawia następujące parametry dla poprzedniej doby wskazanej w tabeli:

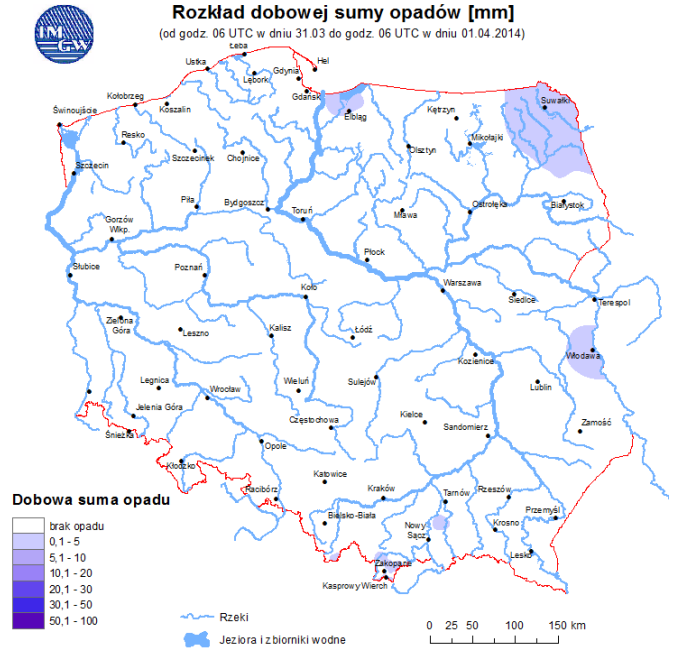
- O₃** - maksymalna średnia 8-godzinna
- CO** - maksymalna średnia 8-godzinna
- NO₂** - maksymalna średnia 1-godzinna
- SO₂-S1** - maksymalna średnia 1-godzinna
- SO₂-S24** - średnia 24-godzinna
- PM10** - średnia 24-godzinna

INFORMACJE HYDROLOGICZNO - METEOROLOGICZNE

Stan wody na głównych rzekach Polski

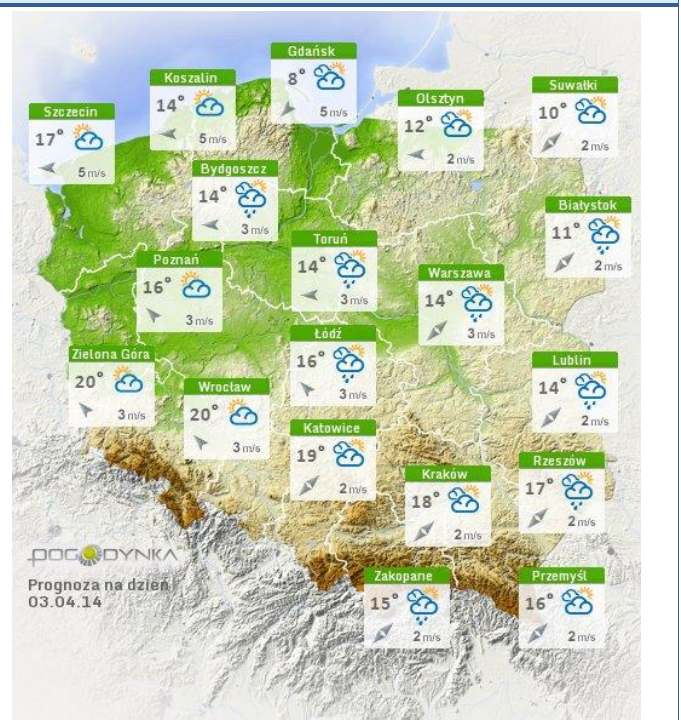
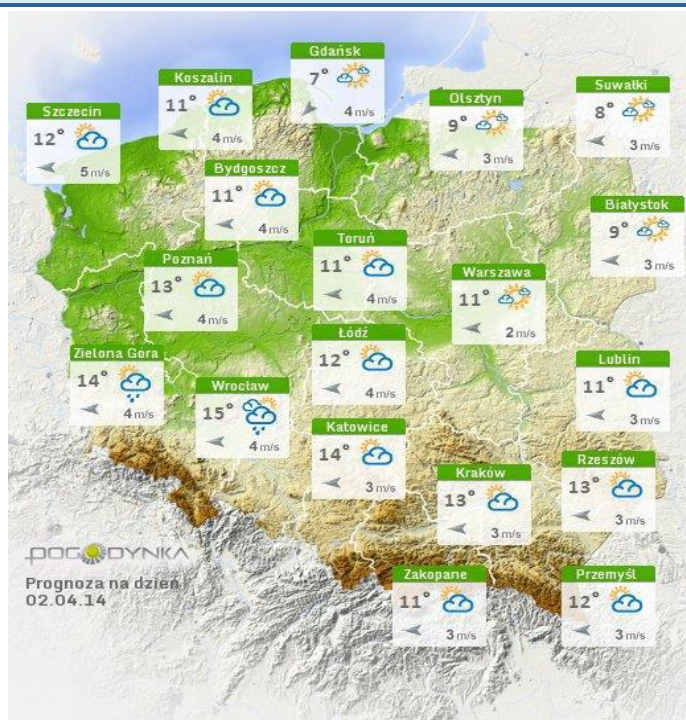


Rozkład dobowej sumy opadów



Prognoza pogody dla Polski na dziś

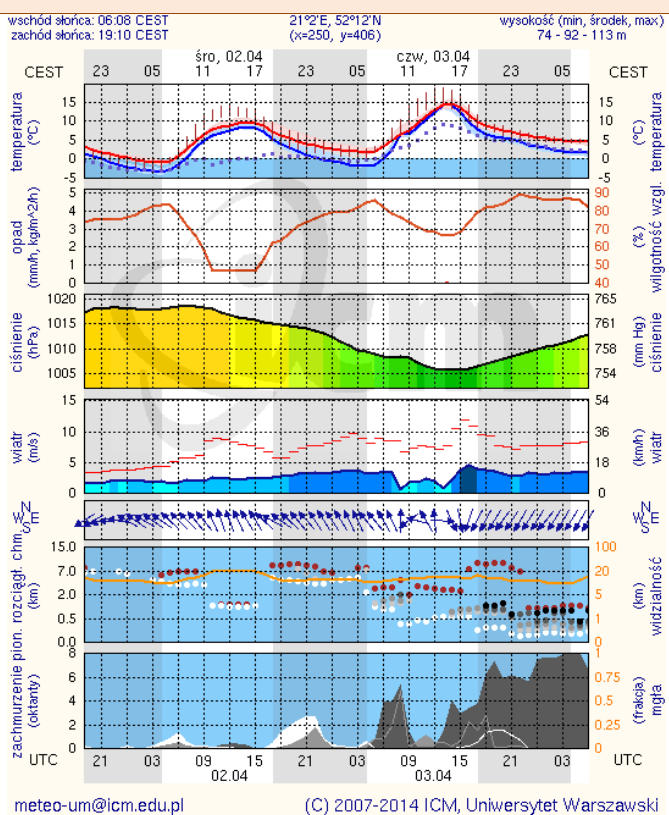
Prognoza pogody dla Polski na jutro



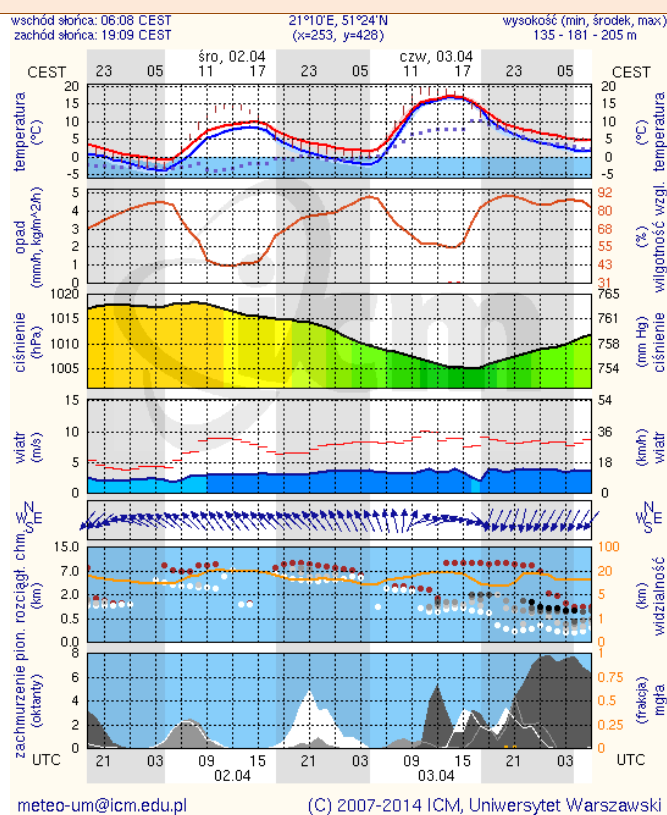
METEOROGRAMY

dla głównych miast województwa mazowieckiego:

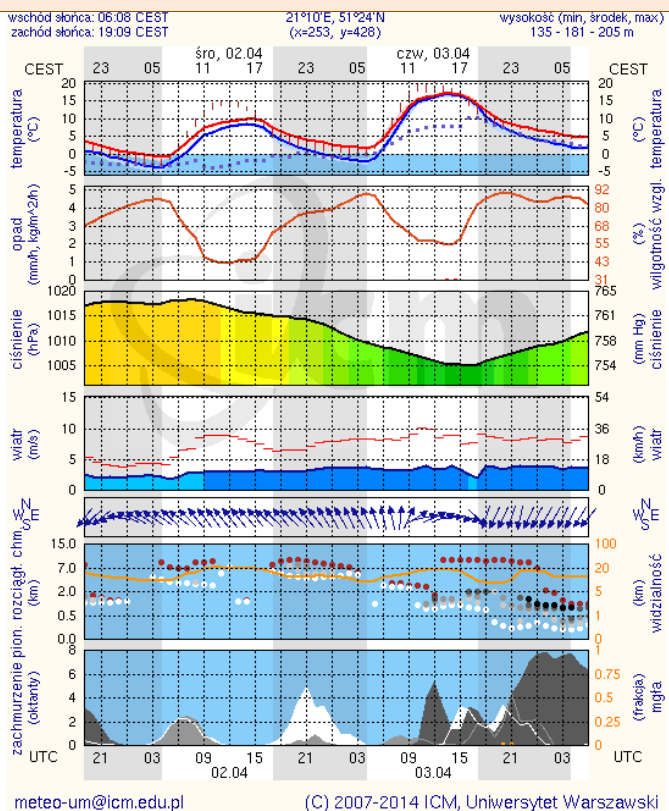
Warszawa



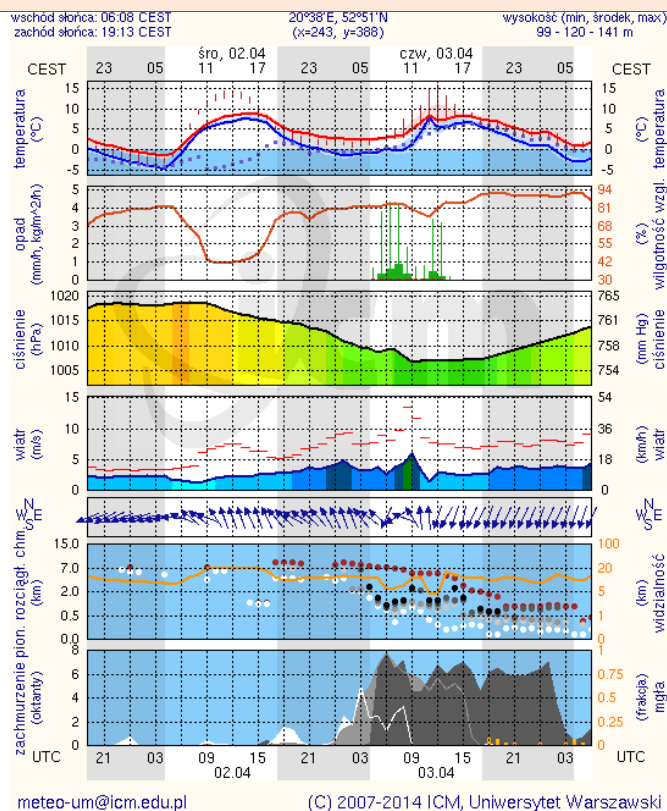
Radom



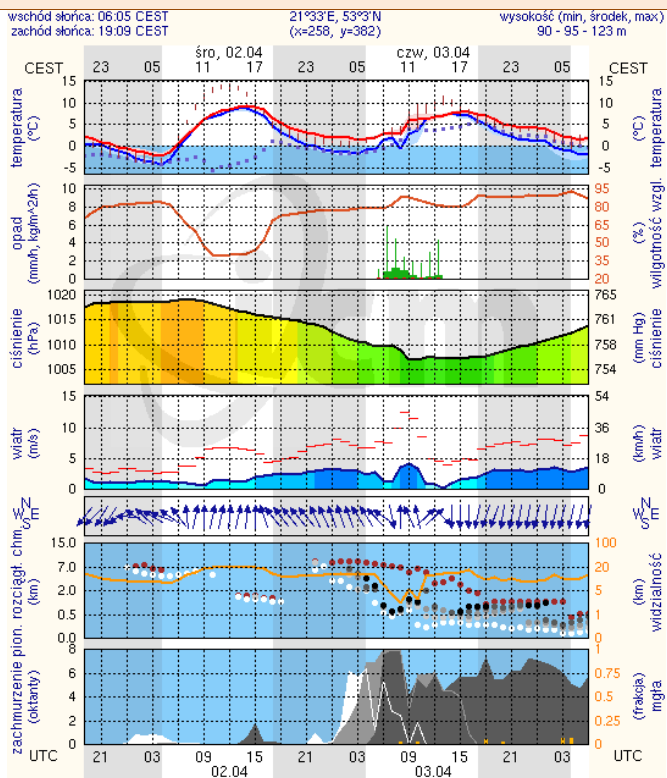
Płock



Ciechanów



Ostrołęka



Siedlce

