

**BIULETYN INFORMACYJNY NR 90/2014**  
za okres od 31.03.2014 r. godz. 8.00 do 01.04.2014 r. do godz.8.00




wtorek, 01.04.2014 r.

**Najważniejsze zdarzenia z minionej doby**



1. **Warszawa, 8 Ministerstw** – podejrzenie podłożenia ładunków wybuchowych (bez przeprowadzenia ewakuacji)
2. **Metro Warszawskie** – podejrzenie podłożenia zasobnika zawierającego gaz bojowy SARIN
3. **Warszawa, Lotnisko im. F. Chopina** – sprawdzenie pirotechniczne pozostawionego bagażu (ewakuacja ok. 400 osób)
4. **Żebry-Kordy** (pow. przasnyski) – wypadek drogowy na DW-544, jedna osoba zabita i jedna ranna.

**ZESTAWIENIE DANYCH STATYSTYCZNYCH**  
za okres: 31.03.2014 – 01.04.2014 r.

	KOMENDA STOŁĘCZNA POLICJI		W analizowanym okresie	Od początku roku
	1) Odnotowano wypadków	Ogółem	5	451
2) Ofiary śmiertelne w wypadkach drogowych/ kolejowych/ lotniczych		1/0/0	25/5/0	
3) Osoby ranne w wypadkach drogowych/kolejowych/lotniczych		5/0/0	467/0/0	
4) Utonięcia /wychłodzenia		0/0	4/7	
	KOMENDA WOJEWÓDZKA POLICJI		W analizowanym okresie	Od początku roku
	1) Odnotowano wypadków	Ogółem	9	385
2) Ofiary śmiertelne w wypadkach drogowych/ kolejowych/ lotniczych		2/0/0	44/2/0	
3) Osoby ranne w wypadkach drogowych/kolejowych/lotniczych		9/0/0	483/0/0	
4) Utonięcia /wychłodzenia		0/0	4/6	
	KOMENDA WOJEWÓDZKA PAŃSTWOWEJ STRAŻY POŻARNEJ		W analizowanym okresie	Od początku roku
	1) Liczba pożarów	ogółem	181	53725
2) Ofiary śmiertelne w pożarach/zaczadzenia		0/0	25/3	
3) Osoby ranne w pożarach/zatrute CO		0/0	117/7	

Od 01.10.2013 r.		UTONIĘCIA
WYCHŁODZENIA	ZATRUCIE CO	
13	14	8

## WYKAZ ZGROMADZEŃ PUBLICZNYCH

Lp.	Data	Organizator	Miejsce	Czas trwania
1.	2014-04-01	Grupa inicjatywna obywateli Ukrainy	Ambasada USA, al. Ujazdowskie 29/31	18.00 - 21.00
2.	2014-04-01	Grupa inicjatywna obywateli Ukrainy	Ambasada Wielkiej Brytanii ul. Kawalerii 12	13.00 -16.00
3.	2014-04-01	Organizacja Środowiskowa Opiekunów Osób Dorosłych przy OPZZ Porozumienie Pracownicze	róg ulic: Wiejska i Matejki naprzeciw gmachu Sejmu RP	do 3.04 do godz. 16.00 (non stop)
4.	2014-04-01	Grupa inicjatywna obywateli Ukrainy	Ambasada Federacji Rosyjskiej, al. Belwederska 49	13.00 – 18.00

## WYKAZ IMPREZ

Lp.	Data	Organizator	Miejsce	Czas trwania
			BRAK	

DATA												
		31-03-2014	<	>	Kalendarz	Prezentuj dane						
Stacja	PM10		NO2		CO		O3		SO2-S1		SO2-S24	
	µg/m3	% LV	µg/m3	% LV	µg/m3	% LV	µg/m3	% LV	µg/m3	% LV	µg/m3	% LV
Belsk-IGPAN	41.8	82.79	6	2.99	268	2.68	119	98.76	3.1	0.88	2.8	2.23
Granica-KPN			29.3	14.61			114.6	95.11	12.9	3.68	7.1	5.66
Legionowo-Zegrzyńska			110.2	54.97			102.8	85.32	25.7	7.33	9.9	7.89
Piastów-Pułaskiego			75.7	37.76			109.3	90.71	16.1	4.59	9.7	7.73
Płock-Gimnazjum												
Płock-Reja	45	89.13	67.4	33.62	1666	16.66			82.3	23.48	16.6	13.23
Radom-Tochtermana	65.6	129.93	98.7	49.23	2320	23.2	99.2	82.33	21	5.99	9	7.17
Siedlce-Konarskiego	59.8	118.44	61.6	30.72	1624	16.24	114.3	94.86	15.5	4.42	5.7	4.54
Warszawa-Komunikacyjna	87.8	173.9	166.7	83.15	1616	16.16						
Warszawa-Marszałkowska			131.2	65.44	1580	15.8						
Warszawa-Podleśna							102.8	85.32				
Warszawa-Targówek	59	116.85	81.5	40.65	2294	22.94	89.7	74.45	66.5	18.97	11.5	9.16
Warszawa-Ursynów	50.3	99.62	98.3	49.03			107.1	88.89	17.7	5.05	10.3	8.21
Żyrardów-Roosevelta	54.6	108.14	84.7	42.25					15.7	4.48	7.6	6.06

### LEGENDA:

Bardzo nisko
Nisko
Średnio
Wysoko
Bardzo wysoko
Próg alarmowy
Brak pomiaru

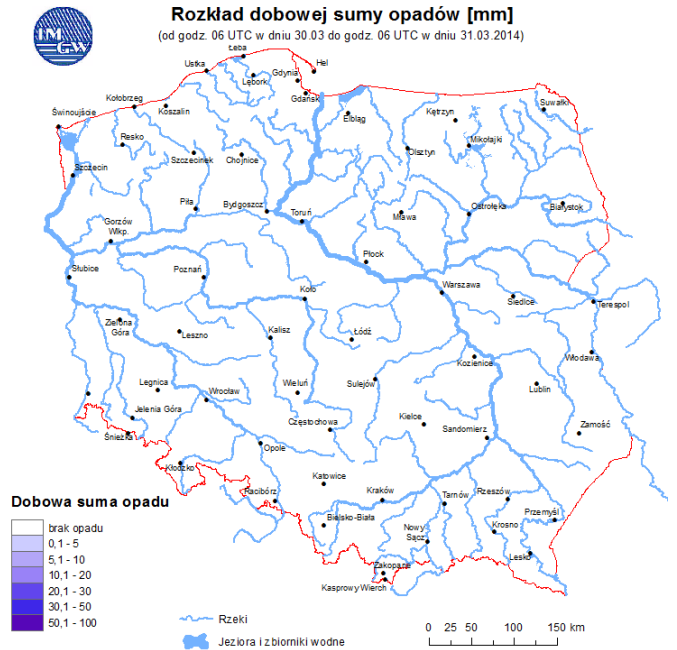
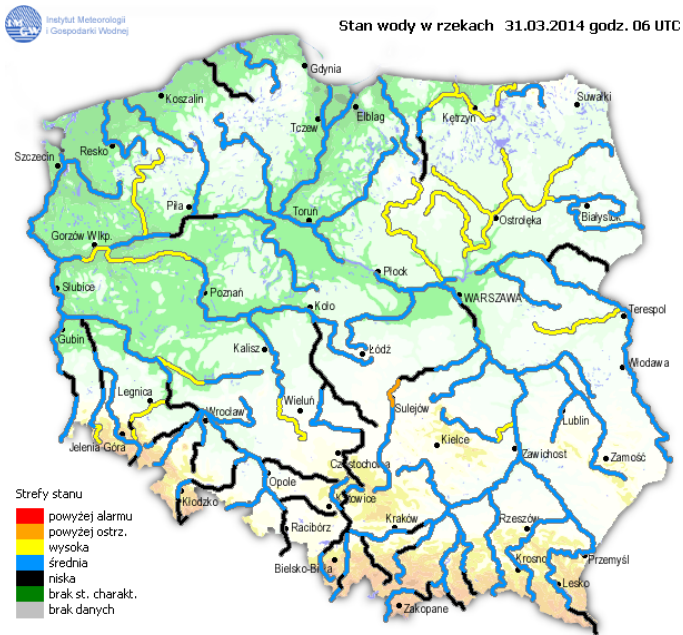
Powyższa tabela przedstawia następujące parametry dla poprzedniej doby wskazanej w tabeli:

- O<sub>3</sub>** - maksymalna średnia 8-godzinna
- CO** - maksymalna średnia 8-godzinna
- NO<sub>2</sub>** - maksymalna średnia 1-godzinna
- SO<sub>2</sub>-S1** - maksymalna średnia 1-godzinna
- SO<sub>2</sub>-S24** - średnia 24-godzinna
- PM10** - średnia 24-godzinna

# INFORMACJE HYDROLOGICZNO - METEOROLOGICZNE

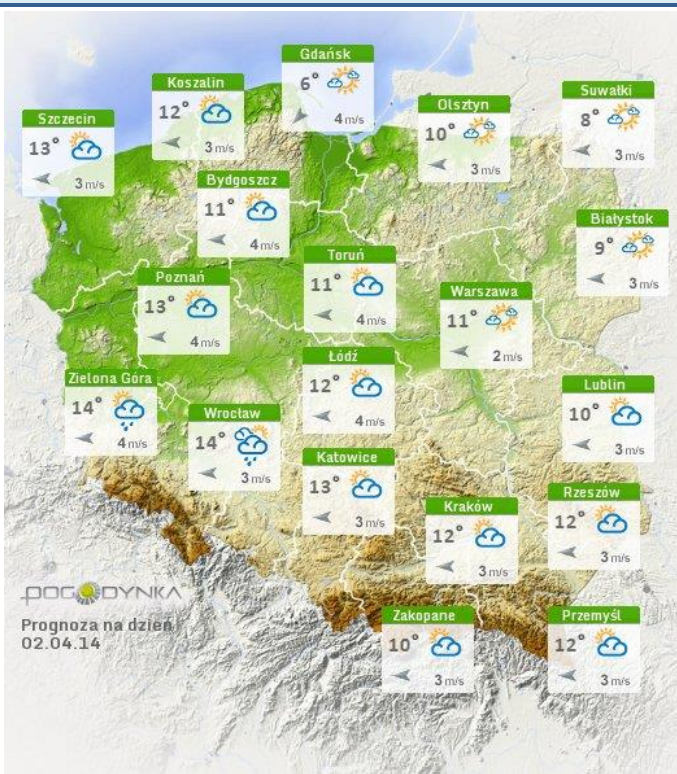
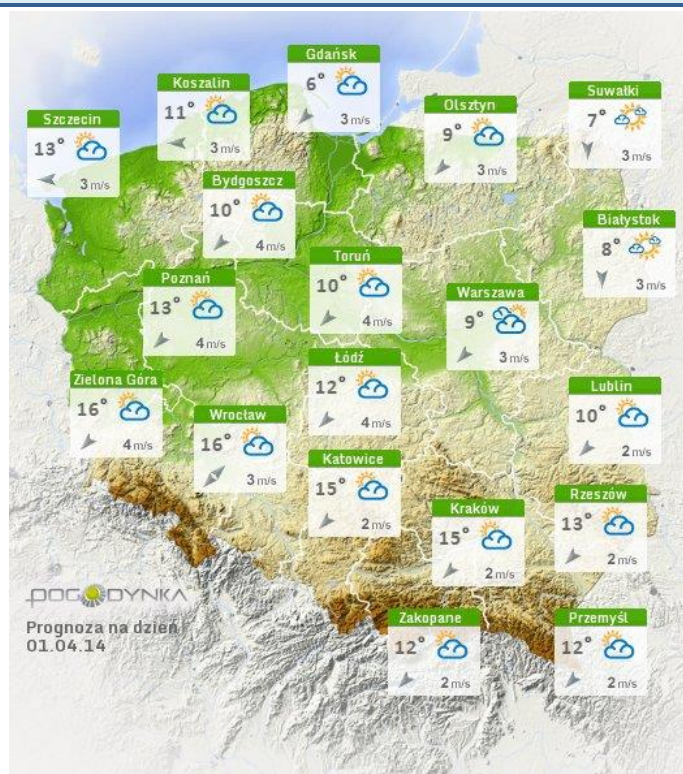
## Stan wody na głównych rzekach Polski

## Rozkład dobowej sumy opadów



## Prognoza pogody dla Polski na dziś

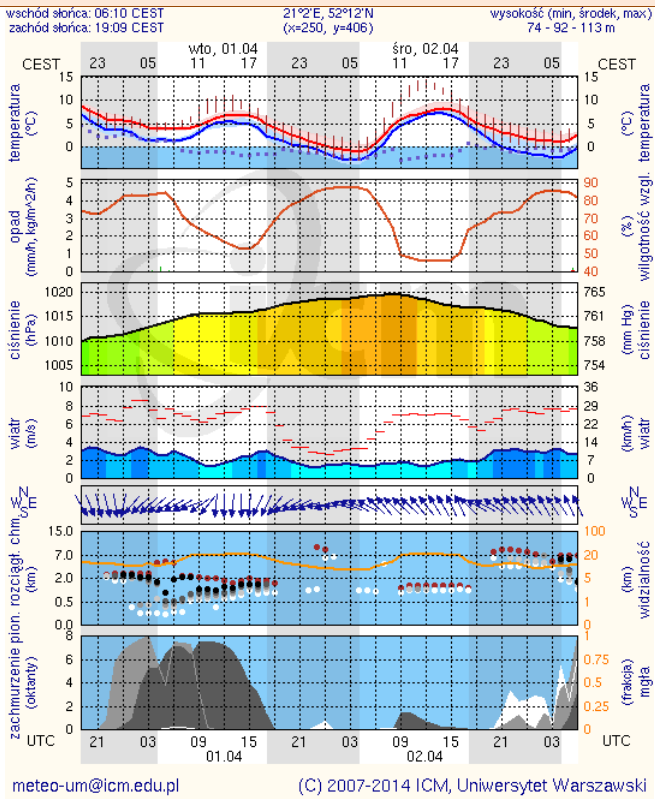
## Prognoza pogody dla Polski na jutro



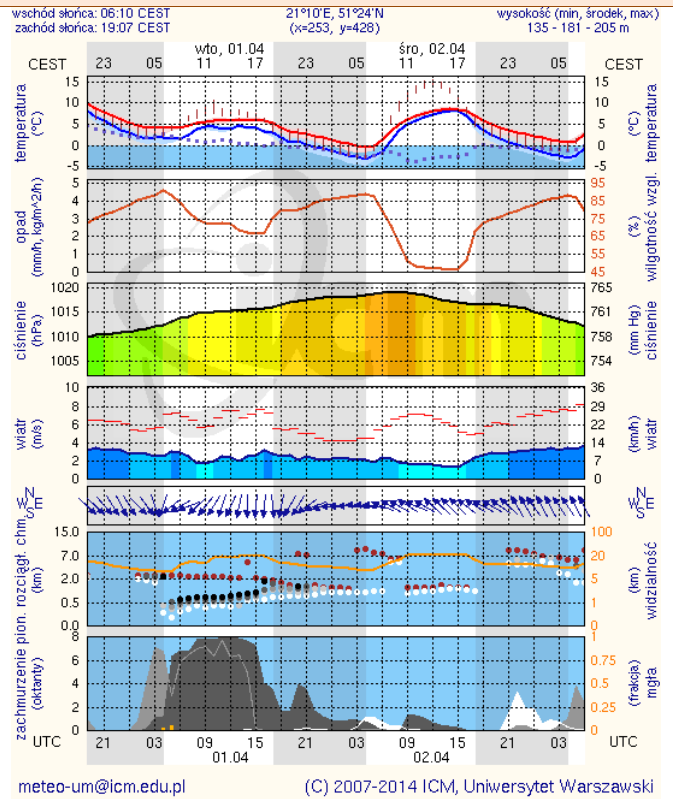
# METEOROGRAMY

## dla głównych miast województwa mazowieckiego:

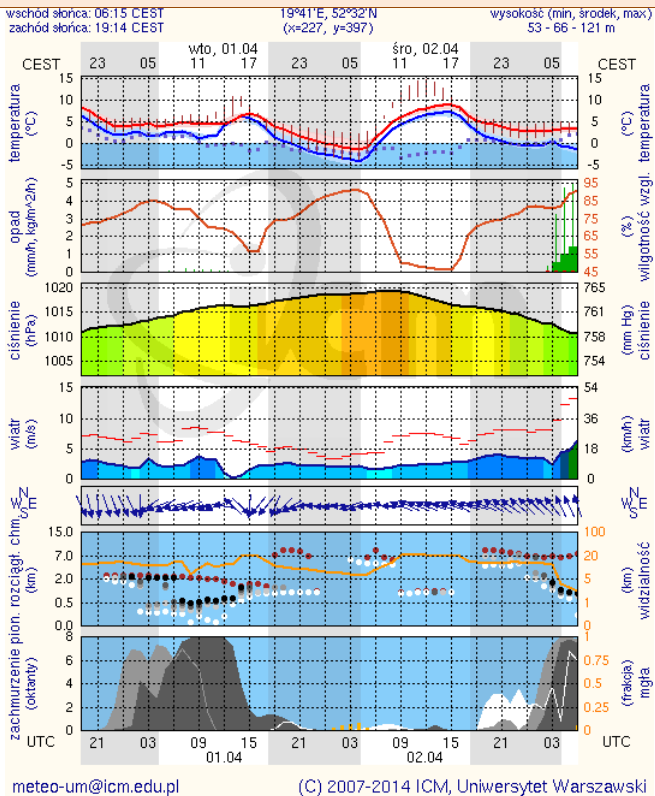
### Warszawa



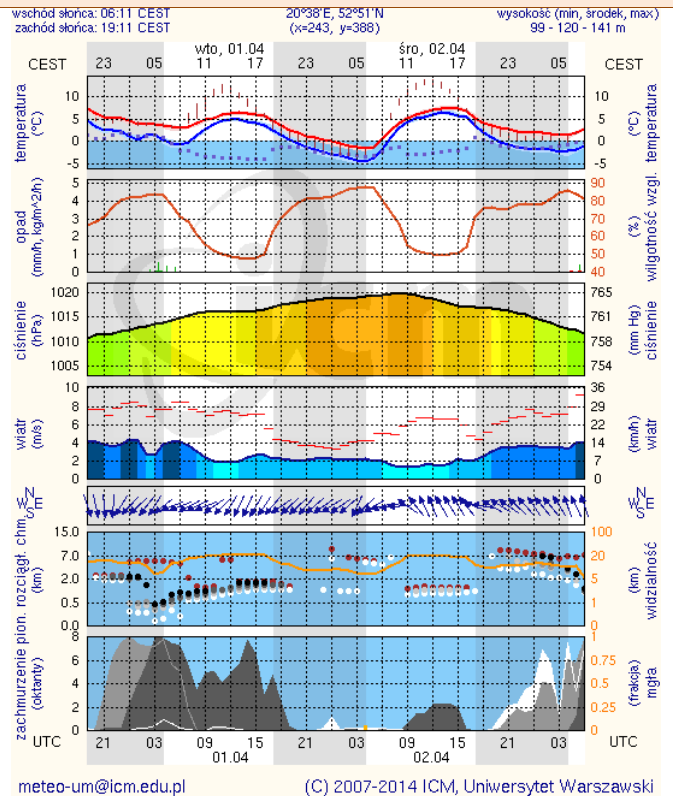
### Radom



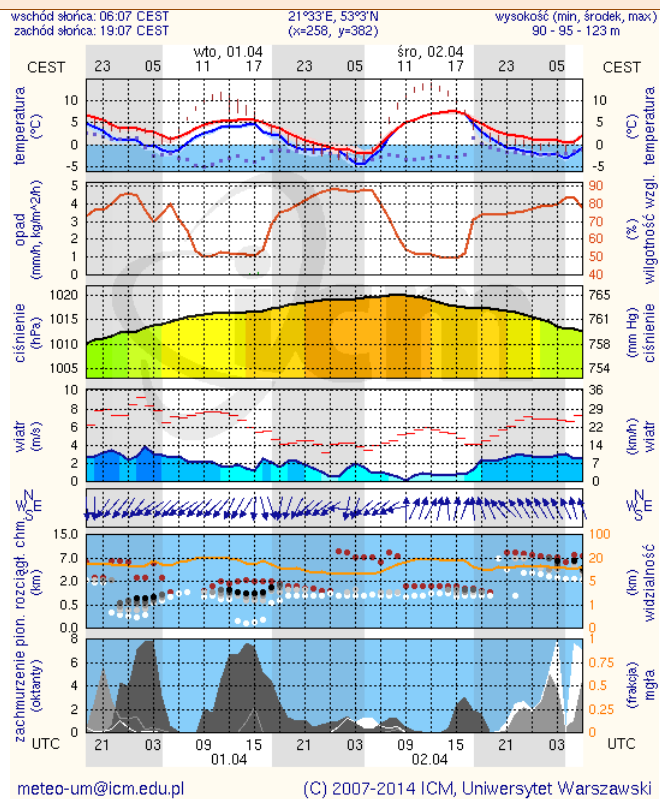
### Płock



### Ciechanów



## Ostrołęka



## Siedlce

