

**BIULETYN INFORMACYJNY NR 89/2014**  
za okres od 30.03.2014 r. godz. 8.00 do 31.03.2014 r. do godz.8.00

poniedziałek, 31.03.2014 r.



**Najważniejsze zdarzenia z minionej doby**

Nie odnotowano.

**ZESTAWIENIE DANYCH STATYSTYCZNYCH**  
za okres: 30.03.2014 – 31.03.2014 r.

	KOMENDA STOŁĘCZNA POLICJI		W analizowanym okresie	Od początku roku
		Ogółem		
	1) Odnotowano wypadków	Ogółem	4	446
	2) Ofiary śmiertelne w wypadkach drogowych/ kolejowych/ lotniczych		0/0/0	24/5/0
	3) Osoby ranne w wypadkach drogowych/kolejowych/lotniczych		5/0/0	462/0/0
	4) Utonięcia /wychłodzenia		0/0	4/7
	KOMENDA WOJEWÓDZKA POLICJI		W analizowanym okresie	Od początku roku
		Ogółem		
	1) Odnotowano wypadków	Ogółem	9	376
	2) Ofiary śmiertelne w wypadkach drogowych/ kolejowych/ lotniczych		0/0/0	42/2/0
	3) Osoby ranne w wypadkach drogowych/kolejowych/lotniczych		17/0/0	474/0/0
	4) Utonięcia /wychłodzenia		0/0	4/6
	KOMENDA WOJEWÓDZKA PAŃSTWOWEJ STRAŻY POŻARNEJ		W analizowanym okresie	Od początku roku
		ogółem		
	1) Liczba pożarów	ogółem	239	53544
	2) Ofiary śmiertelne w pożarach/zaczadzenia		1/0	25/3
	3) Osoby ranne w pożarach/zatrute CO		2/0	117/7

Od 01.10.2013 r.		UTONIĘCIA
WYCHŁODZENIA	ZATRUCIE CO	
13	14	8

## WYKAZ ZGROMADZEŃ PUBLICZNYCH

Lp.	Data	Organizator	Miejsce	Czas trwania
1.	2014-03-31	Grupa inicjatywna obywateli Ukrainy	Ambasada USA, al. Ujazdowskie 29/31	18.00 - 21.00
2.	2014-03-31	Grupa inicjatywna obywateli Ukrainy	Ambasada Wielkiej Brytanii ul. Kawalerii 12	13.00 -16.00
3.	2014-03-31	Organizacja Środowiskowa Opiekunów Osób Dorosłych przy OPZZ Porozumienie Pracownicze	róg ulic: Wiejska i Matejki naprzeciw gmachu Sejmu RP	do 3.04 do godz. 16.00 (non stop)
4.	2014-03-31	Grupa inicjatywna obywateli Ukrainy	Ambasada Federacji Rosyjskiej, al. Belwederska 49	13.00 – 18.00

## WYKAZ IMPREZ

Lp.	Data	Organizator	Miejsce	Czas trwania
			BRAK	

## ZAGROŻENIA ŚRODOWISKA

Wyniki pomiarów zanieczyszczeń powietrza za minioną dobę [w  $\mu\text{g}/\text{m}^3$ ] na automatycznych stacjach WIOŚ w Warszawie:

DATA		30-03-2014		< > Kalendarz		Prezentuj dane							
Stacja	PM10		NO2		CO		O3		SO2-S1		SO2-S24		
	$\mu\text{g}/\text{m}^3$	% LV	$\mu\text{g}/\text{m}^3$	% LV	$\mu\text{g}/\text{m}^3$	% LV	$\mu\text{g}/\text{m}^3$	% LV	$\mu\text{g}/\text{m}^3$	% LV	$\mu\text{g}/\text{m}^3$	% LV	
Belsk-IGPAN	44.3	87.74	18.4	9.18	483	4.83	116.7	96.85	3.1	0.88	2.9	2.31	
Granica-KPN			17.5	8.73			114.5	95.03	9.7	2.77	5.4	4.3	
Legionowo-Zegrzyńska			140.6	70.13			114.1	94.7	29.6	8.45	13.1	10.44	
Piastów-Pułaskiego			110.8	55.26			118	97.93	17.5	4.99	10	7.97	
Płock-Gimnazjum													
Płock-Reja	62.8	124.38	108.1	53.92	1455	14.55			65	18.55	14.7	11.71	
Radom-Tochtermana	76.5	151.52	117.1	58.41	2848	28.48	105.5	87.56	24.7	7.05	9.5	7.57	
Siedlce-Konarskiego	78.4	155.28	73.8	36.81	3160	31.6	105	87.14	11.9	3.4	3.9	3.11	
Warszawa-Komunikacyjna	77.6	153.69	164.7	82.15	1400	14							
Warszawa-Marszałkowska			187.9	93.72	1357	13.57							
Warszawa-Podleśna													
Warszawa-Targówek	49	97.05	120.3	60	1357	13.57	98.7	81.92	57	16.26	14.7	11.71	
Warszawa-Ursynów	54.9	108.73	132.7	66.19			115.9	96.19	16.4	4.68	7	5.58	
Żyrardów-Roosevelta	64.9	128.54	92.4	46.09					31.5	8.99	10.5	8.37	

### LEGENDA:

Bardzo nisko
Nisko
Średnio
Wysoko
Bardzo wysoko
Próg alarmowy
Brak pomiaru

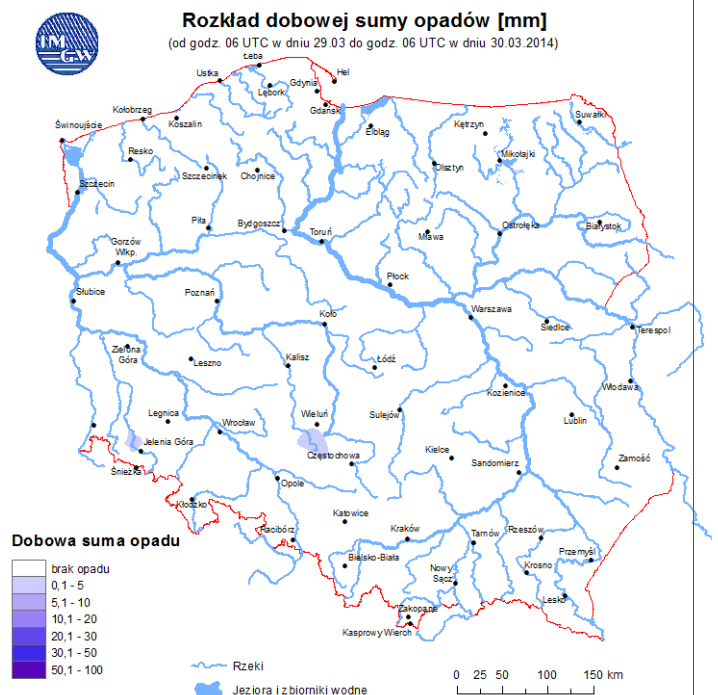
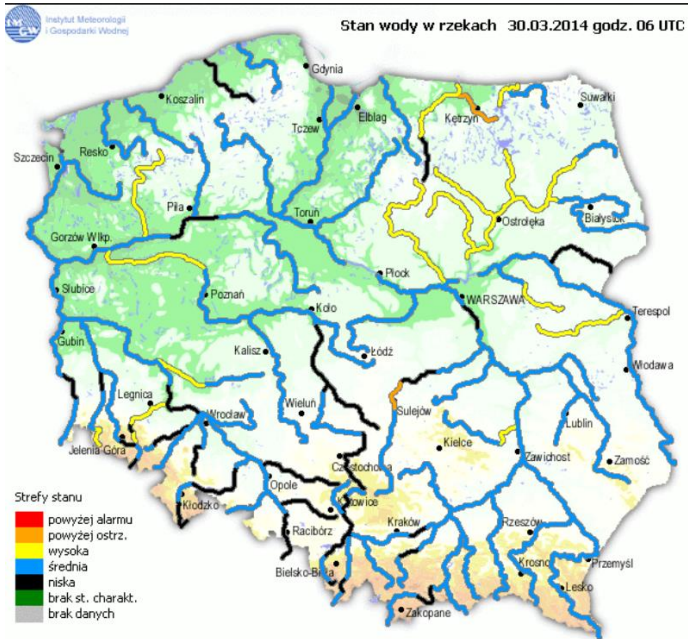
Powyższa tabela przedstawia następujące parametry dla poprzedniej doby wskazanej w tabeli:

**O<sub>3</sub>** - maksymalna średnia 8-godzinna  
**CO** - maksymalna średnia 8-godzinna  
**NO<sub>2</sub>** - maksymalna średnia 1-godzinna  
**SO<sub>2</sub>-S1** - maksymalna średnia 1-godzinna  
**SO<sub>2</sub>-S24** - średnia 24-godzinna  
**PM10** - średnia 24-godzinna

# INFORMACJE HYDROLOGICZNO - METEOROLOGICZNE

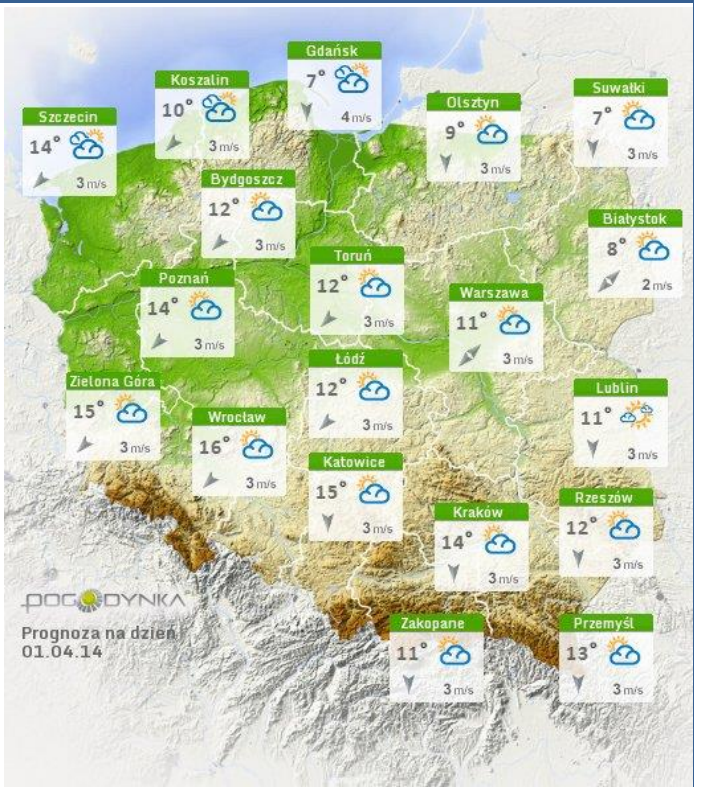
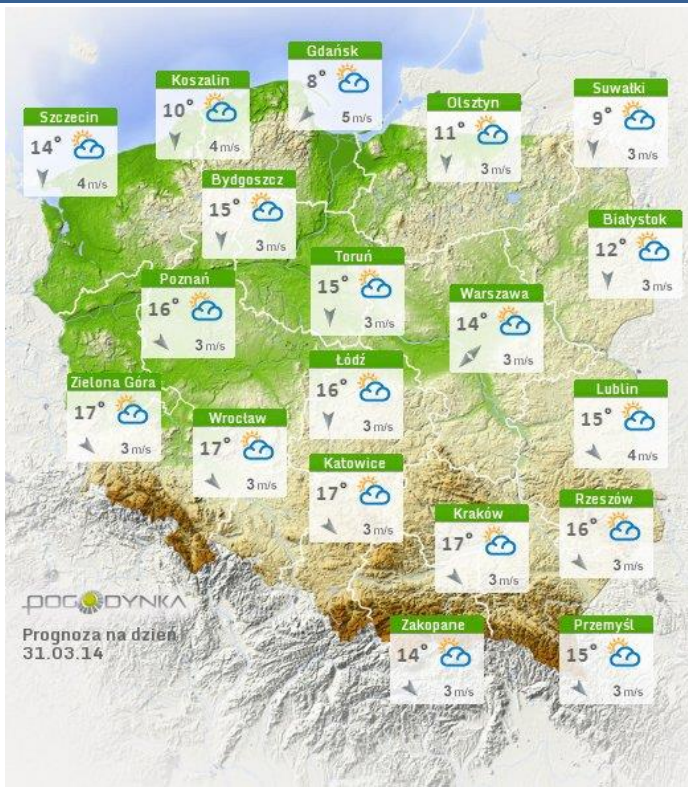
## Stan wody na głównych rzekach Polski

## Rozkład dobowej sumy opadów



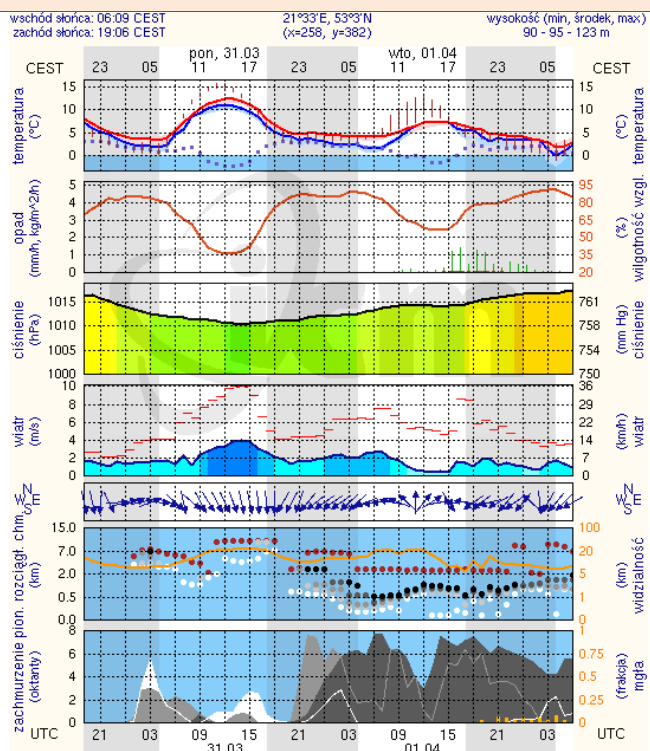
## Prognoza pogody dla Polski na dziś

## Prognoza pogody dla Polski na jutro





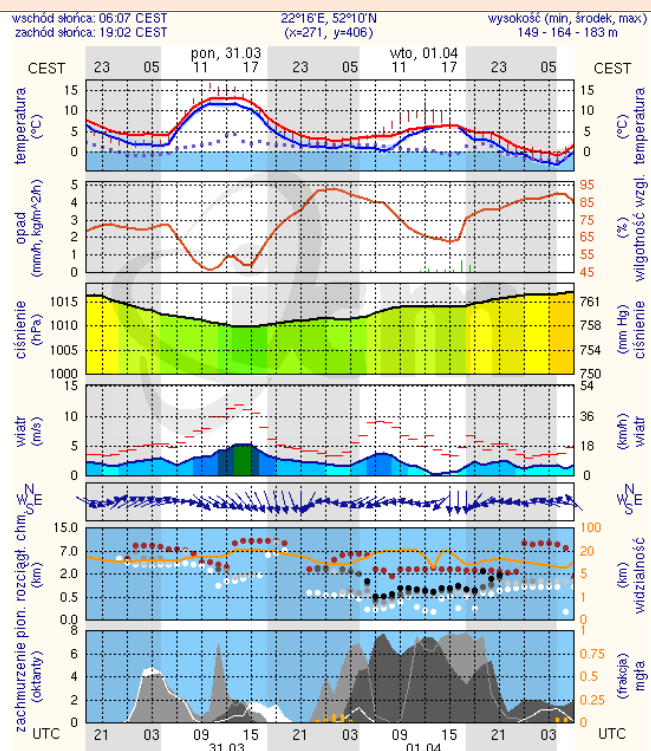
## Ostrołęka



meteo-um@icm.edu.pl

(C) 2007-2014 ICM, Uniwersytet Warszawski

## Siedlce



meteo-um@icm.edu.pl

(C) 2007-2014 ICM, Uniwersytet Warszawski