

BIULETYN INFORMACYJNY NR 88/2014
za okres od 29.03.2014 r. godz. 8.00 do 30.03.2014 r. do godz.8.00


niedziela, 30.03.2014 r.



Najważniejsze zdarzenia z minionej doby

1. **Wymyśl** (pow. płocki) – nawiert rurociągu i skażenie środowiska.
2. **Warszawa**-restauracja „Bazyliśzek”. Sprawdzenie pirotechniczne.

ZESTAWIENIE DANYCH STATYSTYCZNYCH
za okres: 29.03.2014 – 30.03.2014 r.

	KOMENDA STOŁĘCZNA POLICJI		W analizowanym okresie	Od początku roku
		Ogółem		
	1) Odnotowano wypadków	Ogółem	5	442
	2) Ofiary śmiertelne w wypadkach drogowych/ kolejowych/ lotniczych		0/0/0	24/5/0
	3) Osoby ranne w wypadkach drogowych/kolejowych/lotniczych		6/0/0	457/0/0
	4) Utonięcia /wychłodzenia		0/0	4/7
	KOMENDA WOJEWÓDZKA POLICJI		W analizowanym okresie	Od początku roku
		Ogółem		
	1) Odnotowano wypadków	Ogółem	5	367
	2) Ofiary śmiertelne w wypadkach drogowych/ kolejowych/ lotniczych		2/0/0	42/2/0
	3) Osoby ranne w wypadkach drogowych/kolejowych/lotniczych		3/0/0	457/0/0
	4) Utonięcia /wychłodzenia		0/0	4/6
	KOMENDA WOJEWÓDZKA PAŃSTWOWEJ STRAŻY POŻARNEJ		W analizowanym okresie	Od początku roku
		ogółem		
	1) Liczba pożarów	ogółem	183	53305
	2) Ofiary śmiertelne w pożarach/zaczadzenia		0/0	24/3
	3) Osoby ranne w pożarach/zatrute CO		2/0	115/7

Od 01.10.2013 r.		UTONIĘCIA
WYCHŁODZENIA	ZATRUCIE CO	
13	14	8

WYKAZ ZGROMADZEŃ PUBLICZNYCH

Lp.	Data	Organizator	Miejsce	Czas trwania
1.	2014-03-30	Grupa inicjatywna obywateli Ukrainy	Ambasada USA, al. Ujazdowskie 29/31	18.00 - 21.00
2.	2014-03-30	Grupa inicjatywna obywateli Ukrainy	Ambasada Wielkiej Brytanii ul. Kawalerii 12	13.00 -16.00
3.	2014-03-30	Organizacja Środowiskowa Opiekunów Osób Dorosłych przy OPZZ Porozumienie Pracownicze	róg ulic: Wiejska i Matejki naprzeciw gmachu Sejmu RP	do 3.04 do godz. 16.00 (non stop)
4.	2014-03-30	Grupa inicjatywna obywateli Ukrainy	Ambasada Federacji Rosyjskiej, al. Belwederska 49	13.00 – 18.00

WYKAZ IMPREZ

Lp.	Data	Organizator	Miejsce	Czas trwania
1.	2014-03-30	PZU	Pół-maraton Warszawski.	10.00 – 14.00

ZAGROŻENIA ŚRODOWISKA

Wyniki pomiarów zanieczyszczeń powietrza za minioną dobę [w $\mu\text{g}/\text{m}^3$] na automatycznych stacjach WIOŚ w Warszawie:

Stacja	PM10		NO2		CO		O3		SO2-S1		SO2-S24	
	$\mu\text{g}/\text{m}^3$	% LV	$\mu\text{g}/\text{m}^3$	% LV	$\mu\text{g}/\text{m}^3$	% LV	$\mu\text{g}/\text{m}^3$	% LV	$\mu\text{g}/\text{m}^3$	% LV	$\mu\text{g}/\text{m}^3$	% LV
Belsk-IGPAN	40.6	80.41	26.4	13.17	561	5.61	101.3	84.07	3	0.86	2.9	2.31
Granica-KPN			13.6	6.78			88.7	73.62	7.9	2.25	4.7	3.75
Legionowo-Zegrzyńska			61.9	30.87			102.4	84.99	20.1	5.73	4.9	3.9
Piastów-Pułaskiego			100.3	50.03			92.4	76.69	16.9	4.82	9	7.17
Płock-Gimnazjum												
Płock-Reja	34	67.34	78.8	39.3	1117	11.17			15.6	4.45	4.1	3.27
Radom-Tochtermana	60.9	120.62	91	45.39	1877	18.77	94	78.01	21	5.99	6.9	5.5
Siedlce-Konarskiego	70	138.64	77.9	38.85	1781	17.81	92.6	76.85	16.1	4.59	4.3	3.43
Warszawa-Komunikacyjna	35.2	69.72	77.5	38.66	725	7.25						
Warszawa-Marszałkowska			136.1	67.88	1171	11.71						
Warszawa-Podleśna												
Warszawa-Targówek	23.3	46.15	75	37.41	930	9.3	91.2	75.69	7.9	2.25	3.6	2.87
Warszawa-Ursynów	26	51.5	84.4	42.1			101.2	83.99	32	9.13	5	3.98
Żyrdów-Roosevelta	72.3	143.2	84.7	42.25					26.2	7.48	10	7.97

LEGENDA:

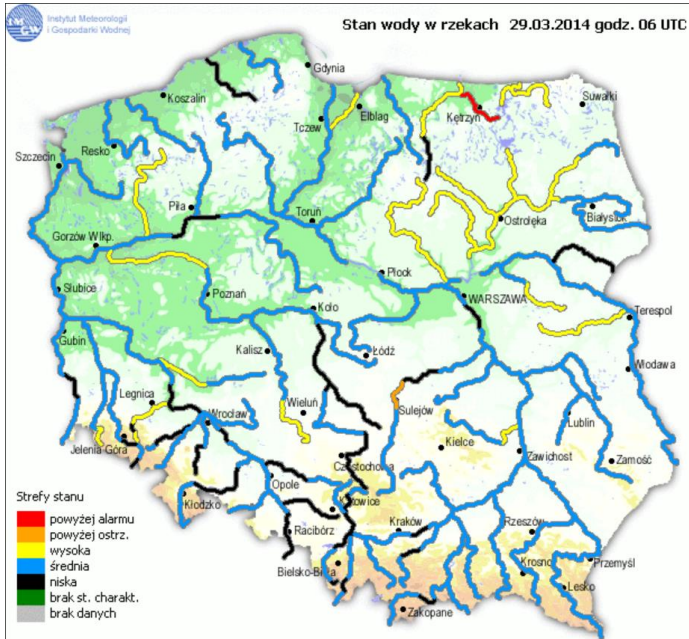
Bardzo nisko
Nisko
Średnio
Wysoko
Bardzo wysoko
Próg alarmowy
Brak pomiaru

Powyższa tabela przedstawia następujące parametry dla poprzedniej doby wskazanej w tabeli:

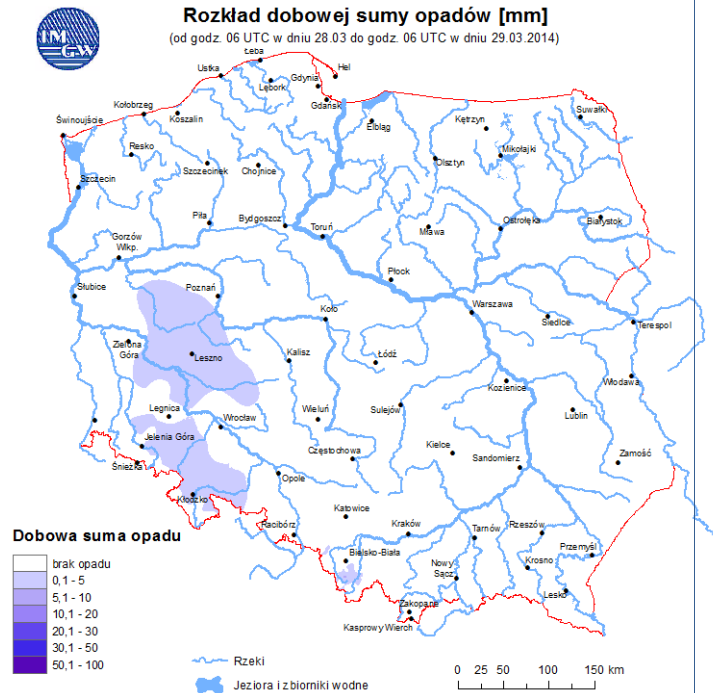
- O₃** - maksymalna średnia 8-godzinna
- CO** - maksymalna średnia 8-godzinna
- NO₂** - maksymalna średnia 1-godzinna
- SO₂-S1** - maksymalna średnia 1-godzinna
- SO₂-S24** - średnia 24-godzinna
- PM10** - średnia 24-godzinna

INFORMACJE HYDROLOGICZNO - METEOROLOGICZNE

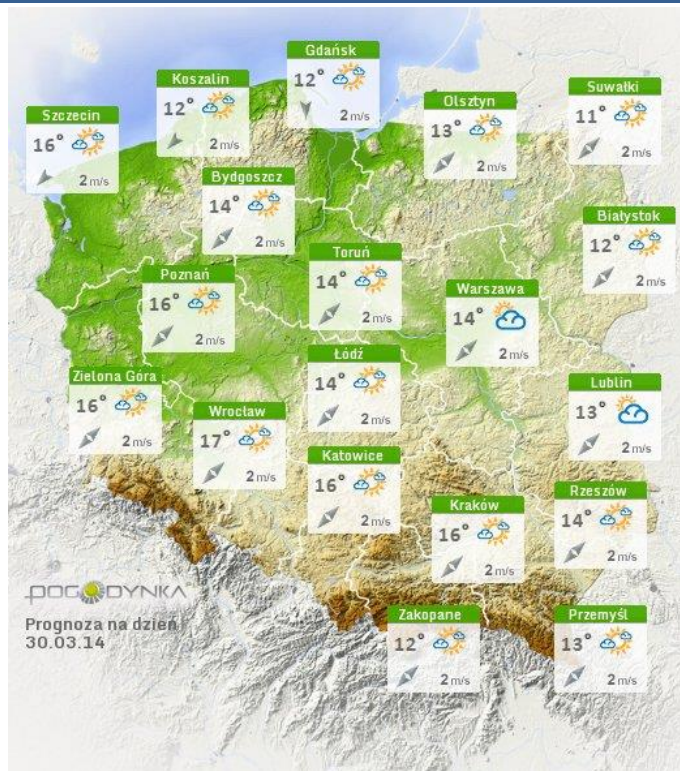
Stan wody na głównych rzekach Polski



Rozkład dobowej sumy opadów



Prognoza pogody dla Polski na dziś



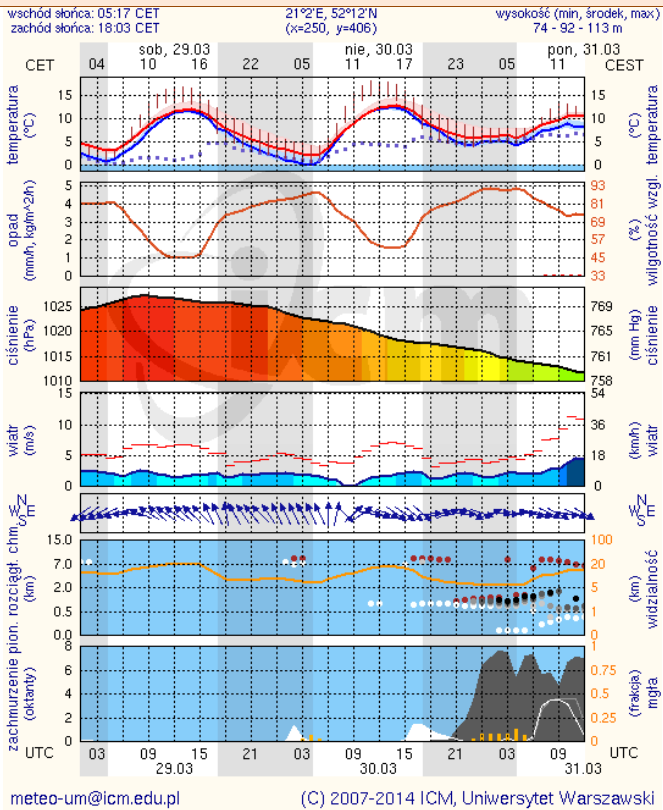
Prognoza pogody dla Polski na jutro



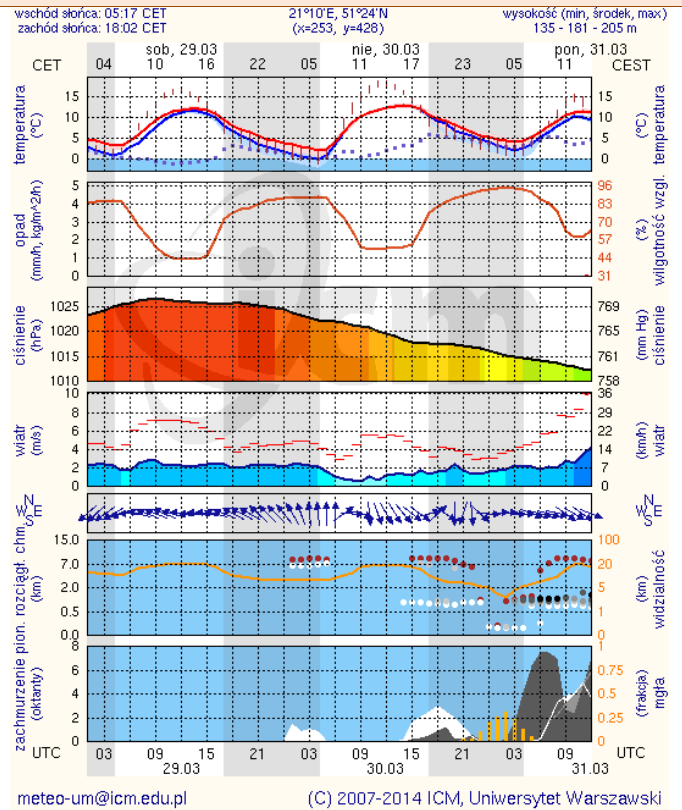
METEOROGRAMY

dla głównych miast województwa mazowieckiego:

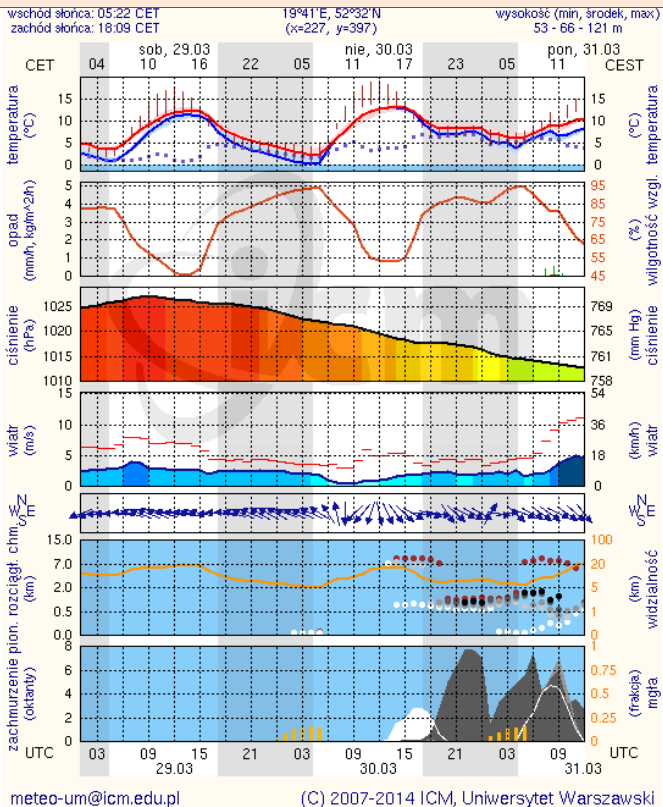
Warszawa



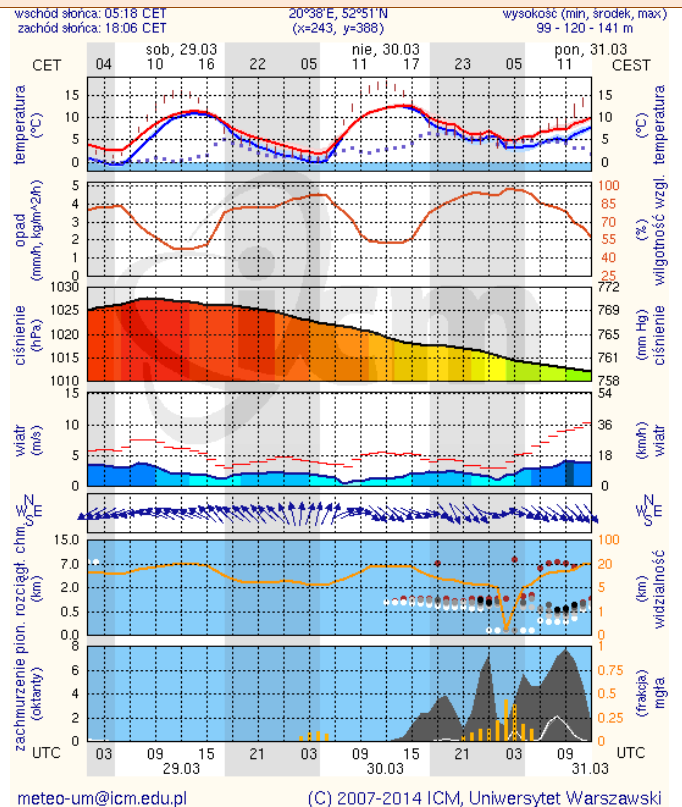
Radom



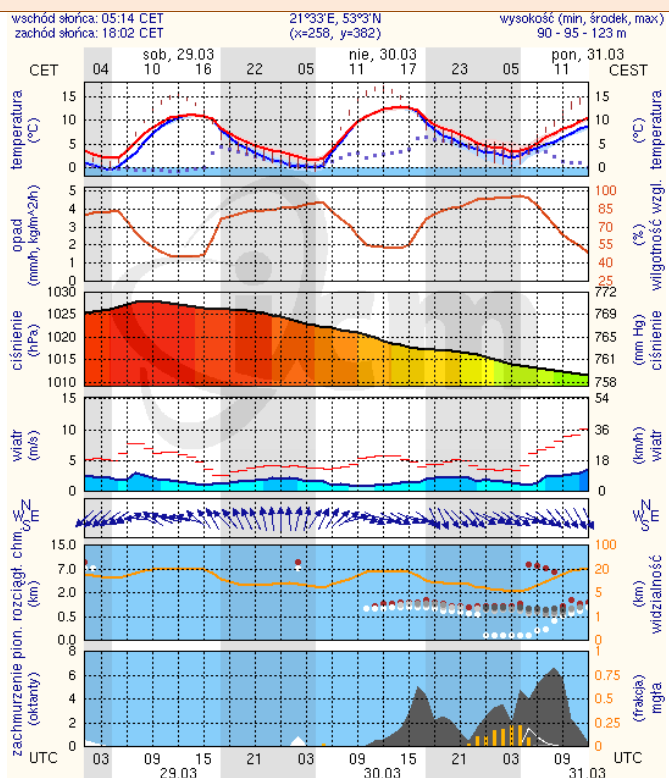
Płock



Ciechanów



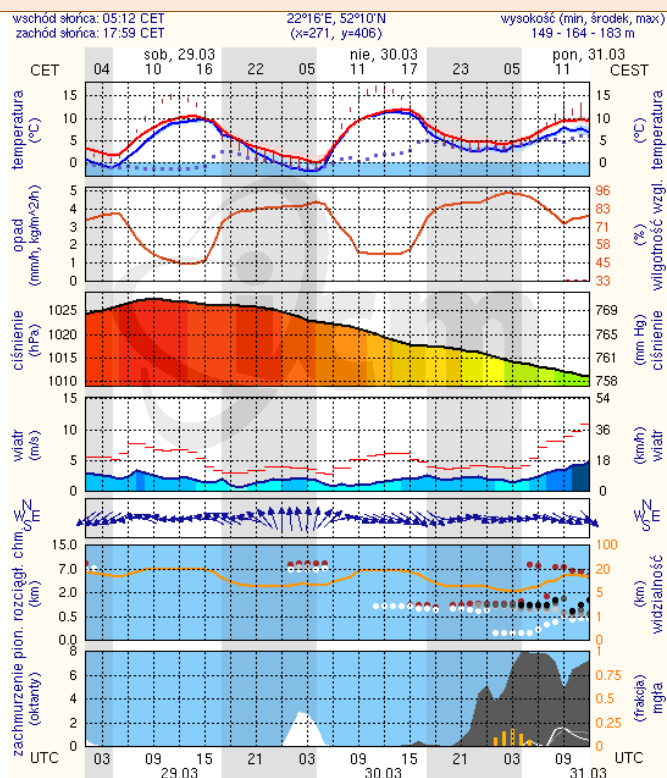
Ostrołęka



meteo-um@icm.edu.pl

(C) 2007-2014 ICM, Uniwersytet Warszawski

Siedlce



meteo-um@icm.edu.pl

(C) 2007-2014 ICM, Uniwersytet Warszawski