

BIULETYN INFORMACYJNY NR 86/2014
za okres od 27.03.2014 r. godz. 8.00 do 28.03.2014 r. do godz.8.00


piątek, 28.03.2014 r.



Najważniejsze zdarzenia z minionej doby

1. Rozporządzenie Komisji Europejskiej w sprawie rekompensat dla rolników.
2. **Kozłów Nowy** (pow. sochaczewski) – wypadek drogowy na DK-92, jedna osoba zginęła.

ZESTAWIENIE DANYCH STATYSTYCZNYCH
za okres: 27.03.2014 – 28.03.2014 r.

	KOMENDA STOŁĘCZNA POLICJI		W analizowanym okresie	Od początku roku
		Ogółem		
	1) Odnotowano wypadków	Ogółem	5	429
	2) Ofiary śmiertelne w wypadkach drogowych/ kolejowych/ lotniczych		0/0/0	24/5/0
	3) Osoby ranne w wypadkach drogowych/kolejowych/lotniczych		6/0/0	482/0/0
	4) Utonięcia /wychłodzenia		0/0	4/7
	KOMENDA WOJEWÓDZKA POLICJI		W analizowanym okresie	Od początku roku
		Ogółem		
	1) Odnotowano wypadków	Ogółem	6	350
	2) Ofiary śmiertelne w wypadkach drogowych/ kolejowych/ lotniczych		2/0/0	39/2/0
	3) Osoby ranne w wypadkach drogowych/kolejowych/lotniczych		6/0/0	443/0/0
	4) Utonięcia /wychłodzenia		0/0	4/6
	KOMENDA WOJEWÓDZKA PAŃSTWOWEJ STRAŻY POŻARNEJ		W analizowanym okresie	Od początku roku
		ogółem		
	1) Liczba pożarów	ogółem	31	5356
	2) Ofiary śmiertelne w pożarach/zaczadzenia		0/0	24/3
	3) Osoby ranne w pożarach/zatrute CO		0/0	113/7

Od 01.10.2013 r.		UTONIĘCIA
WYCHŁODZENIA	ZATRUCIE CO	
13	14	8

WYKAZ ZGROMADZEŃ PUBLICZNYCH

Lp.	Data	Organizator	Miejsce	Czas trwania
1.	2014-03-28	Grupa inicjatywna obywateli Ukrainy	Ambasada USA, al. Ujazdowskie 29/31	18.00 - 21.00
2.	2014-03-28	Związek Zawodowy "Budowlani"	Zbiórka na parkingu przy ul. Młynarskiej, przemarsz przed siedzibę firmy Mostostal S.A. przy ul. Młynarskiej 42. Ok. 150 osób.	10.00 – 12.00
3.	2014-03-28	Organizacja Środowiskowa Opiekunów Osób Dorosłych przy OPZZ Porozumienie Pracownicze	róg ulic: Wiejska i Matejki naprzeciw gmachu Sejmu RP	11.30 - 16.00 (non stop)

WYKAZ IMPREZ

Lp.	Data	Organizator	Miejsce	Czas trwania
1.	2014-03-28	Warszawska Masa Krytyczna	Zbiórka na Placu Zamkowym. Ok. 500 osób.	18.00 – 22.00

ZAGROŻENIA ŚRODOWISKA

Wyniki pomiarów zanieczyszczeń powietrza za minioną dobę [w $\mu\text{g}/\text{m}^3$] na automatycznych stacjach WIOŚ w Warszawie:

DATA												
27-03-2014 < > Kalendarz <input type="button" value="Prezentuj dane"/>												
Stacja	PM10		NO2		CO		O3		SO2-S1		SO2-S24	
	$\mu\text{g}/\text{m}^3$	% LV	$\mu\text{g}/\text{m}^3$	% LV	$\mu\text{g}/\text{m}^3$	% LV	$\mu\text{g}/\text{m}^3$	% LV	$\mu\text{g}/\text{m}^3$	% LV	$\mu\text{g}/\text{m}^3$	% LV
Belsk-IGPAN	38.9	77.04	41.3	20.6	465	4.65	52.2	43.32	3.1	0.88	2.9	2.31
Granica-KPN			9.1	4.54			53.8	44.65	2.8	0.8	2.4	1.91
Legionowo-Zegrzyńska			24.7	12.32			58.5	48.55	5.9	1.68	2	1.59
Piastów-Pułaskiego			35.5	17.71			43.3	35.94	19.9	5.68	6.8	5.42
Płock-Gimnazjum			46.6	23.24	422	4.22	49.6	41.17				
Płock-Reja	31.5	62.39	36.5	18.21	998	9.98			12.1	3.45	2.9	2.31
Radom-Tochtermana	45.9	90.91	58.3	29.08	1373	13.73	35	29.05	35.9	10.24	9.9	7.89
Siedlce-Konarskiego	38.7	76.65	21.3	10.62	951	9.51	56.1	46.56	4.9	1.4	1.1	0.88
Warszawa-Komunikacyjna	50.4	99.82	98.8	49.28	1026	10.26						
Warszawa-Marszałkowska			85.5	42.65	1043	10.43						
Warszawa-Podleśna							54.5	45.23				
Warszawa-Targówek	15.6	30.9	26.2	13.07	565	5.65	48.1	39.92	3.2	0.91	2.4	1.91
Warszawa-Ursynów	25.4	50.31	48.9	24.39			51	42.33	43.2	12.33	9.3	7.41
Żyrardów-Roosevelta	31.8	62.98	34.5	17.21					24.2	6.9	11.1	8.85

LEGENDA:

Bardzo nisko
Nisko
Średnio
Wysoko
Bardzo wysoko
Próg alarmowy
Brak pomiaru

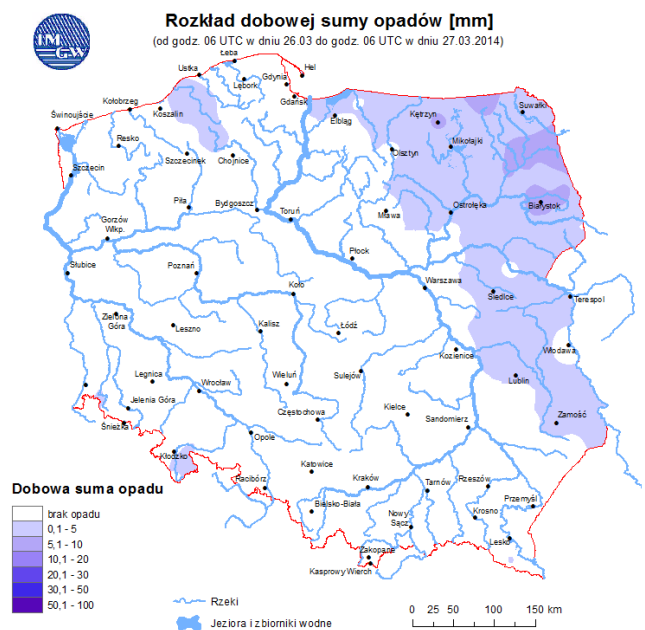
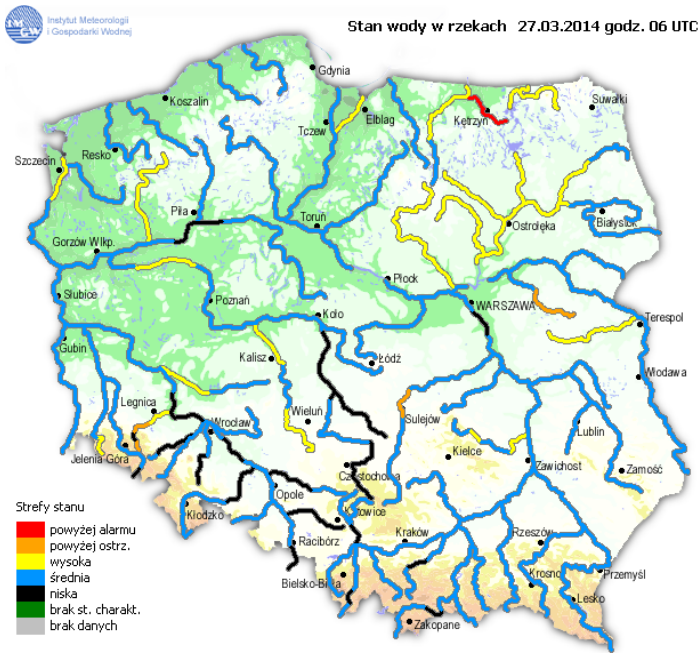
Powyższa tabela przedstawia następujące parametry dla poprzedniej doby wskazanej w tabeli:

- O₃** - maksymalna średnia 8-godzinna
- CO** - maksymalna średnia 8-godzinna
- NO₂** - maksymalna średnia 1-godzinna
- SO₂-S1** - maksymalna średnia 1-godzinna
- SO₂-S24** - średnia 24-godzinna
- PM10** - średnia 24-godzinna

INFORMACJE HYDROLOGICZNO - METEOROLOGICZNE

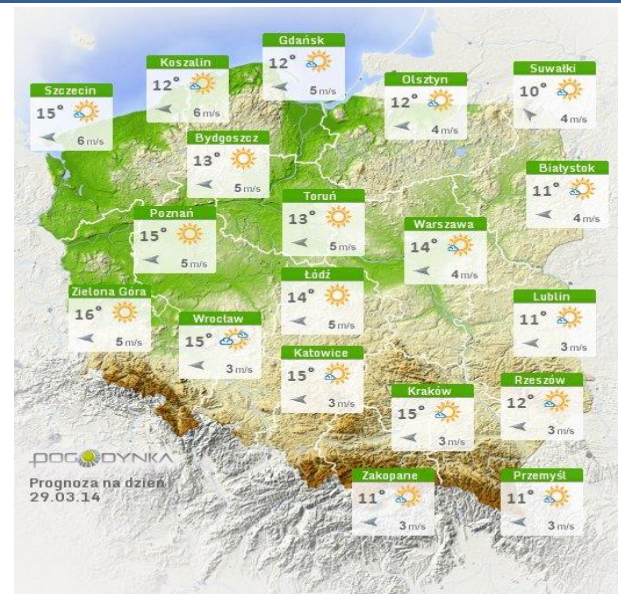
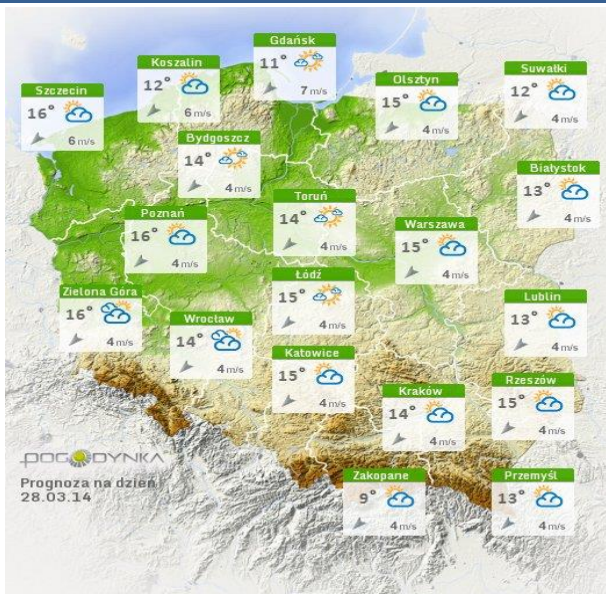
Stan wody na głównych rzekach Polski

Rozkład dobowej sumy opadów



Prognoza pogody dla Polski na dziś

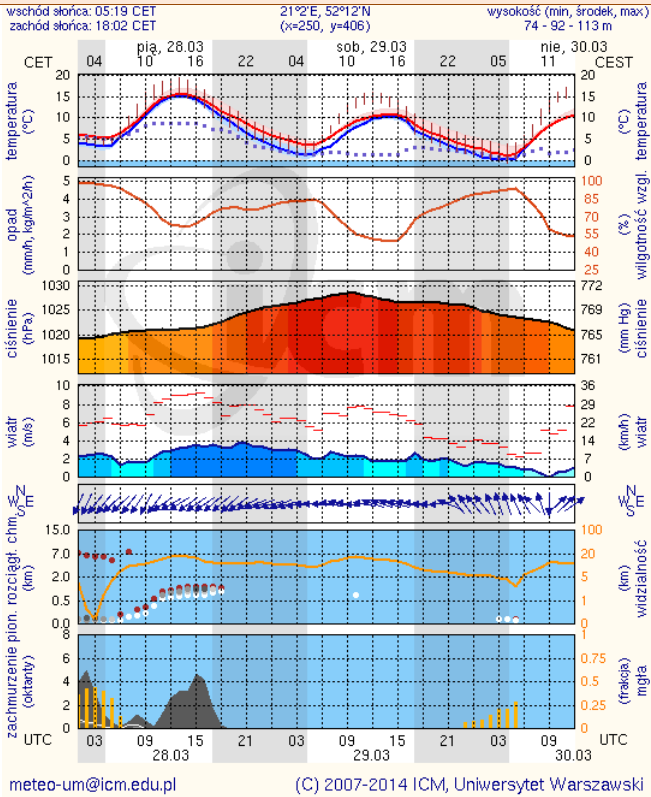
Prognoza pogody dla Polski na jutro



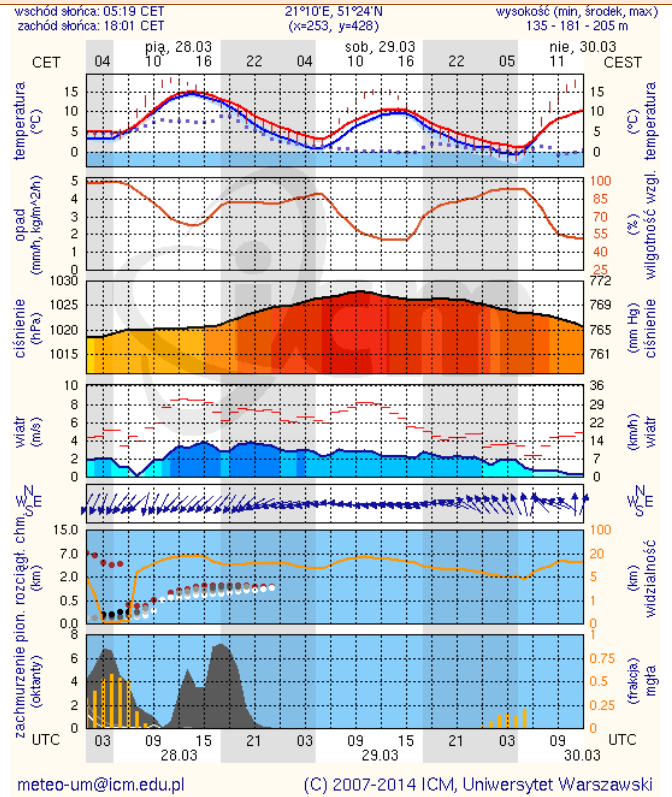
METEOROGRAMY

dla głównych miast województwa mazowieckiego:

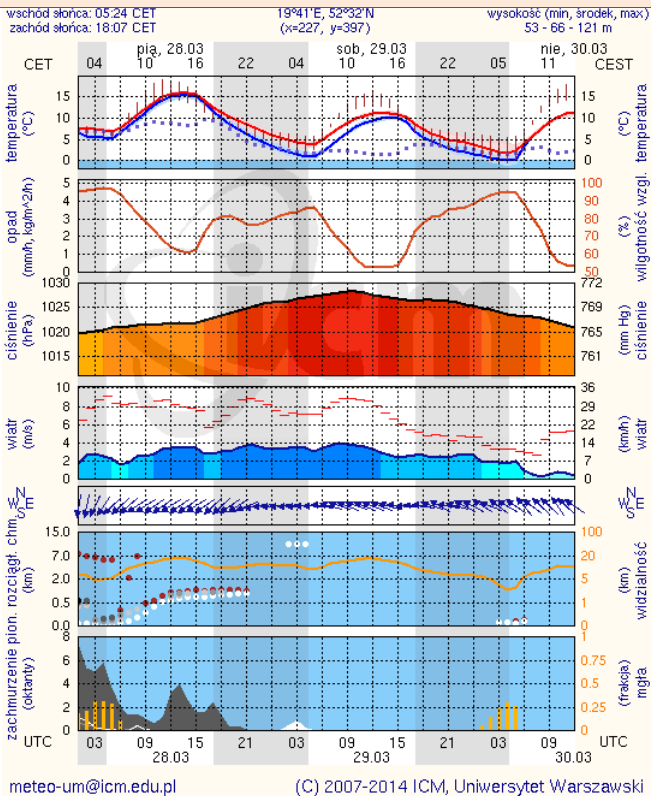
Warszawa



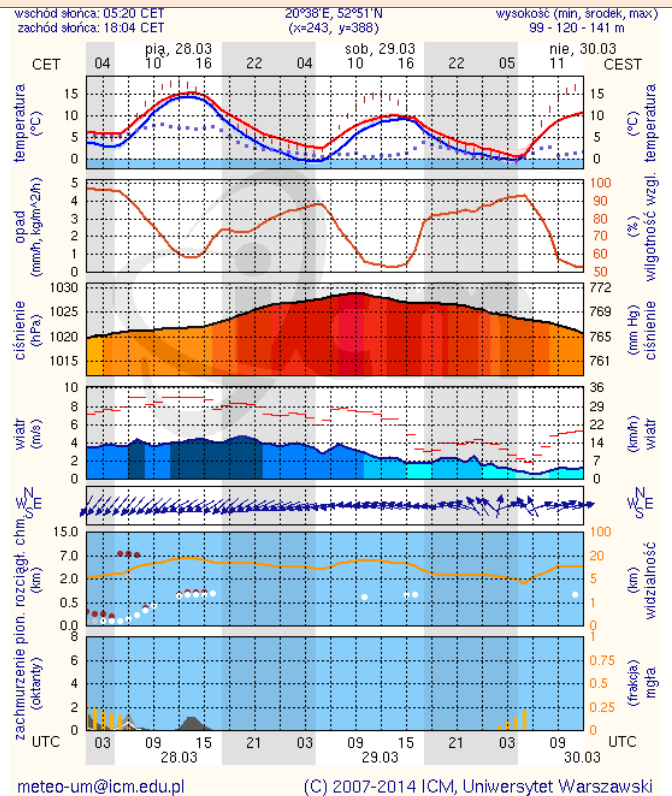
Radom



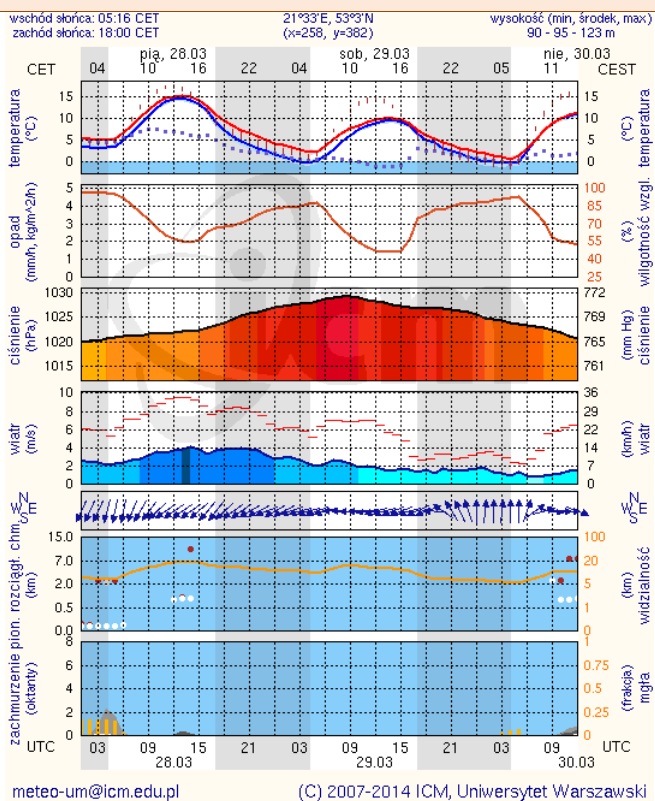
Płock



Ciechanów



Ostrołęka



Siedlce

