

BIULETYN INFORMACYJNY NR 83/2014
za okres od 24.03.2014 r. godz. 8.00 do 25.03.2014 r. do godz.8.00




wtorek, 25.03.2014 r.



Najważniejsze zdarzenia z minionej doby

1. Powiat Łosicki - monitoring zagrożenia ASF.
2. Ludwików (gmina Gąbin, powiat płocki) – utonięcie w stawie 58 l mężczyzny.

ZESTAWIENIE DANYCH STATYSTYCZNYCH
za okres: 24.03.2014 – 25.03.2014 r.

	KOMENDA STOŁĘCZNA POLICJI		W analizowanym okresie	Od początku roku
	1) Odnotowano wypadków	Ogółem	7	414
2) Ofiary śmiertelne w wypadkach drogowych/ kolejowych/ lotniczych		0/0/0	24/5/0	
3) Osoby ranne w wypadkach drogowych/kolejowych/lotniczych		8/0/0	465/0/0	
4) Utonięcia /wychłodzenia		0/0	4/7	
	KOMENDA WOJEWÓDZKA POLICJI		W analizowanym okresie	Od początku roku
	1) Odnotowano wypadków	Ogółem	4	336
2) Ofiary śmiertelne w wypadkach drogowych/ kolejowych/ lotniczych		0/0/0	37/1/0	
3) Osoby ranne w wypadkach drogowych/kolejowych/lotniczych		8/0/0	424/0/0	
4) Utonięcia /wychłodzenia		1/0	4/6	
	KOMENDA WOJEWÓDZKA PAŃSTWOWEJ STRAŻY POŻARNEJ		W analizowanym okresie	Od początku roku
	1) Liczba pożarów	ogółem	14	5261
2) Ofiary śmiertelne w pożarach/zaczadzenia		0/0	24/3	
3) Osoby ranne w pożarach/zatrute CO		0/0	113/7	

Od 01.10.2013 r.		UTONIĘCIA
WYCHŁODZENIA	ZATRUCIE CO	
13	14	7

WYKAZ ZGROMADZEŃ PUBLICZNYCH

Lp.	Data	Organizator	Miejsce	Czas trwania
1.	2014-03-25	Grupa inicjatywna obywateli Ukrainy	Ambasada USA, al. Ujazdowskie 29/31	18.00 - 21.00
2.	2014-03-25	Grupa inicjatywna obywateli Ukrainy	Ministerstwo Spraw Zagranicznych, al. Szucha 23	14.00 - 20.00
3.	2014-03-25	Grupa inicjatywna obywateli Ukrainy	Ambasada Wielkiej Brytanii, ul. Kawalerii 12	16.00 – 17.30
4.	2014-03-25	Grupa inicjatywna obywateli Ukrainy	Ambasada Rosji, ul. Belwederska 49	18.00 - 21.00

WYKAZ IMPREZ

Lp.	Data	Organizator	Miejsce	Czas trwania
1.	2014-03-25	AZS Politechnika Warszawska	ul. Łazienkowska 6a; Hala Torwar I mecz piłki siatkowej AZS PW - PGE Skra Bełchatów	17.00

ZAGROŻENIA ŚRODOWISKA

Wyniki pomiarów zanieczyszczeń powietrza za minioną dobę [w $\mu\text{g}/\text{m}^3$] na automatycznych stacjach WIOŚ w Warszawie:

DATA		24-03-2014		< > Kalendarz		Prezentuj dane							
Stacja	PM10		NO2		CO		O3		SO2-S1		SO2-S24		
	$\mu\text{g}/\text{m}^3$	% LV	$\mu\text{g}/\text{m}^3$	% LV	$\mu\text{g}/\text{m}^3$	% LV	$\mu\text{g}/\text{m}^3$	% LV	$\mu\text{g}/\text{m}^3$	% LV	$\mu\text{g}/\text{m}^3$	% LV	
Belsk-IGPAN	29.4	58.23	10.4	5.19	408	4.08	56.7	47.06	17.3	4.94	6.8	5.42	
Granica-KPN			14	6.98			56.5	46.89	5.4	1.54	3.3	2.63	
Legionowo-Zegrzyńska			21.6	10.77			54.1	44.9	5.7	1.63	2.8	2.23	
Piastów-Pułaskiego			20.1	10.03			52.5	43.57	4.1	1.17	1.9	1.51	
Płock-Gimnazjum			32.4	16.16	289	2.89	58.4	48.47	123.7	35.29	53.3	42.47	
Płock-Reja	8.6	17.03	26.8	13.37	839	8.39			35.3	10.07	6.2	4.94	
Radom-Tochtermana	23.1	45.75	44.3	22.1	726	7.26	44.1	36.6	34.2	9.76	4.9	3.9	
Siedlce-Konarskiego	22.1	43.77	25.3	12.62	669	6.69	49.4	41	16.6	4.74	2.7	2.15	
Warszawa-Komunikacyjna	39.2	77.64	77.9	38.85	967	9.67							
Warszawa-Marszałkowska			61.1	30.48	715	7.15							
Warszawa-Podleśna							44.4	36.85					
Warszawa-Targówek	14.5	28.72	27.3	13.62	585	5.85	40.4	33.53	12.3	3.51	4.1	3.27	
Warszawa-Ursynów	20.9	41.39	29.8	14.86			47.4	39.34	5.6	1.6	2.9	2.31	
Żyrardów-Roosevelta	10.2	20.2	20.8	10.37					3.5	1	1.9	1.51	

LEGENDA:

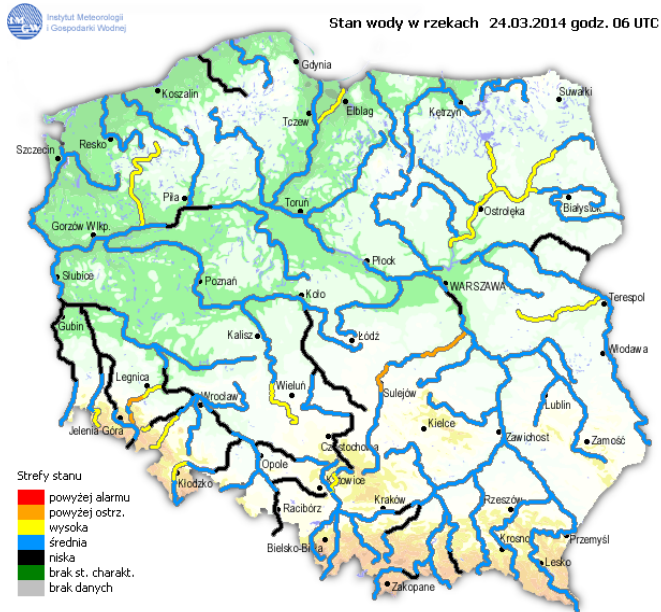
Bardzo nisko
Nisko
Średnio
Wysoko
Bardzo wysoko
Próg alarmowy
Brak pomiaru

Powyższa tabela przedstawia następujące parametry dla poprzedniej doby wskazanej w tabeli:

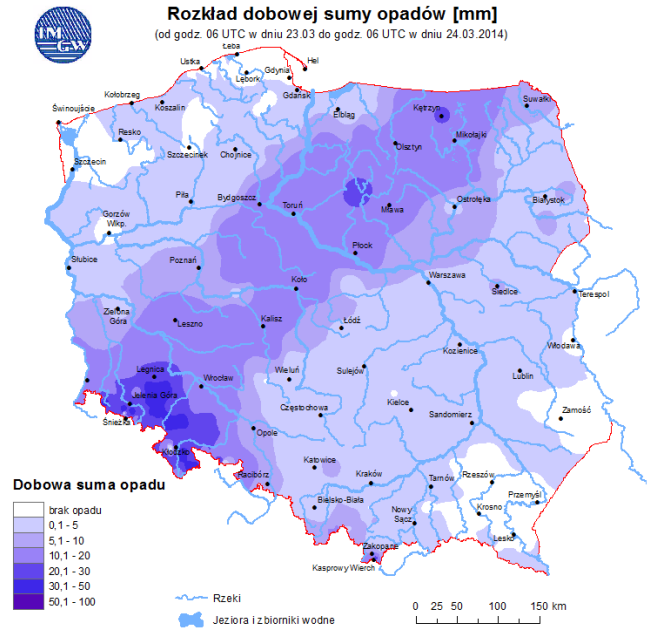
- O₃** - maksymalna średnia 8-godzinna
- CO** - maksymalna średnia 8-godzinna
- NO₂** - maksymalna średnia 1-godzinna
- SO₂-S1** - maksymalna średnia 1-godzinna
- SO₂-S24** - średnia 24-godzinna
- PM10** - średnia 24-godzinna

INFORMACJE HYDROLOGICZNO - METEOROLOGICZNE

Stan wody na głównych rzekach Polski



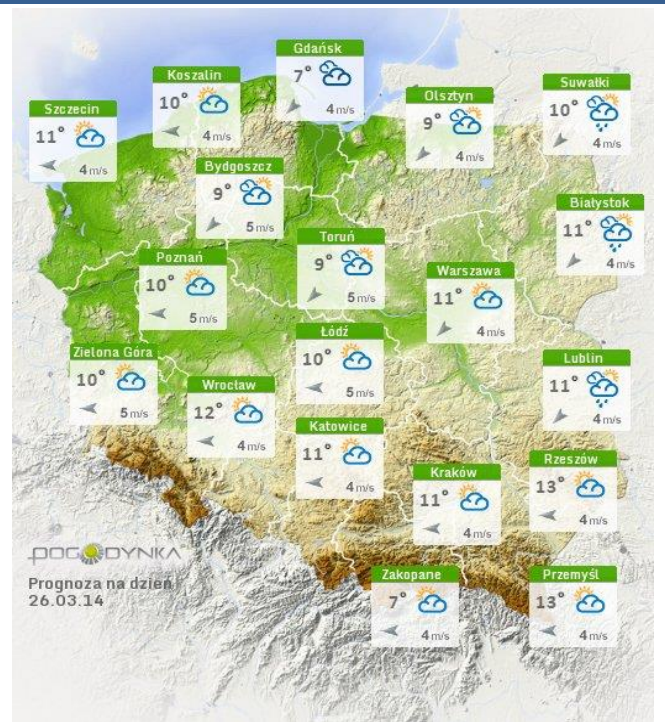
Rozkład dobowej sumy opadów



Prognoza pogody dla Polski na dziś



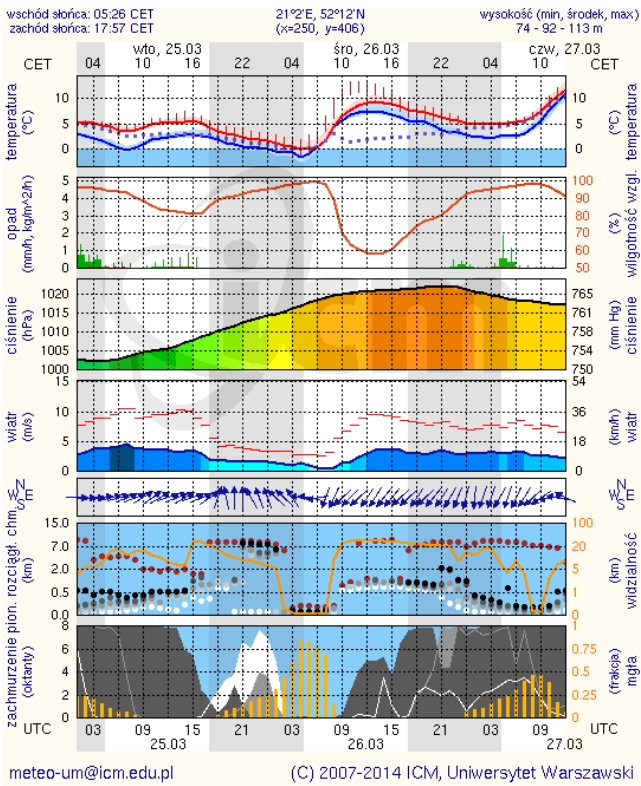
Prognoza pogody dla Polski na jutro



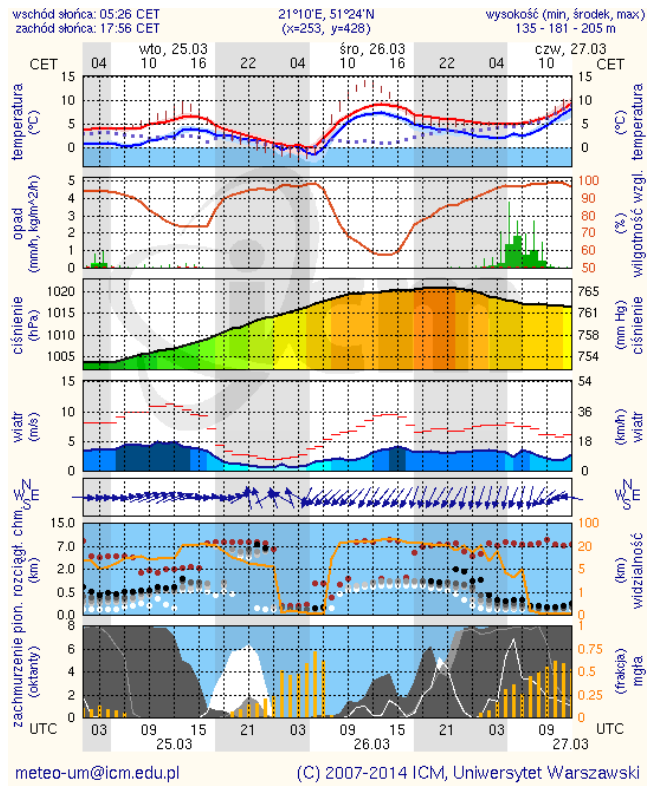
METEOROGRAMY

dla głównych miast województwa mazowieckiego:

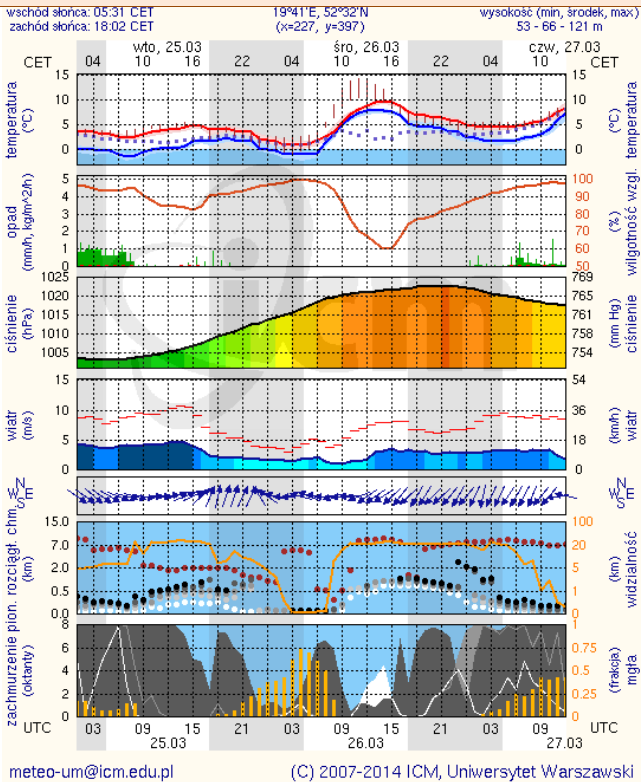
Warszawa



Radom



Płock



Ciechanów

