

**BIULETYN INFORMACYJNY NR 82/2014**  
za okres od 23.03.2014 r. godz. 8.00 do 24.03.2014 r. do godz.8.00




poniedziałek, 24.03.2014 r.



**Najważniejsze zdarzenia z minionej doby**

1. **Radom** – DK 12, wypadek drogowy, 4 osoby ranne.
2. **Żyrardów** – DK 2, kolizja 3 samochodów osobowych.
3. **Nowa Wieś (pow. pruszkowski)** – wypadek drogowy, 1 ofiara śmiertelna.

**ZESTAWIENIE DANYCH STATYSTYCZNYCH**  
za okres: 23.03.2014 – 24.03.2014 r.

	KOMENDA STOŁĘCZNA POLICJI		W analizowanym okresie	Od początku roku
		Ogółem		
	1) Odnotowano wypadków	Ogółem	1	407
	2) Ofiary śmiertelne w wypadkach drogowych/ kolejowych/ lotniczych		0/0/0	24/5/0
	3) Osoby ranne w wypadkach drogowych/kolejowych/lotniczych		1/0/0	457/0/0
	4) Utonięcia /wychłodzenia		0/0	4/7
	KOMENDA WOJEWÓDZKA POLICJI		W analizowanym okresie	Od początku roku
		Ogółem		
	1) Odnotowano wypadków	Ogółem	3	332
	2) Ofiary śmiertelne w wypadkach drogowych/ kolejowych/ lotniczych		1/0/0	37/1/0
	3) Osoby ranne w wypadkach drogowych/kolejowych/lotniczych		2/0/0	416/0/0
	4) Utonięcia /wychłodzenia		0/0	3/6
	KOMENDA WOJEWÓDZKA PAŃSTWOWEJ STRAŻY POŻARNEJ		W analizowanym okresie	Od początku roku
		ogółem		
	1) Liczba pożarów	ogółem	105	5247
	2) Ofiary śmiertelne w pożarach/zaczadzenia		0/0	24/3
	3) Osoby ranne w pożarach/zatrute CO		0/0	113/7

Od 01.10.2013 r.		UTONIĘCIA
WYCHŁODZENIA	ZATRUCIE CO	
13	14	7

## WYKAZ ZGROMADZEŃ PUBLICZNYCH

Lp.	Data	Organizator	Miejsce	Czas trwania
1.	2014-03-24	Grupa inicjatywna obywateli Ukrainy	Al. Ujazdowskie przed Ambasadą USA	18.00 - 21.00
2.	2014-03-24	Grupa inicjatywna obywateli Ukrainy	przed Ministerstwem Spraw Zagranicznych, al. Szucha 23	14.00 - 20.00
3.	2014-03-24	Kongres Nowej Prawicy	zbiórka przed Salą Kongresową, przemarsz: Emilii Plater, Al. Jerozolimskie, Nowy Świat i Krakowskie Przedmieście na pl. Zamkowy	16.00 – 17.30
4.	2014-03-24	Stowarzyszenie Solidarni 2010	ul. Krakowskie Przedmieście przed Kordegardą	12.00 - 21.00
5.	2014-03-24	Osoba prywatna	Ambasada Rosji, ul. Belwederska 49	12.00 - 13.00

## WYKAZ IMPREZ

Lp.	Data	Organizator	Miejsce	Czas trwania
1.	2014-03-24	Akademicki Związek Sportowy Politechniki Warszawskiej	ul. Łazienkowska 6a; Hala Torwar I mecz piłki siatkowej AZS PW - PGE Skra Bełchatów	19.00 - 21.00

## ZAGROŻENIA ŚRODOWISKA

Wyniki pomiarów zanieczyszczeń powietrza za minioną dobę [w  $\mu\text{g}/\text{m}^3$ ] na automatycznych stacjach WIOŚ w Warszawie:

DATA		23-03-2014		Kalendarz		Prezentuj dane							
Stacja	PM10		NO2		CO		O3		SO2-S1		SO2-S24		
	$\mu\text{g}/\text{m}^3$	% LV	$\mu\text{g}/\text{m}^3$	% LV	$\mu\text{g}/\text{m}^3$	% LV	$\mu\text{g}/\text{m}^3$	% LV	$\mu\text{g}/\text{m}^3$	% LV	$\mu\text{g}/\text{m}^3$	% LV	
Belsk-IGPAN	40.4	80.02	19.8	9.88	594	5.94	75.2	62.41	13.3	3.79	9	7.17	
Granica-KPN			20	9.98			63.4	52.62	17.1	4.88	4.8	3.83	
Legionowo-Zegrzyńska			31.8	15.86			65.4	54.28	10.2	2.91	5.2	4.14	
Piastów-Pułaskiego			41.4	20.65			63.7	52.87	14.7	4.19	6.2	4.94	
Płock-Gimnazjum			22.2	11.07	456	4.56	56	46.48	24.5	6.99	3.8	3.03	
Płock-Reja	16.5	32.68	22	10.97	998	9.98			7.3	2.08	1.9	1.51	
Radom-Tochtermana	33.8	66.94	41.7	20.8	878	8.78	72.7	60.34	10.2	2.91	5.1	4.06	
Siedlce-Konarskiego	31	61.4	19.6	9.78	834	8.34	82.5	68.47	6.5	1.85	2.6	2.07	
Warszawa-Komunikacyjna	50.5	100.02	63.6	31.72	887	8.87							
Warszawa-Marszałkowska			71.2	35.51	1244	12.44							
Warszawa-Podleśna							63.9	53.03					
Warszawa-Targówek	22	43.57	32.2	16.06	736	7.36	56.1	46.56	13.6	3.88	4.9	3.9	
Warszawa-Ursynów	28	55.46	40.3	20.1			67.1	55.69	17.6	5.02	6.8	5.42	
Żyrardów-Roosevelta			29.7	14.81					12.2	3.48	3.8	3.03	

### LEGENDA:

Bardzo nisko
Nisko
Średnio
Wysoko
Bardzo wysoko
Próg alarmowy
Brak pomiaru

Powyższa tabela przedstawia następujące parametry dla poprzedniej doby wskazanej w tabeli:

- O<sub>3</sub>** - maksymalna średnia 8-godzinna
- CO** - maksymalna średnia 8-godzinna
- NO<sub>2</sub>** - maksymalna średnia 1-godzinna
- SO<sub>2</sub>-S1** - maksymalna średnia 1-godzinna
- SO<sub>2</sub>-S24** - średnia 24-godzinna
- PM10** - średnia 24-godzinna

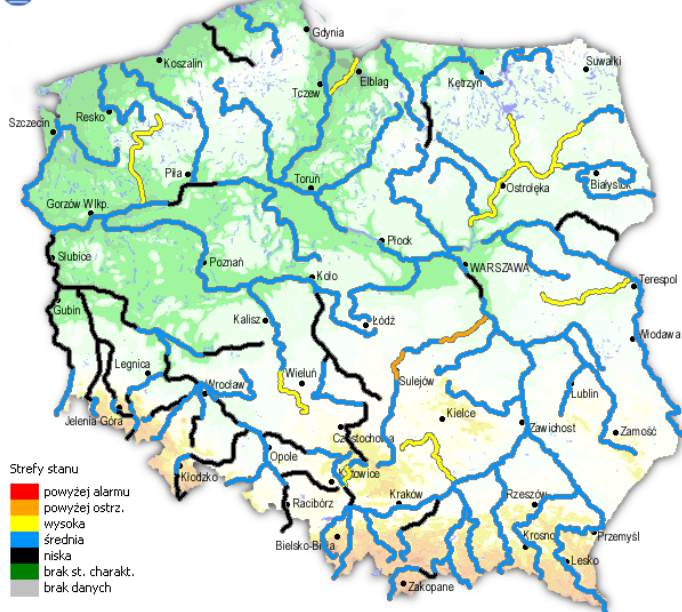
# INFORMACJE HYDROLOGICZNO - METEOROLOGICZNE

## Stan wody na głównych rzekach Polski

## Rozkład dobowej sumy opadów

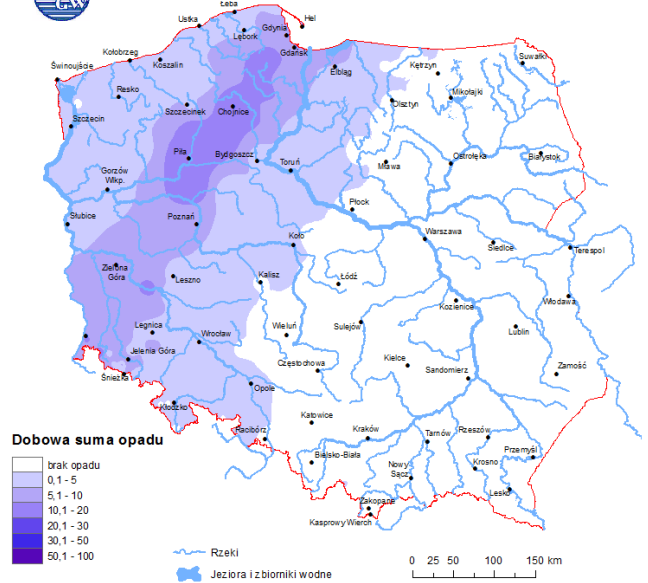


Stan wody w rzekach 23.03.2014 godz. 06 UTC



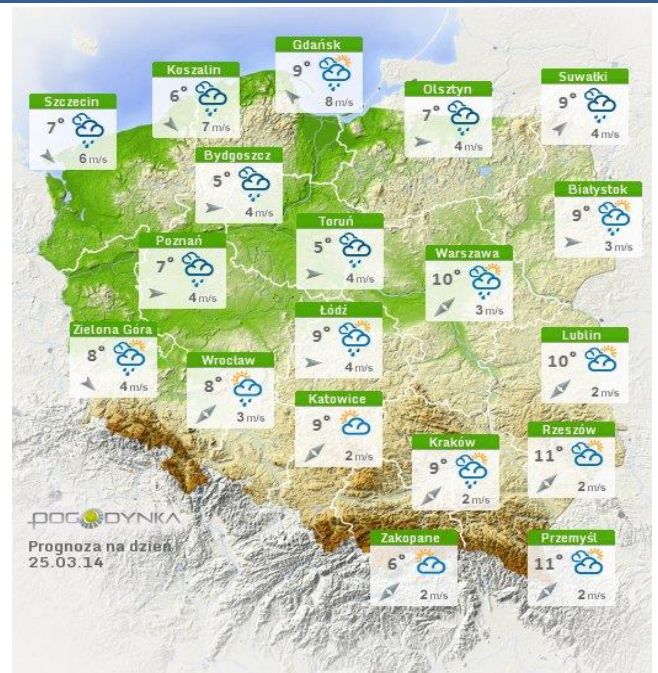
Rozkład dobowej sumy opadów [mm]

(od godz. 06 UTC w dniu 22.03 do godz. 06 UTC w dniu 23.03.2014)



## Prognoza pogody dla Polski na dziś

## Prognoza pogody dla Polski na jutro

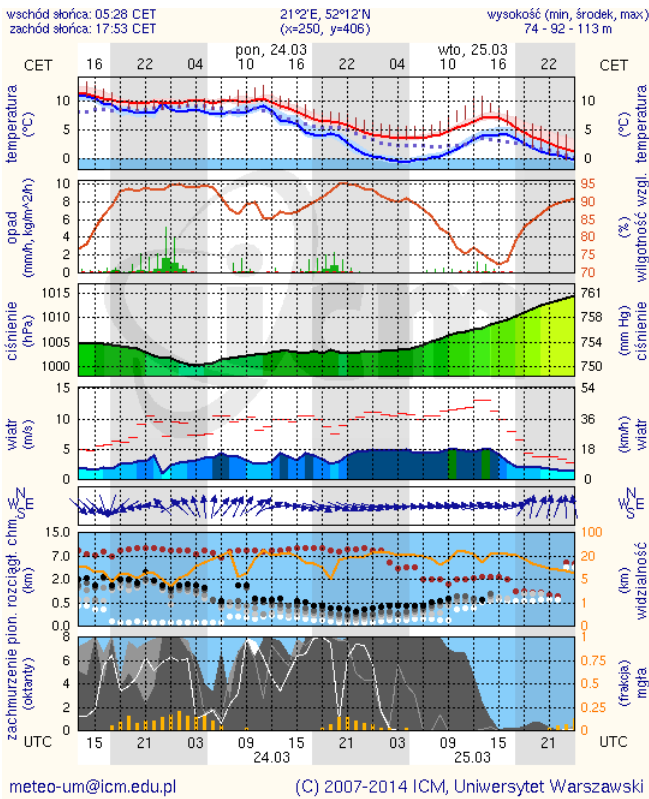




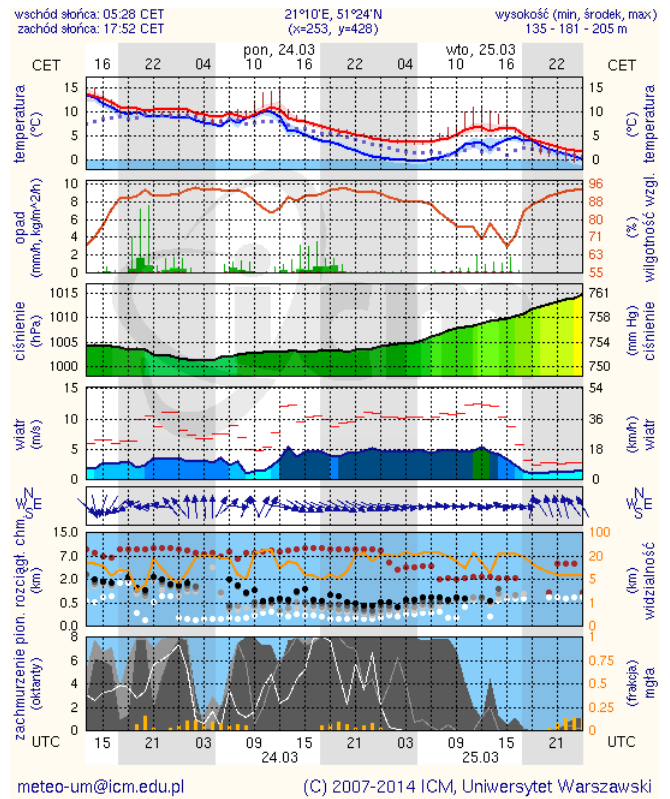
# METEOROGRAMY

dla głównych miast województwa mazowieckiego:

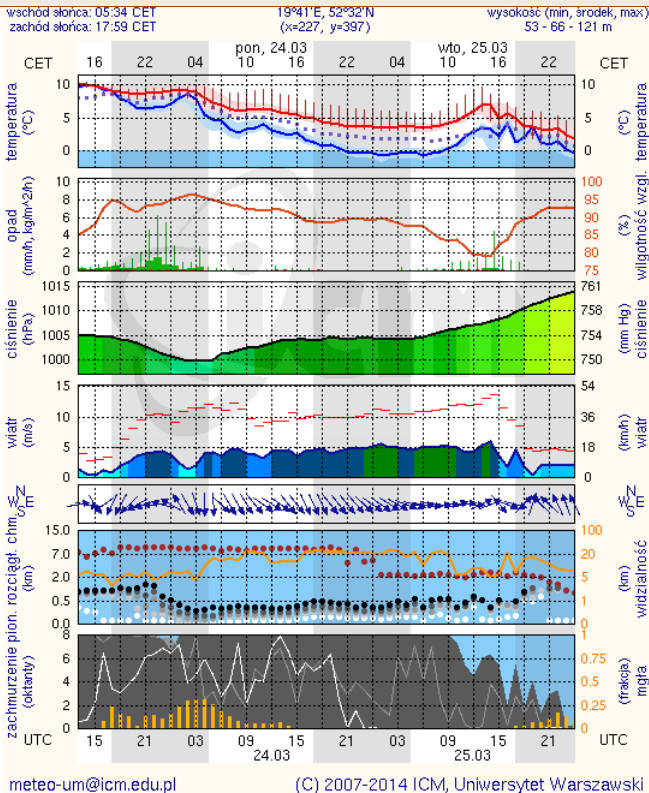
## Warszawa



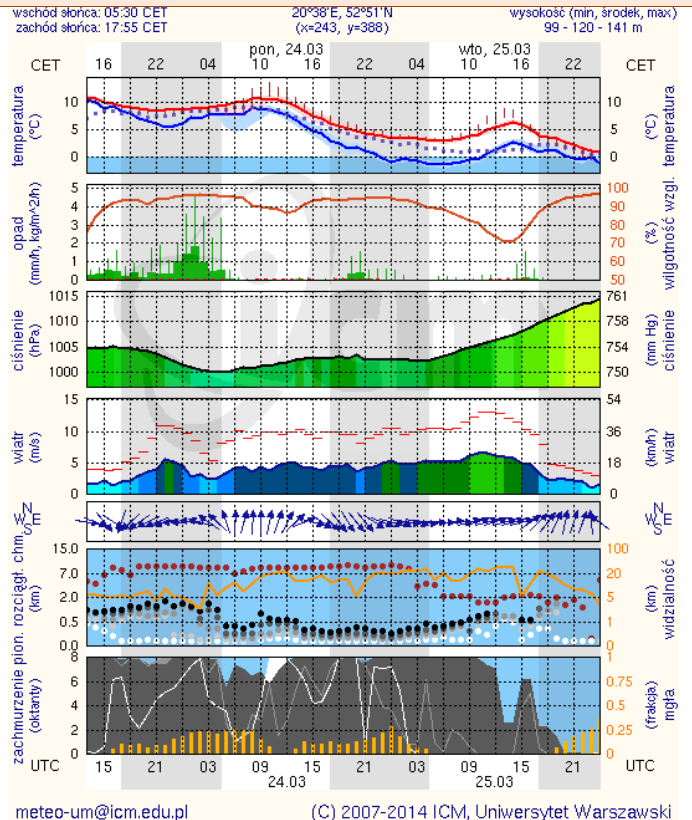
## Radom



## Płock

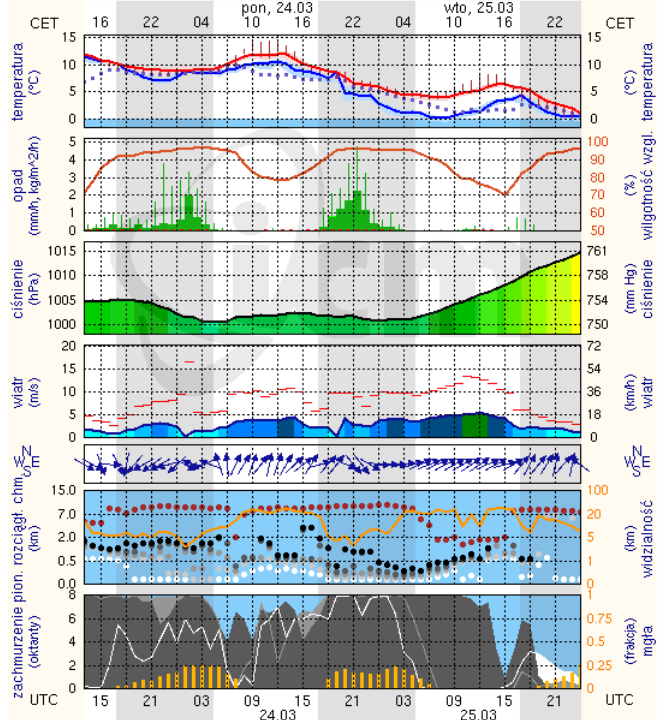


## Ciechanów



## Ostrołęka

wschód słońca: 05:26 CET  
zachód słońca: 17:51 CET  
21°33'E, 53°3'N  
(x=258, y=382)  
wysokość (min, środek, max)  
90 - 95 - 123 m

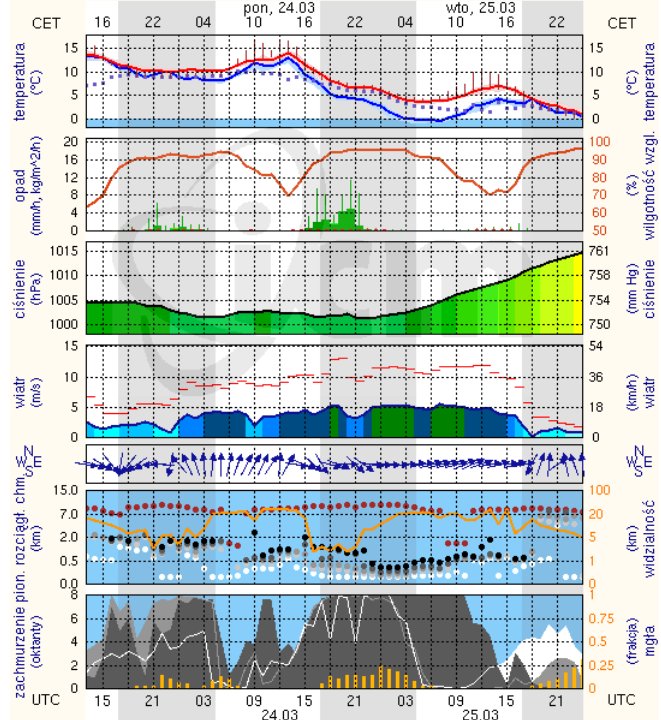


meteo-um@icm.edu.pl

(C) 2007-2014 ICM, Uniwersytet Warszawski

## Siedlce

wschód słońca: 05:24 CET  
zachód słońca: 17:48 CET  
22°16'E, 52°10'N  
(x=271, y=406)  
wysokość (min, środek, max)  
149 - 164 - 183 m



meteo-um@icm.edu.pl

(C) 2007-2014 ICM, Uniwersytet Warszawski