

**BIULETYN INFORMACYJNY NR 81/2014**  
za okres od 22.03.2014 r. godz. 8.00 do 23.03.2014 r. do godz.8.00




niedziela, 23.03.2014 r.



**Najważniejsze zdarzenia z minionej doby**

1. **Warszawa** – informacja o podłożonym ładunku wybuchowym na Uniwersytecie Warszawskim.
2. **Rzewusзки** (powiat łosicki) – na DK 19 doszło do zderzenia dwóch pojazdów osobowych, 6 osób rannych.

**ZESTAWIENIE DANYCH STATYSTYCZNYCH**  
za okres: 22.03.2014 – 23.03.2014 r.

	KOMENDA STOŁECZNA POLICJI		W analizowanym okresie	Od początku roku
		Ogółem		
	1) Odnotowano wypadków	Ogółem	12	406
	2) Ofiary śmiertelne w wypadkach drogowych/ kolejowych/ lotniczych		2/0/0	24/5/0
	3) Osoby ranne w wypadkach drogowych/kolejowych/lotniczych		11/0/0	456/0/0
	4) Utonięcia /wychłodzenia		0/0	4/7
	KOMENDA WOJEWÓDZKA POLICJI		W analizowanym okresie	Od początku roku
		Ogółem		
	1) Odnotowano wypadków	Ogółem	7	329
	2) Ofiary śmiertelne w wypadkach drogowych/ kolejowych/ lotniczych		0/0/0	36/1/0
	3) Osoby ranne w wypadkach drogowych/kolejowych/lotniczych		7/0/0	414/0/0
	4) Utonięcia /wychłodzenia		0/0	3/6
	KOMENDA WOJEWÓDZKA PAŃSTWOWEJ STRAŻY POŻARNEJ		W analizowanym okresie	Od początku roku
		ogółem		
	1) Liczba pożarów	ogółem	274	5142
	2) Ofiary śmiertelne w pożarach/zaczadzenia		0/0	24/3
	3) Osoby ranne w pożarach/zatrute CO		0/0	113/7

Od 01.10.2013 r.		UTONIĘCIA
WYCHŁODZENIA	ZATRUCIE CO	
13	14	7

## WYKAZ ZGROMADZEŃ PUBLICZNYCH

Lp.	Data	Organizator	Miejsce	Czas trwania
1.	2014-03-23	Grupa inicjatywna obywateli Ukrainy	Al. Ujazdowskie przed Ambasadą USA	18.00 - 21.00
2.	2014-03-23	Grupa inicjatywna obywateli Ukrainy	przed Ministerstwem Spraw Zagranicznych, al. Szucha 23	14.00 - 20.00
3.	2014-03-23	Kongres Nowej Prawicy	zbiórka przed Salą Kongresową, przemarsz: Emilii Plater, Al. Jerozolimskie, Nowy Świat i Krakowskie Przedmieście na pl. Zamkowy	16.00 – 17.30
4.	2014-03-23	Stowarzyszenie Solidarni 2010	ul. Krakowskie Przedmieście przed Kordegardą	12.00 - 21.00
5.	2014-03-23	Osoba prywatna	Ambasada Rosji, ul. Belwederska 49	12.00 - 13.00

## WYKAZ IMPREZ

Lp.	Data	Organizator	Miejsce	Czas trwania
1.	2014-03-23	MKS Polonia Warszawa	ul. Konwiktorska 6 mecze piłki nożnej Polonia Warszawa - KS Łomianki	16.00 - 18.00

## ZAGROŻENIA ŚRODOWISKA

Wyniki pomiarów zanieczyszczeń powietrza za minioną dobę [w  $\mu\text{g}/\text{m}^3$ ] na automatycznych stacjach WIOŚ w Warszawie:

DATA		22-03-2014		Kalendarz		Prezentuj dane							
Stacja	PM10		NO2		CO		O3		SO2-S1		SO2-S24		
	$\mu\text{g}/\text{m}^3$	% LV	$\mu\text{g}/\text{m}^3$	% LV	$\mu\text{g}/\text{m}^3$	% LV	$\mu\text{g}/\text{m}^3$	% LV	$\mu\text{g}/\text{m}^3$	% LV	$\mu\text{g}/\text{m}^3$	% LV	
Belsk-IGPAN	54.7	108.34	41.2	20.55	566	5.66	94.2	78.18	30.2	8.62	15.2	12.11	
Granica-KPN			30.9	15.41			88.7	73.62	8.5	2.43	5.3	4.22	
Legionowo-Zegrzyńska			36.1	18.01			92	76.35	16.4	4.68	9.3	7.41	
Piastów-Pułaskiego			82.1	40.95			93.3	77.43	24.8	7.08	8	6.38	
Płock-Gimnazjum			83.1	41.45	454	4.54	84.8	70.38	40.5	11.56	8.1	6.45	
Płock-Reja	32.5	64.37	86	42.89	1012	10.12			18.8	5.36	4.1	3.27	
Radom-Tochtermana	38.1	75.46	72	35.91	861	8.61	99.6	82.66	17.2	4.91	9	7.17	
Siedlce-Konarskiego	37	73.28	71.8	35.81	805	8.05	83.2	69.05	11.5	3.28	6.4	5.1	
Warszawa-Komunikacyjna	54.5	107.94	71.7	35.76	811	8.11							
Warszawa-Marszałkowska			147.1	73.37	1270	12.7							
Warszawa-Podleśna							74.3	61.66					
Warszawa-Targówek	29.8	59.02	48.8	24.34	698	6.98	81.3	67.47	35.7	10.19	11.1	8.85	
Warszawa-Ursynów	29.7	58.82	55.2	27.53			90.1	74.78	17.3	4.94	8.1	6.45	
Żyrardów-Roosevelta	5.8	11.49	90.7	45.24					22.9	6.53	7.4	5.9	

### LEGENDA:

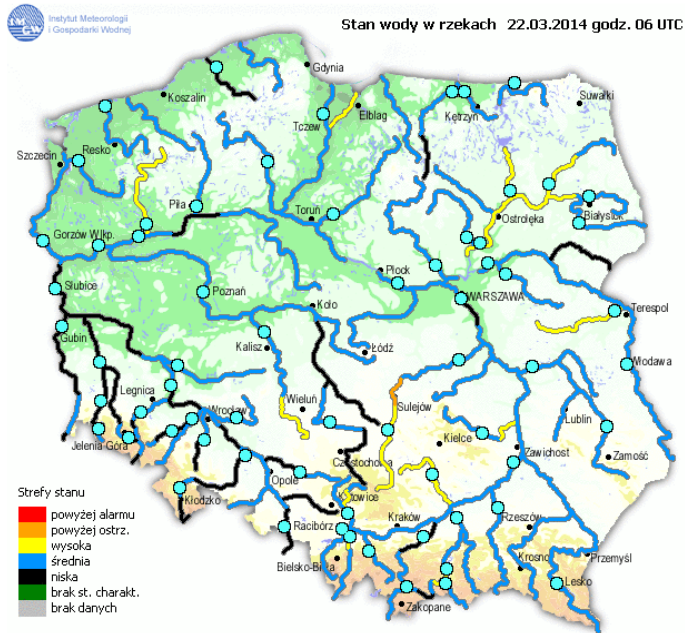
Bardzo nisko
Nisko
Średnio
Wysoko
Bardzo wysoko
Próg alarmowy
Brak pomiaru

Powyższa tabela przedstawia następujące parametry dla poprzedniej doby wskazanej w tabeli:

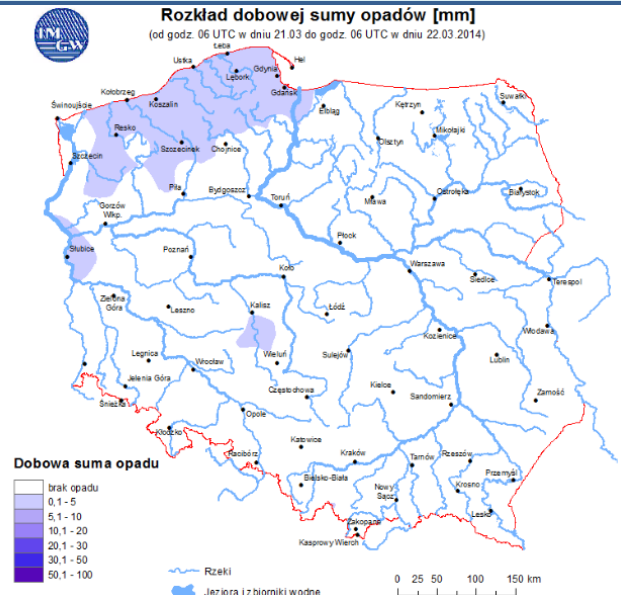
- O<sub>3</sub>** - maksymalna średnia 8-godzinna
- CO** - maksymalna średnia 8-godzinna
- NO<sub>2</sub>** - maksymalna średnia 1-godzinna
- SO<sub>2</sub>-S1** - maksymalna średnia 1-godzinna
- SO<sub>2</sub>-S24** - średnia 24-godzinna
- PM10** - średnia 24-godzinna

# INFORMACJE HYDROLOGICZNO - METEOROLOGICZNE

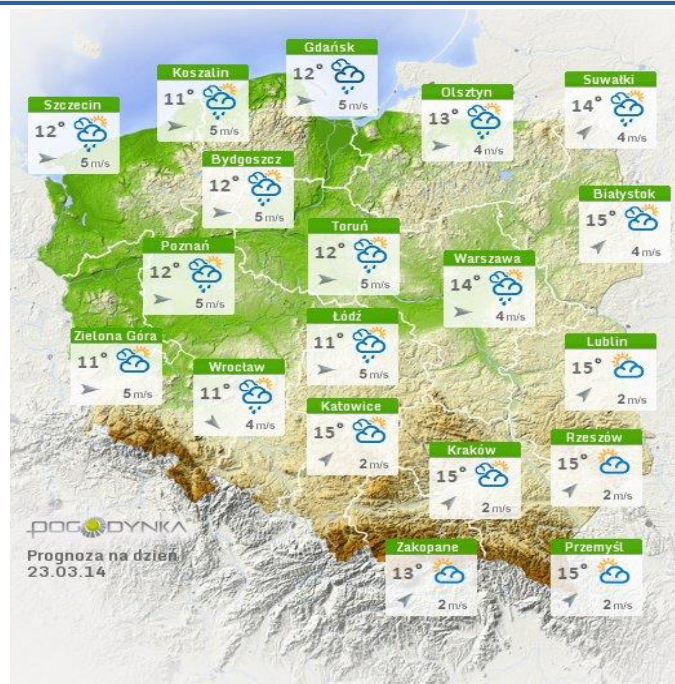
## Stan wody na głównych rzekach Polski



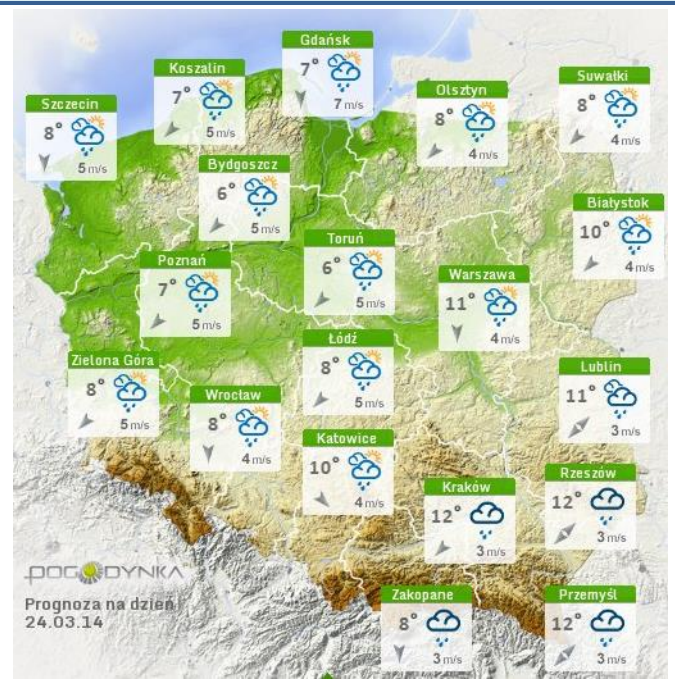
## Rozkład dobowej sumy opadów



## Prognoza pogody dla Polski na dziś



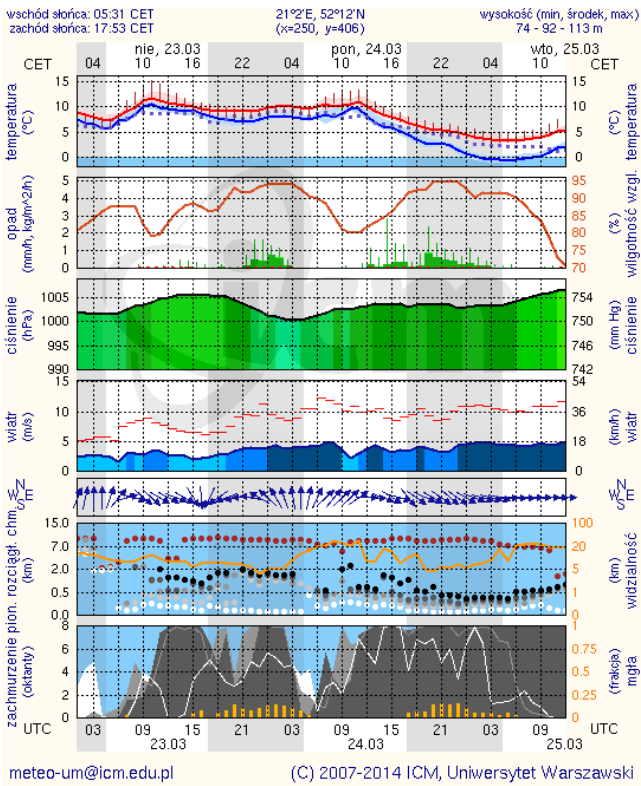
## Prognoza pogody dla Polski na jutro



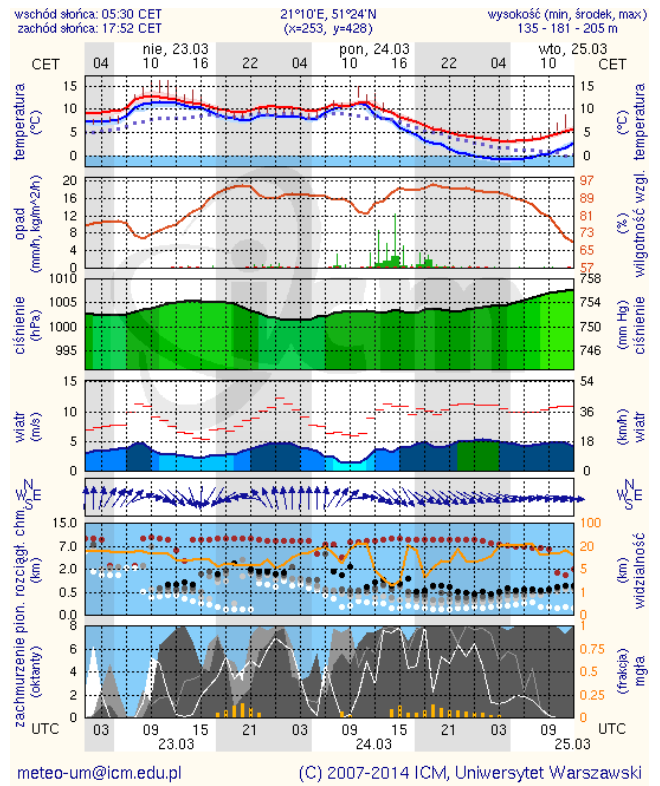
# METEOROGRAMY

dla głównych miast województwa mazowieckiego:

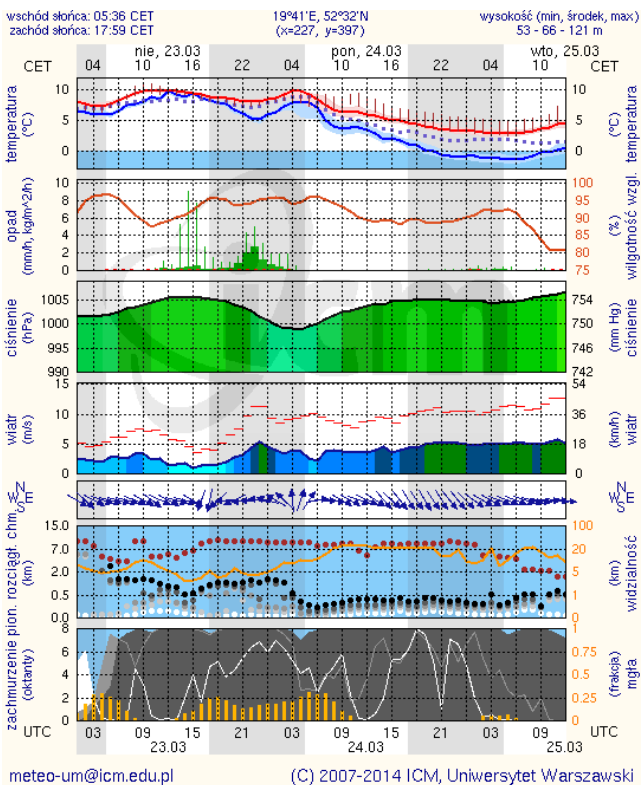
## Warszawa



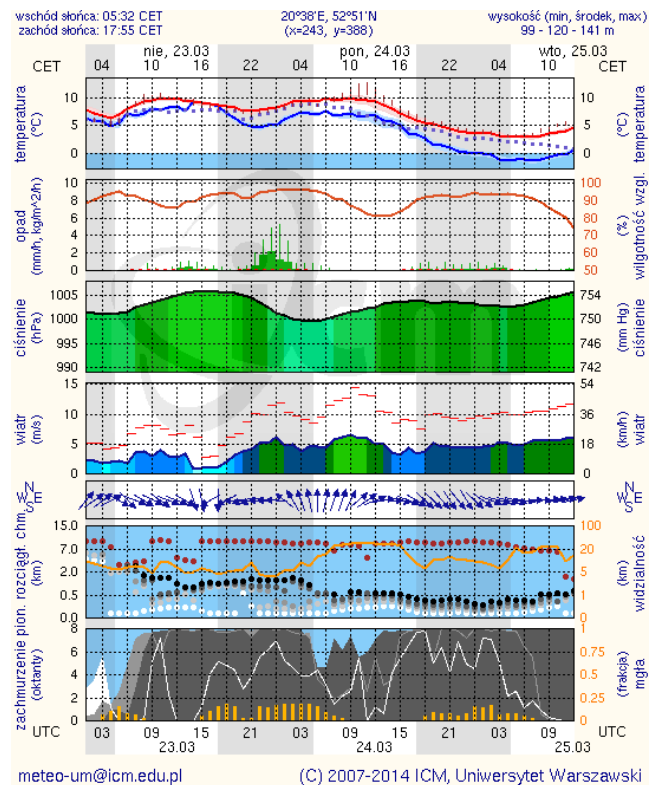
## Radom



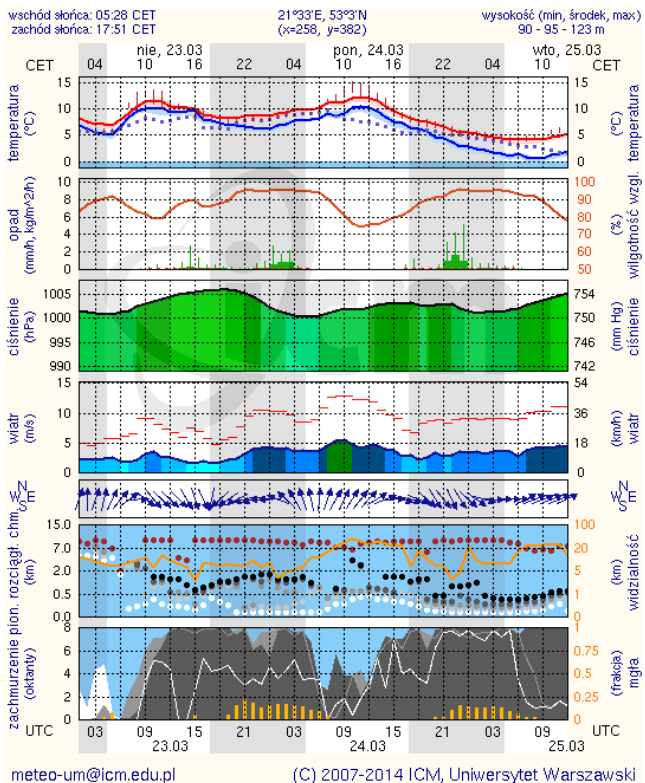
## Płock



## Ciechanów



## Ostrołęka



## Siedlce

