

BIULETYN INFORMACYJNY NR 78/2013
za okres od 31.12.2012 r. godz. 8.00 do 01.01.2013 r. do godz.8.00




Czwartek, 20.03.2014 r.



Najważniejsze zdarzenia z minionej doby

1. Powiat Łosicki – trwa interwencyjny skup trzody chlewnej.

ZESTAWIENIE DANYCH STATYSTYCZNYCH
za okres: 19.03.2013 – 20.03.2013 r.

	KOMENDA STOŁĘCZNA POLICJI		W analizowanym okresie	Od początku roku
	1) Odnotowano wypadków	Ogółem	3	388
2) Ofiary śmiertelne w wypadkach drogowych/ kolejowych/ lotniczych		0/0/0	22/5/0	
3) Osoby ranne w wypadkach drogowych/kolejowych/lotniczych		5/0/0	439/0/0	
4) Utonięcia /wychłodzenia		0/0	4/7	
	KOMENDA WOJEWÓDZKA POLICJI		W analizowanym okresie	Od początku roku
	1) Odnotowano wypadków	Ogółem	6	311
2) Ofiary śmiertelne w wypadkach drogowych/ kolejowych/ lotniczych		0/0/0	35/1/0	
3) Osoby ranne w wypadkach drogowych/kolejowych/lotniczych		4/0/0	396/0/0	
4) Utonięcia /wychłodzenia		0/0	3/6	
	KOMENDA WOJEWÓDZKA PAŃSTWOWEJ STRAŻY POŻARNEJ		W analizowanym okresie	Od początku roku
	1) Liczba pożarów	ogółem	42	4441
2) Ofiary śmiertelne w pożarach/zaczadzenia		0/0	23/3	
3) Osoby ranne w pożarach/zatrute CO		0/0	111/7	

Od 01.10.2013 r.		UTONIĘCIA
WYCHŁODZENIA	ZATRUCIE CO	
13	14	7

WYKAZ ZGROMADZEŃ PUBLICZNYCH

Lp.	Data	Organizator	Miejsce	Czas trwania
1.	20.03.2014	Osoba prywatna	Sejm RP	10.00 – 20.00
2.	20.03.2014	Grupa Inicjatywna Obywateli Ukrainy	Szucha 23, MSZ	14.00 – 20.00
3.	20.03.2014	Grupa Inicjatywna Obywateli Ukrainy	Belwederska 49, Ambasada Federacji Rosyjskiej	18.00 – 21.00
4.	20.03.2014	Grupa Inicjatywna Obywateli Ukrainy	Al. Ujazdowskie 29/31, Ambasada USA	18.00 – 21.00
5.	20.03.2014	Grupa Inicjatywna Obywateli Ukrainy	Kawalerii 12, Ambasada Wielkiej Brytanii	14.00 – 20.00

WYKAZ IMPREZ

Lp.	Data	Organizator	Miejsce	Czas trwania
1.			BRAK	

ZAGROŻENIA ŚRODOWISKA

Wyniki pomiarów zanieczyszczeń powietrza za minioną dobę [w $\mu\text{g}/\text{m}^3$] na automatycznych stacjach WIOŚ w Warszawie:

DATA		19-03-2014		< > Kalendarz		Prezentuj dane							
Stacja	PM10		NO2		CO		O3		SO2-S1		SO2-S24		
	$\mu\text{g}/\text{m}^3$	% LV	$\mu\text{g}/\text{m}^3$	% LV	$\mu\text{g}/\text{m}^3$	% LV	$\mu\text{g}/\text{m}^3$	% LV	$\mu\text{g}/\text{m}^3$	% LV	$\mu\text{g}/\text{m}^3$	% LV	
Belsk-IGPAN	29.9	59.22	1.7	0.85	268	2.68	64.5	53.53	8.3	2.37	6.7	5.34	
Granica-KPN			12.6	6.28			68.2	56.6	5.9	1.68	2.9	2.31	
Legionowo-Zegrzyńska			20.6	10.27			73.1	60.67	6.9	1.97	3	2.39	
Piastów-Pułaskiego			29.6	14.76			64.3	53.37	7.3	2.08	4.1	3.27	
Płock-Gimnazjum			17.1	8.53	358	3.58	55.1	45.73	4.7	1.34	1.2	0.96	
Płock-Reja	16.4	32.48	17.8	8.88	732	7.32			3.1	0.88	0.9	0.72	
Radom-Tochtermana	26	51.5	25.3	12.62	586	5.86	50.5	41.91	6.2	1.77	3.2	2.55	
Siedlce-Konarskiego	26.8	53.08	28.4	14.17	570	5.7	60.3	50.05	4.3	1.23	1.6	1.28	
Warszawa-Komunikacyjna	41.6	82.39	65	32.42	706	7.06							
Warszawa-Marszałkowska													
Warszawa-Podleśna							56.9	47.22					
Warszawa-Targówek	20	39.61	32.3	16.11	440	4.4	48.6	40.34	40.8	11.64	11.8	9.4	
Warszawa-Ursynów	22	43.57	36.7	18.31			59.3	49.22	8	2.28	3.6	2.87	
Żyrardów-Roosevelta	20.6	40.8	18.9	9.43					8	2.28	2.7	2.15	

LEGENDA:

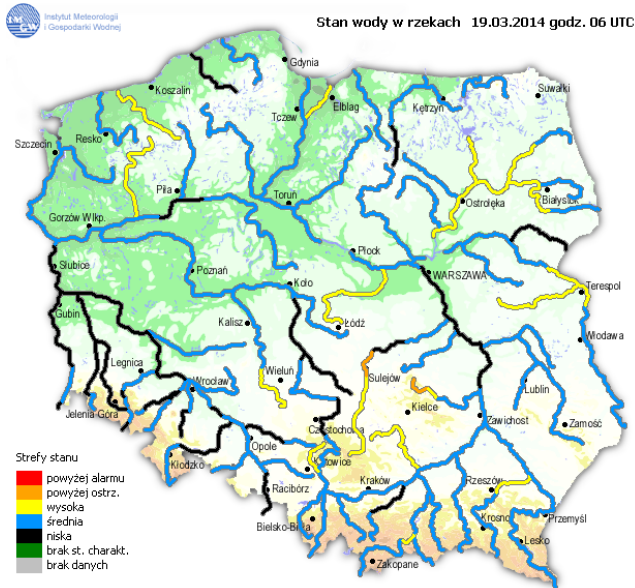
Bardzo nisko
Nisko
Średnio
Wysoko
Bardzo wysoko
Próg alarmowy
Brak pomiaru

Powyższa tabela przedstawia następujące parametry dla poprzedniej doby wskazanej w tabeli:

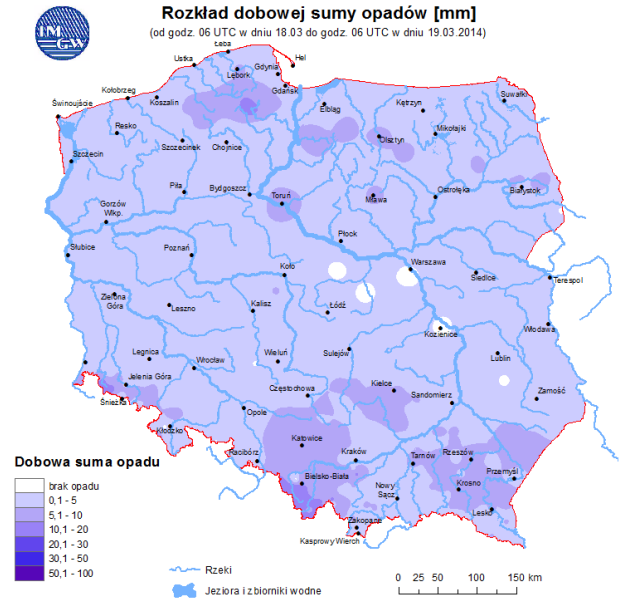
- O₃** - maksymalna średnia 8-godzinna
- CO** - maksymalna średnia 8-godzinna
- NO₂** - maksymalna średnia 1-godzinna
- SO₂-S1** - maksymalna średnia 1-godzinna
- SO₂-S24** - średnia 24-godzinna
- PM10** - średnia 24-godzinna

INFORMACJE HYDROLOGICZNO - METEOROLOGICZNE

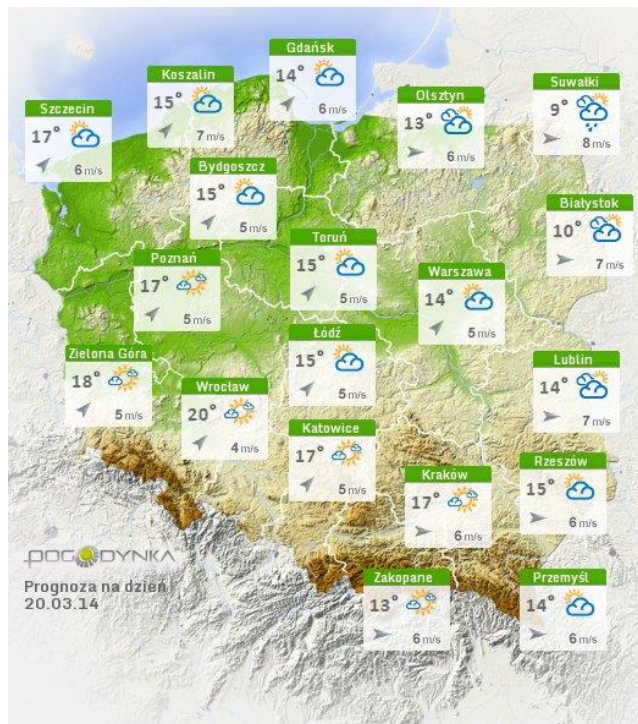
Stan wody na głównych rzekach Polski



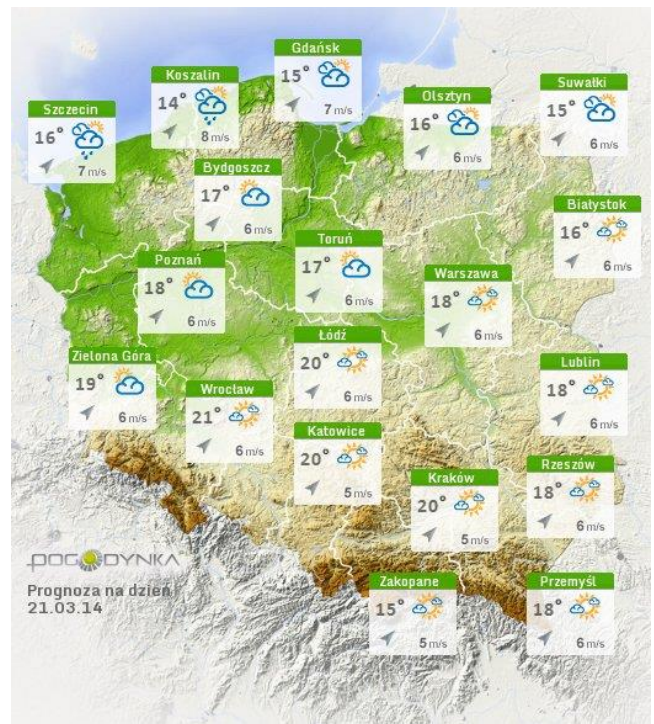
Rozkład dobowej sumy opadów



Prognoza pogody dla Polski na dziś



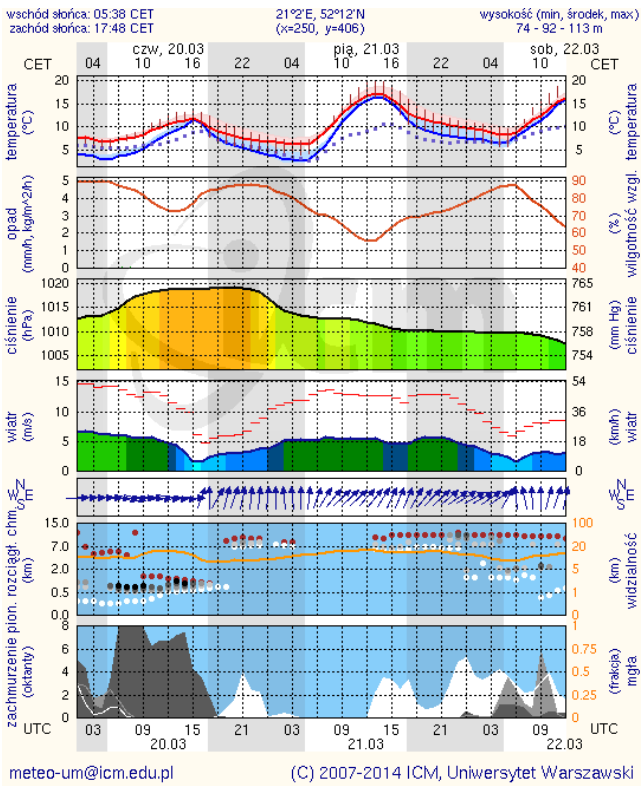
Prognoza pogody dla Polski na jutro



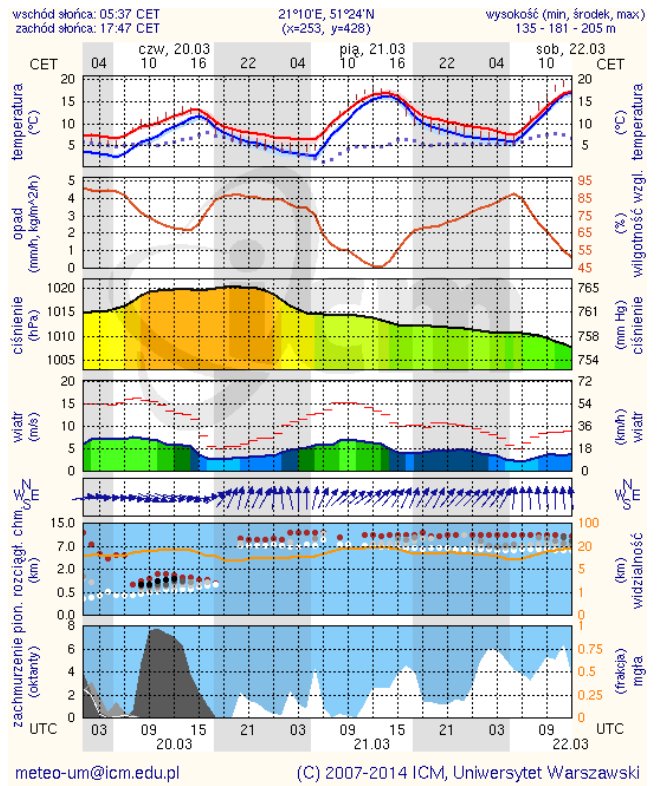
METEOROGRAMY

dla głównych miast województwa mazowieckiego:

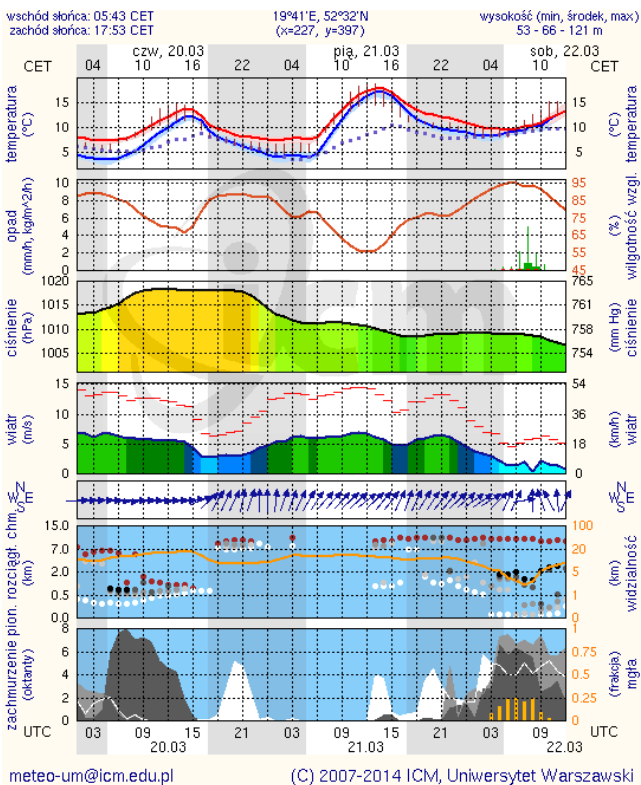
Warszawa



Radom



Płock



Ciechanów

